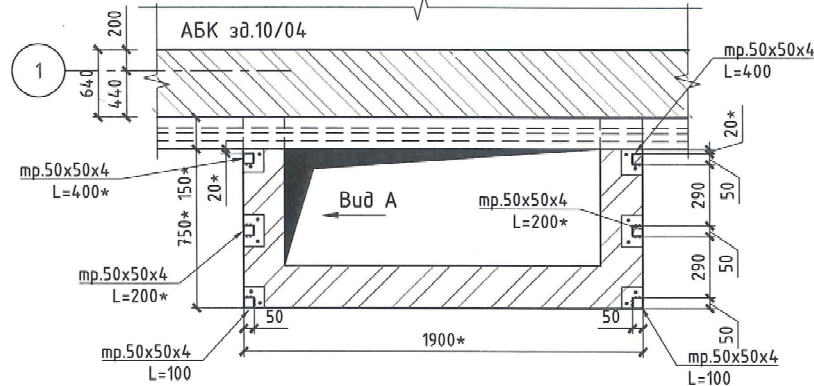
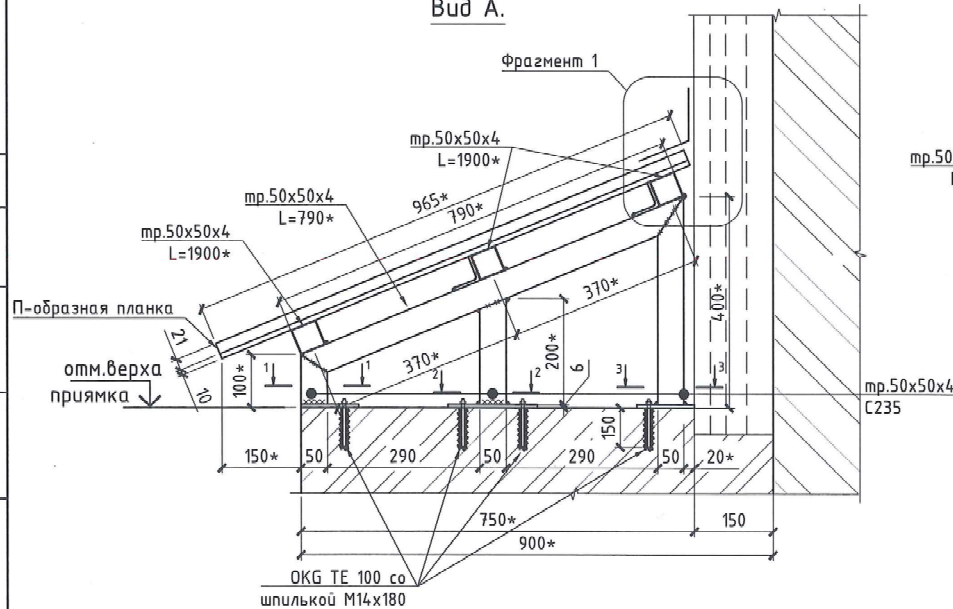


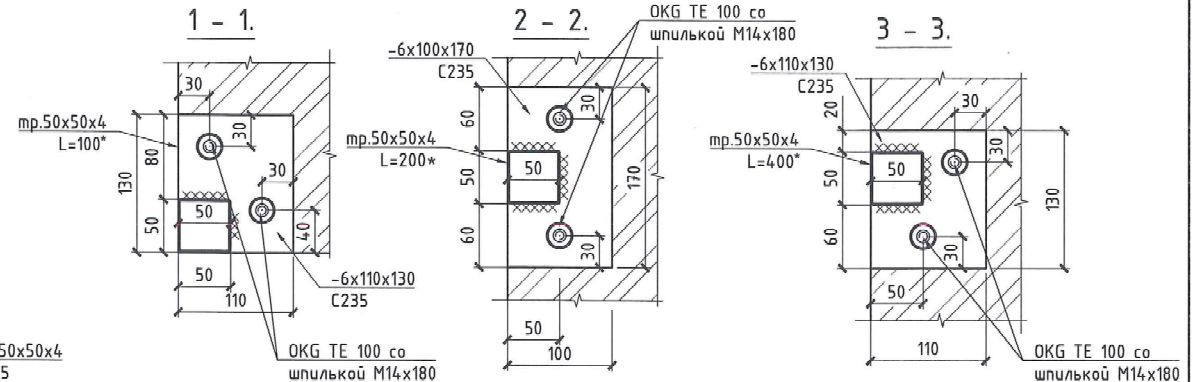
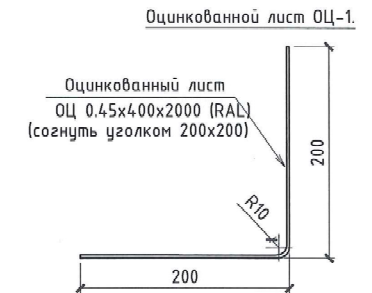
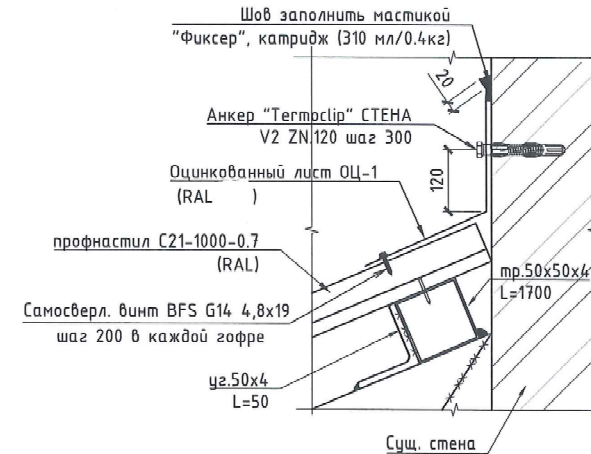
Схема установки стоек козырька.



Вид А.



Фрагмент 1.



1. Данный лист смотреть вместе с л.2.
2. Все указанные размеры необходимо уточнить при производстве строительно-монтажных работ.
3. Отверстия под установку анкеров М14 выполнять при помощи перфоратора, прочистить механически и продуть сжатым воздухом в соответствии с инструкцией по установке химических анкеров ОКГ ТЕ 100. Расход на одно отверстие, без учета потерь и прочих производственных факторов, для шпильки Ø14мм - отверстие Ø16мм расход ≈20мл/анкер.
4. Отверстия в металлических пластинах, под шпильку Ø14, делать сверлением. Диаметр отверстий в металлических деталях, предназначенных для монтажа шпильки Ø14, составляет Ø16 мм.
5. Указания по сварке см.л.2.
6. До начала СМР цвет RAL профлиста и ОЦ-1 согласовать с заказчиком, выполнить в одном цвете. Уточнить цвет RAL всей металл. конструкции с заказчиком.

Инв. №4209

Здание 10/04.

Изм.	Колуч.	Лист	№ док.	Подпись	Дата	Организация типового козырька над приямками по оси "1" здания 10/04.	Стадия	Лист	Листов
Зам.нач.деп.	Артёмов И.П.	1	12/22		12.22		Р	1	2
Нач.подр.34	Голышев М.Р.	1	12/22		12.22	Схема установки стоек козырька. Вид А. Фрагмент 1. Сечения 1-1, 2-2, 3-3.	АО "ОКБМ Африкантов" (подр.34)		
Нач.бюро	Калмыков А.В.	1	12/22		12.22				
Разработал	Осокина А.Л.	1	12/22		12.22				
Н.контр.	Бородин Д.Н.	1	12/22		12.22				

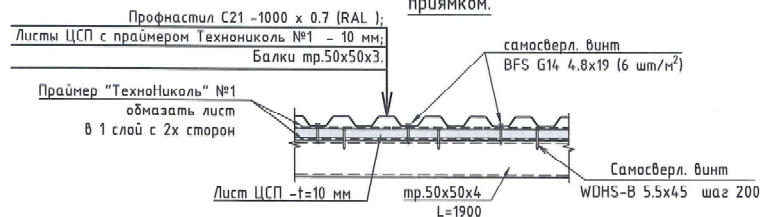
Спецификация на конструкцию козырька прямка (на 1 шт).

Поз.	Обозначение	Наименование	Кол.	Масса ед, кг.	Примечание
Б/ч	см.данный лист	Труба 50х50х4 ГОСТ 30245-2012 С235 ГОСТ 27772-2021	L=970	2	5.29
Б/ч	см.данный лист	Труба 50х50х4 ГОСТ 30245-2012 С235 ГОСТ 27772-2021	L=1900	3	10.35
Б/ч	см.данный лист	Труба 50х50х4 ГОСТ 30245-2012 С235 ГОСТ 27772-2021	L=400	2	2.22
Б/ч	см.данный лист	Труба 50х50х4 ГОСТ 30245-2012 С235 ГОСТ 27772-2021	L=200	2	0.27
Б/ч	см.данный лист	Труба 50х50х4 ГОСТ 30245-2012 С235 ГОСТ 27772-2021	L=100	2	0.545
Б/ч	ГОСТ 8509-93	Уголок 50х50х4 ГОСТ 8509-93 С235 ГОСТ 27772-2021	L=50	4	0.15
Б/ч	см.лист 8	Лист 6х100х170 ГОСТ 19903-2015 С235 ГОСТ 27772-2021		2	0.8
Б/ч	см.лист 8	Лист 6х110х130 ГОСТ 19903-2015 С235 ГОСТ 27772-2021		4	0.67
Покрывные козырька.					
Б/ч	Профилированный лист ГОСТ 24045-2016 "Металл профиль"	С-21х1000 (ПЗ-01-RAL-0.7) м.кв.		1.85	
Б/ч	Панель накрывная П-образная "Металл профиль"	П-образная 20х20х2000 (ПЗ-01-RAL-0.5) шт.		1	
Б/ч	ГОСТ 26816-86	Плита цементно-стружечная ЦСП -t=10 мм (1 слой) м²		1.85	
Б/ч	"ТехноНиколь" ТУ 5775-011-17925162-2003	Праймер ТехноНиколь №01 (расход 0.3 л/м²) л.		1.2	
Б/ч	Самосверл. винт "ТермоClip"	WDHS-B 5.5х45 шт.		30	
Б/ч	Самосверл. винт "ТермоClip"	BFS G14 4.8х19 шт.		15	
Дополнительные материалы.					
ОЦ-1	t=-0.45 оцинкованный лист синий RAL	ОЦ Б-ПН-НО-0.45х4.00х2000 ГОСТ19904-90 ОН-КР1-ГОСТ 14948-2020		1	2.83
Б/ч	см.данный лист	Мастика "Фиксер", катридж (310мл/0.4кг) шт.		1	
Б/ч	анкера типа "ТермоClip"	Анкер "ТермоClip" СЕНА V2 ZN.120 шт.		6	
Б/ч	Самосверл. винт "ТермоClip"	BFS G14 4.8х19 шт.		10	
Материалы для крепления.					
Б/ч	см.лист 1	Резьбовая шпилька М14х1000 DIN 975 8.8 оцинк шт.		3	
Б/ч	ГОСТ 5915 -70	Гайка М14-6H.5 (S21)		12	0.02533
Б/ч	ГОСТ 11371-78*	Шайба А.14.01.08кп.016		12	0.0086
Б/ч	Химический анкер на эпоксидной основе	ОКГ ТЕ 100 (катридж 450мл) шт.		1	
Шпильки М14х180 кол-во: 12 шт., глубина анкерной h=150 мм					

Общее кол-во прямков : 9 шт.

Типовой состав покрытия козырька над

прямоком.



ОБЩИЕ УКАЗАНИЯ:

1. СВАРНЫЕ СОЕДИНЕНИЯ

Сварку производить по ГОСТ 5264-80. Электроды для ручной сварки типа З46 по ГОСТ 9467-75*. Уровень качества сварных соединений по ГОСТ 23118-2019 "Конструкции стальные строительные. Общие технические условия." - средний. При визуальном контроле сварные швы должны удовлетворять требованиям п.5 ГОСТ 23118-2019 "Конструкции стальные строительные. Технические требования".

2. ЗАЩИТА МЕТАЛЛОКОНСТРУКЦИЙ ОТ КОРРОЗИИ

Система защиты металлоконструкций от коррозии принята в соответствии со СП 28.13330.2017 "Защита строительных конструкций от коррозии" по следующей технологической схеме: - подготовка поверхности; - грунтование поверхности; - окраска. Подготовка поверхности металлоконструкций перед окраской заключается в удалении ржавчины и различного рода загрязнений металлическими щётками и ветошью с последующим обезжириванием поверхности. Интервал между обработкой поверхности и нанесением лакокрасочного покрытия не должен превышать 6 часов. Грунтование поверхностей металлоконструкций выполняется грунтовкой ГФ-021 по ГОСТ 25129-82*, окраска конструкций - эмалью ПФ-115 по ГОСТ 6465-76* в два слоя. Защита металлоконструкций от коррозии должна выполняться с соблюдением СП 72.13330-2016 "Защита строительных конструкций и сооружений от коррозии". Правила производства работ - ГОСТ Р 12.3.052-2020 ССБТ "Строительство. Работы антикоррозионные. Требования безопасности".

3. ТРЕБОВАНИЯ К КАЧЕСТВУ МАТЕРИАЛОВ

Качество материалов, применяемых в металлоконструкциях каркаса, в зависимости от вида проекта должны соответствовать следующим требованиям ГОСТ:

- трубы стальные квадратные по ГОСТ 30245-2015 стали С235 по ГОСТ 27772-2021;
- уголки равнополочные по ГОСТ 8509-93 стали С235 по ГОСТ 27772-2021;
- сталь листовая горячекатанная по ГОСТ 19903-2015 из стали С235 по ГОСТ 27772-2021.

1. Данный лист смотреть вместе с л.1.

2. Приложить по балкам (мр.50х4) цементно-стружечные плиты с последующей обшивкой их профлистом С21. Листы ЦСП крепить к каркасу самосверлящими винтами WDHS-B 5.5х45. Листы ЦСП должны быть огрунтованы в 1 слой с обеих сторон битумным праймером ТЕХНОНИКОЛЬ N 01 (расход 0,3 л/м²).

3. Профилированный лист С-21х1000 крепить к ЦСП самосверлящими винтами BFS G14 4.8х19 из расчета ≈6 шт на 1 кв.м. Листы профнастила между собой крепить самосверлящими винтами BFS G14 4.8х19 с шагом 300.

4. RAL профлиста и П-образной планки согласовать с заказчиком и подр.71.

Инв. №4209

Здание 10/04.

Изм.	Колуч.	Лист	№ док.	Подпись	Дата	Организация типового козырька над прямыми по оси "1" здания 10/04.	Стадия	Лист	Листов
Зам.нач. деп.	Артемьев И.П.				11.12.23		Р	2	2
Нач.лодр.34	Гольшев М.Р.				11.12.23				
Нач.дiero	Калмыков А.В.				11.12.23	Типовой состав покрытия козырька над прямоком. Спецификация на конструкцию козырька прямка	АО "ОКБМ Африкантов" (подр.34)		
Разработал	Осокина А.Л.				11.12.23				
Н.контр.	Бородин Д.Н.				11.12.23				

ЗАКАЗЧИК

АО "ОКБМ Африкантов"

ПОДРЯДЧИК

М.П.

М.П.