

Чертеж рассмотрен СПСЧ
рег. № 192 от 14.12.2023

Согласовано:				
Инв. N подл.	Подпись и дата	Взам. инв. N	Подпр. 71	Серов А.Н.
			Подпр. 91	Червоков Д.В.
			Подпр. 71	Винсентова



ОКБМ АФРИКАНТОВ
РОСАТОМ

Приложение № 12 к Договору № _____ от _____ г.

Организация типової входной группы
в осях "А-З/1" здания 10/04.

РАБОЧАЯ ДОКУМЕНТАЦИЯ

Инв.№4208

УТВЕРЖДАЮ:

Заместитель генерального директора
-исполнительный директор Е.А.Наумов

14.12.23

Нижний Новгород
2023 г.

ВЕДОМОСТЬ РАБОЧИХ ЧЕРТЕЖЕЙ ОСНОВНОГО КОМПЛЕКТА.

Лист	Наименование	Примечание
2	Общие данные.	
3	Фрагмент плана здания 10/04 в осях 1-З/Ж-А (АБК). Фрагмент 1. Вид А.	
4	Сечения 1-1, 2-2. Схема крепления стекла. Спецификация на обшивку крыльца.	
5	Типовая схема расположения фундаментов Фм-1. Фундамент Фм-1.Сечения а-а,б-б,в-в. Спецификация на фундамент Фм-1.	
6	Схема расположения фундаментов Фм-1 и Фм-2 у оси "А". Фундамент Фм-2. Сечения г-г,д-д,е-е. Спецификация на фундамент.	
7	Узлы 1-4. Стойка Ст-1. Сечения ж-ж,з-з. Спецификация на металлический каркас.	
8	Ферма Ф-1. Фрагмент 2. Схема крепления балок Б-2 и оцинкованных листов. Спецификация на элементы фермы.	

Общие указания

Исходные данные

1. Комплект рабочих чертежей разработан на основании задания руководства.
2. Данной рабочей документацией предусматривается устройство навесов над входными группами здания 10/04.
3. Технические решения, принятые в рабочих чертежах, соответствуют техническому заданию, выданным техническим условиям, требованиям действующих технических регламентов, сводов правил, а также экологических, санитарно-гигиенических и других норм, действующих на территории Российской Федерации, и обеспечивают безопасную для жизни и здоровья людей эксплуатацию объектов при соблюдении предусмотренных рабочими чертежами мероприятий
4. Рабочая документация разработана в соответствии с требованиями действующих нормативных документов: - СП 20.13330.2016 "Нагрузки и воздействия".

Инв. №4208					
Здание 10/04.					
Изм.	Кол.уч.	Лист.	№ док.	Подпись	Дата
Зам.нач.деп.	Артёмов И.П.				13.12
Нач.подр.34	Голышев М.Р.				13.12.23
Нач.бюро	Калмыков А.В.				12.12.23
Разработал	Осокина А.Л.				01.12.23
Н.контр.	Бородин Д.Н.				12.12.23
Общие данные.				Стадия	Лист
				Р	2
				Листов	8
				АО "ОКБМ Африкантов" (подр.34)	

Согласовано:

Взам. инв. N

Подпись и дата

Инв. N подл.

Согласовано:

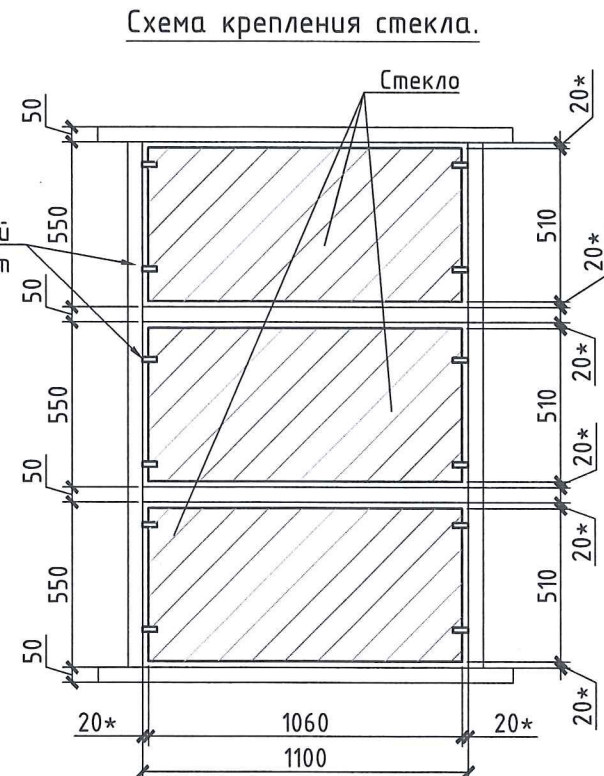
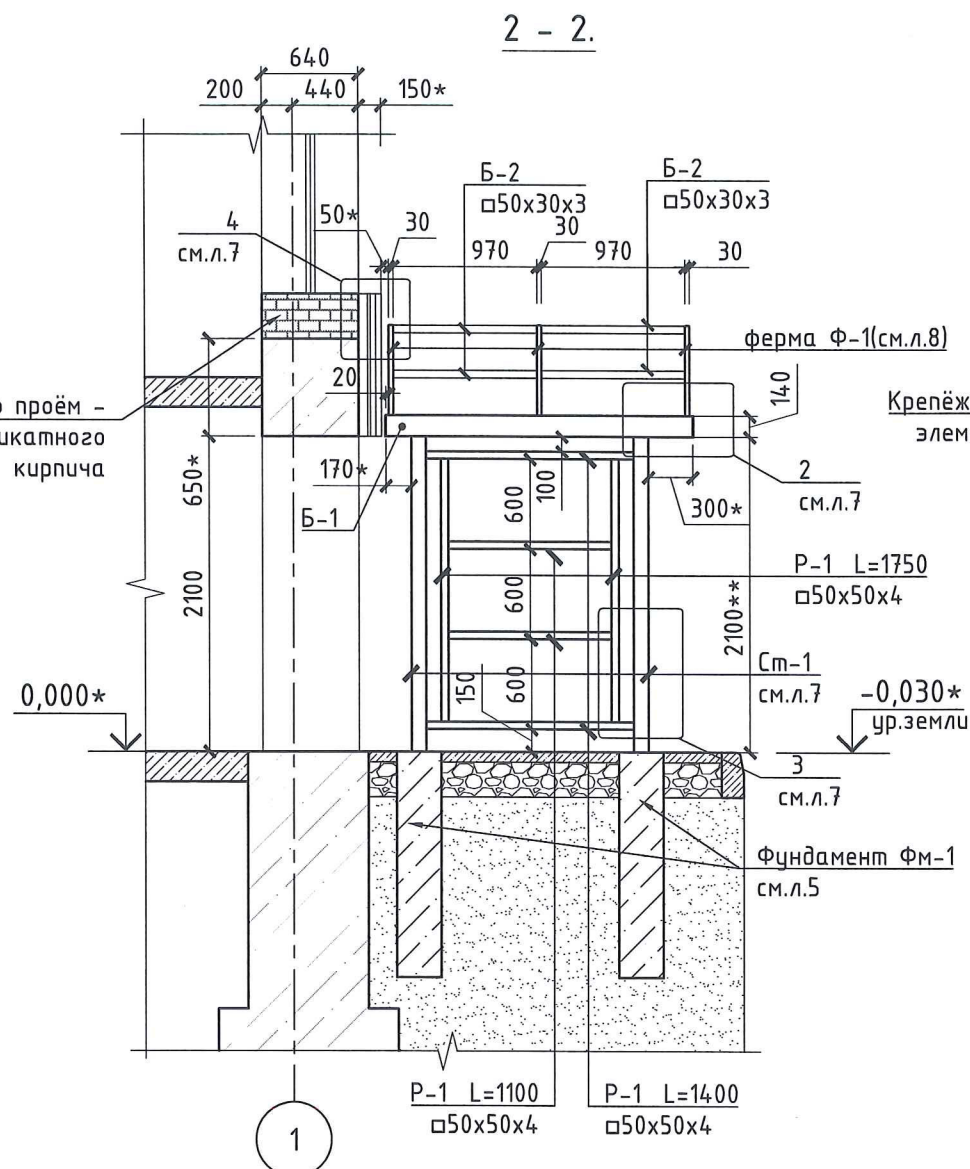
Взам. инв. N

Подпись и дата

Инв. N подл.

Спецификация на обшивку крыльца (на одну входную группу).

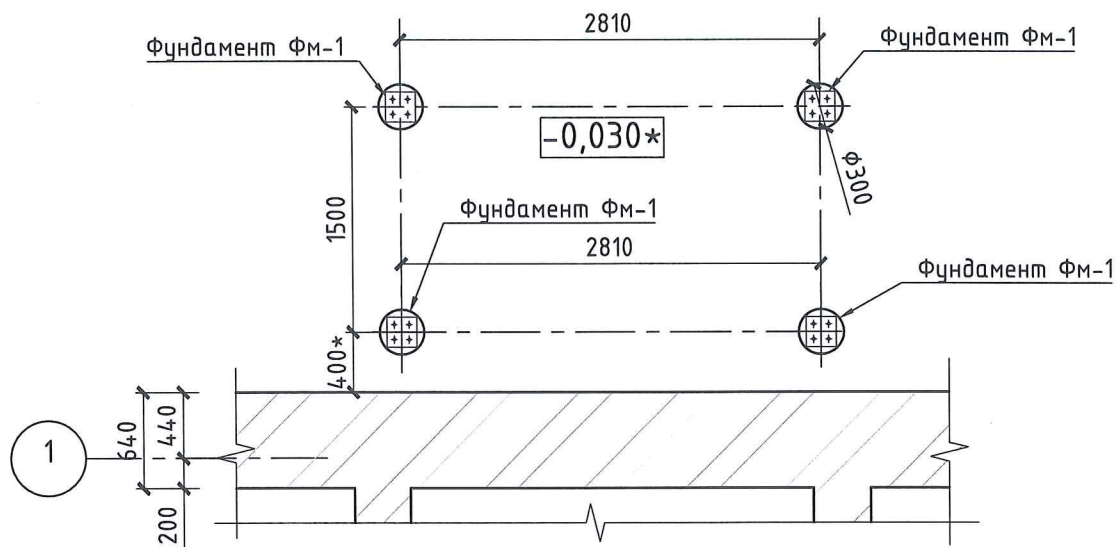
Поз.	Обозначение	Наименование	Кол.	Масса ед, кг.	Примечание
Материалы					
д/ч	ГОСТ Р 30826-2014	Ударостойкое стекло класса А2/Р3А (10мм, пленка с 2-х сторон, прозрачная) м²	3,63		
д/ч	Саморез сверло с прессшайбой	Саморез 5,5х32 (RAL 8025) шт.	130		
д/ч	t=-0,7 оцинкованный лист RAL 8025 окраска с 2-х сторон см.л.7	ОЦ Б-ПН-НО-0.7х1250х2080 ГОСТ19904-90 ОН-КР1-ГОСТ 14948-2020	4	14,3	57,2 кг
д/ч	t=-0,45 оцинкованный фартук темно-коричневый RAL 8025 см.л.7	ОЦ Б-ПН-НО-0.45х200х2000 ГОСТ19904-90 ОН-КР1-ГОСТ 14948-2020	2	1,41	2,82 кг
д/ч	герметизация швов	Мастика "Фиксер", катридж (310мл/0.4кг) шт.	8		
д/ч	Лента уплотнительная	УПСГ 10х30000 шт.	1		
д/ч	см. лист 7 темно-коричневый RAL 8017	Лента для герметизации примыканий Абрис С-Лтф.20фр. (L=5 м) шт.	1		



1. Данный лист смотреть совместно с листами 2,3-8.
2. "***" - при необходимости скорректировать размер стоек Ст-1 по месту, с учетом соблюдения минимального размера (h=150* мм) для примыкания оцинкован.листа по узлу 4(см.л.7). Минимальный допустимый размер стоек Ст-1 - 2000* мм.
3. Размеры отмечанные "*" необходимо уточнить до начала СМР с подр.№34.
4. Размеры ударостойкого стекла уточнить исходя от типа крепежного элемента.
5. Спецификация разработана на одну входную группу.
6. До изготовления окон необходимо провести замеры проемов, выполненных в натуре и скорректировать размеры для заказа изделий, согласовать с подр.34.

Инв. №4208					
Здание 10/04.					
Изм.	Кол.уч.	Лист	N док.	Подпись	Дата
Зам.нач.деп.	Артёмов И.П.	13.12			
Нач.подр.34	Голышев М.Р.	31.12.23			
Нач.бюро	Калмыков А.В.	10.12.23			
Разработал	Осокина А.Л.	22.12.23			
Н.контр.	Бородин Д.Н.	22.12.23			
Организация типовой входной группы по оси "1" здания 10/04.				Стадия	Лист
				Р	4
Сечения 1-1,2-2. Схема крепления стекла. Спецификация на обшивку крыльца.				АО "ОКБМ Африкантов" (подр.34)	

Типовая схема расположения фундаментов ФМ-1.

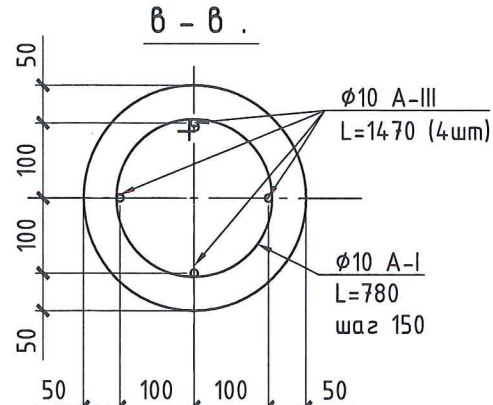
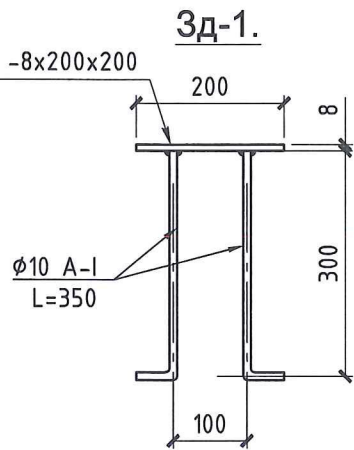
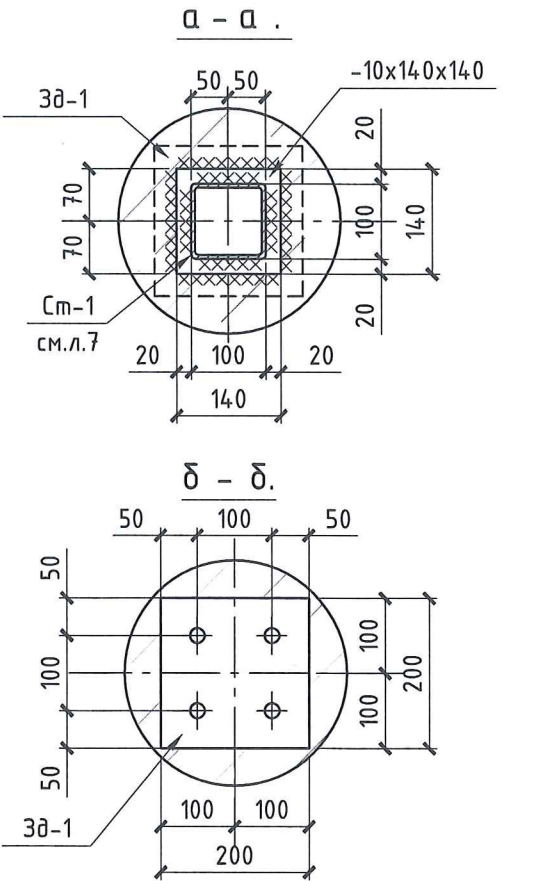
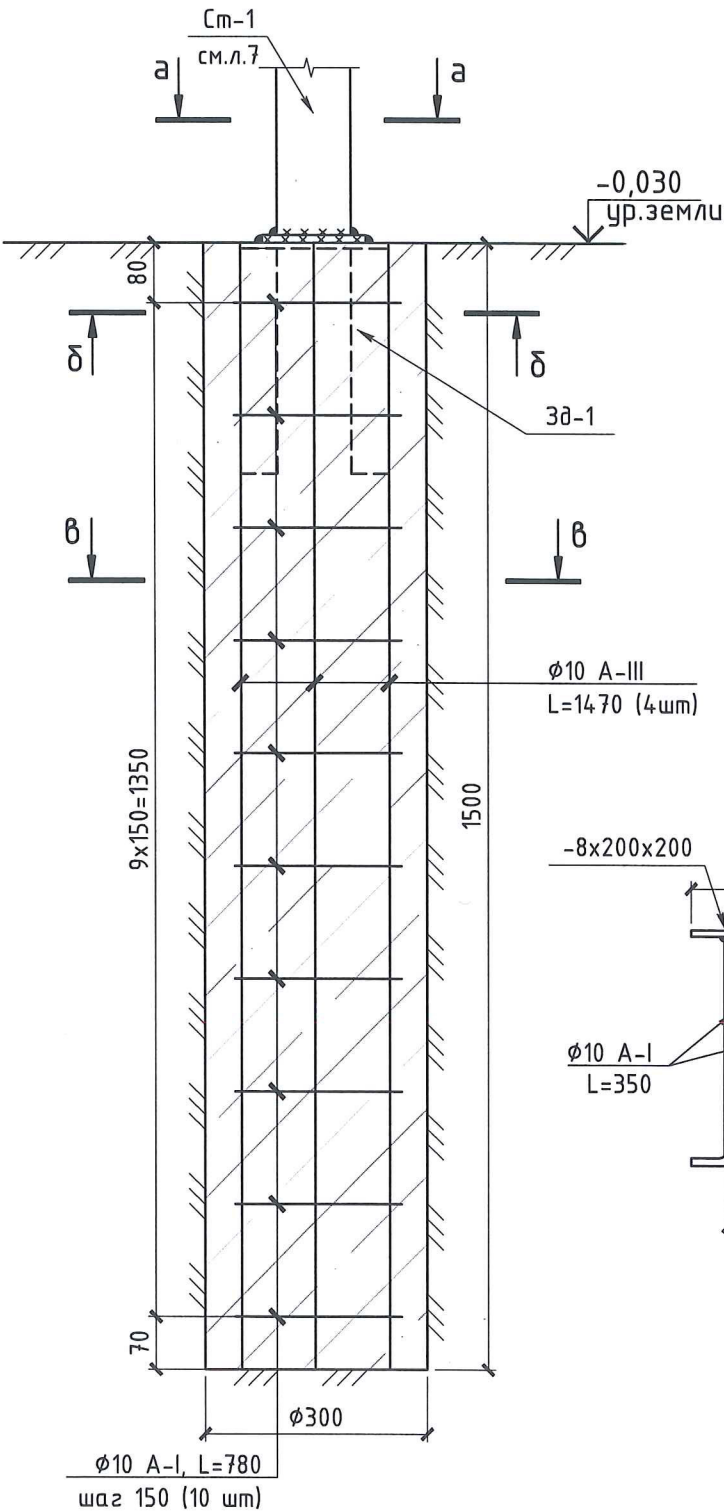


Спецификация на фундамент на ФМ-1 (на 1 крыльцо).

Поз.	Обозначение	Наименование	Кол.	Масса ед, кг.	Примечание
		Закладная деталь Зд-1	4	3,4	13,6
δ/ч	ГОСТ 5781-82*	φ10 A-I L=350	4	0.22	0.88
δ/ч	см.данный лист	Лист 8x200x200 ГОСТ 19903-2015 C235 ГОСТ 27772-2021	1	2.51	2.51
		ИТОГО:			3,4
		Армирование фундаментов			
δ/ч	ГОСТ 5781-82*	φ10 A-III L=1470	16	0.91	14.56
δ/ч	ГОСТ 5781-82*	φ10 A-I L=780	40	0.48	19.2
		Бетон кл. В25, W6, F150 (4 шт)	0.42	2.5	1,05

Общее количество крылец: 4 шт.

Фундамент ФМ-1.



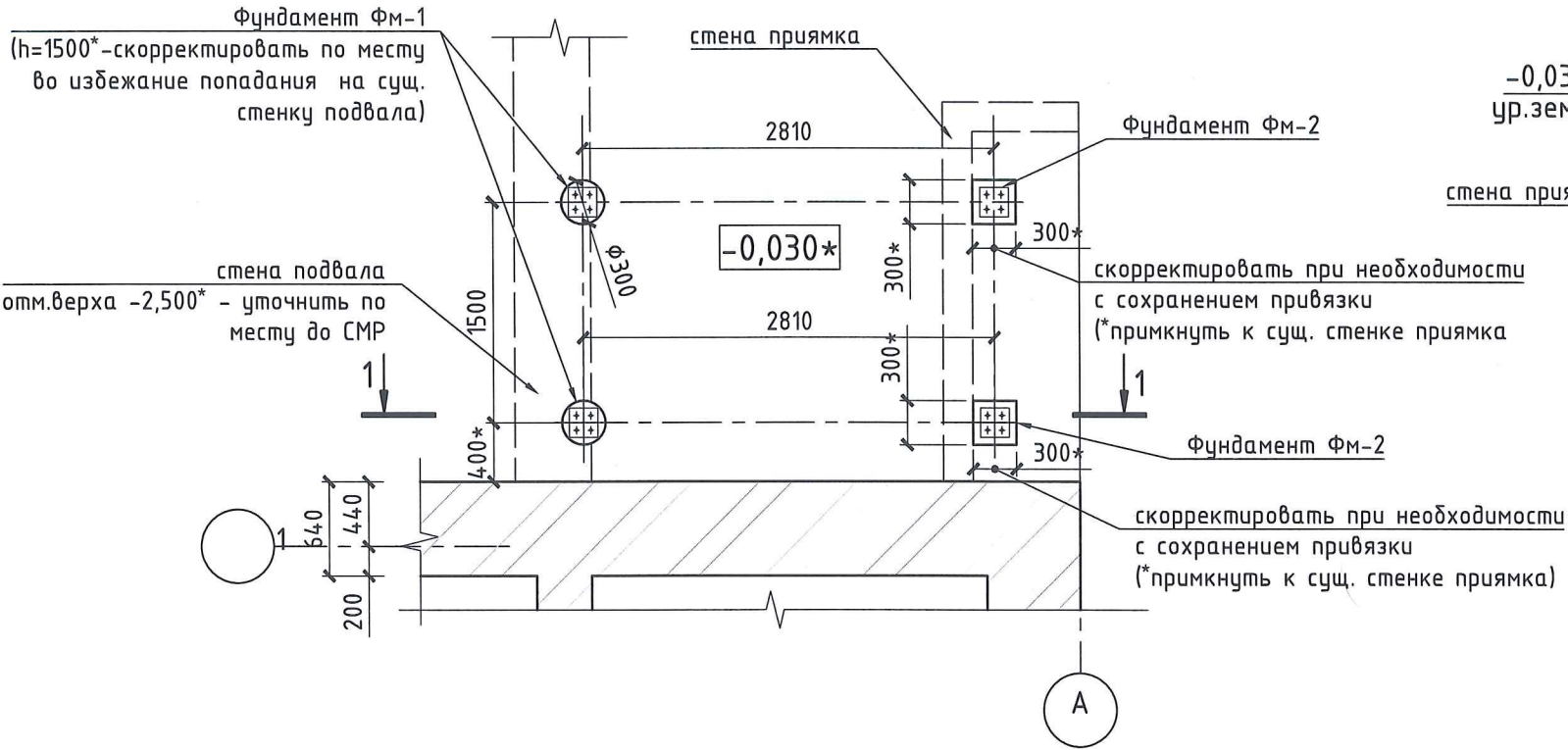
Инв. №4208

Здание 10/04.

Изм.	Кол.уч.	Лист	N док.	Подпись	Дата	Организация типовой входной группы в осях "А-3/1" здания 10/04.	Стадия	Лист	Листов
Зам.нач.деп.		Артёмов И.П.			13.12		Р	5	
Нач.подр.34		Гольшев М.Р.			13.12.23				
Нач.бюро		Калмыков А.В.			10.10.22				
Разработал		Осокина А.Л.			2.12.23	Типовая схема расположения фундаментов ФМ-1. Фундамент ФМ-1.Сечения а-а,б-б,в-в.			
Н.контр.		Бородин Д.Н.			2.12.23	Спецификация на фундамент ФМ-1.			

АО "ОКБМ Африкантов"
(подр.34)

Схема расположения фундаментов ФМ-1 и ФМ-2 у оси "А".

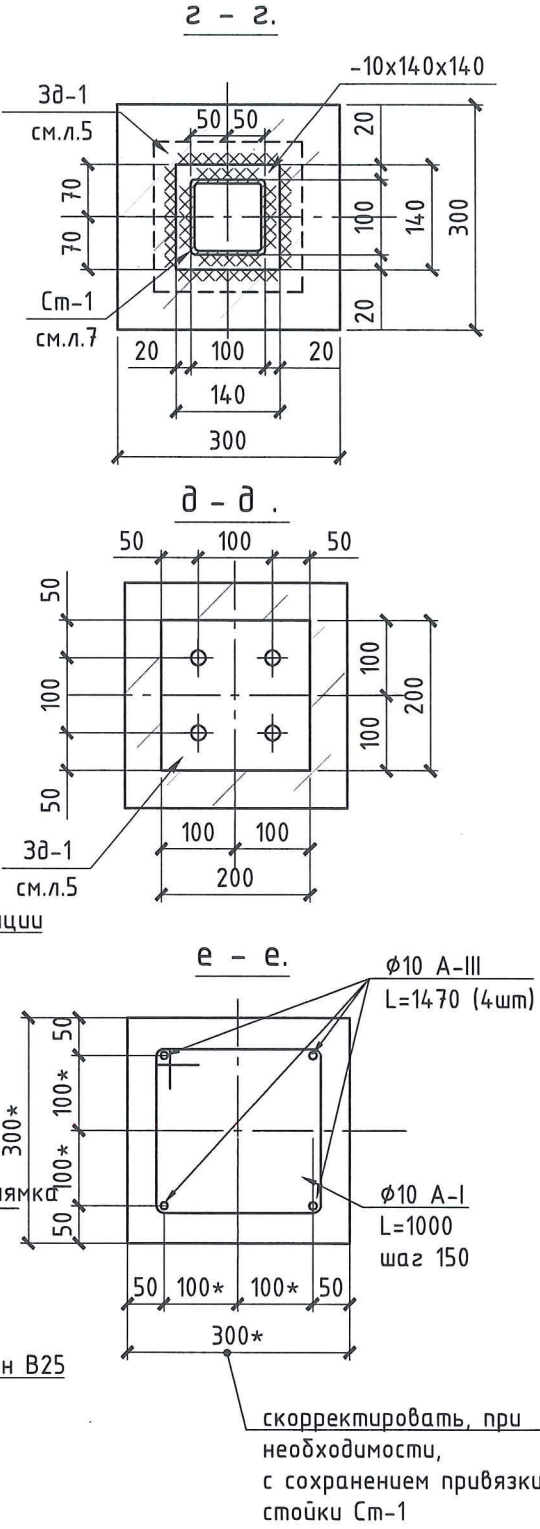
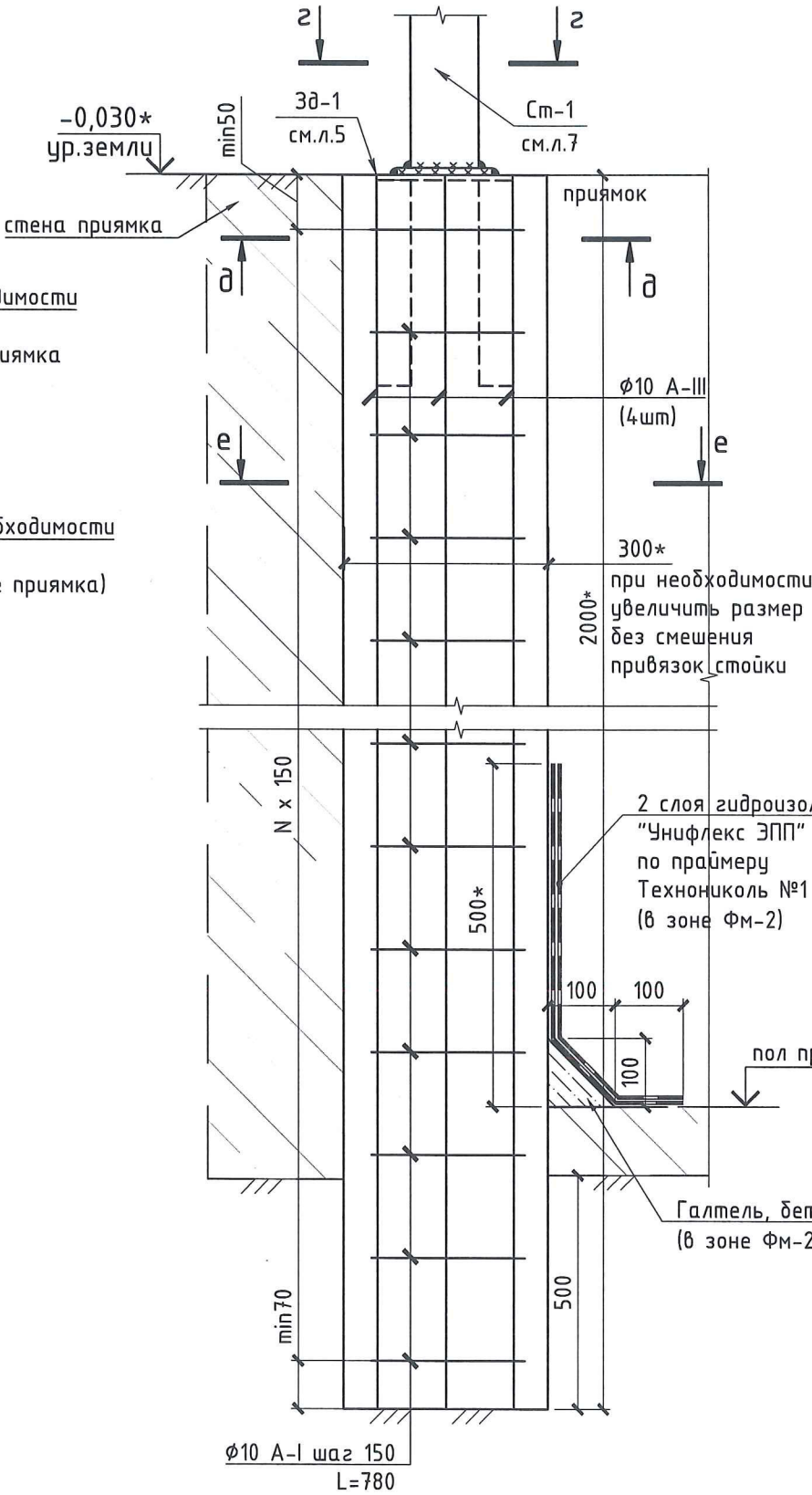


Спецификация на фундамент.

Поз.	Обозначение	Наименование	Кол.	Масса ед, кг.	Примечание
Армирование фундамента ФМ-1					
δ/ч	см.л.5	φ10 А-III ГОСТ 5781-82* L=1470	8	0.91	7.28
δ/ч	см.л.5	φ10 А-I ГОСТ 5781-82* L=780	20	0.48	9.6
		Бетон кл. В25, W6, F150 (2 шт)	0.42	2.5	0.525
Армирование фундамента ФМ-2 (на 1 м.пог.)					
δ/ч	ГОСТ 5781-82*	φ10 А-III L=1000	4	0.617	2.5
δ/ч	ГОСТ 5781-82*	φ10 А-I L=780	5	0.48	2.4
		Бетон кл. В25, W6, F150	0.1	2.5	0.25
Зд-1	см.л.5	Закладная деталь Зд-1	шт.	4	3,4 13,6
δ/ч	"ТехноНиколь" ТУ 5774-004-72746455-2007	"УНИФЛЕКС ЭПП"	м²	2,2	
δ/ч	"ТехноНиколь" ТУ 5775-011-17925162-2003	ПРАЙМЕР ТЕХНОНИКОЛЬ N 01 л. (расход 0,3 л/м²)	0,4		

1. Данный лист смотреть совместно с листом 3, 7.
2. Сварку производить электродами Э-42 по ГОСТ 9467-75*. Катет шва принять по наименьшей толщине свариваемых элементов (но не менее 4мм).
3. Все металлические элементы очистить от ржавчины и окрасить в два слоя эмалью "Hammerkitt" RAL 8025 (ГОСТ 6465-75*) по слою грунтовки ГФ 021 (ГОСТ 25129-82*).
4. Расход металла дан без учёта на раскройку.
5. Выполнить частичный разбор пола прямка для устройства фундамента ФМ-2. Выполнить примыкание фундамента к сущ.стенке канала. Скорректировать длину ФМ-2 в зависимости от глубины залегания пола прямка.
6. Скорректировать длину ФМ-1 в зависимости от глубины залегания стенки подвала, во избежании пересечений.

Фундамент ФМ-2.



Инв. №4208

Здание 10/04.

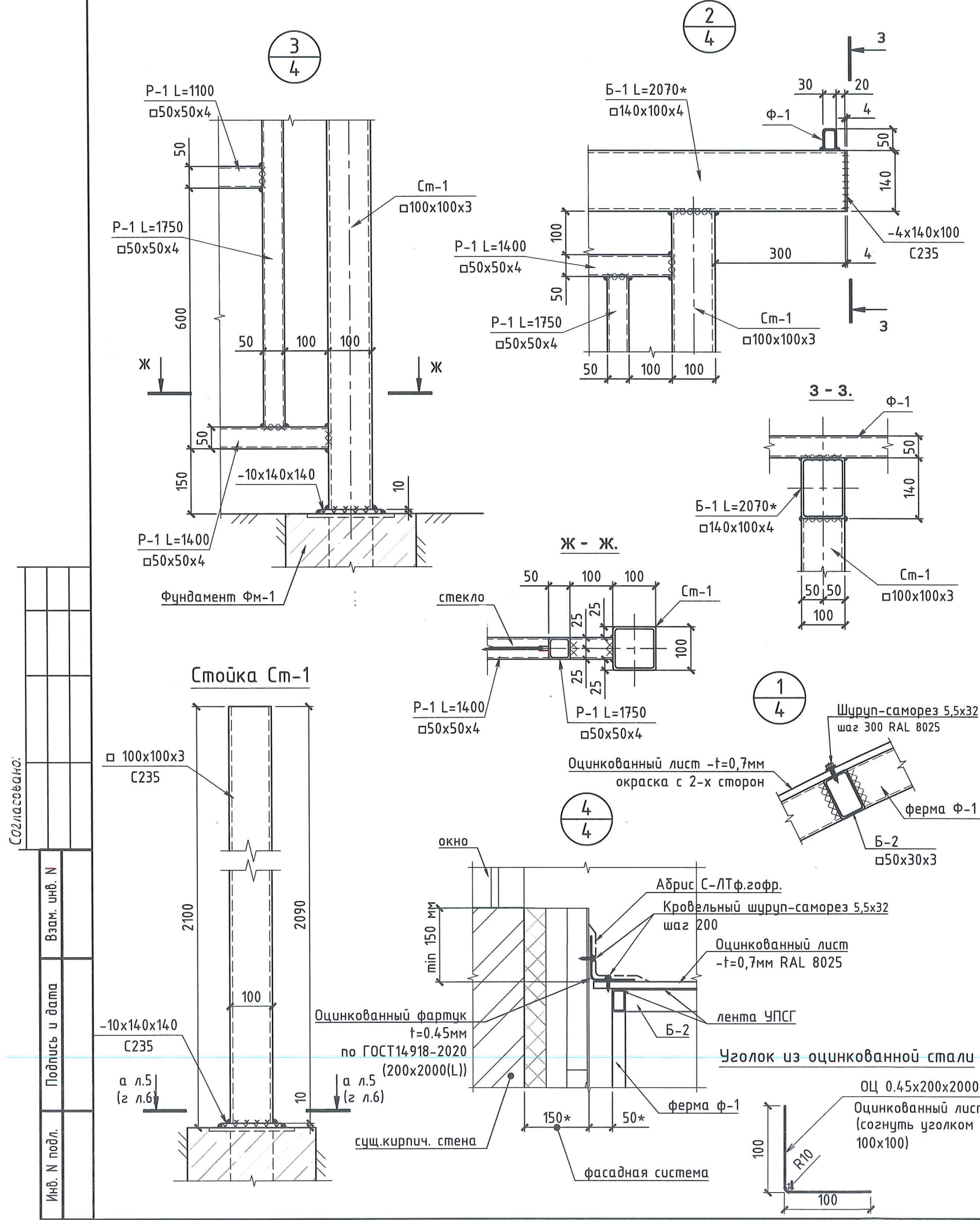
						Инв. №4208			
						Здание 10/04.			
Изм.	Кол.уч.	Лист	N док.	Подпись	Дата				
Зам.нач.деп.		Артёмов И.П.			13.12	Организация типовой входной группы в осях "А-3/1" здания 10/04.	Стадия	Лист	Листов
Нач.подр.34		Голышев М.Р.			13.12.23		Р	6	
Нач.бюро		Калмыков А.В.			12.12.23				
Разработал		Осокина А.Л.			12.12.23				
Н.контр.		Бородин Д.Н.			12.12.23	Схема расположения фундаментов Фм-1 и Фм-2 у оси "А". Фундамент Фм-2. Сечения г-г,д-д,е-е. Спецификация на фундамент.	АО "ОКБМ Африкантов" (подр.34)		

Спецификация на металлический каркас (на одну входную группу)

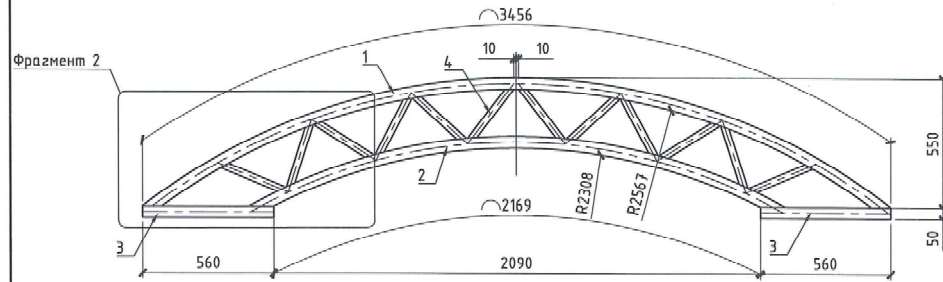
Поз.	Обозначение	Наименование	Кол.	Масса ед, кг.	Примечание
Стойка Ст-1					
д/ч	см.данный лист	Профиль 100х100х3 ГОСТ 8639-82 C235 ГОСТ 27772-2021 L=2090	4	18.72	74.88
д/ч	см.данный лист	Лист 10х140х140 ГОСТ 19903-2015 C235 ГОСТ 27772-2021	1	1.54	1.54
Ригели Р-1					
д/ч	см.данный лист	Труба 50х50х4 ГОСТ 8639-82 C235 ГОСТ 27772-2021 L=1750	4	9.54	38.16
д/ч	см.данный лист	Труба 50х50х4 ГОСТ 8639-82 C235 ГОСТ 27772-2021 L=1400	4	7.63	30.52
д/ч	см.данный лист	Труба 50х50х4 ГОСТ 8639-82 C235 ГОСТ 27772-2021 L=1100	4	6	24
Балка Б-1					
д/ч	см.данный лист	Профиль 140х100х4 ГОСТ 30245-2003 C235 ГОСТ 27772-2021 L=2070	2	29.5	59
д/ч	см.данный лист	Лист 4х140х100 ГОСТ 19903-2015 C235 ГОСТ 27772-2021	4	0.44	1.76
Балка Б-2					
д/ч	см.данный лист	Труба 50х30х3 ГОСТ 8639-82 C235 ГОСТ 27772-2021 L=970	18	3.26	58.7

- Данный лист смотреть совместно с листами 1,2, 4, 5.
- Листы из оцинкованной стали крепить к фасадной системе, по месту, с помощью кровельных самосверляющих шурупов 5,5х32 с шагом 200 мм.
- Монтаж и изготовление металлоконструкций производить в соответствии со СП 16.13330.2011. Актуализированная редакция СНиП II-23-81* "Стальные конструкции".

Инв. №4208					
Здание 10/04.					
Изм.	Кол.уч.	Лист	N док.	Подпись	Дата
Зам.нач. деп.		Артёмов И.П.			13.12
Нач. подр. 34		Гольшев М.Р.			31.12.23
Нач. бюро		Калмыков А.В.			10.10.23
Разработал		Осокина А.Л.			22.12.23
Н.контр.		Бородин Д.Н.			22.12.23
Организация типовой входной группы в осях "А-3/1" здания 10/04.				Стадия	Лист
				Р	7
Узлы 1-4. Стойка Ст-1. Сечения ж-ж, з-з. Спецификация на металлический каркас.				АО "ОКБМ Африкантов" (подр.34)	



Ферма Ф-1.



Фрагмент 2.

Поз.4.

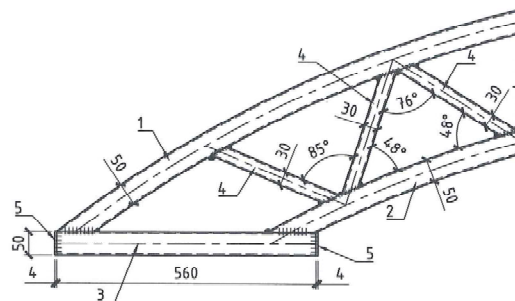
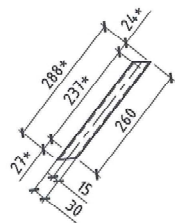
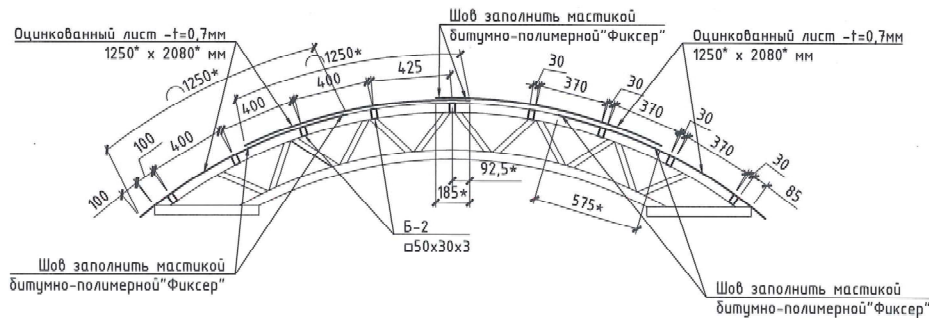


Схема крепления балок Б-2 и оцинкованных листов.



1. Данный лист смотреть совместно с листами 3-7.
2. Размер со "*" (привязку к размер оцинкованных листов) уточнить по месту с подр.34.
3. Стыковочный нахлест фартуков составляет 40мм. Стык заполнить герметиком "Фиксер".
4. Проложить ленту УПГ на балки Б-2 и ферму Ф-1 для примыкания оцинкованных листов.

Спецификация на элементы фермы (на одну входную группу).

Поз.	Обозначение	Наименование	Кол.	Масса ед, кг.	Примечание
		Ферма Ф-1	3	32,1	96,3
1	см.данный лист	Труба 50x30x3 ГОСТ 30245-2003 С235 ГОСТ 27772-2015 L=3460	1	11.6	11.6
2	см.данный лист	Труба 50x30x3 ГОСТ 30245-2003 С235 ГОСТ 27772-2015 L=2410	1	8.10	8.10
3	см.данный лист	Труба 50x30x3 ГОСТ 30245-2003 С235 ГОСТ 27772-2015 L=560	2	1.88	3.76
4	см.данный лист	Труба 30x30x3 ГОСТ 8639-82 С235 ГОСТ 27772-2015 L=290	12	0.70	8.40
5	см.данный лист	Лист 4x30x50 ГОСТ 19903-2015 С235 ГОСТ 27772-2015	4	0.05	0.20
		ИТОГО:			32,1

ОБЩИЕ УКАЗАНИЯ НА УСТРОЙСТВО КАРКАСА:

1. СВАРНЫЕ СОЕДИНЕНИЯ

Сварку производить по ГОСТ 5264-80. Электроды для ручной сварки типа Э46 по ГОСТ 9467-75*. Уровень качества сварных соединений по ГОСТ 23118-2019 "Конструкции стальные строительные. Общие технические условия." - средний. При визуальном контроле сварные швы должны удовлетворять требованиям п.5 ГОСТ 23118-2019 "Конструкции стальные строительные. Технические требования".

2. ЗАЩИТА МЕТАЛЛОКОНСТРУКЦИЙ ОТ КОРРОЗИИ

Система защиты металлоконструкций от коррозии принята в соответствии со СП 28.13330.2017 "Защита строительных конструкций от коррозии" по следующей технологической схеме: - подготовка поверхности; - грунтование поверхности; - окраска. Подготовка поверхности металлоконструкций перед окраской заключается в удалении ржавчины и различного рода загрязнений металлическими щётками и ветошью с последующим обезжириванием поверхности. Интервал между обработкой поверхности и нанесением лакокрасочного покрытия не должен превышать 6 часов. Грунтование поверхностей металлоконструкций выполняется грунтовкой Ф-021 по ГОСТ 25129-82*, окраску конструкций выполнять, в два слоя, готовой к применению эмалью по ржавчине 3 в 1 "Hammerite" цвет белый заколерованный в RAL 8025. Защита металлоконструкций от коррозии должна выполняться с соблюдением СП 72.13330-2016 "Защита строительных конструкций и сооружений от коррозии". Правила производства работ - ГОСТ Р 12.3.052-2020 ССБТ "Строительство. Работы антикоррозионные. Требования безопасности".

3. ТРЕБОВАНИЯ К КАЧЕСТВУ МАТЕРИАЛОВ

Качество материалов, применяемых в металлоконструкциях каркаса, в зависимости от вида проекта должны соответствовать следующим требованиям ГОСТ:

- сталь листовая горячекатанная по ГОСТ 19903-2015 из стали С235 по ГОСТ 27772-2015;
- трубы стальные прямоугольные по ГОСТ 30245-2003 стали С235 по ГОСТ 27772-2015;
- трубы стальные квадратные по ГОСТ 8639-82 стали С235 по ГОСТ 27772-2015.

Инв. №4208

Здание 10/04.

Изм.	Колуч.	Лист	№ док.	Подпись	Дата	Организация типовых входных групп в осях "А-3/1" здания 10/04.	Стация	Лист	Листов
Зам.нач. деп.	Артемьев И.П.	10/04	13.12		31.12.23		Р	8	
Нач.подпр.34	Голышев М.Р.	10/04	13.12		31.12.23				
Нач.двор	Калмыков А.В.	10/04	13.12		31.12.23				
Разработал	Осокина А.Л.	10/04	13.12		31.12.23	Ферма Ф-1. Фрагмент 2. Схема крепления балок Б-2 и оцинкованных листов.			
Н.контр.	Бородин Д.Н.	10/04	13.12		31.12.23	Спецификация на элементы фермы			

Создатель:

Взам. инв. №

Подпись и дата

Инв. № подл.

ЗАКАЗЧИК

АО "ОКБМ Африкантов"

ПОДРЯДЧИК

М.П.

М.П.