

АКЦИОНЕРНОЕ ОБЩЕСТВО
«ЦЕНТРАЛЬНОЕ КОНСТРУКТОРСКОЕ БЮРО МАШИНОСТРОЕНИЯ»
(АО «ЦКБМ»)

УТВЕРЖДАЮ

Зам. главного конструктора по
насосному оборудованию

 А.В. Горонков

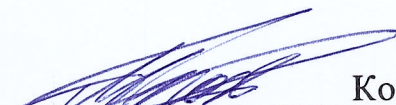
Техническое задание
на поставку сырья, материалов и комплектующих изделий
№ 12-302-03/781-1


Предмет закупки – контейнеры для выемных
частей ГЦНА-1753 для АЭС “Аккую”.

СОГЛАСОВАНО:

Директор по качеству

Начальник конструкторского отдела
302

 Козлов Ю.А.

 Фомин А.Г.

Заместитель директора по
производству – начальнику ППУ

 23.03.19 Пархоменко А.А.

Санкт-Петербург
2019

СОДЕРЖАНИЕ

РАЗДЕЛ 1. ОБЩИЕ СВЕДЕНИЯ.....	3
РАЗДЕЛ 2. ОБЛАСТЬ ПРИМЕНЕНИЯ.....	3
РАЗДЕЛ 3. ТЕХНИЧЕСКИЕ ТРЕБОВАНИЯ	3
РАЗДЕЛ 4. ТРЕБОВАНИЯ ПО ПРАВИЛАМ СДАЧИ И ПРИЕМКИ.....	4
РАЗДЕЛ 5. ТРЕБОВАНИЯ К ТРАНСПОРТИРОВАНИЮ.....	4
РАЗДЕЛ 6. ТРЕБОВАНИЯ К ХРАНЕНИЮ.....	4
РАЗДЕЛ 7. ТРЕБОВАНИЯ К ОБЪЕМУ И/ИЛИ СРОКУ ПРЕДОСТАВЛЕНИЯ ГАРАНТИЙ.....	4
РАЗДЕЛ 8. ЭКОЛОГИЧЕСКИЕ ТРЕБОВАНИЯ.....	4
РАЗДЕЛ 9. ТРЕБОВАНИЯ ПО БЕЗОПАСНОСТИ.....	4
РАЗДЕЛ 10. ТРЕБОВАНИЯ К КАЧЕСТВУ.....	4
РАЗДЕЛ 11. ТРЕБОВАНИЯ К ПОСТАВЩИКУ	5
РАЗДЕЛ 12. ТРЕБОВАНИЯ К КОЛИЧЕСТВУ И СРОКУ (ПЕРИОДИЧНОСТИ) ПОСТАВКИ.....	5
ПРИЛОЖЕНИЕ	6

РАЗДЕЛ 1. ОБЩИЕ СВЕДЕНИЯ

Таблица 1.

№	Наименование	№ чертежа КД	№ Эскиза	Количество,	Ед. измерения	АЭС
1	Контейнер для выемной части ГЦНА-1753	1753-37-0001	1973	10	комплект	Аккую
Примечание. Данный эскиз представлен в приложении.						

РАЗДЕЛ 2. ОБЛАСТЬ ПРИМЕНЕНИЯ

Областью применения является атомная энергетика.

РАЗДЕЛ 3. ТЕХНИЧЕСКИЕ ТРЕБОВАНИЯ

Подраздел 3.1 Технические, функциональные и качественные характеристики (потребительские свойства) товаров

Контейнеры изготавливаются по требованиям конструкторской документации Заказчика из материала Поставщика.

Технические требования согласно чертежам. Конструкторская документация на контейнер для выемной части ГЦНА-1753 является собственностью АО «ЦКБМ».

Ознакомиться с чертежами и техническими требованиями к ним можно в АО «ЦКБМ»

Общие технические требования согласно эскизам(в приложении).

Основные составляющие контейнера.

№ п/п	№ чертежа	Наименование	№ эскиза	Количество на один контейнер	Материал
1	1391-36-0110 СБ	Часть контейнера нижняя	514	1	Ст 3 ГОСТ 14637-89
2	1753-36-0001 СБ	Часть контейнера верхняя	1972	1	Ст 3 ГОСТ 14637-89
3	1391-36-0112 СБ	Крышка	1075	1	Ст 3 ГОСТ 14637-89
4	1391-36-0113 СБ	Проставка	1076	1	Ст 3 ГОСТ 14637-89
5	1391-36-0114 СБ	Поддон	1077	1	Сталь 12Х18Н9Т-Ма ГОСТ 5582-75
6	1391-37-1160	Кольцо	1078	1	Сталь 12Х18Н10Т ГОСТ 5582-75

Сварка электродуговая. Электрод типа Э42А, 350А ГОСТ 9467-75.

Подраздел 3.2 Требования к маркировке

Изделия должны быть промаркированы в соответствии с чертежами.

Грузовые места, требующие специального обращения при погрузке, выгрузке, транспортировке и хранении должны иметь дополнительные обозначения хрупкости, верха, центра тяжести, мест строповки и крепления, опасности груза, защиты от дождя и другие необходимые обозначения, нанесенные согласно ГОСТ 14192-96.

Подраздел 3.3 Требования к упаковке

Контроль консервации и упаковывания. ОСТ 108.004.10-86 оп.002, 443. Упаковка и консервация должны предохранять готовое изделие от повреждений при транспортировке и хранении.

РАЗДЕЛ 4. ТРЕБОВАНИЯ ПО ПРАВИЛАМ СДАЧИ И ПРИЕМКИ

Подраздел 4.1 Порядок сдачи и приемки
Приемка продукции у Изготовителя проводится представителем Заказчика по конструкторской документации.
Подраздел 4.2 Требования по передаче заказчику технических и иных документов при поставке товаров
Поставщик/Изготовитель обязаны предоставить следующие документы подтверждающие качество товара: <ul style="list-style-type: none">- Сертификат на продукцию, заверенный ОТК предприятия-изготовителя;- Иные Документы, удостоверяющие качество продукции; Все копии должны быть хорошо читаемы и заверяться печатью ОТК с подписью и фамилией заверяющего.

РАЗДЕЛ 5. ТРЕБОВАНИЯ К ТРАНСПОРТИРОВАНИЮ

Изготавливаемое оборудование может быть транспортировано железнодорожным, речным или автомобильным транспортом в соответствии с правилами перевозки, действующими на данном виде транспорта, и техническими условиями погрузки и крепления грузов.
--

РАЗДЕЛ 6. ТРЕБОВАНИЯ К ХРАНЕНИЮ

Место и условия хранения, а также упаковка и консервация продукции должны исключить возможность различного рода повреждений товара, утраты внешнего вида, коррозии при длительном хранении. Поставщик несет ответственность за всякого рода порчу товара до приемки его Заказчиком вследствие некачественной упаковки или консервации или несоблюдения норм по хранению. Условия хранения изделий – 5 (ОЖ4) по ГОСТ 15150-69. Тип атмосферы – IV.

РАЗДЕЛ 7. ТРЕБОВАНИЯ К ОБЪЕМУ И/ИЛИ СРОКУ ПРЕДОСТАВЛЕНИЯ ГАРАНТИЙ

Поставщик гарантирует, что Продукция полностью соответствует российским стандартам и настоящему Техническому заданию. Гарантийный срок хранения – не менее 2 лет. В случае выявления внешних и внутренних дефектов Поставщик за свой счет производит замену или ремонт некачественной продукции. Срок замены или ремонта определяется сторонами, а в случае недостижения согласия, Заказчиком самостоятельно с учетом требований разумности.
--

РАЗДЕЛ 8. ЭКОЛОГИЧЕСКИЕ ТРЕБОВАНИЯ

Специальных экологических требований к поставляемому оборудованию нет.
--

РАЗДЕЛ 9. ТРЕБОВАНИЯ ПО БЕЗОПАСНОСТИ

Специальных требований по безопасности к поставляемому оборудованию нет.
--

РАЗДЕЛ 10. ТРЕБОВАНИЯ К КАЧЕСТВУ

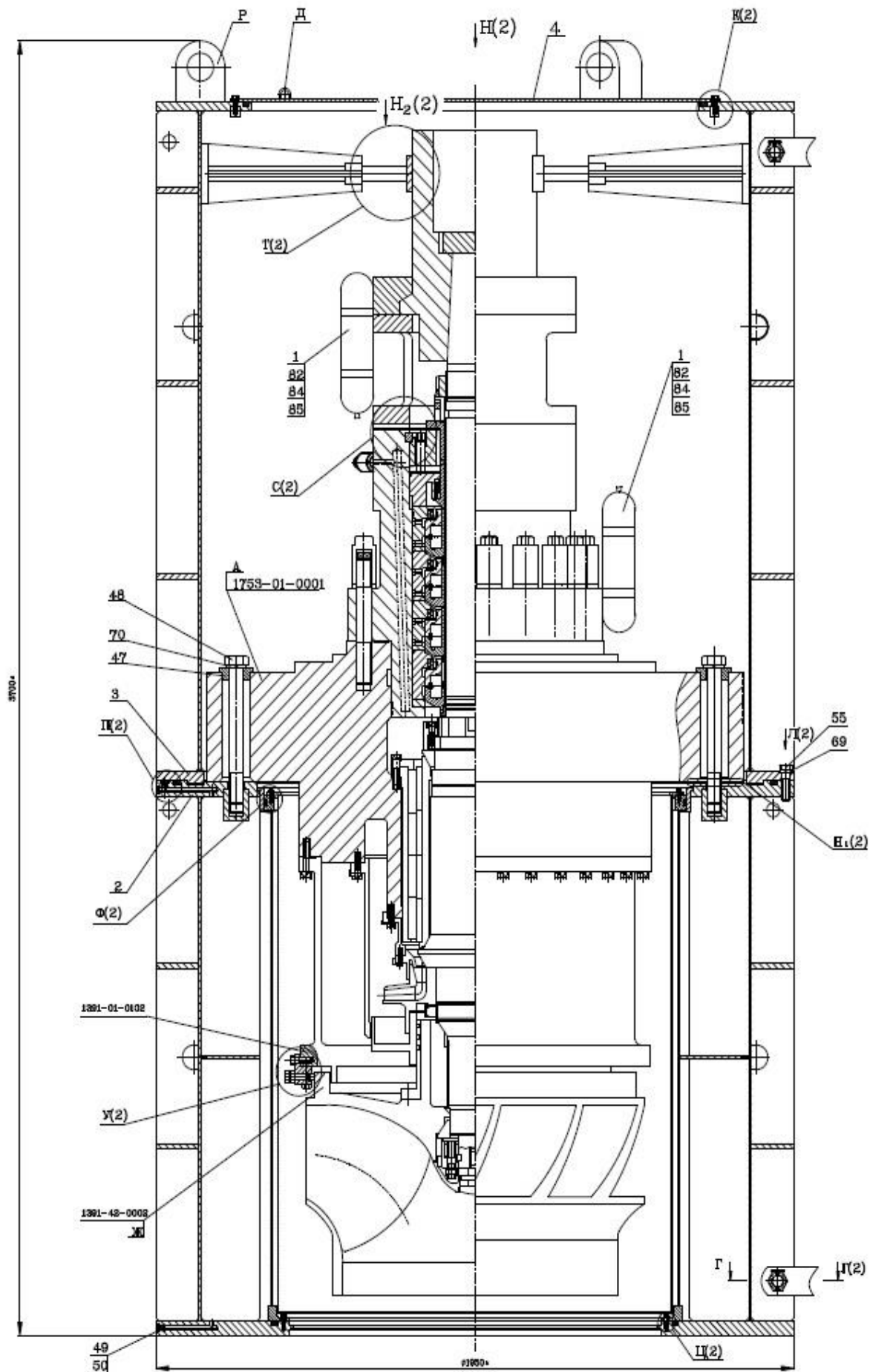
Качество Продукции должно соответствовать ГОСТам, ОСТам, ТУ, КД, настоящему ТЗ и иным согласованным сторонами условиям.

РАЗДЕЛ 11. ТРЕБОВАНИЯ К ПОСТАВЩИКУ

Представителям Заказчика должен быть обеспечен доступ в помещения Изготовитель/Поставщика, относящиеся к выполнению работ, с целью проведения аудитов обеспечения качества, надзора за качеством и приемочных инспекций в порядке, определенном приложением к договору “менеджмент качества” (для АЭС Аккую). Во время проведения аудитов обеспечения качества, надзора за качеством и приемочных инспекций Изготовитель/Поставщик обязан предоставить представителям Заказчика всю необходимую им документацию и записи по выполняемым работам.

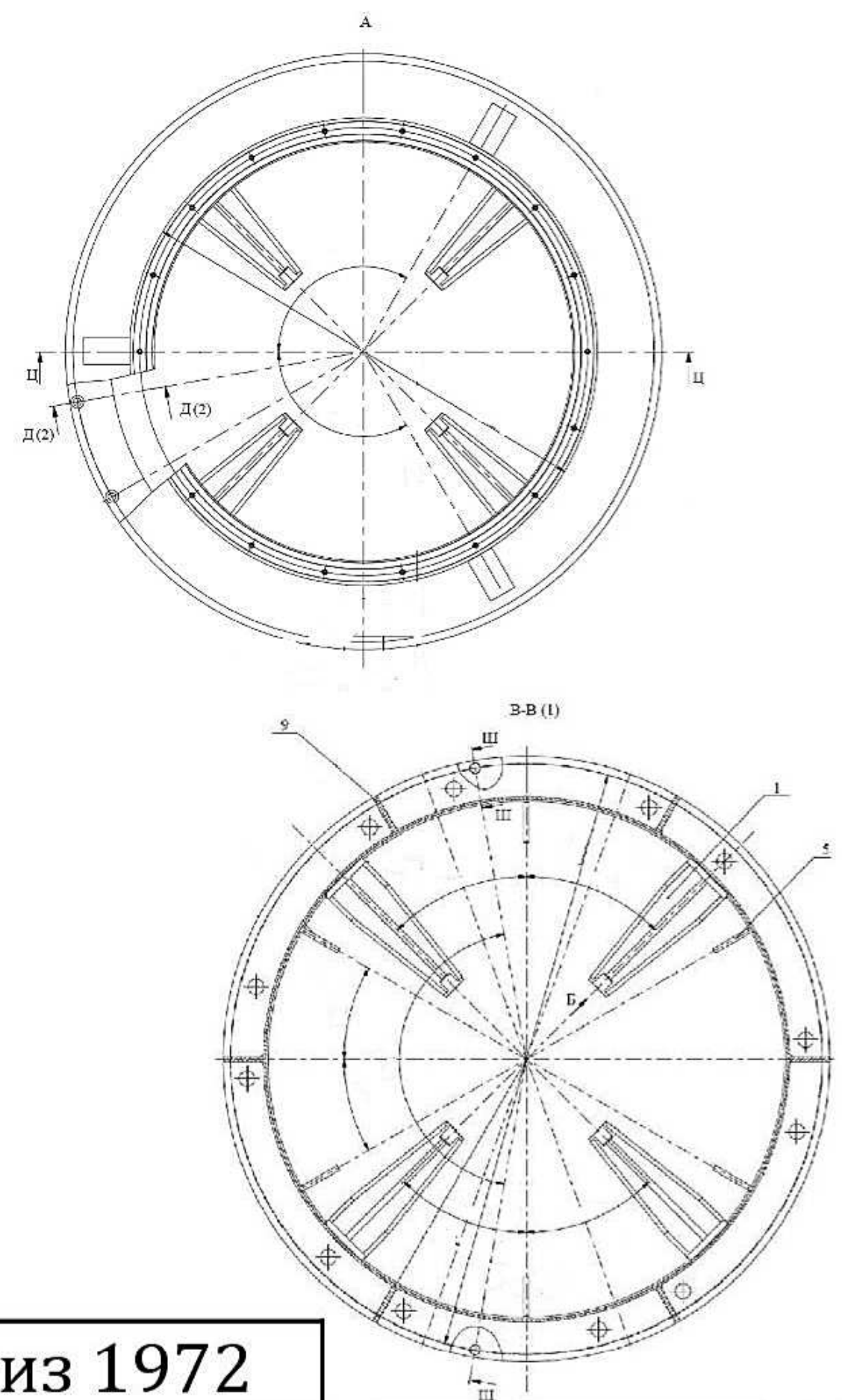
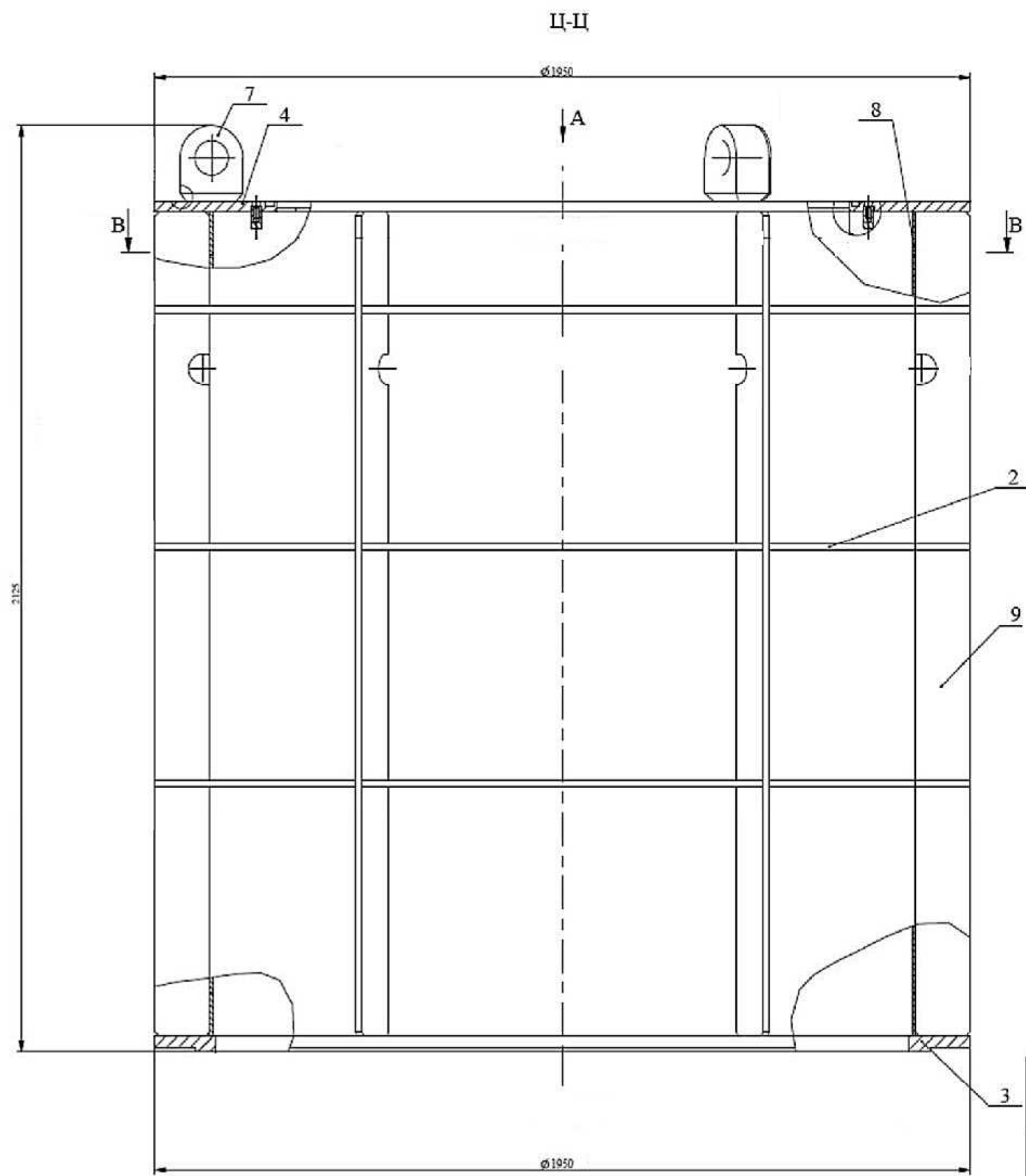
РАЗДЕЛ 12. ТРЕБОВАНИЯ К КОЛИЧЕСТВУ И СРОКУ (ПЕРИОДИЧНОСТИ) ПОСТАВКИ

Срок поставки изделий согласно договору.

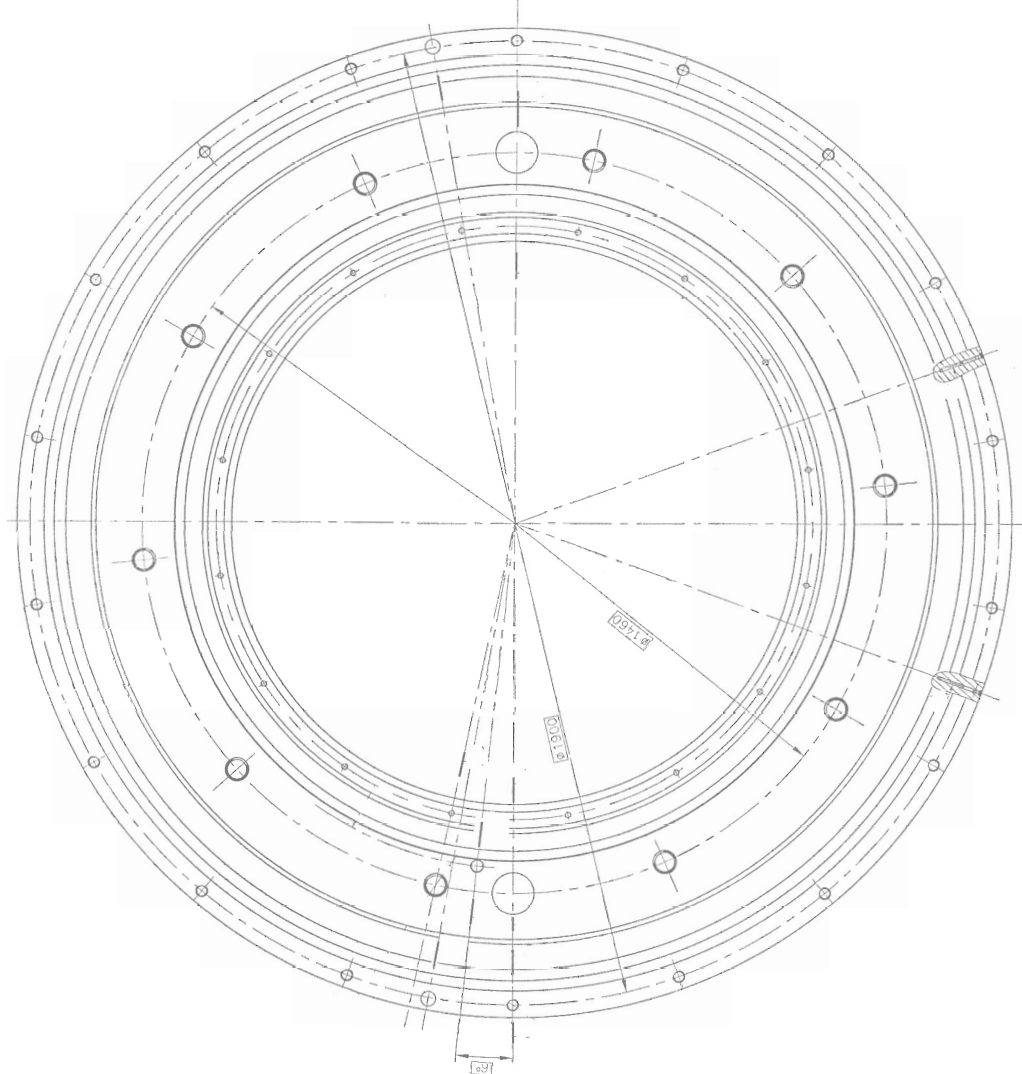


Эскиз 1973

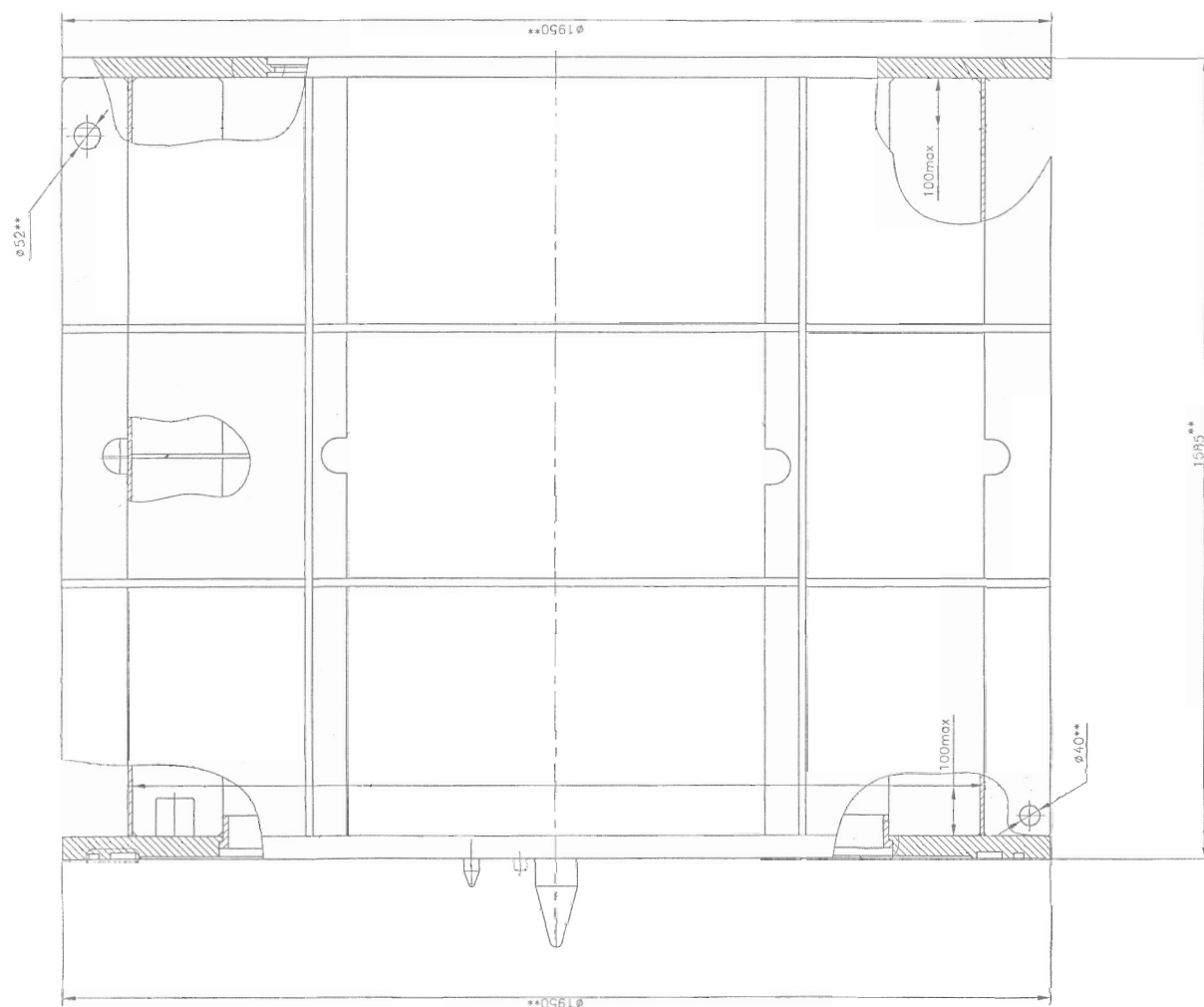
Часть выемная ГЦНА-1753 в контейнере	Масса
	17700

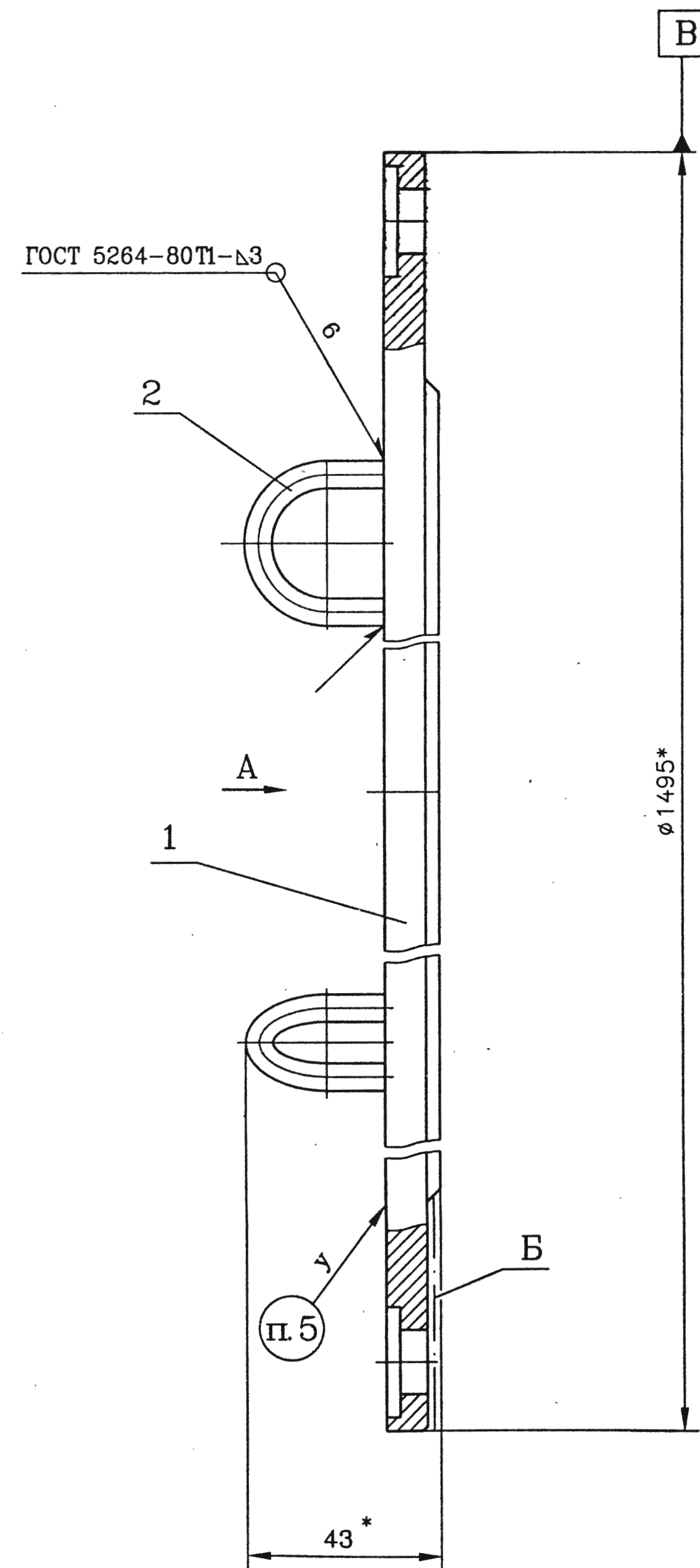


Эскиз 1972	
Часть контейнера верхняя	Масса
	1708

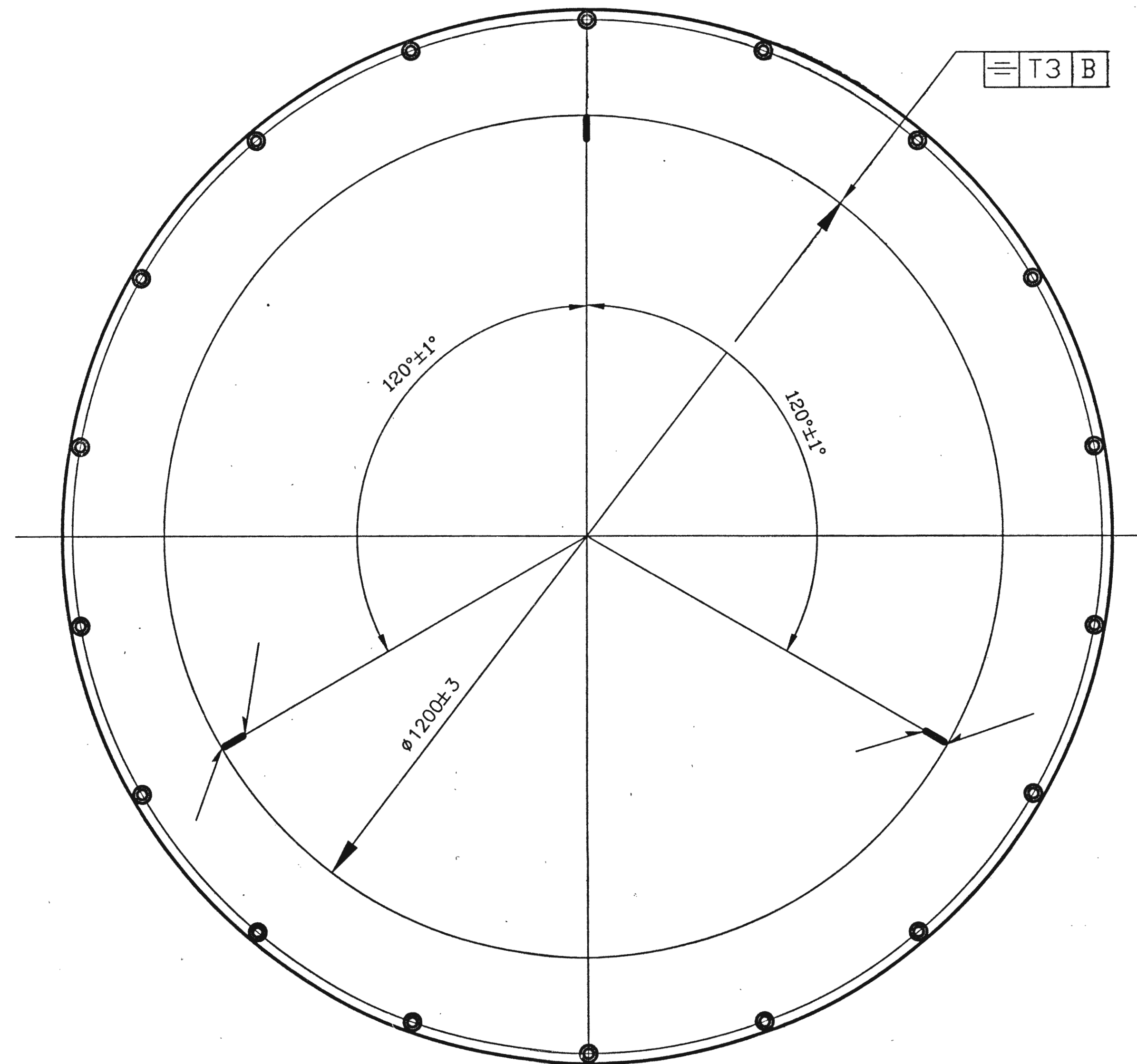


Эскиз 514		Масса	2196
		Часть контейнера нижняя	





A(1:5)



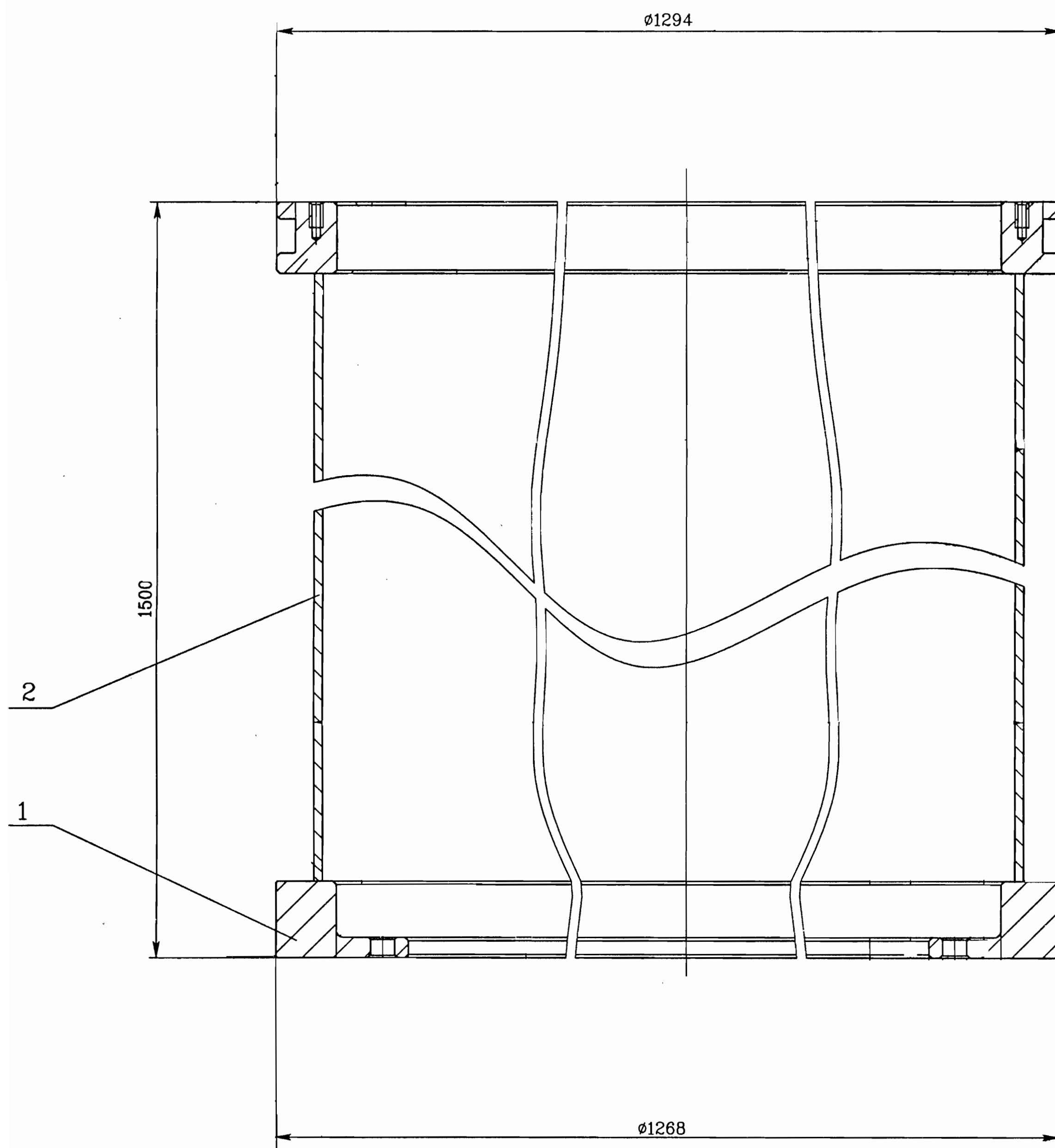
Эскиз 1075

Крышка

Масса

133

Ср 3 ГОСТ 14637-89



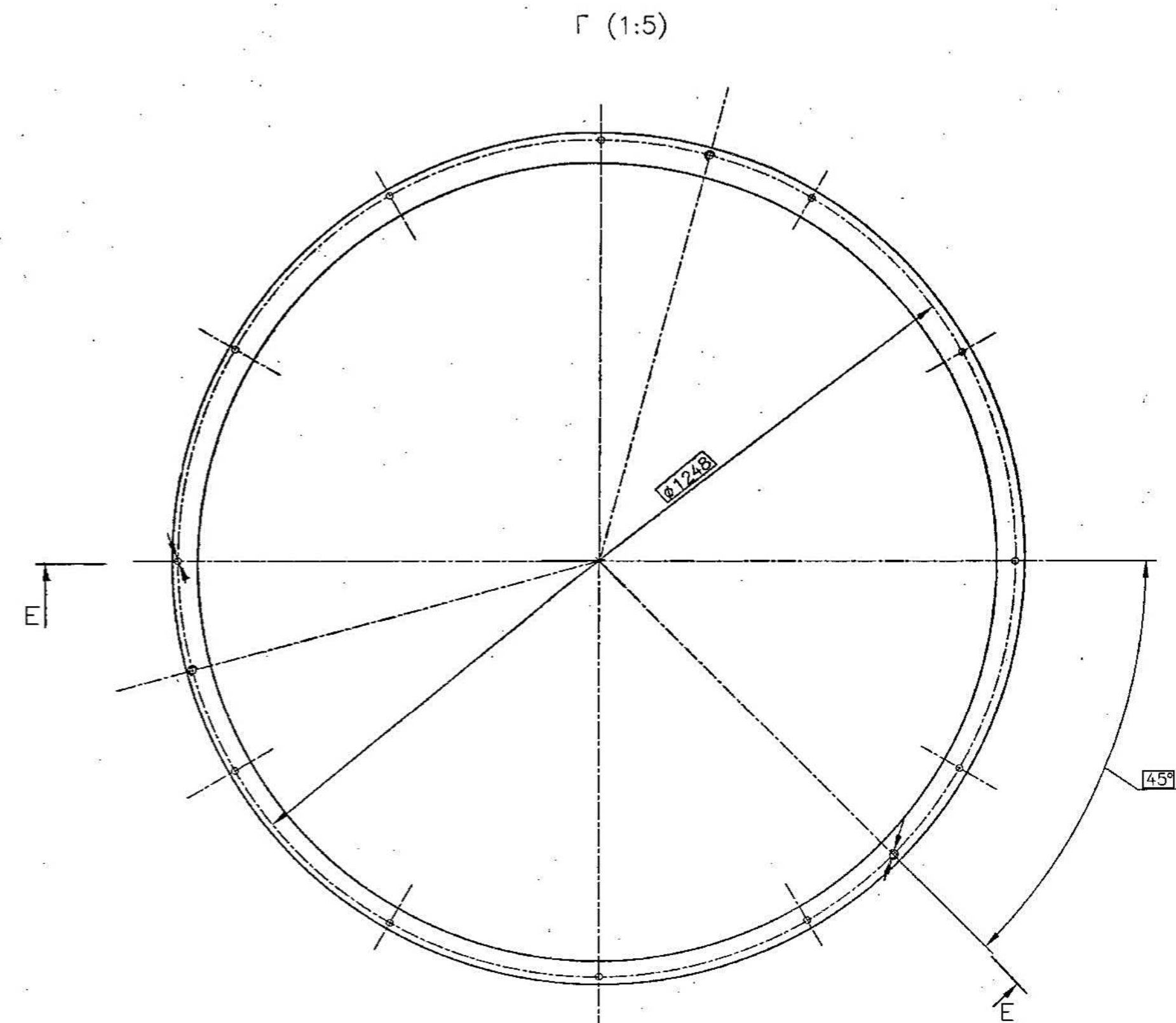
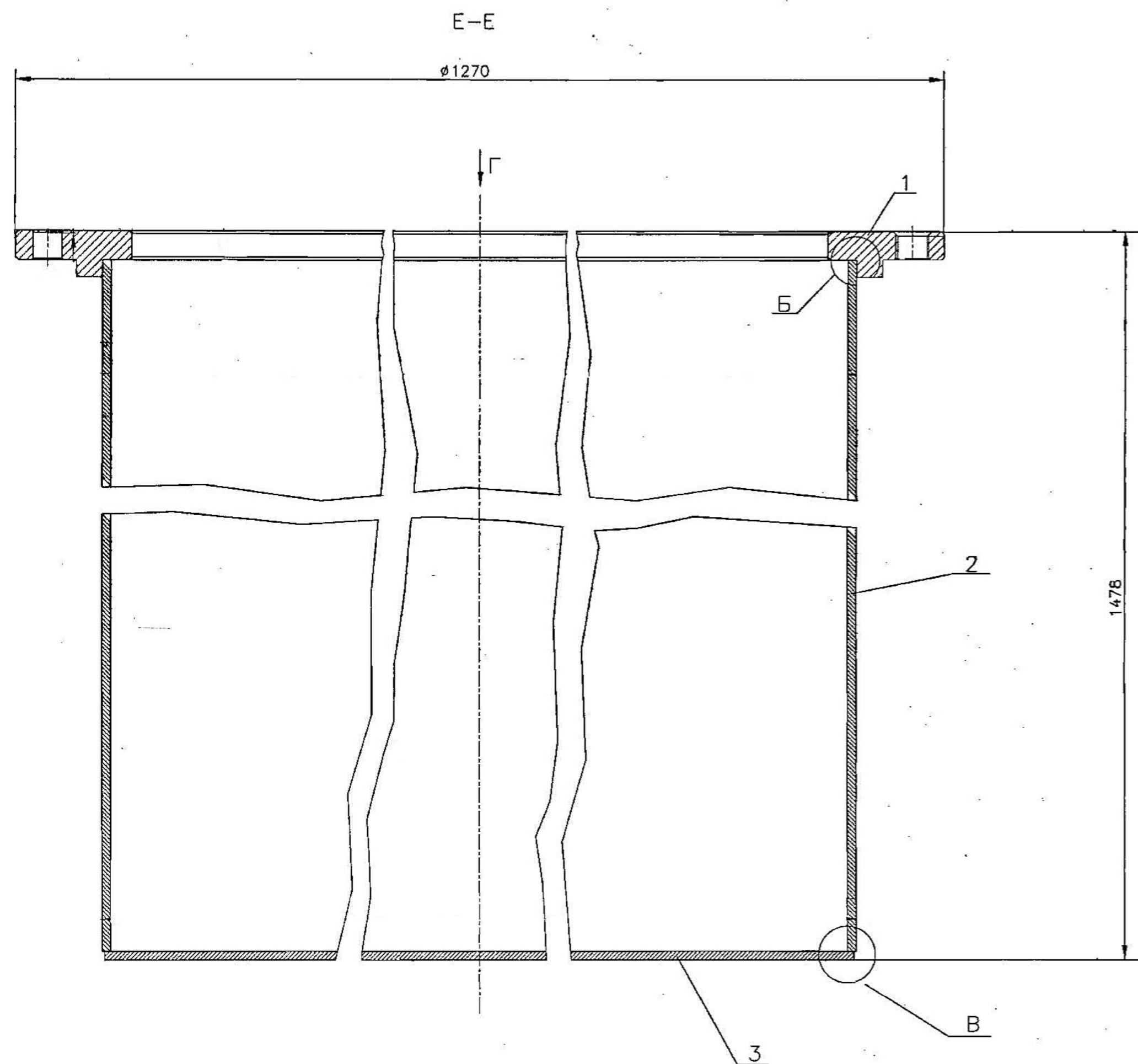
Эскиз 1076

Проставка

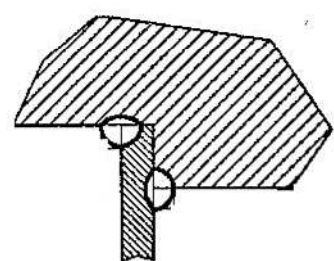
Масса

304

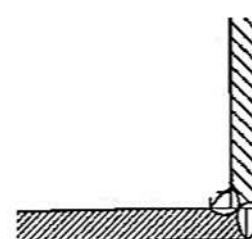
Ст. 3 ГОСТ 14637-89



Б(2:1)



В(2:1)



Эскиз 1077

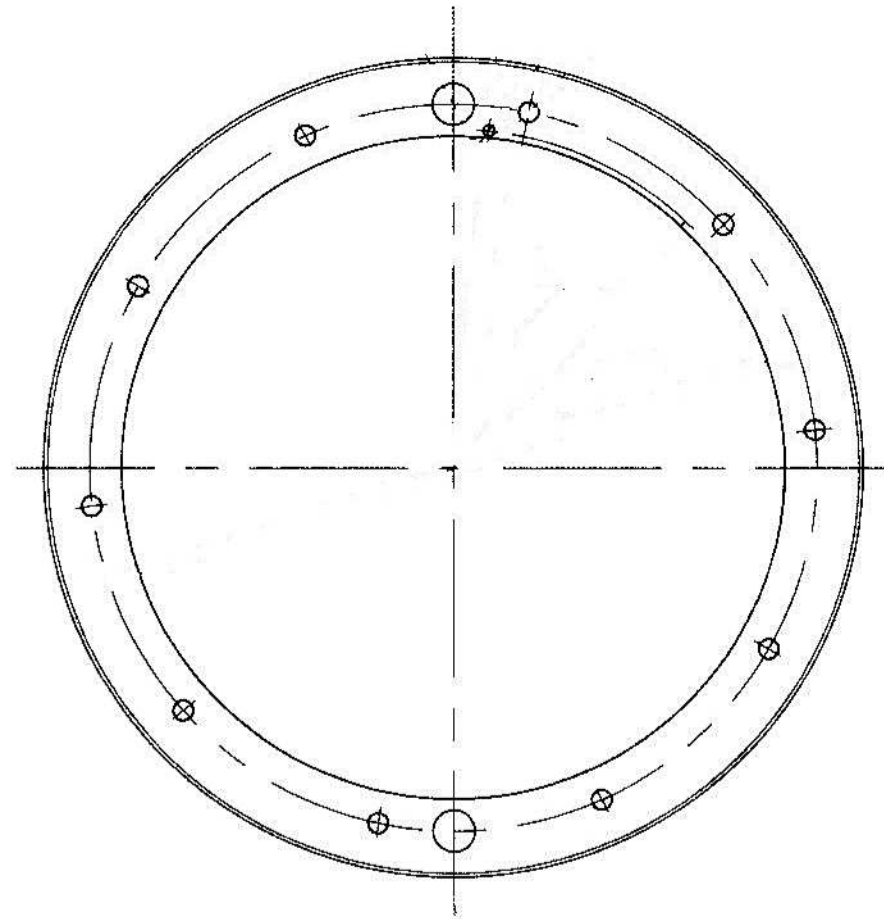
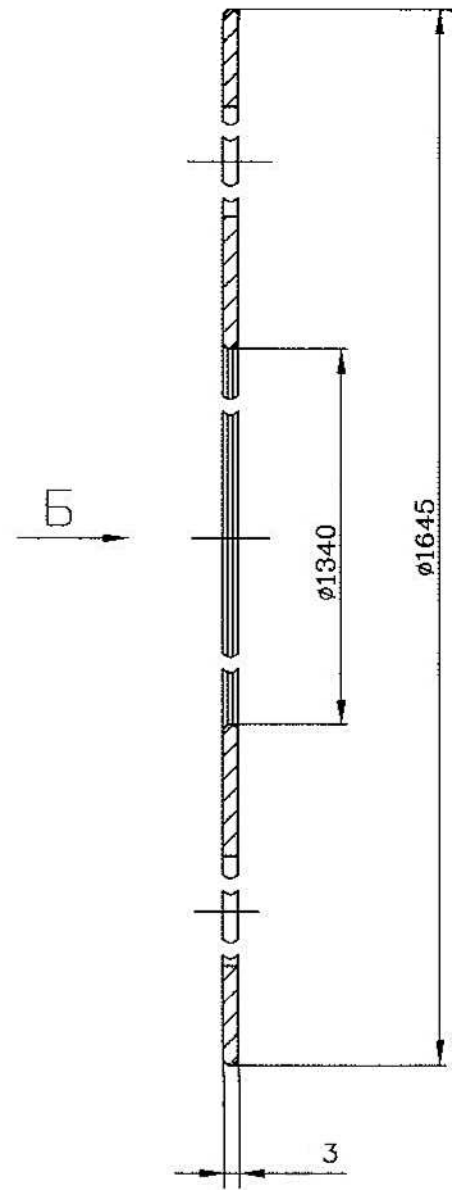
Поддон

Масса

172

Сталь 12Х16Н9Т-Ма ГОСТ 5582-75

Б (1:10)



Эскиз 1078	
Кольцо	Масса
	См.табл
Сталь 12Х18Н10Т ГОСТ 5582-75	