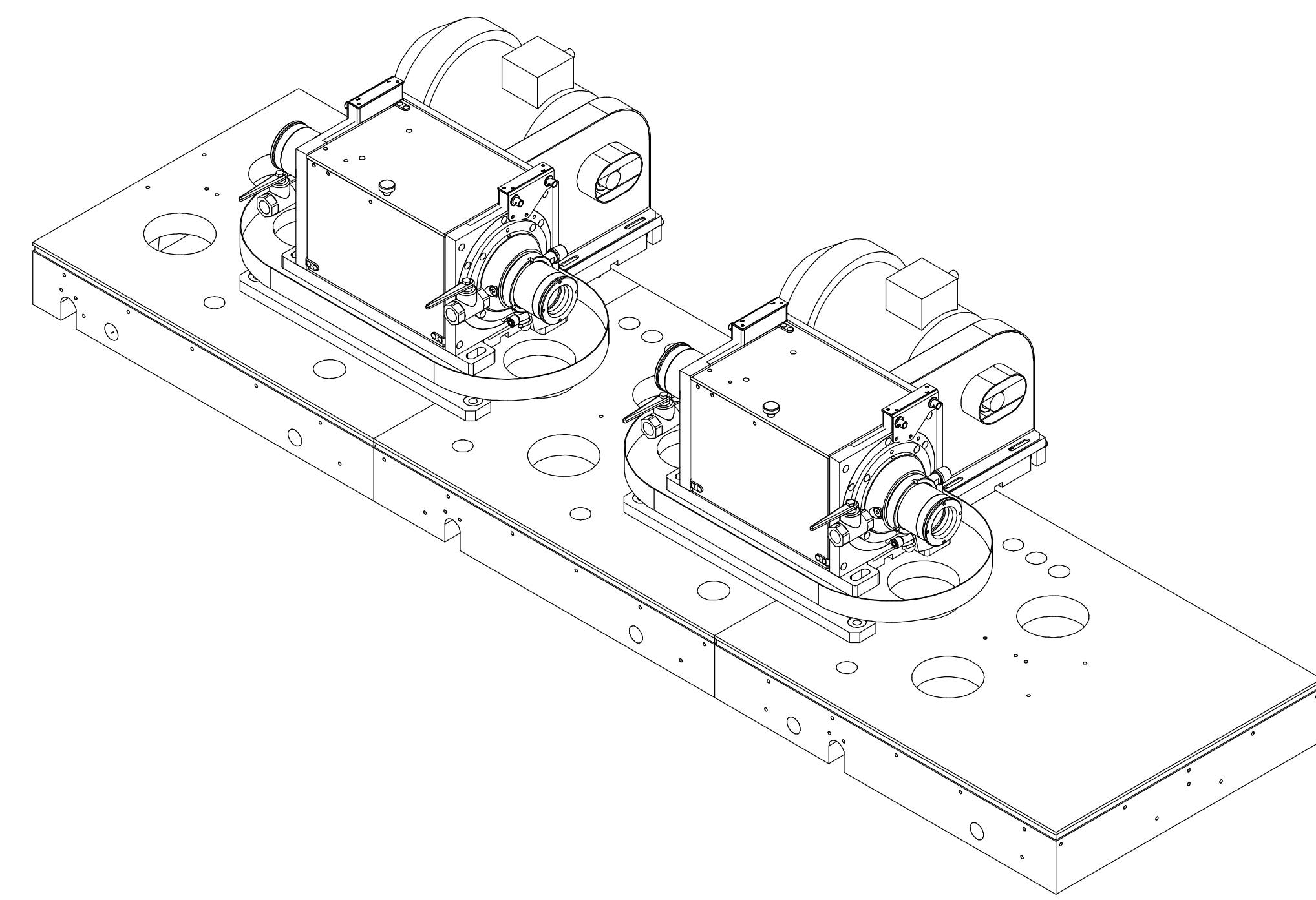
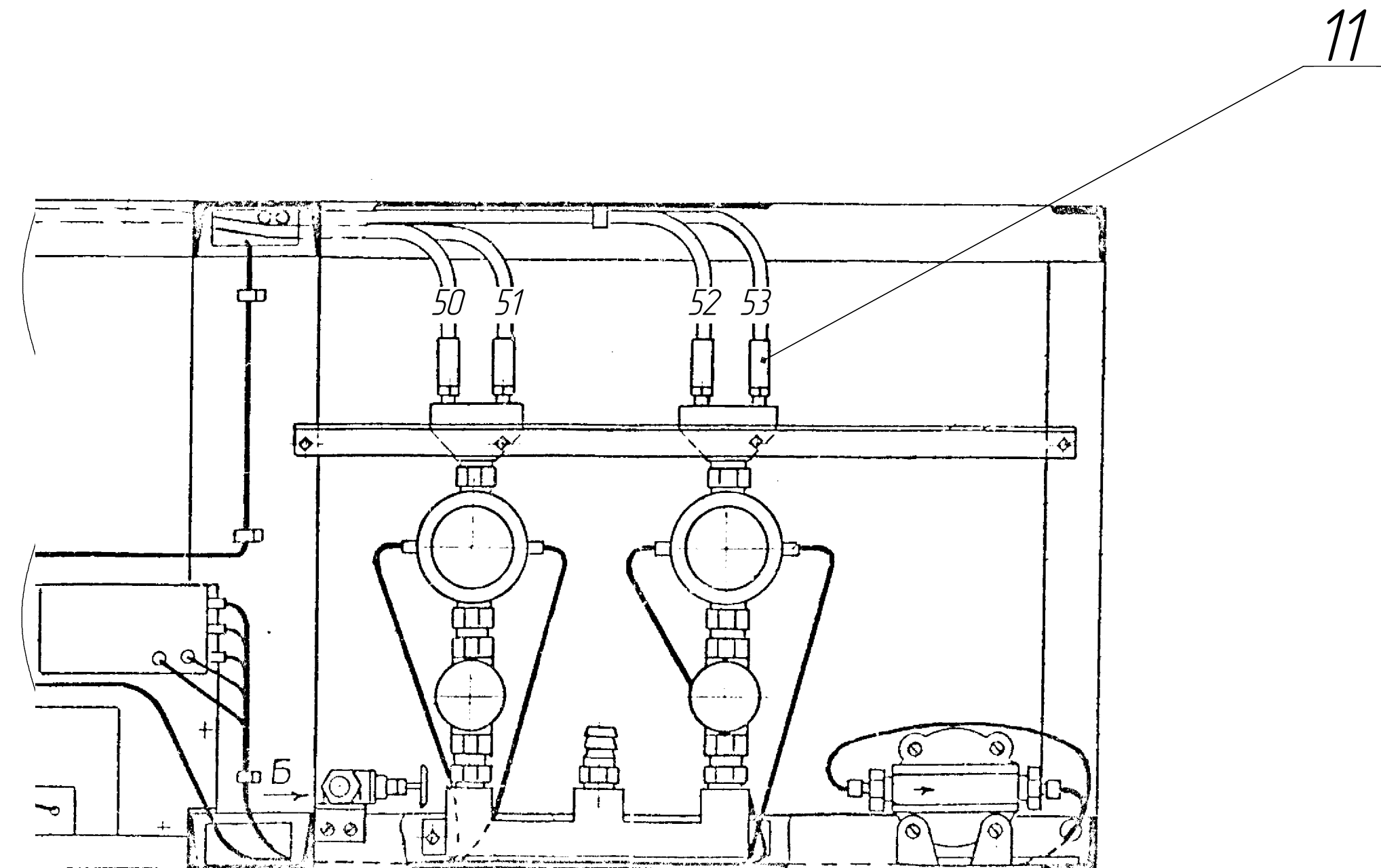
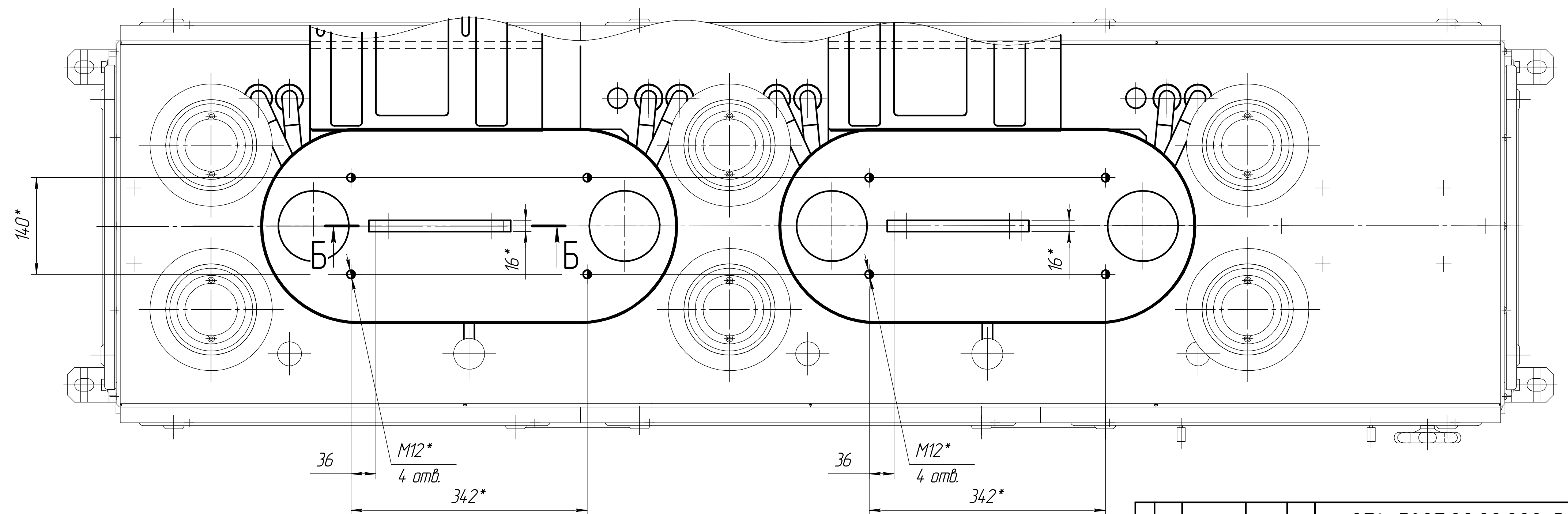
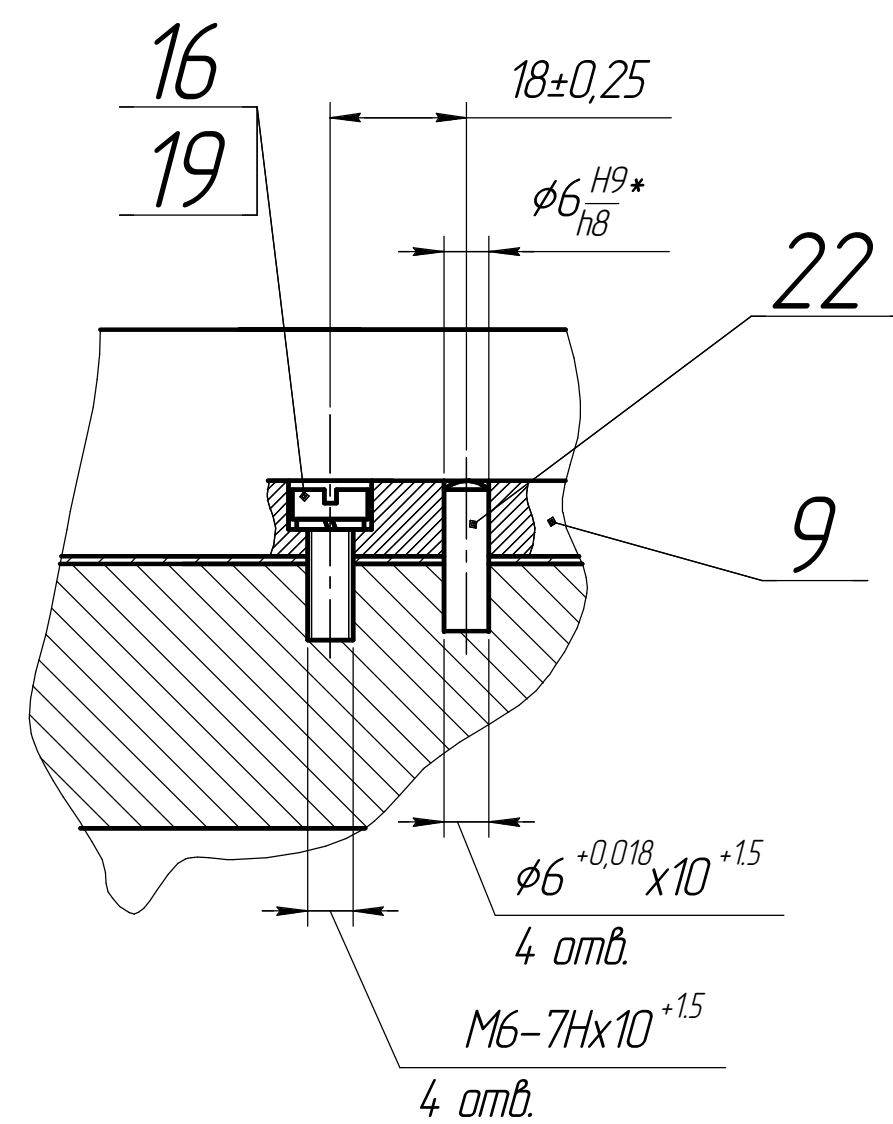
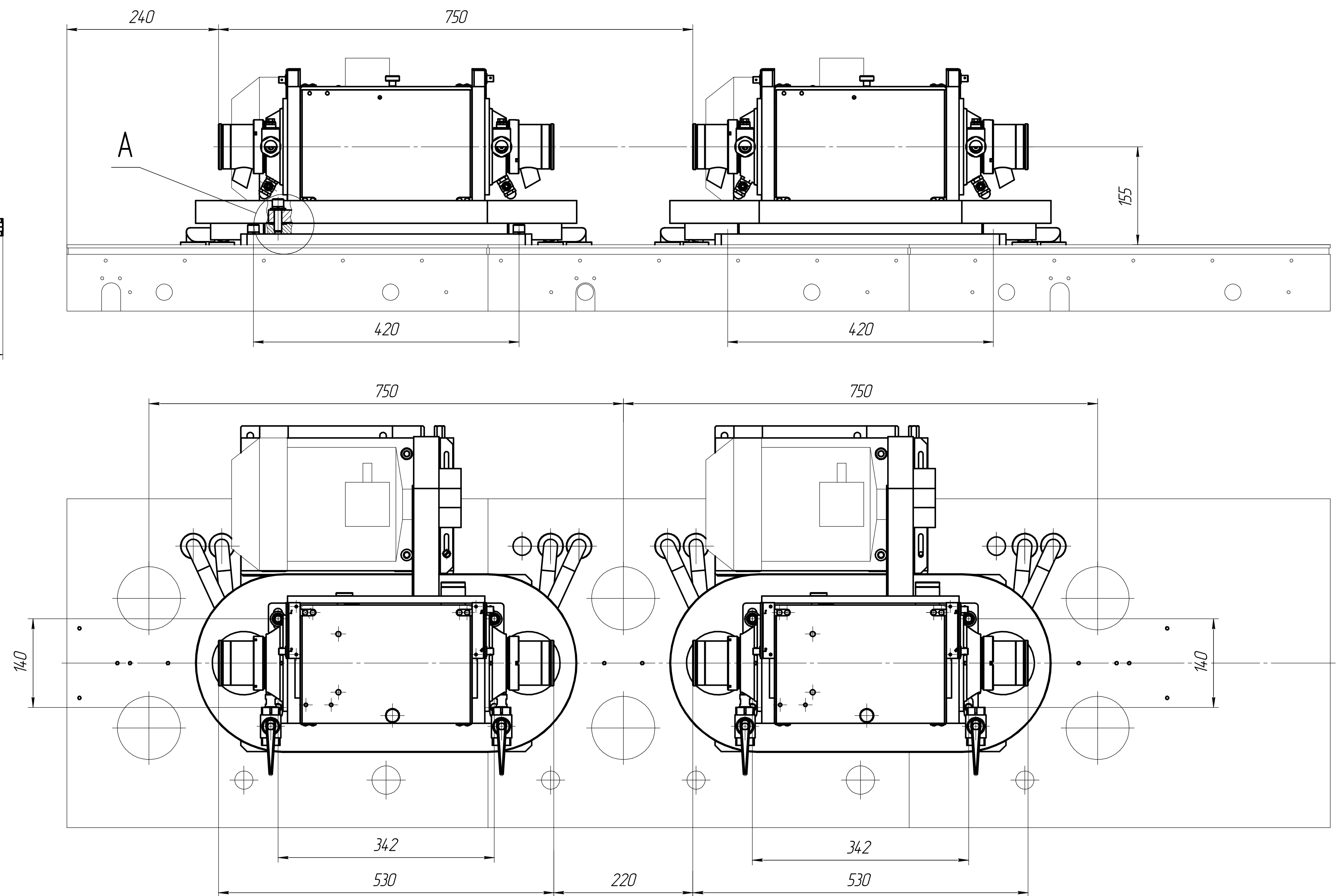


Доработать приварить 4штуцера под сливн. шланги



- 1. \*Размеры для справок.
- 2. Неуказанная шероховатость обрабатываемых поверхностей -  $\sqrt{Ra} 3,2$
- 3. При сборке обеспечить герметичность между дет. поз. 4;26.. Герметизировать герметиком холодного отверждения.
- 4. Шпонку поз. 7 установить симметрично относительно общей оси плиты. Допускаемое отклонение симметричности не более 0,5 мм.
- 5. Допускается вместо дет. поз 17 использовать металлопластиковые трубы. Соединители для металлопластиковых труб.
- 6. Посадочный диаметр шкива поз.11 уточнить по марке электродвигателя.

				974-5807.00.00.000 Д18			
				УМК-25			
				Схема присоединительных и габаритных размеров			
Изм.	Лист	№ док.	Подп.	Дата	Лит.	Масса	Масштаб
Разраб.	Безметерных						1:1
Проб.	Нагодицын				Лист	1	Листов
Г.контр.							3
Н.контр.	Чикишев						
Утв.	Вершинин						



Изм.	Лист	№ докум.	Подп.	Дата

974-5807.00.00.000 Д18

Акт
2

Формат А1

Пневмоцилиндр  
Дроссель с обратным  
клапаном GRLA-1/4-QS-6-B (2шт) "FESTO"  
на входе распределитель с электроуправлением CPE18-M1H-5L-1/4 "FESTO"

Пневмоцилиндр  
Дроссель с обратным  
клапаном GRLA-1/4-QS-6-B (2шт) "FESTO"  
на входе распределитель с электроуправлением CPE18-M1H-5L-1/4 "FESTO"

Пневмоцилиндр  
Дроссель с обратным клапаном  
GRLA-1/8-QS-6-B (2шт) "FESTO"  
на входе распределитель с электроуправлением  
CPE18-M1H-5L-1/4 "FESTO"

Электродвигатель 180 Вт; 1500об/мин  
4AAM 56 B4 Y3  
IM 2131 TY 16-510.769-81 (2шт.)

Датчик индуктивный  
E2A3-M30KS20-M1-B1  
"Omron"

Затв. М6-7Н  
установить по месту

Датчик индуктивный  
E2EL-C1R5F1-M3L  
"Omron"

Затв. М6-7Н  
установить по месту

Датчик индуктивный  
E2A3-M30KS20-M1-B1