

Детали :

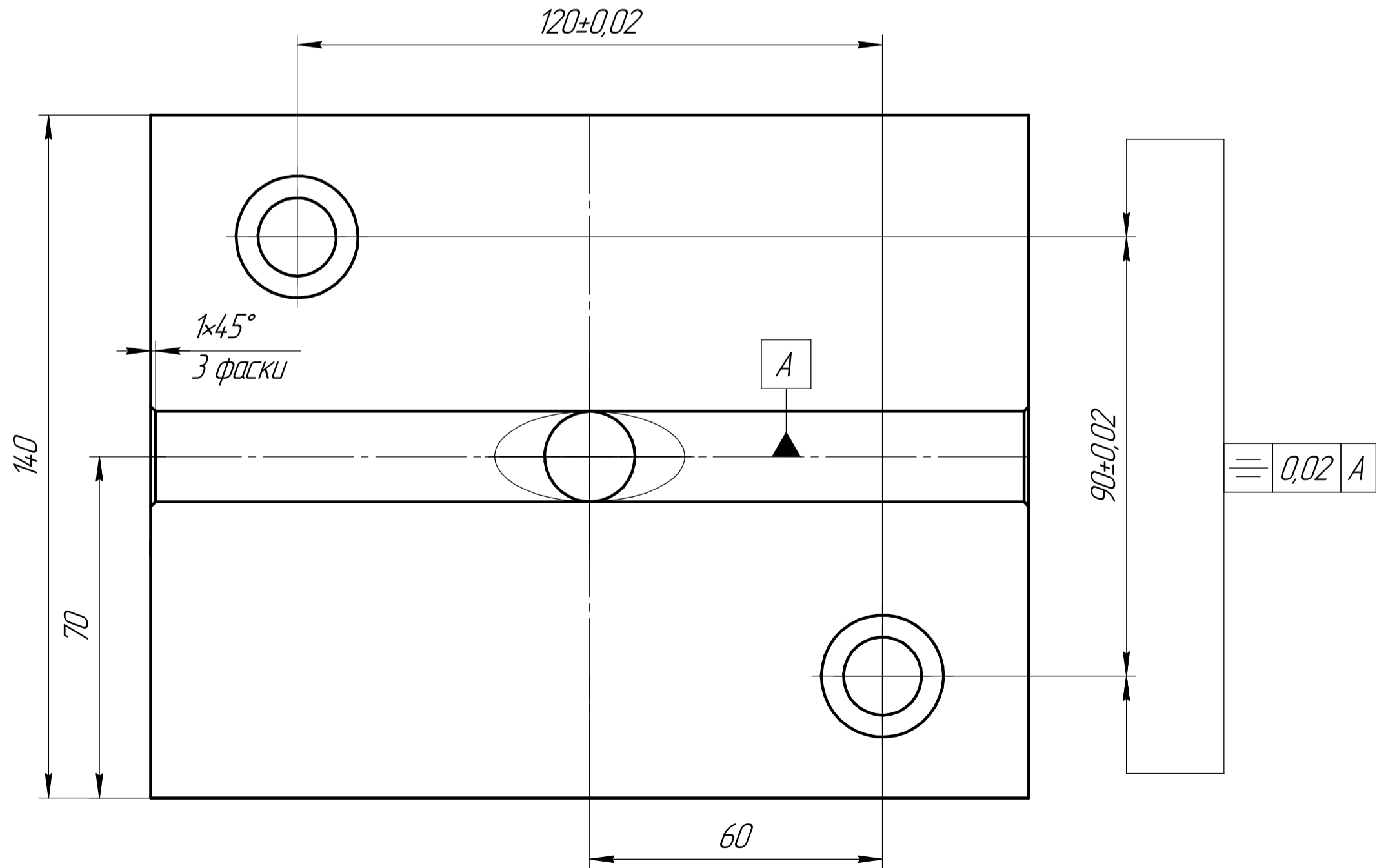
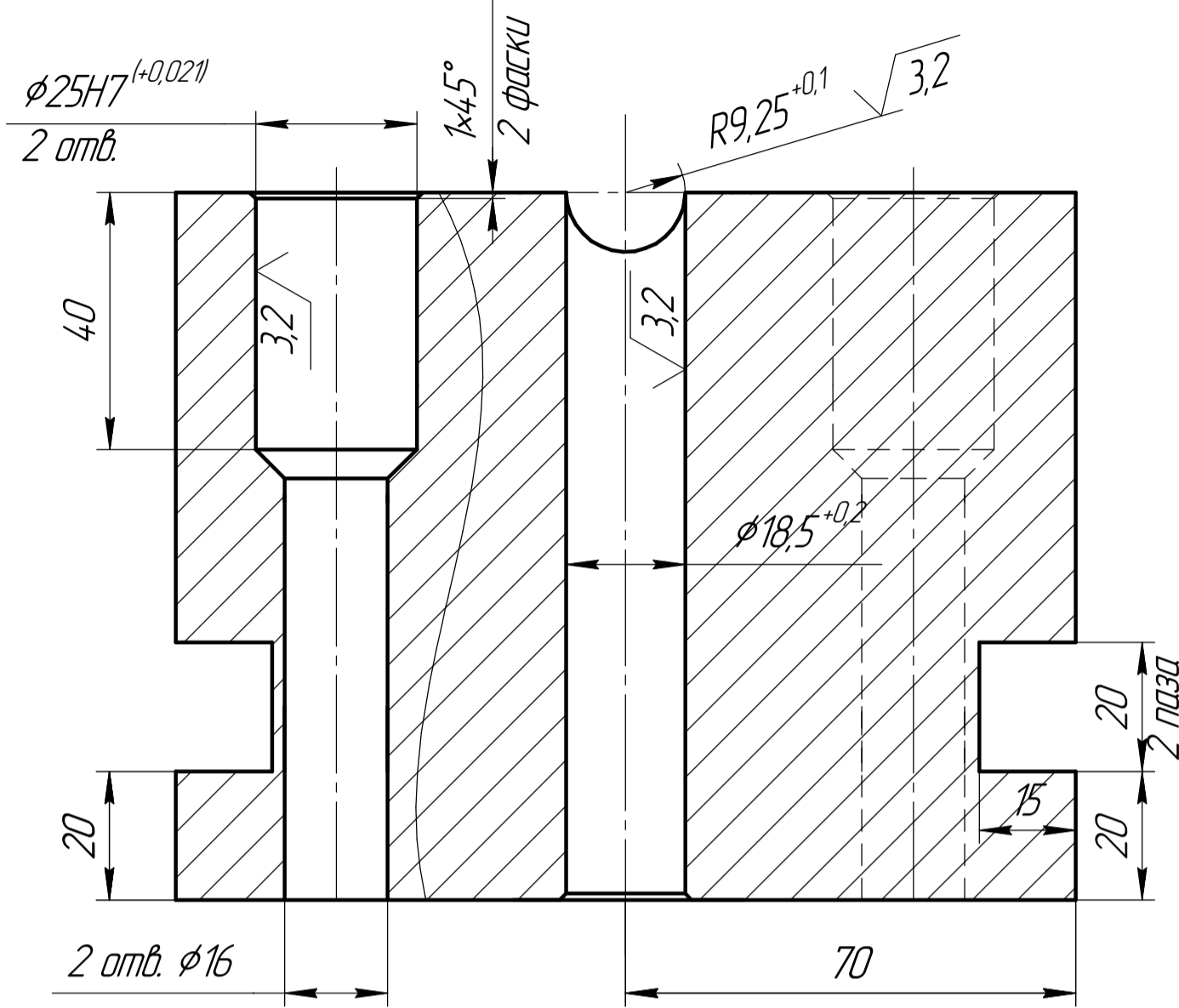
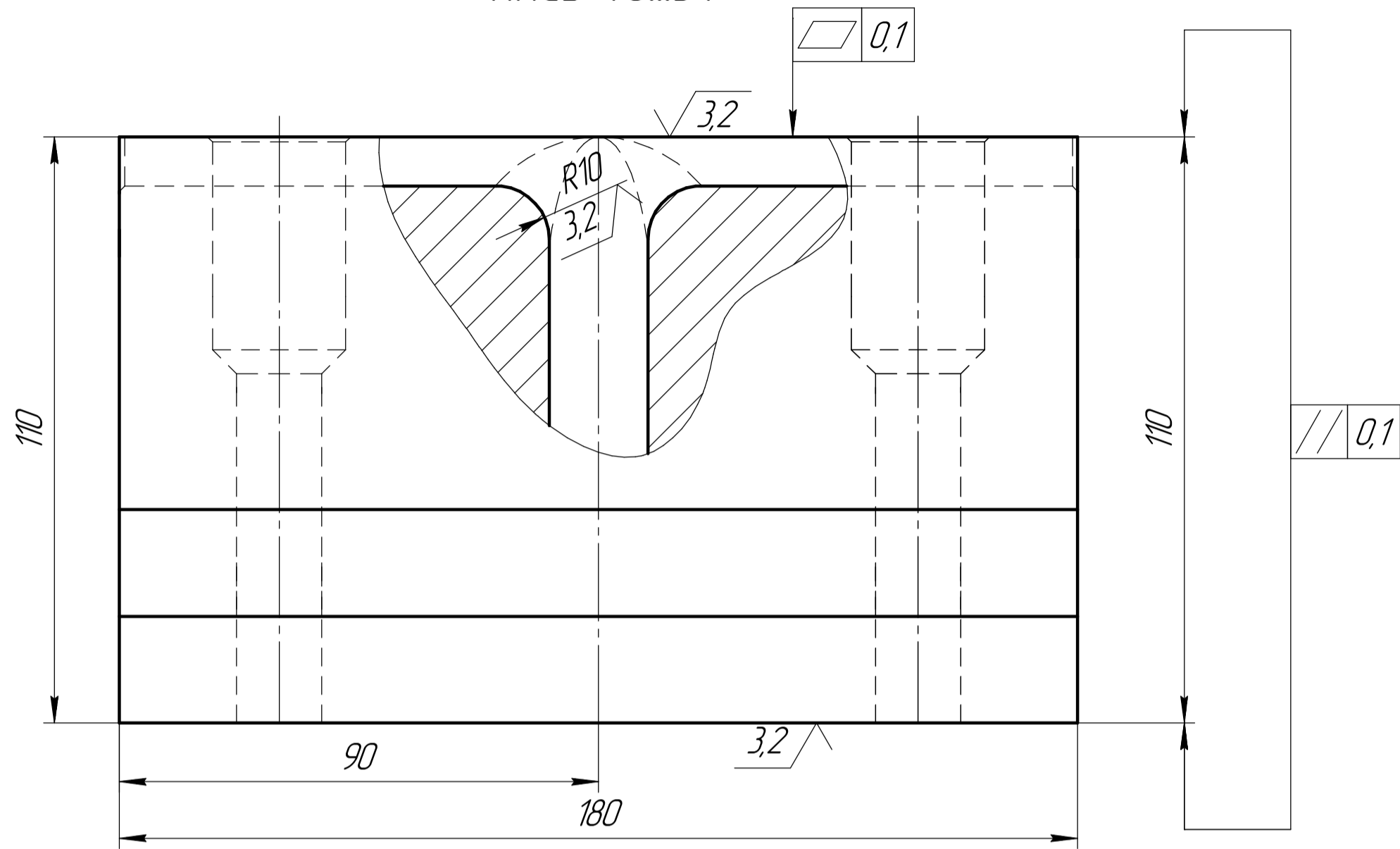
- поз.1 АТМ-19.Шт.Тр.18.25.01 Полуматрица нижняя
 поз.2 АТМ-19.Шт.Тр.18.25.02 Полуматрица верхняя
 поз.3 АТМ-19.Шт.Тр.18.25.03 Толкатель I
 поз.4 АТМ-19.Шт.Тр.18.25.04 Толкатель II
 поз.5 АТМ-19.Шт.Тр.18.25.05 Штифт

- 1 шт. (m =17,2 кг.)
 - 1 шт. (m =12 кг.)
 - 1 шт. (m =0,2 кг.)
 - 1 шт. (m = 0,21 кг.)
 - 2 шт. (m=0,22x2= 0,44 кг.)

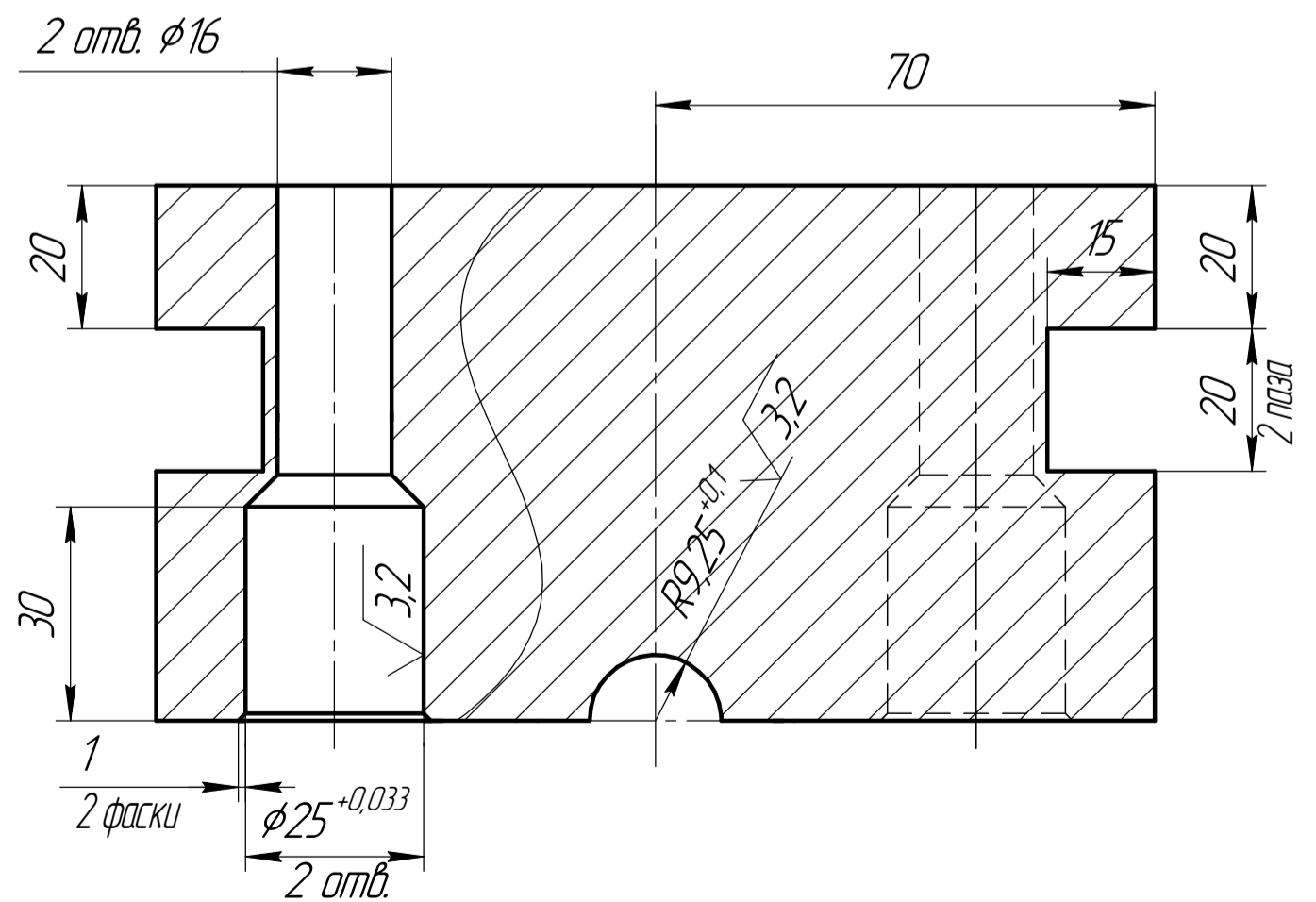
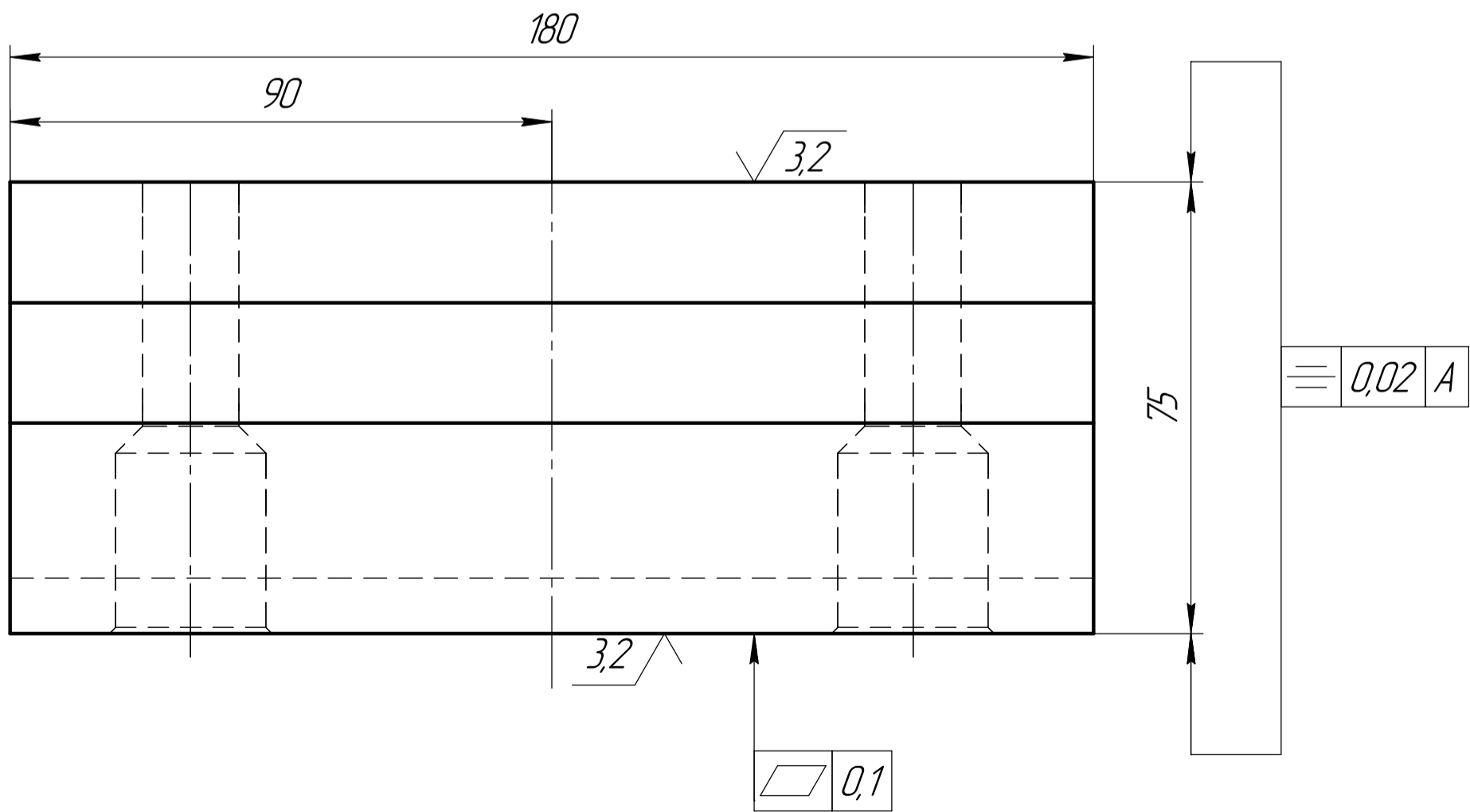
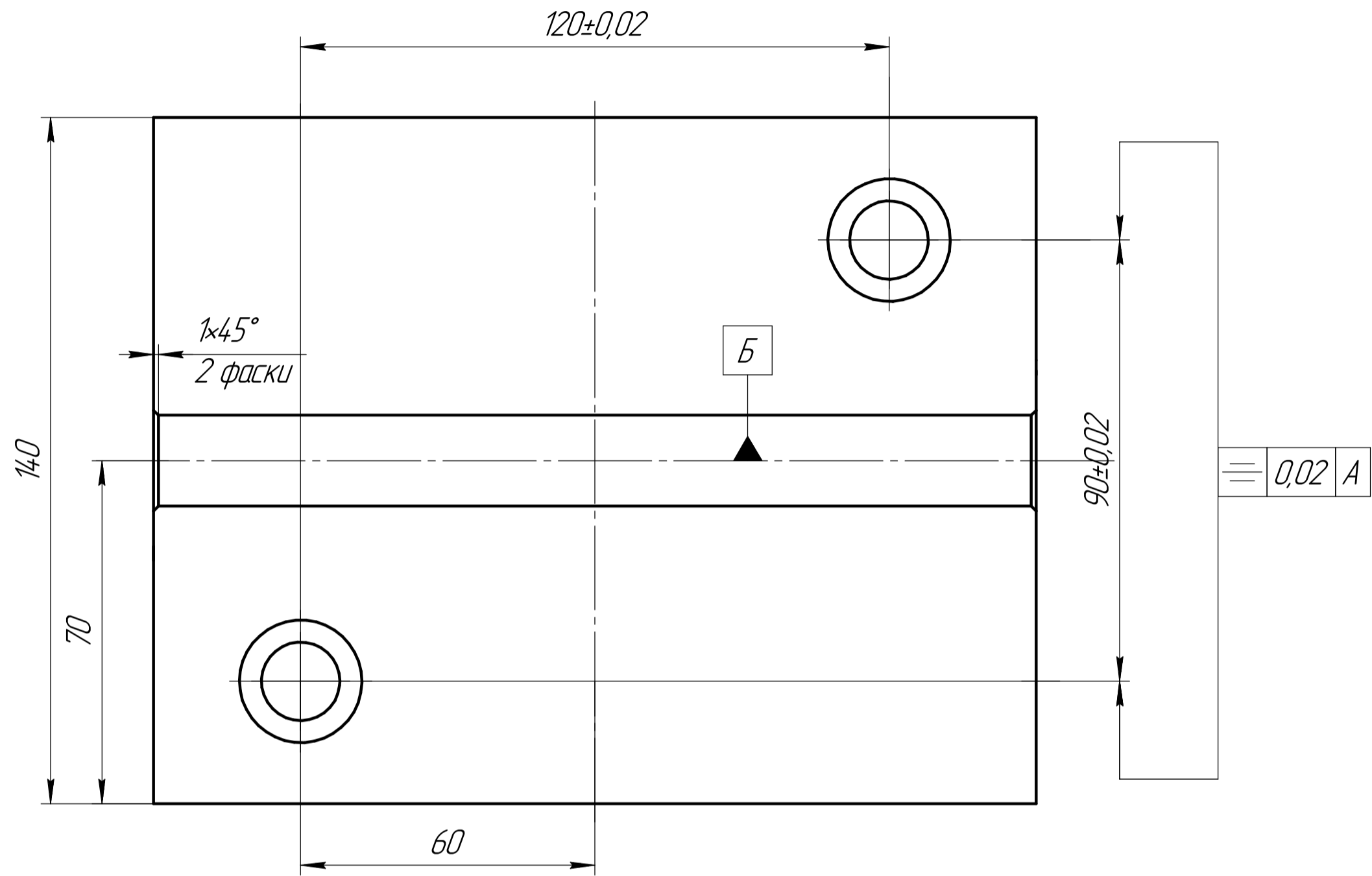
- 1 Н14, h14. ± IT14/2.
 2. *Размер для справки.
 3. Толкатели поз.3, 4 на общей сборке условно не показаны
 4. Штамп для гидроформовки тройников $\phi 18$ по чертежам :
 18-151-01 , 18-151-06 , 18-818-02 .

АТМ-19.Шт.Тр.18.25.00 СБ					
Изм./Лист	№ докум	Подп	Дата	Лист	Масса
Разраб	Векшин	19		30 кг.	1:1
Проб	Смирнов			Лист 1	Листов 4
Т.контр					
Н.контр					
Чтб					

поз.1 АТМ-19.Шт.Тр.18.25.01 Полуматрица нижняя
М 1:2 материал : 58
HRC3 48...54

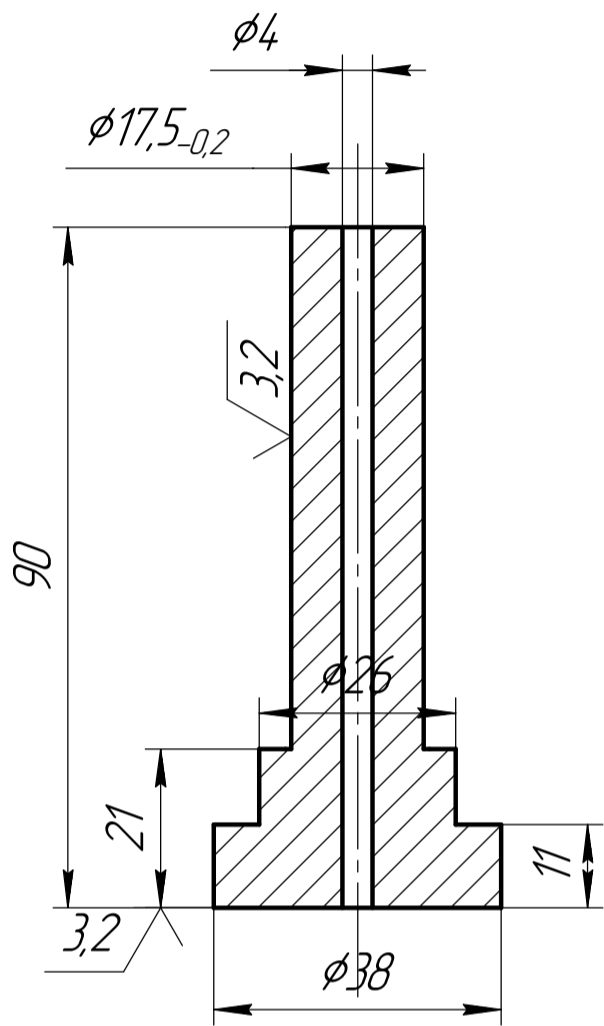


поз.2 АТМ-19.Шт.Тр.18.25.02 Полуматрица верхняя
М 1:2 материал : У8
HRCэ 48...54

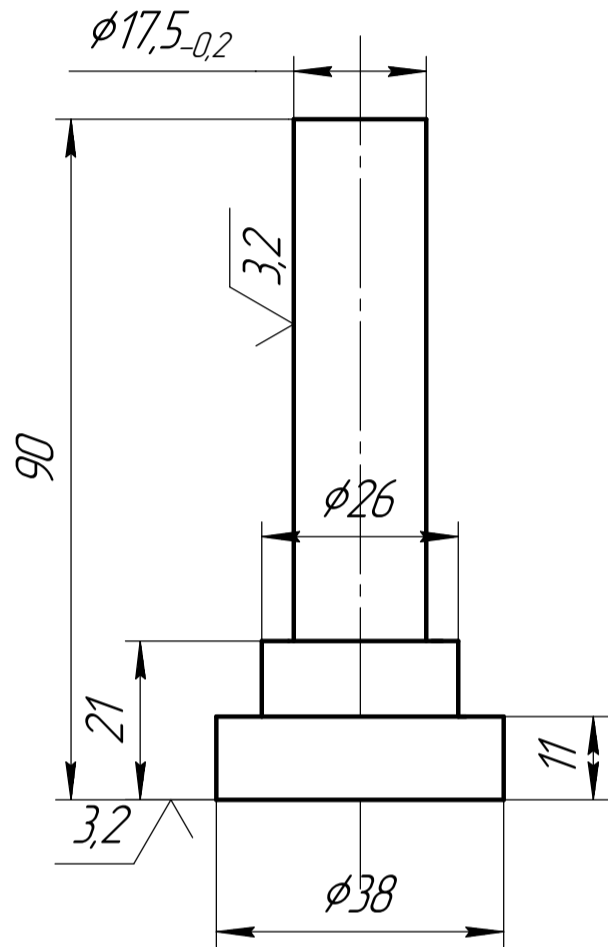


Инд. № подл.	Подп. и дата	Взам. инд. №	Инд. № эдл.	Подп. и дата

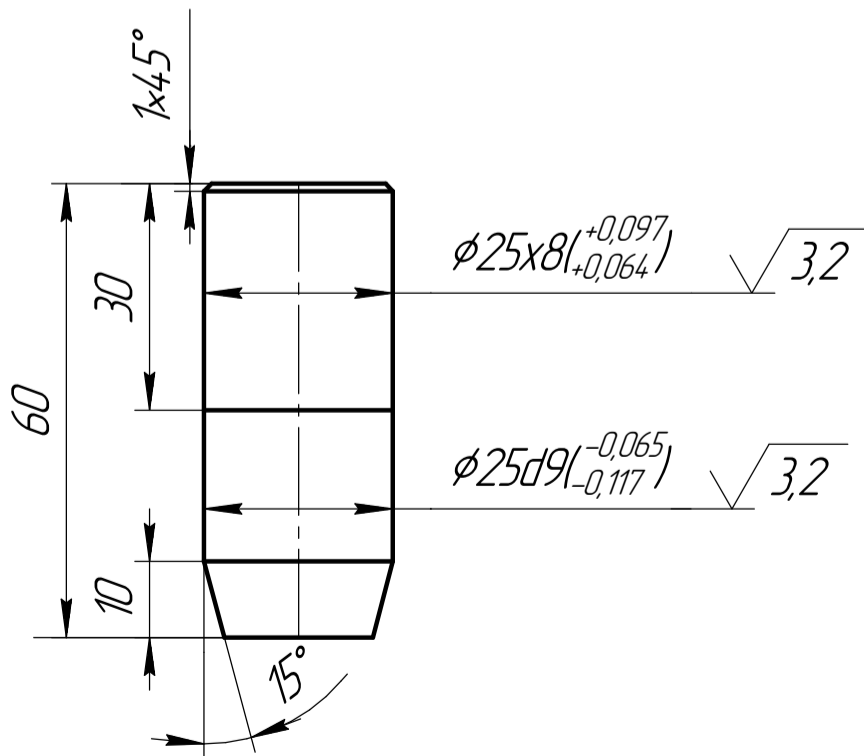
поз.3 ATM-19.Шм.Тр.18.25.03 Толкатель I
М 1:1 материал : У8
HRCэ 54...60



поз.4 ATM-19.Шм.Тр.18.25.04 Толкатель II
М 1:1 материал : У8
HRCэ 54...60



поз.5 ATM-19.Шм.Тр.18.25.05 Штуф
М 1:1 материал : У8 (кол- во - 2 шт.)
HRCэ 54...60



Изд. №	Подп. и дата	Взам. инд. №	Изд. №	Подп. и дата
Изд. №	Подп. и дата	Взам. инд. №	Изд. №	Подп. и дата