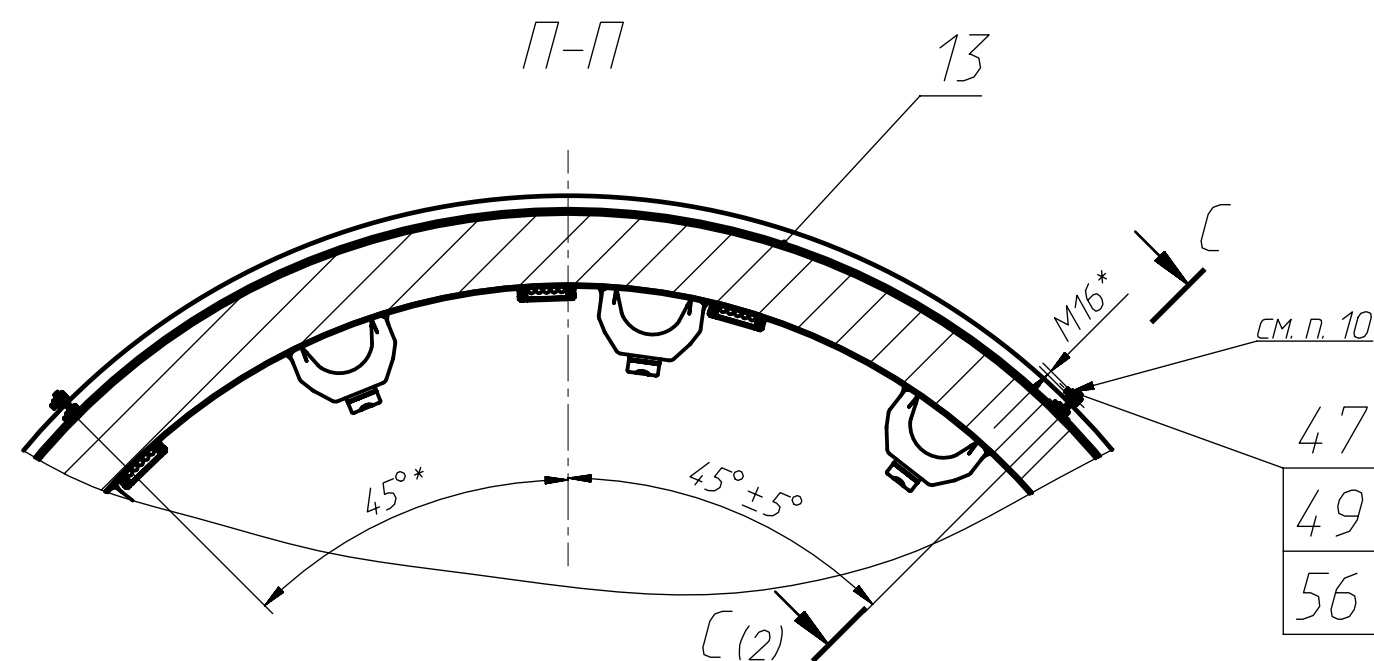
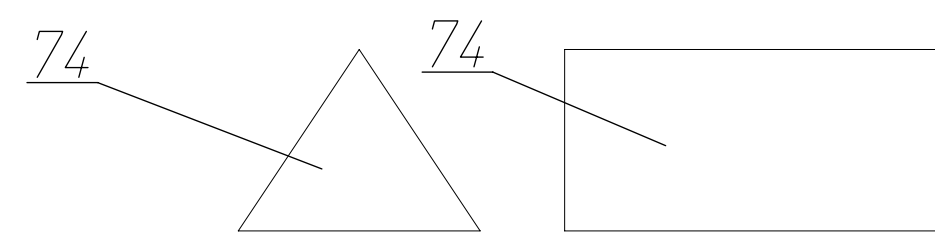


Technical drawing of a cross-section of a mechanical part. A bolt is labeled '19' and a dimension 'M20x15*' is indicated. A section line 'T-T' with a circular symbol is shown above the part.



3. "Размеры для справок"

2. Изделие установить на опоры поз 5 и 6, закрепить с помощью бандажей поз 7, 8, 9. Между изделием и бандажами проложить прокладки из резины поз 37, между изделием и опорами проложить прокладки из резины поз 33, 34, 69.

3. Внутренние поверхности корпуса реактора консервировать следующим образом: в мешки поз 1 засыпать силикагель поз 73, заткнуть и завязать мешки шпагатом поз 75.

Масса силикагеля в одном мешке – 12" кг. Внутрь корпуса реактора на дно равномерно поместить мешки с силикагелем, между изделием и мешками проложить бумагу ДБ поз 64 в два слоя.

Исключить контакт мешков с силикагелем и металлическими поверхностями изделия.

4. Патрубку "КИП" обернуть пленкой поз 70 в два слоя, надёжно закрепить лентой с лигитим слоем поз 67, затем установить полкумтумы поз 12 и колпак поз 11 (см вид Е на листе 2). Между изделием и полкумтумами проложить прокладку из резины поз 68. Между колпаком и полкумтумами прокладку поз 22.

В местах контакта сектора поз. 13 и Корпуса реактора по месту проложить прокладки из резины поз. 68.

5. Концы патрубков "СА03", "DN 850" плотно закрыть заглушками поз 2, 3 и закрепить на изделия стяжками поз 23, 24, 30 через детали поз 27, 28 (см сеч А-А, Б-Б, виды В, Г, Д на листе 2).

В местах контакта с изделием к деталям поз 27, 28 по месту приклеить прокладки из резины поз 68 клеем поз 66.

6. С одного конца на стяжки поз 23, 24, 30 (см виды В, Г, Д на листе 2) до установить их на Корпус реактора, накрутить гайки поз 51, прихватить гайки к стяжкам в трех точках старой ручной дуговой категом 2^й мм.

7. Перед установкой заглушки поз 10 для обеспечения равномерной величины зазора с Корпусом реактора проверить чистоту поверхностей /12 с чертежа АМ110.03.06.000 СБ, проверить плоскостность фланца заглушки поз 10 с прокладкой.

Не допускается на поверхности прокладок заглушки поз 10 выступающих частей.

Не допускается на поверхности прокладок заглушки поз 10, поверхности /12.

Корпус реактора наложить посторонних предметов, грязи, абразивной пыли и т.п.

8. Заглушку поз 10 установить на главный разъем корпуса реактора по технологии предприятия – изготовителя и закрепить, шесть шпильками поз 4 и восемь шпильками АМЦП11494.0300.800 из комплекта крепежных элементов АИЦП11494.03.10.000 (см сеч Ж-Ж, И-И на листе 2).

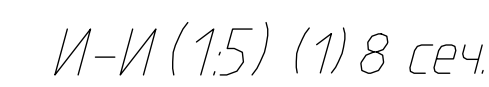
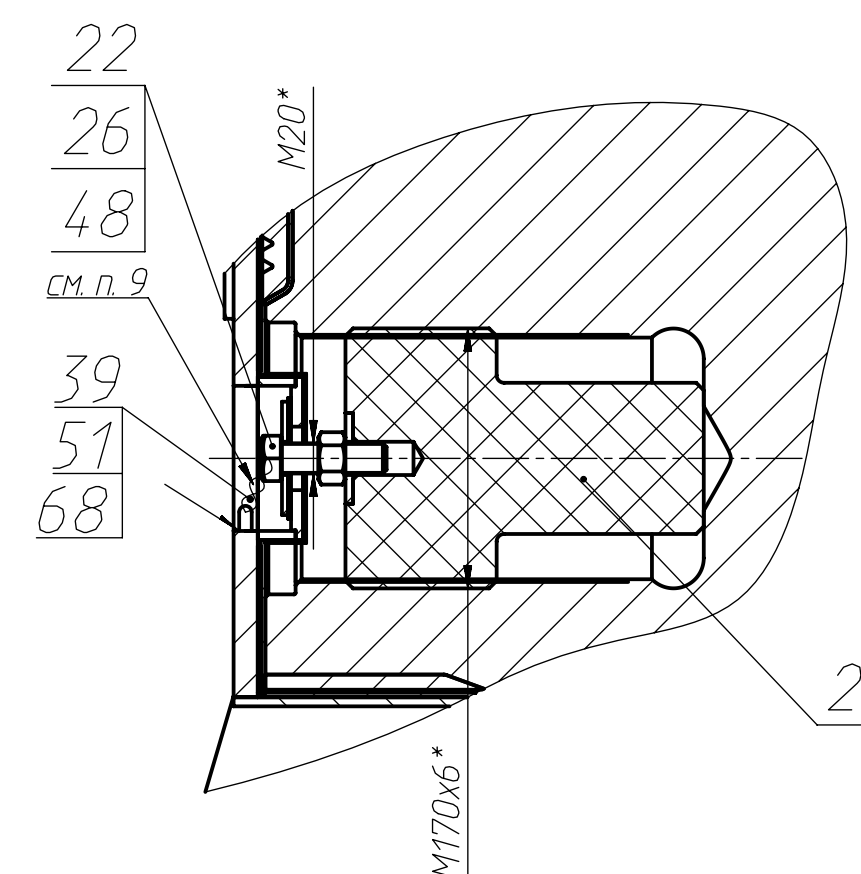
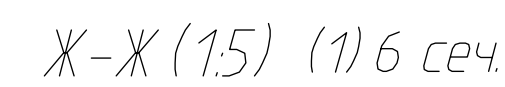
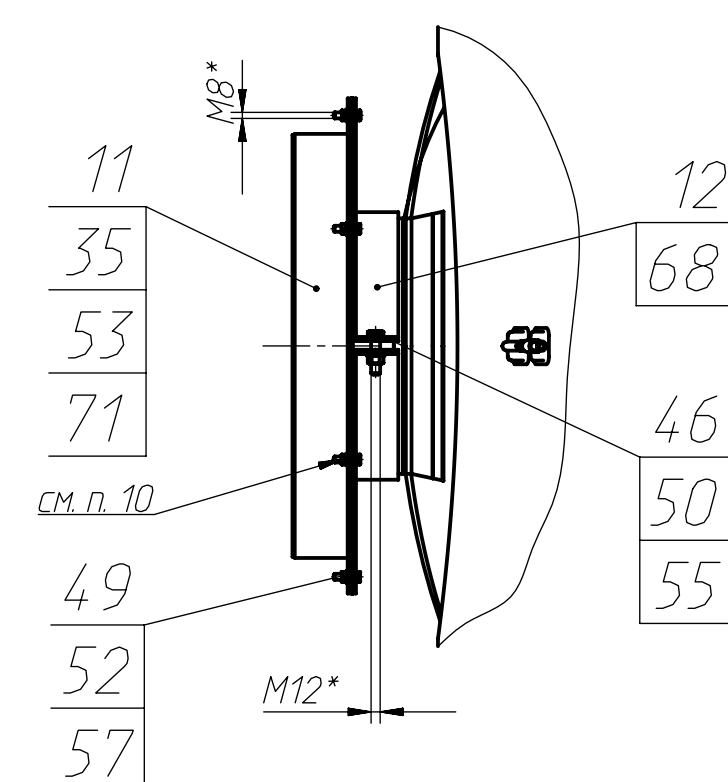
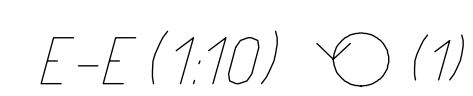
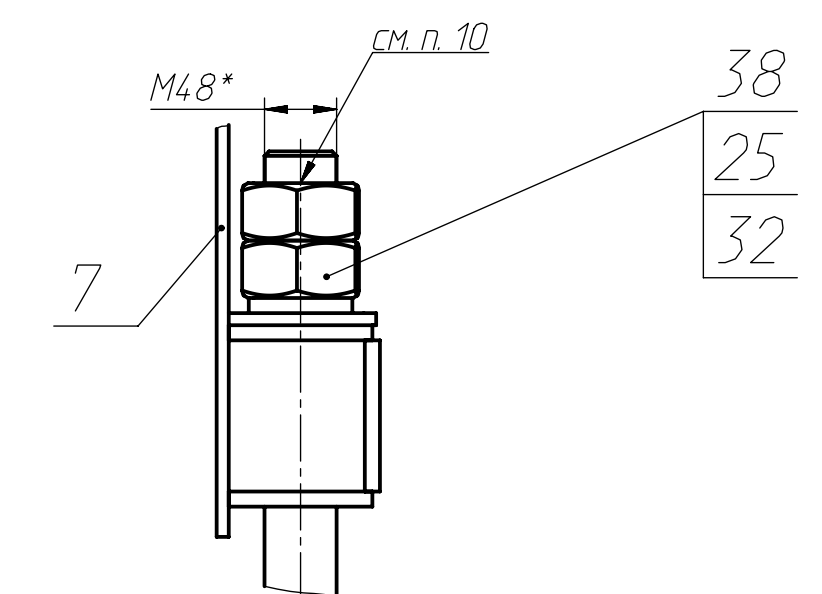
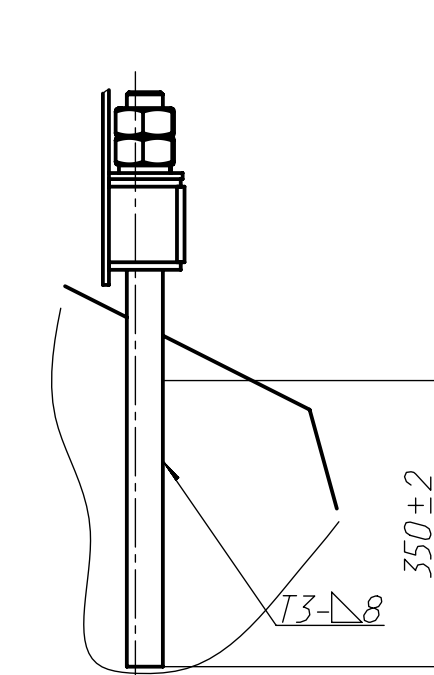
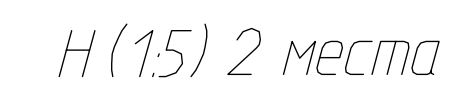
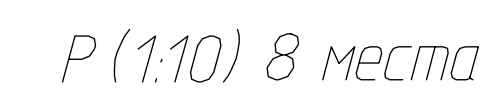
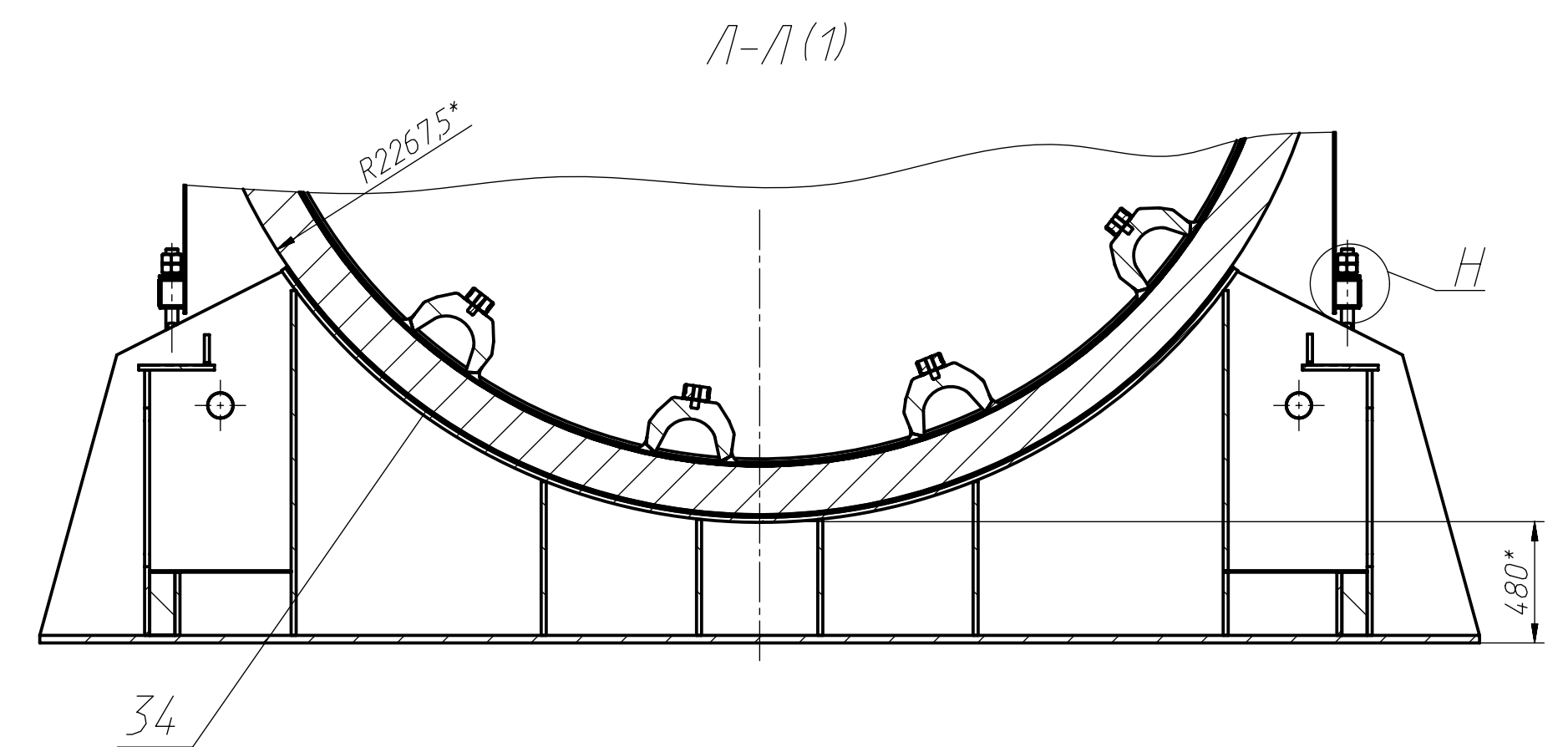
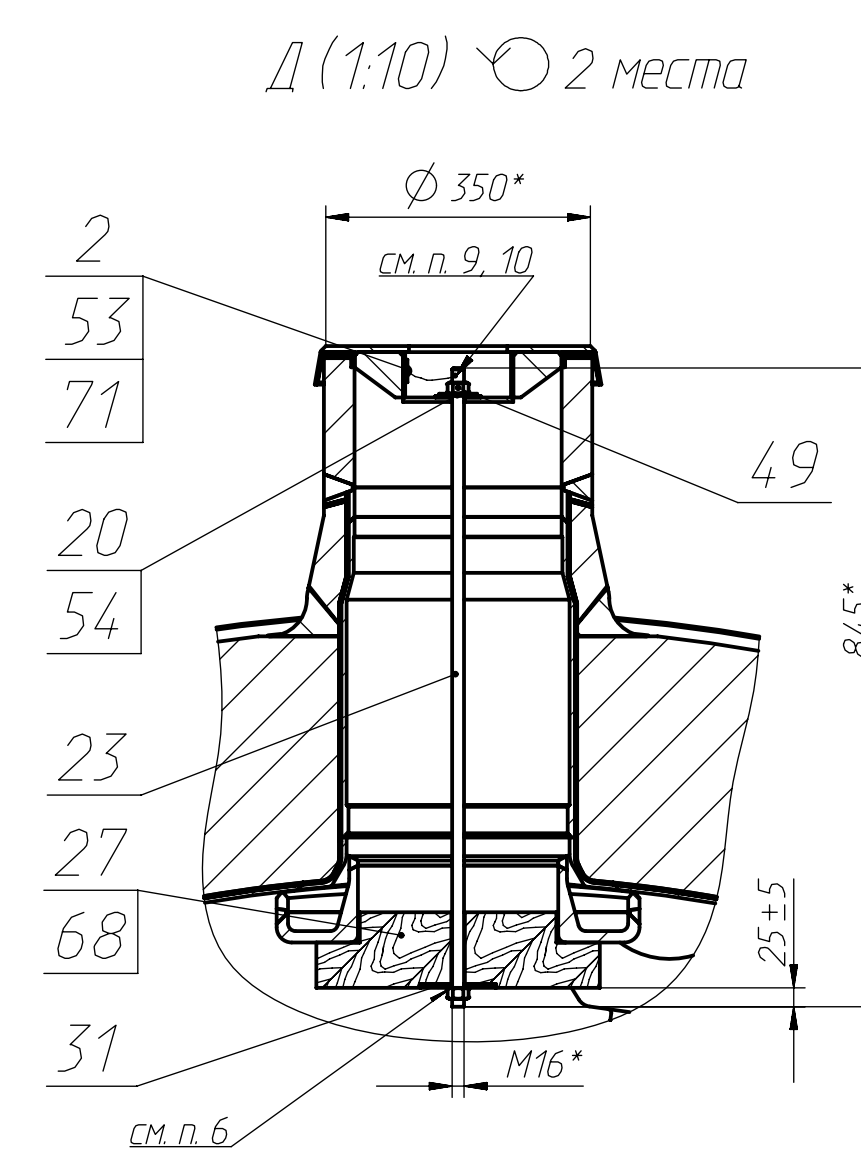
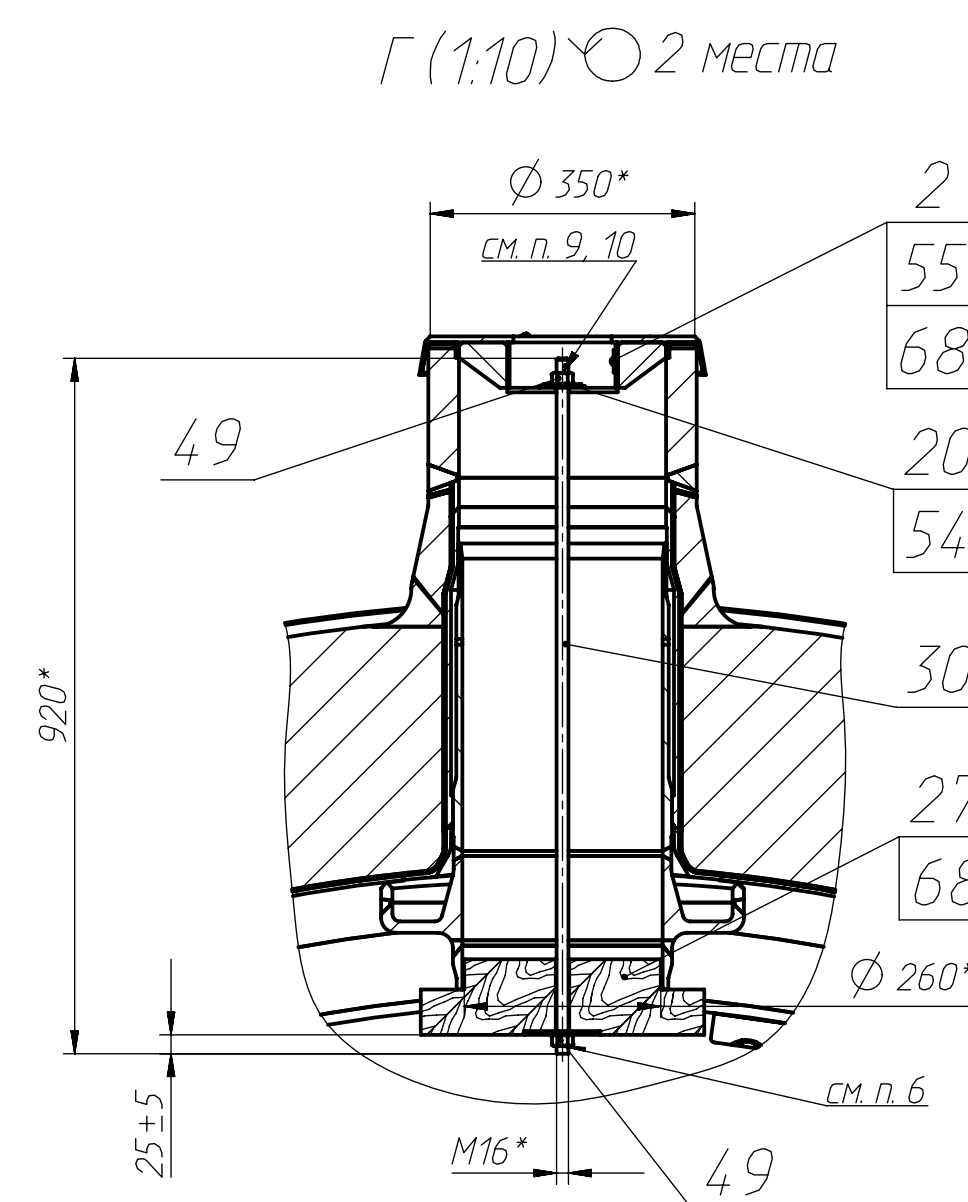
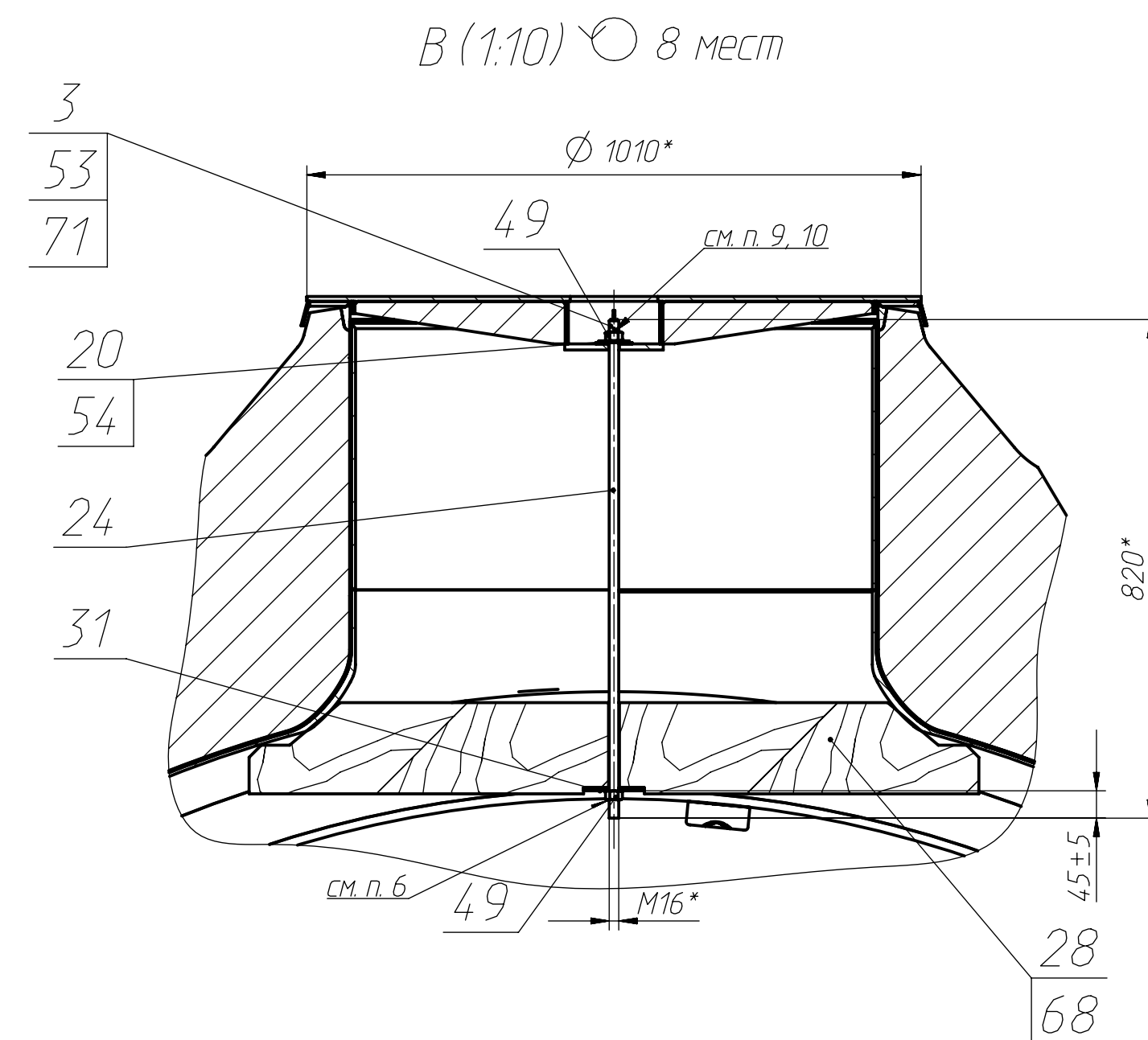
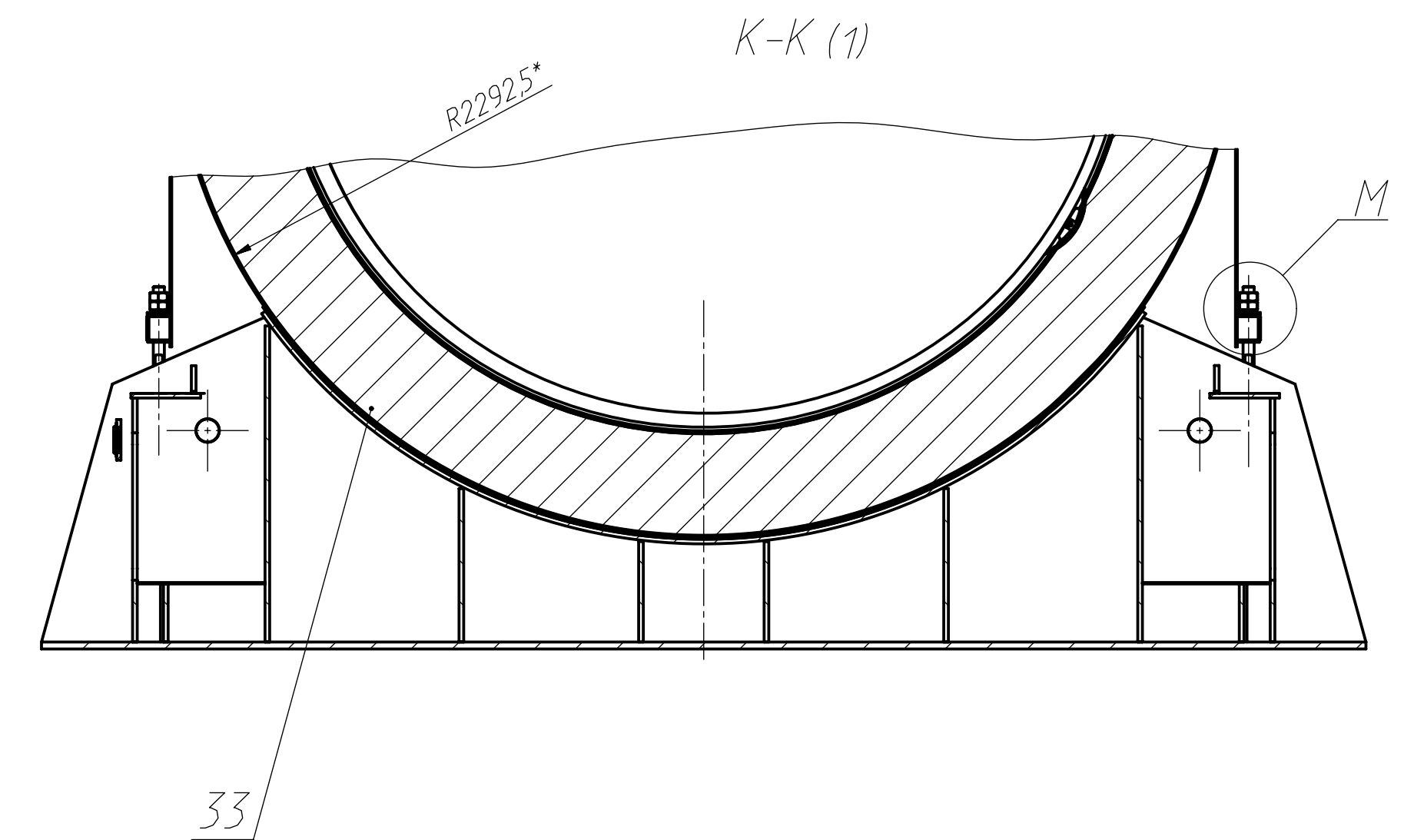
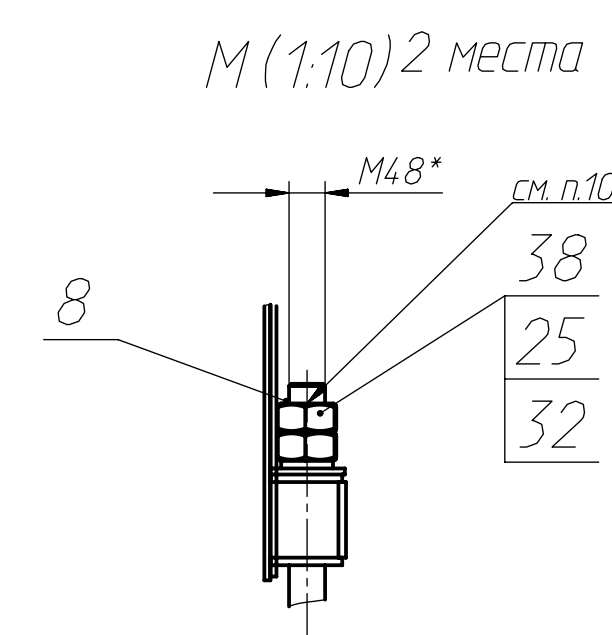
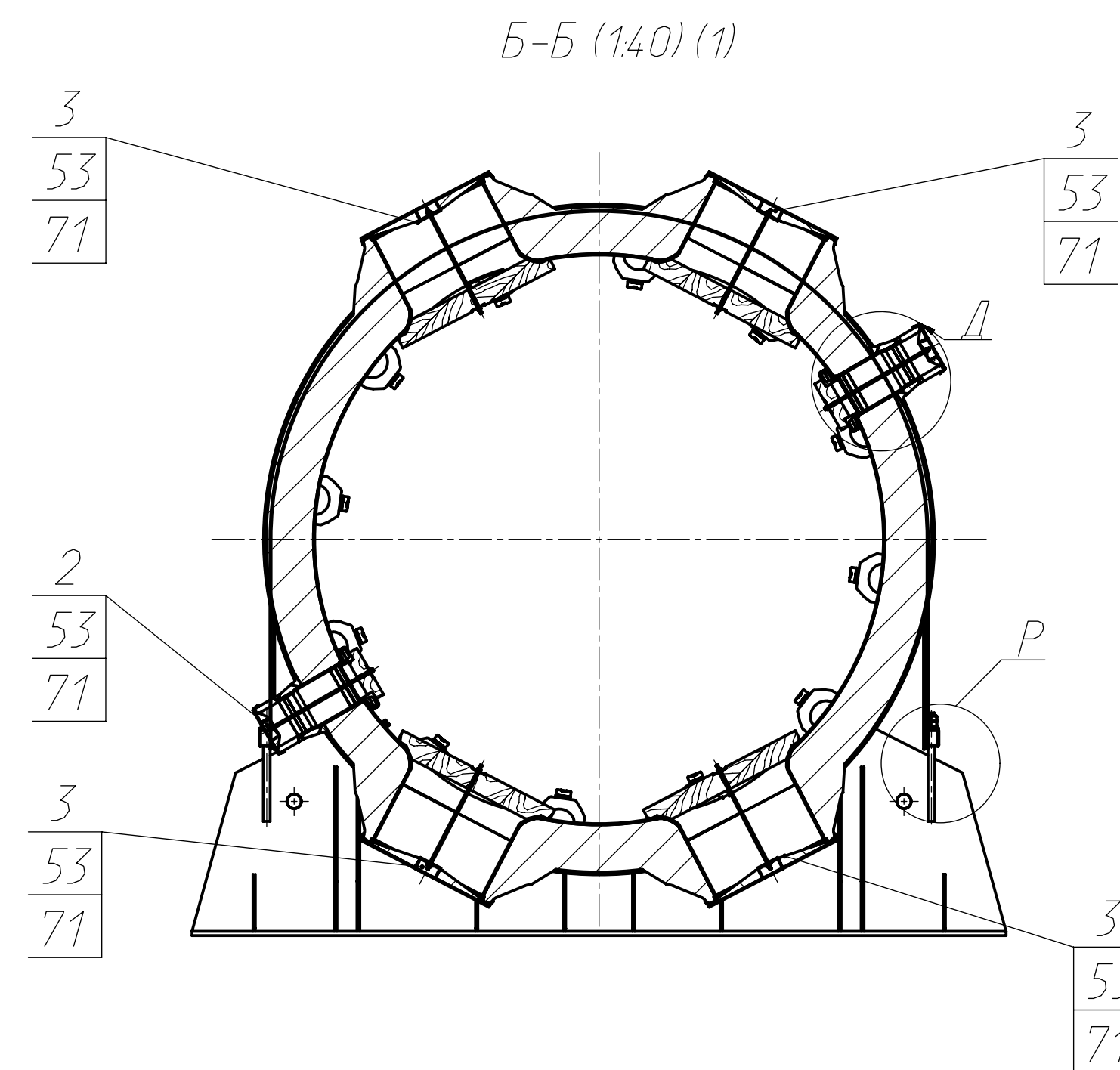
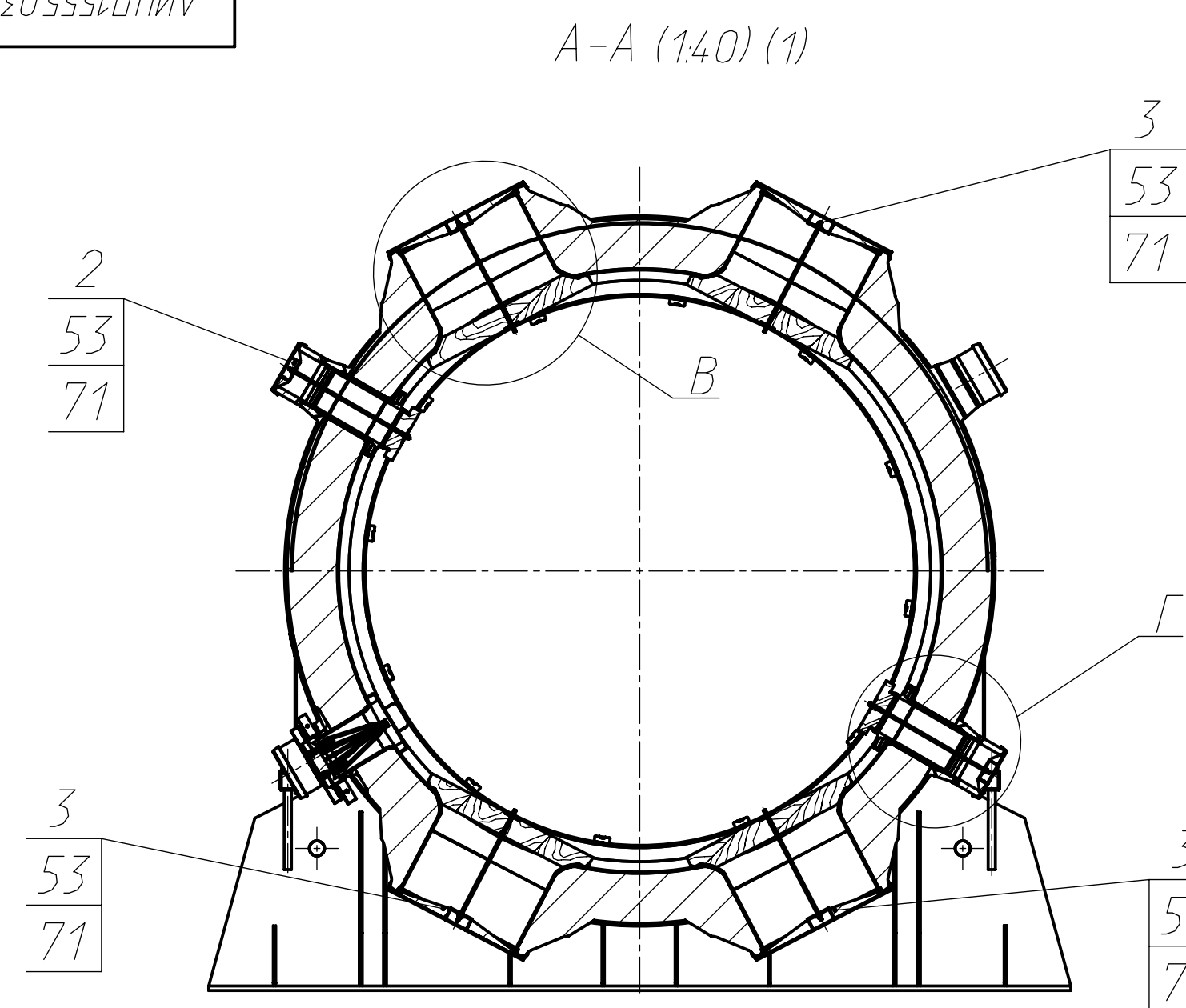
9. Для планирования заглушки поз 10, в месте расположения отверстия "27" (см вид слева), в головке винта М20 поз 48 (один винт) выполнить отверстие $\varnothing 3 \times 1$ мм (см сеч Ж-Ж) под проволоку поз 71.

К заглушке поз 10, в месте расположения отверстия "27" (см вид слева), прихватить старкой ручной дуговой категом 2^й мм скоду поз 21 (1 шт.) в доступном месте (см сеч Ж-Ж).

Произвести планирование проволокой поз 71, плавкой поз 53 в заглушках поз 3, 10, колпаке поз 11. Планирование выполнять перед отпуской изделия.

10. После окончательной затяжки заек поз 38, 50, 51, 52, перед отпуской изделия прихватить старкой ручной дуговой в трех точках резью шпильк М48 бандажей поз 7, 8 и 9 (см вид М и Н на листе 2), стяжек М16 поз 23, 24, 40 (см виды В, Г, Д на листе 2), вынатов М8 поз 49, вынатов М12 поз 46 (см вид Е на листе 2), вынатов М16 поз 47 (см сеч П-П), шпильк М16 (см сеч И-И на листе 2).

					АИЦП1555.03.10.000 СБ				
04	Зом	002 3331-2021	брослови	16/07/21			Лит	Масса	Масштаб
Изм	Лист	№ док-м	Подп	Дата	Упаковка корпуса реактора			13080	125
Разраб	брослови	«Упаковка корпуса реактора»		16/07/21					
Проб	брослови	«Упаковка корпуса реактора»		16/07/21					
Г. контр.	Гришев								
							Лист 1	Листов 2	
Н. контр.	Хитыкова	«Упаковка корпуса реактора»		16/07/21	АЭМ-технологии				
Упр.	Хитыкова	«Упаковка корпуса реактора»		19/07/21					



Показаны детали из комплекта АИЦП14 94.03.10.000

