

Согласовано: ведущий инженер по ремонту РЦ-2 Судач В.А.

Перв. примен.

Справ. №

20.10.2015

Подп. и дата

Инв. № дубл.

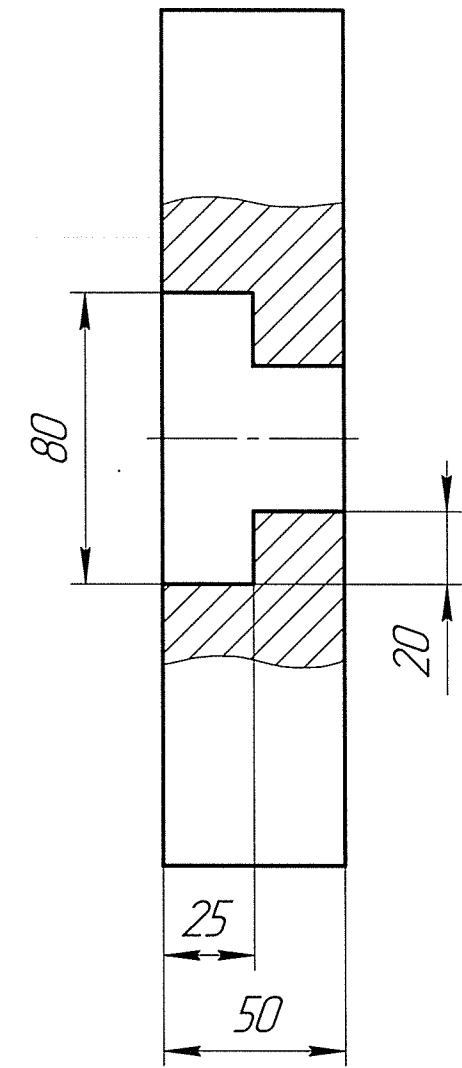
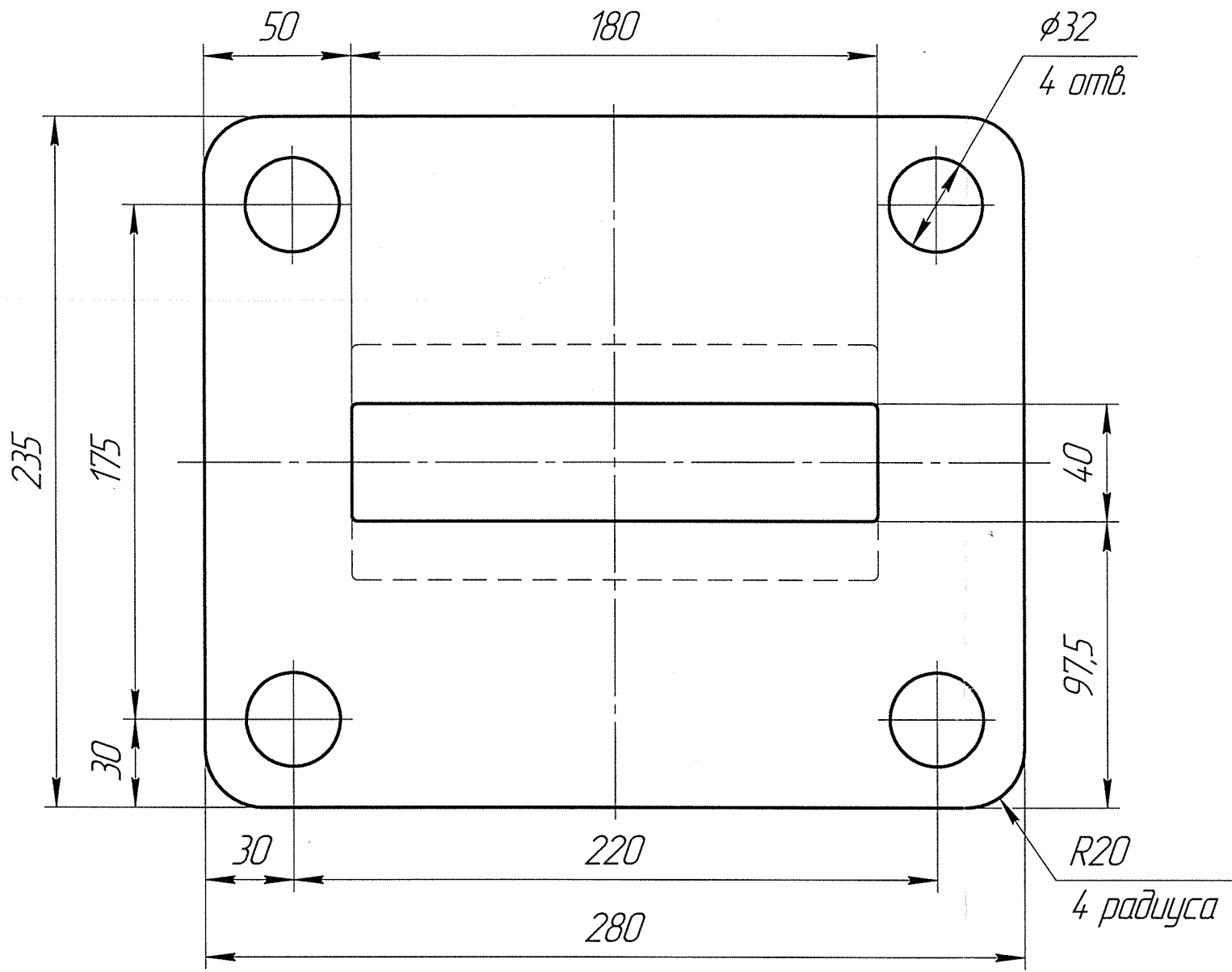
Взам. инв. №

Подп. и дата

Инв. № подл.

К 5210

√ Rz 40 (✓)



1 Данный чертеж изготовлен на основании технического решения №2-ТР-69-РЦ-2-2015 и задания на проектирование РЦ-2 от 01.09.2015г.

2 Деталь предназначена для установки в оборудовании относящемся к классу безопасности 4Н по НП-001-97 (ОПБ-88/97). По ПНАЭ Г-7-008-89 не классифицируется.

3 Н14, ±  $\frac{IT14}{2}$ .

4 Неуказанные радиусы скруглений 2 мм.

				К 5210		
Изм.	Лист	№ докум.	Подп.	Дата	Пластина гермозащитной двери	Лит.
						Масса
Разраб.	Карлышев	30.10.15				20,11
Пров.	Анищенко	30.10.15				Масштаб
Т.контр.						1:2
Нач. КТО	Михалев	30.10.15			Лист	Листов
Н.контр.						1
Утв.	Увакин				Ст3 ГОСТ 535-2005	КТО, КуАЭС

Копировал

Формат А3