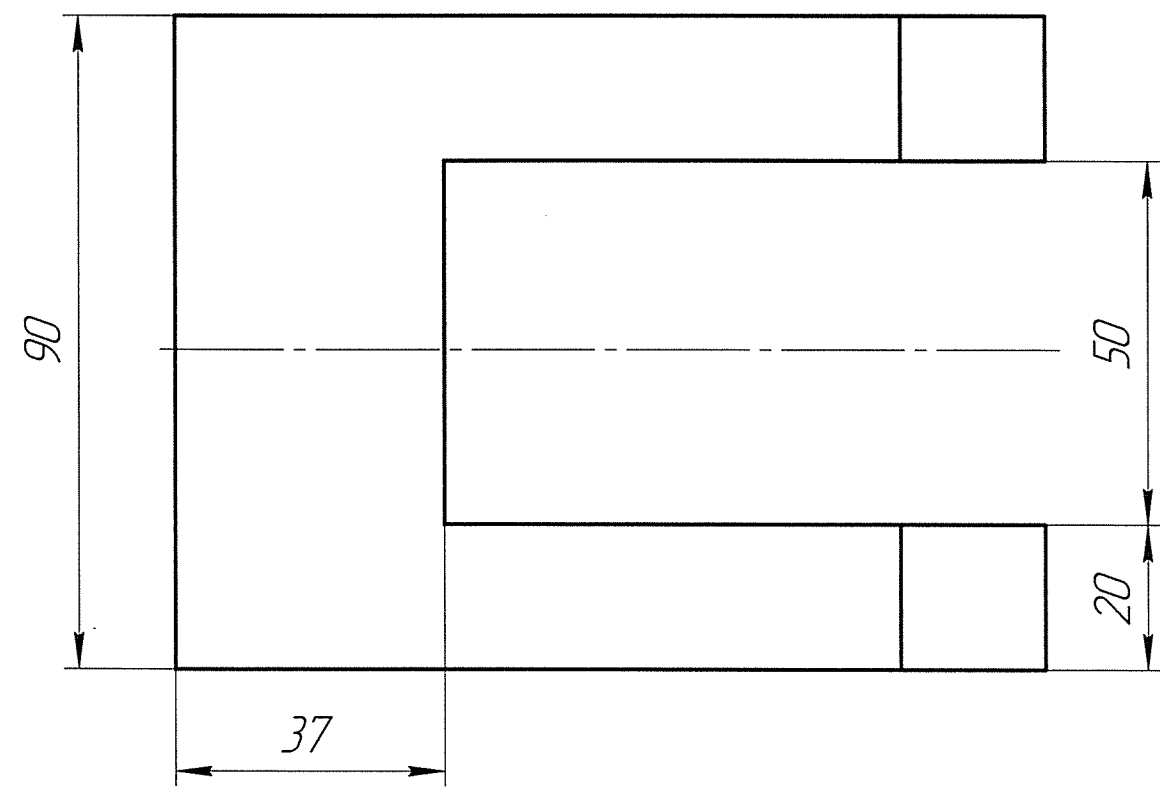
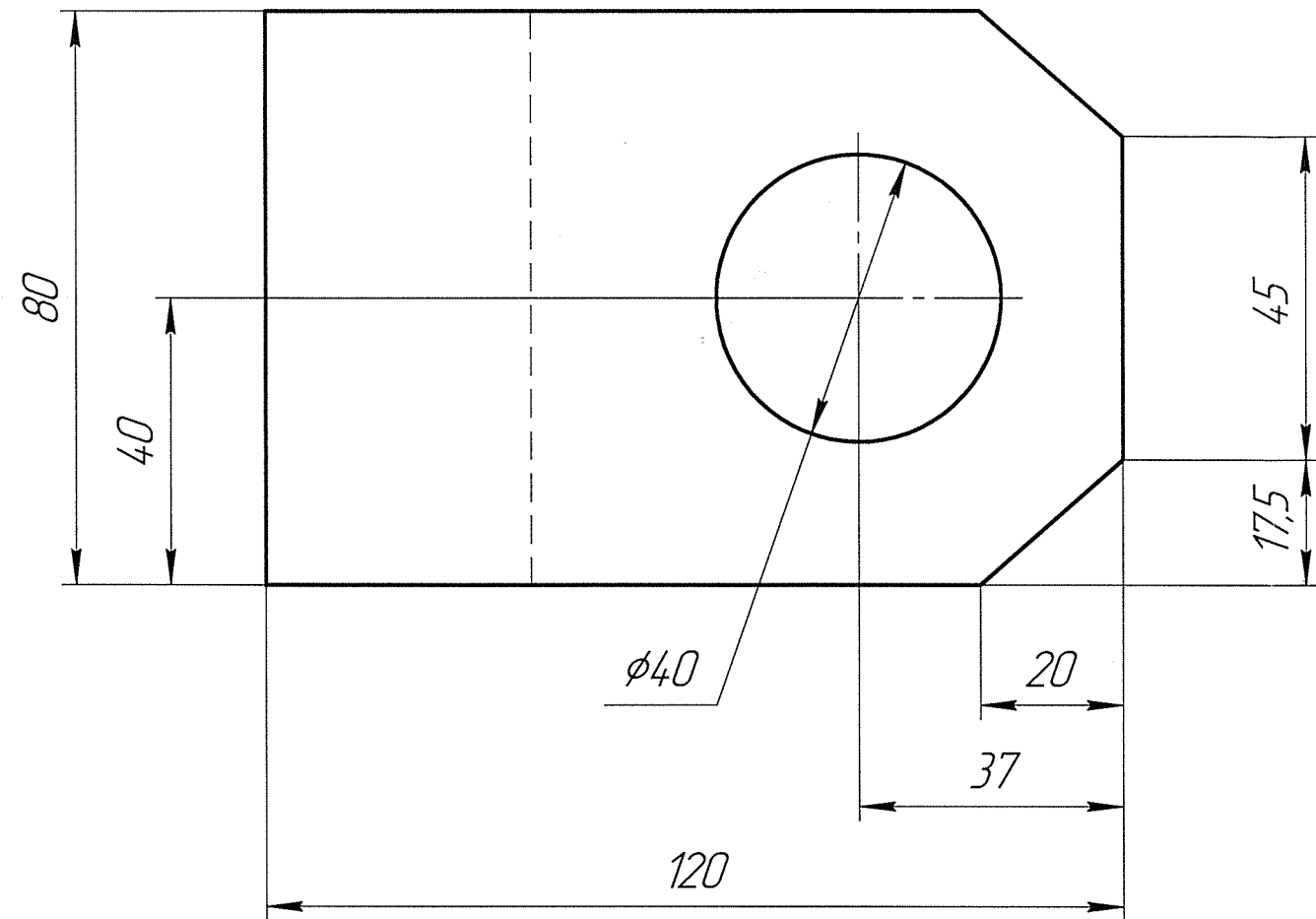


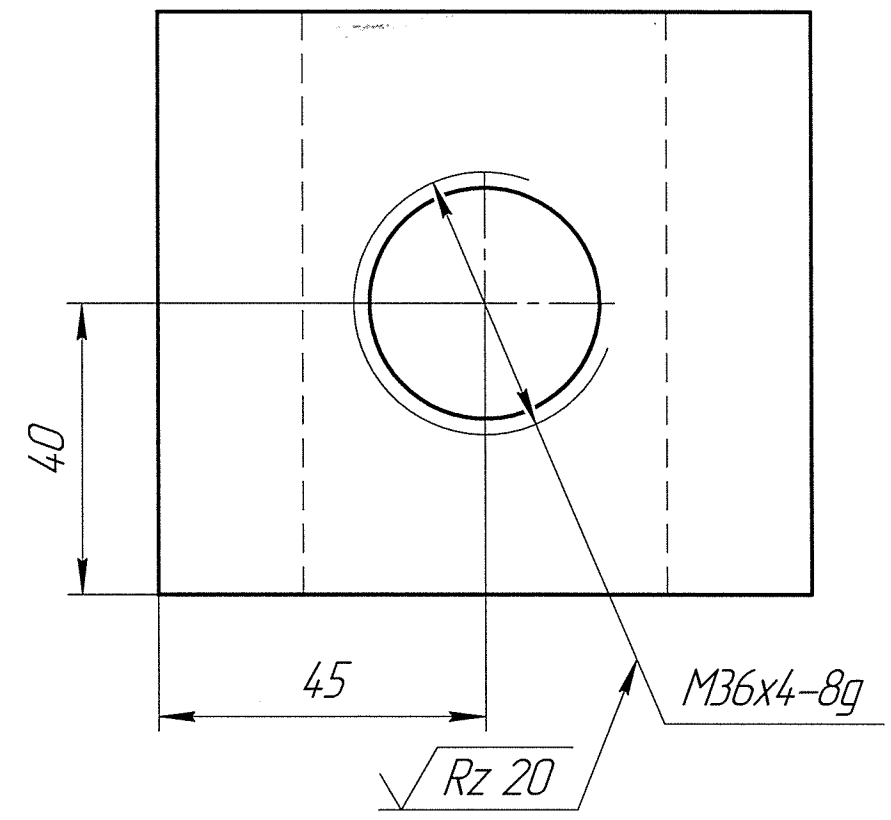
Согласовано: ведущий инженер по ремонту РЦ-2 Судач В.А.

Инв. № подл.	Подп. и дата	Взам. инв. №	Инв. № дубл.	Подп. и дата	Справ. №	Перв. примен.

8025 X



√ Rz 40 (✓)



1 Данный чертёж изготовлен на основании технического решения №2-ТР-69-РЦ-2-2015 и задания на конструирование РЦ-2 от 01.09.2015г.

2 Деталь предназначена для установки в оборудовании относящемся к классу безопасности 4Н по НП-001-97 (ОПБ-88/97). По ПНАЭ Г-7-008-89 не классифицируется.

3 Н14, ± $\frac{IT14}{2}$.

К 5208				Лист	Масса	Масштаб
Изм.	Лист	№ докум.	Подп.	Дата		
Разраб.	Карлышев	30.10.15			3,43	1:1
Пров.	Анищенко	30.10.15				
Т.контр.					Лист	Листов 1
Нач КТО	Михалев	30.10.15			КТО, КуАЭС	
Н.контр.						
Утв.	Увакин					

Ст3 ГОСТ 535-2005

Копировал

Формат А3