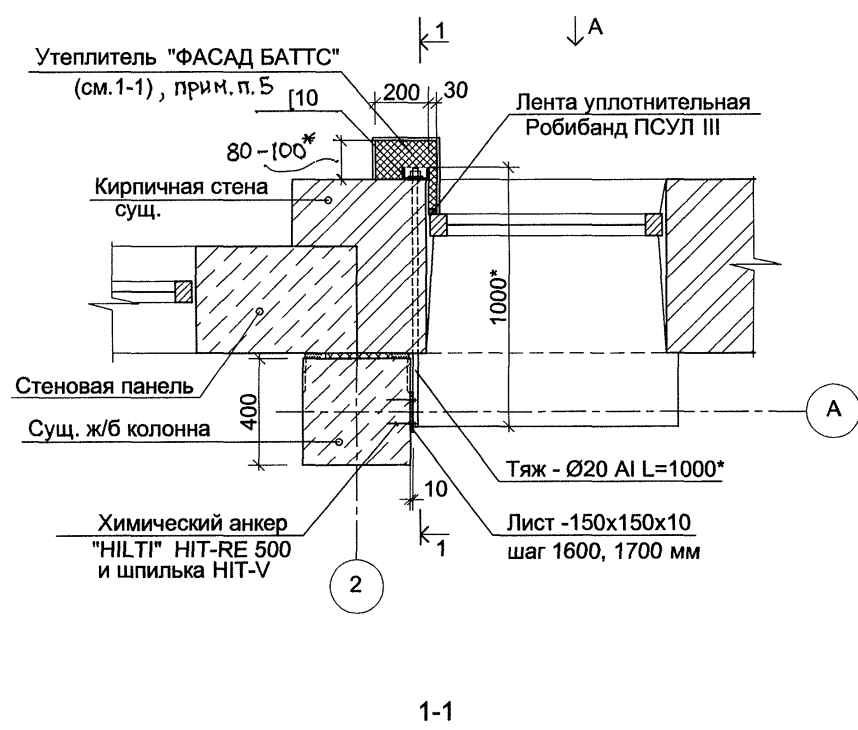


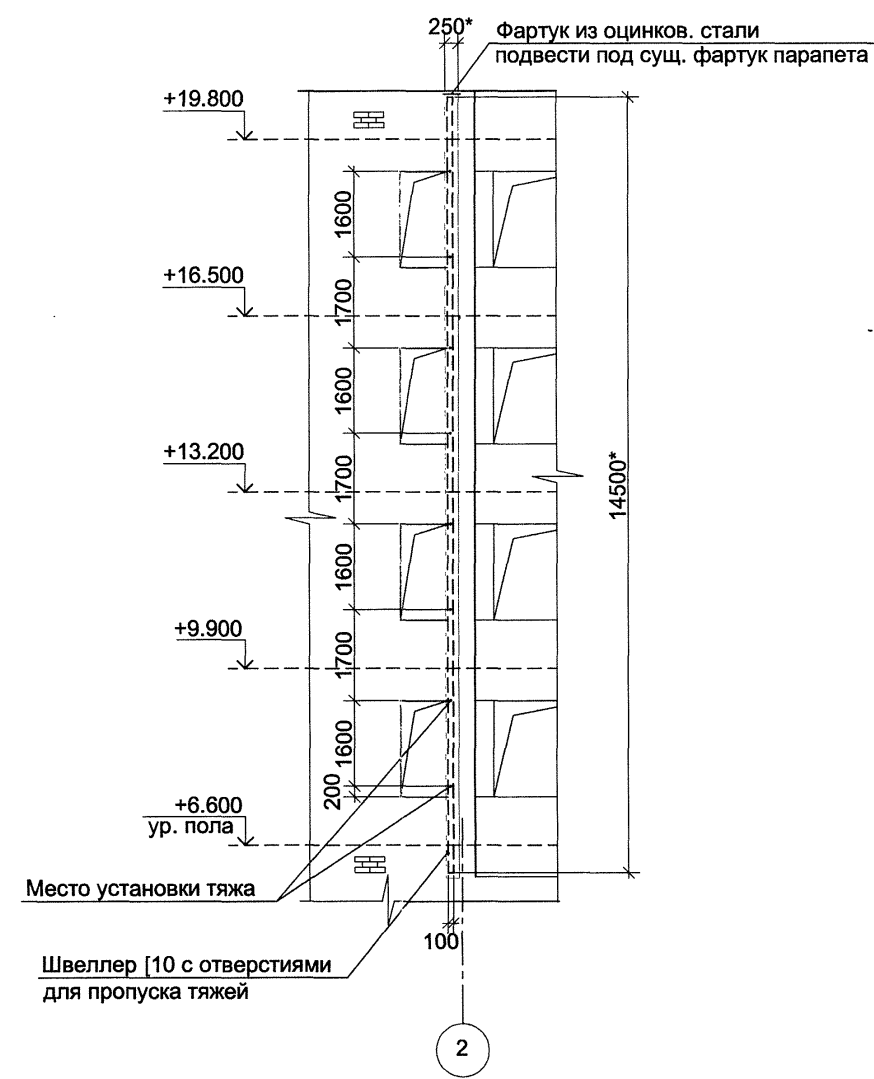
Планировка рассмотрена СПСЧ рег. № 183 от 11.11.2016

Согласовано
Горлов В.А.
Нач. подпр. 28
Взам. инж. №
Подп. и дата
Инв. № подл.

Узел крепления кирпичной стены к каркасу



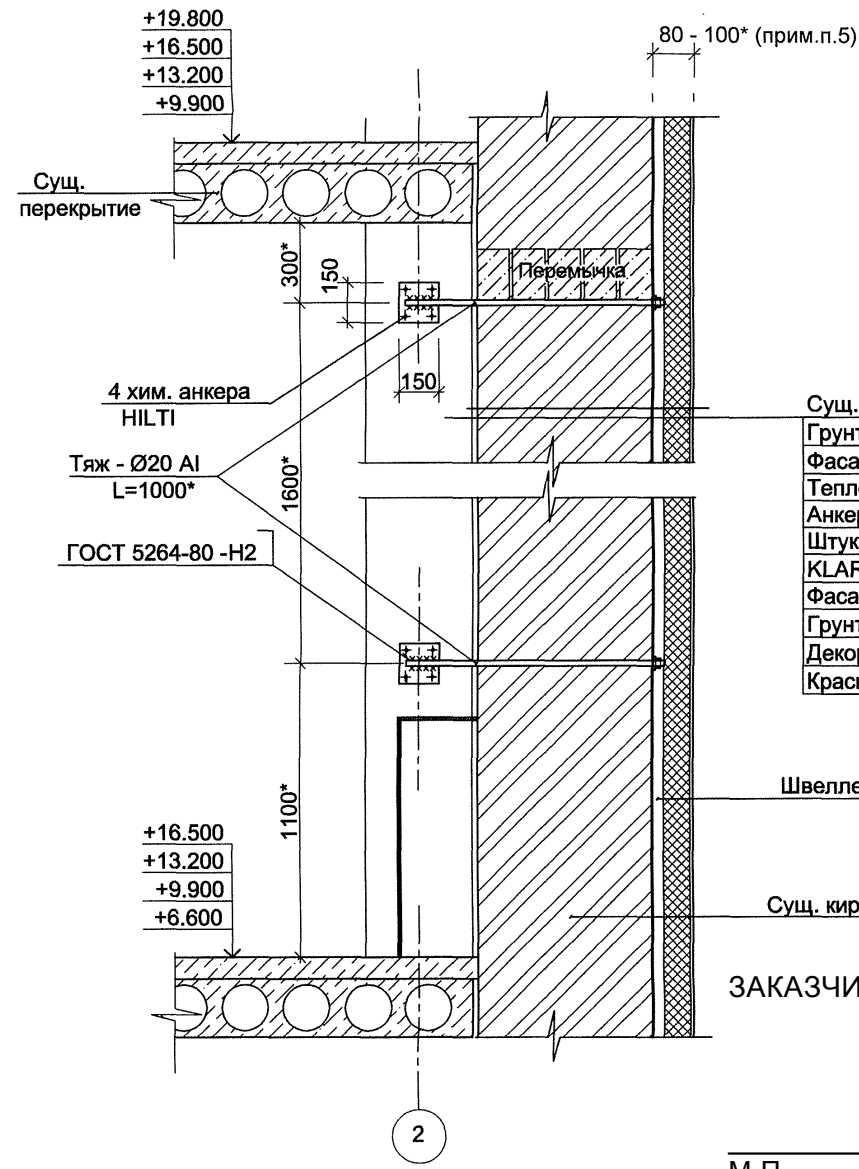
Фрагмент фасада по оси А (Вид А)



Утверждаю:
главный инженер
В.М. Рулев
29.11.16

Спецификация элементов

Поз.	Обозначение	Наименование	Кол.	Масса ед., кг	Прим.
б/ч	см. данный лист	Швеллер [10 ГОСТ 8240-97 ,п.м	14.5	8.59	124.6кг
б/ч	см. данный лист	Тяж - Ø20AI ГОСТ5781-82 L=1000*	8	2.5	20.0 кг
— " —		Гайка М20 ГОСТ ISO 4032-2014	8		
— " —		Лист -150х150х10 ГОСТ19903-2015	8	1.77	14.2кг
— " —		Оц. сталь -0.6 ГОСТ 14918-80 ,м²	0.1		0.5кг
— " —	Химический анкер HILTI	Хим. анкер HIT-RE 500 (330ml)	1		арт. 00426676
— " —	Резьбовая шпилька HILTI	Шпилька HIT-V M8х110	32		арт. 00387055
— " —		Лента уплотнительная "Робибанд ПСУЛ III" ,п.м	8.4		
— " —		Грунтовка Bitex Tiefgrund LF ,л	2.6		
— " —		Клей Bitex Fassadenkleber KLAR,кг	54.0		
— " —		Штукатурка MineralisherPutz K2,0 ,кг	30.0		
— " —		Фасадная щелочестойкая сетка "Крепикс" с яч.4х4мм ,м²	10.0		
— " —		Краска фасадная Bitex Egalisationsfarbe Base ,л	3.0		
— " —		Rockwool " ФАСАД БАТТС" ,м³	0.6		
— " —	Анкер фирмы HILTI	Анкер тарельчатый "HILTI" IZ-MR 8х160	25		
— " —	Анкер фирмы HILTI	"HILTI" IZ-MR 8х90	12		



- Сущ. кирпичная стена
- Грунтовка Bitex Tiefgrund LF (0.15 л/м²)
 - Фасадный клей Bitex Fassadenkleber KLAR (6 кг /м²)
 - Теплоизоляция Rockwool " ФАСАД БАТТС" - 50мм, 30мм
 - Анкер тарельчатый "HILTI" IZ-MR 8х170
 - Штукатурно -клеевая смесь Bitex Fassadenkleber KLAR (6 кг /м²)
 - Фасадная щелочестойкая сетка "Крепикс" с яч.4х4мм
 - Грунтовка Bitex Tiefgrund LF (0.2 л/м²)
 - Декоративная штукатурка MineralisherPutz K2,0 (3.2 кг/м²)
 - Краска фасадная Bitex Egalisationsfarbe Base (0.3 л/м²)

Швеллер [10

Сущ. кирпичная стена

ЗАКАЗЧИК

ПОДРЯДЧИК

М.П. /

М.П. /

- Данный чертеж выполнен на основании рекомендаций ТЕХНИЧЕСКОГО ОТЧЕТА "Обследование технического состояния конструкций здания 16А (инв.№43)", выполненного ООО "Белая река" 10.10.2016г.
- Утепление фасада выполнять в соответствии с требованиями "Альбома технических решений для массового применения системы наружной теплоизоляции фасадов зданий "Сэнарджи", шифр ЛС ФСУ 03/04.2006.
- Все металлические элементы на улице защитить от коррозии покраской эмалью ПФ-115 в цвет фасада за 2 раза по слою грунта ГФ-021.
- Колонну, на которой будут производиться работы, очистить от штукатурки; после устройства тяжей колонну обшить листами ГВЛ по металлическому каркасу, оставив люки для досмотра мест крепления. Поверхность покрасить высококачественной водоэмульсионной краской в цвет стен.
- * При одновременном выполнении работ по креплению стены и устройству вентилируемого фасада, толщину утеплителя уточнить с тем, чтобы все элементы узла уместились внутри конструкции фасада.

Инв.3941					
Территория предприятия					
Изм.	Коп.уч.	Лист.	№ док.	Подпись	Дата
Нач.подпр.	Курицын Я.А.				09.11.16
Нач.бюро	Калмыков А.В.				09.11.16
Разработал	Названова А.А.				11.16
Зам.гл.инж.	Артемов И.П.				
Н.контроль	Гольшев М.Р.				09.11.16
формат А2					
Здание 16А				Стадия	Лист
				Р	1
Узел крепления стены к каркасу здания.				Листов	1
				АО "ОКБМ Африкантов" (ОКС - подр.34)	