

Перв. примен.	Справ. №	Формат	Зона	Поз.	Обозначение	Наименование	Кол.	Примечание
						<u>Документация</u>		
		A1			106.13сδ107СБ	Сборочный чертеж		
						<u>Сборочные единицы</u>		
		A4	1		106.13сδ103	Серьга	3	
						<u>Детали</u>		

1	A2	2	106.13-111	Рычаг	6	Вариант по листу 2
	A4	3	106.13-115	Ось	6	
	A4	4	106.13-116	Ролик	4	
	B4	5	106.13-121	Шайба	36	
				Лист Б-ПН-2 ГОСТ 19903-2015		
				ОК 360B4-IV ГОСТ 16523-97		
				φ38 ₋₁ хφ25 ⁺¹		
	A4	6	106.13-402	Палец	3	

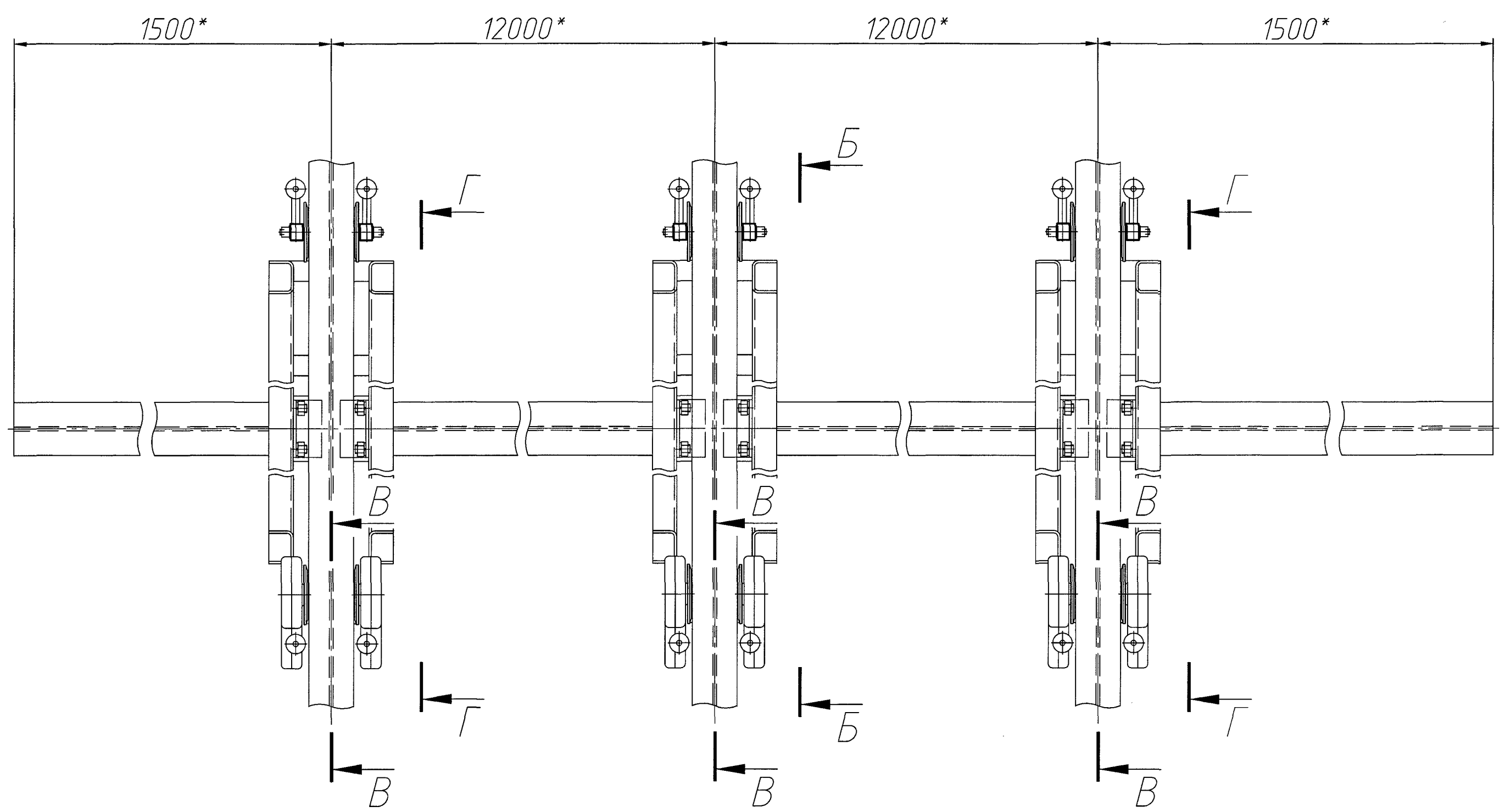
Изм.	Лист	№ докум.	Подп.	Дата	106.13сδ107	Лит.	Лист	Листов
Разраб	Юсупов	08.10.19	08.10.19	08.10.19	Кран мостовой подвесной электрический однобалочный двухпролетный (реконструкция)		1	3
Пров.	Гусев	08.10.19	08.10.19	08.10.19				
Нач. отд.	Остяков	08.10.19	08.10.19	08.10.19				
Н. контр	Юсупов	08.10.19	08.10.19	08.10.19				
Утв.	Баторшин	08.10.19	08.10.19	08.10.19				

Копировал:

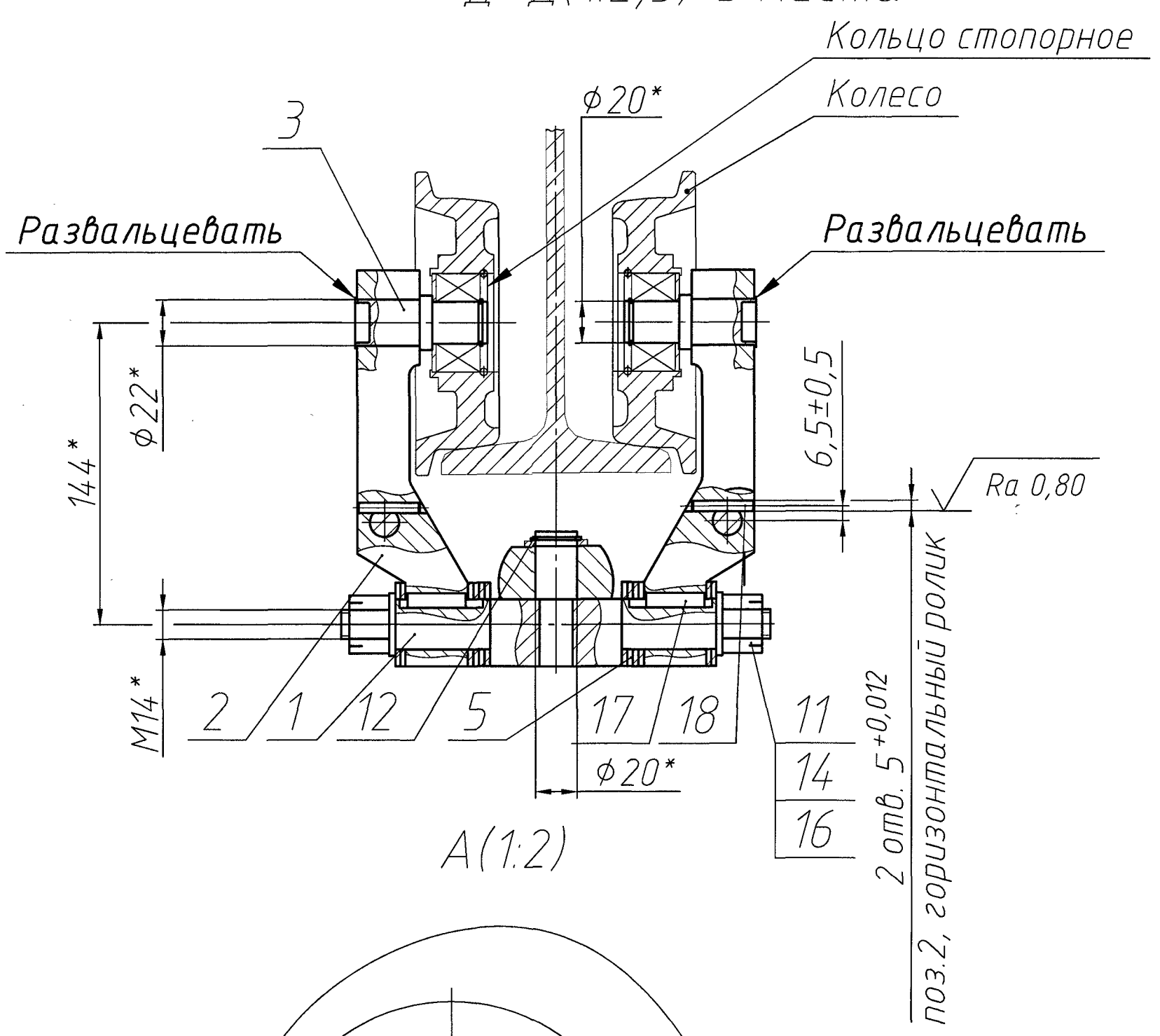
Формат А4

СГМ АО "УЭХК"

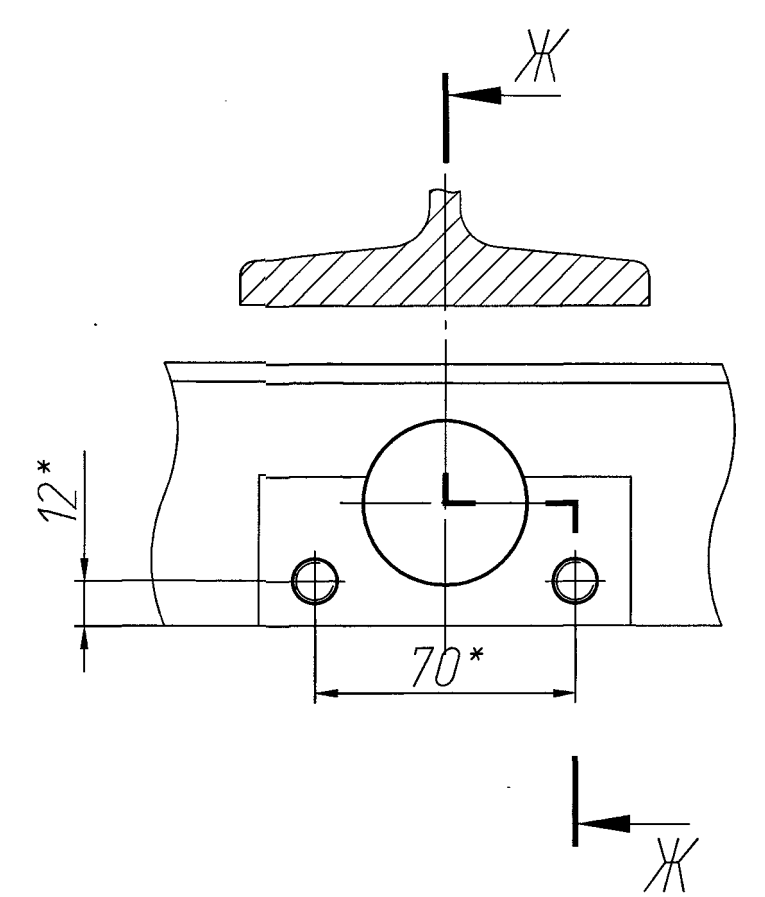
106.13сδ107СБ



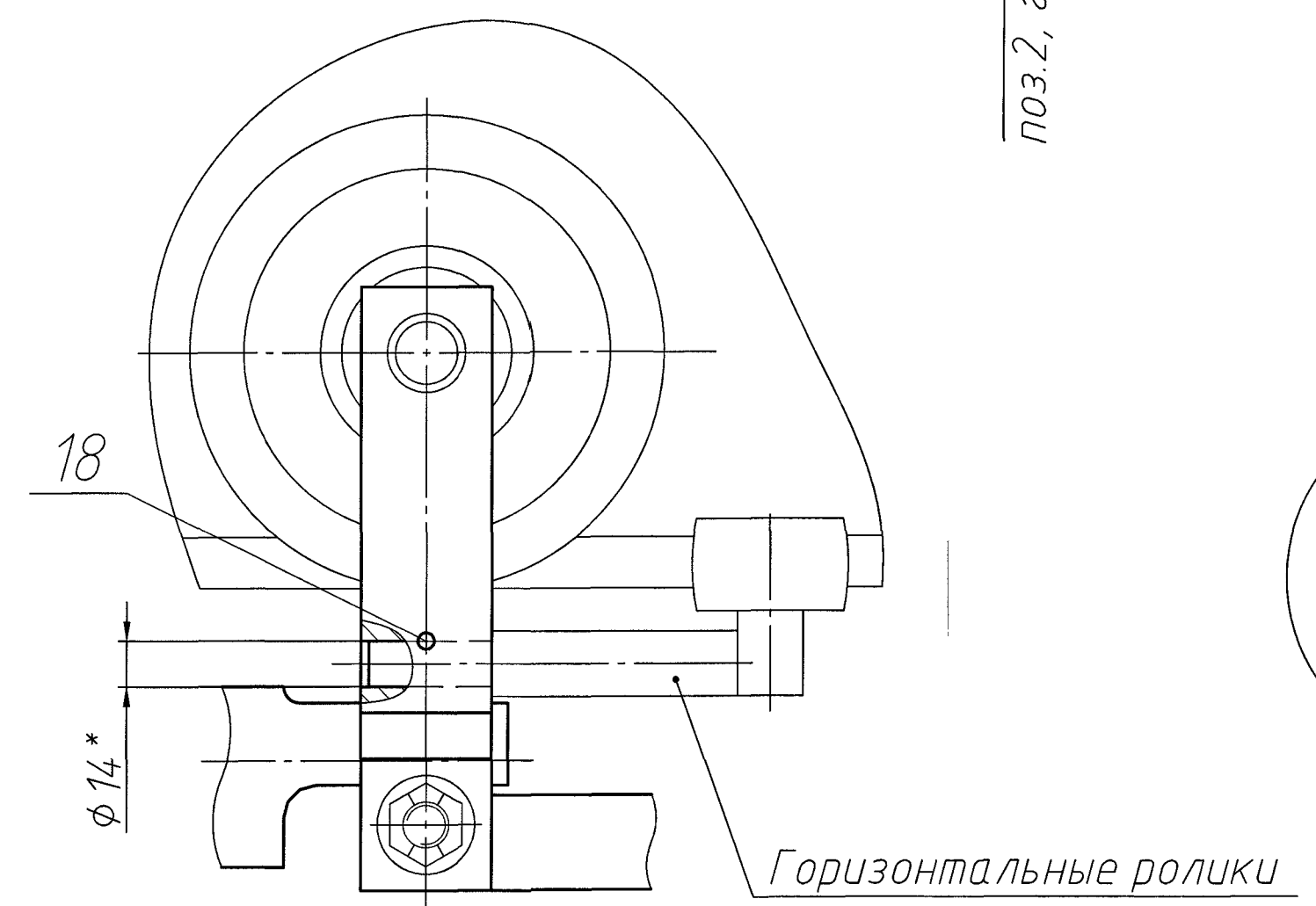
Д-Д(1:2,5) 3 места



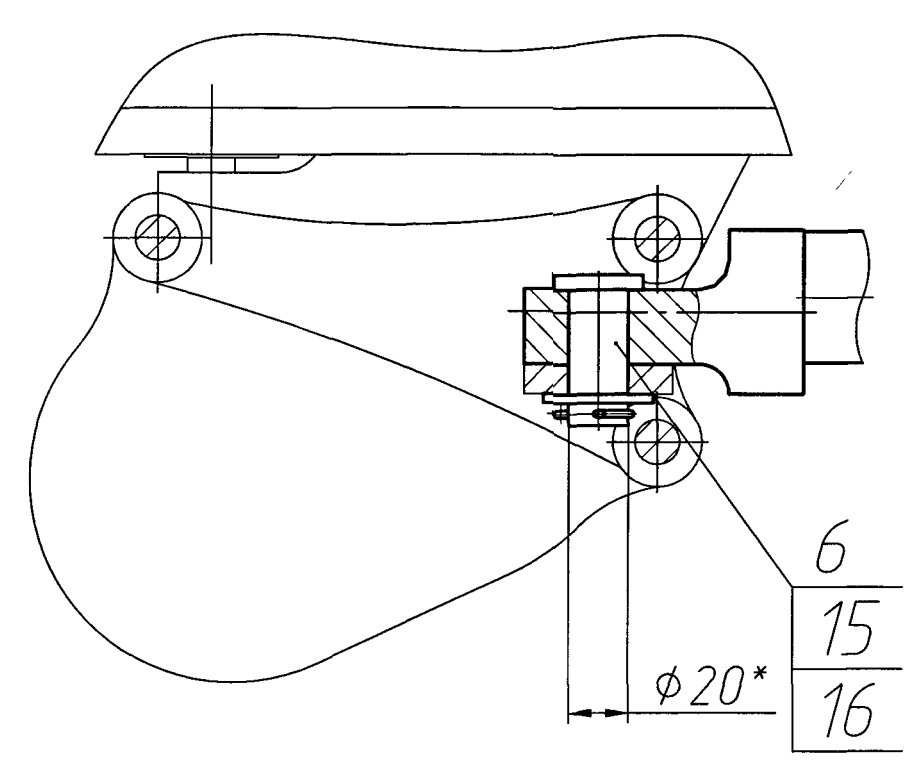
Е-Е(1:2) 6 мест



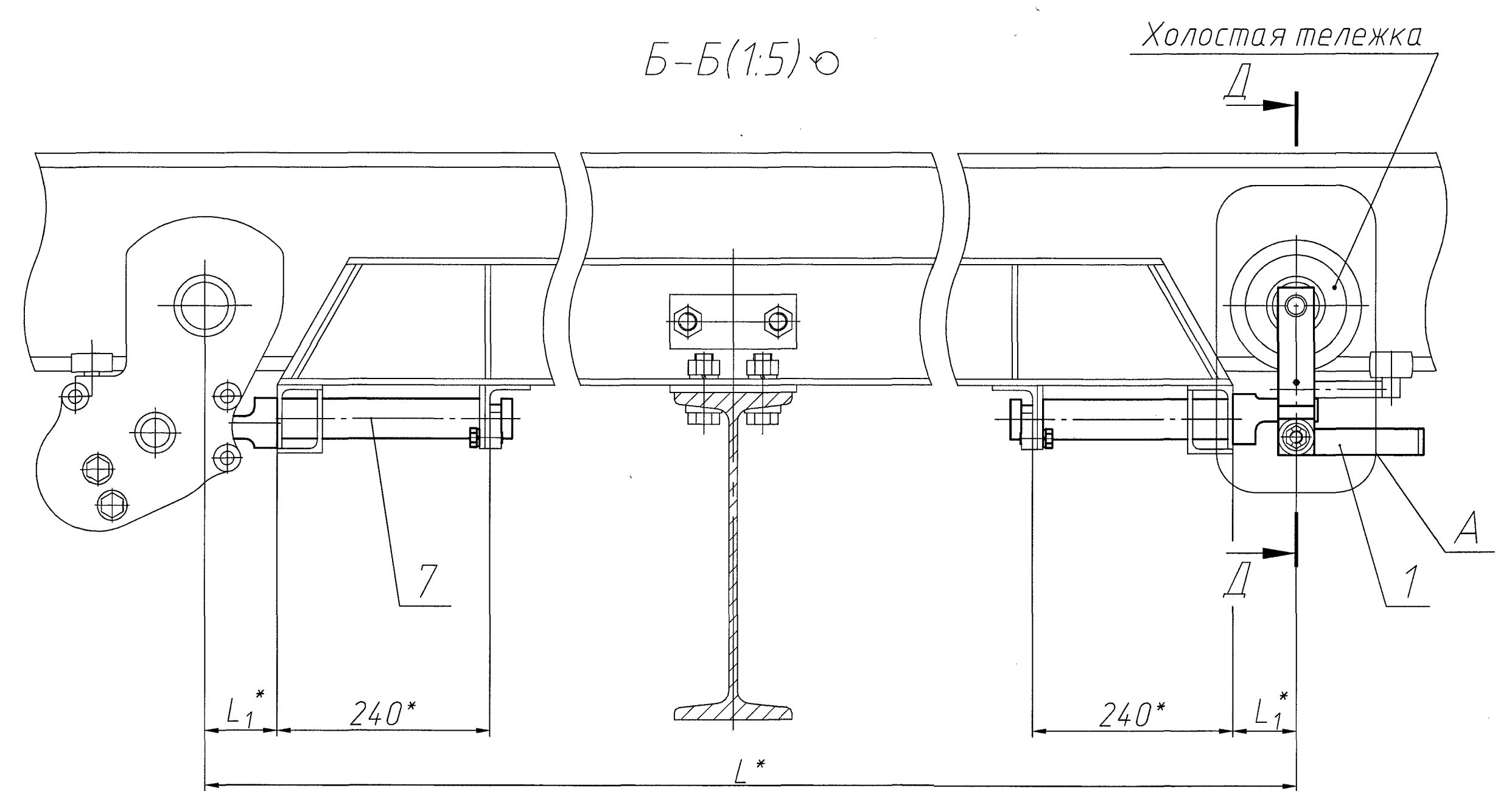
А(1:2)



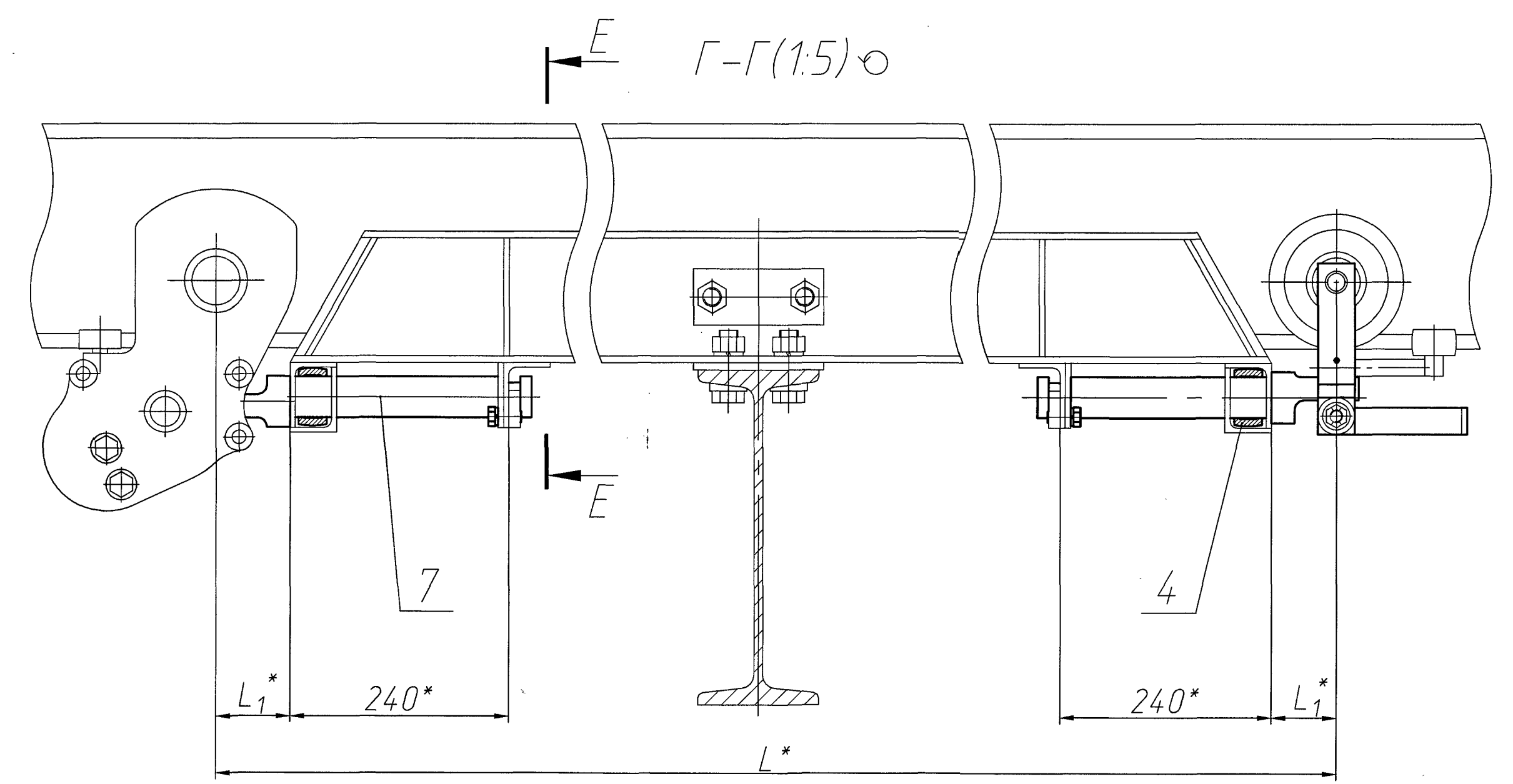
В-В(1:2,5) ○



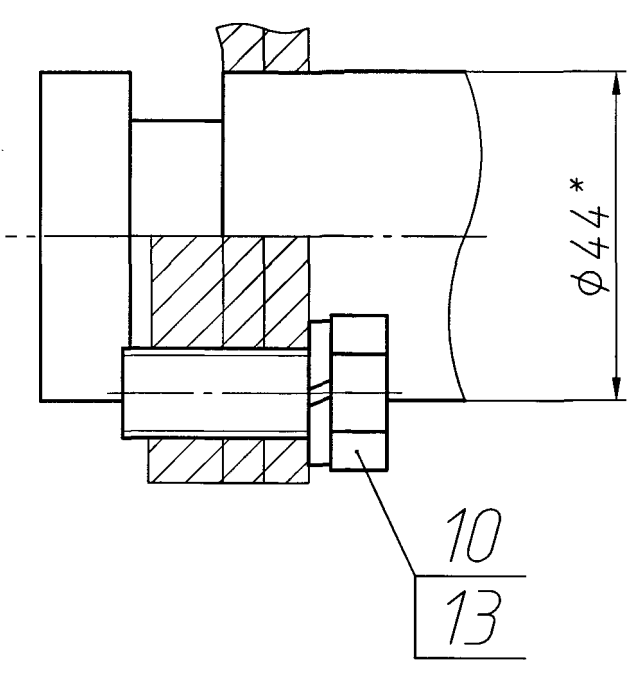
Б-Б(1:5) ○



Г-Г(1:5) ○



Ж-Ж(1:1)



Наименование	L*, мм	L1*, мм	Заводской № крана
106.13сδ107	80	2120	102082, 106908
-01	110	2180	102538

- *Размеры для справок.
- Внутренние полости подшипников колес холостой тележки и ролика поз. 4 покрыть смазкой Литол 24 ГОСТ 21150-87.
- Покрывать эмаль ПФ-115. VI.У4 в 2 слоя по грунту ГФ-021 под цвет основного покрытия крана, кроме резьбовых поверхностей.
- Горизонтальные ролики холостой тележки демонтировать с существующих рычагов и установить, как показано на разрезе Д-Д и виде А.
- Оси и колеса холостой тележки демонтировать и установить, как показано на разрезе Д-Д.
- Остальные ТТ на материалы, контроль, приемку согласно РД 36-62-00.
- Чертеж на реконструкцию, с увеличением грузоподъемности с 1 т до 1,3 т, кранов мостовых подвесных электрических однобалочных двухпролетных заводские номера 102082, 102538, 106908, установленных в осях 43-74, здания 2001, цеха 54, выпущен на основании расчета УЗЦ 480126.464 РР, выполненного ЗАО "УЗЦ" лицензия № ДЗ-00-007743 бессрочная и пояснительной записки 106.13ПЗ, выпущенной АО "УЗХК" лицензии на проектирование №40-11-115-2511 от 24.11.2015 действующая до 24.10.2025.

106.13сδ107СБ				Кран мостовой подвесной электрический однобалочный двухпролетный (реконструкция) Сборочный чертеж			Лист	Масса	Масштаб
Изм.	Лист	№ докум.	Подп.	Дата	Лист	Масса	Масштаб	1:10	
Разраб.	Испол.	Сл.	Сл.	Сл.	Лист	Масса	Масштаб	1	
Проб.	Гусев	Сл.	Сл.	Сл.	Лист	Масса	Масштаб	1	
Т.контр.	Остаков	Сл.	Сл.	Сл.	Лист	Масса	Масштаб	1	
Нач. отд.	Гусев	Сл.	Сл.	Сл.	Лист	Масса	Масштаб	1	
Н.контр.	Гусев	Сл.	Сл.	Сл.	Лист	Масса	Масштаб	1	
Утв.	Баторшин	Сл.	Сл.	Сл.	Лист	Масса	Масштаб	1	

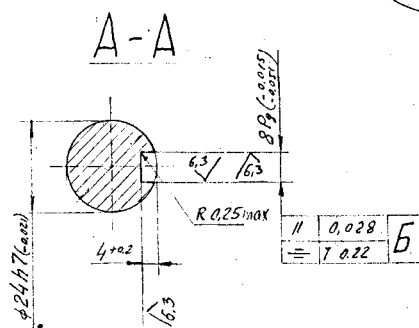
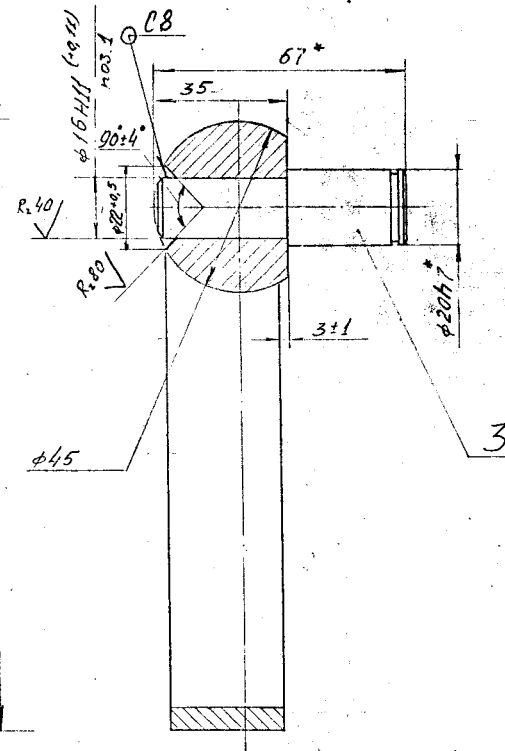
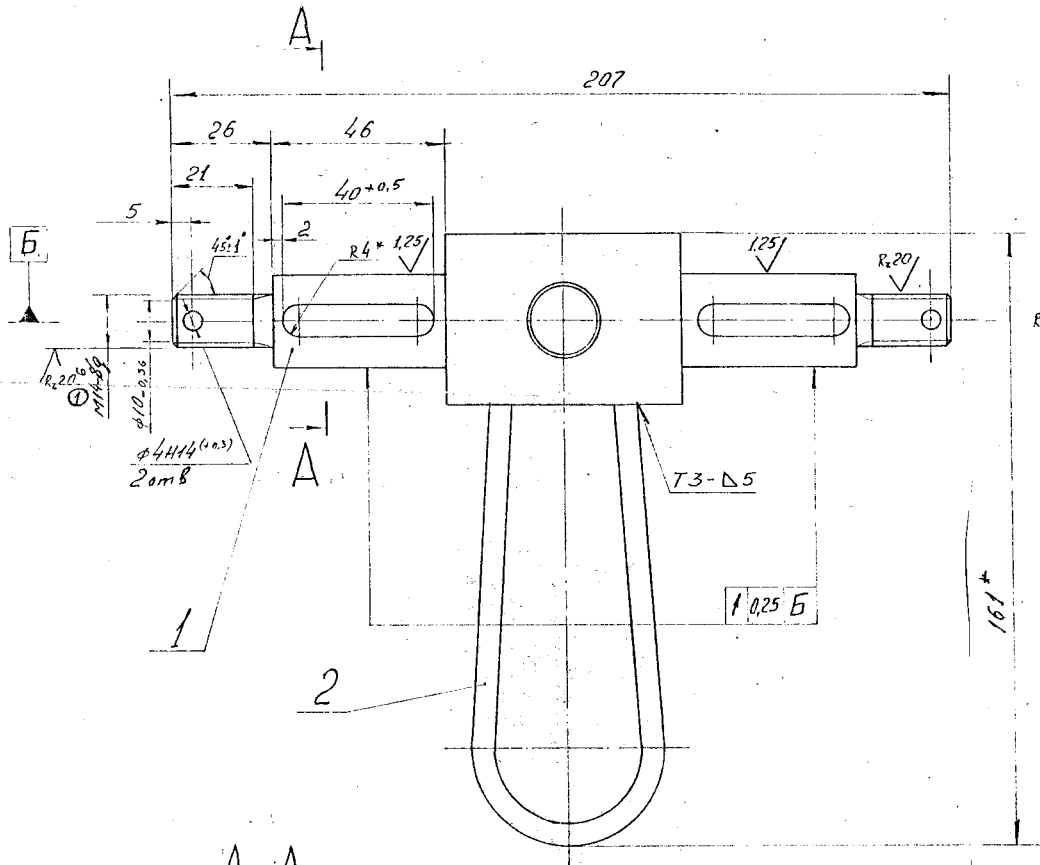
Г.Н. Крохин, отд. 93

Спроект. № 12-49/663-пр от 04.09.2019

Подп. и дата 08.10.19

[illegible]

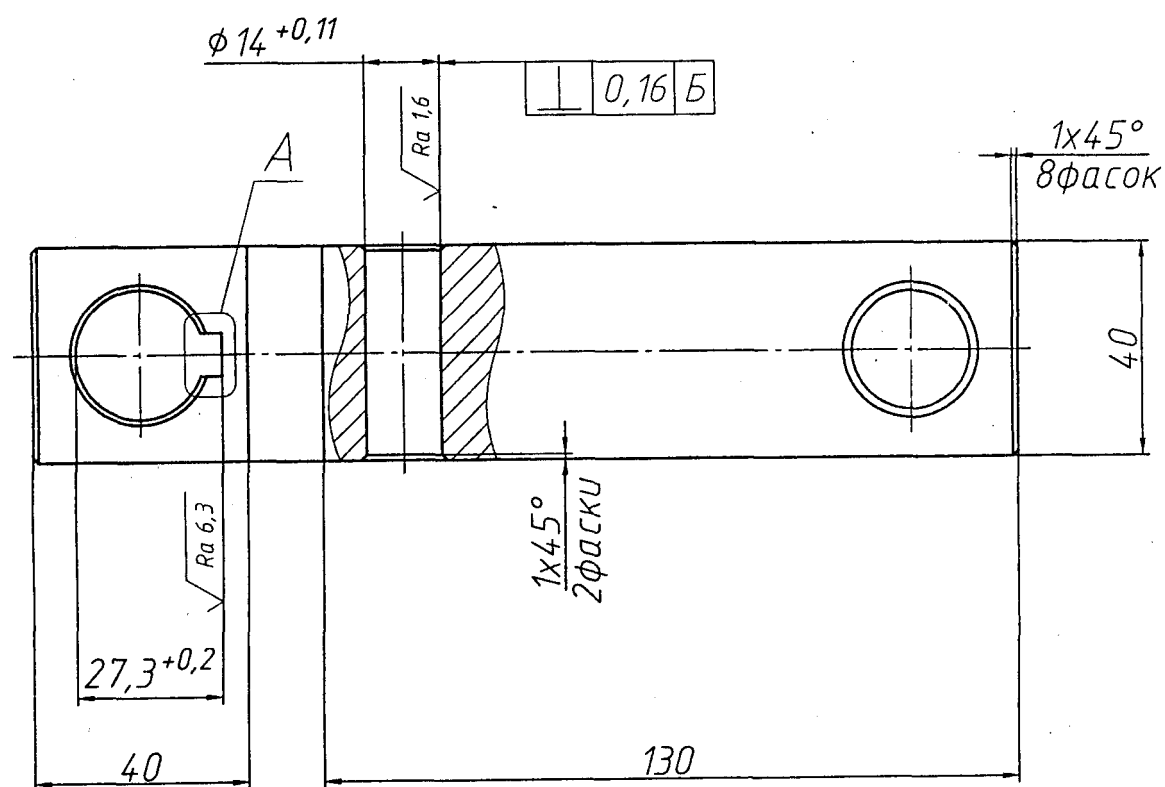
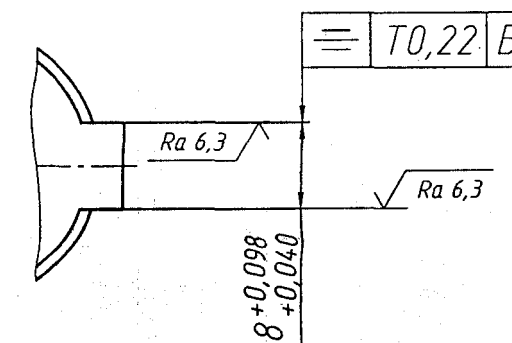
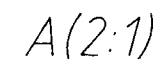
106.13.08.103.05



1. Сварные швы по ГОСТ 5264-80
2. * Размеры для справок
3. Неуказанные предельные отклонения размеров: валов H14, остальных $\pm \frac{IT14}{2}$
4. Неуказанная шероховатость обрабатываемых поверхностей $Ra 1.25$

106.13.08.103.05			
1	6351	Лист 1	Дата 25.4.89
Разраб.	Львовский	Пол.	Дата
Проп.	Сергей	Пол.	Дата
Г. контр.			
И. контр.	Засякина	Пол.	Дата
Утв.			
Сергей Львовский чертёж			
Лист	Масштаб	Масштаб	1:1
			Листов 1
			Отд 9

Вариант



1. $h_{14}; \pm \frac{IT_{14}}{2}$.
- ⑤ 2. Маркировать шрифтом ПО-4 по ГОСТ 2930-62.
4-Пр3 ГОСТ 26.020-80.

5	9.3041	24.22	01.2020	106.13-111		
4	Зам	9.2058	Руч	01.03.20		
Изн.	Лист	№ докум.	Подп.	Дата		
Разраб.	Юсупов	7.50.1	22.2.201			1:1
Проб.	Гусев	2.2	27.2.13			
Т.контр.						
Н.контр.						
Утв.						
				⑤- Лист : 20/13 Листов 1		Отдел 9
				Сталь 45 ГОСТ 1050-88		

106.13-113

R₂ 80

✓ (✓)

Перв. примен.

Справ. №

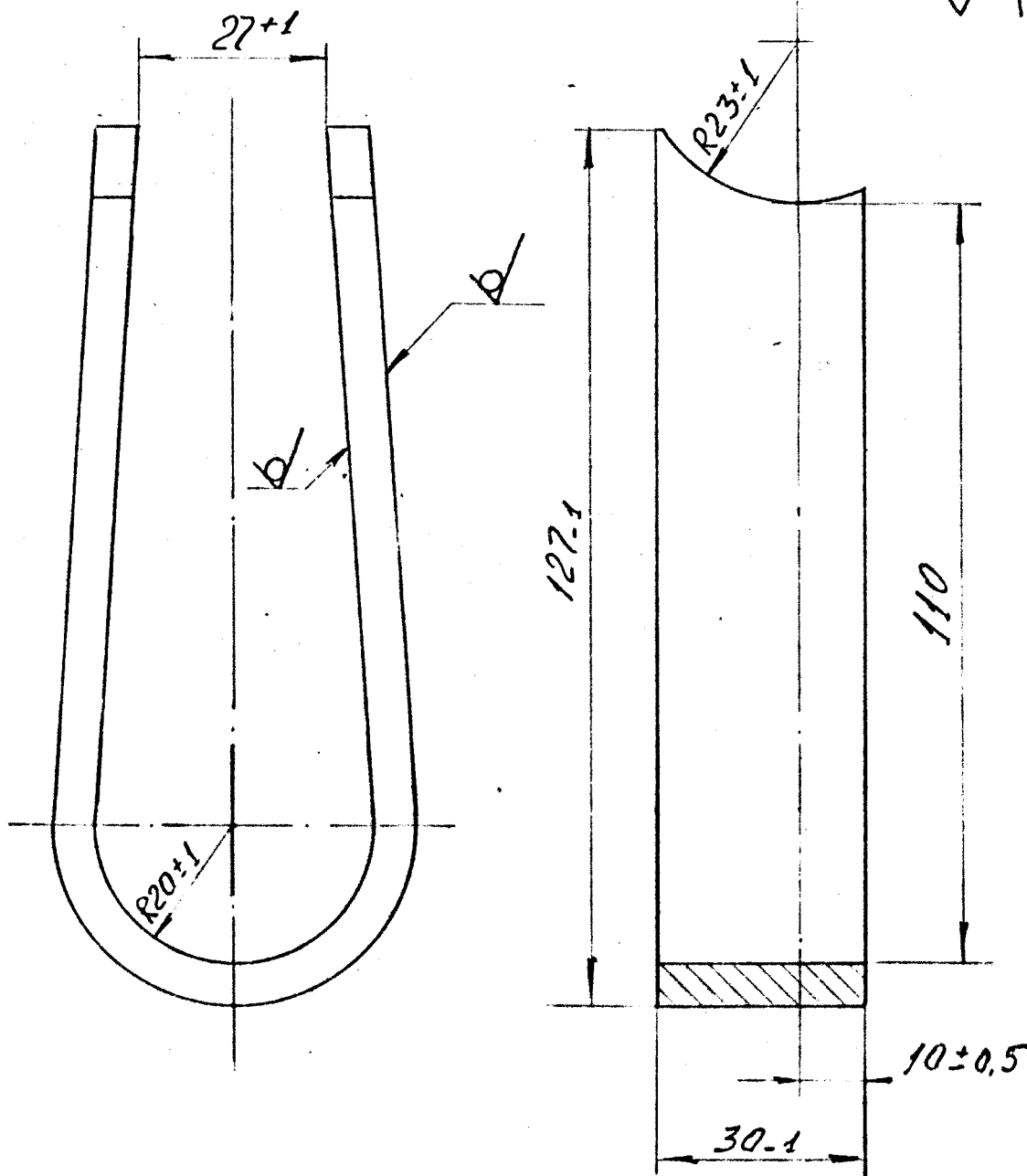
Подпись и дата

Изм. № дубл.

Взам. инв. №

Подпись и дата

Инв. № подл.



106.13-113

Изм.	Лист	№ докум.	Подпись	Дата
Разраб.		Водоходский	М.В.	17.10.80
Провер.		Заровягин	В.В.	9.11.82
Т. контр.				
Н. контр.		Засипин	В.В.	10.12.80
Утвердил				

Скоба

Лит.	Масса	Масштаб
		1:1
Лист	Листов	
	1	

Исх. Б-ПН-Б ГОСТ 19003-74
20 ГОСТ 1577-70

Отм. 9

106.13-114

R_z 80
✓ (✓)

Перв. примен.

Справ. №

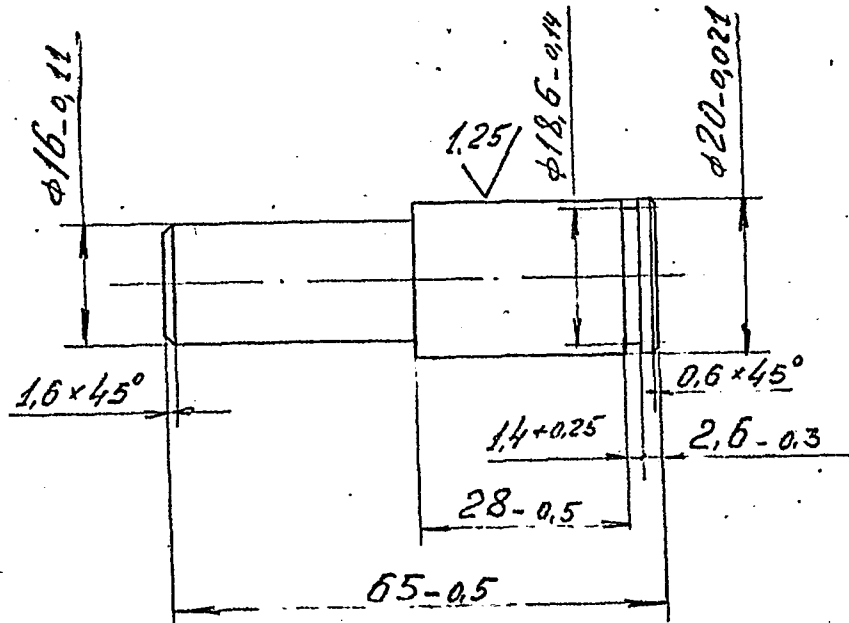
Подпись и дата

Инв. № дубл.

Взам. инв. №

Подпись и дата

Инв. № подл.



Изм	Лист	№ докум.	Подпись	Дата
Разраб.		Ильинский	И.И.Ильинский	14.10.82
Провер.		Червягин	В.В.Червягин	21.10.82
Т. контр.				
Н. контр.		Землянина		
Утвердил				

106.13-114

Палец

Сталь 35 ГОСТ 1050-74

Лит.	Масса	Масштаб
		1:1
Лист	Листов 1	

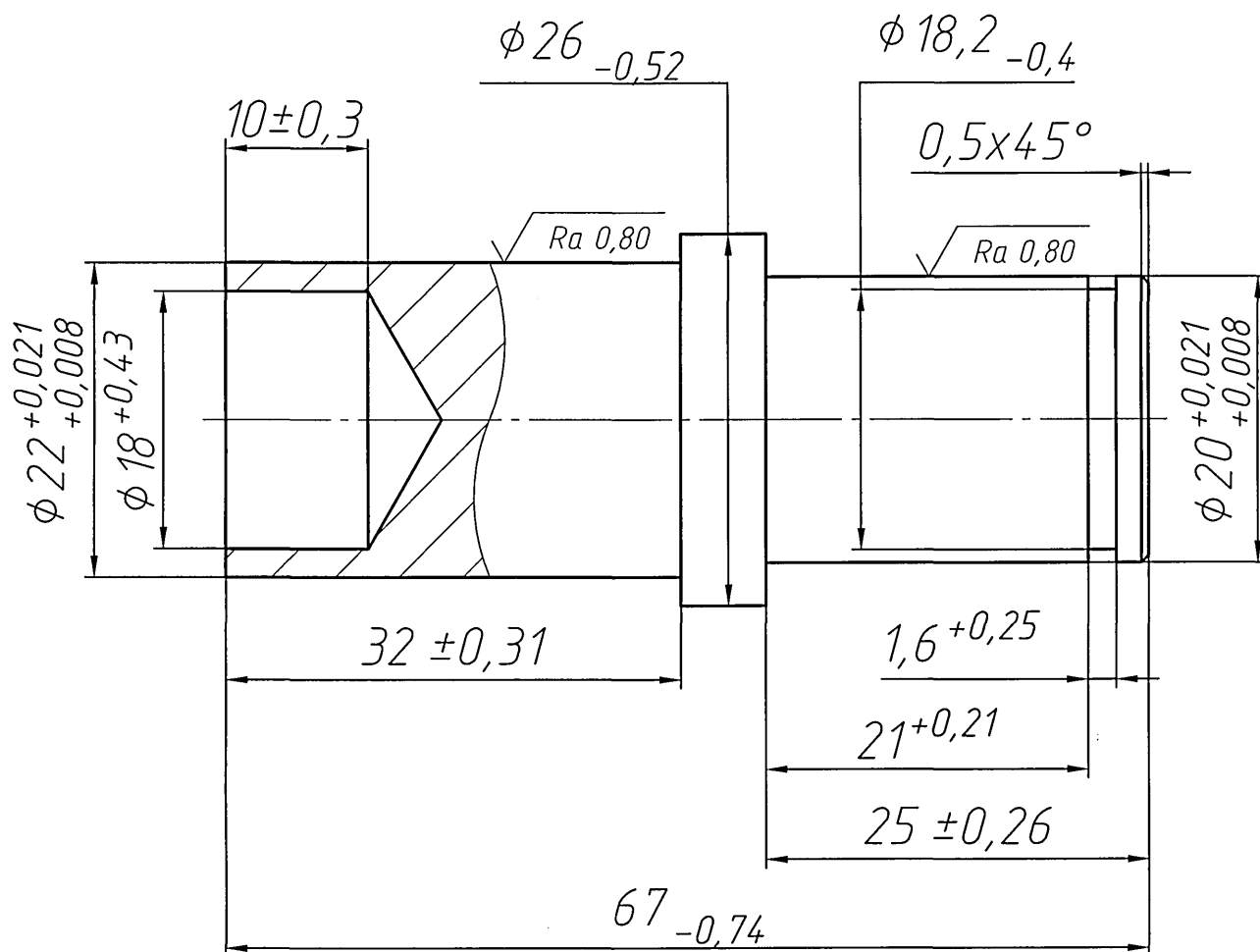
Отв 9

106.13-115

$\sqrt{Ra\ 12,5\ (\checkmark)}$

Перв. примен.

Справ. №



Подп. и дата

Инв. № дубл.

Взам. инв. №

Подп. и дата

Инв. № подл.

9/15289 15.3.13

1	ЗАМ	9.2060	15.3.13
Изм.	Лист	№ докум.	Подп.
Разраб.	Юсупов	12.3.12	12.3.12
Пров.	Гусев	12.3.12	12.3.12
Т.контр.			
Н.контр.			
Утв.			

106.13-115

Ось

Сталь 45 ГОСТ 1050-88

Лит.	Масса	Масштаб
		2:1
Лист	Листов	1

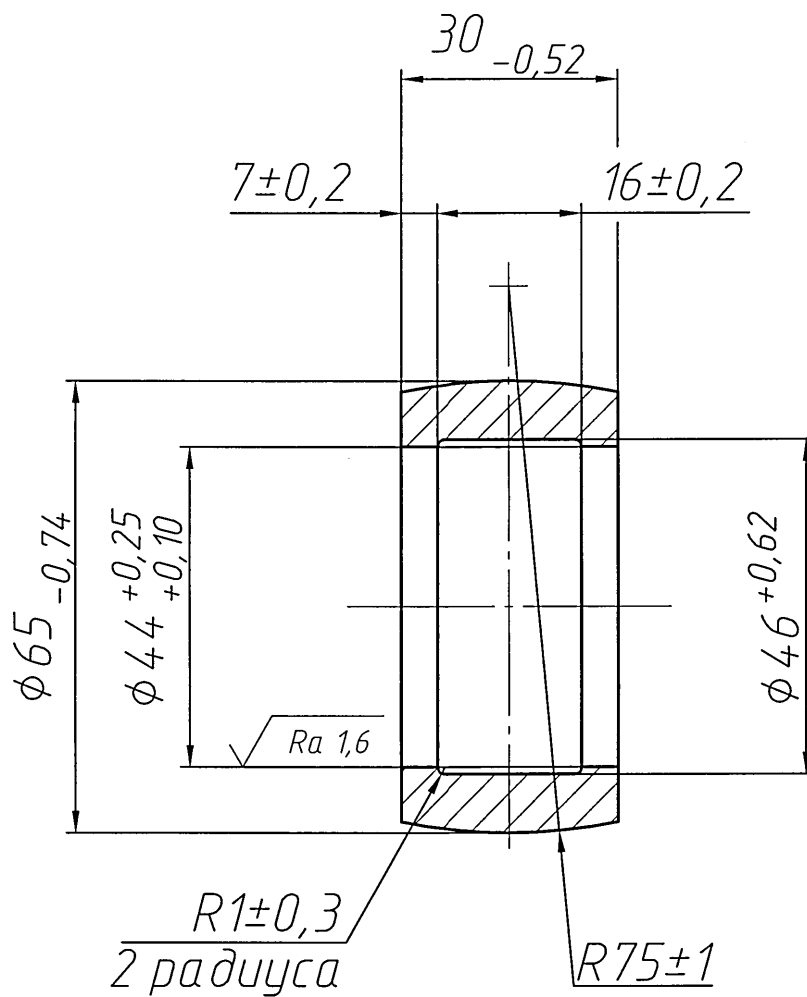
Отдел 9

Копировал

Формат

A4

106.13-116

 $\sqrt{Ra\ 12,5\ (\checkmark)}$ 

Перв. примен.

Справ. №

Подп. и дата

Инв. № дубл.

Взам. инв. №

Подп. и дата

Инв. № подл.

9/15286 15.03.13

1	Зам	9.2068	Подп.	15.03.13
Изм.	Лист	№ докум.	Подп.	Дата
Разраб.	Юсупов		15.3.2013	
Пров.	Гусев		15.3.2013	
Т.контр.				
Н.контр.				
Утв.				

106.13-116

Ролик

Сталь 45 ГОСТ 1050-88

Лит.	Масса	Масштаб
		1:1
Лист	Листов	1

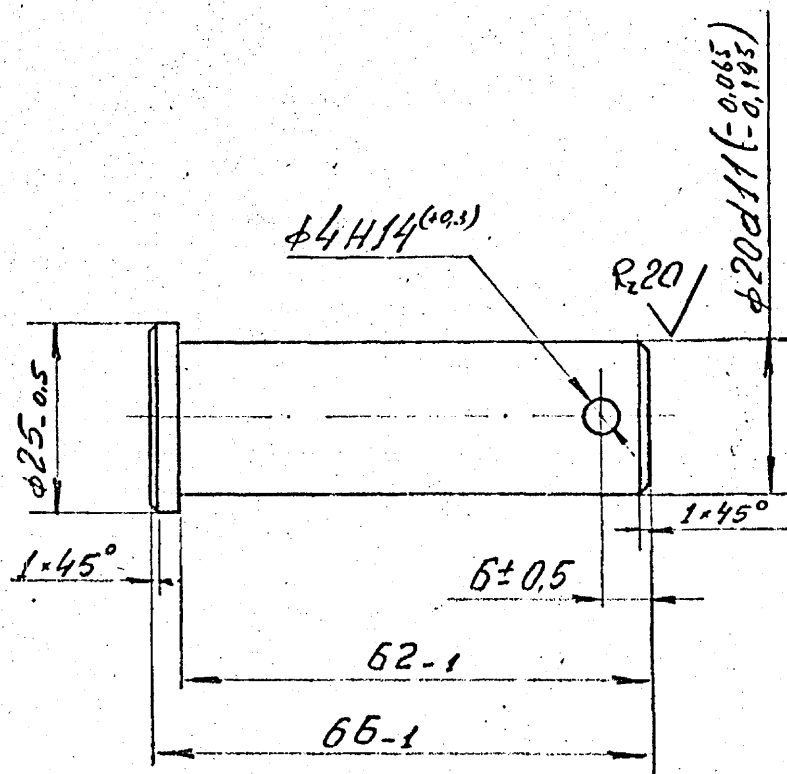
Отдел 9

Копировал

Формат

A4

106.13-402

Rz 80
✓ (✓)① HRC₃ 24 ... 30 HRC₃

Подпись и дата

Изм. № дубл.

Взам. инв. №

Подпись и дата

Изм. № подл.

1	6351	Лоск	25.4.89
Изм.	Лист	№ докум.	Подпись
Разраб.	Лоск	Лоск	14.10.82
Провер.	Деревякин	Деревякин	9.11.82
Т. контр.			
Н. контр.	Василькина		
Утвердил			

106.13-402

Палец

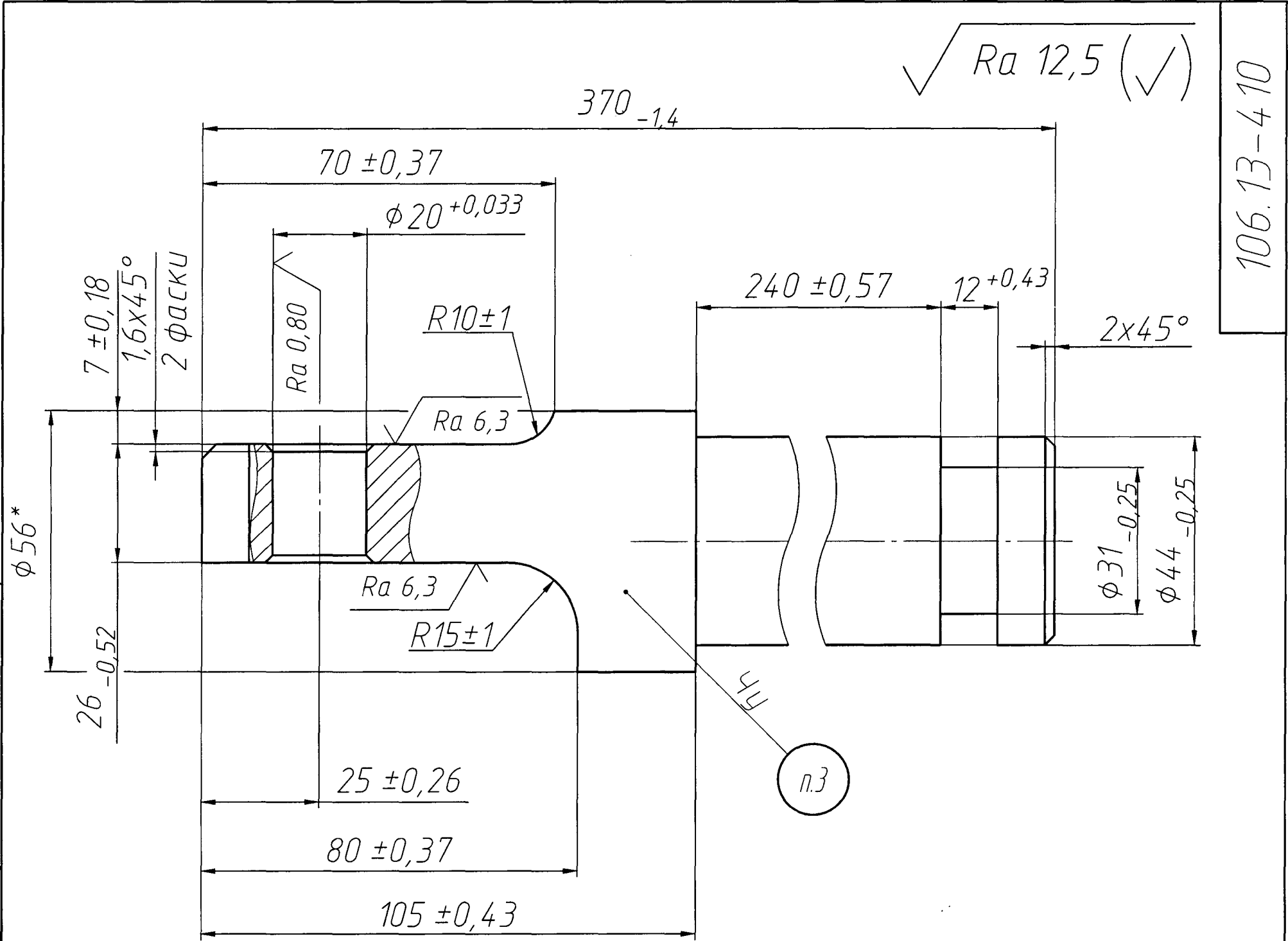
Лист	Масса	Масштаб
1		1:1
Лист	Листов	1

отом 45 ГОСТ 1050-74

Отм. 9

Справ. №	Перв. примен.

Инв. № подл.	Подп. и дата	Инв. № дубл.	Подп. и дата	Взам. инв. №
6/9/15289	14.10.2019			



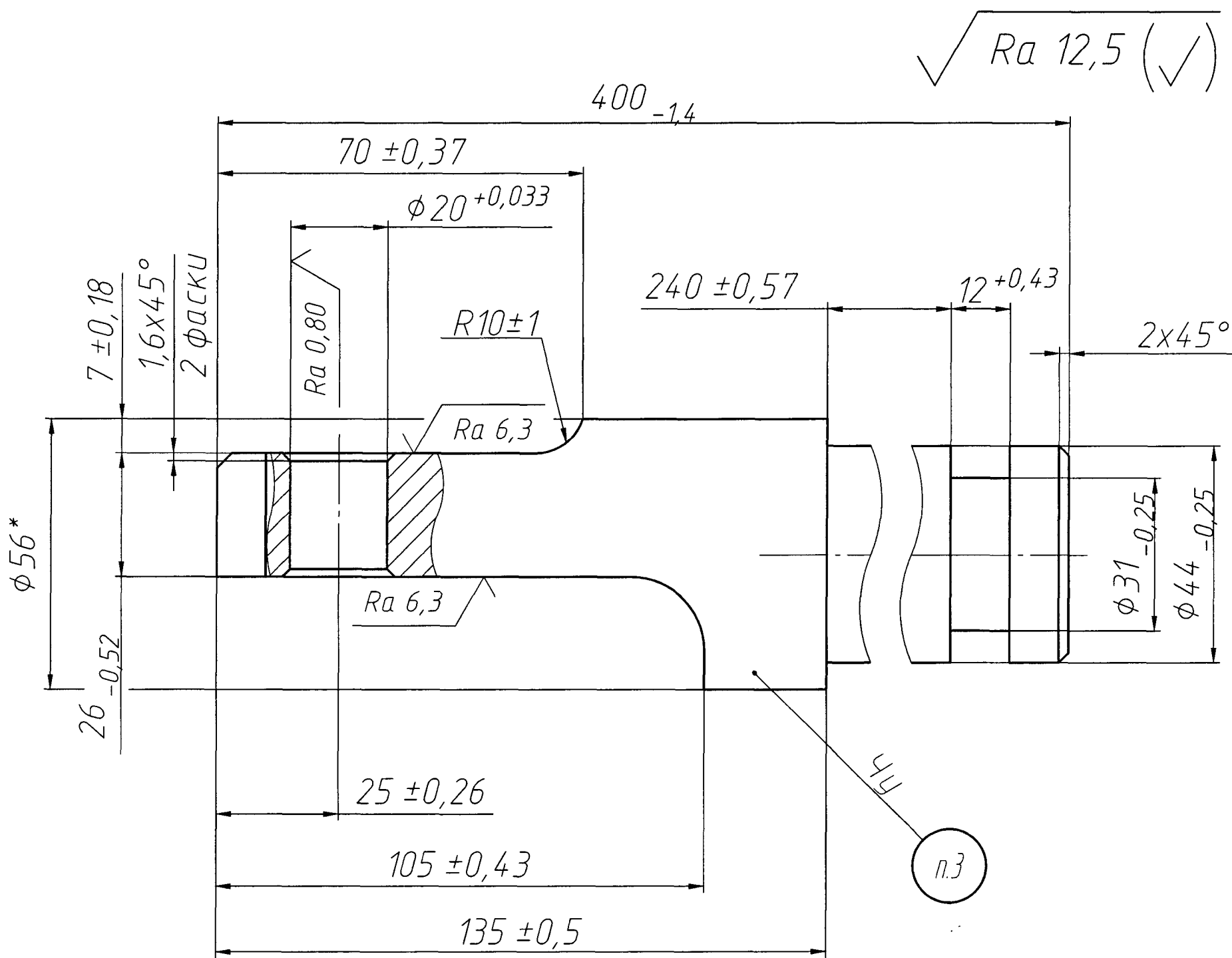
106.13-410

- 200...302 НВ.
- *Размеры для справок.
- Маркировать шрифтом ПО-4 по ГОСТ 2930-62.
- Тяга предназначена для установки на краны заводской № 102082, 106908.

					106.13-410					
					Тяга	Лит.		Масса	Масштаб	
Изм.	Лист	№ докум.	Подп.	Дата					1:1	
Разраб.	Юсупов	08.10.19								
Пров.	Гусев									
Т.контр.										
						Лист		Листов		1
Н.контр.	Гусев	08.10.19	Гусев	08.10.19	Круг $\frac{56-B1 \text{ ГОСТ } 2590-2006}{40X-ЭГП-М \text{ ГОСТ } 4543-2016}$				СГМ АО "УЭХК"	
Утв.										

Справ. №	Перв. примен.

Инв. № подл.	Подп. и дата	Взам. инв. №	Инв. № дудл.	Подп. и дата
69/15289	Лев 14.10.2019			



106.13-411

- 200...302 НВ.
- *Размеры для справок.
- Маркировать шрифтом ПО-4 по ГОСТ 2930-62.
- Тяга предназначена для установки на краны заводской № 102538, 104385.

					106.13-411						
					Тяга	Лит.			Масса	Масштаб	
Изм.	Лист	№ докум.	Подп.	Дата						1:1	
Разраб.	Юсупов	Юсупов	08.10.14								
Пров.	Гусев	Гусев	08.10.19								
Т.контр.											
						Лист			Листов 1		
Н.контр.	Гусев	Гусев	08.10.19		Круг 56-В1 ГОСТ 2590-2006 40X-ЭГП-М ГОСТ 4543-2016					СГМ АО "УЭХК"	
Утв.											