

10-010-1277-K

2000±1

√ Rz160 (√)

1 (M1:2)

1025±1,3

1000±2

5*

70_{-1,2}

40₋₁

45₋₁

R5

4 радиуса

70

355

290

п. 2 ТТ

1942_{-0,5}

150±0,2

150±0,2

300x5=1500±1

1 Заусенцы снять, острые кромки притупить радиусом 0,5мм.

2 Допускается выворот при гибке.

3 * Размеры для справок.

4 Неуказанные предельные отклонения размеров: Н14, ± $\frac{t_2}{2}$.

II (M1:2)

φ16

6 отв.

R2,5 max

8 радиусов

22

12

29

29

12

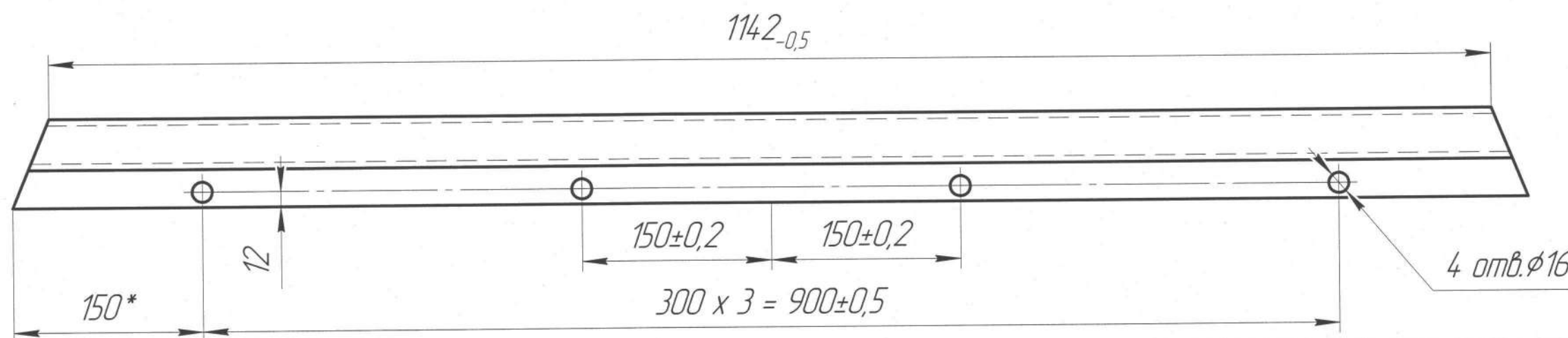
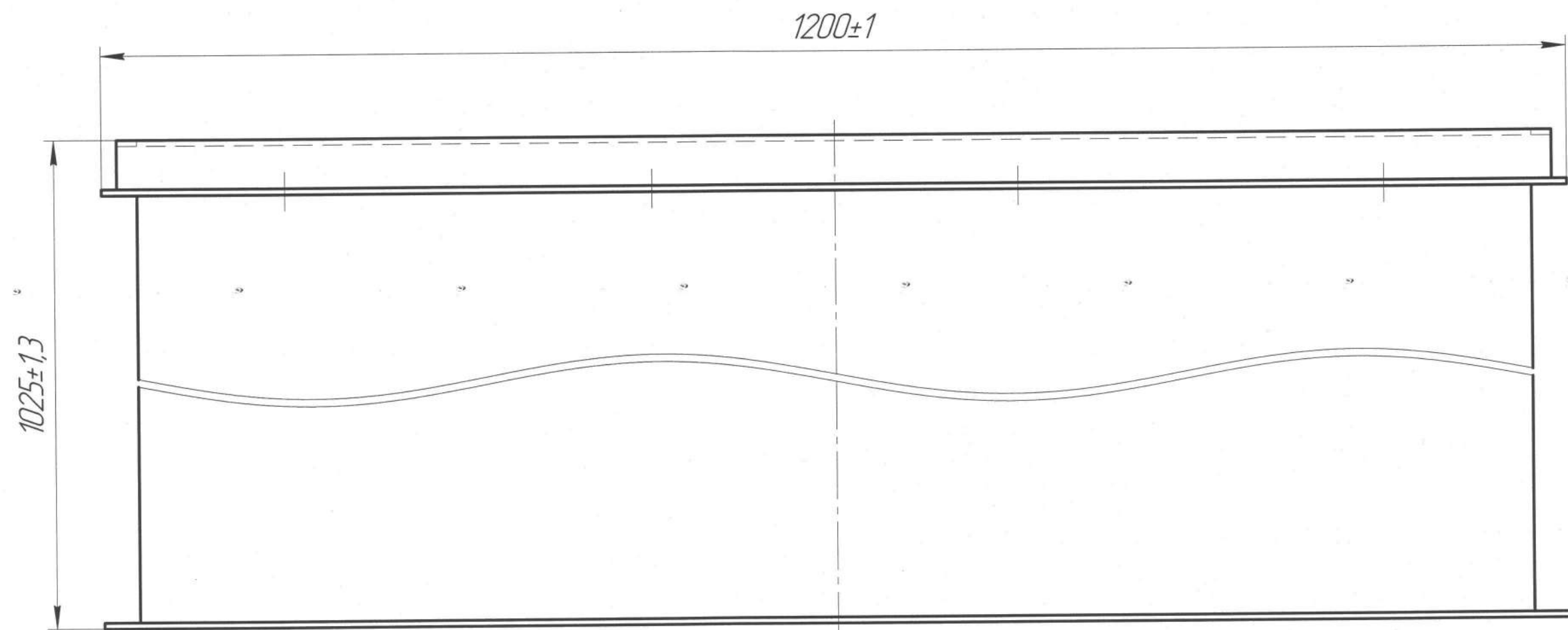
					К-2237-010-01			
					Лист	Лит.	Масса	Масштаб
Изм.	Лист	№ докум.	Подп.	Дата				
Разраб.	Иванов	ИИ	28.04.18				91,0	1:10
Проб.	Тян	+	16.05.18					
Т.контр.						Лист	Листов	1
Нач. ПКД	Чикуров	ИИ	16.05.18		Лист	А-ПН-0-5,0 ГОСТ 19903-2015		
Н.контр.	Простынкина	ИИ	28.04.18			Ленинградское отделение филиала "Северо-западный территориальный округ" ФГУП "РосРАО"		
Утв.						СтЗсп5 ГОСТ 14637-89		

Копировал

Формат А3

K-2237-010-02

√ Rz160 (√)



1 Заусенцы снять, острые кромки притупить радиусом 0,5мм.

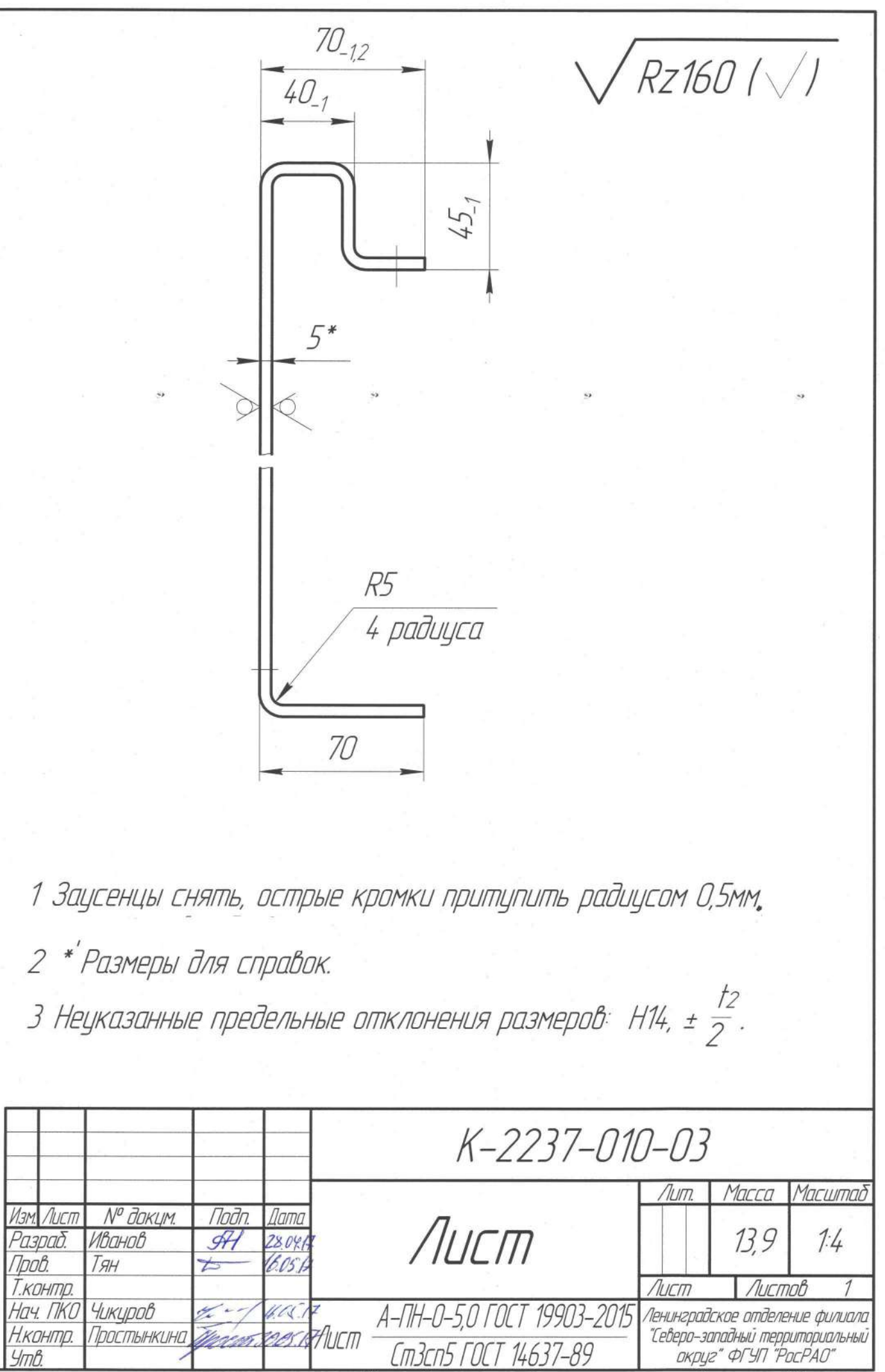
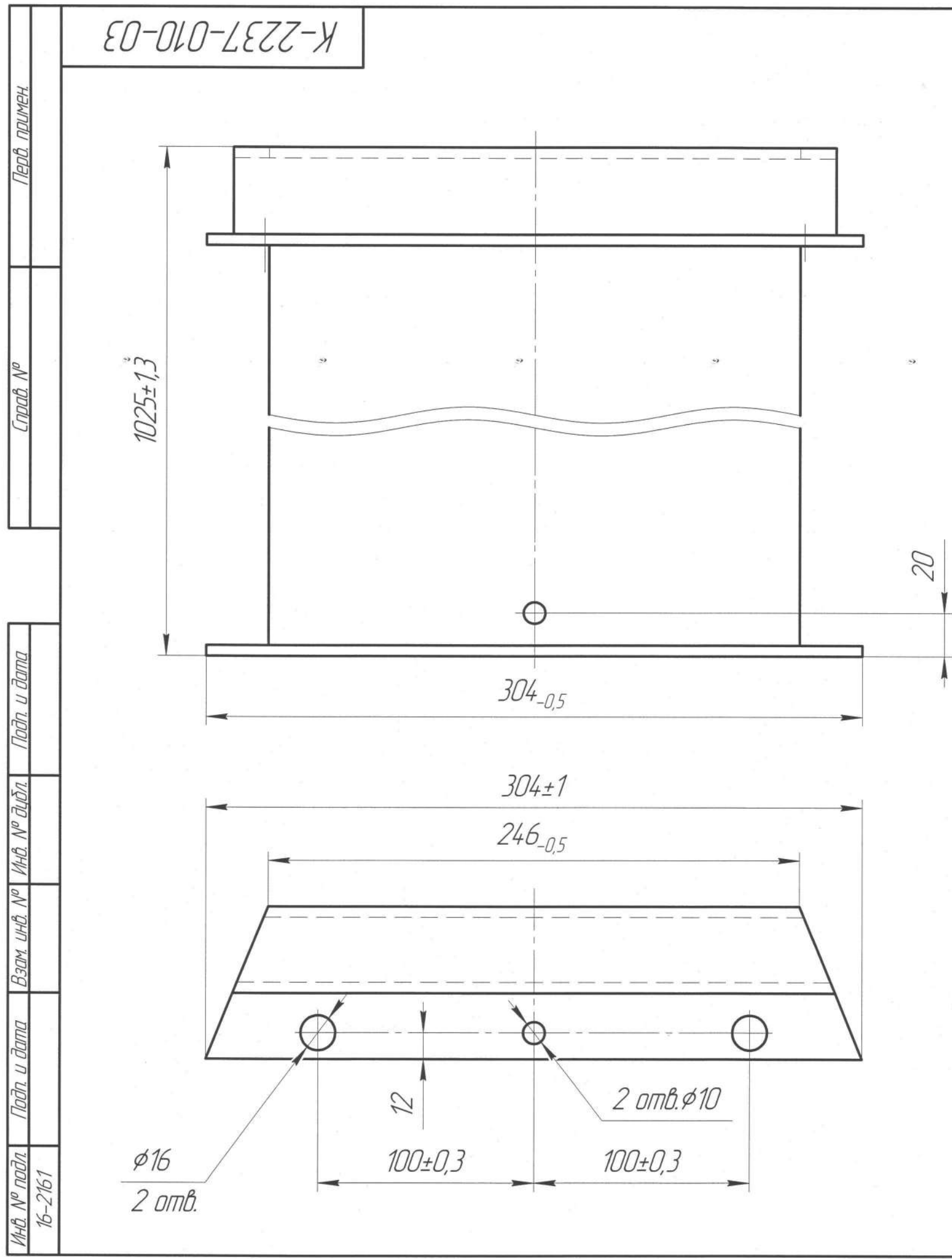
2 * Размеры для справок.

3 Неуказанные предельные отклонения размеров: $H14, \pm \frac{t_2}{2}$.

K-2237-010-02				Лист		
Изм.	Лист	№ докум.	Подп.	Дата	Лит.	Масса
Разраб.	Иванов	941	28.04.17			53,6
Пров.	Тян	7	16.05.18			1:4
Т.контр.					Лист	Листов
Нач. ПК	Чикуров	16.05.17			1	
Н.контр.	Простынкина	16.05.18			Ленинградское отделение филиала "Северо-западный территориальный округ" ФГУП "РосРАО"	
Утв.					Ст3сп5 ГОСТ 14637-89	

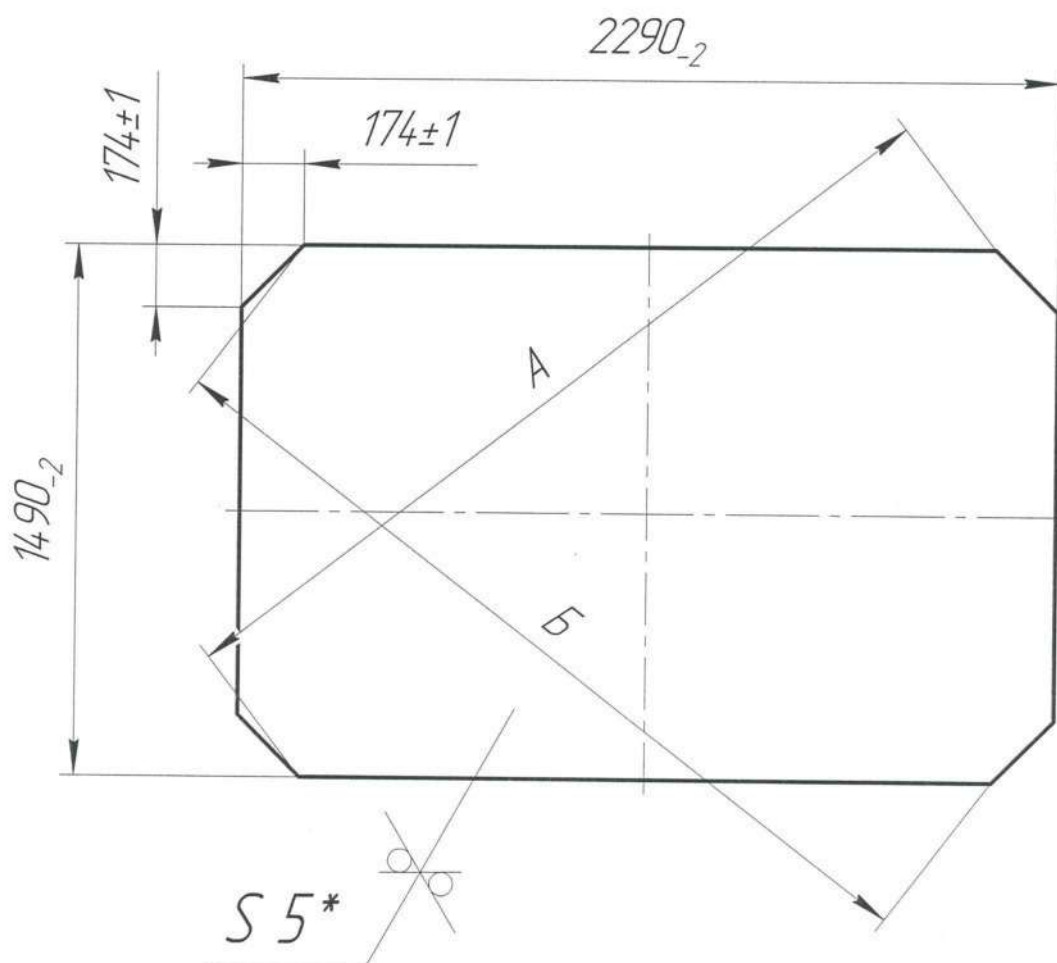
Копировал

Формат А3



K-2237-010-04

✓ Rz320 (✓)



- 1 Разница диагоналей А и Б – не более 3 мм.
2 * Размер для справки.

K-2237-010-04

Изм.	Лист	№ докум.	Подп.	Дата
Разраб.	Иванов	ИИ	28.04.17	
Пров.	Тян	К	16.05.17	
Т.контр.				
Нач. ПК	Чикуров	И.Ч. ЧИКУРОВ		
Н.контр.	Простынкина	И.П. ПРОСТЫНКИНА		
Утв.				

ДНО

Лист	Масса	Масштаб
	132	1:10
Лист	Листов	1
Ленинградское отделение филиала "Северо-западный территориальный округ" ФГУП "РосРАО"		

А-ПН-0-5,0 ГОСТ 19903-2015
СтЗсп5 ГОСТ 14637-89

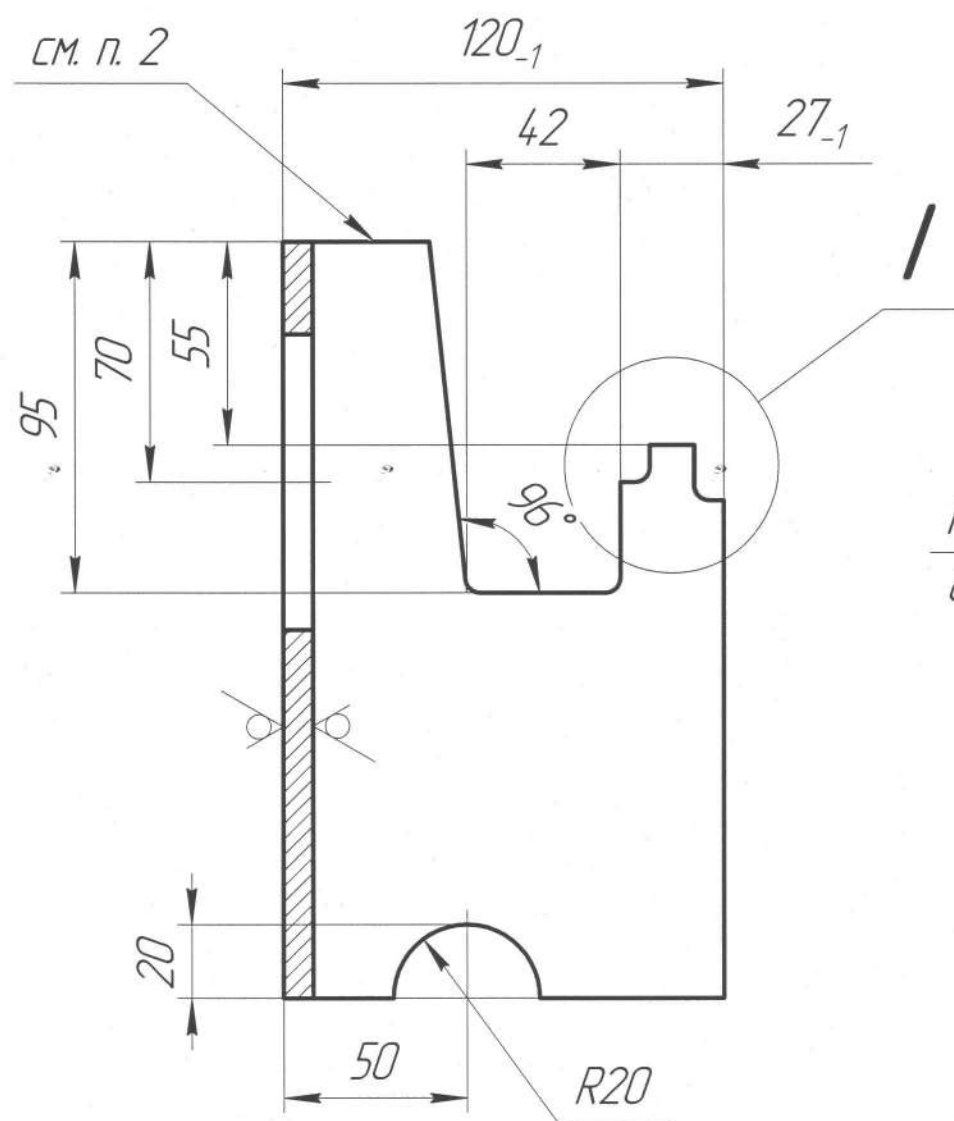
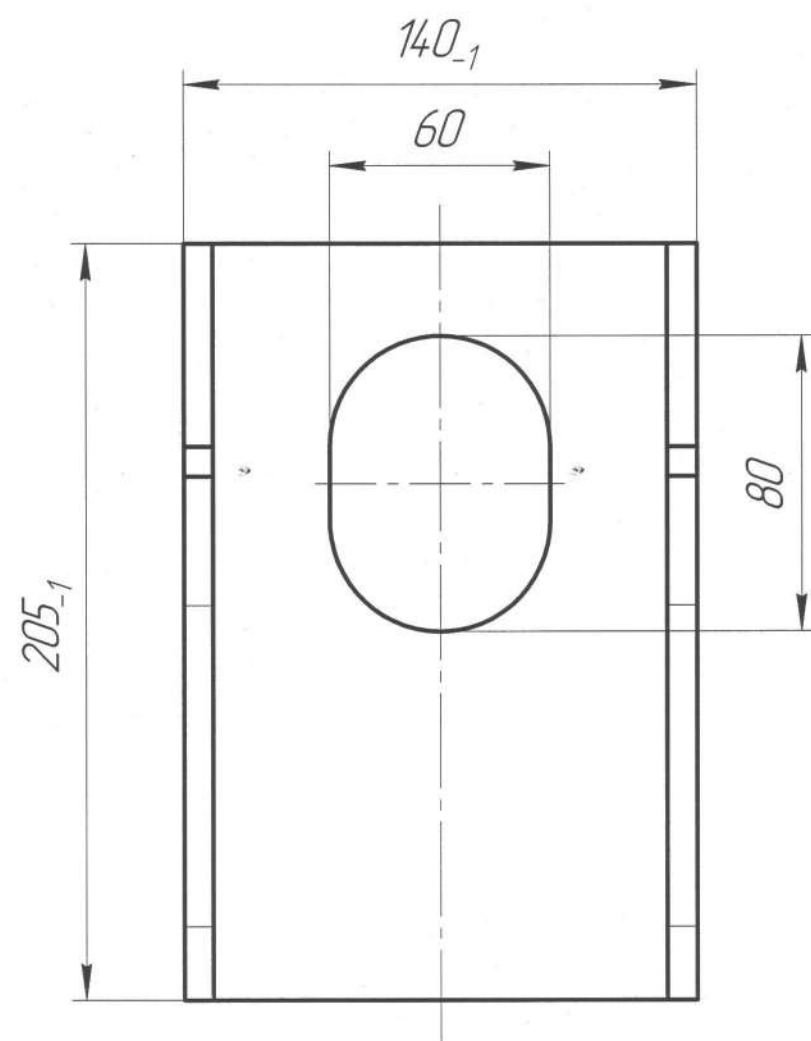
Копировал

Формат А4

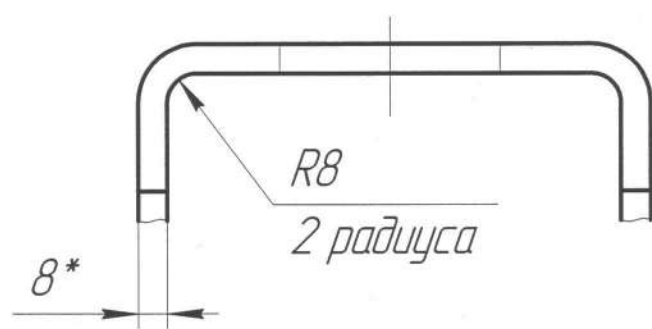
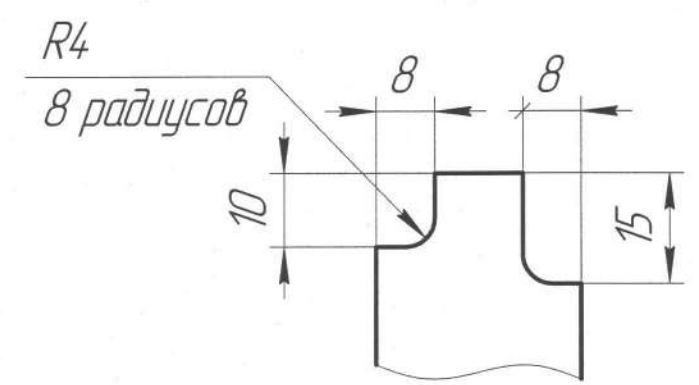
Инв. № подл.	Подп. и дата	Взам. инв. №	Инв. № докл.	Подп. и дата	Справ. №	Перв. примен.
16-2161						

К-2237-010-05

✓ Rz320 (✓)



I (M1:1)



- 1 Заусенцы снять, острые кромки притупить радиусом 0,5мм.
- 2 Допускается выворот при гибке.
- 3 * Размеры для справок.
- 4 Неуказанные предельные отклонения размеров: $H14, \pm \frac{t_2}{2}$.

					К-2237-010-05			
					РЫМ	Лит.	Масса	Масштаб
Изм.	Лист	№ докум.	Подп.	Дата				
Разраб.	Иванов	ИИ	28.04.17				4,0	1:2
Проб.	Тян	15	16.05.17					
Т.контр.								
Нач. ПКД	Чикуров	16.05.17			Лист А-ПН-0-8,0 ГОСТ 19903-2015 Ст3сп5 ГОСТ 14637-89	Лист	Листов	1
Н.контр.	Простынкина	16.05.17				Ленинградское отделение филиала "Северо-западный территориальный округ" ФГУП "РосРАО"		
Утв.								
					Копировал	Формат А3		

Перв. примен.

Справ. №

Инв. № подл. 16-2161

Подп. и дата

Инв. № докл.

Взам. инв. №

Подп. и дата

К-2237-010-06

$\sqrt{Rz320 (\sqrt{1})}$

1 Заусенцы снять, острые кромки притупить радиусом 0,5мм.

2 Неуказанные предельные отклонения размеров: $\pm \frac{t_2}{2}$.

3 *Размер для справки.

К-2237-010-06			
Изм. Лист	№ докум.	Подп.	Дата
Разраб. Иванов	Тян	[Signature]	28.04.17
Пров. Тянь	[Signature]	[Signature]	[Signature]
Т.контр.	Чикуров	[Signature]	[Signature]
Нач. ПКО	Простынкина	[Signature]	[Signature]
Н.контр.	[Signature]	[Signature]	[Signature]
Утв.	[Signature]	[Signature]	[Signature]

Редбро

Лист

Масса

Масштаб

Лист

Листов

1

А-ПН-0-5,0 ГОСТ 19903-2015

Ст3сп5 ГОСТ 14637-89

Копировал

Формат А4

✓ Rz320 (✓)

Справка №

105

Тодѣн. и ѿама

ИНВ. № подл.

Technical drawing of a rectangular plate with the following dimensions and features:

- Overall width: 50_{-1}
- Overall height: 864_{-3}
- Bottom-left corner: Radius $R7,5$
- Bottom-left corner dimensions: 15 (width) and 15 (height)
- Top edge: A wavy line indicating a cutout or deformation.
- Material specification: $S5^*$ (indicated by a line pointing to the plate)

- 1 Заусенцы снять, острые кромки притупить радиусом 0,5мм.
2 * Размер для справок.
3 Неуказанные предельные отклонения размеров: $\pm \frac{t_2}{2}$.

Редор

А-ПН-0-5,0 ГОСТ 19903-2015
См3сн5 ГОСТ 14637-89

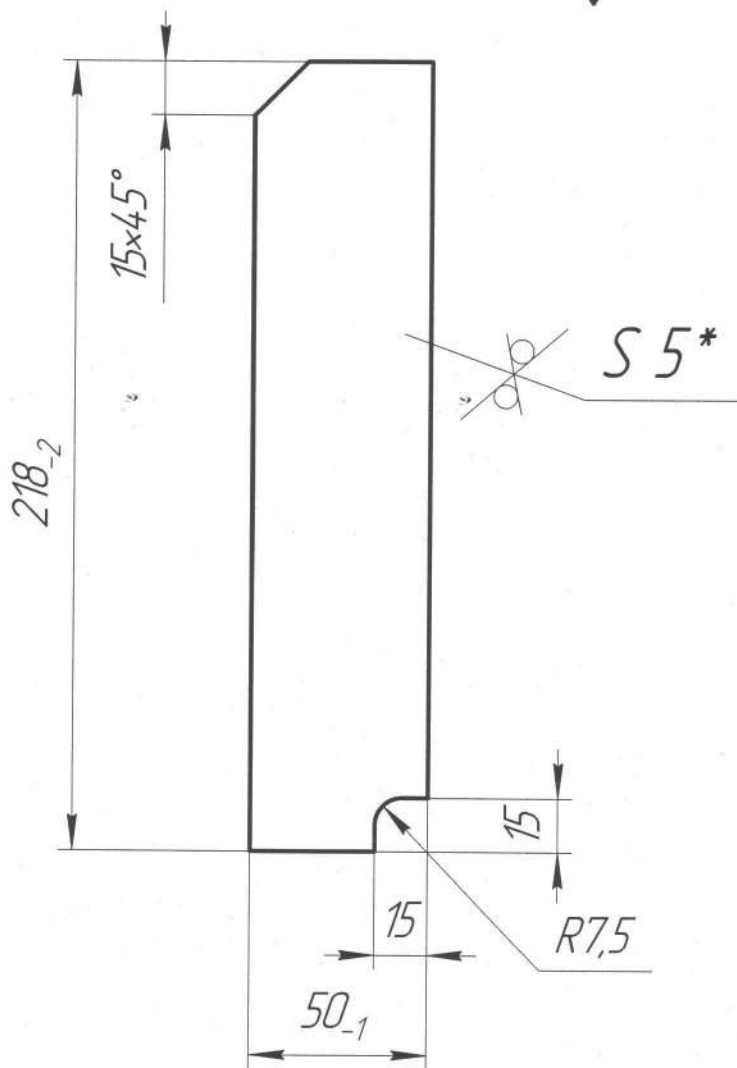
Лист	Масса	Масштаб
	1,7	1:1
Лист	Листов	1

Ленинградское отделение филиала
 "Северо-западный территориальный
 округ" ФГУП "РосРАО"

Формат А4

80-010-1422-K

√ Rz320 (√)



- 1 Заусенцы снять, острые кромки притупить радиусом 0,5мм.
- 2 *Размер для справки.
- 3 Неуказанные предельные отклонения размеров: $\pm \frac{t_2}{2}$.

K-2237-010-08

Редьро

Лит.	Масса	Масштаб
	0,25	1:2
Лист	Листов 1	

А-ПН-0-5,0 ГОСТ 19903-2015
СтЗсп5 ГОСТ 14637-89

Ленинградское отделение филиала
"Северо-западный территориальный
округ" ФГУП "РосРАО"

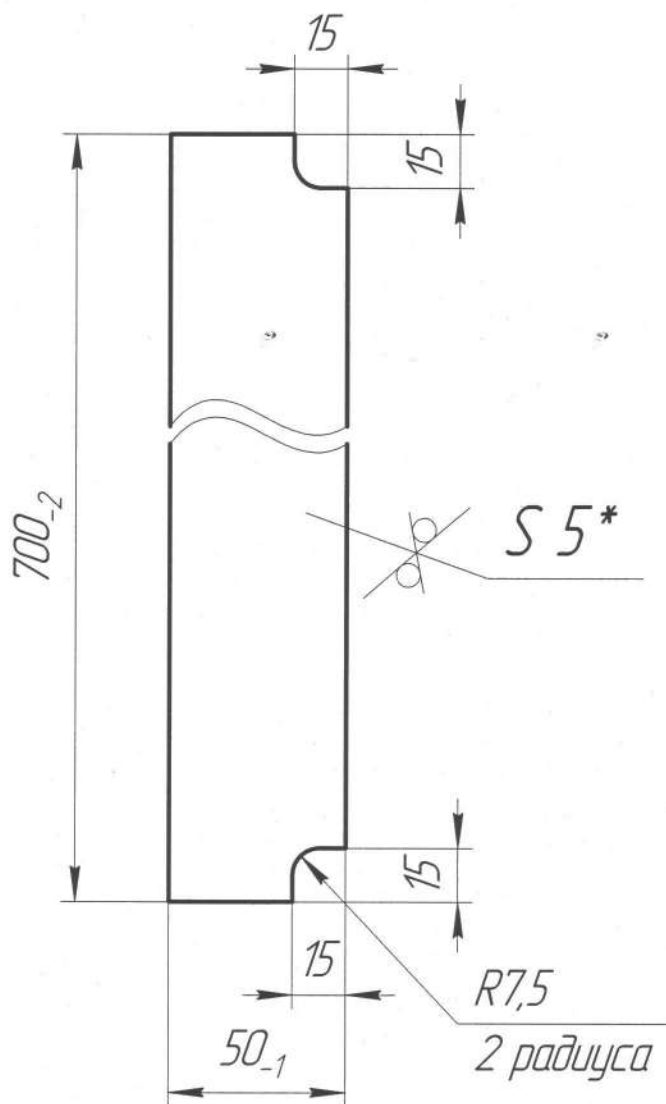
Копировал

Формат А4

Инд. № подл.	Подп. и дата	Взам. инд. №	Инд. № дубл.	Подп. и дата	Справ. №	Перв. примен.
16-2161						
Изм. / Лист	№ докум.	Подп.	Дата			
Разраб. Иванов		ИИ	28.04.17			
Проб. Тяг		Т	16.05.17			
Т.контр.						
Нач. ПКО Чижуров		Ч	16.05.17			
Н.контр. Простынкина		П	16.05.17			
Утв.						

К-2237-010-09

√ Rz320 (√)



- 1 Заусенцы снять, острые кромки притупить радиусом 0,5мм.
- 2 *Размер для справки.

3 Неуказанные предельные отклонения размеров: $\pm \frac{t_2}{2}$.

К-2237-010-09

Редбро

Лит.	Масса	Масштаб
	1,4	1:2
Лист		Листов
		1

А-ПН-0-5,0 ГОСТ 19903-2015
Ст3сп5 ГОСТ 14637-89

Ленинградское отделение филиала
"Северо-западный территориальный
округ" ФГУП "РосРАО"

Копировал

Формат А4

Исп. № подл.	Подп. и дата	Взам. инв. №	Инв. № дубл.	Подп. и дата	Справ. №	Перв. примен.
16-2161						
Изм.	Лист	№ докум.	Подп.	Дата		
Разраб.	Иванов		ИИ	28.04.17		
Пров.	Тян		Е	16.05.11		
Т.контр.						
Нач. ПК	Чикуров		ИИ	16.05.11		
Н.контр.	Простынкина		ИИ	16.05.11		
Утв.						

Справ. №

Перв. примен.

K-2237-010-10

√ Rz320 (√)

1 Заусенцы снять, острые кромки притупить радиусом 0,5мм.

2 *Размер для справки.

3 Неуказанные предельные отклонения размеров: $\pm \frac{t_2}{2}$.

Инд. № подл.	Подп. и дата	Взам. инв. №	Инд. № дил.	Подп. и дата
16-2161	Изм./Лист	№ докум.	Подп.	Дата
	Разраб.	Иванов	ИИ	28.04.17
	Пров.	Тян	+	16.05.17
	Т.контр.			
	Нач. ПК	Чикуров	ЧЧ	16.05.17
	Н.контр.	Простынкина	ПП	22.05.17
	Утв.			

K-2237-010-10

Редбро

А-ПН-0-5,0 ГОСТ 19903-2015
Ст3сп5 ГОСТ 14637-89

Лист

Масса

Масштаб

Лист

Масса

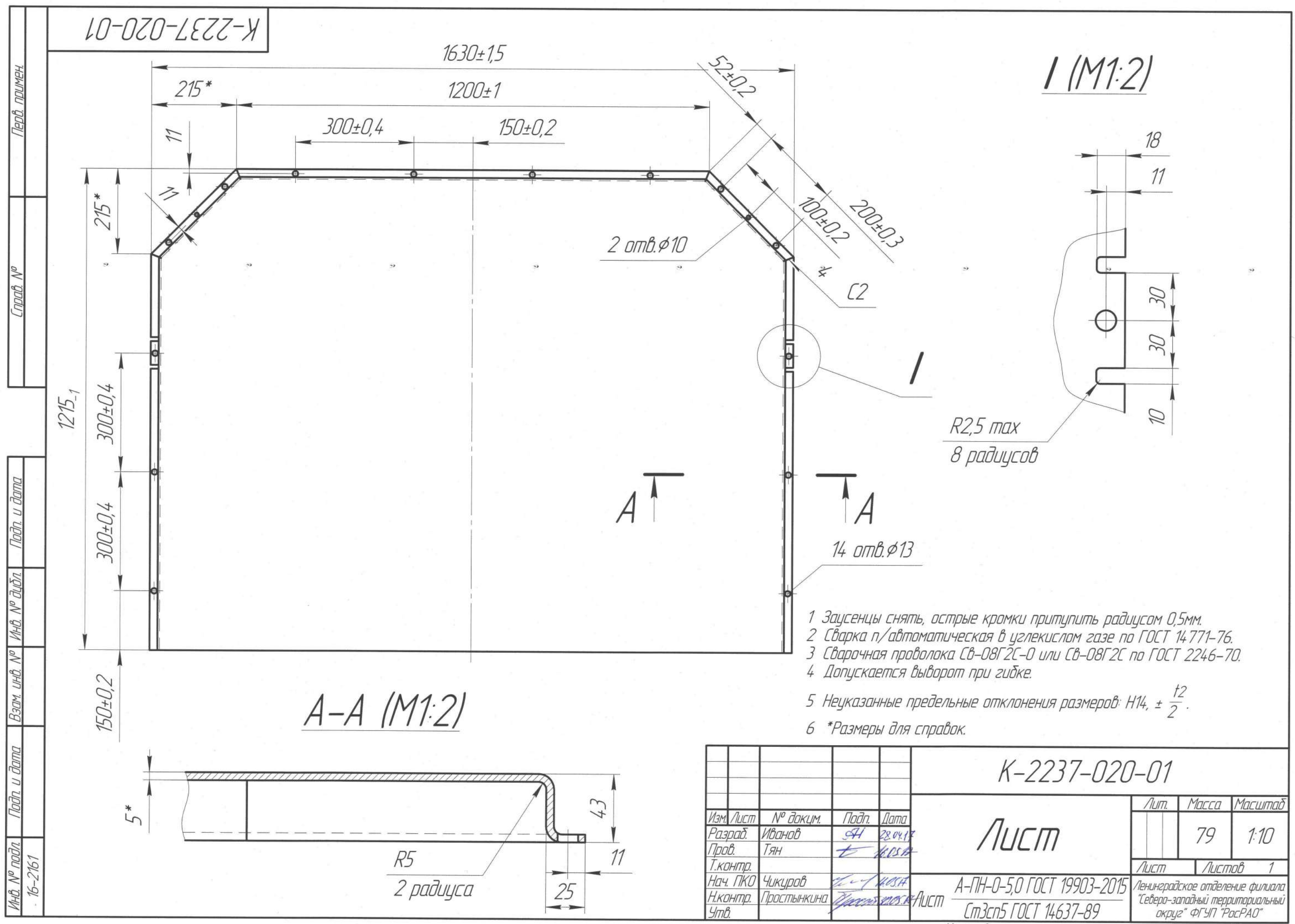
Масштаб

0,7

1:2

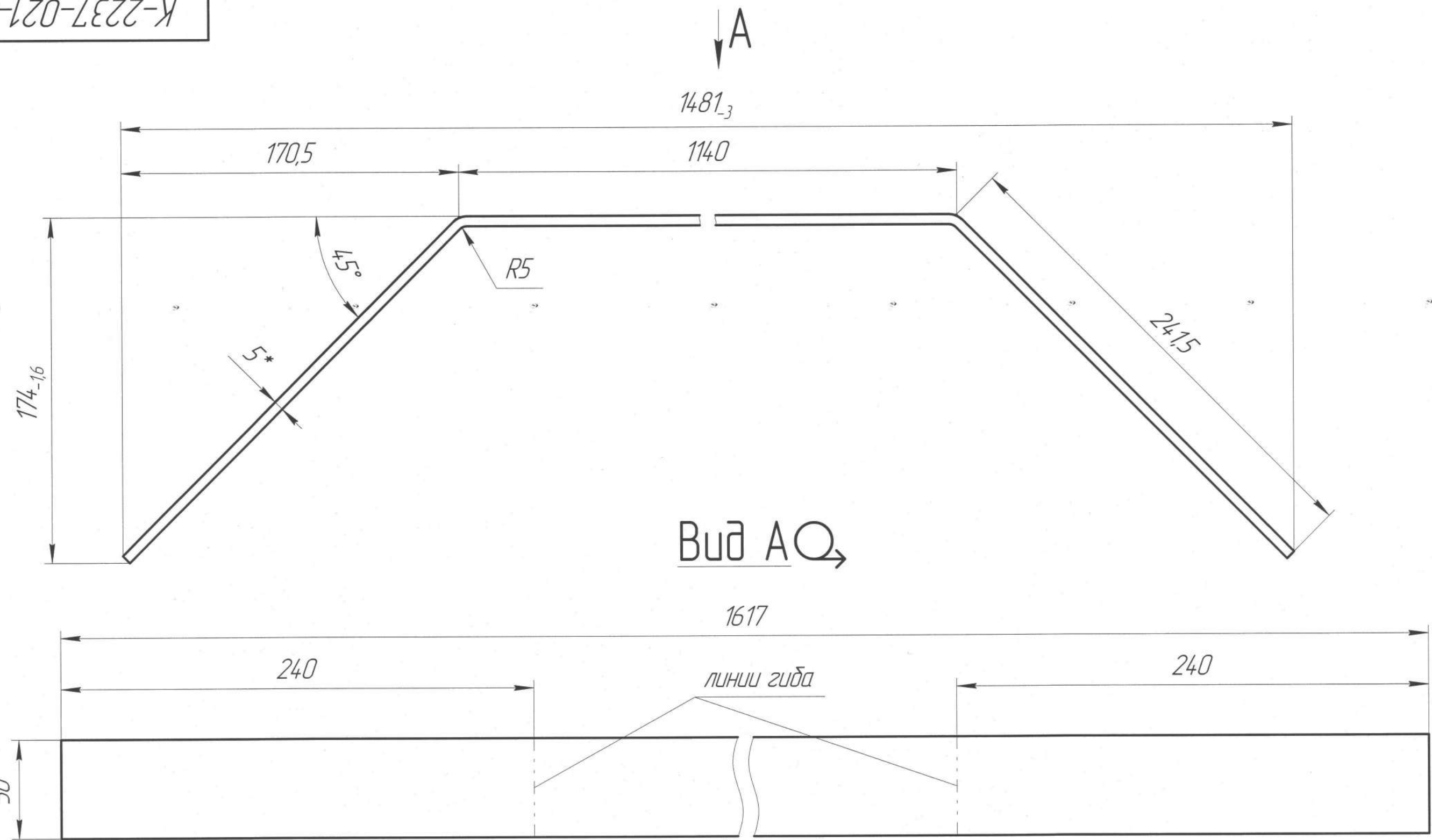
Ленинградское отделение филиала "Северо-западный территориальный округ" ФГУП "РосРАО"
Формат А4

Копировал



Инв. № подл.	Подп. и дата	Взам. инв. №	Инв. № докл.	Подп. и дата	Справ. №	Перв. примен.
16-2161						

К-2237-021-01



Вид АА

- 1 Разрешается изготавливать из частей с помощью сварки.
- 2 Сварка п/автоматическая в углекислом газе швом С7 по ГОСТ 14771-76.
- 3 Сварочная проволока Св-08Г2С-О или Св-08Г2С по ГОСТ 2246-70.
- 4 Заусенцы снять, острые кромки притупить радиусом 0,5мм.
- 5 * Размер для справки.
- 6 Неуказанные предельные отклонения размеров: $\pm \frac{t_2}{2}$.

					К-2237-021-01			
					Полоса	Лит.	Масса	Масштаб
Изм.	Лист	№ докум.	Подп.	Дата				
Разраб.	Иванов	997	28.04.17				3,2	1:2
Пров.	Тян	4	16.05.18					
Т.контр.						Лист	Листов 1	
Нач. ПКО	Чикиров	4	16.05.18		А-ПН-0-5,0 ГОСТ 19903-2015	Ленинградское отделение филиала "Северо-западный территориальный округ" ФГУП "РосРАО"		
Н.контр.	Простынкина	4	16.05.18		Лист	Ст3сп5 ГОСТ 14637-89		
Утв.					Копировал	Формат А3		

Ленинградское отделение филиала "Северо-западный территориальный округ" ФГУП "РосРАО"

Формат А4