

**Общество с ограниченной ответственностью
"ПРОМПРОЕКТВЕРФЬ"**

Заказчик: **ОАО " ОКБМ Африкантов"**

Объект: **Крытая эстакада и вспомогательные
помещения для хранения СОЖ и масел в
осях "1-23"/"И" здания 10/04 (Помещение П1)**

Стадия: **Рабочая документация**

Раздел 3: **Архитектурные решения**

Том 3

Директор

Чернов В.Н.

Главный инженер проекта

Сухов В.В.

2026-АР

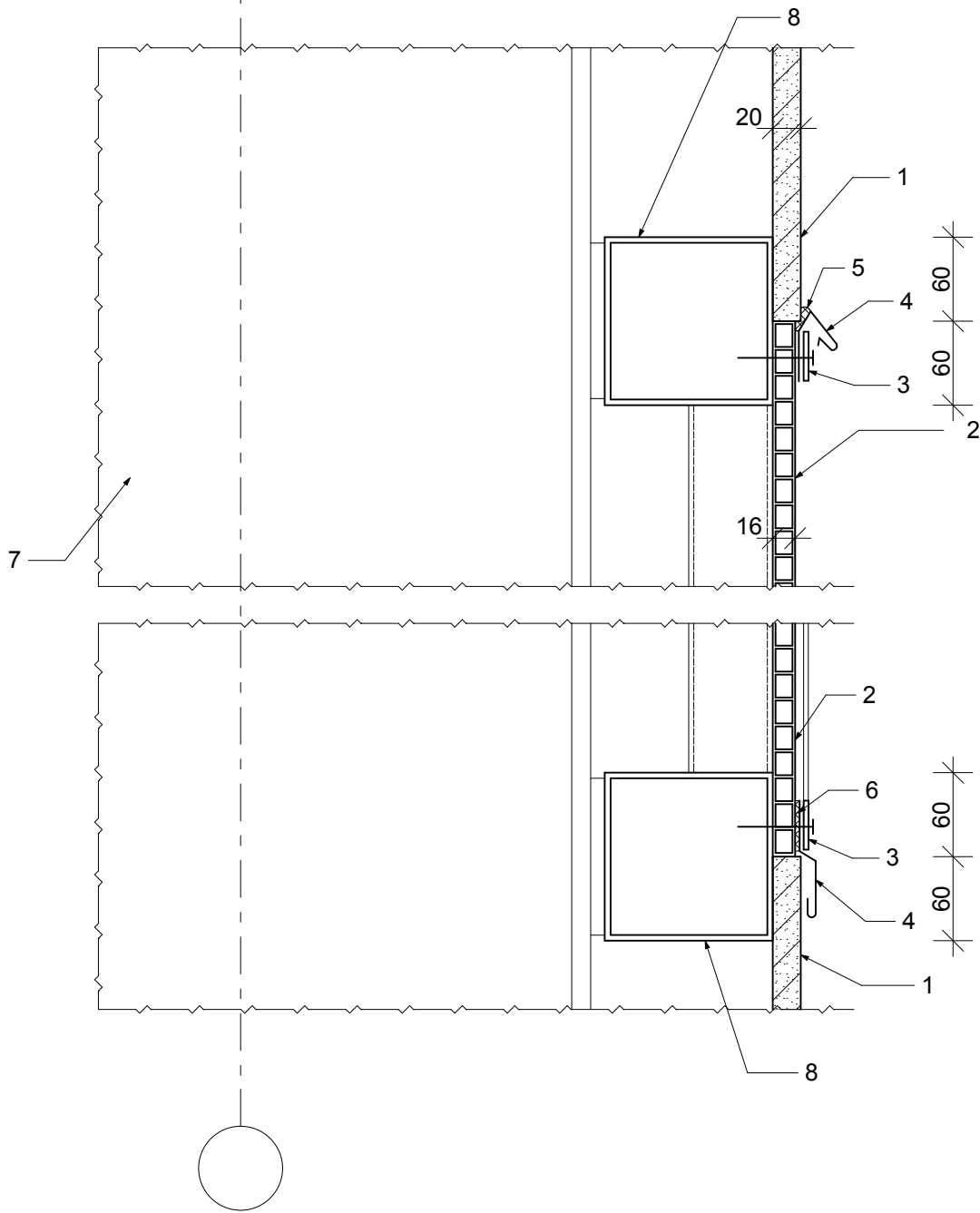
2013

Инв.Неподл.	Подпись и дата	Взам. инв. №



						2026-AP			
						Заказчик: ОАО "ОКБМ Африкантов"			
Изм.	Кол.уч	Лист	Узелок	Подпись	Дата	Крытая эстакада и вспомогательные помещения для хранения СОЖ и масел в осях "1-23"/"И" здания 10/04 (Помещение П1)	Статья	Лист	Листов
Архитектор		Ястребов					Р	2	
ГАП		Туминов					ООО "ПРОМПРОЕКТЕВЕРФ"		
ГИП		Сухов							
						План кровли эстакады и вспомогательных помещений			

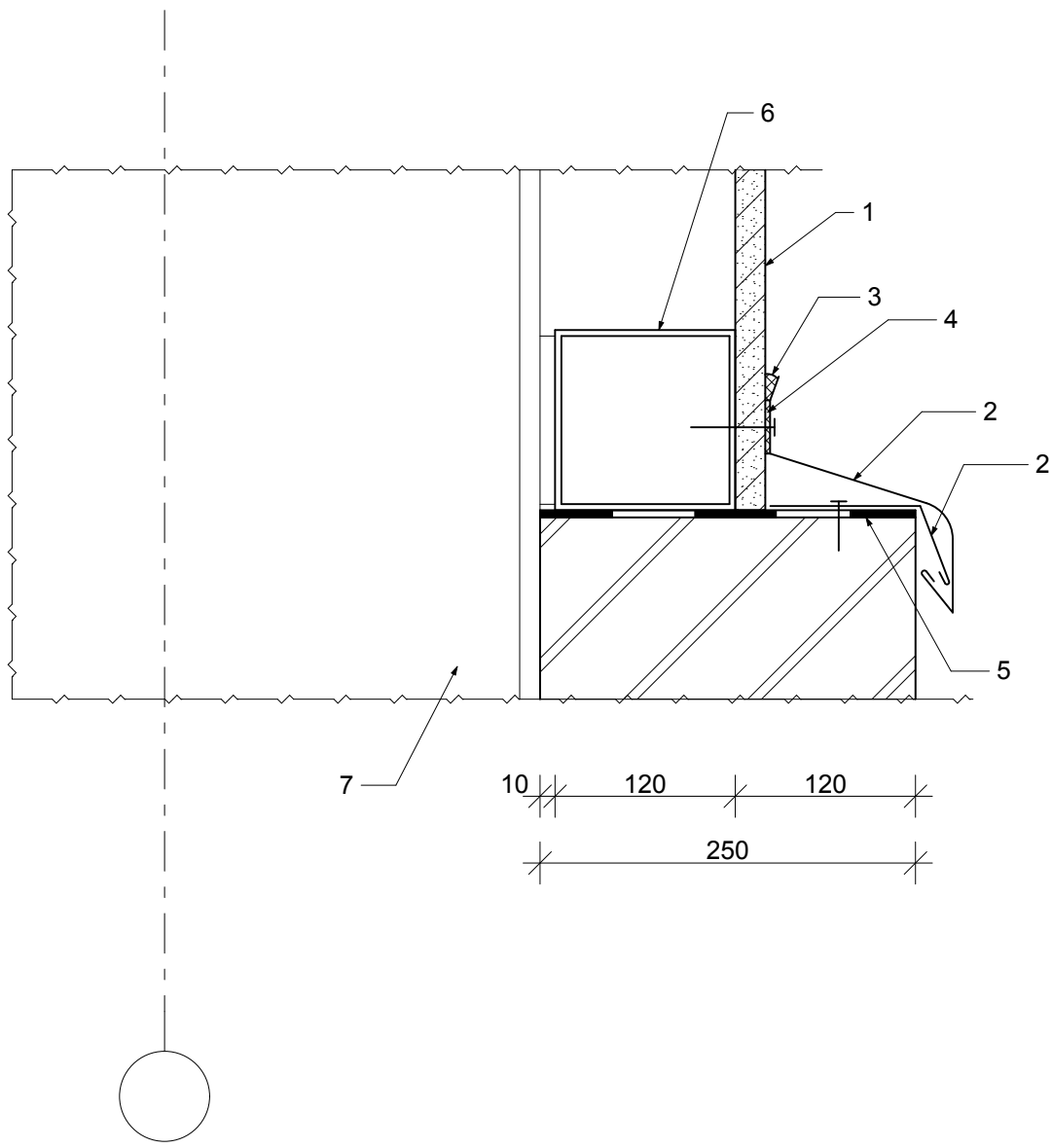
Узел 1



- 1. Цементно-стружечная плита $t=20$ мм
- 2. Сотовый поликарбонат $t=16$ мм
- 3. Алюминиевая прижимная рейка
- 4. Фартук из оцинкованной стали $t=0,8$ мм
- 5. Силиконовый герметик
- 6. Уплотнительная лента
- 7. Металлическая колонна
- 8. Ригель 120x120x4

Взам. инв. №		6. Уплотнительная лента 7. Металлическая колонна 8. Ригель 120x120x4					2026-AP				
Подп. и дата								Заказчик: ОАО "ОКБМ Африкантов"			
		Изм.	Кол.уч	Лист	№док.	Подпись	Дата				
								Крытая эстакада и вспомогательные помещения для хранения СОЖ и масел в осях "1-23"/"И" здания 10/04 (Помещение П1)	Стадия	Лист	Листов
Инв. № подл.		Архитектор	Ястребов				Узел 1	Р	4	ООО "ПРОМПРОЕКТВЕРФЬ"	
		ГАП	Туминов								
		ГИП	Сухов								

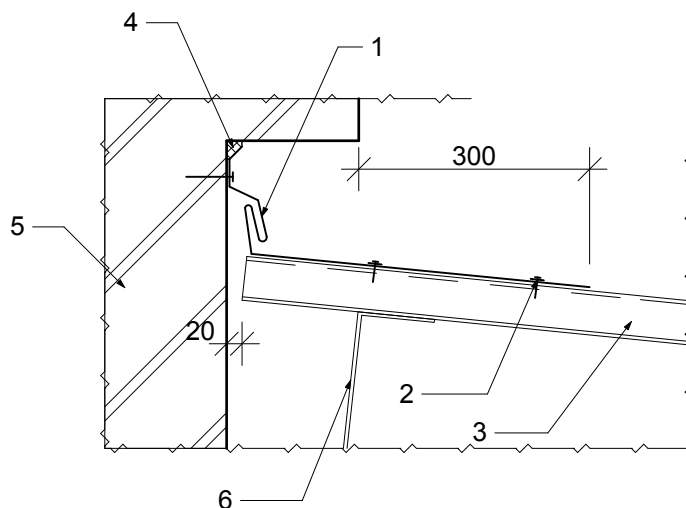
Узел 3



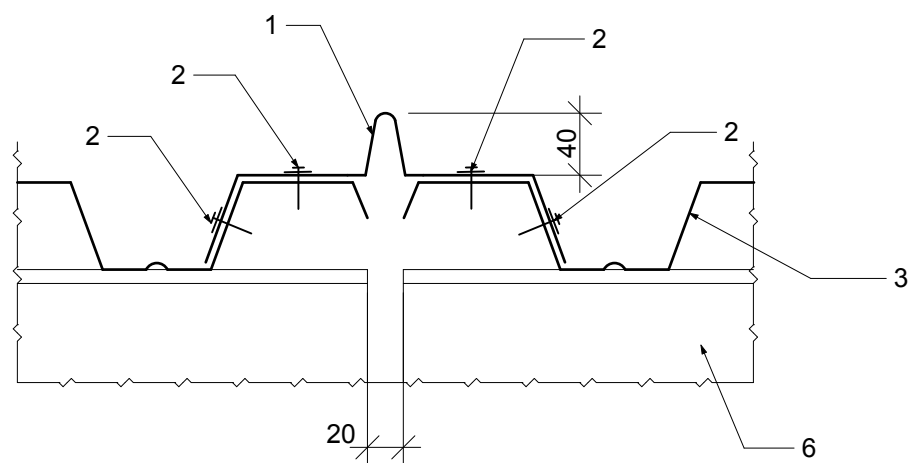
- 1. Цементно-стружечная плита t=20 мм
- 2. Фартук из оцинкованной стали t=0,8 мм
- 3. Силиконовый герметик
- 4. Уплотнительная лента
- 5. Гидроизоляция - 2 слоя рубероида
- 6. Ригель 120x120x4
- 7. Металлическая колонна

Изм.	Кол.уч	Лист	№док.	Подпись	Дата	2026-AP		
						Заказчик: ОАО "ОКБМ Африкантов"		
						Крытая эстакада и вспомогательные помещения для хранения СОЖ и масел в осях "1-23"/"И" здания 10/04 (Помещение П1)	Стадия	Лист
							Р	6
Изм.	Кол.уч	Лист	№док.	Подпись	Дата	Узел 3	ООО "ПРОМПРОЕКТВЕРФЬ"	

Узел 4



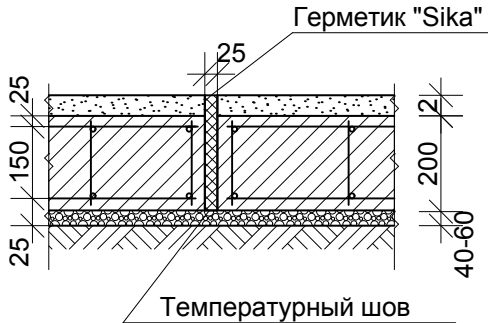
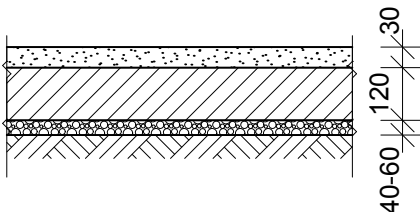
Узел 5



1. Фартук из оцинкованной стали $t=0,8$ мм (компенсатор)
2. Саморез с уплотнительной резиновой прокладкой
3. Профилированный лист покрытия (h 57)
4. Силиконовый герметик
5. Кирпичная стена существующего здания
6. Металлический прогон

Изм.	Кол.уч	Лист	№ док.	Подпись	Дата	2026-AP		
						Заказчик: ОАО "ОКБМ Африкантов"		
						Крытая эстакада и вспомогательные помещения для хранения СОЖ и масел в осях "1-23"/"И" здания 10/04 (Помещение П1)	Стадия	Лист
							Р	7
Изм.	Кол.уч	Лист	№ док.	Подпись	Дата	Узел 4, узел 5	ООО "ПРОМПРОЕКТВЕРФЬ"	

Ведомость отделки помещений													13
Наименование помещений	Потолок		Стены и перегородки			Низ стен или перегородок				Примечание			
	Вид отделки		Вид отделки			Вид отделки		Высота					
Участок хранения готовой продукции Участок хранения заготовок и оснастки Участок транспортировки изделий	Оцинкованная поверхность профилированного листа h 57		Окраска подготовленной поверхности цементно-стружечной плиты фасадной краской, цвет светло-серый. Окраска металлических элементов каркаса и ограждающих конструкций эмалью ПФ-115 за 2 раза (цвет светло-серый) по грунтовке ГФ-021										
Помещение для хранения СОЖ и масел Помещение для хранения пустой тары после СОЖ и масел	Затирка потолка, окраска силикатной краской, цвет белый		Окраска оштукатуренной поверхности кирпичных стен силикатной краской, цвет белый			Облицовка оштукатуренной поверхности кирпичных стен керамической плиткой с глазурованной поверхностью		3 м					

Ведомость полов														14
Наименование или номер помещения		Тип пола	Схема пола или номер узла по серии		Элементы пола и их толщина							Примечание		
Участок хранения готовой продукции Участок хранения заготовок и оснастки Участок транспортировки изделий		1			<ul style="list-style-type: none">- Покрытие - мелкозернистый бетон марки 300 (В 22,5) t=30 мм- Ж/б монолитная плита t=200 мм, бетон класса В 22,5, арматурная сетка Ø8 АIII с ячейкой 150x150 мм- Втрамбованный в грунт щебень фракцией 40-60 мм, t=40-60 мм- Уплотненный грунт основания							См. прим. п.1		
Помещение для хранения СОЖ и масел Помещение для хранения пустой тары после СОЖ и масел		2			<ul style="list-style-type: none">- Покрытие - цементно-песчаный раствор марки 300 (В 22,5) t=30 мм с железнением поверхности- Монолитное бетонное основание t=120 мм, бетон класса В 22,5- Втрамбованный в грунт щебень фракцией 40-60 мм, t=40-60 мм- Уплотненный грунт основания									
1. В покрытии пола выполнить нарезку на карты не более 6х6м температурно-деформационными швами, при этом т/д шов по оси 19 должен совпасть с температурным швом здания.											2026-АР			
											Заказчик: ОАО "ОКБМ Африкантов"			
					изм.	кол.уч.	лист	№ док.	подпись	дата				
											Крытая эстакада и вспомогательные помещения для хранения СОЖ и масел в осях "1-23"/"И" здания 10/04 (Помещение П1)	Стадия	Лист	Листов
												П	9	
					Арх-р	Ястребов				Ведомость полов		ООО "ПРОМПРОЕКТВЕРФЬ"		
					ГАП		Туминов							
					ГИП		Сухов							