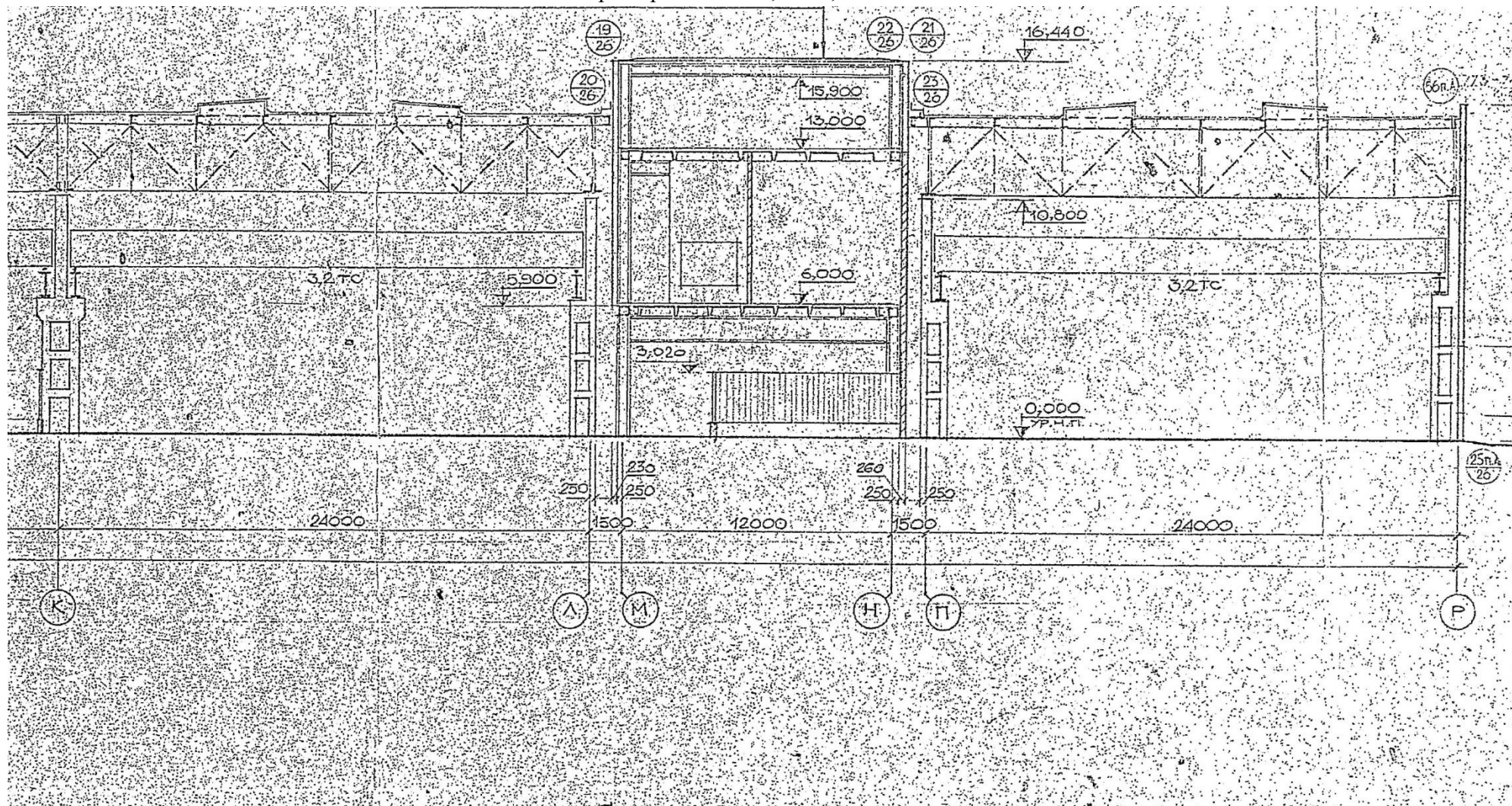


ПРОИЗВОДСТВЕННЫЙ КОРПУС №3  
Разрез пролёты К-Л, М-Н, П-Р оси 1-39



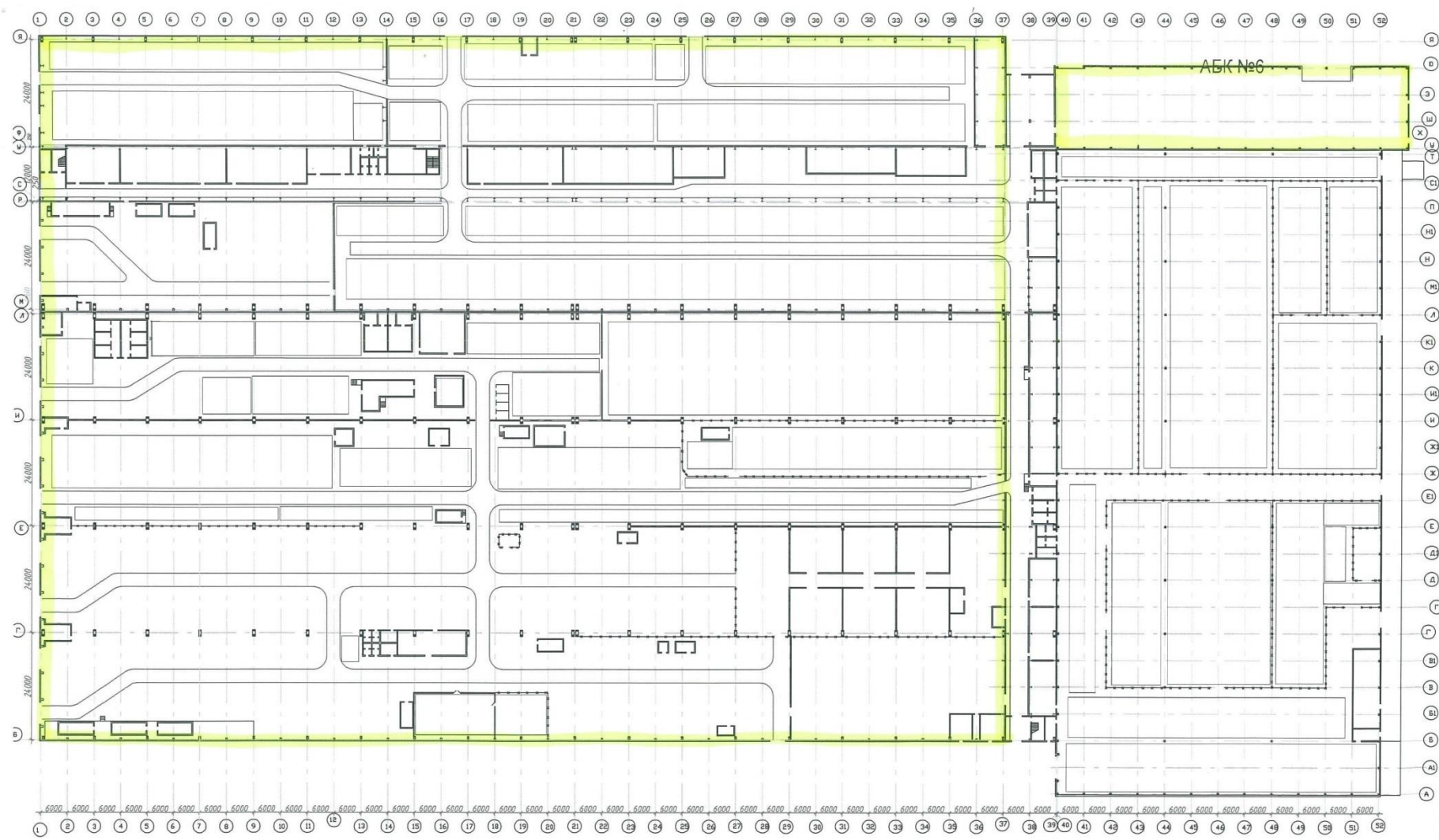
ПРОИЗВОДСТВЕННЫЙ КОРПУС №3  
Разрез пролёты Ж-И, И-К оси 1-39

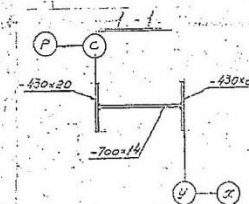
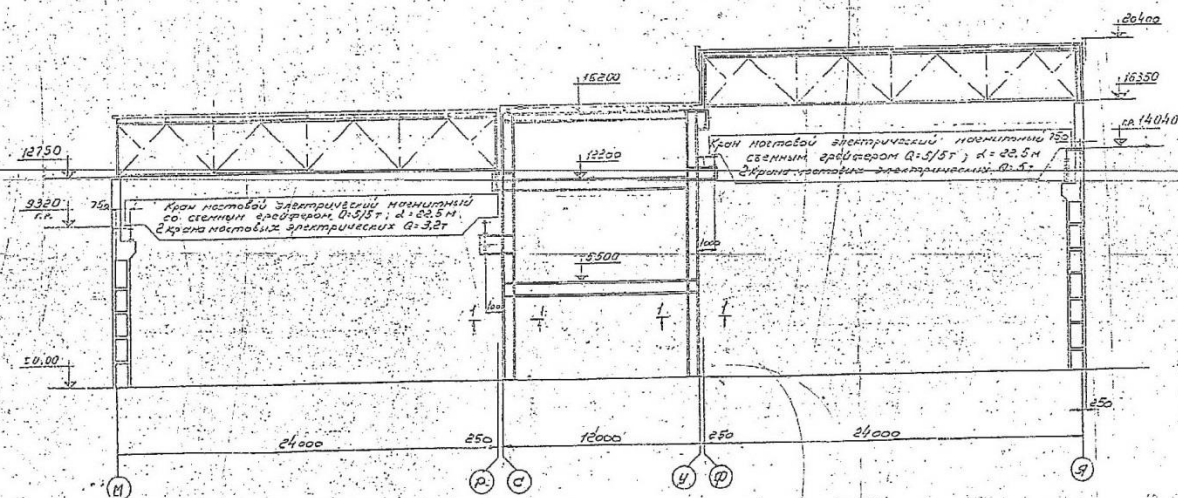
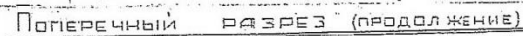




# ПРОИЗВОДСТВЕННЫЙ КОРПУС №6

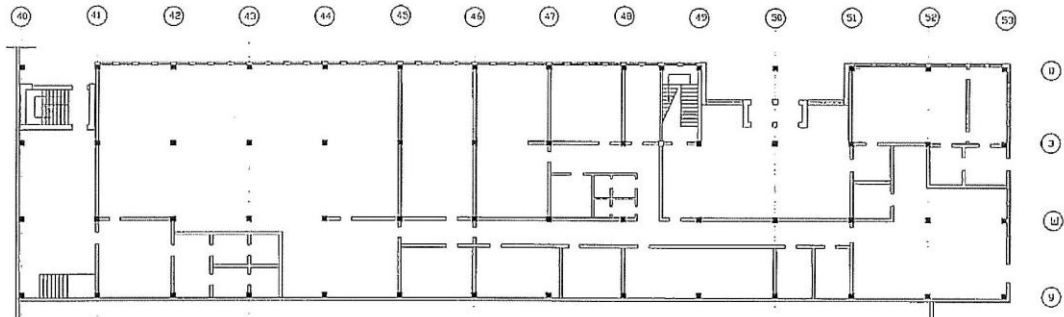
## Схема корпуса



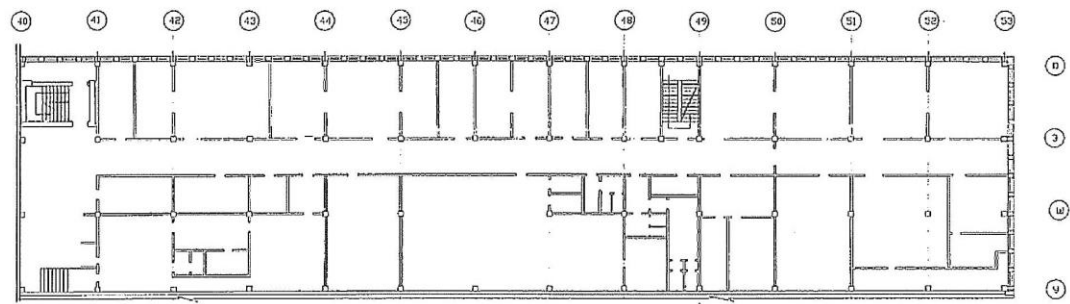


Приложение № 24 к техническому заданию №57-17/5  
ПРОИЗВОДСТВЕННЫЙ КОРПУС №6  
План АБК-6 У-Ю, оси 39-53

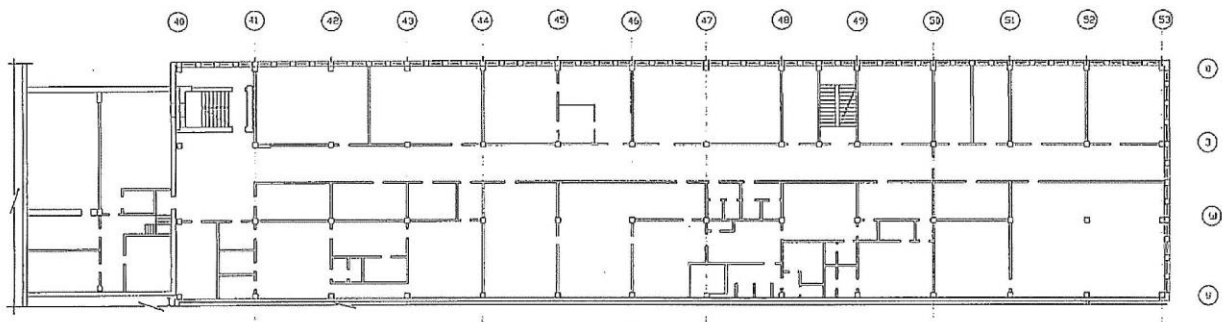
план 1-го этажа на отм. 0.000



план 2-го этажа на отм. 3.600

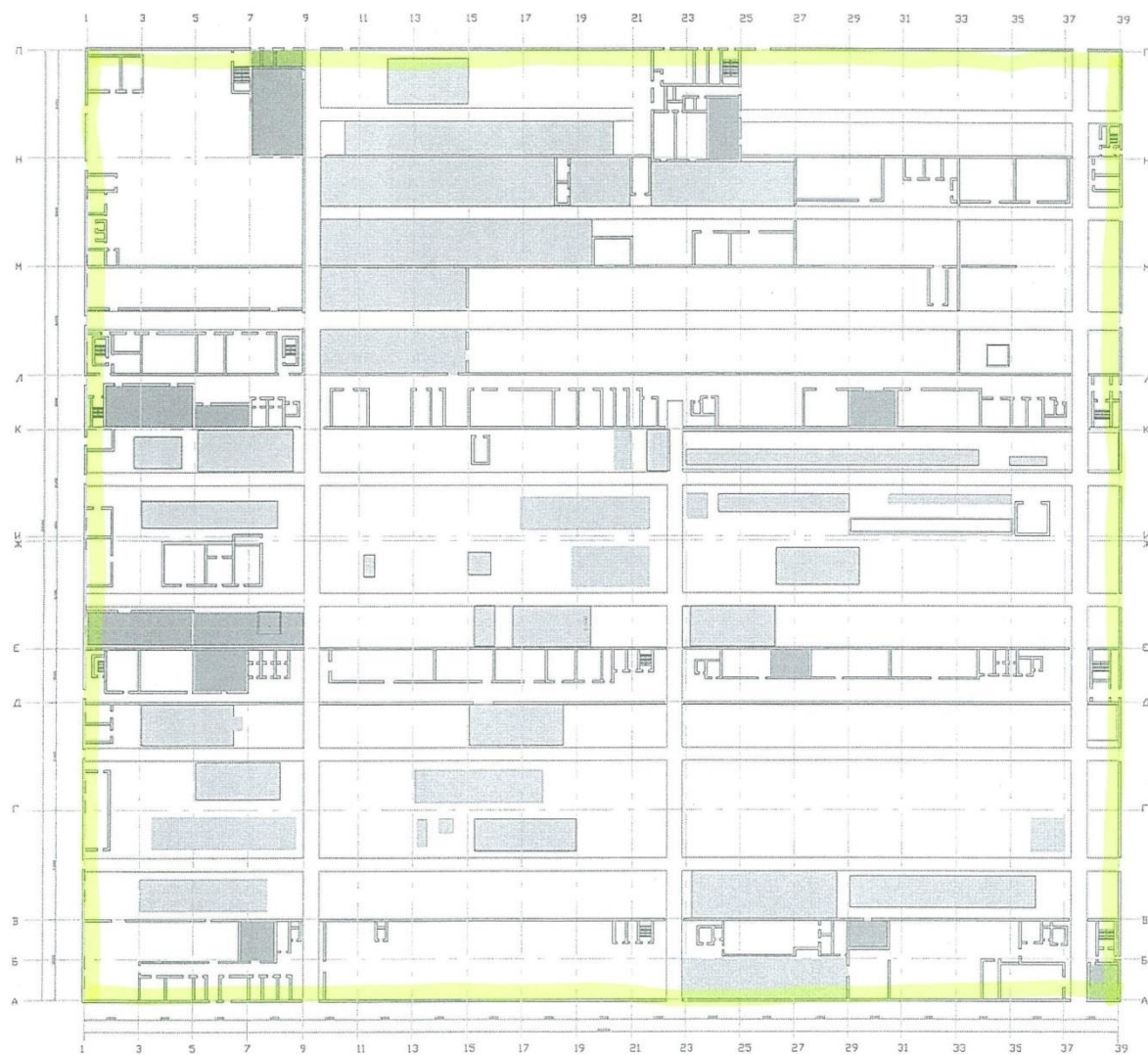


план 3-го этажа на отм. 7.200



ПРОИЗВОДСТВЕННЫЙ КОРПУС №2

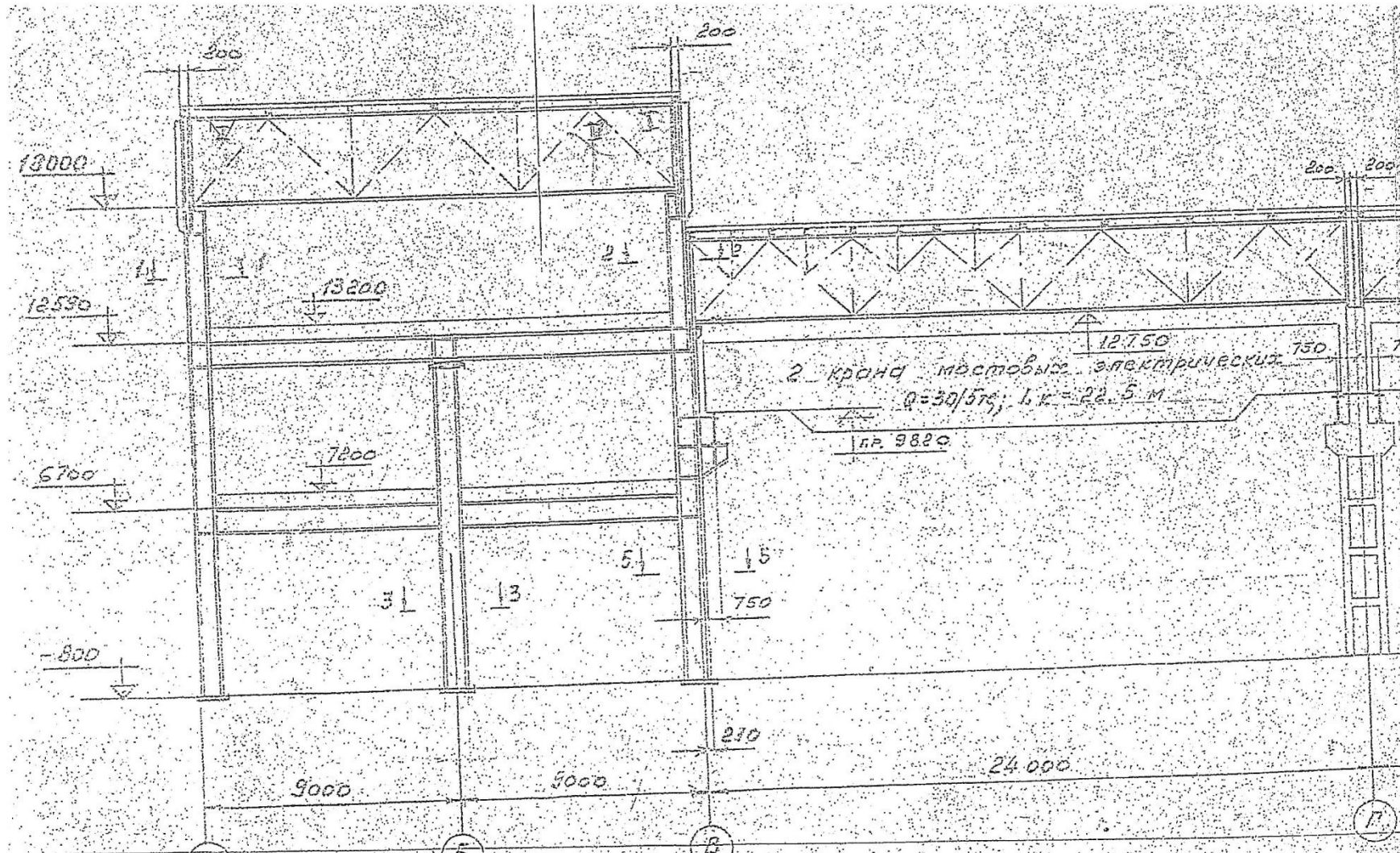
Схема корпуса





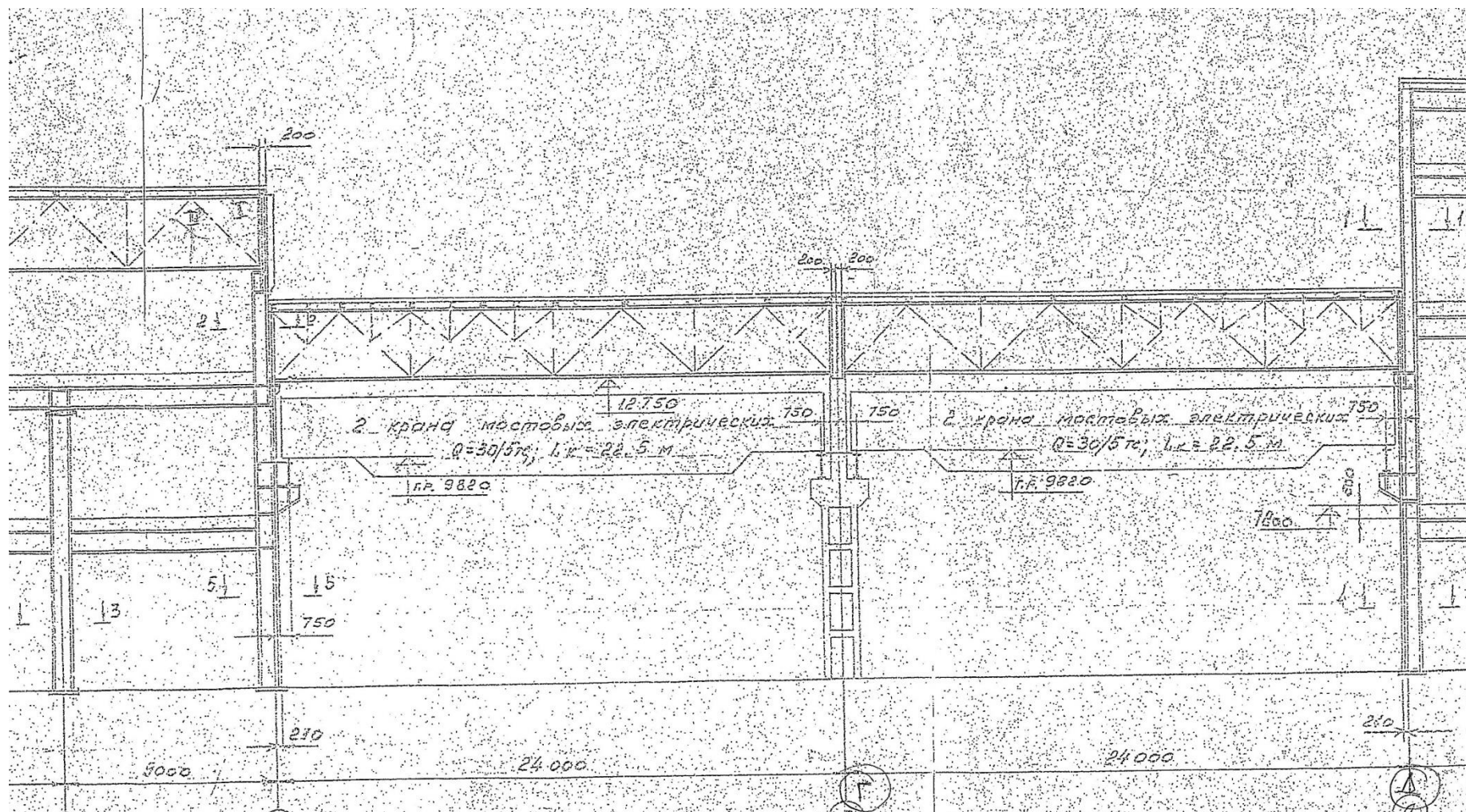
ПРОИЗВОДСТВЕННЫЙ КОРПУС №2

Разрез пролёты А-Г оси 1-39



ПРОИЗВОДСТВЕННЫЙ КОРПУС №2

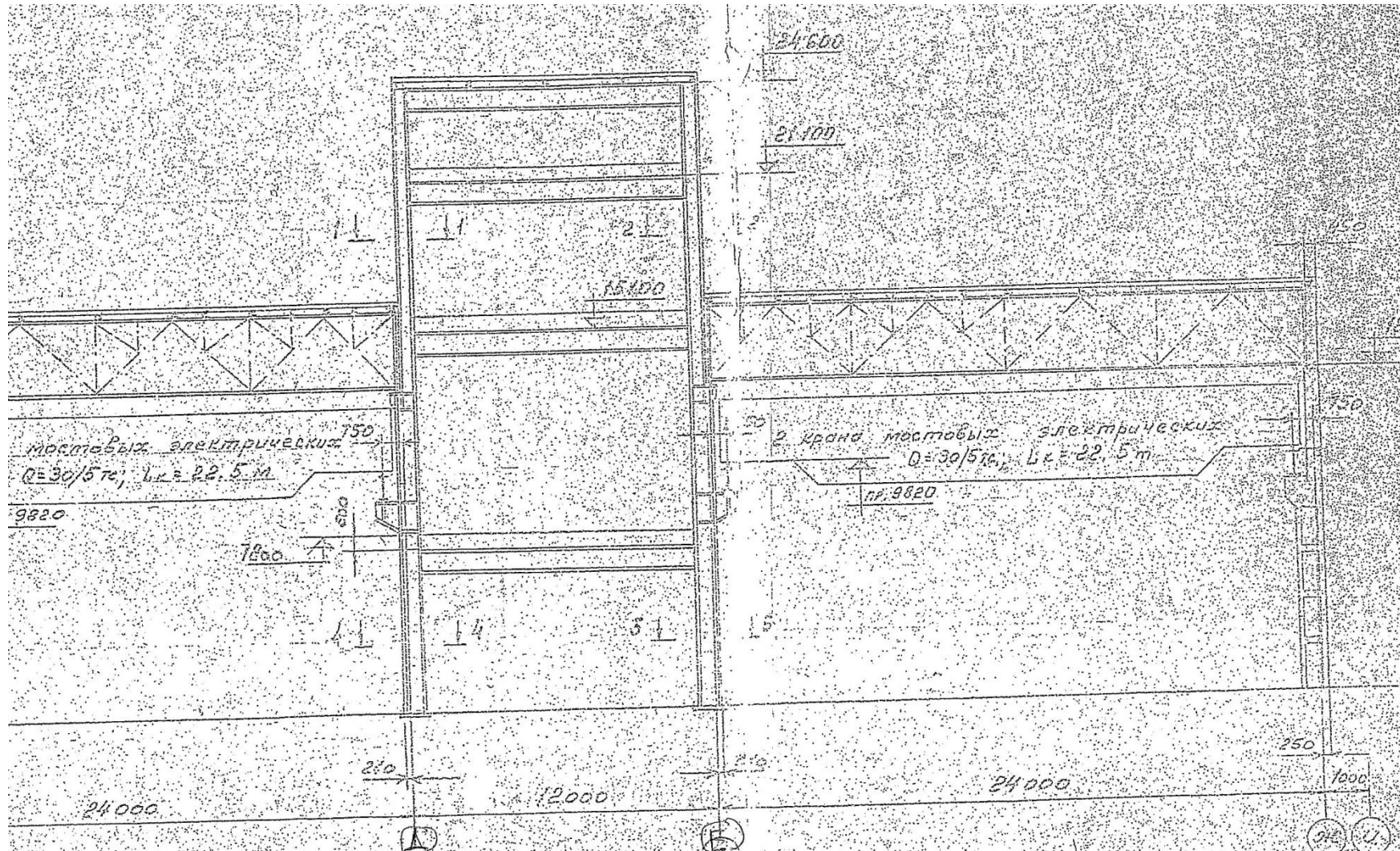
Разрез пролёты Г-Д оси 1-39



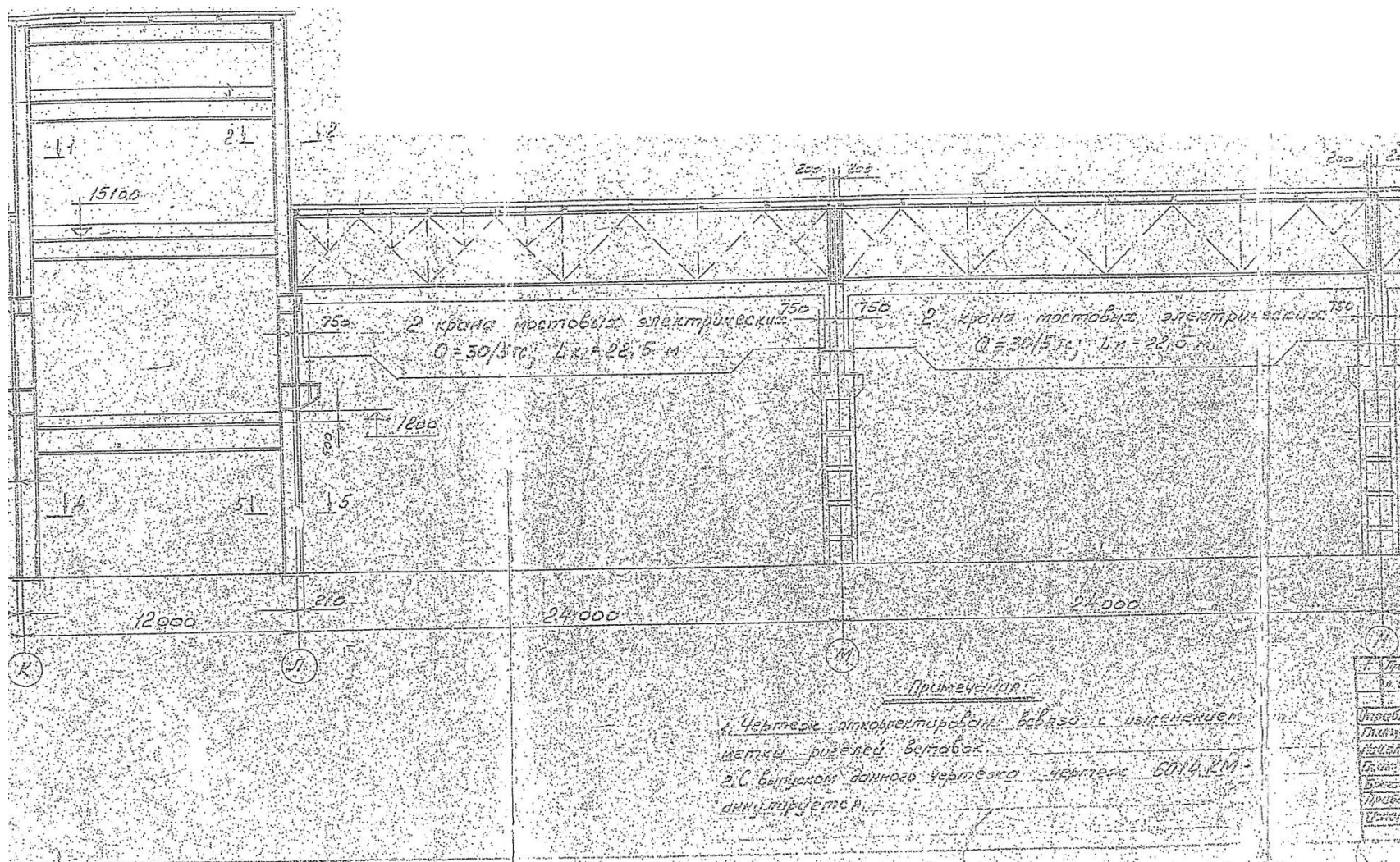


ПРОИЗВОДСТВЕННЫЙ КОРПУС №2

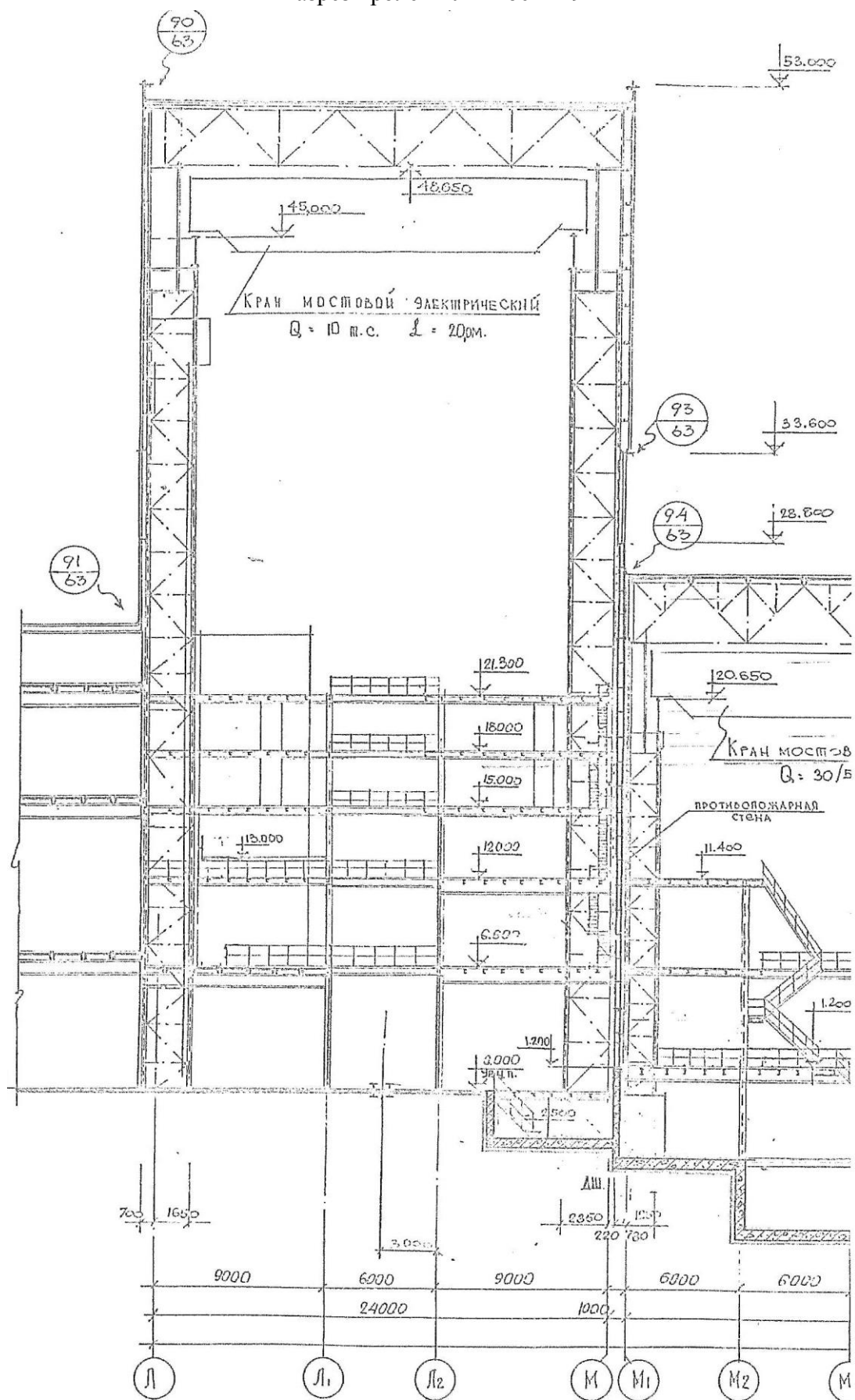
Разрез пролёты Д-Е, Ж-И оси 1-39



ПРОИЗВОДСТВЕННЫЙ КОРПУС №2  
Разрез пролёты К-Л, Л-М, М-Н, Н-П оси 9-39

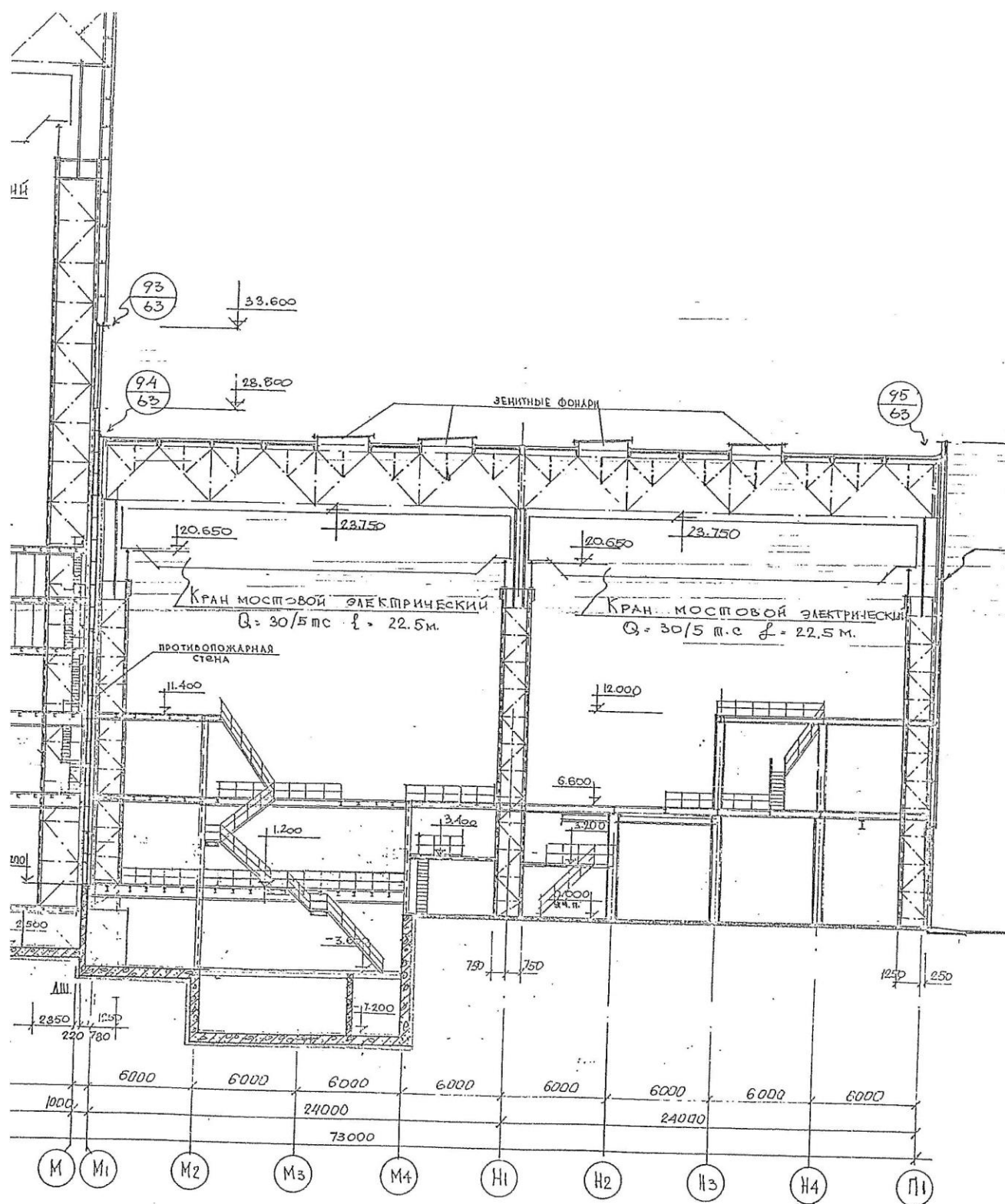


Приложение № 30 к техническому заданию №57-17/5  
 ПРОИЗВОДСТВЕННЫЙ КОРПУС №2  
 Разрез пролёты Л-М оси 1-9

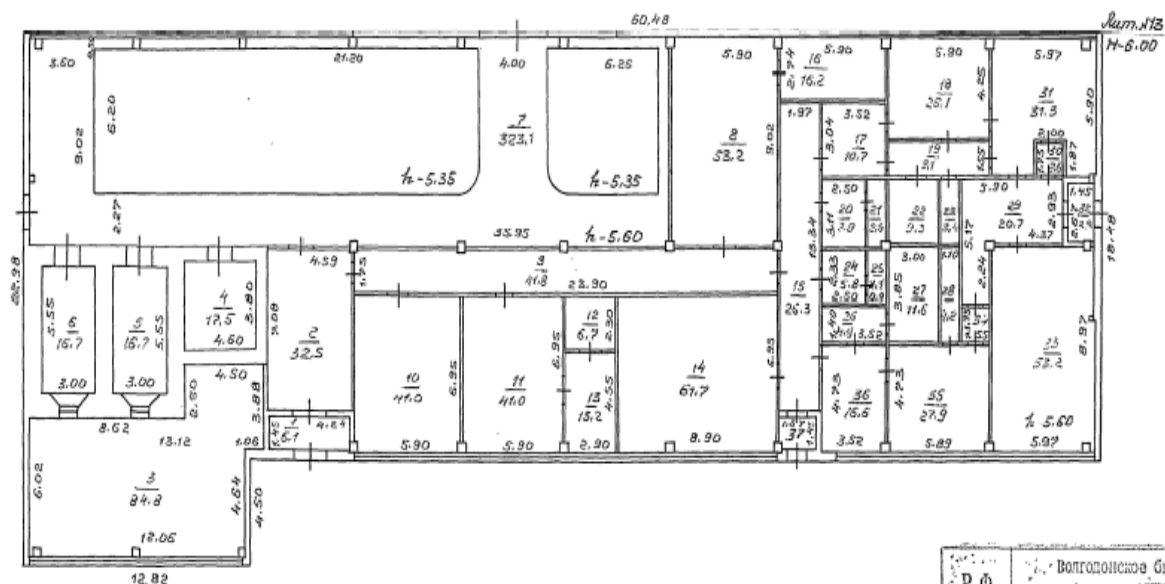




Приложение № 32 к техническому заданию №57-17/5  
 ПРОИЗВОДСТВЕННЫЙ КОРПУС №2  
 Разрез пролёты М-Н, Н-П оси 1-9

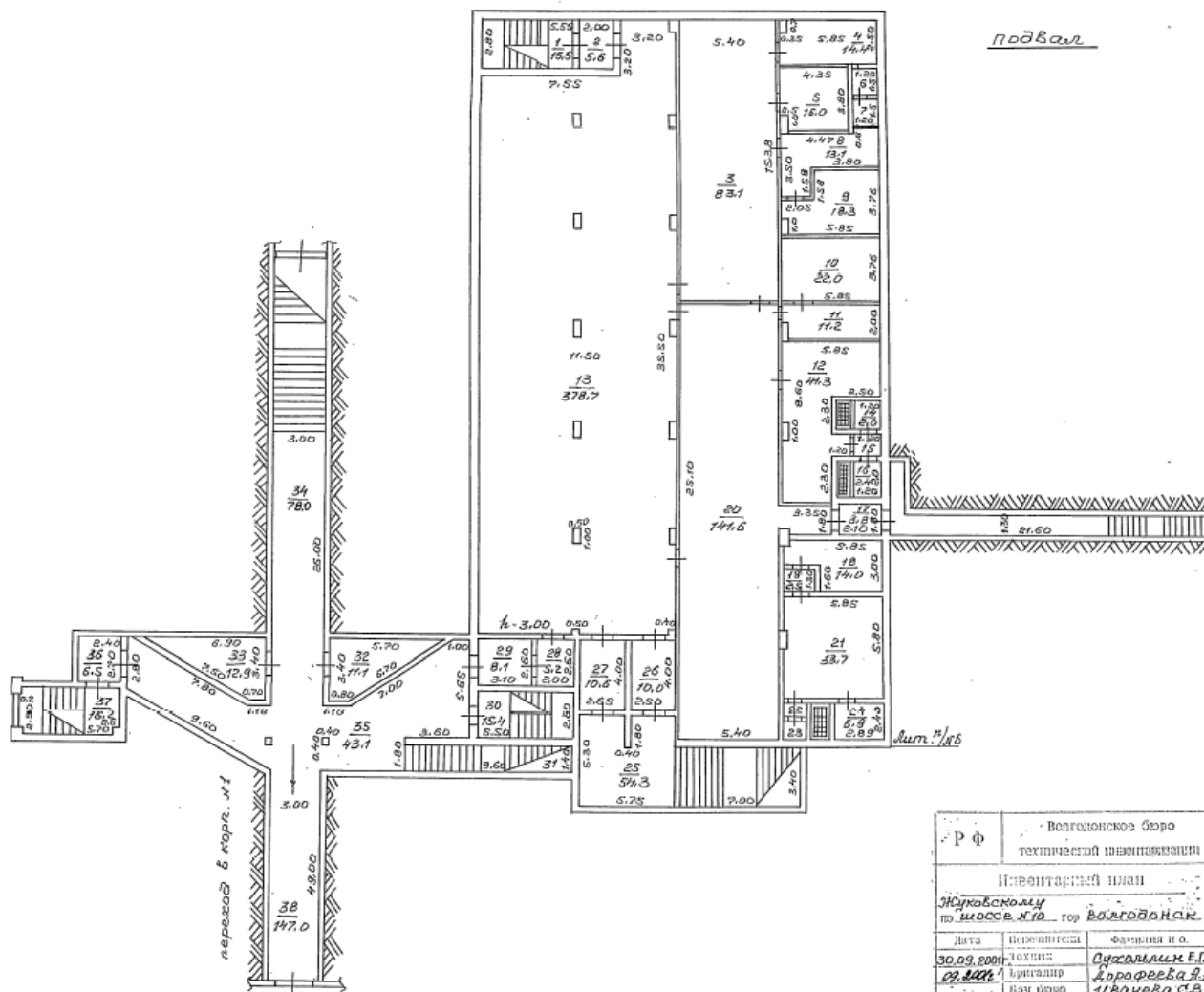


Приложение № 33 к техническому заданию №57-17/5  
здание хранилища изотопов



Р Ф	Волгодонское бюро технической инвентаризации	ИНВ.М 144
Инвентарный план по адресу: г. Волгодонск		Масштаб 1:200
Дата	Инженер	Фамилия И.О.
30.09.2001	Техник	Сухомин Б.Г.
30.09.2001	Бригадир	Дорофеева Л.А.
30.09.2001	Нач. бюро	Иванова С.В.

Приложение № 34 к техническому заданию №57-17/5  
здание административно-бытового корпуса № 1 с подвалом



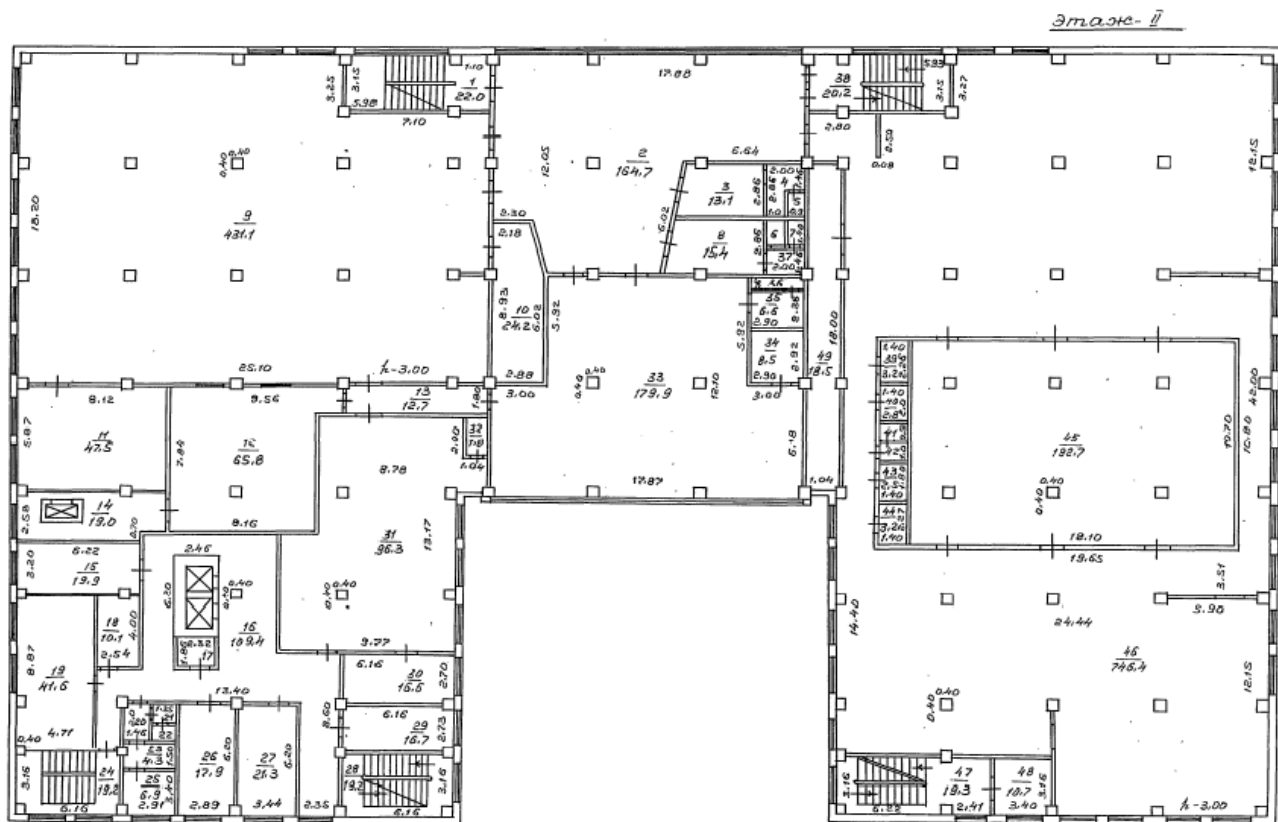
Р Ф	Волгоградское бюро технической инвентаризации	
	Инвентарный план	
Жуковскому по шоссе №10, г. Волгоград		
Дата	Инженеры	Фамилия и и.
30.09.2001	Техник	Сухомлин Е.Г.
09.10.01	Инженер	Дорофеева В.А.
	Нач. бюро	Ивачева С.В.



здание административно-бытового корпуса № 1 с подвалом

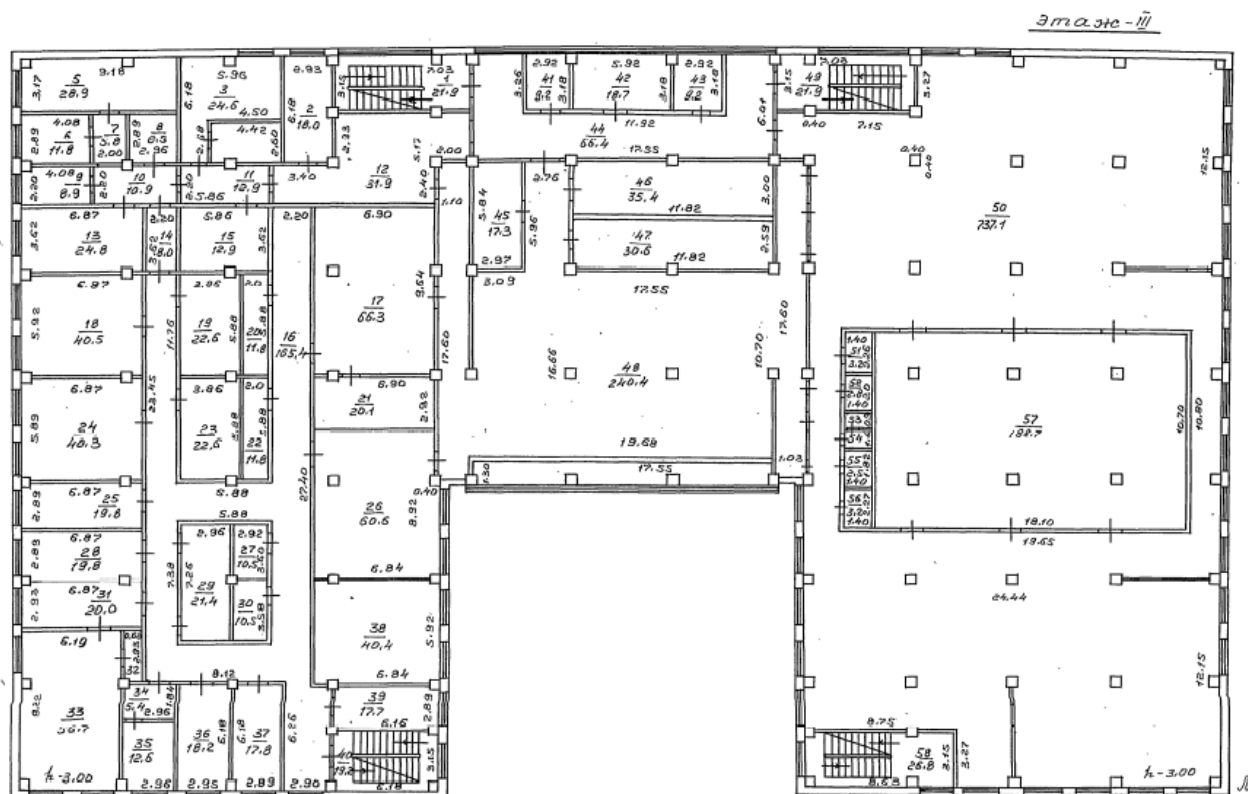
[illegible]

Приложение № 36 к техническому заданию №57-17/5  
здание административно-бытового корпуса № 1 с подвалом



Р Ф	Волгодонское Бюро технической инвентаризации	
	Инвентарный план	
<u>Жуковского</u> <u>по шоссе №10</u> - г. <u>Волгодонск</u>		
Дата	Исполнитель	Фамилия и.о.
30.09.2001	Техник	Сухомин Е.Г.
09.10.01	Бригантир	Дорофеева Л.А.
	Нач. бюро	Ибрачева С.В.

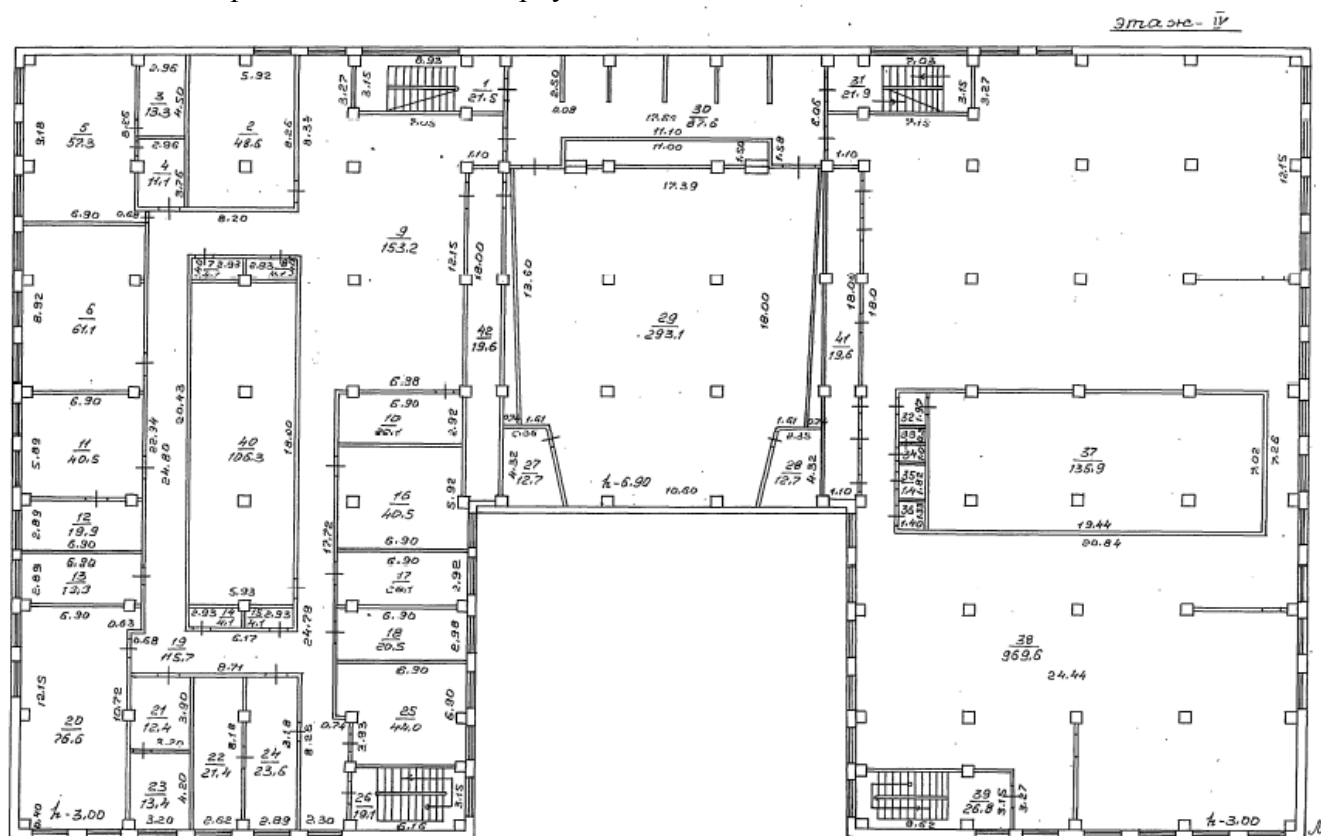
Приложение № 37 к техническому заданию №57-17/5  
здание административно-бытового корпуса № 1 с подвалом



Р Ф		Волгодонское бюро технической инвентаризации	
Инвентарный план			
по техническому заданию № 57-17/5			
по адресу: г. Волгоград			
Дата	Исполнитель	Фамилия и.о.	
30.09.2009	Техник	Сухомлин Е.Г.	
09.10.2009	Бригадир	Магачева Т.	
Пач. бюро			



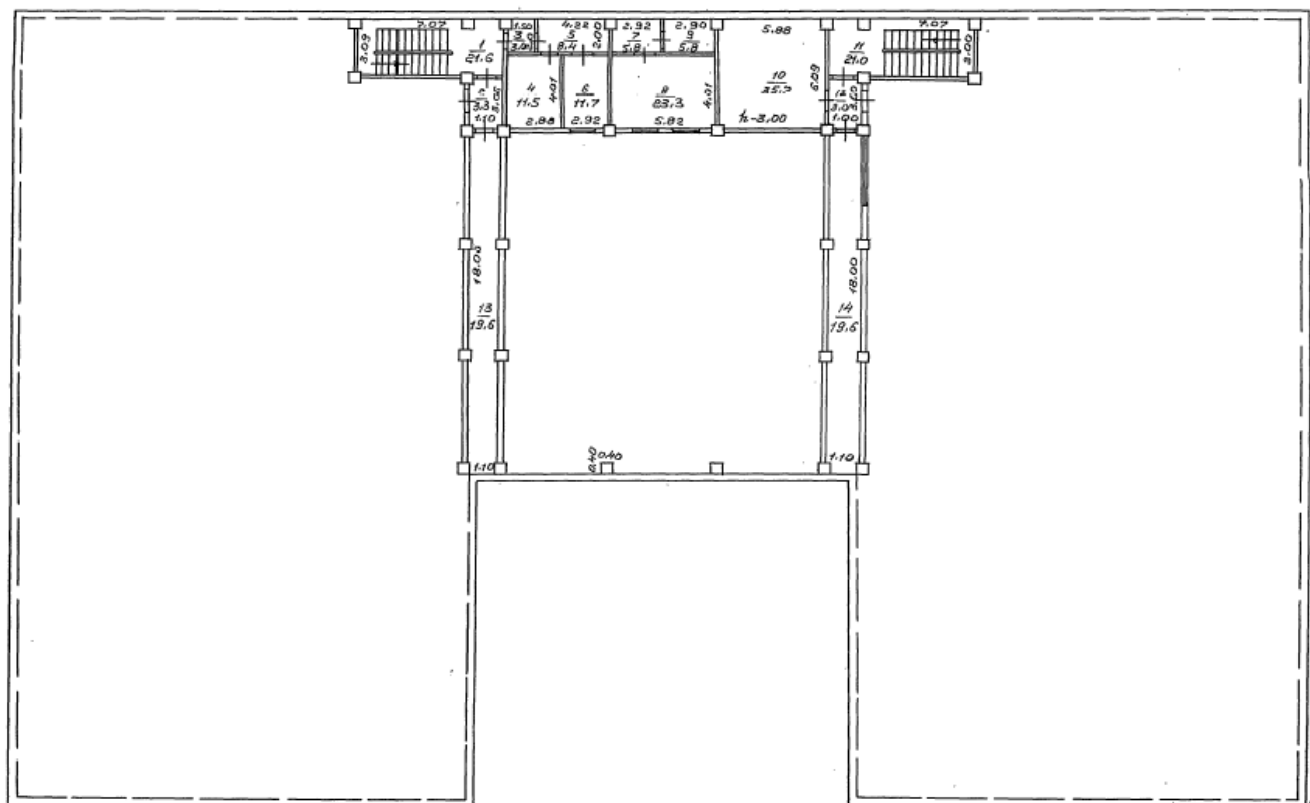
Приложение № 38 к техническому заданию №57-17/5  
здание административно-бытового корпуса № 1 с подвалом



Р Ф	Волгодонское бюро технической инвентаризации	
	Инвентарный план	
	Исх. № 100 по м. Волгодонск	
Дата	Исполнитель	Фамилия и.о.
30.09.2007	Техник	Сидорова Е.Г.
08.10.07	Бригадир	Дорофеева Н.А.
	Нач. бюро	Иванова С.В.

Приложение № 39 к техническому заданию №57-17/5  
здание административно-бытового корпуса № 1 с подвалом

Этаж - V



Р Ф	Волгодонское бюро технической инвентаризации	
Инвентарный план		
Жуковскому по шоссе №10, г. Волгодонск		
Дата	Исполнитель	Фамилия и.о.
30.09.2007	Техник	Сухомлин Е.Г.
09.10.2007	Бригадир	Дорофеева Н.А.
	Нач. бюро	Исачева С.В.