


СОГЛАСОВАНО:  11.11.17

Изм. N подл. Взамен инв. N Подпись и дата

Ведомость объемов работ

№пп	Виды работ	Кол-во	Ед изм	Примечание
1	Устройство перегородки С112 выс 2,5м 2 сл.- 100мм с шумоизоляцией	30,4	м2	
2	Устройство перегородки по типу С112 выс 2,5м 2 сл.- 50мм с облицовкой с одной стороны и дверями	12,8	м2	
3	Устройство облицовки С623 1сл ГКЛ 50мм высота 2,5 м	82,4	м2	
4	Облицовка радиаторов С623 1сл ГКЛ - 50мм	8,5	м2	
5	Установка решеток радиаторов 600х800 из ПВХ	5	шт	
6	Установка доски подоконной ш300мм	7,4	мп	
7	Устройство потолков по типу П113	62	м2	
8	Устройство потолков по типу П19	33	м2	
9	Устройство полов из керамогранита	40	м2	см лист 5
10	Устройство полов из рулонного ПВХ покрытия	35	м2	см лист 5
11	Установка дополнительных конструкций усиления перекрытия L63х4	70/0,273	мп/т	
12	Установка дополнительных опор перекрытия -90х150	10/0,007	шт/т	
13	Установка колонн металлических 80х80	6/0,180	шт/т	
14	Установка балок швеллер 14	8,5/0,104	мп/т	
15	Изготовление и установка лестницы металлической	0,321	т	
16	Устройство ограждения из нерж (комплект)	7	мп	
17	Устройство откосов сущ окна	1	м2	
18	Установка дверей деревянных 2100х900	3	шт	
19	Установка дверей деревянных 2000х800	4	шт	
20	Расчистка , обеспыливание, шпаклевка, подготовка ,клеивание стеклообоями и окраска бетонных и оштукатуренных стен матовой эмалью ПФ	63,7	м2	
21	Подготовка, оклеивание стен из ГКЛ стеклообоями, окраска матовой эмалью ПФ	89,2	м2	


Ведомость объемов работ






№пп	Виды работ	Кол-во	Ед изм	Примечание
22	Шпаклевка, подготовка и окраска потолков матовой эмалью ПФ	95	м2	
23	Подготовка, окраска металлической лестницы и перекрытия	87	м2	

Ведомость листов основного комплекта

Лист	Наименование	Примечание
1	Общие данные	
2	План демонтажа	
3	План на отм 0,00	
4	План на отметке +2,600	
5	Разрез 14-14	
6	Лестница. Марш	
7	Лестница. Площадка. Колонны.	
8	Спецификация	
9	Ограждение	

Проект выполнен на основании 12.--.Т3.2381.45 от 27.06.2017. Проектом предусмотрены работы по демонтажу конструкций, восстановлению и усилению перекрытия, устройство металлической лестницы, устройство полов, облицовка стен и потолков, облицовка несущих конструкций и оборудования, отделочные работы. Работы по ремонту отопления, вентсистемы, прокладке эл.сетей и освещения, установке пож.сигнализации и пр. выполняются по соответствующим отдельным проектам.

Калининская АЭС  
в производство  
«20» 11 2017г.  
Подпись 

				ОРЗ 3166-АИ			
				Калининская АС			
Изм. Лист	№ докум .	Подпись	Дата	Машзал 1,2 блока Реконструкция, ремонт помещения Э-107/2	Стадия	Лист	Листов
ЗГИР	Волков		11.12		Р	1	9
НОРЗ	Масенькин		11.12				
Рук.группы	Баулин		11.12				
Н. контроль	Чернова		11.12				
Чертил	Красноперова		11.12	Общие данные.	Калининская АС ОРЗ		



СОГЛАСОВАНО:

Взамен инв. N

Подпись и дата

Инв. N подл.

Ведомость объемов работ

№пп	Виды работ	Кол-во	Ед изм	Примечание
1	Устройство перегородки С112 выс 2,5м 2 сл.- 100мм с шумоизоляцией	30,4	м2	
2	Устройство перегородки по типу С112 выс 2,5м 2 сл.- 50мм с облицовкой с одной стороны и дверями	12,8	м2	
3	Устройство облицовки С623 1сл ГКЛ 50мм высота 2,5 м	82,4	м2	
4	Облицовка радиаторов С623 1сл ГКЛ - 50мм	8,5	м2	
5	Облицовка по типу С623 2сл ГКЛ	12,8	м2	
6	Установка решеток радиаторов 600х800 из ПВХ	5	шт	
7	Установка доски подоконной ш300мм	7,4	мп	
8	Устройство потолков по типу П113	62	м2	
9	Устройство потолков по типу П19	33	м2	
10	Устройство ц/п стяжки (выравнивающей) 20мм	39,6	м2	
11	Устройство полов из керамогранита/ плитуса	40/44	м2	см лист 5
12	Устройство полов из рулонного ПВХ покрытия по перекрытию/ плитуса ПВХ	35/36	м2	см лист 5
13	Установка дополнительных конструкций усиления перекрытия L63х4	70/0,279	мп/т	
14	Установка дополнительных опор перекрытия -90х150	10/0,007	шт/т	
15	Установка колонн металлических 80х80	7/0,210	шт/т	
16	Установка балок швеллер 14	8,5/0,104	мп/т	
17	Изготовление и установка лестницы металлической	0,321	т	
18	Устройство ограждения из нерж (комплект)	7,5	мп	
19	Устройство обрамлений из уголка ПВХ 20х20	90	мп	
20	Установка окна из ПВХ 670х800	1	шт	
21	Устройство откосов окна из ПВХ	2,1мп	мп	
22	Устройство перемычки из уголка 2х50х50х5 и полосы 40х4 х 120мм 5шт длиной 1000мм	1	шт	
23	Установка дверей деревянных 2100х900	3	шт	
24	Установка дверей деревянных 2000х800	4	шт	

Ведомость объемов работ



№пп	Виды работ	Кол-во	Ед изм	Примечание
25	Облицовка стен по типу С623 1 сл листами ГКЛ на клею	44,7	м2	
26	Подготовка, оклеивание стен из ГКЛ стеклообоями, окраска матовой эмалью ПФ	222	м2	
27	Шпаклевка, подготовка и окраска потолков матовой эмалью ПФ	95	м2	
28	Подготовка, окраска металлической лестницы и перекрытия	88	м2	
29	Установка радиаторных решеток металлических (ниша эл.кабеля) 800х300мм	3	шт	

Ведомость листов основного комплекта

Лист	Наименование	Примечание
1	Общие данные	
2	План демонтажа	
3	План на отм 0,00	
4	План на отметке +2,600	
5	Разрез 14-14	
6	Лестница. Марш	
7	Лестница. Площадка. Колонны.	
8	Спецификация	
9	Ограждение	

Проект выполнен на основании 12.--.ТЗ.2381.45 от 27.06.2017. Проектом предусмотрены работы по демонтажу конструкций, восстановлению и усилению перекрытия, устройство металлической лестницы, устройство полов, облицовка стен и потолков, облицовка несущих конструкций и оборудования, отделочные работы. Работы по ремонту отопления,вентсистемы, прокладке эл.сетей и освещения, установке пож.сигнализации и пр. выполняются по соответствующим отдельным проектам.

Взамен листа 1 (изм ведомость видов и объемов работ после демонтажа конструкций)

				ОРЗ 3166-АИ				
1				Калининская АС				
Изм. Лист	№ докум .	Подпись	Дата	Машзал 1,2 блока Реконструкция, ремонт помещения Э-107/2		Стадия	Лист	Листов
						Р	1изм	9
НОРЗ	Масенькин			Общие данные.		Калининская АС ОРЗ		
Н. контроль	Чернова		28.07					
Чертил	Красноперова		28.07					

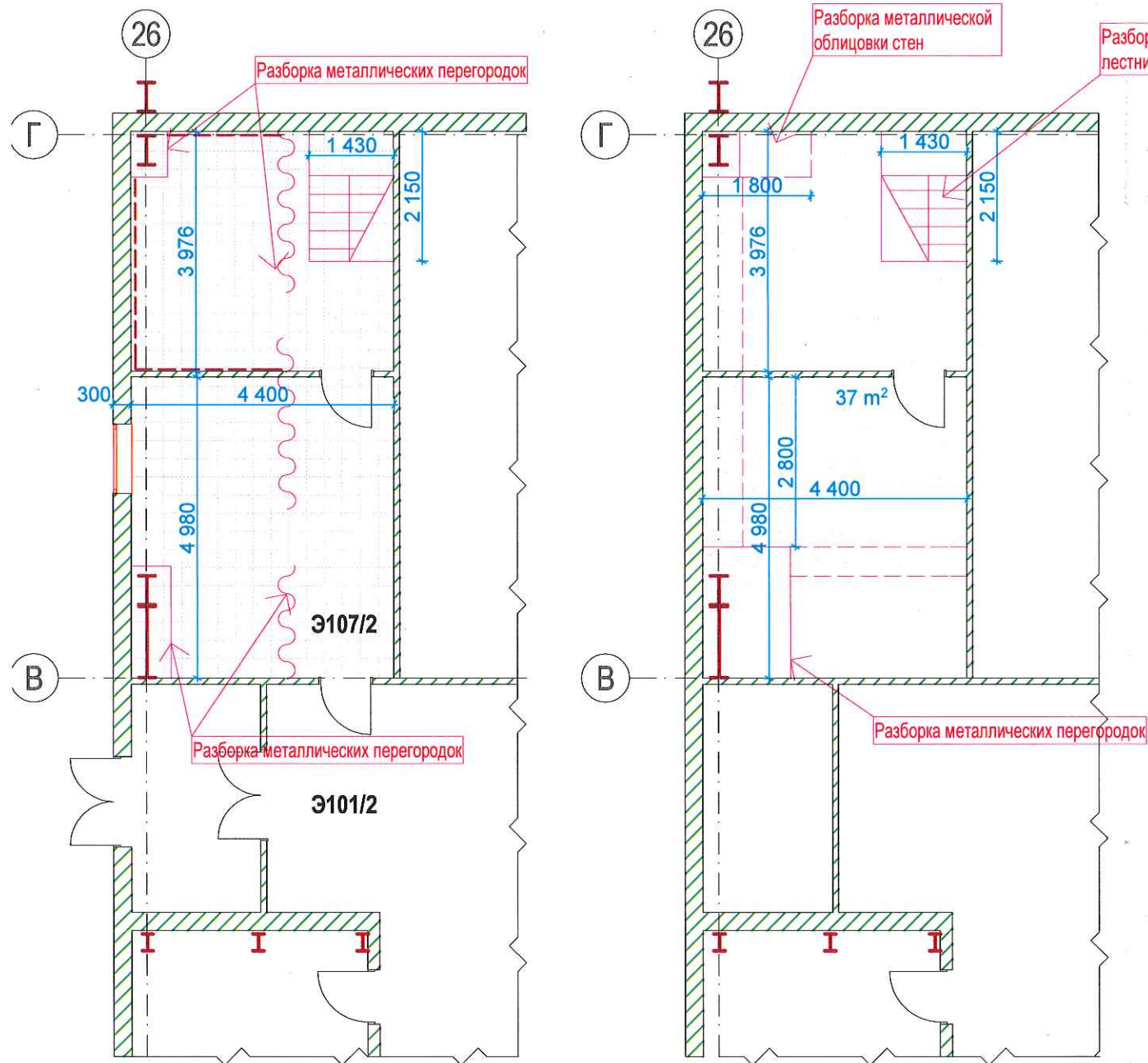


СОГЛАСОВАНО:

Взамен инв. N

Подпись и дата

Инв. N подл.



Перегородки металлические по металлическому каркасу

Перегородки ограждающие несущие конструкции

### Ведомость демонтажных работ (конструкции)

№пп	Виды работ	Кол-во	Ед изм	Примечание
1	Демонтаж лестницы металлической	0,46	т	
2	Демонтаж перегородки металлической	0,33	т	
3	Разборка полов из керамической плитки	39,6	м2	
4	Разборка облицовки стен из металлических панелей выс.1,5м	13,2	м2	
5	Разборка полов из рулонного покрытия (пластикат)	37	м2	
6	Разборка металлических листов пола перекрытия	37	м2	
7	Демонтаж дверных блоков	1	шт	
8	Частичная разборка перекрытий металлических (каркас)	3/0,12	м2/т	
9	Разборка облицовки конструкций и воздуховодов	20,5	м2	
10	Демонтаж окна 670х1300мм	1	шт	
11	Устройство проема 900х2100мм в кирп. стене 120мм	1,9	м2	
12	Демонтаж сетей эл.снабжения и эл.освещения			выполнить по дефектной ведомости учесть в разделе ЭС
13	Демонтаж регистров отопления			выполнить по дефектной ведомости учесть в разделе ОВ
14	Демонтаж датчиков АУПС	22	шт	
15	Демонтаж кабеля АУПС	57	мп	

Данные по демонтажу АУПС предоставлены ЭЦ

				ОРЗ 3166-АИ		
				Калининская АС		
Изм. Лист	№ докум.	Подпись	Дата	Машзал 1,2 блока Реконструкция, ремонт помещения Э-107/2	Стадия	Лист
НОРЗ	Масенькин				Р	2
Н. контроль	Чернова		28.07	План демонтажа.	Калининская АС ОРЗ	
Чертил	Красноперова		28.07			



26



- СОГЛАСОВАНО:

Инв. N подл.

(Конструкции 1 яруса)

Узлы примыкания к стенам и полу выполнить по рекомендации Тиги-Кнауф

№ пп	Обозначение	Наименование	Ед изм	Кол-во	Примечание
Д1	ГОСТ 475-2016	Двери глухие ДГ 2100х900 с замком	шт	2	
Д2	ГОСТ 475-2016	Двери жалюзийные деревянные с защелкой 2000*х 800мм	шт	2	

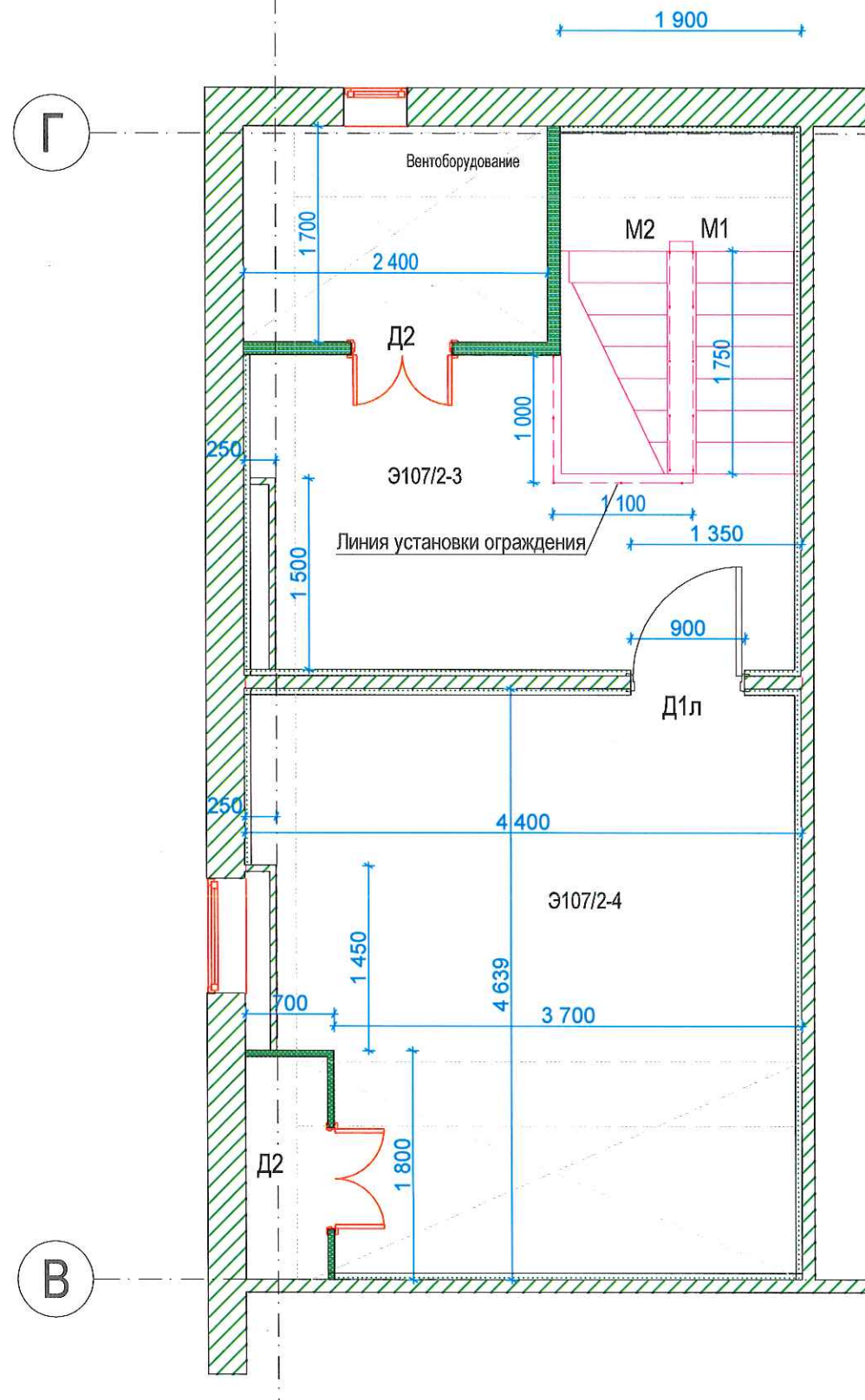
Калининская АС  
ОРЗ

				ОРЗ 3166-АИ			
				Калининская АС			
Изм. Лист	№ докум .	Подпись	Дата	Машзал 1,2 блока Реконструкция, ремонт помещения Э-107/2	Стадия	Лист	Листов
					Р	3	
НОРЗ	Масенькин			План на отм 0,00.	Калининская АС ОРЗ		
Рук.группы	Баулин						
Н. контроль	Чернова	 28.03					
Чертил	Красноперова	 28.03					



26

План на отм. 2,600



- ПЕРЕГОРОДКА ПО ТИПУ С112 ГКЛ 2 СЛОЯ, ВЫСОТА 2,5М -100ММ
- ПЕРЕГОРОДКА ПО ТИПУ С112 ГКЛ 2 СЛОЯ ОБЛИЦОВКА С ОДНОЙ СТОРОНЫ, ВЫСОТА 2,5М -50ММ
- ОБЛИЦОВКА ПО ТИПУ С623 ГКЛ 2 СЛОЯ ВЫСОТА 2,5М -50ММ
- ОБЛИЦОВКА РАДИАТОРОВ ПО ТИПУ С623 ГКЛ 2 СЛОЯ ВЫСОТА ДО 1 М-50ММ

## Спецификация перегородок

(Конструкции 2 яруса)

№ пп	Обозначение	Наименование	Ед изм	Кол-во	Примечание
1	Комплектные системы Тиги-Кнауф 1.031.9-2.07.1	Перегорodka C112 выс 2,5м 2 сл.- 100мм Шумоиз-я 50мм ИЗОБЕР	м2	9,4	с дверным проемом
2	Комплектные системы Тиги-Кнауф 1.073.9-2.08	Облицовка С623 1сл ГКЛ 50мм высота 2,5 м	м2	48,4	
3	Комплектные системы Тиги-Кнауф 1.073.9-2.08	Облицовка радиаторов С623 1сл ГКЛ - 50мм	м2	3,5	
4	Комплектные системы Тиги-Кнауф 1.031.9-2.07.1	Перегорodka по типу С112 выс 2,5м 2 сл.- 50мм с облицовкой с одной стороны и 2 дверями	м2	4,6	
5		Решетка для радиатора 600х800мм пластик.	шт	2	
6		Доска подоконная ПВХ ш300мм	мп	7,4	

Узлы примыкания к стенам и полу выполнить по рекомендации Тиги-Кнауф

## Спецификация дверей

№ пп	Обозначение	Наименование	Ед изм	Кол-во	Примечание
Д1л	ГОСТ 475-2016	Двери глухие ДГ 2100х900 с замком	шт	1	
Д2	ГОСТ 475-2016	Двери жалюзийные деревянные с защелкой 2000*х 800мм	шт	2	

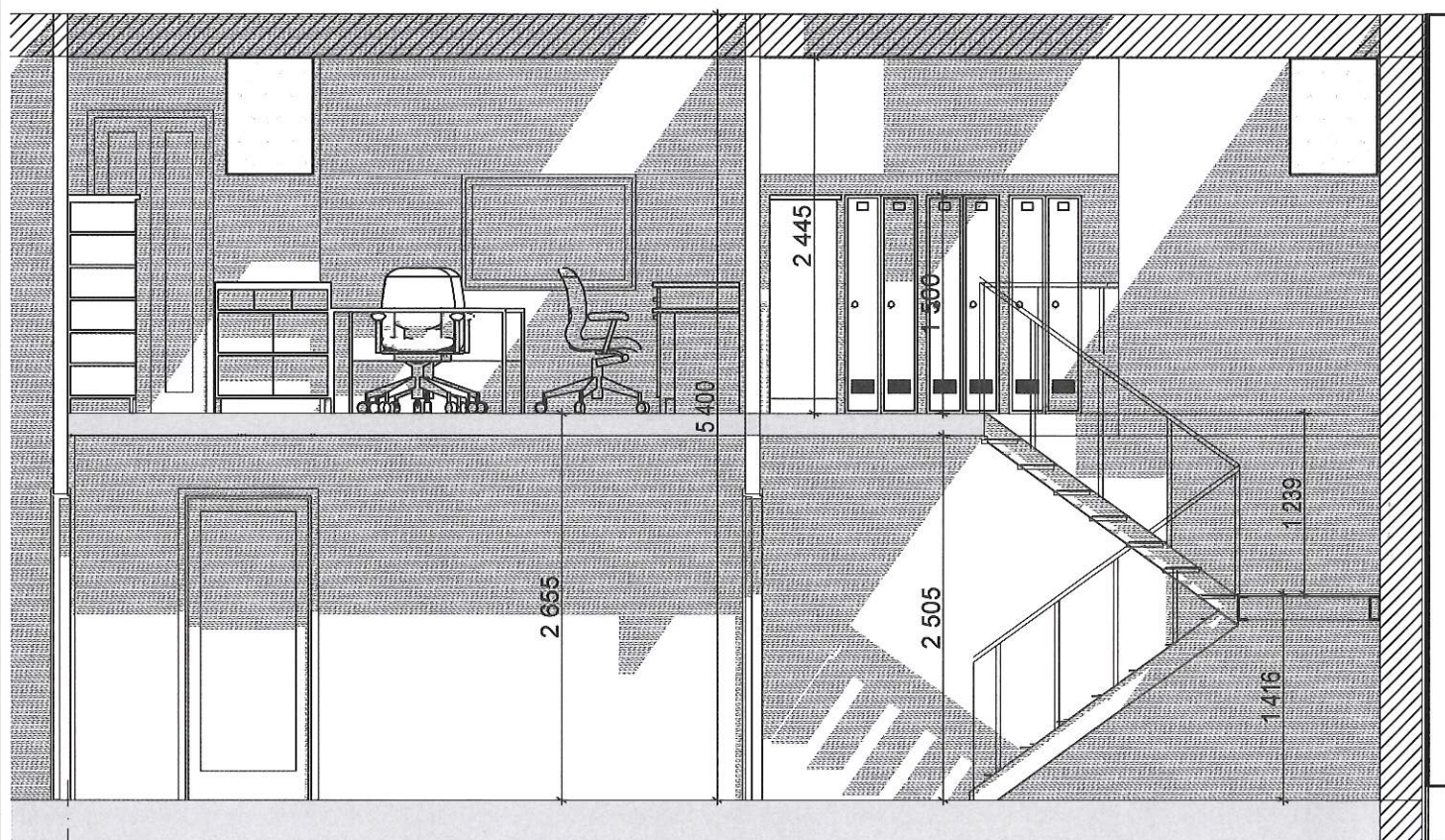
ОРЗ 3166-АИ

Калининская АС

Изм. Лист	№ докум.	Подпись	Дата	Машзал 1,2 блока Реконструкция, ремонт помещения Э-107/2	Стадия	Лист	Листов
НОРЗ	Масенькин				Р	4	
Рук. группы	Баулин						
Н. контроль	Чернова						
Чертил	Красноперова						
План на отм 2,600.					Калининская АС ОРЗ		



Разрез 14-14



## Экспликация полов

Наименование или номер помещения по проекту	Тип пола по проекту	Схема пола или номер узла по серии	Элементы пола и их толщина	Площадь пола, м2
Э107/2 1 уровень			Керамогранит - 8мм Клей плиточный 5мм Ц\песчаная выравнивающая стяжка -30мм Сущ. основание	40
Э107/2 2 уровень			Гомогенный линолеум - 4мм ДСП 2 сл - 20мм Перекрытие из металла - 150мм (шумоизоляция Изолвер 100мм)	35

## Спецификация потолков

№ пп	Обозначение	Наименование	Ед изм	Кол-во	Примечание
1	Комплектные системы Тиги-Кнауф 1.045.9-2.08.	Потолок по типу П113 в одном уровне- 50мм	м2	62	
2	Комплектные системы Тиги-Кнауф 1.045.9-2.08.	Потолок по типу П19 - 50мм	м2	33	Облицовка конструкций, балок

## Спецификация мебели

№ пп	Обозначение	Наименование	Ед изм	Кол-во	Примечание
	ООО "Диком"	Шкаф металлический гардеробный двухсекционный ОД-227 513x1500x500	шт	9	

Перечень остальной мебели и оборудования определяется заказчиком

ООО "Диком" Шкаф металлический гардеробный ОД-227 513x1500x500



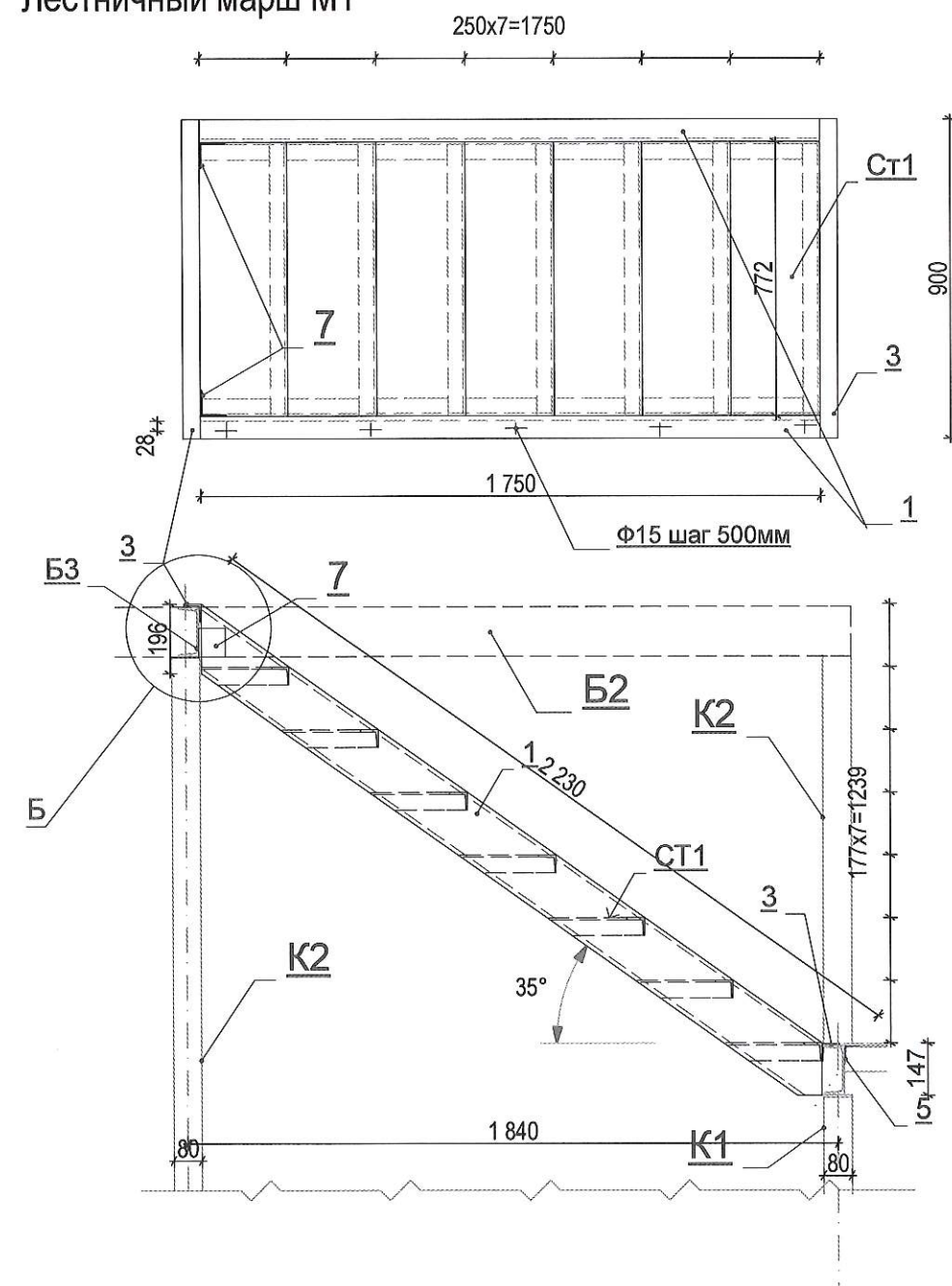
ОРЗ 3166-АИ

Калининская АС

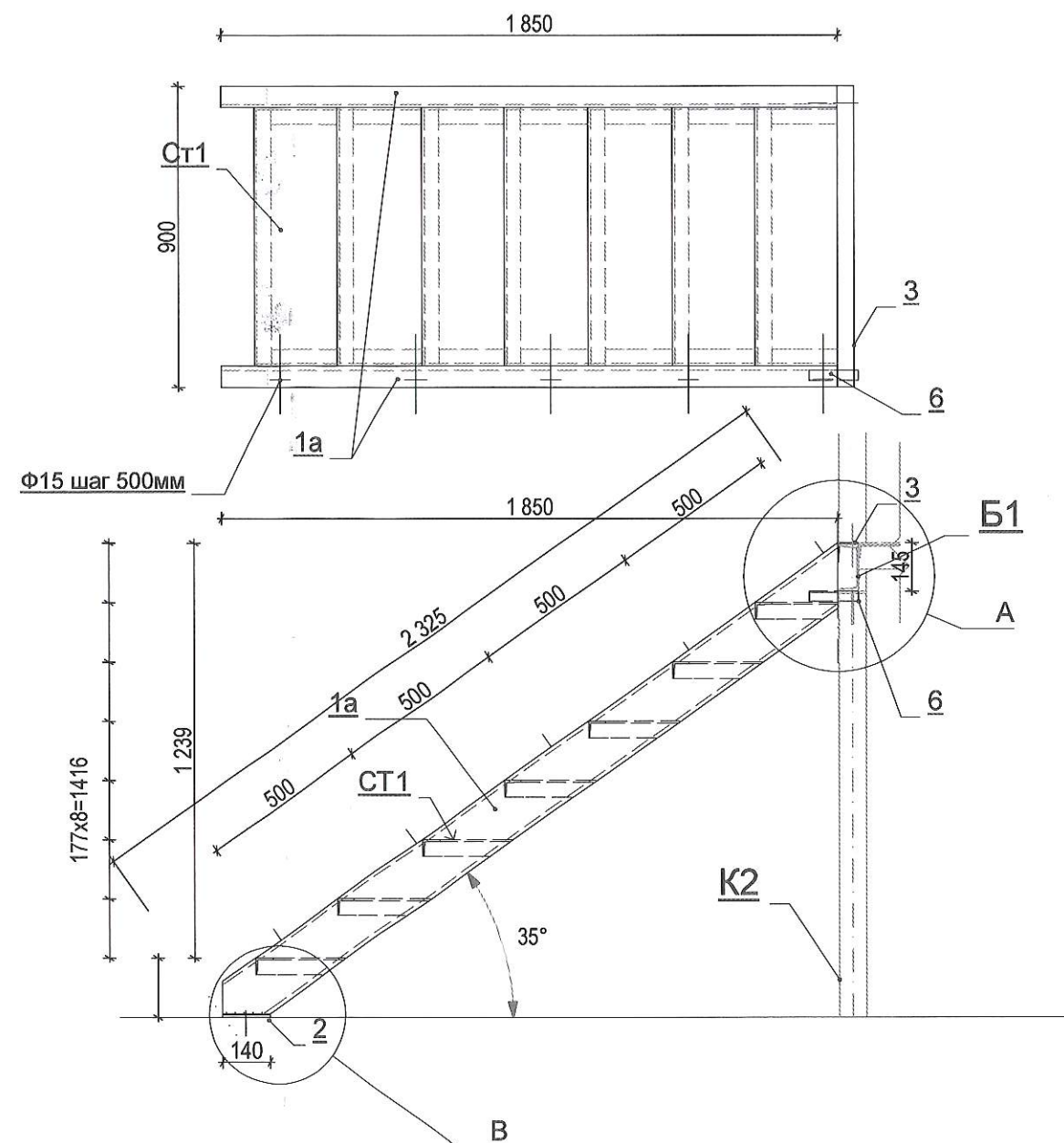
Изм.	Лист	№ докум.	Подпись	Дата	Калининская АС			
					Машзал 1,2 блока Реконструкция, ремонт помещения Э-107/2	Стадия	Лист	Листов
						Р	5	
НОРЗ	Масенькин			11.17	Разрез 14-14.	Калининская АС ОРЗ		
Рук. группы	Баулин							
Н. контроль	Чернова			11.17				
Чертил	Красноперова			11.17				



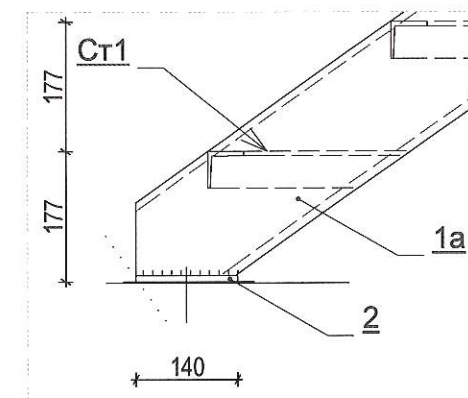
Лестничный марш М1



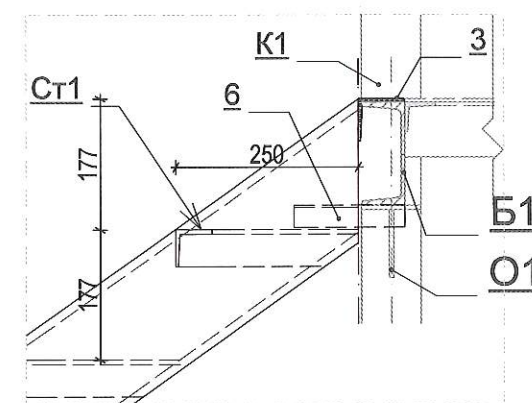
Лестничный марш М2



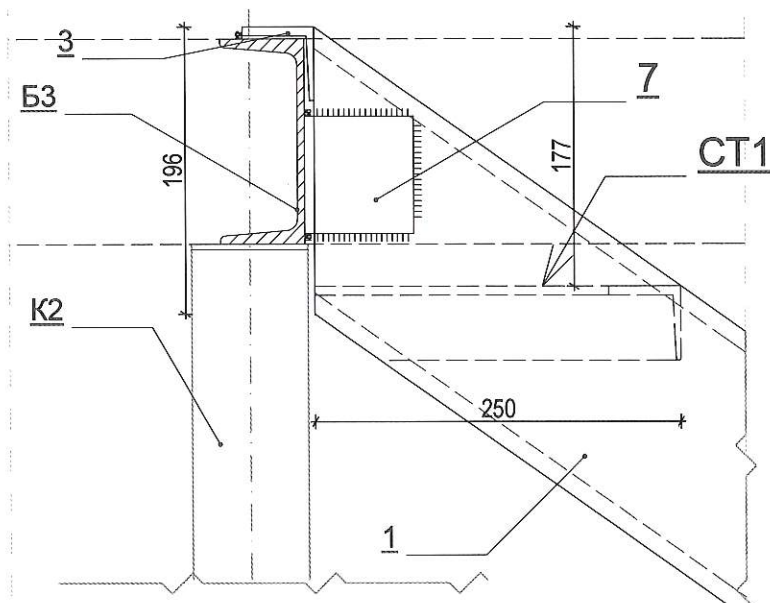
В



А



Б



СОГЛАСОВАНО:

Масенькин 11.11.17

Взамен инв. N

Подпись и дата

Инв. N подл.

ОРЗ 3166-АИ

Калининская АС

Машзал 1,2 блока  
Реконструкция, ремонт помещения Э-107/2

Стадия	Лист	Листов
Р	6	

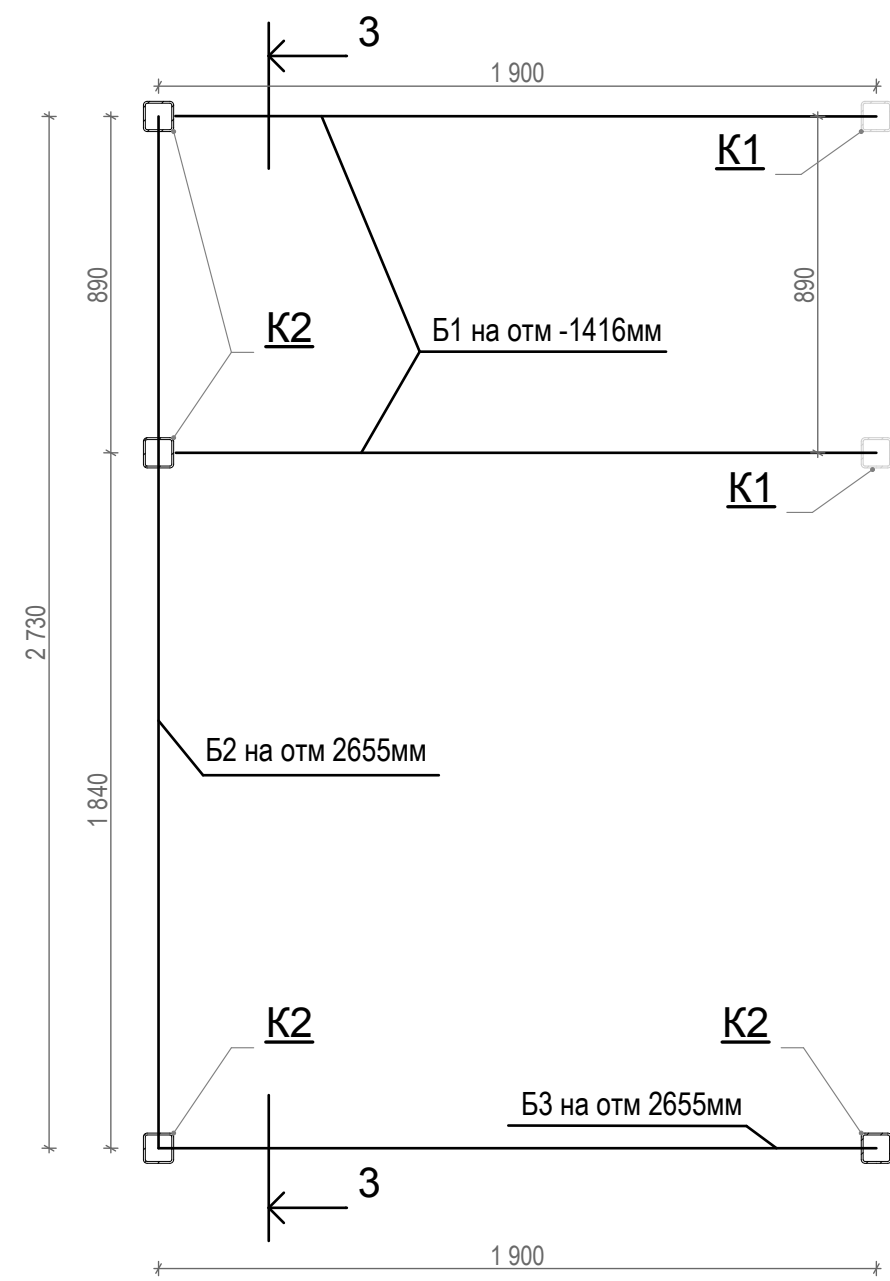
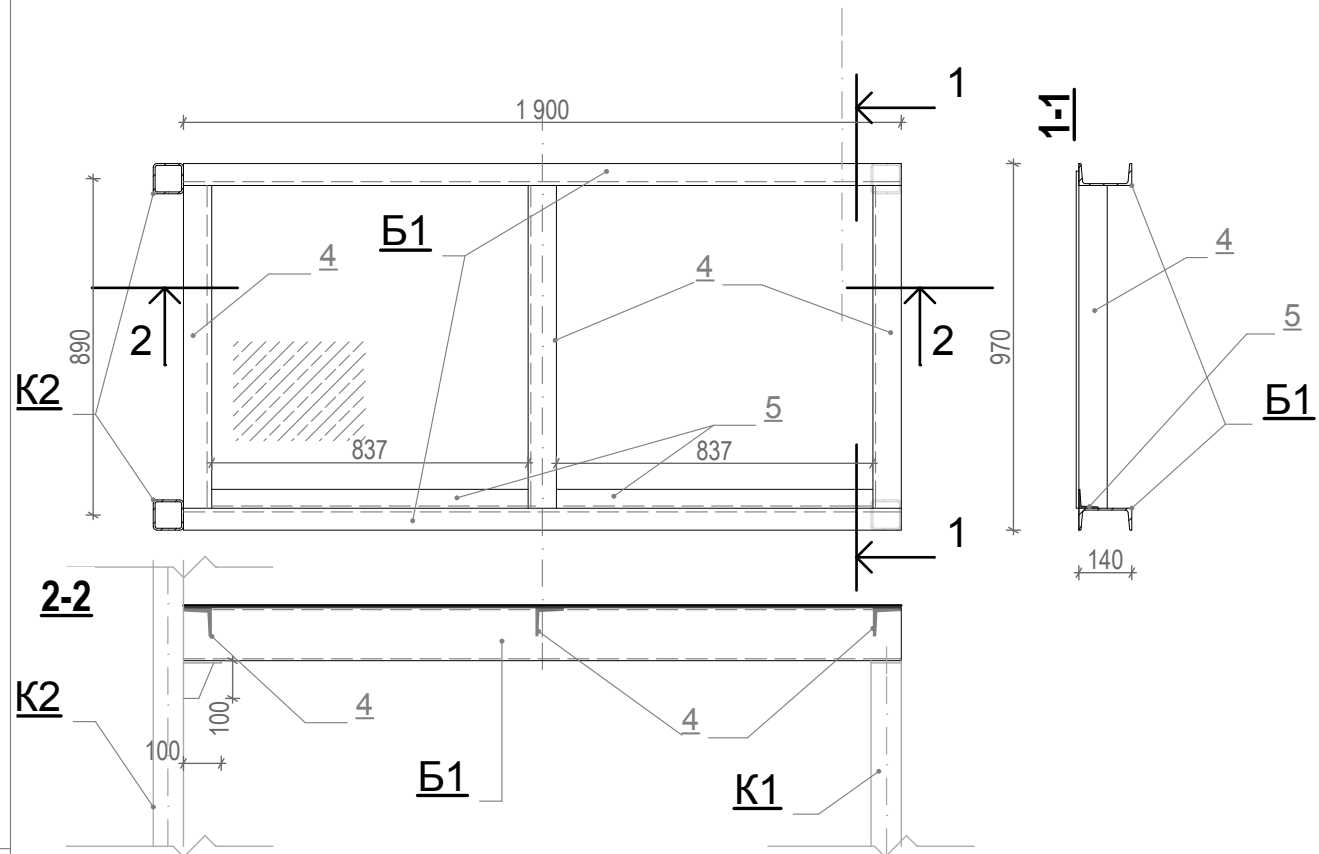
Изм. Лист	№ докум.	Подпись	Дата
НОРЗ	Масенькин	Масенькин	11.11.17
Рук. группы	Баулин	Баулин	11.11.17
Н. контроль	Чернова	Чернова	11.11.17
Чертил	Красноперова	Красноперова	11.11.17

Лестница. Марш..

Калининская АС  
ОРЗ

СОГЛАСОВАНО:

Инов. N подл.	Подпись и дата	Взамен инв. N	



Сварку производить электродами типа Э42 ГОСТ 9467-75.  
Металлические конструкции перекрытия и лестницы огрунтовать ГФ021 и окрасить ПФ115 (RAL7045)

				ОРЗ 3166-АИ			
Изм. Лист	№ докум .	Подпись	Дата	Калининская АС			
				Машзал 1,2 блока Реконструкция, ремонт помещения Э-107/2	Стадия	Лист	Листов
					Р	7	
НОРЗ	Масенькин			Лестница. Площадка. Колонны..	Калининская АС ОРЗ		
Рук. группы	Баулин						
Н. контроль	Чернова						
Чертил	Красноперова						



СОГЛАСОВАНО:

Взамен инв. N

Подпись и дата

Инв. N подл.

Спецификация (Лестница)

Марка	№дет	Сечение	Длина мм	Кол-во		Масса в кг			Примечание
				шт		Дет	Всех	Марки	
Ст1				14				157,64	
		L 50x5	250	2		0,94	1,88		
		L 50x5	772	1		2,91			
		- 250x4	772	1		6,47			Рифленая сталь
	1	[ 16	2230	2		31,69	63,38	63,38	
	1a	[ 16	2325	2		33,02	66,04	66,04	
	2	- 70x6	145	2		0,01	0,02	0,02	1 отв Ф15 для анкера Ф12
	3	L 75x5	900	3		5,22	15,66	15,66	
Б1		[ 14	1900*	2		23,37	46,74	46,74	Размер уточнить по месту
	4	L 75x5	800	3		4,64	13,92	13,92	
	5	L 50x5	837	2		3,16	6,32	6,32	
	6	L 30x4	200	2		0,36	0,72	0,72	
	7	L 75x5	90	2		0,52	1,04	1,04	
		- 900x4	1900	1		57,29	57,29	57,29	Рифленая сталь
О1				2				1,88	
		- 100x6	100	2		0,47	0,94		
К1				2				33,52	
		□ 80x5	1260	1		14,41	14,41		
		- 200x6	200	1		1,88	1,88		4 отв Ф15 для анкера Ф12
		- 100x6	100	1		0,47	0,47		
К2				5				154,9	
		□ 80x5	2503	1		28,63			
		- 200x6	200	1		1,88			4 отв Ф15 для анкера Ф12
		- 100x6	100	1		0,47			
Б2		[ 14	2730	1		33,58	33,58	33,58	
Б3		[ 14	1900	1		23,37	23,37	23,37	
	8	- 90x6	180	1		0,38	0,38	0,38	
С1		L 75x5	2950	1		17,11	17,11	17,11	
		L 63x4	70000			273		273	Дополнительное усиление существующего перекрытия
		- 90x6	1500			6,36		6,36	Дополнительные опоры (столпики) существующего перекрытия

Спецификация металлопроката

Наименование профиля ГОСТ, ТУ	Наименование или марка металла ГОСТ, ТУ	№ или размеры профиля	Масса металлопроката по элементам конструкций, кг					Общая масса кг
			Поз	Колонна, связи	Балка	Перекрытие	Лестница и пр.	
Уголки стальные горячекатанные равнополочные ГОСТ 8509-93	С245 ГОСТ 27772-88	L 30x4	1				0,72	0,72
		L 50x5	2				11,11	11,11
		L 63x4	3			273		273
		L 75x5	4	17,11			30,62	47,73
Швеллеры стальные горячекатанные ГОСТ 8240-97	С245 ГОСТ 27772-88	[ 16	5				129,42	129,42
		[ 14	6		103,69			103,69
Трубы стальные квадратные ГОСТ 8639-82	С245 ГОСТ 27772-88	□ 80x5	7	176,67				176,67
Листы стальные с чечевичным и ромб. рифл. ГОСТ 8568-77	С245 ГОСТ 27772-88						147,87	147,87
		t = 4	8					
Прокат стальной горячекатаный полосовой. ГОСТ 103-2006	С245 ГОСТ 27772-88	t = 6	9	5,17		6,36	0,4	11,53
Прокат горячекатаный листовой ГОСТ19903-2015	С245 ГОСТ 27772-88	t = 6	10	11,28				11,28
Всего				210,23	103,69	279,36	320,14	913,42

ОРЗ 3166-АИ

Калининская АС

Изм. Лист	№ докум.	Подпись	Дата	Машзал 1,2 блока Реконструкция, ремонт помещения Э-107/2			Стадия	Лист	Листов
НОРЗ	Масенькин						Р	8	
Рук. группы	Баулин						Калининская АС ОРЗ		
Н. контроль	Чернова								
Чертил	Красноперова								



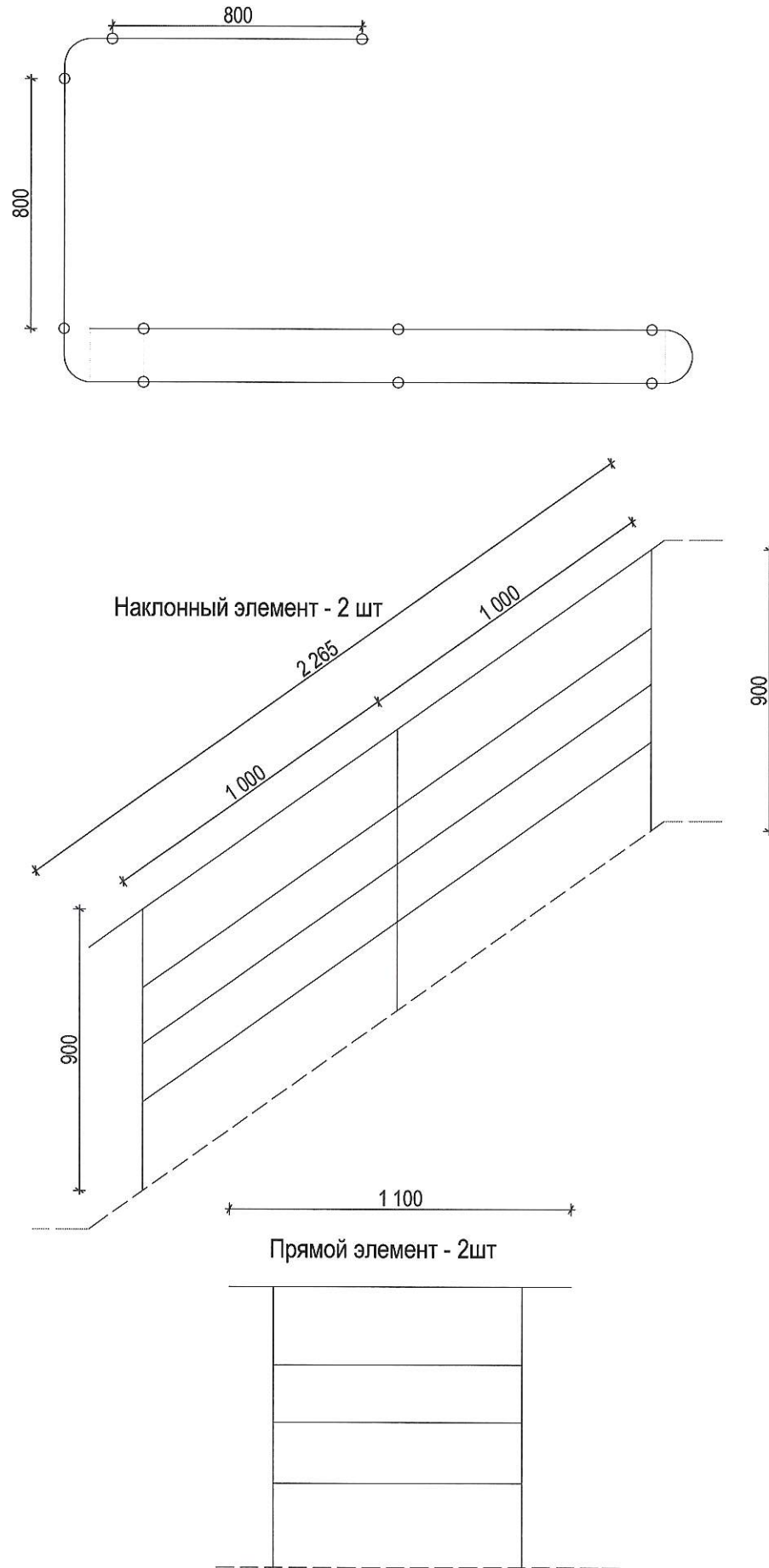
СОГЛАСОВАНО:

Изм. 1  
14.01.17

Взамен инв. N

Подпись и дата

Инв. N подл.



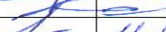
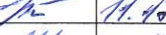


См лист 4

Спецификация к схеме расположения элементов (ограждение)

№ пп	Обозначение	Наименование	Ед изм	Кол-во	Примечание
1	Стойка опора из нерж. стали		шт	10	
2		Стойка	шт	1	
3		Держатель для поручня	шт	1	
4		Ригеледержатель	шт	3	
5		Крепежный фланец с чашкой	шт	1	
6		Саморез по металлу (размер по модели)	шт	3	
7	Поручень		мп	7	
8	Ригель		мп	17,5	
9	Заглушка		шт	2	
10	Отвод 360*		шт	1	
11	Отвод 90		шт	2	

соединители для труб по рекомендации производителя

				ОРЗ 3166-АИ			
				Калининская АС			
Изм. Лист	№ докум .	Подпись	Дата	Машзал 1,2 блока Реконструкция, ремонт помещения Э-107/2	Стадия	Лист	Листов
					Р	9	
НОРЗ	Масенькин		11.17	Ограждение.	Калининская АС ОРЗ		
Рук. группы	Баулин		11.17				
Н. контроль	Чернова		11.17				
Чертил	Красноперова		11.17				