

Ниппель 4371

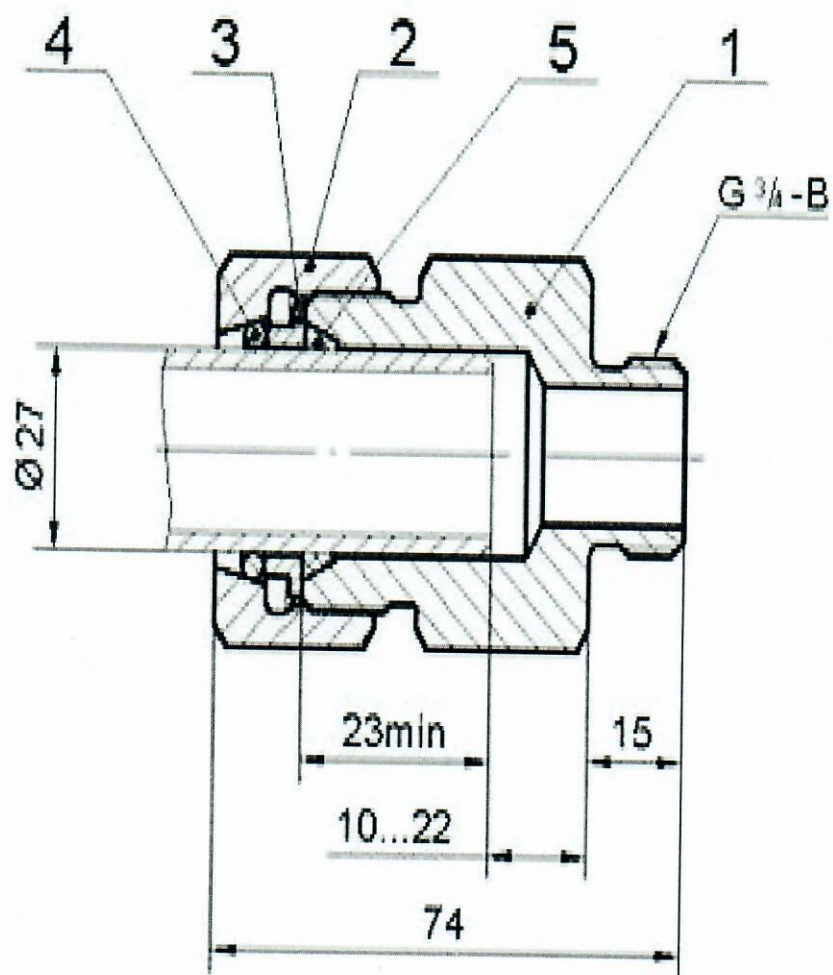
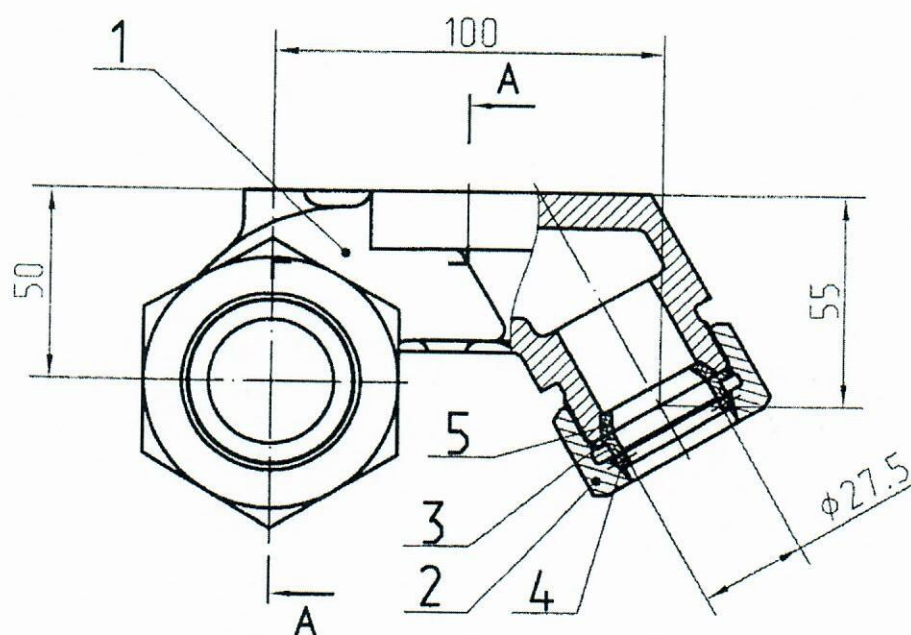
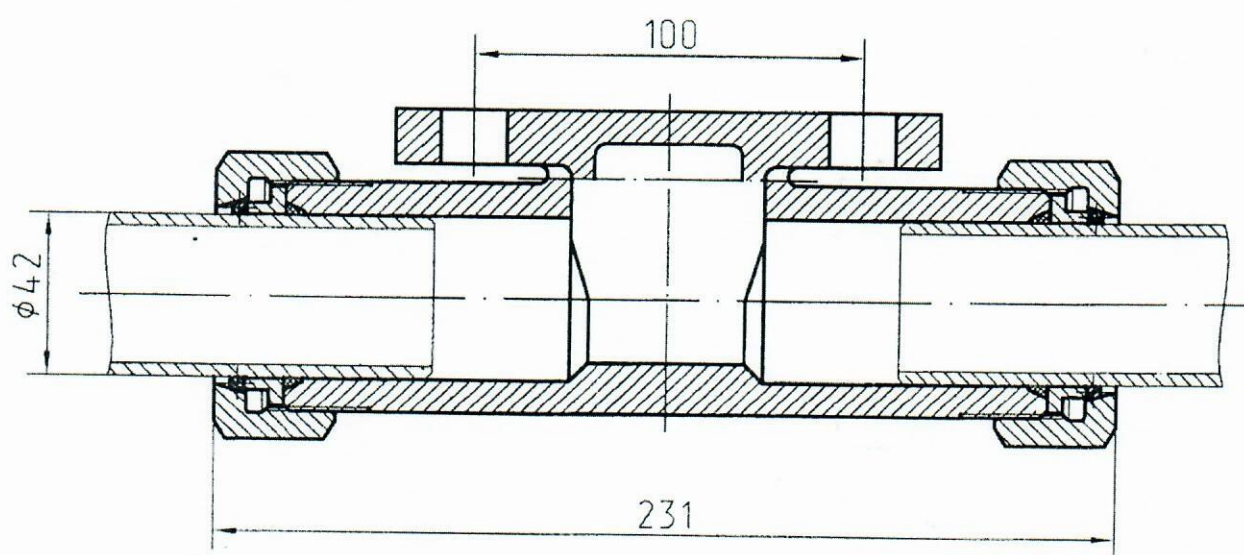


Рисунок 2

Тройник 4375

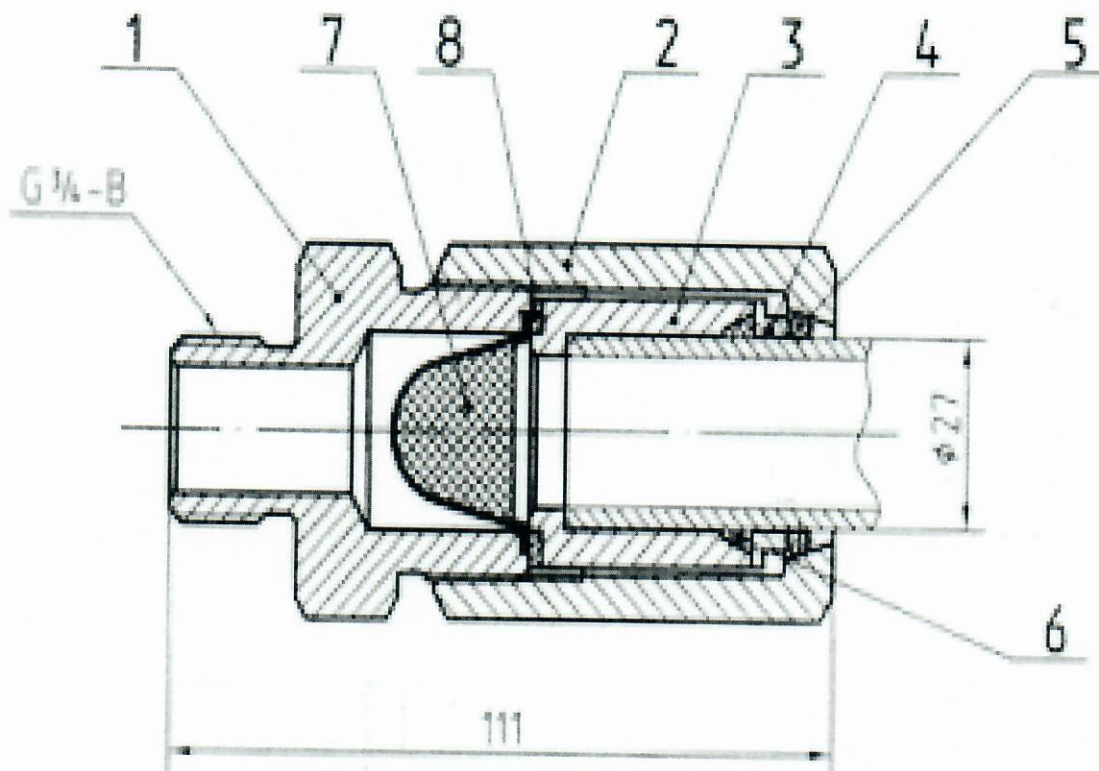


A-A

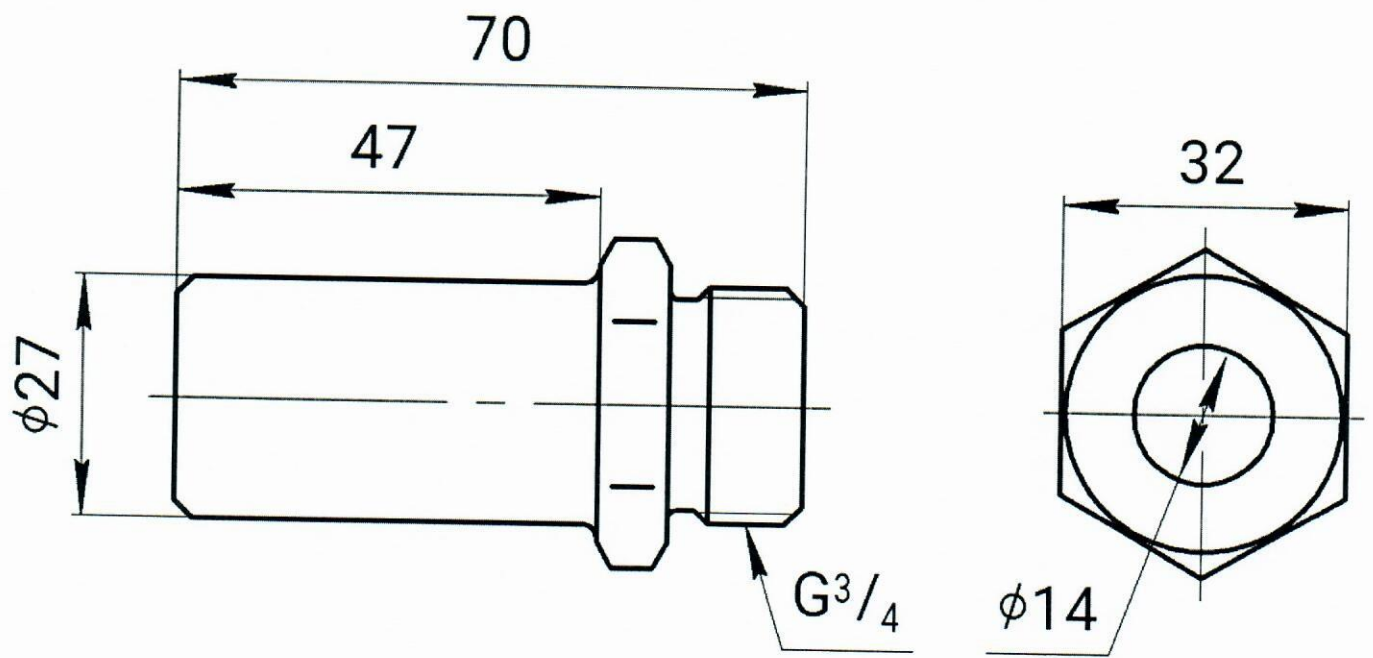


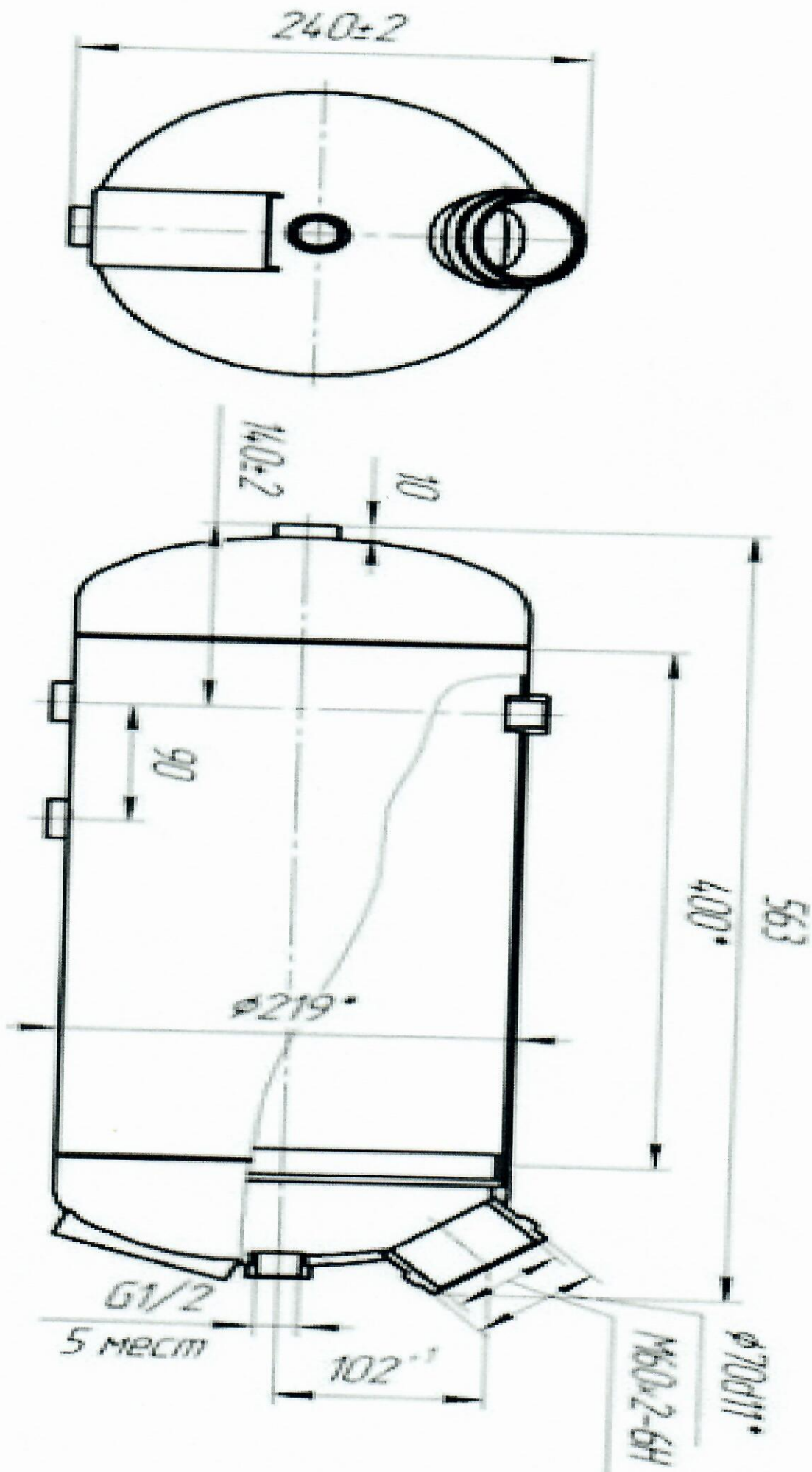
1-корпус, 2-гайка накидная, 3-шайба, 4-кольцо,
5-кольцо уплотнительное.

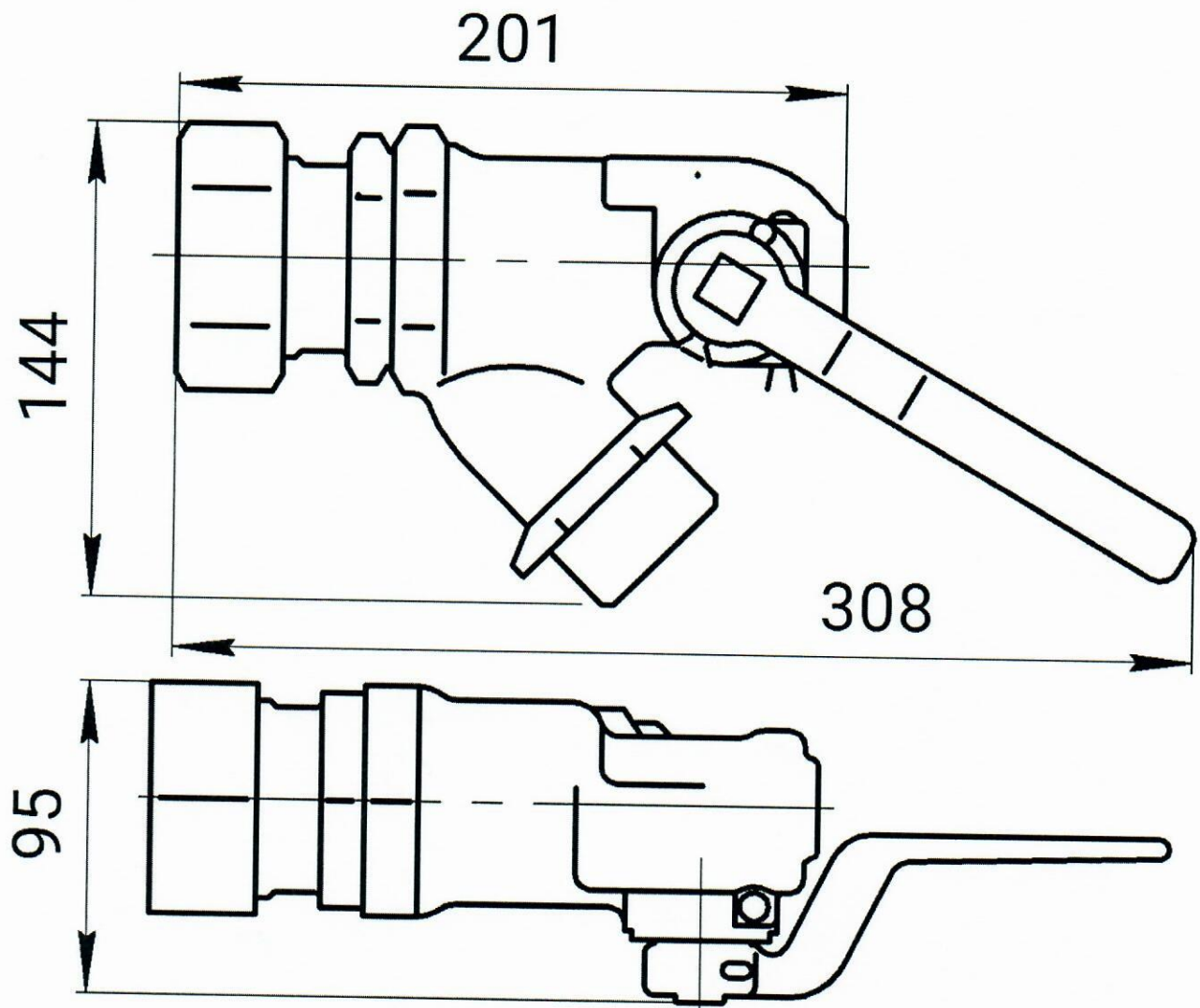
Штуцер 4370



1-штуцер, 2-гайка накидная, 3-ниппель, 4-шайба, 5-кольцо,
6-кольцо уплотнительное, 7-колпачок, 8-прокладка.







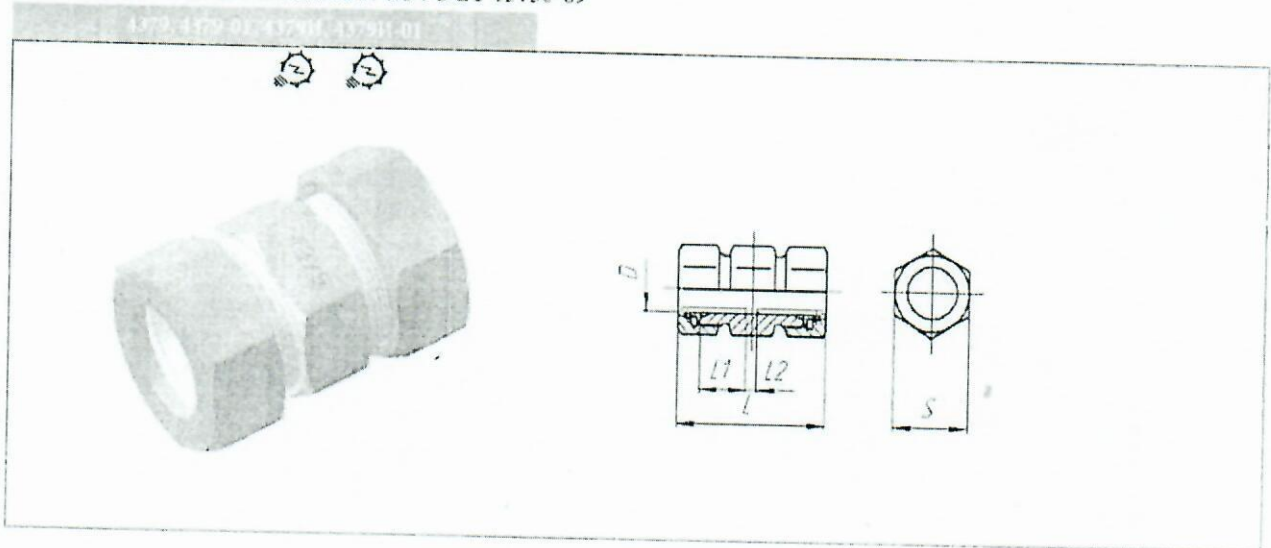
Муфты

ТУ 3184-011-10785350-2007

Предназначены для соединения труб между собой без нарезания резьбы на трубах.

Область применения: подвижной состав железных дорог.

Климатическое исполнение: УХЛ1 по ГОСТ 15150-69



Технические характеристики

ПАРАМЕТРЫ	УСЛОВНЫЙ НОМЕР	
	4372/4378	4379-01/4379-01
Модель		
Присоединительные размеры, мм	Ø 42,5	Ø 27,5
Условный проход	DN 32	DN 20
Максимальное рабочее давление, МПа	1,0	1,0
Интервал рабочих температур, °C - временно (до 4 ч), °C	± 60 + 120 / + 80	± 60 + 120 / + 80
Габаритные размеры, мм	109 x 81	92 x 53
Масса, кг, не более	1,9	0,8
Гарантийный срок эксплуатации, лет	6/8	6/8
Размеры, мм	L - 109 L1 - 30 min L2 - 0...14 D - 42,5 S - 70	L - 92 L1 - 23 min L2 - 0...17 D - 27,5 S - 46
Момент затяжки накидных гаек, Нм	200 ± 20	150 ± 15