

ТЕХНИЧЕСКОЕ ЗАДАНИЕ № **ВФ АЭМ-м 173-19 от 23.07.2019**

На поставку малогабаритных смазочных насосных агрегатов.

Предмет закупки: Малогабаритные смазочные насосные агрегаты

Волгодонск
2019

Технического задания
на поставку малогабаритных смазочных насосных агрегатов в Филиал АО "АЭМ-
технологии" "Атоммаш" в г. Волгодонск

СОДЕРЖАНИЕ

РАЗДЕЛ 1. ОБЩИЕ СВЕДЕНИЯ

- Подраздел 1.1 Наименование
- Подраздел 1.2 Сведения о новизне
- Подраздел 1.3 Этапы разработки / изготовления
- Подраздел 1.4 Документы для разработки / изготовления
- Подраздел 1.5 Код ОКП

РАЗДЕЛ 2. ОБЛАСТЬ ПРИМЕНЕНИЯ

РАЗДЕЛ 3. УСЛОВИЯ ЭКСПЛУАТАЦИИ

РАЗДЕЛ 4. ТЕХНИЧЕСКИЕ ТРЕБОВАНИЯ

- Подраздел 4.1 Технические, функциональные и качественные характеристики
(потребительские свойства) товаров
- Подраздел 4.2. Требования к надежности
- Подраздел 4.3. Требования к составным частям, исходным и эксплуатационным
материалам
- Подраздел 4.4 Требования к маркировке
- Подраздел 4.5 Требования к упаковке

РАЗДЕЛ 5. ТРЕБОВАНИЯ ПО ПРАВИЛАМ СДАЧИ И ПРИЕМКИ

- Подраздел 5.1 Порядок сдачи и приемки
- Подраздел 5.2 Требования по передаче заказчику технических и иных документов при
поставке товаров

РАЗДЕЛ 6. ТРЕБОВАНИЯ К ТРАНСПОРТИРОВАНИЮ

РАЗДЕЛ 7. ТРЕБОВАНИЯ К ХРАНЕНИЮ

РАЗДЕЛ 8. ТРЕБОВАНИЯ К ОБЪЕМУ И/ИЛИ СРОКУ ПРЕДОСТАВЛЕНИЯ ГАРАНТИЙ

РАЗДЕЛ 9. ТРЕБОВАНИЯ К ОБСЛУЖИВАНИЮ

РАЗДЕЛ 10. ЭКОЛОГИЧЕСКИЕ ТРЕБОВАНИЯ

РАЗДЕЛ 11. ТРЕБОВАНИЯ ПО БЕЗОПАСНОСТИ

РАЗДЕЛ 12. ТРЕБОВАНИЯ К КАЧЕСТВУ

РАЗДЕЛ 13. ДОПОЛНИТЕЛЬНЫЕ (ИНЫЕ) ТРЕБОВАНИЯ

РАЗДЕЛ 14. ТРЕБОВАНИЯ К КОЛИЧЕСТВУ И СРОКУ (ПЕРИОДИЧНОСТИ) ПОСТАВКИ

РАЗДЕЛ 15. ТРЕБОВАНИЕ К ФОРМЕ ПРЕДСТАВЛЯЕМОЙ ИНФОРМАЦИИ

РАЗДЕЛ 16. ПЕРЕЧЕНЬ ПРИНЯТЫХ СОКРАЩЕНИЙ

РАЗДЕЛ 17. ПЕРЕЧЕНЬ ПРИЛОЖЕНИЙ

РАЗДЕЛ 1. ОБЩИЕ СВЕДЕНИЯ

Подраздел 1.1 Наименование		
1.1.1	Малогабаритный шестерёнчатый насосный агрегат MFE5-2000	SKF-W. Vogel / аналог
1.1.2	Малогабаритный пластинчатый насосный агрегат FLMF12-2000	SKF-W. Vogel / аналог
Требования к количеству указаны в Разделе 14 настоящего ТЗ.		
Подраздел 1.2 Сведения о новизне		
Поставляемые насосные агрегаты (далее – Товар) должны быть новыми, выпуска не ранее 2019 года (не допускается поставка выставочных образцов, а также изделий, собранных из восстановленных узлов и агрегатов) и работоспособными. Товар должен быть поставлен комплектно и обеспечивать конструктивную и функциональную совместимость. Не допускается поставка аналога или эквивалента, несоответствующего требованиям ГОСТ, ТУ, ISO, указанным в настоящем техническом задании.		
Подраздел 1.3 Этапы разработки / изготовления		
Определяются изготовителем.		
Подраздел 1.4 Документы для разработки / изготовления		
Определяются изготовителем.		
Подраздел 1.5 Код ОКП		
36 3000 2	Оборудование насосное (насосы, агрегаты и установки насосные)	

РАЗДЕЛ 2. ОБЛАСТЬ ПРИМЕНЕНИЯ

Гидросистема станка

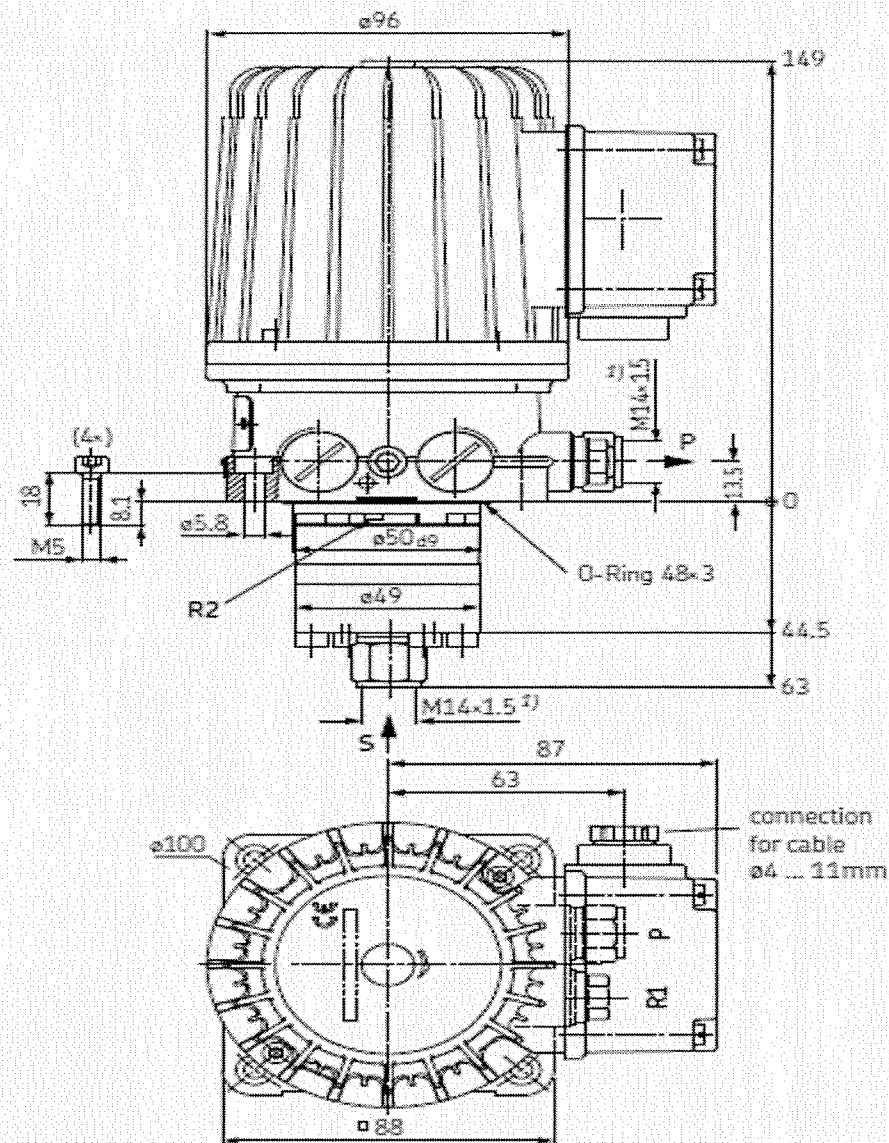
РАЗДЕЛ 3. УСЛОВИЯ ЭКСПЛУАТАЦИИ

Эксплуатация в районах с умеренным и холодным климатом (УХЛ), категория размещения – 3,4 по ГОСТ 15150-69.
--

РАЗДЕЛ 4. ТЕХНИЧЕСКИЕ ТРЕБОВАНИЯ

Подраздел 4.1 Технические, функциональные и качественные характеристики (потребительские свойства) товаров	
4.1.1 Малогабаритный шестерёнчатый насосный агрегат MFE5-2000 SKF-W. Vogel / аналог	
Подача – 0,5 л/мин Максимальное давление – 28 бар Эд/дв 3ф., 400 В, 50 Гц, 0,29 А, – 0,075 кВт/2700 мин ⁻¹ Рабочий диапазон вязкости масла 20-1000 сСт Температурный диапазон +10...+40 °С Класс изоляции – F Класс защиты IP54 Встроенные предохранительный клапан и клапан разгрузки Монтаж на крышке бака Габаритно-присоединительные размеры см. на рис. ниже	

Габаритно-присоединительные размеры



S = inlet (suction port)
P = outlet (pressure port)
R1 (ME5)
R2 (MFE5) = oil return from relief and pressure limiting valve

1) Ports tapped for solderless 8 mm diam. tube connection.

Technical data of the shown motor

Motor	Three-phase motor
Mode of operation	S1, 100%
Insulation class	F
Rated frequency	50/60 Hz
Voltage (Y4)	400/480 V
Rated current	0.29 A
Rated power	0.075/0.09 kW
Rated speed	2700/3200 min ⁻¹
Rated flow rate	0.5/0.6 l/min
Operating pressure	28 bar
Operating temperature	+10 to 40 °C
Medium	20 to 1000 mm ² /s
Type of enclosure acc. to DIN 50050	IP 54
Max. suction head	500 mm

◀ See page 8: "Multivoltage motors."

Расположение на баке

Order No. MFES

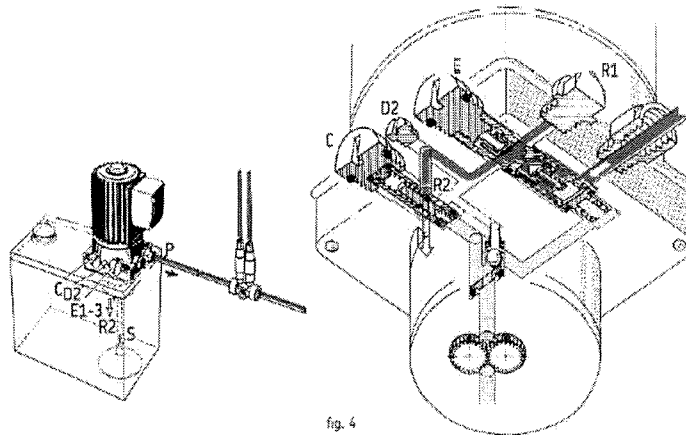


fig. 3

fig. 4

4.1.2 Малогабаритный пластинчатый насосный агрегат FLMF12-2000 SKF-W. Vogel / аналог

Подача – 1,2 л/мин

Максимальное давление – 6 бар

Эд/дв 3ф., 400 В, 50 Гц, 0,29 А, – 0,075 кВт/2700 мин⁻¹

Рабочий диапазон вязкости масла 20-850 сСт

Температурный диапазон +10...+40 °С

Класс изоляции – F

Класс защиты IP54

Встроенные предохранительный клапан и клапан разгрузки

Монтаж на крышке бака.

Габаритно-присоединительные размеры см. на рис. выше

Подраздел 4.2. Требования к надежности

Согласно требованиям, установленным заводом изготовителем и нормативно-технической документацией относящейся к товару.

Подраздел 4.3. Требования к составным частям, исходным и эксплуатационным материалам

Согласно требованиям, установленным заводом изготовителем и нормативно-технической документацией относящейся к товару.

Подраздел 4.4 Требования к маркировке

Маркировка согласно требованиям, установленным заводом изготовителем и нормативно-технической документацией относящейся к товару.

Подраздел 4.5 Требования к упаковке

Упаковка товара должна осуществляться согласно требованиям, установленным заводом изготовителем и нормативно-технической документацией.

Упаковка должна обеспечивать полную сохранность товара от всякого рода повреждений или коррозии при хранении и перевозке транспортом.

РАЗДЕЛ 5. ТРЕБОВАНИЯ ПО ПРАВИЛАМ СДАЧИ И ПРИЕМКИ**Подраздел 5.1 Порядок сдачи и приемки**

Приемка товара по количеству производится Заказчиком на его территории, путем сравнения полученного количества с указанным в товарной накладной в соответствии с заключённым договором.

Подраздел 5.2 Требования по передаче заказчику технических и иных документов при поставке товаров

Товар должен сопровождаться паспортом (руководством эксплуатации) и сертификатом соответствия (если предусмотрено заводом изготовителем).

РАЗДЕЛ 6. ТРЕБОВАНИЯ К ТРАНСПОРТИРОВАНИЮ

Транспортировка товара согласно требованиям, установленным заводом изготовителем и нормативно-технической документацией.

Доставка товара осуществляется силами и за счёт Поставщика по адресу: Филиал АО «АЭМ-технологии» «Атоммаш» г. Волгодонск, Ростовская область, Жуковское шоссе д.10.

РАЗДЕЛ 7. ТРЕБОВАНИЯ К ХРАНЕНИЮ

При хранении товара должны быть приняты меры для предохранения от механических повреждений, загрязнений, воздействия атмосферных осадков.

Условия хранения согласно требованиям, установленным заводом изготовителем и нормативно-технической документацией.

РАЗДЕЛ 8. ТРЕБОВАНИЯ К ОБЪЕМУ И/ИЛИ СРОКУ ПРЕДОСТАВЛЕНИЯ ГАРАНТИЙ

Гарантийный срок эксплуатации принимается соответственно указаниям завода изготовителя в паспорте, но не менее 12 месяцев.

РАЗДЕЛ 9. ТРЕБОВАНИЯ К ОБСЛУЖИВАНИЮ

Согласно требованиям, установленным заводом изготовителем и нормативно-технической документацией относящейся к товару.

РАЗДЕЛ 10. ЭКОЛОГИЧЕСКИЕ ТРЕБОВАНИЯ

Материалы товара при установленных допустимых условиях хранения и эксплуатации не должны выделять вредных продуктов в концентрациях, опасных для организма человека и загрязняющих окружающую среду.

РАЗДЕЛ 11. ТРЕБОВАНИЯ ПО БЕЗОПАСНОСТИ

Согласно требованиям, установленным заводом изготовителем и нормативно-технической документацией относящейся к товару.

РАЗДЕЛ 12. ТРЕБОВАНИЯ К КАЧЕСТВУ

Качество должно соответствовать назначению товара, требованиям, предъявляемым к техническим характеристикам товара, заявленным в настоящем техническом задании и в нормативно-технической документации относящейся к товару.

РАЗДЕЛ 13. ДОПОЛНИТЕЛЬНЫЕ (ИНЫЕ) ТРЕБОВАНИЯ

-

РАЗДЕЛ 14. ТРЕБОВАНИЯ К КОЛИЧЕСТВУ И СРОКУ (ПЕРИОДИЧНОСТИ) ПОСТАВКИ

14.1.1 Малогабаритный шестерёнчатый насосный агрегат MFE5-2000 SKF-W. Vogel / аналог – 2 шт.

14.1.2 Малогабаритный пластинчатый насосный агрегат FLMF12-2000 SKF-W. Vogel / аналог – 2 шт.

Срок поставки – согласно договору.

РАЗДЕЛ 15. ТРЕБОВАНИЕ К ФОРМЕ ПРЕДСТАВЛЯЕМОЙ ИНФОРМАЦИИ

Вся предоставляемая информация должна быть на русском языке.

РАЗДЕЛ 16. ПЕРЕЧЕНЬ ПРИНЯТЫХ СОКРАЩЕНИЙ

№ п/п	Сокращение	Расшифровка сокращения
1	ГОСТ	Государственный стандарт
2	ТУ	Технические условия
3	УХЛ	Умеренный и холодный климат
4	ISO	Международная организация по стандартам

РАЗДЕЛ 17. ПЕРЕЧЕНЬ ПРИЛОЖЕНИЙ

№ п/п	Наименование приложения	Номер страницы

Согласовано

Начальник отдела-заместитель главного механика



И.Н.Горбоконь

Разработал

Ведущий специалист



Жарый А.В.

Инженер-гидравлик III кат.



Евстифеев О.С.