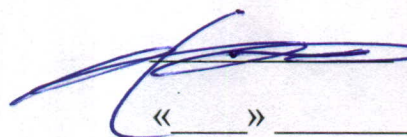


УТВЕРЖДАЮ
Управляющий филиалом

 А.Н. Макарец
« » 2018 года

Предмет закупки:

**поставка блоков БНП 24.5.6 (блок наборного пригруза)
для нужд КПИФ АО «Атомэнергопроект»**

СОДЕРЖАНИЕ

РАЗДЕЛ 1. ОБЩИЕ СВЕДЕНИЯ

Подраздел 1.1 Наименование

Подраздел 1.2 Сведения о новизне

Подраздел 1.3 Этапы разработки / изготовления

Подраздел 1.4 Документы для разработки / изготовления

Подраздел 1.5 Код ОКП

РАЗДЕЛ 2. ОБЛАСТЬ ПРИМЕНЕНИЯ

РАЗДЕЛ 3. УСЛОВИЯ ЭКСПЛУАТАЦИИ

РАЗДЕЛ 4. ТЕХНИЧЕСКИЕ ТРЕБОВАНИЯ

Подраздел 4.1 Технические, функциональные и качественные характеристики (потребительские свойства) товаров

Подраздел 4.2. Требования к надежности

Подраздел 4.3. Требования к составным частям, исходным и эксплуатационным материалам

Подраздел 4.4 Требования к маркировке

Подраздел 4.5 Требования к упаковке

РАЗДЕЛ 5. ТРЕБОВАНИЯ ПО ПРАВИЛАМ СДАЧИ И ПРИЕМКИ

Подраздел 5.1 Порядок сдачи и приемки

Подраздел 5.2 Требования по передаче заказчику технических и иных документов при поставке товаров

РАЗДЕЛ 6. ТРЕБОВАНИЯ К ТРАНСПОРТИРОВАНИЮ

РАЗДЕЛ 7. ТРЕБОВАНИЯ К ХРАНЕНИЮ

РАЗДЕЛ 8. ТРЕБОВАНИЯ К ОБЪЕМУ И/ИЛИ СРОКУ

ПРЕДОСТАВЛЕНИЯ ГАРАНТИЙ

РАЗДЕЛ 9. ТРЕБОВАНИЯ К ОБСЛУЖИВАНИЮ

РАЗДЕЛ 10. ЭКОЛОГИЧЕСКИЕ ТРЕБОВАНИЯ

РАЗДЕЛ 11. ТРЕБОВАНИЯ ПО БЕЗОПАСНОСТИ

РАЗДЕЛ 12. ТРЕБОВАНИЯ К КАЧЕСТВУ

РАЗДЕЛ 13. ДОПОЛНИТЕЛЬНЫЕ (ИНЫЕ) ТРЕБОВАНИЯ

РАЗДЕЛ 14. ТРЕБОВАНИЯ К КОЛИЧЕСТВУ И СРОКУ

(ПЕРИОДИЧНОСТИ) ПОСТАВКИ

РАЗДЕЛ 15. ТРЕБОВАНИЕ К ФОРМЕ ПРЕДСТАВЛЯЕМОЙ ИНФОРМАЦИИ

РАЗДЕЛ 16. ПЕРЕЧЕНЬ ПРИНЯТЫХ СОКРАЩЕНИЙ

РАЗДЕЛ 17. ПЕРЕЧЕНЬ ПРИЛОЖЕНИЙ

Применяемые в «Техническом задании» термины и названия товаров, и отдельных позиций, на основании которых можно идентифицировать товар по конкретной марке и производителю, носят описательный характер и не исключают возможности предложения иного эквивалентного товара, отдельных частей и позиций

РАЗДЕЛ 1. ОБЩИЕ СВЕДЕНИЯ

Подраздел 1.1 Наименование	
Поставка блоков БНП 24.5.6 (блок наборного пригруза) в соответствии с проектом «Блок БНП изделия изготовительные 01-103-32КПИФ-КЖ.И-1» (см. п.4.1)	
Подраздел 1.2 Сведения о новизне	
Поставляемый Товар должен быть новым выпуска не ранее 2018 года, не бывшим в употреблении (в эксплуатации, в консервации, не являться восстановленным), не допускается поставка выставочных и/или опытных образцов.	
Подраздел 1.3 Этапы разработки / изготовления	
Требования не предъявляются	
Подраздел 1.4 Документы для разработки / изготовления	
Проект «БЛОК БНП 24.5.6 ИЗДЕЛИЯ ИЗГОТОВИТЕЛЬНЫЕ 01-103-32КПИФ-КЖ.И-1»	
Подраздел 1.5 Код ОКП	
Код ОКП 581000	

РАЗДЕЛ 2. ОБЛАСТЬ ПРИМЕНЕНИЯ

Для использования в производственных целях.

РАЗДЕЛ 3. УСЛОВИЯ ЭКСПЛУАТАЦИИ

Диапазон температур эксплуатации на окружающем воздухе, - 35...+43 С°

РАЗДЕЛ 4. ТЕХНИЧЕСКИЕ ТРЕБОВАНИЯ

Подраздел 4.1 Технические, функциональные и качественные характеристики (потребительские свойства) товаров				
№ п/п	Модель, марка	Характеристика	Ед. изм.	Кол-во
1.	Блок БНП 24.5.6	Длина – 2380 мм Ширина – 500 мм Высота – 580 мм Масса блока – 1,7 т. Материалы, применяемые для приготовления блока, должны соответствовать техническим условиям, установленным проектом «Блок БНП изделия изготовительные 01-103-32КПИФ-КЖ.И-1»	шт.	40

Подраздел 4.2. Требования к надежности
Срок службы - не ограничен.
Подраздел 4.3. Требования к составным частям, исходным и эксплуатационным материалам
Не требуется
Подраздел 4.4 Требования к маркировке
Маркировка упаковки должна строго соответствовать маркировке Товара. Маркировка Товара должна содержать: наименование изделия, наименование фирмы изготовителя, юридический адрес изготовителя, дату выпуска.
Подраздел 4.5 Требования к упаковке
<ul style="list-style-type: none"> - Упаковка и маркировка поставляемого Товара должны соответствовать требованиям стандартов, установленных действующим законодательством РФ, в том числе: - ГОСТ Р 51474-99 «Упаковка. Маркировка, указывающая на способ обращения с грузами».

РАЗДЕЛ 5. ТРЕБОВАНИЯ ПО ПРАВИЛАМ СДАЧИ И ПРИЕМКИ

Подраздел 5.1 Порядок сдачи и приемки
<p>Место поставки Товара: Курская область, г. Курчатов, ул. Молодежная, д.9, Курчатовский проектно-изыскательский филиал АО "Атомэнергопроект". Поставщик осуществляет поставку за свой счет.</p> <p>Осмотр переданных Покупателю единиц Товара, проверку их по количеству и качеству, а также проверку комплектности Документации на Товар Покупатель обязан осуществить не позднее 3 (трех) дней со дня получения Товара и Документации на Товар.</p>
Подраздел 5.2 Требования по передаче заказчику технических и иных документов при поставке товаров
<p>Поставщик обязан передать первичные учетные документы (товарные накладные (форма ТОРГ-12), товарно-транспортные накладные (форма 1-Т), счета-фактуры и др.) в момент передачи Товара. В случае отсутствия документа или его неправильного оформления, документ должен быть предоставлен или заменен в течение одного рабочего дня с даты передачи Товара.</p> <p>Качество поставляемого Товара должно подтверждаться сертификатами соответствия (если обязательная сертификация данного товара предусмотрена действующим законодательством РФ) и другими документами в соответствии с действующим законодательством РФ, передаваемыми Покупателю вместе с Товаром.</p>

РАЗДЕЛ 6. ТРЕБОВАНИЯ К ТРАНСПОРТИРОВАНИЮ

<p>Товар допускается транспортировать любым видом транспорта в упакованном виде. Погрузку и разгрузку осуществляют в заводской упаковке любыми грузоподъемными средствами.</p>
--

РАЗДЕЛ 7. ТРЕБОВАНИЯ К ХРАНЕНИЮ

Не установлено

РАЗДЕЛ 8. ТРЕБОВАНИЯ К ОБЪЕМУ И/ИЛИ СРОКУ ПРЕДОСТАВЛЕНИЯ ГАРАНТИЙ

Срок гарантии на поставляемый Товар должен составлять не менее 12 (Двенадцати) месяцев с момента поставки Товара.

РАЗДЕЛ 9. ТРЕБОВАНИЯ К ОБСЛУЖИВАНИЮ

Не установлено.

РАЗДЕЛ 10. ЭКОЛОГИЧЕСКИЕ ТРЕБОВАНИЯ

Не установлено.

РАЗДЕЛ 11. ТРЕБОВАНИЯ ПО БЕЗОПАСНОСТИ

Поставщик гарантирует Покупателю, что приобретенный им Товар отвечает стандартам безопасности в соответствии с законодательством Российской Федерации.

РАЗДЕЛ 12. ТРЕБОВАНИЯ К КАЧЕСТВУ

Качество поставляемого Товара должно соответствовать требованиям действующих законодательства РФ, ГОСТам, ТУ в РФ, требованиям СанПиН. Качество поставляемого Товара должно подтверждаться сертификатами соответствия и другими документами в соответствии с законодательством РФ, передаваемыми Покупателю вместе с Товаром.

РАЗДЕЛ 13. ДОПОЛНИТЕЛЬНЫЕ (ИНЫЕ) ТРЕБОВАНИЯ

Не установлено.

РАЗДЕЛ 14. ТРЕБОВАНИЯ К КОЛИЧЕСТВУ И СРОКУ (ПЕРИОДИЧНОСТИ) ПОСТАВКИ

Требования к количеству указаны в подразделе 4.1
Срок поставки: Поставка Товара должна быть осуществлена в течение 30 (тридцати) календарных дней с даты подписания Договора.

РАЗДЕЛ 15. ТРЕБОВАНИЕ К ФОРМЕ ПРЕДСТАВЛЯЕМОЙ ИНФОРМАЦИИ

В подразделе 5.2.

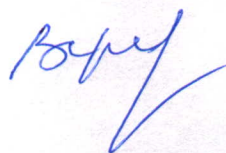
РАЗДЕЛ 16. ПЕРЕЧЕНЬ ПРИНЯТЫХ СОКРАЩЕНИЙ

№ п/п	Сокращение	Расшифровка сокращения
	КПИФ	Курчатовский проектно-изыскательский филиал АО "Атомэнергопроект"

РАЗДЕЛ 17. ПЕРЕЧЕНЬ ПРИЛОЖЕНИЙ

№ п/п	Наименование приложения	Кол-во, листов
1.	Проект «Блок БНП 24.5.6 изделия изготовительные 01-103-32КПИФ-КЖ.И-1»	8

Заместитель управляющего КПИФ



В.Е. Веревкин

АКЦИОНЕРНОЕ ОБЩЕСТВО
«АТОМЭНЕРГОПРОЕКТ»
(АО «Атомэнергoproject»)

Курчатовский проектно-изыскательский филиал



АО "АТОМЭНЕРГОПРОЕКТ"

БЛОК БНП 24.5.6
ИЗДЕЛИЯ ИЗГОТОВИТЕЛЬНЫЕ
01-103-32КПИФ-КЖИ-1

Инв. N подл.	Подпись и дата	Взам. инв. N

Главный инженер

В.И.Прокопов

2018

Лист	Наименование	Примечание
2	Перечень изготовительных чертежей	
3	Технические условия	
4	Блок наборного пригруза БНП 24.5.6	
5	Каркас плоский КР-1	
6	Каркас плоский КР-2	
7	Изделие закладное МН	
8	Петля монтажная П	

Согласовано

Взам. инв. N

Подпись и дата

Инв. N подл.

Изм.	Кол.уч.	Лист	N*док	Подп.	Дата
Н. контр.	Малышева				13.03
Пров. гл. спец.	Пушкарева				13.03
Вед. инж.	Рощупкин				13.03

Файл 01-103-32КПИФ-КЖ И-1_001-08=00

01-103-32КПИФ-КЖ И-1

Перечень изготовительных чертежей

Стадия	Лист	Листов
Р	2	8
 АО "Атомэнергoproject" КПИФ г. Курчатова 2018		

Формат А4

ТЕХНИЧЕСКИЕ УСЛОВИЯ

1 В данном комплекте чертежей разработаны опалубочный чертеж и схемы армирования нетипового железобетонного блока-пригруза, нетиповые арматурные и закладные изделия.

2 Применяемые материалы для арматурных изделий:

– арматура классов А-I (240), А-III (400) по ГОСТ 5781-82.

3 Крестообразные соединения при изготовлении каркасов выполнять контактной точечной сваркой в соответствии с ГОСТ 14098-2014.

4 Требования к технологии сварки соединений арматуры должны соответствовать ГОСТ 14098-2014.

5 Технические требования и методы испытаний сварных соединений должны соответствовать ГОСТ 10922-2012.

6 Применяемые материалы для закладных изделий:

– элементы профильного проката приняты из стали С245 по ГОСТ 27772-2015;

– арматура класса А-III (400) по ГОСТ 5781-82.

7 Сварку закладных изделий производить электродами типа Э42, Э50 по ГОСТ 9467-75.

8 Железобетонный блок должен соответствовать требованиям ГОСТ 13015-2012 "Изделия бетонные и железобетонные для строительства. Общие технические требования. Правила приемки, маркировки, транспортирования и хранения".

9 Для обеспечения требуемой величины защитного слоя при изготовлении должны применяться подкладки из пластмасс или цементно-песчаного раствора. Применение металлических фиксаторов, выходящих на поверхность бетона, не допускается.

10 Отпуск железобетонных изделий с завода должен производиться при достижении бетоном 100 % прочности в зимнее время и 80 % прочности в летнее время при условии гарантии заводом-изготовителем набора 100 % прочности в течение 28 суток.

11 Транспортировку и складирование производить согласно ГОСТ 13015-2012.

12 При изготовлении БНП использовать опалубку для блоков выполняемых по ГОСТ 13579-78, удовлетворяющую требованиям ГОСТ 25781-83 "Формы стальные для изготовления железобетонных изделий. Технические условия".

13 Бетон, применяемый для изготовления БНП, должен соответствовать ГОСТ 26633-2015 "Бетоны тяжелые и мелкозернистые. Технические условия". Марка бетона по его морозостойкости – F100.

14 Материалы для приготовления бетона должны соответствовать ГОСТ 7473-2010 "Смеси бетонные. Технические условия".

15 Основные предельные отклонения от проектных размеров:

– по длине ± 5 мм;

– по ширине ± 5 мм;

– глубина посадки монтажных петель относительно верха блока 0...минус 5 мм;

– остальные отклонения от проектных размеров должны соответствовать требованиям соответствующих разделов ГОСТ 13015-2012.

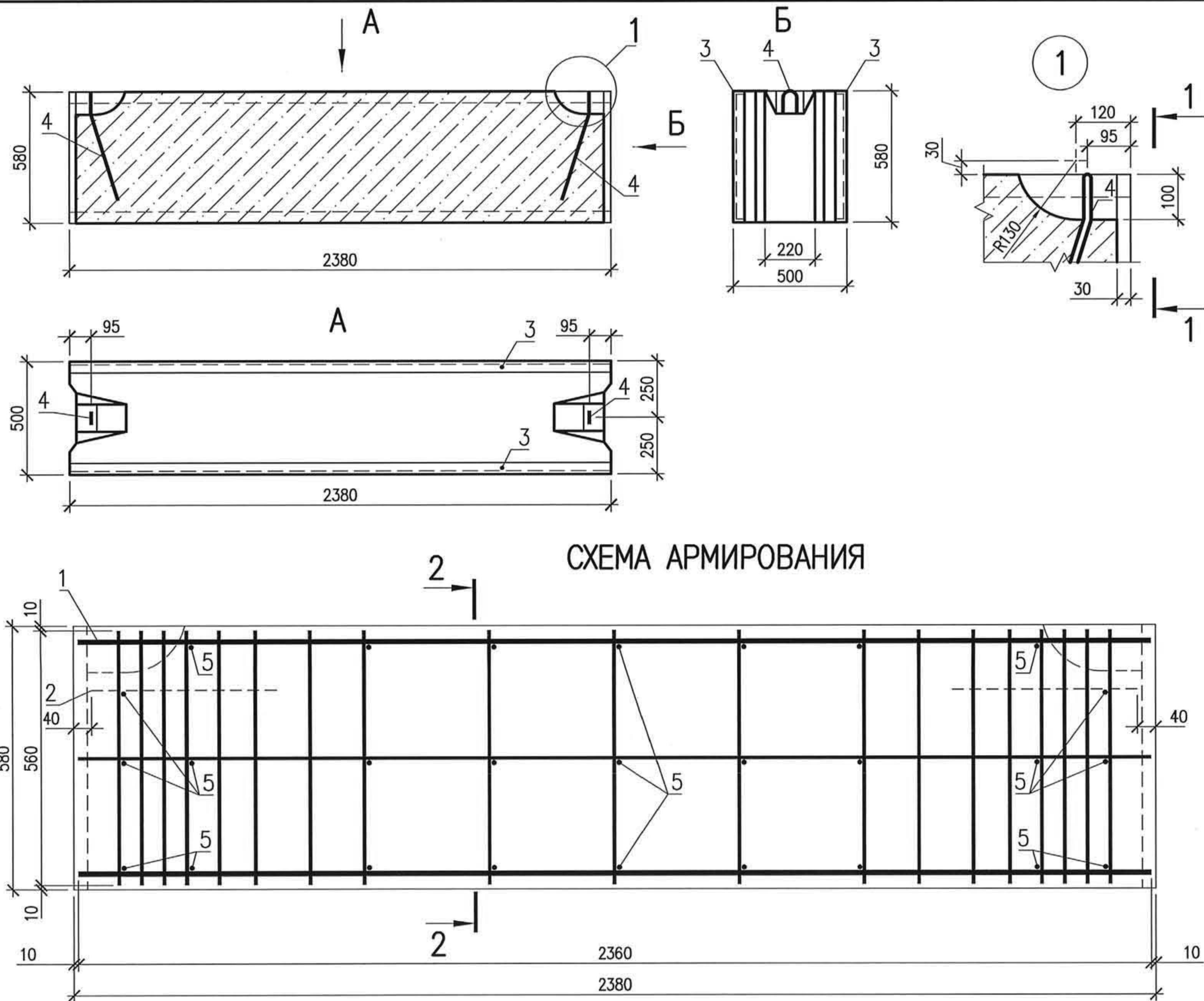
16 Наружные поверхности закладных изделий должны быть подготовлены под окраску в соответствии с ГОСТ 9.402-2004 и покрыты в соответствии с СП 28.13330.2017 "Защита строительных конструкций от коррозии" (Актуализированная редакция СНиП 2.03.11-85):

– грунтовка ГФ-021 (ГОСТ 25129-82) – два слоя;

– эмаль ПФ-115 (ГОСТ 6465-76) – два слоя.

Инв. N подл.	Подпись и дата	Взам. инв. N	ГОСТ 7473-2010 Смеси бетонные. Технические условия.							
			15 Основные предельные отклонения от проектных размеров:							
			— по длине ± 5 мм;							
			— по ширине ± 5 мм;							
			— глубина посадки монтажных петель относительно верха блока							
			0...минус 5 мм;							
			— остальные отклонения от проектных размеров должны							
			соответствовать требованиям соответствующих разделов ГОСТ 13015-2012.							
			16 Наружные поверхности закладных изделий должны быть подготовлены							
			под окраску в соответствии с ГОСТ 9.402-2004 и покрыты в соответствии с							
			СП 28.13330.2017 "Защита строительных конструкций от коррозии"							
			(Актуализированная редакция СНиП 2.03.11-85):							
			— грунтовка ГФ-021 (ГОСТ 25129-82) — два слоя;							
			— эмаль ПФ-115 (ГОСТ 6465-76) — два слоя.							

Инв. № подл. Подпись и дата. Взам. инв. №



ВЕДОМОСТЬ РАСХОДА СТАЛИ НА ЭЛЕМЕНТ, КГ

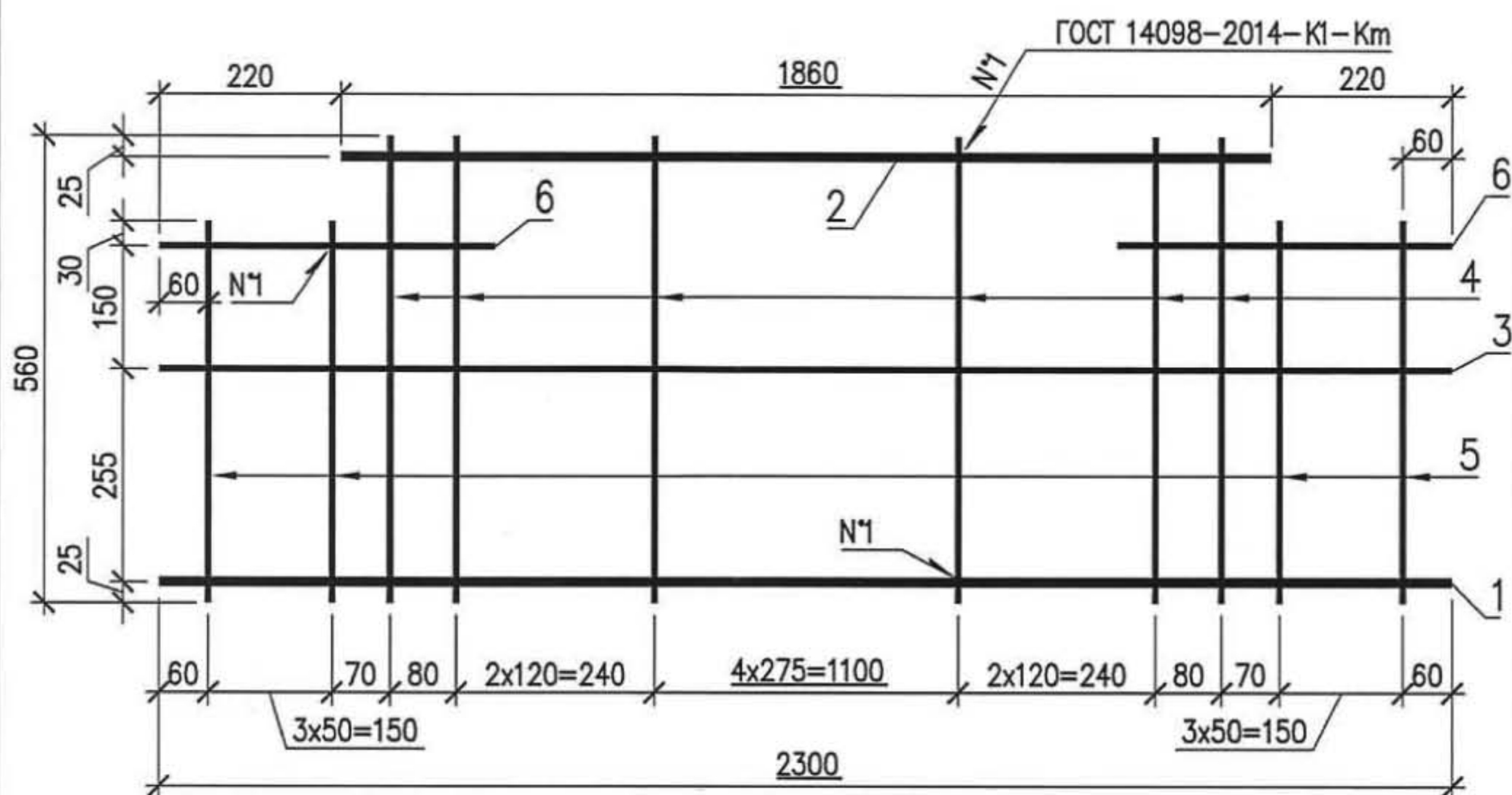
Марка элемента	Изделия арматурные						Изделия закладные						Общий расход		
	Арматура класса		Арматура класса				Арматура класса		Арматура класса		Прокат марки			Всего	
	А-I		А-III				А-I		А-III		С245				
	ГОСТ 5781-82		ГОСТ 5781-82				ГОСТ 5781-82		ГОСТ 5781-82		ГОСТ 8509-93				
	Ø8	Итого	Ø8	Ø12	Итого	Всего	Ø16	Итого	Ø10	Итого	L50x50x5	Итого			
БНП 24.5.6	20,40	20,40	5,13	15,78	20,91		41,31	4,10	4,10	9,12	9,12	44,64	44,64	57,86	99,17

СПЕЦИФИКАЦИЯ

Поз.	Обозначение	Наименование	Кол.	Масса ед., кг	Примечание
Сборочные единицы					
1	01-103-32КПИФ-КЖ И-1 л.5	Каркас плоский КР-1	2	9,31	
2	01-103-32КПИФ-КЖ И-1 л.6	Каркас плоский КР-2	2	8,78	
3	01-103-32КПИФ-КЖ И-1 л.7	Изделие закладное МН	2	26,88	
4	01-103-32КПИФ-КЖ И-1 л.8	Петля монтажная П	2	2,05	
Детали					
5		8-A-III (A400) ГОСТ 5781-82 L=480	27	0,19	
Материалы					
	ГОСТ 26633-2015	Бетон В25, F100	0,68		м³

- 1 Поз. 5 крепить к каркасам вязальной проволокой.
2 Площадь антикоррозийного покрытия закладных изделий – 2,44 м².

Изм.	Кол.уч.	Лист	№ док.	Подп.	Дата	01-103-32КПИФ-КЖ И-1			
						Блок наборного пригруза БНП 24.5.6	Стадия	Масса	Масштаб
							Р	1,7 т	
							Лист 4	Листов	
Н. контр.	Малышева		13.03						
Пров. гл. спец.	Пушкарева		13.03						
Вед. инж.	Рошупкин		13.03						



СПЕЦИФИКАЦИЯ

Поз.	Наименование	Кол.	Масса ед., кг
1	12-A-III (A400) ГОСТ 5781-82 L=2300	1	2,04
2	12-A-III (A400) ГОСТ 5781-82 L=1860	1	1,65
3	8-A-I (A240) ГОСТ 5781-82 L=2300	1	0,91
4	8-A-I (A240) ГОСТ 5781-82 L=560	11	0,22
5	8-A-I (A240) ГОСТ 5781-82 L=460	8	0,18
6	8-A-I (A240) ГОСТ 5781-82 L=405	2	0,16

Инв. № подл.	Подпись и дата	Взам. инв. №						
Инв. № подл.	Подпись и дата	Взам. инв. №	Изм.	Кол.уч.	Лист	№ док.	Подп.	Дата
01-103-32КПИФ-КЖ И-1								
Каркас плоский КР-2								
			Стадия	Масса	Масштаб			
			Р	8,78				
			Лист 6	Листов				
			АО "Атомэнергоспроект" КПИФ г. Курчатова 2018					
			Формат А4					

СПЕЦИФИКАЦИЯ

Поз.	Наименование	Кол.	Масса ед., кг
1	Уголок 50х50х5 ГОСТ 8509-93 С245 ГОСТ 27772-2015	5,92 м	3,77
2	10-А-III (А400) ГОСТ 5781-82 L=310	24	0,19

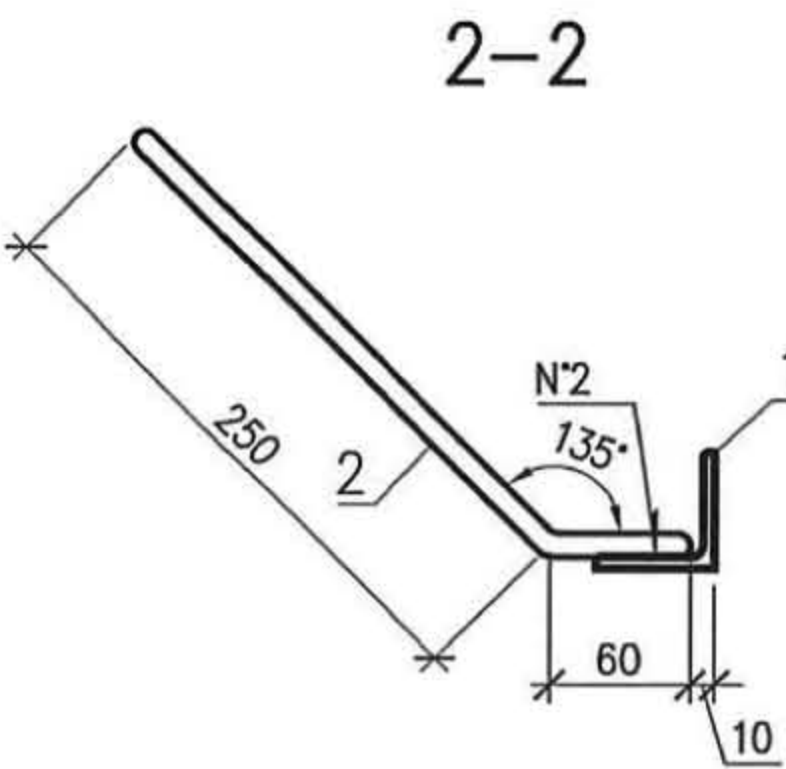
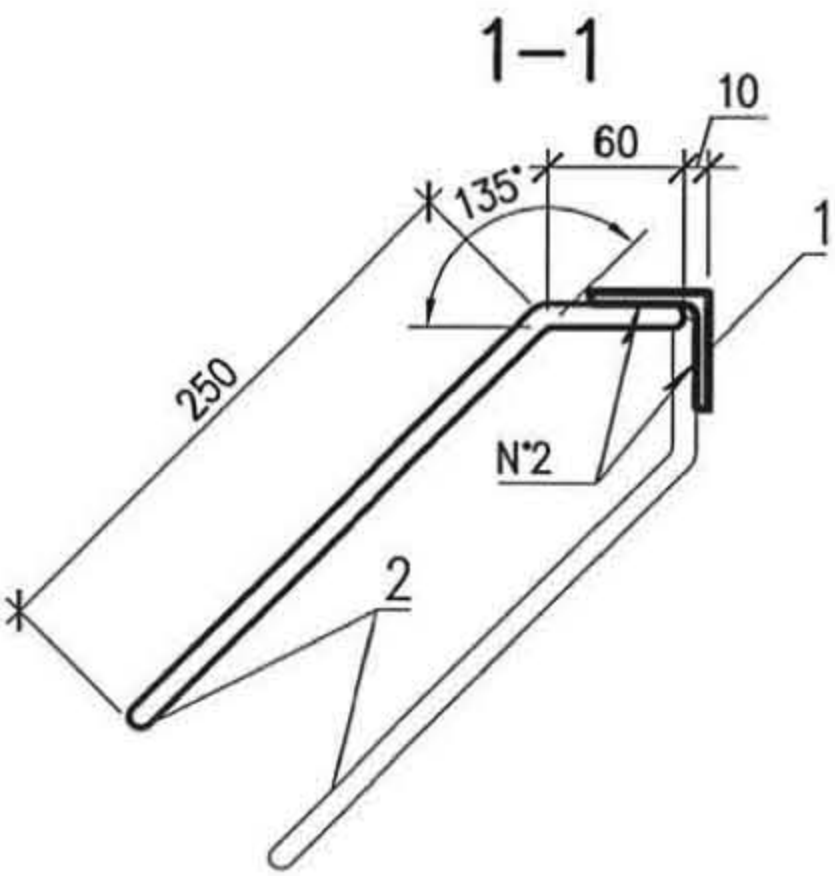
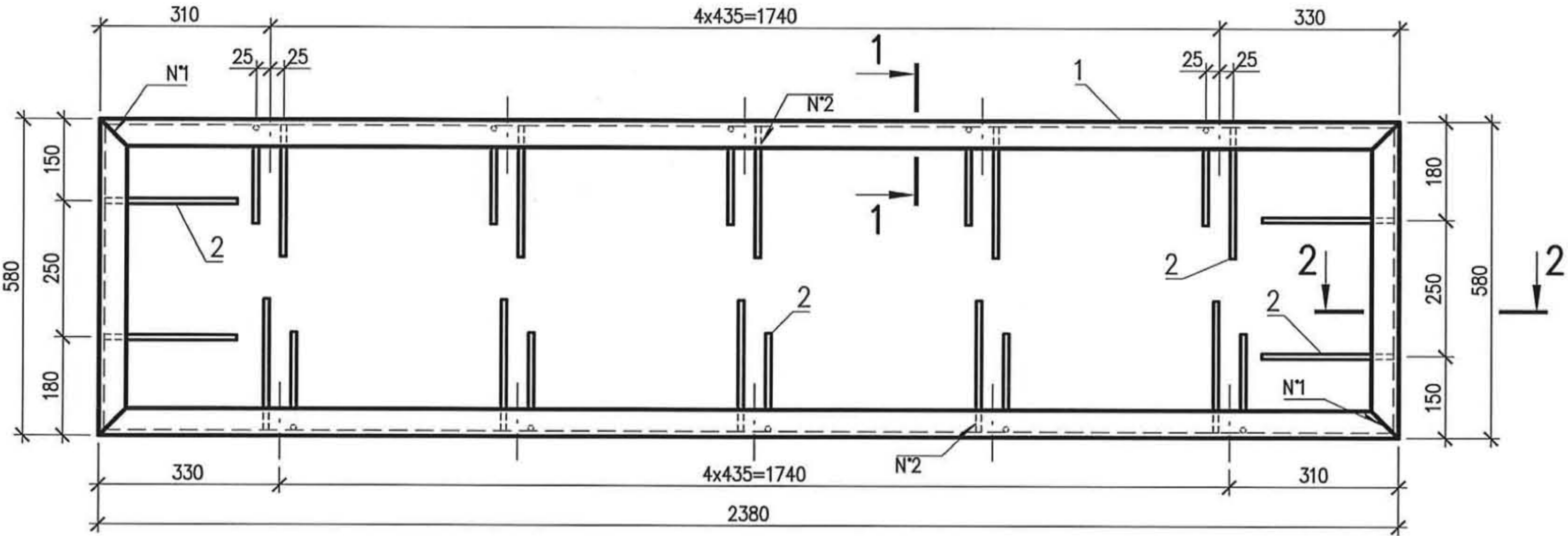



ТАБЛИЦА
СВАРНЫХ ШВОВ

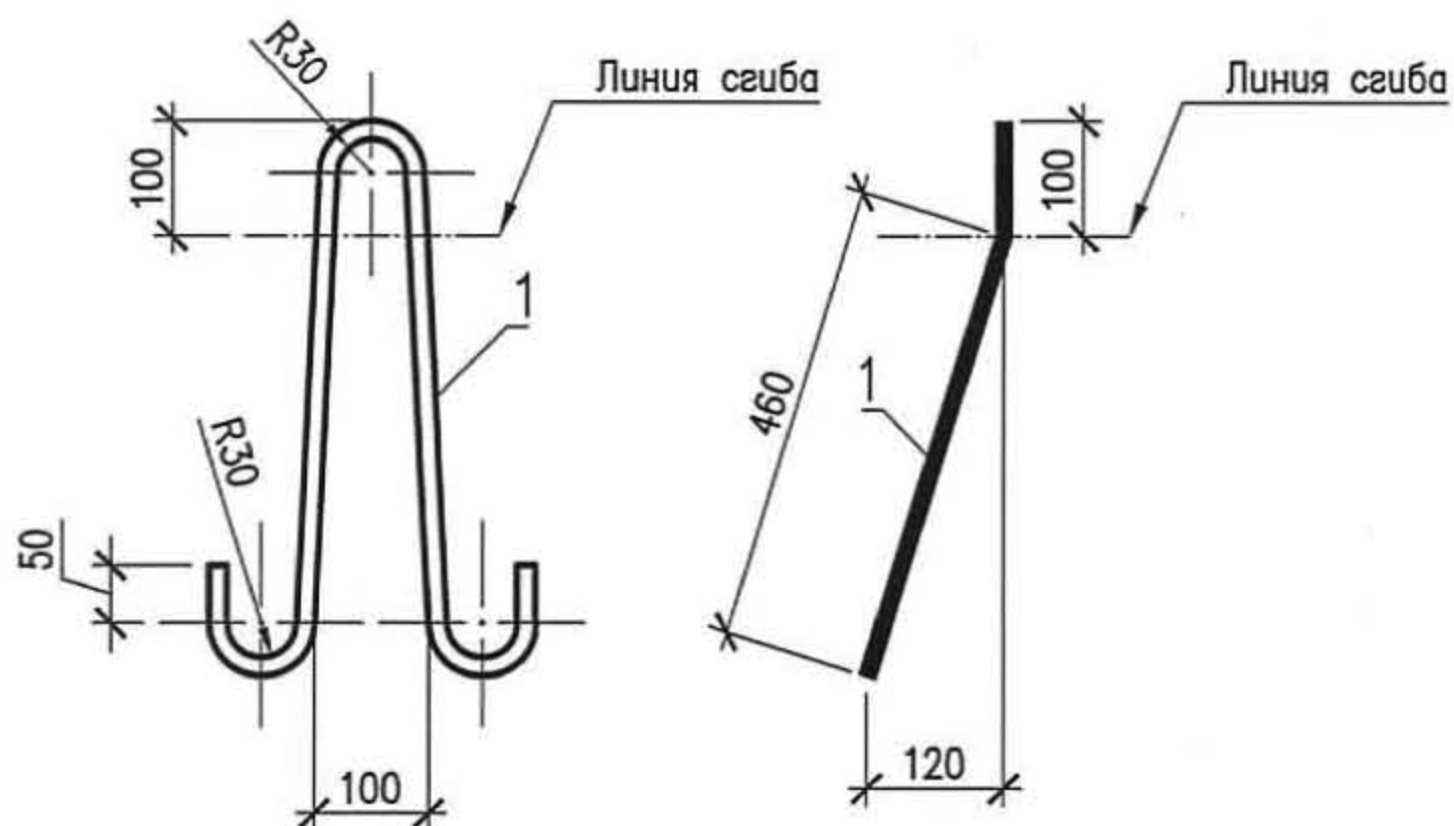
N°	Наименование
1	ГОСТ 5264-80-С2
2	ГОСТ 14098-2014-Н1-Рш

Изм.	Кол.уч.	Лист	N° док.	Погр.	Дата
Н. контр.	Малышева	13.03			
Пров. гл. спец.	Пушкарева	13.03			
Вед. инж.	Рощупкин	13.03			

01-103-32КПИФ-КЖ И-1

Изделие закладное МН	Стадия	Масса	Масштаб
	Р	26,88	
	Лист 7	Листов	
	<div>АО "Атомэнергоспроект" КПИФ г. Курчатова 2018</div>		

Инв. N° подл.	Подпись и дата	Взам. инв. N°



СПЕЦИФИКАЦИЯ

Поз.	Наименование	Кол.	Масса ед., кг
1	16-А-1 (А240) ГОСТ 5781-82 L=1300	1	2,05

Инв. № подл.	Подпись и дата	Взам. инв. №															
Инв. № подл.	Подпись и дата	Взам. инв. №	Изм.	Кол.уч.	Лист	№ док.	Подп.	Дата									
01-103-32КПИФ-КЖ И-1																	
Петля монтажная П																	
<table border="1"> <tr> <td>Стадия</td> <td>Масса</td> <td>Масштаб</td> </tr> <tr> <td>Р</td> <td>2,05</td> <td></td> </tr> </table>									Стадия	Масса	Масштаб	Р	2,05				
Стадия	Масса	Масштаб															
Р	2,05																
Лист 8 Листов																	
<table border="1"> <tr> <td>Н. контр.</td> <td>Малышева</td> <td>13.03</td> </tr> <tr> <td>Пров. гл. спец.</td> <td>Пушкарева</td> <td>13.03</td> </tr> <tr> <td>Вед. инж.</td> <td>Рощупкин</td> <td>13.03</td> </tr> </table>									Н. контр.	Малышева	13.03	Пров. гл. спец.	Пушкарева	13.03	Вед. инж.	Рощупкин	13.03
Н. контр.	Малышева	13.03															
Пров. гл. спец.	Пушкарева	13.03															
Вед. инж.	Рощупкин	13.03															