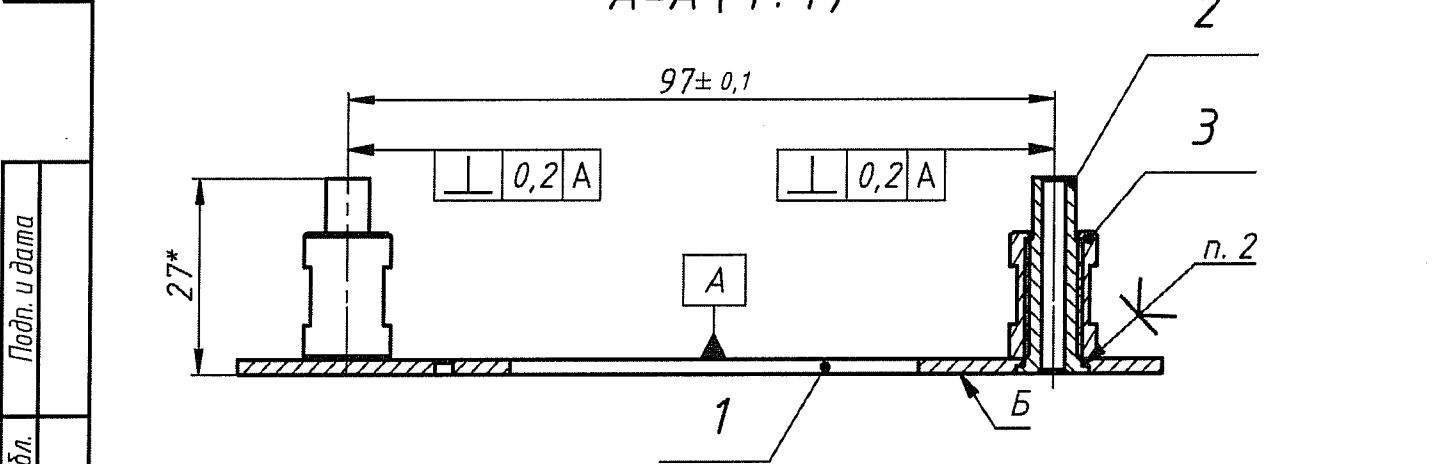
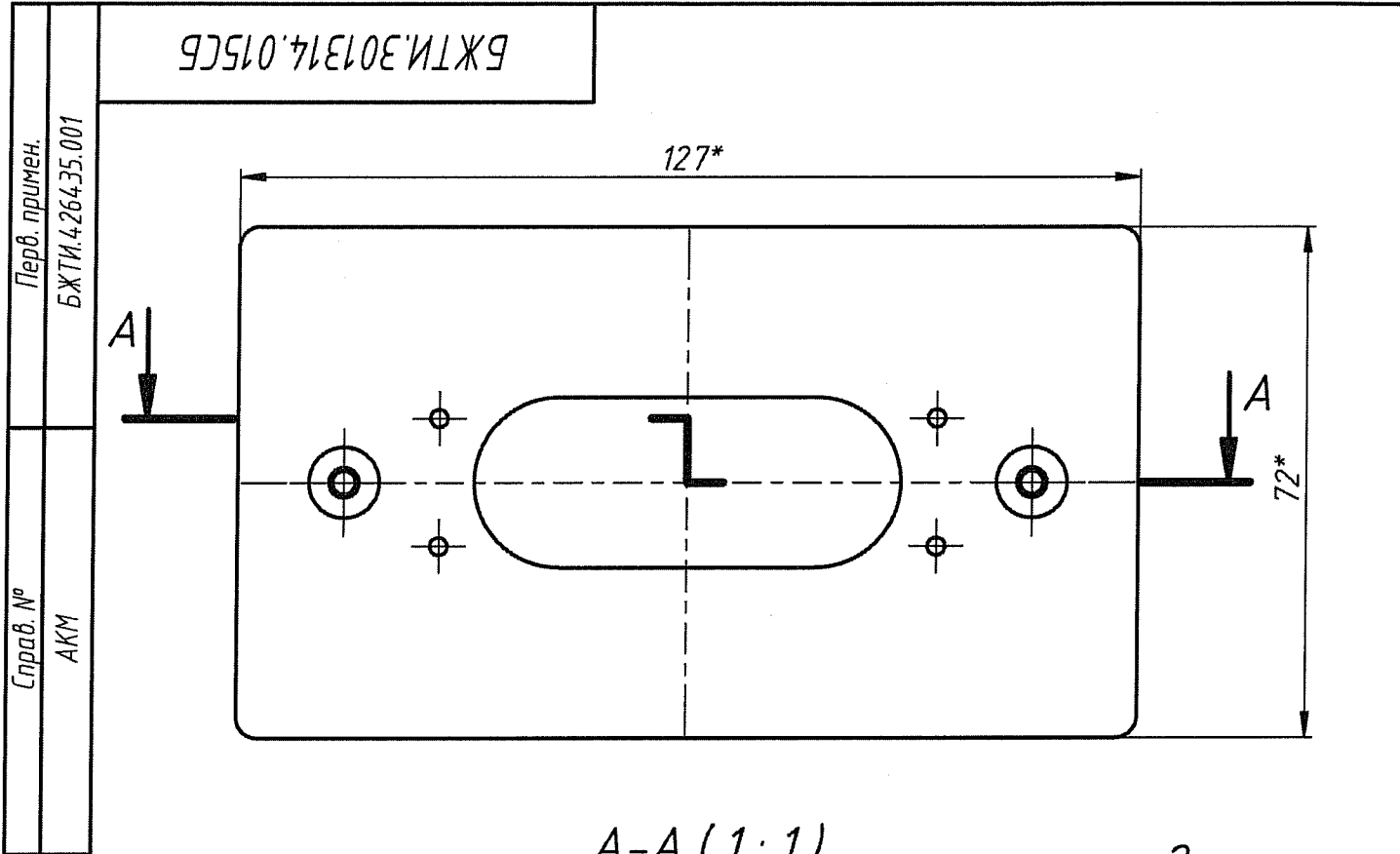


[illegible]

					БЖТИ.301314.015			
2	Зам.	04.К.4894-21	<i>Def</i>	11.21				
Изм.	Лист	№ докум	Подпись	Дата				
Разраб.	Акуленко	<i>Def</i>	11.21	Основание	Литера	Лист	Листов	
Пров.	Останин	<i>Останин</i>	11.21				1	
Нач.отд.					ЗФ 000 "Ц-И"			
Н.контр	Акуленко	<i>Def</i>	11.21					
Утв.	Кузнецов	<i>Кузнецов</i>	11.2021					

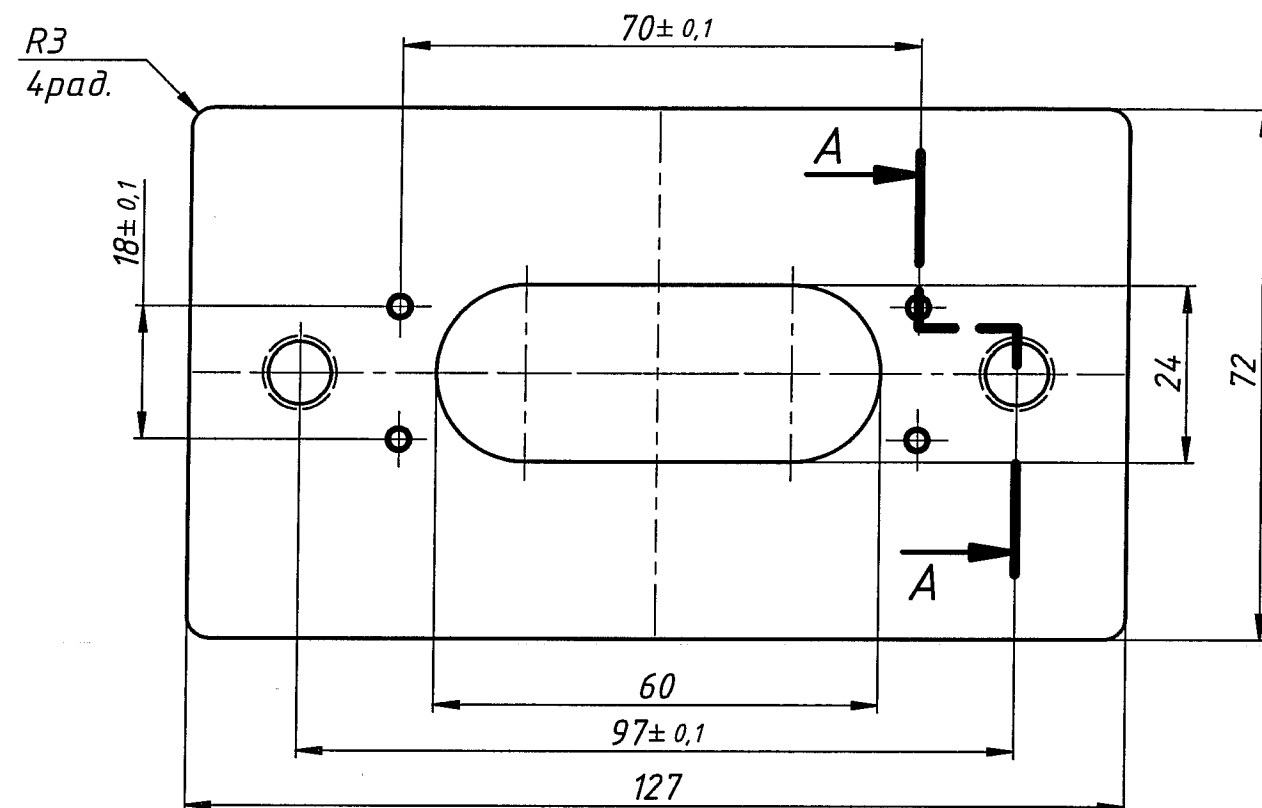


- *Размеры для справок.
- Перед установкой втулки поз. 2 нанести небольшое количество клея **LOCTITE 638** или **LOCTITE 270** в двух местах точно. Не допускается попадание клея на поверхность Б планки поз. 1.

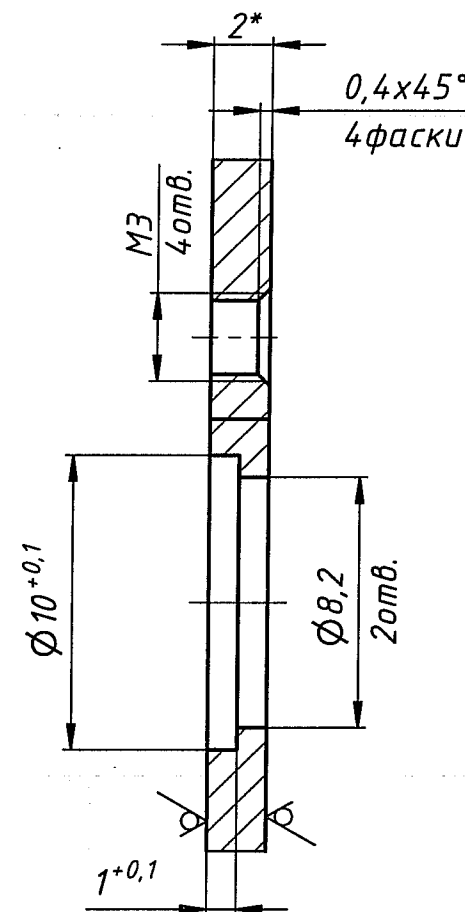
Подп. и дата					БЖТИ.301314.015СБ			
Инв. № подл. VI-1638	5	Зам.	04.К.4894-21		10.11.2021	Основание	Лит.	Масса
	Изм.	Лист	№ докум.	Подп.	Дата			Масштаб
	Разраб.	Акуленко			10.11.2021			0,1
	Пров.	Останин			10.11.2021			1:1
	Т. контр.						Лист	Листов
	Нач.отд.							1
Инв. № подл.	Н. контр.	Акуленко			11.11.21	3Ф 000 "Ц-И"		
	Утв.	Кузнецов			11.2021			

БЖТИ.301314.015.01

√ Ra 12,5 (✓)



A-A (4:1)

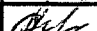
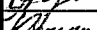
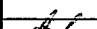



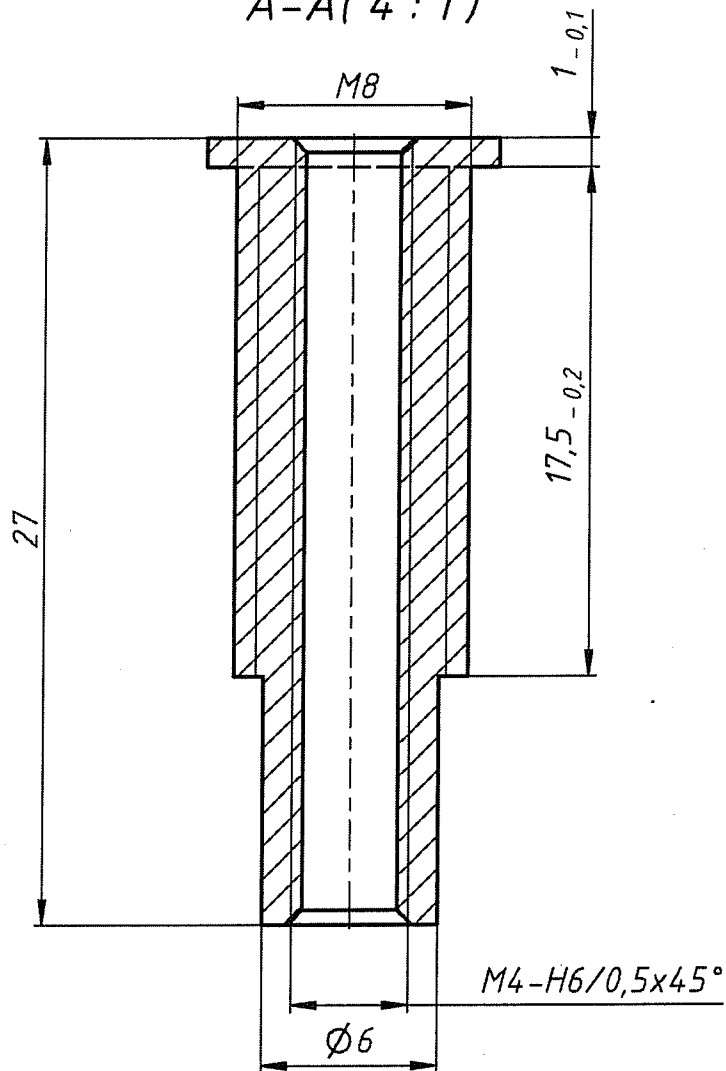
- * Размер для справок.
- Общие допуски по ГОСТ 30893.1: H14; h14; ±IT14/2.
- Покрывтие: Ц15.хр. по ГОСТ 9.306-85. Покрывтие должно быть однородно по цвету.

И-в. № подл.	Подп. и дата	Взам. ин-в. №	И-в. № изд.	Подп. и дата
VI-1638				

A

Справ. №	Перв. примен.
АКМ	БЖТИ.301314.015

					БЖТИ.301314.015.01				
1	Зам.	04,К4892-21		08.09.2021	Планка	Лист.	Масса	Масштаб	
Изм.	Лист	№ докум.	Подп.	Дата					
Разраб.	Акуленко		08.09.2021				0,1	1:1	
Пров.	Останин		08.09.21						
Т. контр.									
Нач.отд.						Лист	Листов	1	
Н. контр.	Акуленко		08.09.21		БТ-2,0 ГОСТ 19904-90	ЗФ 000 "Ц-И"			
Утв.	Кузнецов		08.09.21		Лист К270В5 ГОСТ 16523-97				



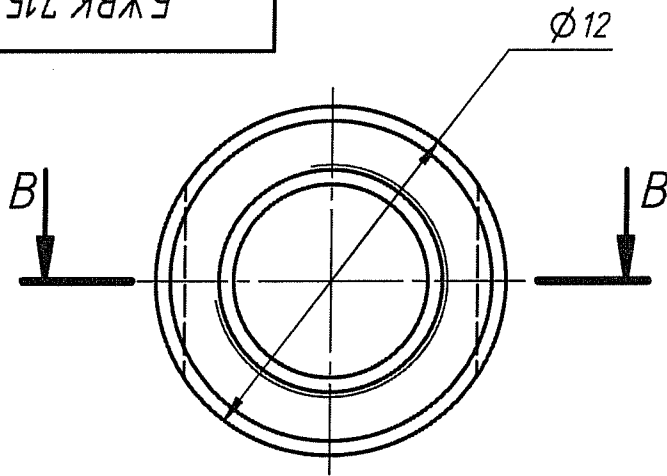
1. Общие допуски по ГОСТ 30893.1: H14; h14; $\pm IT14/2$.
2. Покрытие: Ц15.хр. по ГОСТ 9.306-85.

					БЖТИ.301314.015.02				
3	Зам.	04.К.4894-21	<i>В.В.</i>	10.11.2021	Втулка	Лит.		Масса	Масштаб
Изм.	Лист	№ докум.	Подп.	Дата				7,7 г	4 : 1
Разраб.	Акуленко	<i>А.А.</i>	10.11.2021						
Пров.	Останин	<i>В.В.</i>	11.21						
Т. контр.						Лист		Листов	1
Нач.отд.					Сталь 20 ГОСТ 1050-2013	ЗФ 000 "Центротех-Инжиниринг"			
Н. контр.	Акуленко	<i>А.А.</i>	10.21						
Утв.	Кузнецов	<i>В.В.</i>	11.2021						

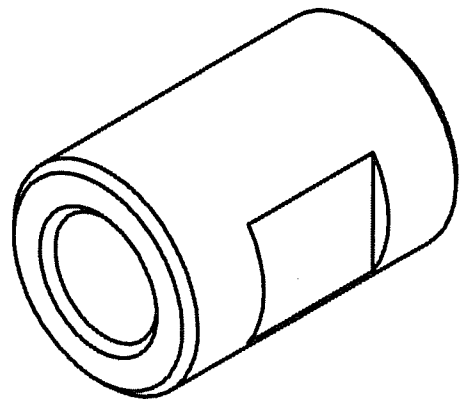
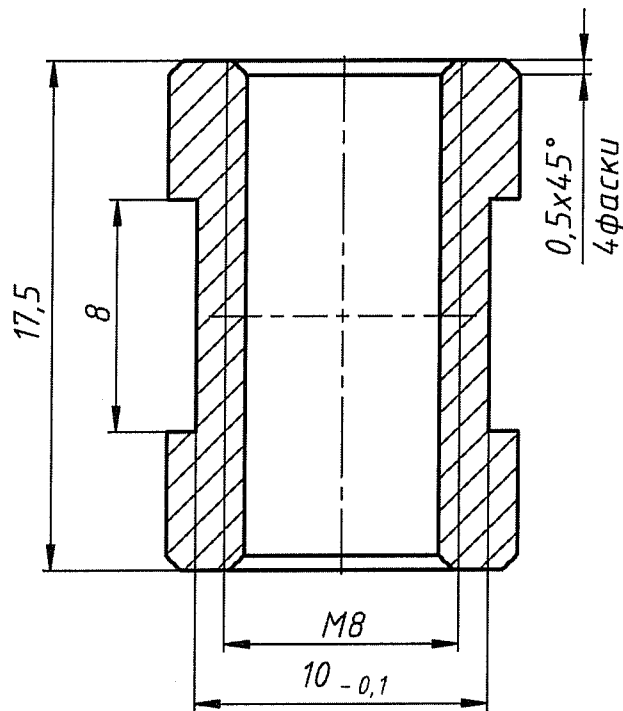
Копировал

Формат А4

БЖВК.715763.002



B-B (4 : 1)



1. Общие допуски по ГОСТ 30893.1: H14; h14; ±IT14/2.
2. Покрытие: Ц15.хр. по ГОСТ 9.306-85.
3. Острые кромки притупить.

Инв. № подл.	VI-1638					БЖВК.715763.002							
Подп. и дата		-	Нов.	04.К.4894-21	<i>Акуленко</i>	10.11.2021	Втулка дистанционная				Лист.	Масса	Масштаб
	Изм.	Лист	№ докум.	Подп.	Дата								
	Разраб.	Акуленко		<i>Акуленко</i>	10.11.2021								10,15 г
	Пров.	Останин		<i>Останин</i>	11.21	Сталь 20 ГОСТ 1050-2013				Лист		Листов	1
	Т. контр.												
	Нач.отд.												
	Н. контр.	Акуленко		<i>Акуленко</i>	11.21	3Ф 000 "Ц-И"							
Утв.	Кузнецов		<i>Кузнецов</i>	11.2021									