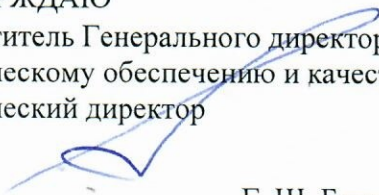


УТВЕРЖДАЮ

Заместитель Генерального директора по  
техническому обеспечению и качеству –  
технический директор



Г. Ш. Баторшин

« 02 » 09 2021

09.09.2021 № 12-49/4703-ЗР

Техническое задание  
на поставку стандартного промышленного оборудования

Предмет закупки: Контакторы

Новоуральск  
2021

Техническое задание  
на поставку групп товаров,  
за исключением нестандартного технологического оборудования  
для службы 10 АО «УЭХК»

СОДЕРЖАНИЕ

РАЗДЕЛ 1. ПЕРЕЧЕНЬ ТОВАРОВ И ОБЩИХ ТРЕБОВАНИЙ

РАЗДЕЛ 2. СВЕДЕНИЯ О НОВИЗНЕ

РАЗДЕЛ 3. ТРЕБОВАНИЯ К МАРКИРОВКЕ

РАЗДЕЛ 4. ТРЕБОВАНИЯ К УПАКОВКЕ

РАЗДЕЛ 5. ТРЕБОВАНИЯ ПО ПРАВИЛАМ СДАЧИ И ПРИЕМКИ

Подраздел 5.1 Порядок сдачи и приемки

Подраздел 5.2 Требования по передаче заказчику технических и иных  
документов

РАЗДЕЛ 6. ТРЕБОВАНИЯ К ТРАНСПОРТИРОВАНИЮ

РАЗДЕЛ 7. ТРЕБОВАНИЯ К ХРАНЕНИЮ

РАЗДЕЛ 8. ТРЕБОВАНИЯ К КАЧЕСТВУ

РАЗДЕЛ 9. ДОПОЛНИТЕЛЬНЫЕ (ИНЫЕ) ТРЕБОВАНИЯ

РАЗДЕЛ 10. ТРЕБОВАНИЕ К ФОРМЕ ПРЕДСТАВЛЯЕМОЙ ИНФОРМАЦИИ

РАЗДЕЛ 11. ПЕРЕЧЕНЬ ПРИНЯТЫХ СОКРАЩЕНИЙ

РАЗДЕЛ 12. ПЕРЕЧЕНЬ ПРИЛОЖЕНИЙ

## РАЗДЕЛ 1. ПЕРЕЧЕНЬ ТОВАРОВ И ОБЩИХ ТРЕБОВАНИЙ

№ п/п	Наименование	Основные технические характеристики товара	Ссылка на прилагаемый нормативный документ, который устанавливает технические требования к поставке товаров (ГОСТ, чертеж, ТУ, иной нормативный документ)	Комплектность	Единица измерения	Количество	Срок поставки	Место поставки	Объем гарантийный и гарантийный срок
1	Контактор КТ-6013Б УЗ 380В 1000248106	Номинальный ток главной цепи, не менее: 100А Число полюсов: 3 Номинальное напряжение: $380 \pm 10\%$ В Род тока главной цепи – переменный 50÷60 Гц Номинальное напряжение включающей катушки: $220 \pm 10\%$ В частотой (50±0,4) Гц Категория применения: АС-3 Присоединение внешних проводников: переднее Количество контактов вспомогательной цепи: не менее 2 нормально замкнутых + 2 нормально разомкнутых. Климатическое исполнение и категория размещения по ГОСТ 15150, не ниже: УЗ Степень защиты по ГОСТ 14255-69 не менее: IP00 Исполнение: нереверсивный Габаритные и установочные размеры приведены в Приложении №1	ГОСТ Р 50030.4.1-2012	Изделие соответствующее го типоразмера и комплектации. Паспорт. Руководство по эксплуатации и обслуживанию.	шт.	4	В соответствии с проектом договора поставки к конкурсной документации	Склад АО «УЭХК»	Гарантийный срок не менее 12 месяцев с момента поставки на склад АО «УЭХК» ОКПД2-27.33.13.140
2	Контактор КТ-6023Б 160А 380В 1000248109	Номинальный ток главной цепи, не менее: 160А Число полюсов: 3 Номинальное напряжение: $380 \pm 10\%$ В Род тока главной цепи – переменный 50÷60 Гц Номинальное напряжение включающей катушки: $380 \pm 10\%$ В частотой (50±0,4) Гц Категория применения: АС-3 Присоединение внешних проводников: переднее Количество контактов вспомогательной цепи: не менее 2 нормально замкнутых + 2 нормально разомкнутых.	ГОСТ Р 50030.4.1-2012		шт.	4	В соответствии с проектом договора поставки к конкурсной документации	Склад АО «УЭХК»	Гарантийный срок не менее 12 месяцев с момента поставки на склад АО «УЭХК» ОКПД2-27.33.13.140



3	Контактор КТ6043Б-400А арт.137035 КЭАЗ 1000790042	Климатическое исполнение и категория размещения по ГОСТ 15150, не ниже: У3 Степень защиты по ГОСТ 14255-69 не менее: IP00 Исполнение: нереверсивный Габаритные и установочные размеры приведены в Приложении №1	ГОСТ Р 50030.4.1-2012		шт.	4	В соответствии с проектом договора поставки к конкурсной документации	Склад АО «УЭХК»	Гарантийный срок не менее 12 месяцев с момента поставки на склад АО «УЭХК»  ОКПД2-27.33.13.140
4	Контроллер крановый ККТ-61АУ2 1000055508	Аппарат с непосредственным ручным управлением. Для пуска, реверсирования и регулирования скорости вращения электродвигателей с фазным ротором путем изменения схемы и величины, включенных в электрическую цепь сопротивлений. Технические характеристики: - число переключаемых положений: • вперед – 5; • назад – 5; - максимально допустимый ток при ПВ 40% - 100А; - длительный ток – 63А; - максимальная мощность эл.двигателя при ПВ 40% 220В – 22кВт; - максимальная мощность эл.двигателя при ПВ 40% 380-500В – 30кВт;	ТУ 3458-010-93619040-2008		шт.	5	В соответствии с проектом договора поставки к конкурсной документации	Склад АО «УЭХК»	Гарантийный срок не менее 12 месяцев с момента поставки на склад АО «УЭХК»  ОКПД2-27.33.13.161

5	Контроллер ККТ-62А 1000055531	<ul style="list-style-type: none"> <li>- номинальная частота – 50/60 Гц;</li> <li>- степень защиты по ГОСТ 14255-69 не менее: IP40;</li> <li>- климатическое исполнение и категория размещения по ГОСТ 15150, не ниже: У2;</li> <li>- рабочее положение контроллера – горизонтальное (лапами вниз);</li> <li>- ротор контроллера на подшипниках;</li> <li>- контакты медные</li> <li>- габаритные размеры (высота×ширина×длина) мм, не более: 351×252×206мм;</li> <li>- крепежные размеры – 3 отв. Ø11мм, 191×310мм.</li> </ul>	ТУ 3458-010-93619040-2008	шт.	5	В соответствии с проектом договора поставки к конкурсной документации	Склад АО «УЭХК»	Гарантийный срок не менее 12 месяцев с момента поставки на склад АО «УЭХК»
		<p>Аппарат с непосредственным ручным управлением. Для пуска, реверсирования и регулирования скорости вращения двух электродвигателей с фазным ротором путем изменения схемы и величины, включенных в электрическую цепь сопротивлений.</p> <p>Технические характеристики:</p> <ul style="list-style-type: none"> <li>- симметричная схема замыкания контактов;</li> <li>- число переключаемых положений: <ul style="list-style-type: none"> <li>• вперед – 5;</li> <li>• назад – 5;</li> </ul> </li> <li>- максимально допустимый ток при ПВ 40% - 100А;</li> <li>- длительный ток – 63А;</li> <li>- максимальная мощность эл.двигателя при ПВ 40% 220В – 2×22кВт;</li> <li>- максимальная мощность эл.двигателя при ПВ 40% 380-500В – 2×30кВт;</li> <li>- номинальная частота – 50/60 Гц;</li> <li>- степень защиты по ГОСТ 14255-69 не менее: IP40;</li> <li>- климатическое исполнение и категория размещения по ГОСТ 15150, не ниже: У2;</li> <li>- рабочее положение контроллера – горизонтальное (лапами вниз);</li> <li>- ротор контроллера на подшипниках;</li> <li>- контакты медные;</li> <li>- габаритные размеры (высота×ширина×длина) мм не более: 351×252×206мм.</li> </ul>						ОКПД2-27.33.13.161

		- крепежные размеры – 3 отв. Ø11мм, 191×310мм.									
--	--	--	--	--	--	--	--	--	--	--	--

Участник закупки должен принять во внимание, что все ссылки на товарные знаки, знаки обслуживания, фирменные наименования, патенты, полезные модели, промышленные образцы, наименование места происхождения товара или наименование производителя, носят лишь рекомендательный, а не обязательный характер. Участник может представить в своей заявке на участие в закупке иные товарные знаки, знаки обслуживания, фирменные наименования, патенты, полезные модели, промышленные образцы, места происхождения товара или наименования производителей, при условии, что произведенные замены полностью совместимы между собой, по существу равноценны (эквиваленты) или превосходят по качеству указанные материалы и товары. Параметры определения соответствия аналогов (эквивалента) представлены в тексте настоящего ТЗ.



## РАЗДЕЛ 2. СВЕДЕНИЯ О НОВИЗНЕ

Продукция должна быть новой, не ранее 2021 года выпуска.

## РАЗДЕЛ 3. ТРЕБОВАНИЯ К МАРКИРОВКЕ

Согласно ГОСТ 18962-97

## РАЗДЕЛ 4. ТРЕБОВАНИЯ К УПАКОВКЕ

Согласно ГОСТ 18962-97

## РАЗДЕЛ 5. ТРЕБОВАНИЯ ПО ПРАВИЛАМ СДАЧИ И ПРИЕМКИ

### Подраздел 5.1 Порядок сдачи и приемки

Приемка изделий по количеству и качеству осуществляется в порядке и сроки, установленные Инструкциями Госарбитража при СМ СССР. «О приемке продукции по качеству» № П-7 от 25.04.66 г.; «О приемке продукции по количеству» № П-6 от 15.06.65 г, в последних редакциях (в случае возникновения отклонений по качеству и/или количеству претензии предъявляются Поставщику).

Если при приемке изделий будет обнаружено повреждение (недостача), нарушение целостности тары (упаковки) при отсутствии ответственности перевозчика согласно правовым актам, действующим на транспорте, то Поставщик будет нести самостоятельную ответственность за недопоставку (повреждение) изделий.

### Подраздел 5.2 Требования по передаче заказчику технических и иных документов при поставке товаров

В комплект поставки входят:

- паспорт;
- руководство по эксплуатации.

## РАЗДЕЛ 6. ТРЕБОВАНИЯ К ТРАНСПОРТИРОВАНИЮ

Согласно ГОСТ 18962-97

## РАЗДЕЛ 7. ТРЕБОВАНИЯ К ХРАНЕНИЮ

Согласно ГОСТ 18962-97

## РАЗДЕЛ 8. ТРЕБОВАНИЯ К КАЧЕСТВУ

Качество поставляемой продукции должно соответствовать нормативно – технической документации, указанной в техническом задании.

## РАЗДЕЛ 9. ДОПОЛНИТЕЛЬНЫЕ (ИНЫЕ) ТРЕБОВАНИЯ

Поставляемое оборудование должно быть новым, не бывшим в употреблении, не восстановленным, не являться выставочным образцом, свободным от прав третьих лиц, без следов коррозии и механических повреждений.

Требования к предмету закупки по исключению возможного приобретения контрафактной, фальсифицированной продукции и продукции сомнительного происхождения:

1. Продукция не должна быть обременена правами третьих лиц;
2. Поставщик должен исключить незаконное использование чужих товарных знаков, знаков обслуживания, фирменных наименований, патентов, полезных моделей, промышленных образцов, наименований места происхождения товара;
3. При использовании производителем товарных знаков, знаков обслуживания, фирменных наименований, патентов, полезных моделей, промышленных образцов других правообладателей в составе сопроводительных документов на продукцию Поставщик должен дополнительно предоставить подтверждение правообладателя (официального дистрибьютера) о возможности



использования продукции его производства с использованием данных товарных знаков, знаков обслуживания, фирменных наименований, патентов, полезных моделей, промышленных образцов, или сертификат соответствия, или декларация о соответствии с гарантией для продукции от производителя (изготовителя) такой продукции;

4. До осуществления поставки продукции Поставщик обязан осуществить проверку на отсутствие признаков ее принадлежности к контрафактной, фальсифицированной продукции и продукции сомнительного происхождения.

## РАЗДЕЛ 10. ТРЕБОВАНИЕ К ФОРМЕ ПРЕДСТАВЛЯЕМОЙ ИНФОРМАЦИИ

Заказчику передается документация на бумажном носителе

Вся маркировка и техническая документация, входящая в комплект поставки должна быть выполнена на русском языке.

## РАЗДЕЛ 11. ПЕРЕЧЕНЬ ПРИНЯТЫХ СОКРАЩЕНИЙ

№ п/п	Сокращение	Расшифровка сокращения
-	АО «УЭХК»	Акционерное общество «Уральский электрохимический комбинат»

## РАЗДЕЛ 12. ПЕРЕЧЕНЬ ПРИЛОЖЕНИЙ

№ п/п	Наименование приложения	Номер страницы
1	Габаритные и установочные размеры контакторов типа КТ-6013Б УЗ 380В, КТ-6023Б 160А 380В	9
2	Габаритные и установочные размеры контактора типа КТ6043Б-400А арт.137035 КЭАЗ	10

Начальник отдела 4

ЕОСЦО 27.08.2021  
(подпись)

Б.Н. Фоменко  
(ФИО)

Главный энергетик,  
он же начальник службы

ЕОСЦО 27.08.2021  
(подпись)

А.А. Ключин  
(ФИО)

Исполнитель:

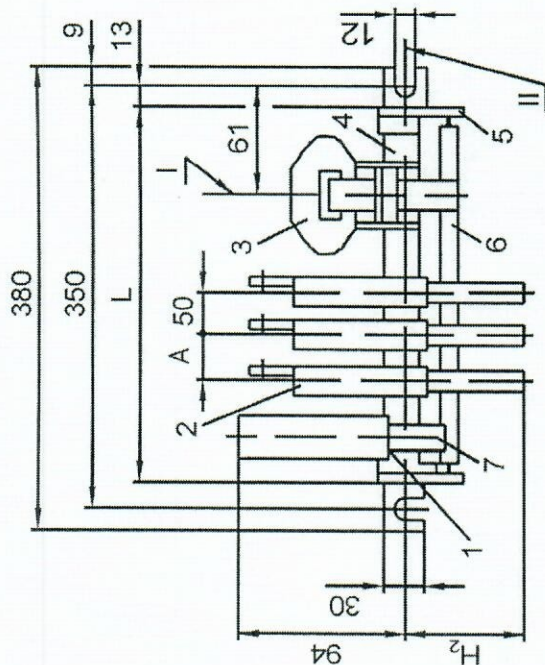
Инженер-энергетик службы 10

  
(подпись)

Э.Г. Серебряков  
(ФИО)



к техническому заданию от 03.08.2001 № 12-49/4703-40  
Габаритные и установочные размеры контакторов типа КТ-6013Б УЗ 380В, КТ-6023Б 160А 380В

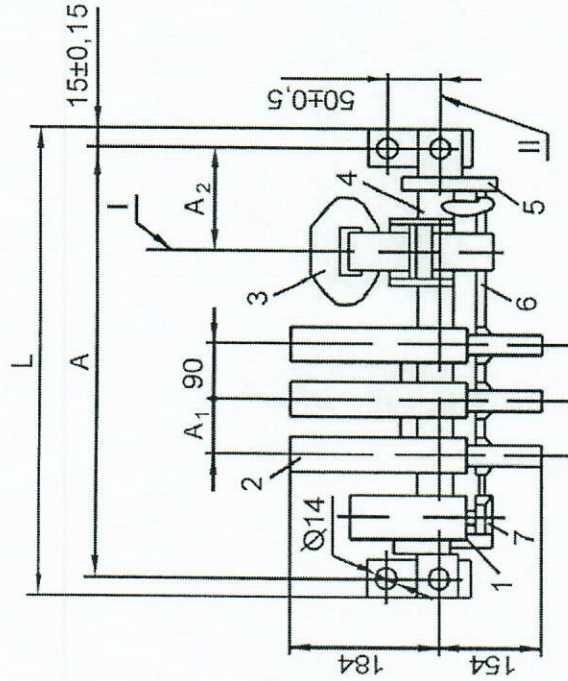


- 1 - блок-контакты;
  - 2 - контактно-дугогасительная система;
  - 3 - электромагнит;
  - 4 - рейка;
  - 5 - подшипник;
  - 6 - вал;
  - 7 - рычаг.
- I - вертикальная установочная ось; II - горизонтальная установочная ось; III - установочная плоскость контактора.

Таблица (в миллиметрах)

Тип кон-тактора	A	B	L	H <sub>1</sub>	H <sub>2</sub>	H <sub>3</sub>
КТ 6012Б	-	210	274	211	79	69
КТ 6013Б	50		324			
КТ 6022Б	-	216	274	231	86	73,5
КТ 6023Б	50		324			

Габаритные и установочные размеры контактора типа КТ6043Б-400А арт.137035 КЭАЗ



- 1 - блок-контакты;  
 2 - контактно-дугогасительная система;  
 3 - электромагнит;  
 4 - рейка;  
 5 - подшипник;  
 6 - вал;  
 7 - рычаг.
- I - вертикальная установочная ось;  
 II - горизонтальная установочная ось; III - установочная плоскость контактора.

Таблица (в миллиметрах)

Тип кон- тактора	A	A <sub>1</sub>	A <sub>2</sub>	B	L
КТ 6042Б	450	-	105	275	480
● КТ 6043Б	550	90	-	-	580
КТП 6042Б	450	-	117	402	480
КТП 6043Б	550	90	-	-	580