



КАЛИНИНСКАЯ
АЭС
РОСАТОМ

**Акционерное общество «Российский концерн по производству
электрической и тепловой энергии на атомных станциях»
(АО «Концерн Росэнергоатом»)
Филиал АО «Концерн Росэнергоатом»
«Калининская атомная станция»
(Калининская АЭС)**

ТЕХНИЧЕСКОЕ ЗАДАНИЕ

на поставку сырья, материалов и комплектующих изделий
для объекта: эн. блока № 4
филиала АО «Концерн Росэнергоатом»
«Калининская атомная станция»

Предмет закупки: «Поставка общепромышленных насосов»
ГПЗ 2022, заявка №10364591

Удомля
2022

Техническое задание
на поставку общепромышленных насосов

СОДЕРЖАНИЕ

РАЗДЕЛ 1. ОБЩИЕ СВЕДЕНИЯ

Подраздел 1.1 Наименование

Подраздел 1.2 Сведения о новизне

Подраздел 1.3 Этапы разработки / изготовления

Подраздел 1.4 Документы для разработки / изготовления

Подраздел 1.5 Код ОКП

РАЗДЕЛ 2. ОБЛАСТЬ ПРИМЕНЕНИЯ

РАЗДЕЛ 3. УСЛОВИЯ ЭКСПЛУАТАЦИИ

РАЗДЕЛ 4. ТЕХНИЧЕСКИЕ ТРЕБОВАНИЯ

Подраздел 4.1 Технические, функциональные и качественные характеристики (потребительские свойства) товаров

Подраздел 4.2. Требования к надежности

Подраздел 4.3. Требования к составным частям, исходным и эксплуатационным материалам

Подраздел 4.4 Требования к маркировке

Подраздел 4.5 Требования к упаковке

РАЗДЕЛ 5. ТРЕБОВАНИЯ ПО ПРАВИЛАМ СДАЧИ И ПРИЕМКИ

Подраздел 5.1 Порядок сдачи и приемки

Подраздел 5.2 Требования по передаче заказчику технических и иных документов при поставке товаров

РАЗДЕЛ 6. ТРЕБОВАНИЯ К ТРАНСПОРТИРОВАНИЮ

РАЗДЕЛ 7. ТРЕБОВАНИЯ К ХРАНЕНИЮ

РАЗДЕЛ 8. ТРЕБОВАНИЯ К ОБЪЕМУ И/ИЛИ СРОКУ ПРЕДОСТАВЛЕНИЯ
ГАРАНТИЙ

РАЗДЕЛ 9. ТРЕБОВАНИЯ К ОБСЛУЖИВАНИЮ

РАЗДЕЛ 10. ЭКОЛОГИЧЕСКИЕ ТРЕБОВАНИЯ

РАЗДЕЛ 11. ТРЕБОВАНИЯ ПО БЕЗОПАСНОСТИ

РАЗДЕЛ 12. ТРЕБОВАНИЯ К КАЧЕСТВУ

РАЗДЕЛ 13. ДОПОЛНИТЕЛЬНЫЕ (ИНЫЕ) ТРЕБОВАНИЯ

РАЗДЕЛ 14. ТРЕБОВАНИЯ К КОЛИЧЕСТВУ, МЕСТУ И СРОКУ
(ПЕРИОДИЧНОСТИ) ПОСТАВКИ

РАЗДЕЛ 15. ТРЕБОВАНИЕ К ФОРМЕ ПРЕДСТАВЛЯЕМОЙ ИНФОРМАЦИИ

РАЗДЕЛ 16. ПЕРЕЧЕНЬ ПРИНЯТЫХ СОКРАЩЕНИЙ

РАЗДЕЛ 1. ОБЩИЕ СВЕДЕНИЯ

Подраздел 1.1 Наименование
Опрессовщик V-Test 50 R2.20501
Подраздел 1.2 Сведения о новизне
Поставляемый опрессовщик должен быть новым (товаром, который не был в употреблении, в ремонте, в том числе который не был восстановлен, у которого не была осуществлена замена составных частей, не были восстановлены потребительские свойства). Год выпуска не ранее 2021 года.
Подраздел 1.3 Код ОКП
28.12.13.190 - Насосы гидравлические прочие


РАЗДЕЛ 2. ОБЛАСТЬ ПРИМЕНЕНИЯ

Опрессовщик V-Test 50 R2.20501 предназначен для испытания давлением и проверки на герметичность гидравлических систем.
--

РАЗДЕЛ 3. УСЛОВИЯ ЭКСПЛУАТАЦИИ

Температуре рабочей жидкости от + 5 до + 60°C. Рабочая жидкость вода, масло марки И-20А по ГОСТ 20799-88.
--

РАЗДЕЛ 4. ТЕХНИЧЕСКИЕ ТРЕБОВАНИЯ

Подраздел 4.1 Технические, функциональные и качественные характеристики (потребительские свойства) товаров
 <p>Технические характеристики VOLL V-Test 50R 2.20501 Мак температура жидкости, °C 60 Объем бака, л 12 Тип ручной опрессовщик Вид для специализированных работ Испытательное давление, бар от 30 до 50 Соединение к трубопроводу внешняя G1/2 Рабочая жидкость вода, масло Ротор сухой Для повышения давления нет Вес, кг не более 8 Допустимая температура жидкости, °C не менее 40 не более 60</p>

Серия V-Test



максимальное давление 50 бар;
прочный стальной резервуар;
насосный узел с двумя клапанами изготовлен из стойкой к коррозии латуни;
тканевая оплетка шланга исключает расширение шланга и тем самым снижает погрешность измерений;
длинный рычаг с удобной рукояткой облегчает работу и может быть зафиксирован и использован в качестве ручки для переноски;
резервуар окрашен стойкой к внешним воздействиям порошковой краской, которая обеспечивает длительную защиту от коррозии;
точный манометр с двумя шкалами измеряет давление в Мра, барах и psi;
защита манометра от повреждений.

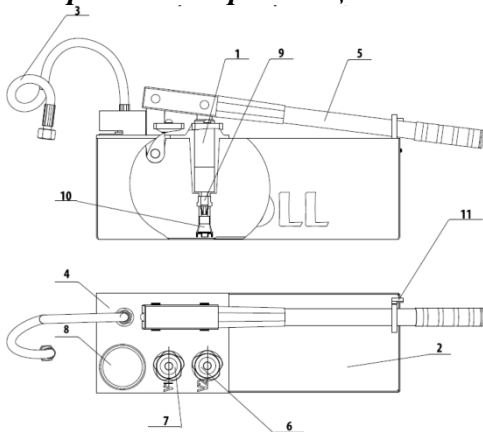
Подраздел 4.2. Требования к надежности

Изделия по номенклатуре задаваемых показателей надёжности в соответствии с ГОСТ 27.003 должны относиться:

- по определенности назначения – к изделиям конкретного назначения (ИКН);
- по числу возможных состояний (по работоспособности) – к изделиям вида 1, т.е. может находиться в работоспособном или неработоспособном состоянии;
- по режимам применения – к изделиям непрерывного длительного применения;
- по последствиям отказов – к изделиям, отказы или переход в предельное состояние которых не приводят к последствиям катастрофического характера;
- по возможности восстановления работоспособного состояния после отказа в процессе эксплуатации – к изделиям восстанавливаемым;
- по возможности технического обслуживания в процессе эксплуатации – к изделиям обслуживаемым.

Подраздел 4.3. Требования к составным частям, исходным и эксплуатационным материалам

Устройство опрессовщика



<p>1 - Насос, 2 - бак, 3 - рукав высокого давления, 4 - плита, 5 - рукоятка, 6 - вентиль V2, 7 - вентиль V1, 8 - манометр, 9 - всасывающий патрубок, 10 - фильтр, 11 - крюк.</p> <p>Комплектация:</p> <p>Опрессовочный насос</p> <p>Рукав высокого давления</p> <p>Паспорт</p> <p>Гарантийный талон</p> <p>Комплект упаковки</p>
Подраздел 4.4 Требования к маркировке
<p>Информация для потребителя конкретного товара должна содержать следующие данные:</p> <ul style="list-style-type: none"> - наименование товара; - наименование страны-изготовителя; - наименование фирмы-изготовителя (наименование фирмы-изготовителя может быть дополнительно обозначено буквами латинского алфавита); - основное (или функциональное) предназначение товара или область его применения;
Подраздел 4.5 Требования к упаковке
<p>Опрессовщик должен поставляться в пригодной для транспортировки упаковке, которая может защитить его от воздействия внешних условий, таких как влага, пыль, деформация и т.п.</p>

РАЗДЕЛ 5. ТРЕБОВАНИЯ ПО ПРАВИЛАМ СДАЧИ И ПРИЕМКИ

Подраздел 5.1 Порядок сдачи и приемки
<p>Место приёмки опрессовщика: г.Удомля Тверской области, склад КЛНАЭС.</p> <p>При сдаче и приемке опрессовщика Заказчик проводит:</p> <ul style="list-style-type: none"> - контроль внешнего вида; - контроль габаритных и присоединительных размеров; - контроль качества сварных соединений; - качество защитных покрытий; - контроль маркировки; - контроль консервации и упаковки; - проверка комплектности; - проверка документации (паспорта, руководства по эксплуатации, гарантийный талон)
Подраздел 5.2 Требования по передаче заказчику технических и иных документов при поставке товаров
<p>Поставщик предоставляет Заказчику паспорт, гарантийный талон и руководство по эксплуатации на поставляемый Опрессовщик.</p>

РАЗДЕЛ 6. ТРЕБОВАНИЯ К ТРАНСПОРТИРОВАНИЮ

<p>Опрессовщик может транспортироваться железнодорожным или автомобильным транспортом, в соответствии с НТД, действующим на соответствующем виде транспорта.</p>
--

РАЗДЕЛ 7. ТРЕБОВАНИЯ К ХРАНЕНИЮ

<p>Опрессовщик следует хранить в чистом, сухом и отапливаемом помещении.</p>
--

РАЗДЕЛ 8. ТРЕБОВАНИЯ К ОБЪЕМУ И/ИЛИ СРОКУ ПРЕДОСТАВЛЕНИЯ ГАРАНТИЙ

Поставщик гарантирует качество и надежность поставляемой продукции в течение 12 месяцев с момента ввода в эксплуатацию поставляемой продукции, 24 месяца со дня приемки продукции.

РАЗДЕЛ 9. ТРЕБОВАНИЯ К ОБСЛУЖИВАНИЮ

Не требуется.

РАЗДЕЛ 10. ЭКОЛОГИЧЕСКИЕ ТРЕБОВАНИЯ

Правила и условия экологически безопасной и технически эффективной утилизации, захоронения, уничтожения товара (при необходимости) должны сообщаться потребителю в полном соответствии с требованиями нормативного или технического документа на поставляемый товар. Поставляемая продукция должна соответствовать правилам и нормам, принятыми в Российской Федерации, в области экологии и благополучии человека.

РАЗДЕЛ 11. ТРЕБОВАНИЯ ПО БЕЗОПАСНОСТИ

Требования по классу безопасности на опрессовщик, в соответствии с НП 001-15, отсутствуют.

РАЗДЕЛ 12. ТРЕБОВАНИЯ К КАЧЕСТВУ

Качество опрессовщика должно соответствовать требованиям, указанным в технических характеристиках (подраздел 4.1 настоящего ТЗ).

РАЗДЕЛ 13. ДОПОЛНИТЕЛЬНЫЕ (ИНЫЕ) ТРЕБОВАНИЯ

Отсутствуют.

РАЗДЕЛ 14. ТРЕБОВАНИЯ К КОЛИЧЕСТВУ, МЕСТУ И СРОКУ (ПЕРИОДИЧНОСТИ) ПОСТАВКИ

№ п/п	Наименование продукции	Количество, ед-ца изм.	Срок поставки
1.	Опрессовщик	1 шт.	С 10.04.2022 по 20.04.2022

РАЗДЕЛ 15. ТРЕБОВАНИЕ К ФОРМЕ ПРЕДСТАВЛЯЕМОЙ ИНФОРМАЦИИ

Информация для потребителя должна быть однозначно понимаемой, полной и достоверной, в бумажном варианте, на русском языке.

Требования безопасности при хранении, транспортировании, использовании, утилизации, захоронении, уничтожении должны быть выделены из остальной информации другим шрифтом, цветом или иными способами.

РАЗДЕЛ 16. ПЕРЕЧЕНЬ ПРИНЯТЫХ СОКРАЩЕНИЙ

№ п/п	Сокращение	Расшифровка сокращения
1.	ТЗ	Техническое задание

Начальник ЦГТС

М.Н. Смирнов

Виза: Заместитель главного инженера
по ремонту

О.Г. Волков

ЦГТС
Бокань Татьяна Нургалиевна
8(48255) 6-97-33