

Выписки из каталогов фирмы SMC



Маслораспылитель

AL10-60

M5 ~ G1

Предназначен для подачи масла в пневмосистему пропорционально расходу сжатого воздуха в случаях когда это необходимо (пневмоинструмент и т.д.)

- Пригоден для модульного монтажа

Технические характеристики

Типоразмер	AL10	AL20	AL30	AL40	AL50	AL60
Присоединительная резьба	M5	G1/8, G1/4	G1/4, G3/8	G1/4, G3/8, G1/2	G3/4, G1	G1
Испытательное давление (МПа)	1.5					
Макс. рабочее давление (МПа)	1.0					
Мин. расход, при котором возможно маслораспыление ¹⁾ (норм.л/мин)	4	15	1/4: 30 3/8: 40	1/4: 30 3/8: 40 1/2: 50	190	220
Объем резервуара (см ³)	7	25	55	135	135	135
Диапазон рабочих температур (°C) ²⁾	-5 ~ 60					
Рекомендуемое качество масла	ISO VG32, Класс 1					
Материал резервуара	Поликарбонат					
Вес (кг)	0.07	0.10	0.20	0.38	0.94	1.09
Защитный колпак	-	По запросу (сталь)	Стандарт (кожух из поликарбоната)			

1) Расход масла 5 капель в минуту при следующих условиях: давление на входе 0.5 МПа, масло ISO VG32 Класс 1, температура масла 20 °C, винт регулировки подачи масла полностью открыт.

2) При низких температурах применять сухой воздух

Для заказа маслораспылителей большого расхода см. серию AL800-900

Номер для заказа

Типоразмер	Присоединительная резьба	Номер для заказа
10	M5	AL10-M5-A
20	G1/8	AL20-F01-A
	G1/4	AL20-F02-A
30	G1/4	AL30-F02-A
	G3/8	AL30-F03-A
40	G1/4	AL40-F02-A
	G3/8	AL40-F03-A
	G1/2	AL40-F04-A
50	G3/4	AL50-F06-A
	G1	AL50-F10-A
60	G1	AL60-F10-A

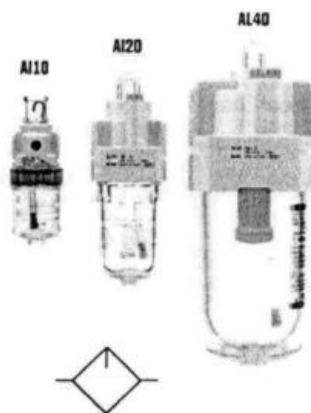
Принадлежности (заказываются отдельно)

Типоразмер	10	20	30	40	50	60
Крепежный угольник ¹⁾	-	AF22P-050AS	AF32P-050AS	AF42P-050AS	AF52P-050AS	
Резервуар ²⁾	C1SL-3-A	C2SL-3C-A ³⁾	C3SL-3-A	C4SL-3-A	C4SL-3-A	

1) Комплект включает угольник и 2 установочных винта

2) Комплект включает уплотнительное кольцо

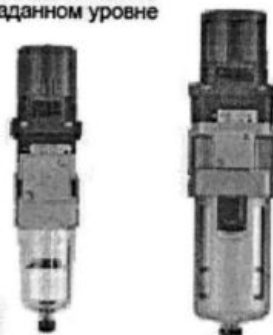
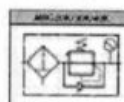
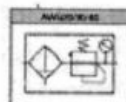
3) Поставляется со стальным защитным колпаком



Комбинация двух устройств – воздушного фильтра и регулятора давления в одном корпусе, что позволяет экономить рабочее пространство

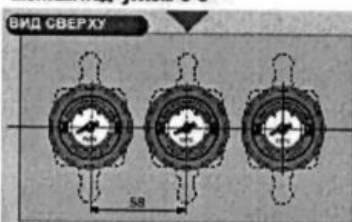
Предназначен для удаления из сжатого воздуха механических загрязнений и конденсата, а также для понижения давления сжатого воздуха и поддержания его на заданном уровне

- Манометр встроен в рукоятку регулятора давления
- Манометр защищен от проворота
- Угол поворота манометра может быть изменен (0°, 90°, 180°, 270°)
- Возможность компактного монтажа на панели под углом от 0° до 270°
- Не требуется дополнительное отверстие для панельного монтажа манометра
- Исполнение со встроенным обратным клапаном
- Пригоден для модульного монтажа
- Фильтрующий элемент, изготовленный из пластика, обеспечивает увеличенный расход воздуха при высокой степени очистки (5 мкм)
- Легкая замена фильтрующего элемента
- Автоматический отвод конденсата

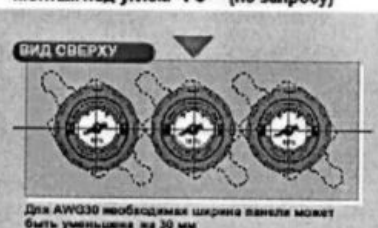


Пример монтажа трех регуляторов серии AWG30

Монтаж под углом 90°



Монтаж под углом 45° (по запросу)



Технические характеристики

Типоразмер	AWG20(K)	AWG30(K)	AWG40(K)
Среда	Сжатый воздух		
Присоединительная резьба	G1/8, G1/4	G1/4, G3/8	G1/4, G3/8, G1/2
Испытательное давление (МПа)	1.5		
Макс. рабочее давление (МПа)	1.0		
Диапазон регулирования (МПа)	0.05 ~ 0.85 (0.02 ~ 0.2)		
Сброс давления	Установленное вых. давление + 0.05 (расход сброса 0.1 Норм. л/мин)		
Диапазон рабочих температур (°C)	-5 ~ +60 (не допускать замерзания)		
Тонкость фильтрации (мкм)	5		
Объем резервуара (см³)	8	25	45
Материал резервуара	Поликарбонат		
Защита резервуара	По запросу	Стандарт	
Вес (г)	0.38	0.51	0.86

Номер для заказа

Присоединение		Номер для заказа			
Типо-размер	Присоедини-тельная резьба	Стандартное исполнение		Исполнение со встроенным обратным клапаном	
		0.05 ~ 0.85 МПа	0.02 ~ 0.2 МПа	0.05 ~ 0.85 МПа	0.02 ~ 0.2 МПа
20	G 1/8	AWG20-F01CG1	AWG20-F01CG1-1	AWG20K-F01CG1	AWG20K-F01CG1-1
	G 1/4	AWG20-F02CG1	AWG20-F02CG1-1	AWG20K-F02CG1	AWG20K-F02CG1-1
30	G 1/4	AWG30-F02DG1	AWG30-F02DG1-1	AWG30K-F02DG1	AWG30K-F02DG1-1
	G 3/8	AWG30-F03DG1	AWG30-F03DG1-1	AWG30K-F03DG1	AWG30K-F03DG1-1
40	G 1/4	AWG40-F02DG1	AWG40-F02DG1-1	AWG40K-F02DG1	AWG40K-F02DG1-1
	G 3/8	AWG40-F03DG1	AWG40-F03DG1-1	AWG40K-F03DG1	AWG40K-F03DG1-1
	G 1/2	AWG40-F04DG1	AWG40-F04DG1-1	AWG40K-F04DG1	AWG40K-F04DG1-1

Фильтр/регулятор

AW10-60

M5 ~ G1

Комбинация двух устройств – воздушного фильтра и регулятора давления в одном корпусе, что позволяет экономить рабочее пространство. Предназначен для удаления из сжатого воздуха механических загрязнений и конденсата, а также для понижения давления сжатого воздуха и поддержания его на заданном уровне.

- Фильтрующий элемент, изготовленный из пластика, обеспечивает увеличенный расход воздуха при высокой степени очистки (5 мкм)
- Легкая замена фильтрующего элемента. Пригоден для модульного монтажа
- Высокотемпературные (до +80) и низкотемпературные (от -30) исполнения

Технические характеристики

Конструктивное исполнение		Поршневой и мембранный регулятор				
Типоразмер	10	20	30	40	60	
Присоединительная резьба	M5	G1/8, 1/4	G1/4, 3/8	G1/4, 3/8, 1/2, 3/4	G3/4, 1	
Номинальный расход ¹⁾ (л/мин)	125	550	1500	2400	10000	
Испытательное давление (МПа)	1.5 (3.0 спец. исполнение)					
Макс. рабочее давление (МПа)	1.0 (2.0 спец. исполнение)					
Диапазон регулирования (МПа)	0.05 ~ 0.7	0.05 ~ 0.7; 0.05 ~ 0.85 (специисполн.: 0.02 ~ 0.2; 0.1 ~ 1.6)				
Резьба для присоедин. манометра ²⁾	Rc 1/16 ³⁾	G1/8	G1/4			
Сброс давления	Установленное вых. давление + 0.05МПа ⁴⁾ (расход сброса 0.1 л/мин)					
Рабочая температура ⁵⁾ (°C)	-5 ~ 60 (опции: -30 ~ 60; -5 ~ 80)					
Тонкость фильтрации (мкм)	5					
Материал резервуара	Поликарбонат					
Объем резервуара (см ³)	2.5	8	25	45		
Защитный колпак	-	По запросу (сталь)		Стандарт (кожух из поликарбоната)		
Вес (кг)	0.09	0.21	0.41	0.75	2	

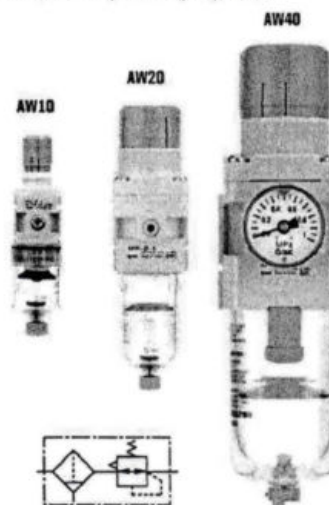
1) При давлении на входе 0.7 МПа, давлении на выходе при нулевом расходе 0.5 МПа и снижении давления на выходе при изменении расхода от нуля до номинального равном 0.1 МПа

2) Не требуется для блоков со встроенным квадратным манометром (AW20 ~ AW60)

3) Для подсоединения манометра с резьбой 1/8 к отверстию с резьбой 1/16 используйте специальный переходник

4) Неприменимо к AW10

5) Исполнения для температур (-40 ~ 80) – по запросу



Номер для заказа

Для всех исполнений манометры заказываются отдельно

Типоразмер	Присоед. резьба	Номер для заказа							
		Отвод конденсата вручную		Стандартное исполнение		Спец. исполнения		-30 ~ 60°C	-5 ~ 80°C
		0.05~0.7 МПа	0.05~0.85 МПа	0.05~0.7 МПа	0.05~0.85 МПа	0.02 ~ 0.2 МПа	0.1 ~ 1.6 МПа ¹⁾		
10	M5	AW10-M5-A	-	AW10-M5C-A	-	AW10-M5-1-A	-	-	-
20	G1/8	AW20-F01-A	AW20-F01-B	AW20-F01C-A	AW20-F01C-B	AW20-F01-1-A	AW20-F01-2-X425	-	-
	G1/4	AW20-F02-A	AW20-F02-B	AW20-F02C-A	AW20-F02C-B	AW20-F02-1-A	AW20-F02-2-X425	-	-
30	G1/4	AW30-F02-A	AW30-F02-B	AW30-F02D-A	AW30-F02D-B	AW30-F02-1-A	AW30-F02-2-X425	AW30-F02-2-X430	AW30-F02-2-X4
	G3/8	AW30-F03-A	AW30-F03-B	AW30-F03D-A	AW30-F03D-B	AW30-F03-1-A	AW30-F03-2-X425	AW30-F03-2-X430	AW30-F03-2-X4
40	G1/4	AW40-F02-A	AW40-F02-B	AW40-F02D-A	AW40-F02D-B	AW40-F02-1-A	AW40-F02-2-X425	AW40-F02-2-X430	AW40-F02-2-X4
	G3/8	AW40-F03-A	AW40-F03-B	AW40-F03D-A	AW40-F03D-B	AW40-F03-1-A	AW40-F03-2-X425	AW40-F03-2-X430	AW40-F03-2-X4
	G1/2	AW40-F04-A	AW40-F04-B	AW40-F04D-A	AW40-F04D-B	AW40-F04-1-A	AW40-F04-2-X425	AW40-F04-2-X430	AW40-F04-2-X4
	G3/4	AW40-F06-A	AW40-F06-B	AW40-F06D-A	AW40-F06D-B	AW40-F06-1-A	AW40-F06-2-X425	AW40-F06-2-X430	AW40-F06-2-X4
60	G3/4	-	AW60-F06-B	-	AW60-F06D-B	AW60-F06-1-A	AW60-F06-2-X425	AW60-F06-2-X430	AW60-F06-2-X4
	G 1	-	AW60-F10-B	-	AW60-F10D-B	AW60-F10-1-A	AW60-F10-2-X425	AW60-F10-2-X430	AW60-F10-2-X4

Принадлежности (заказываются отдельно)

1) Манометры поставляются по запросу

Типоразмер	10	20	30	40	60
Крепежный угольник ¹⁾	для исполнения А	AR12P-270AS	AR22P-270AS	AR32P-270AS	AR42P-270AS
	для исполнения В	-	AW23P-270AS	AR33P-270AS	AR43P-270AS
Гайка для панельного монтажа	для исполнения А	AR12P-260S	AR22P-260S	AR32P-260S	AR42P-260S
	для исполнения В	-	AR23P-260S	AR33P-260S	AR43P-260S
Манометр	1.0 МПа	Круглый	G27-10-R1	G38-10-01	G48-10-01
		Квадрат, встраиваемый ²⁾	-	GC3-10AS	-
	0.2 МПа	Круглый	G27-10-R1 ³⁾	G38-4-01	G48-4-01
		Квадрат, встраиваемый ²⁾	-	GC3-2AS	-
Стакан с автомат. отводом конденсата ⁴⁾	Н.О.	-	-	AD38-A	AD48-A
	Н.З.	AD17-A	AD27-A	AD37-A	AD47-A
Алюмин. стакан для исполнения X430	-	-	C3SF-2-X430	C4SF-2-X430	-
Алюмин. стакан с фитингом G1/4 для исп-я X430	-	-	C3SFF-2J-X430	C4SFF-2J-X430	-
Алюмин. стакан для исполнения X440	-	-	C3SF-2-X440	C4SF-2-X440	-
Алюмин. стакан с фитингом G1/4 для исп-я X440	-	-	C3SFF-2J-X440	C4SFF-2J-X440	-
Сменный фильтрующий элемент	AF10P-060S	AF20P-060S	AF30P-060S	AF40P-060S	AW60P-060S
Реле давления с NPN выход, разъем снизу / сверху	ISE35-N-25-MLA / ISE35-R-25-MLA				
цифр. индикацией ⁵⁾ PNP выход, разъем снизу / сверху	ISE35-N-65-MLA / ISE35-R-65-MLA				

1) Комплект включает угольник и установочные гайки

2) Только для исполнения В. Прилагается одно уплотнительное кольцо и два установочных винта

3) Для давления 1.0 МПа

4) Минимальное рабочее давление:

Н.О. – 0.1 МПа, Н.З. – 0.1 МПа (AD17/27) и 0.15 МПа (AD37/47)

5) Только для исполнения В. Включает кабель (2 м) с разъемом, адаптер, фиксирующую прокладку (1 шт.) и монтажные винты (2 шт.)

Фильтр

AF10-60

M5 ~ G1

Предназначен для удаления из сжатого воздуха механических загрязнений и конденсата

- Фильтрующий элемент, изготовленный из пластика, обеспечивает увеличенный расход воздуха при высокой степени очистки (5 мкм)
- Легкая замена фильтрующего элемента
- Пригоден для модульного монтажа

Технические характеристики

Типоразмер	AF10	AF20	AF30	AF40	AF50	AF60
Присоединительная резьба	M5	G1/8, G1/4	G1/4, G3/8	G1/4, G3/8, G1/2	G3/4, G1	G1
Номинальный расход ¹⁾ (л/мин)	150	1100	2600	4100	8000	9000
Испытательное давление (МПа)	1.5 (3.0 спец. исполнение)					
Макс. рабочее давление (МПа)	1.0 (2.0 спец. исполнение)					
Мин. рабочее давление	Н.О.	0.1 МПа				
с автоматич. отводом (МПа)	Н.З.	0.1 МПа		0.15 МПа		
Диапазон рабочих температур (°C)	-5 ~ 60 ²⁾					
Тонкость фильтрации (мкм)	5					
Материал резервуара	Поликарбонат ³⁾					
Объем резервуара (см ³)	2.5	8	25	45	45	45
Вес (кг)	0.06	0.08	0.18	0.36	0.87	1.00
Защитный колпак	-	По запросу (сталь)				
		Стандарт (кожух из поликарбоната)				

1) При давлении на входе 0.7 МПа и перепаде давлений 0.05 МПа

2) Исполнения для более высоких (-5 ~ 60) и более низких (-30 ~ 60) температур – по запросу.

3) Металл или нейлон – по запросу.

Номер для заказа

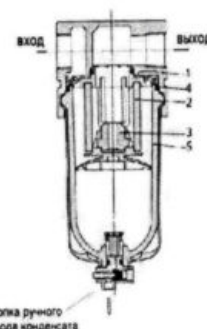
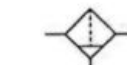
Типоразмер	Присоединительная резьба	Номер для заказа		
		Отвод конденсата вручную	Автоматический отвод	Исполнение для раб. давления 2.0 МПа
10	M5	AF10-M5-A	AF10-M5C-A	-
20	G1/8	AF20-F01-A	AF20-F01C-A	AF20-F01-X425
	G1/4	AF20-F02-A	AF20-F02C-A	AF20-F02-X425
30	G1/4	AF30-F02-A	AF30-F02D-A	AF30-F02-X425
	G3/8	AF30-F03-A	AF30-F03D-A	AF30-F03-X425
40	G1/4	AF40-F02-A	AF40-F02D-A	AF40-F02-X425
	G3/8	AF40-F03-A	AF40-F03D-A	AF40-F03-X425
	G1/2	AF40-F04-A	AF40-F04D-A	AF40-F04-X425
50	G3/4	AF50-F06-A	AF50-F06D-A	AF50-F06-X425
	G1	AF50-F10-A	AF50-F10D-A	AF50-F10-X425
60	G1	AF60-F10-A	AF60-F10D-A	AF60-F10-X425

Принадлежности (заказываются отдельно)

Типоразмер	10	20	30	40	50	60
Крепежный угольник ¹⁾	-	AF22P-050AS	AF32P-050AS	AF42P-050AS	AF52P-050AS	-
Станок с автомат. отводом конденсата ²⁾	H.O.	-	-	AD38-A	AD48-A	AD48-A
	H.З.	AD17-A	AD27-A	AD37-A	AD47-A	AD47-A
Сменный фильтрующий элемент	AF10P-060S	AF20P-060S	AF30P-060S	AF40P-060S	AF50P-060S	AF60P-060S

1) Комплект включает угольник и два установочных винта

2) Минимальное рабочее давление: H.O. – 0.1 МПа, H.З. – 0.1 МПа (AD17/27) и 0.15 МПа (AD37/47)



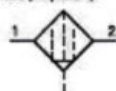
Спецификация

Поз.	Обозначение	Материал
1	Крыльчатка	Алюминий
2	Фильтрующий элемент	Нетканый мате
3	Разделительная перегородка	PBT
4	Кольцевое уплотнение	NBR
5	Резервуар	Поликарбонат

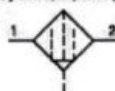
Микрофильтр AFM20-D ~ AFM40-D

Субмикрофильтр AFD20-D ~ AFD40-D

Обозначение
Микрофильтр



Субмикрофильтр



Номер для заказа



AFM30-D

AFD30-D

AFM 30 - 03 BD - D
AFD 30 - 03 BD - D

1 2 3 4 5

- Выберите принадлежности ● и опции ○: a – f
- Символы указываются в алфавитном порядке

Пример: AFM30-03BD-B-D

	Символ	Описание	0		
			Типоразмер		
			20	30	40
a	Тип резьбы присоединения	—	●	●	●
		N	●	●	●
		F	●	●	●
b	Присоединение	01	●	—	—
		02	●	●	●
		03	—	●	●
		04	—	—	●
c	Монтажные принадлежности	—	●	●	●
		B ¹	●	●	●
	b	Автоматический конденсатоотводчик	●	●	●
		C ²	●	●	●
d	Резервуар ³	—	●	●	●
		2	●	●	●
		5	●	●	●
		8	—	●	●
		C	●	— ⁶	— ⁶
		6C	●	— ⁷	— ⁷
	d	Отвод конденсата ⁴	●	●	●
		J ⁵	●	—	—
		W ¹⁰	—	●	●
	e	Направление потока	●	●	●
		R	●	●	●
f	Единицы измерения	—	●	●	●
		Z ¹¹	○ ¹²	○ ¹²	○ ¹²

- 1 Крепежный угольник поставляется вместе с устройством, но не в сборе. Комплект состоит из двух видов крепежного угольника и двух монтажных винтов.
- 2 Присоединение кат. конденсатоотводчика: 210 быстроразъемное соединение (резьба Rc, G) или 23/8 быстроразъемное соединение (резьба NPT).
- 3 При отсутствии давления питания, конденсат, которого недостаточно для открытия автоматического конденсатоотводчика, будет оставаться в резервуаре. Рекомендуется ежедневно сливать конденсат после окончания работы.
- 4 Если мощность компрессора маленькая (0,75 кВт, производительность менее 100 норм. л/мин), то в первые зрени после включения устройства возможна утечка воздуха через дренажный кран. В этом случае рекомендуется использовать H₂O, т.к.
- 5 В соответствии с таблицей веществ, вызывающих повреждение резервуара, на с.42.
- 6 Защитный колпачок включен по умолчанию (материал резервуара: поликарбонат).
- 7 Защитный колпачок включен по умолчанию (материал резервуара: нейлон).
- 8 Комбинезон с автоматическим конденсатоотводчиком (литеры "C" и "D") недоступны.
- 9 Без функции клапана.
- 10 Комбинезон с металлическим резервуаром (литеры "Z" и "B") недоступны.
- 11 Для присоединительной резьбы NPT. Опция доступна по запросу.
- 12 Только для присоединительной резьбы NPT.

Предназначен для понижения давления сжатого воздуха и поддержания его на заданном уровне
• Пригоден для модульного монтажа

Технические характеристики

Конструктивное исполнение	Поршневые или мембранные регуляторы						
Типоразмер	10	20	25	30	40	50	60
Присоединительная резьба	M5	G1/8, G1/4	G1/4, G3/8	G1/4, G3/8	G1/4, G3/8, G1/2	G3/4, G1	G1
Номинальный расход ¹⁾ (л/мин)	125	800	1100	1500	3000	8000	10000
Диапазон рабочих температур (°C)	-5 ~ 60 ²⁾						
Испытательное давление (МПа)	1.5 (3.0 спец. исполнение)						
Макс. рабочее давление (МПа)	1.0 (2.0 спец. исполнение)						
Диапазон регулирования (МПа)	0.02 ~ 0.2 (по запросу) 0.05 ~ 0.7, 0.05 ~ 0.7, 0.05 ~ 0.85 (0.1 ~ 1.6 спец. исполнение)						
Резьба для присоедин. манометра ³⁾	Rc1/16 ⁴⁾	G1/8	G1/8	G1/8	G1/8	G1/4	G1/4
Сброс давления	Установленное вых. давление + 0.05 МПа ⁵⁾ (расход сброса 0.1 л/мин)						
Вес (кг)	0.06	0.17	0.19	0.34	0.58	1.17	1.22

- 1) При давлении на входе 0.7 МПа, давлении на выходе при нулевом расходе 0.5 МПа и снижении давления на выходе при изменении расхода от нуля до номинального равном 0.1 МПа
- 2) Исполнения для более высоких (-5 ~ 80) и более низких (-30 ~ 60) температур – по запросу
- 3) Не требуется для блоков со встраиваемым квадратным манометром (AR20 – AR60)
- 4) Для подсоединения манометра с резьбой 1/8 к отверстию с резьбой 1/16 используйте специальный переходник (арт. 131168)
- 5) Неприменимо к AR10

Номер для заказа

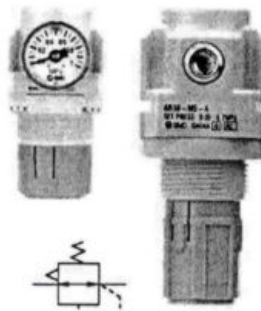
Типоразмер	Присоед. резьба	Номер для заказа				
		Стандартное исполнение		Специальное исполнение		
		0.05 ~ 0.7 МПа	0.05 ~ 0.85 МПа	0.02 ~ 0.2 МПа	0.1 ~ 1.6 МПа ¹⁾	Обезжиренное
10	M5	AR10-M5-A	-	AR10-M5-1-A	-	-
20	G1/8	AR20-F01-A	AR20-F01-B	AR20-F01-1-A	AR20-F01-X425	AR20-F01-X2400
	G1/4	AR20-F02-A	AR20-F02-B	AR20-F02-1-A	AR20-F02-X425	AR20-F02-X2400
25	G1/4	AR25-F02-A	AR25-F02-B	AR25-F02-1-A	AR25-F02-X425	AR25-F02-X2400
	G3/8	AR25-F03-A	AR25-F03-B	AR25-F03-1-A	AR25-F03-X425	AR25-F03-X2400
30	G1/4	AR30-F02-A	AR30-F02-B	AR30-F02-1-A	AR30-F02-X425	AR30-F02-X2400
	G3/8	AR30-F03-A	AR30-F03-B	AR30-F03-1-A	AR30-F03-X425	AR30-F03-X2400
40	G1/4	AR40-F02-A	AR40-F02-B	AR40-F02-1-A	AR40-F02-X425	AR40-F02-X2400
	G3/8	AR40-F03-A	AR40-F03-B	AR40-F03-1-A	AR40-F03-X425	AR40-F03-X2400
	G1/2	AR40-F04-A	AR40-F04-B	AR40-F04-1-A	AR40-F04-X425	AR40-F04-X2400
50	G3/4	-	AR50-F06-B	AR50-F06-1-B	AR50-F06-X425	AR50-F06-X2400
	G1	-	AR50-F10-B	AR50-F10-1-B	AR50-F10-X425	AR50-F10-X2400
60	G1	-	AR60-F10-B	AR60-F10-1-B	AR60-F10-X425	AR60-F10-X2400

Принадлежности (заказываются отдельно)

Типоразмер		10	20	25	30	40	50	60
Крепежный угольник ¹⁾	для исполнения А	AR12P-270AS	AR22P-270AS	AR27P-270AS	AR32P-270AS	AR42P-270AS	-	-
	для исполнения В	-	AR23P-270AS	AR28P-270AS	AR33P-270AS	AR43P-270AS	AR52P-270AS ²⁾	-
Гайка для панельного монтажа	для исполнения А	AR12P-260S	AR22P-260S	AR27P-260S	AR32P-260S	AR42P-260S	-	-
	для исполнения В	-	AR23P-260S	AR28P-260S	AR33P-260S	AR43P-260S	-	-
Манометр	1.0 МПа	Круглый	G27-10-R1	G36-10-01	-	G46-10-01	-	-
		Квадратн. встраив. ³⁾	-	GC3-10AS	-	-	-	-
	0.2 МПа	Круглый	G27-10-R1 ⁴⁾	G36-4-01	-	G46-4-01	-	-
		Квадратн. встраив. ³⁾	-	GC3-2AS	-	-	-	-
Реле давления с цифровой индикацией ⁵⁾	NPN выход / разъем снизу	ISE35-N-25-MLA						
	NPN выход / разъем сверху	ISE35-R-25-MLA						
	PNP выход / разъем снизу	ISE35-N-65-MLA						
	PNP выход / разъем сверху	ISE35-R-65-MLA						

- Примечания: 1) Комплект включает угольник и установочную гайку
2) Комплект включает угольник и два установочных винта
3) Только для исполнения В. Уплотнительное кольцо и два установочных винта в комплекте
4) Для 1 МПа
5) Только для исполнения В. Комплект включает кабель (2 м) с разъемом, адаптер, фиксатор, кольцевую прокладку (1 шт.) и монтажные винты (2 шт.)

Для всех исполнений манометры заказываются отдельно



Пример:
обеспечение различных давлений для выдвижения и втягивания штока пневмоцилиндра



1) Манометры поставляются по запросу

- не содержат смазки
- части, контактирующие с жидкостями — неметаллические
- очистка компонентов, сборка и двойная упаковка произведены в особо чистом помещении
- может использоваться для вакуума (-100кПа)



**Тройник резьбовой
прямой
KPT**



Ø трубки (мм)	Резьба R	Номер для заказа
4	1/8	KPY04-01
	1/4	KPY04-02
6	1/8	KPY06-01
	1/4	KPY06-02
8	1/8	KPY08-01
	1/4	KPY08-02
10	1/4	KPY10-02
	3/8	KPY10-03
12	3/8	KPY12-03
	1/2	KPY12-04

**Прямое быстроразъемное
соединение
KPH**



Ø трубки (мм)	Резьба R	Номер для заказа
4	1/8	KPH04-01
	1/4	KPH04-02
6	1/8	KPH06-01
	1/4	KPH06-02
8	1/8	KPH08-01
	1/4	KPH08-02
10	1/4	KPH10-02
	3/8	KPH10-03
12	3/8	KPH12-03
	1/2	KPH12-04

**Прямое быстроразъемное
соединение
KPH**



Ø трубки (мм)	Номер для заказа
4	KPH04-00
6	KPH06-00
8	KPH08-00
10	KPH10-00
12	KPH12-00

**Быстроразъемное
соединение-тройник
KPT**



Ø трубки (мм)	Резьба R	Номер для заказа
4	1/8	KPT04-01
	1/4	KPT04-02
6	1/8	KPT06-01
	1/4	KPT06-02
8	1/8	KPT08-01
	1/4	KPT08-02
10	1/4	KPT10-02
	3/8	KPT10-03
12	3/8	KPT12-03
	1/2	KPT12-04

**Быстроразъемное
соединение-тройник
KPT**



Ø трубки (мм)	Номер для заказа
4	KPT04-00
6	KPT06-00
8	KPT08-00
10	KPT10-00
12	KPT12-00

**Угловое быстроразъемное
соединение
KPL**



Ø трубки (мм)	Номер для заказа
4	KPL04-00
6	KPL06-00
8	KPL08-00
10	KPL10-00
12	KPL12-00

**Угловое быстроразъемное
соединение
KPL**



Ø трубки (мм)	Резьба R	Номер для заказа
4	1/8	KPL04-01
	1/4	KPL04-02
6	1/8	KPL06-01
	1/4	KPL06-02
8	1/8	KPL08-01
	1/4	KPL08-02
10	1/4	KPL10-02
	3/8	KPL10-03
12	3/8	KPL12-03
	1/2	KPL12-04

**Быстроразъемный
разветвитель
KPU**



Ø трубки (мм)	Номер для заказа
4	KPU04-00
6	KPU06-00
8	KPU08-00
10	KPU10-00
12	KPU12-00

**Резьбовой разветвитель
KPU**



Ø трубки (мм)	Резьба R	Номер для заказа
4	1/8	KPU04-01
	1/4	KPU04-02
6	1/8	KPU06-01
	1/4	KPU06-02
8	1/8	KPU08-01
	1/4	KPU08-02
10	1/4	KPU10-02
	3/8	KPU10-03
12	3/8	KPU12-03
	1/2	KPU12-04

**Переходник
KPR**



Ø трубки (мм)	Резьба R	Номер для заказа
4	6	KPR04-06
	8	KPR04-08
6	8	KPR06-08
	10	KPR06-10
8	10	KPR08-10
	12	KPR08-12
10	12	KPR10-12

**Заглушка
KPP**



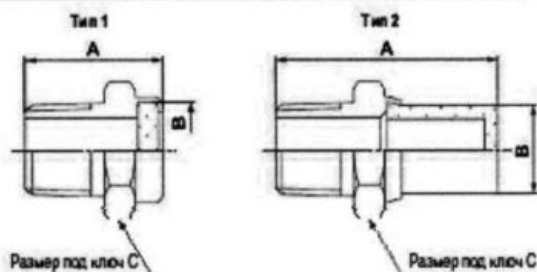
Ø трубки (мм)	Номер для заказа
4	KPP04
6	KPP06
8	KPP08
10	KPP10
12	KPP12

Компактный пневмоглушитель **ЕВКХ**

- Предельная компактность
- Присоединение: M3, M5 R1/8" ~ R1/2"
- Минимальные потери давления
- Рекомендуется для установки на клапанах серии VN
- Номинальная тонкость фильтрации 40 мкм
(по запросу: 2, 5, 10, 20, 70, 100 и 120 мкм)



Размеры и данные по заказу



Номер для заказа	Присоед.	Форма глушителя	A	B	C
ЕВКХ-Х9007-040	M3	Тип 1	9.7	8	12
ЕВКХ-Х9008-040	M5	Тип 1	9.7	8	12
ЕВКХ-Л7004-040	R1/8	Тип 1	13.5	8	11
ЕВКХ-Л2001-040	R1/4	Тип 2	47.3	17	21
ЕВКХ-Л7005-040		Тип 1	19	19	21
ЕВКХ-Л2002-040	R3/8	Тип 2	48.3	17	21
ЕВКХ-Л7006-040		Тип 1	20	19	21
ЕВКХ-Л2003-040	R1/2	Тип 2	51.3	17	21
ЕВКХ-Л7007-040		Тип 1	23	19	21

Пневмоглушители

Пневмоглушители AN05-900

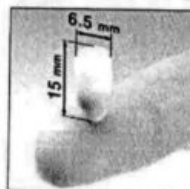
M3 ~ R2

Предназначен для снижения уровня шума при выпуске сжатого воздуха из пневматических устройств

- Компактная конструкция. Низкий уровень противодавления
- Высокая степень понижения шума

Номер для заказа

Номер для заказа	Присоед. резьба	Уменьшение уровня шума дБ(А)	Эквивалентное сечение (мм ²)	Вес (г)
AN120-M3	M3	>13	5	1
AN120-M5	M5	>18	5	1
AN05-M5	M5	>30	5	0.5
AN10-01	R1/8	>30	10	1
AN110-01	R1/8	>21	35	20
AN20-02	R1/4	>30	35	5
AN30-03	R3/8		60	5.5
AN40-04	R1/2		90	8.5
AN500-06	R3/4		160	165
AN600-10	R1		270	225
AN700-12	R1 1/4		440	490
AN800-14	R1 1/2		590	580
AN900-20	R2		960	820



AN05-M5 в натуральную величину

Технические характеристики

Макс. рабочее давление (МПа)	1.0
Диапазон рабочих температур (°C)*	-10 ~ 60
Монтажное положение	произвольное

* при низких температурах использовать сухой воздух

Пневмоглушители быстрого монтажа AN10-30 С

Ø6 ~ Ø12

Предназначен для снижения уровня шума при выпуске сжатого воздуха из пневматических устройств

- Монтируется непосредственно в быстроразъемное соединение

Технические характеристики. Номер для заказа

Типоразмер (номер для заказа)	AN10-C06	AN15-C08	AN20-C10	AN30-C12
Присоединение к быстроразъемному соединению в (мм)	6	8	10	120
Макс. рабочее давление (МПа)	1.0			
Эквивалентное сечение (мм ²)	7	20	30	41
Уменьшение уровня шума	30			
Диапазон рабочих температур (°C)	10 ~ 60			
Монтажное положение	произвольное			

Пневмоглушитель высокого давления VCHN

- Высокая степень понижения уровня шума: 35 дБ(А)
- Низкий уровень противодавления
- Звукопоглощающий материал с двойной фильтрацией
- Механизм защиты от обмерзания
- Встроенный предохранительный клапан для сброса давления

Технические характеристики

Типоразмер	VCHN3	VCHN4
Среда	Сжатый воздух, инертные газы	
Максимальное рабочее давление (МПа)	5.0	
Настройка клапана сброса давления (МПа)	1.8	
Диапазон рабочих температур (°C)	5 ~ 80	
Эквивалентное сечение (мм ²)	VCHN	200 (R3/4)
		280 (R1)
	VCHNF	370 (R1 1/2, R1 1/4)
		180 (R3/4) 180 (R1)
Эквивалентное сечение звукопоглощающего элемента (мм ²)		180 (R1)
		320 (R1 1/2, R1 1/4)
Эквивалентное сечение звукопоглощающего элемента (мм ²)	420	500
Присоединительная резьба	R3/4, R1	R1, R1 1/4, R1 1/2
Уменьшение уровня шума дБ(А)	35	



Номер для заказа

VCHN 3 - 06

Исполнение	Типоразмер
Стандарт	3 VCHN3
С механизмом защиты от обмерзания	4 VCHN4

Присоединение

	VCHN(F)3	VCHN(F)4
06 R3/4	•	
10 R1	•	•
12 R1 1/4		•
14 R1 1/2		•

Принадлежности (заказываются отдельно)

Наименование	Номер для заказа	Типоразмер
Омывный звукопоглощающий элемент	VCHN3-EL	VCHN(F)3
	VCHN4-EL	VCHN(F)4

5/2, 5/3 пневмораспределитель с электропневматическим управлением Кассетный тип **SY3060/5060/7060**

Эксплуатация и использование

- потребляемая мощность 0.4 Вт (0.1 Вт – энергосберегающее исполнение)
- возможно управление от контроллера
- не требуется использование промежуточных реле

Уникальная технология монтажа

- возможность оперативного изменения конфигурации блока без дополнительных затрат

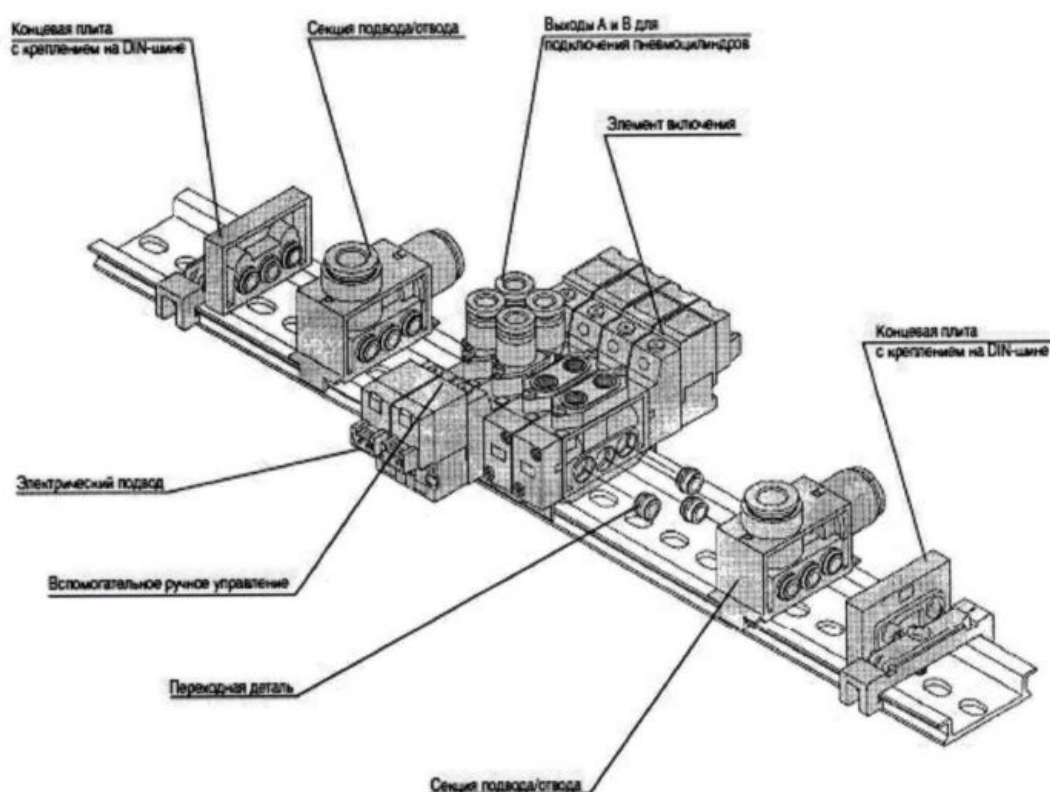
Быстродействие

- время срабатывания 10 мс при потребляемой мощности 0.4 Вт (SY3060, с двусторонним управлением)

Компактность. Блок с минимальными размерами

Ресурс - более 100 млн. циклов

Современный дизайн

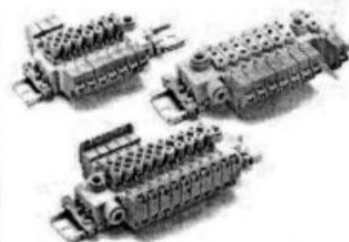


Технические характеристики

Типоразмер		SY3060	SY5060	SY7060
Среда		Очищенный сжатый воздух с содержанием масла или без него		
Тип управления		Электропневматическое управление		
Рабочий диапазон давлений (МПа)	5/2 с одностор. управлением	0.15 ~ 0.7		
	5/2 с двустор. управлением	0.1 ~ 0.7		
	5/3	0.2 ~ 0.7		
Диапазон рабочих температур (°C)		Макс. 50		
Время срабатывания (мс)		< 12	< 19	< 33
Частота срабатывания (Гц)	5/2 с одностор. управлением	10	5	5
	5/3	3	3	3
Вспомогательное ручное управление		Не блокируется		
Монтажное положение		Произвольное		
Электрический подсоед.		2-х клеммный разъем		2-х клеммный разъем; DIN-разъем
Напряжение ** (В)	DC	24		
	AC	220		
Допуск по напряжению		-15% до +5%		
Потребляемая мощность (Вт)	DC	0.55		
	AC	< 2.3		
Степень защиты		IP40		IP40 (IP65 – DIN-разъем)
Класс изоляции		E		
Искрогашение		Стандартное исполнение		
Индикатор рабочего состояния		Стандартное исполнение *		

* Для DIN-разъема – по запросу (см. Ответные части разъема, стр. 71)

** Другие напряжения – по запросу.



Номер для заказа

SY 5 1 60 — 5 YO — C6 — Q

3	3060
5	5060
7	7060

Действие пневмораспределителей	
1	5/2 с односторонним управлением
2	5/2 с двусторонним управлением
3	5/3, в среднем положении закрыт
4	5/3, в среднем положении открыт
5	5/3, в среднем положении под давлением

Индекс	Описание	Размер (норм. или мм)	Типоразмер
M5	Разъем M5	196	SY3060
C4	Быстроразъемное соединение ø4	127	
C6	Быстроразъемное соединение ø6	196	
ø1 F	Разъем G 1/8	500	SY5060
C8	Быстроразъемное соединение ø8	491	
C8	Быстроразъемное соединение ø8	500	
ø2 F	Разъем G 1/4	961	SY7060
C8	Быстроразъемное соединение ø8	961	
C10	Быстроразъемное соединение ø10	961	

Электрическое подсоединение (ответную часть заказывают отдельно, см. стр. 71)

Индекс	Напряжение	Описание	С индикацией рабочего состояния, искрогасителем	Серия
LOU	24 V DC	Разъем без ответной части	С индикацией рабочего состояния, искрогасителем	SY3000 SY5000 SY7000
YO	24 V DC / 220 V AC	DIN-разъем (без ответной части) (имеется только для SY5060-SY7060)	Без индикации рабочего состояния/искрогасителя (может встраиваться в ответную часть разъема)	SY5000 SY7000

Напряжение на катушке

5	24 V DC
4*	220 V AC

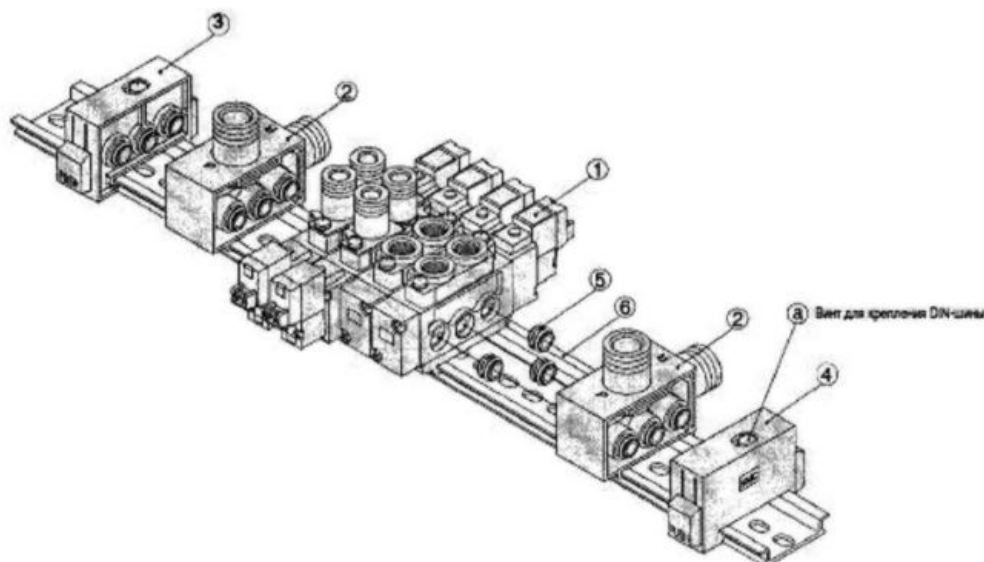
* только для SY3060, SY7060, только в модификации с DIN-разъемом.

5/2, 5/3 пневмораспределитель с электропневматическим управлением

Кассетный тип

SY3060/5060/7060

Спецификация



Поз.	Описание	Номер для заказа		
1	Пневмораспределитель (см. стр. 93)	Тип пневмораспределителя		
		SY3000	SY5000	SY7000
2	Секция подвода-отвода воздуха	SY3000-55-1A-Q	SY5000-55-1A-Q	SY7000-75-1A-Q
3	Концевая плита правая	SY3000-56-1A-Q	SY5000-56-1A-Q	SY7000-56-1A-Q
4	Концевая плита левая	SY3000-56-1B-Q	SY5000-56-1B-Q	SY7000-56-1A-Q
5*	Переходная деталь	SY3000-52-5A	SY5000-52-3A	SY7000-70-1A
6	DIN-рейка	заказывается отдельно		

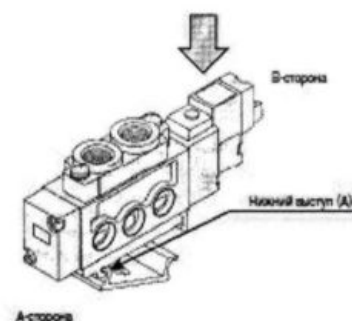
Примечание

Тип распределителя		
SY3000	SY5000	SY7000
Порт P, R секции подвода-отвода воздуха: быстроразъемное соединение ø8	Порт P, R секции подвода-отвода воздуха: быстроразъемное соединение ø10	Порт P, R секции подвода-отвода воздуха: быстроразъемное соединение ø12

В поставку каждого пневмораспределителя, а также секции подвода-отвода воздуха входит три переходных детали.

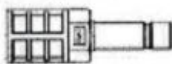
* Переходную деталь необходимо заказывать в количестве 3 штук.

- Нижний выступ пневмораспределителя (A) надеть на рейку.
- Нажать пневмораспределитель в направлении стрелки (B) вниз до фиксации пневмораспределителя на DIN-рейке. Произвести проверку положения пневмораспределителя на DIN-рейке.
- Отдельные пневмораспределители (1) соединяют, прижимая их друг к другу до тех пор, пока переходные детали не войдут до упора в положенные отверстия. Путем дальнейшего соединения пневмораспределителей число их доводят до желаемого количества.
- Присоединить секцию подвода-отвода (2), прижав ее к пневмораспределителю слева или, соответственно, справа. Переходные детали должны войти до упора в положенные отверстия.
- Концевые плиты справа (3) и слева (4) насадить на DIN-рейку и присоединить к пневмораспределителям, прижимая их друг к другу до тех пор, пока переходные детали не войдут до упора в положенные отверстия. Фиксирующие винты (8) затянуть с усилием 1 Нм.
- Перед подключением сжатого воздуха следует следить за тем, чтобы между пневмораспределителями не было зазоров.

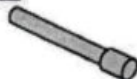


Принадлежности

Пневмоотключатель



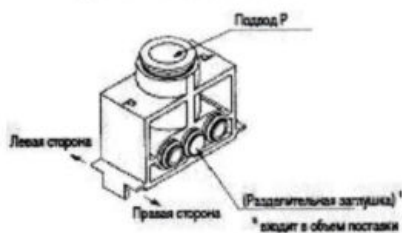
Пробка



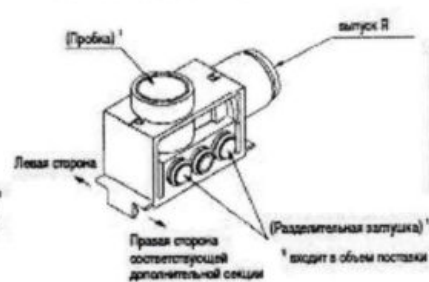
Разделительная заглушка



Доп. секция подвода воздуха



Доп. секция отвода воздуха



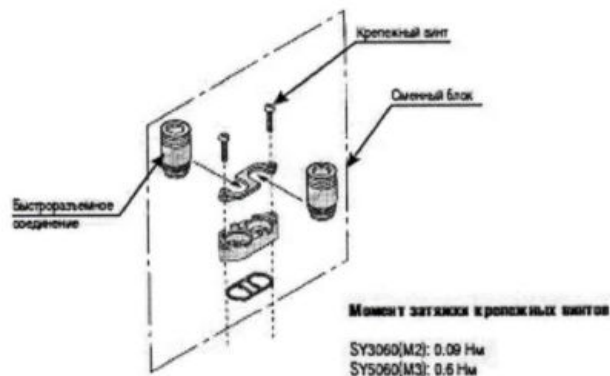
Тип	Номер для заказа	Пробка*		Доп. секция подвода воздуха	Доп. секция отвода воздуха	Разделительная заглушка**
SY3060	AN203-KM8	ø4	KQ2P-04	SY3000-54-1C	SY3000-55-1B	SY3000-52-2A
		ø6	KQ2P-06			
SY5060	AN200-KM10	ø4	KQ2P-04	SY5000-54-1C	SY5000-55-1B	SY5000-52-4A
		ø6	KQ2P-06			
		ø8	KQ2P-08			
SY7060	AN300-KM12	ø8	KQ2P-08	SY7000-54-1C	SY7000-55-1B	SY7000-52-2A
		ø10	KQ2P-10			

* С помощью пробки можно преобразовать распределитель из 5/2 в 3/2.

** Универсальная для каналов подвода и отвода (деаэрации) воздуха.

Номер для заказа сменного блока фитингов см. стр. 70

Номер для заказа ответных частей разъема см. стр. 71

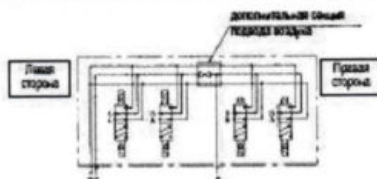


Компания SMC сохраняет за собой право на внесение технических и размерных изменений

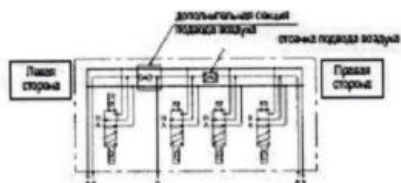
5/2, 5/3 пневмораспределитель с электропневматическим управлением
Кассетный тип
SY3060/5060/7060

Принадлежности

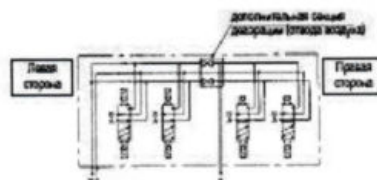
Пример использования, если на одной линии пневмораспределитель действует для разных давлений



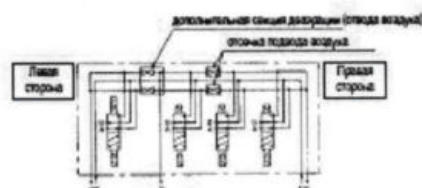
Пример использования, если только один пневмораспределитель работает на двух линиях



Пример использования, если требуется выпустить воздух в двух разных местах

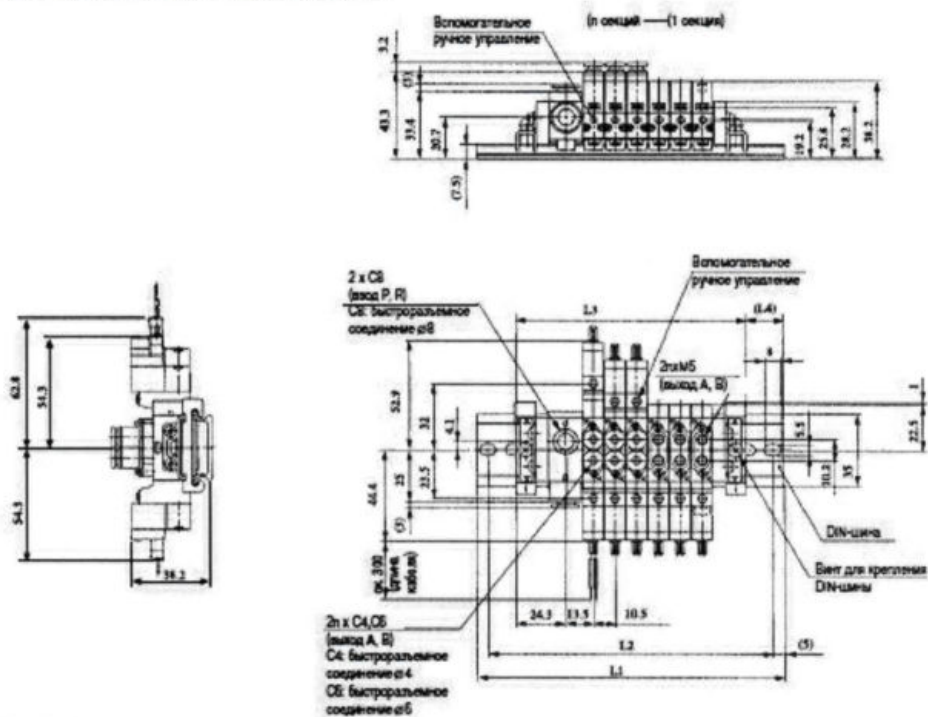


Пример использования, если дополнительно требуется выпустить воздух только из одного пневмораспределителя



Размеры

Тип SY300 с одной секцией подвода воздуха



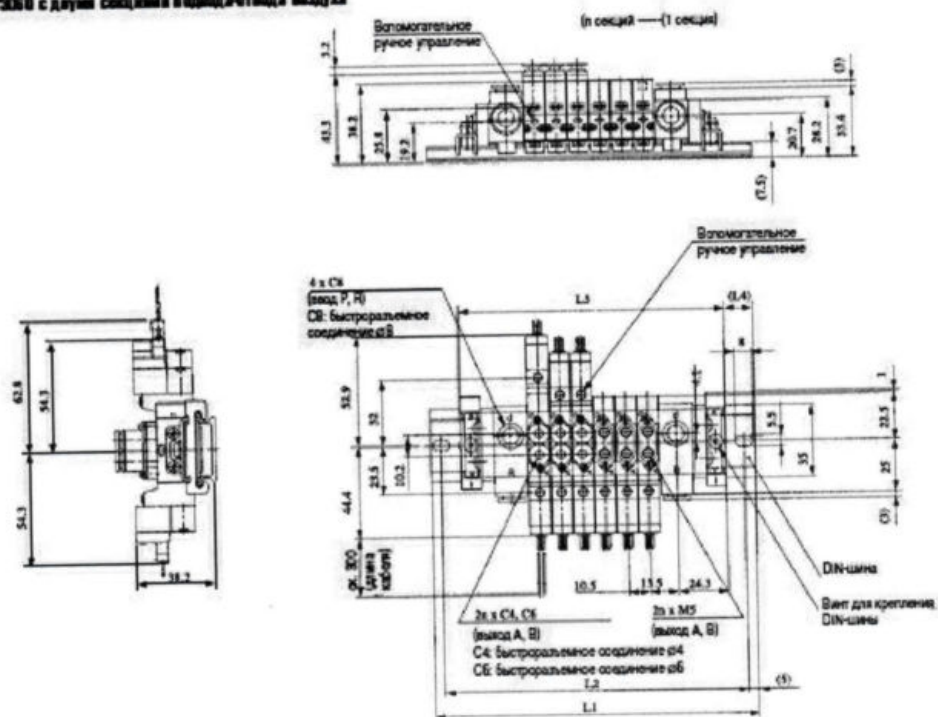
Размер (мм)		П. КОЭФФИЦИЕНТ ДЕЛЕНИЯ								
L	n	2	3	4	5	6	7	8	9	10
L1*	98	110.5	123	135.5	135.5	148	160.5	173	185.5	
L2	87.5	100	112.5	126	126	137.5	150	162.5	175	
L3	69.5	80	90.5	101	111.5	122	132.5	143	153.5	
L4	14	15	16	17	12	13	14	15	16	

* Размер L1 показывает необходимую длину DIN-рейки

5/2, 5/3 пневмораспределитель с электропневматическим управлением Кассетный тип SY3060/5060/7060

Размеры

Тип SY3060 с двумя секциями в разрезе-станда воздуха



Размеры (мм)

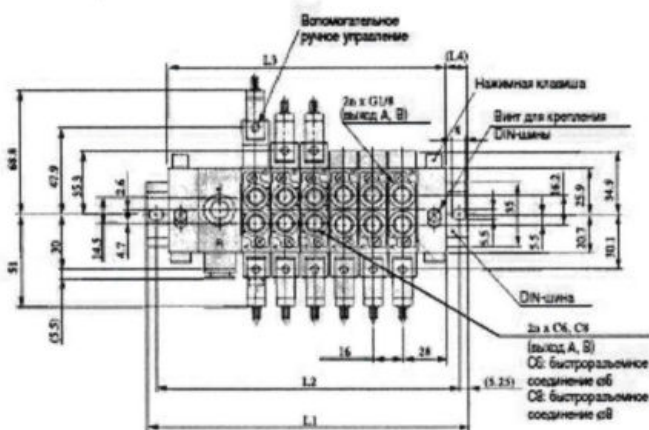
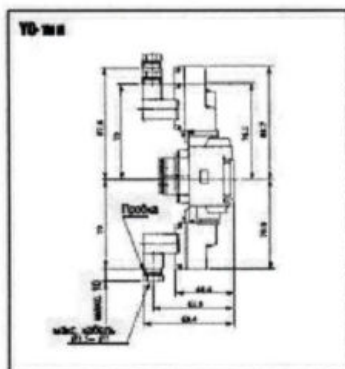
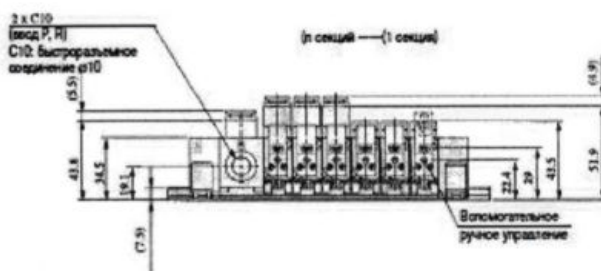
т.е. количество секций

L \ n	2	3	4	5	6	7	8	9	10	11	12	13	14	15	16	17	18	19	20
L1*	110.5	125	135.5	148	160.5	173	173	185.5	198	210.5	223	235.5	235.5	248	260.5	273	285.5	298	310.5
L2	100	112.5	125	137.5	150	162.5	162.5	175	187.5	200	212.5	225	225	237.5	250	262.5	275	287.5	300
L3	86	96.5	107	117.5	128	138.5	149	159.5	170	180.5	191	201.5	212	222.5	233	243.5	254	264.5	275
L4	12	13	14	15	16	17	12	13	14	15	16	17	11.5	12.5	13.5	14.5	15.5	16.5	17.5

* Размер L1 показывает необходимую длину DN-рейки

Размеры

Тип SY6060 с одной секцией поддона-отвода воздуха



Компания SMC сохраняет за собой право на все основные технические и размерных изменений

Размеры (мм)

РЕКОМЕНДОВАНО СЕВЕРУ

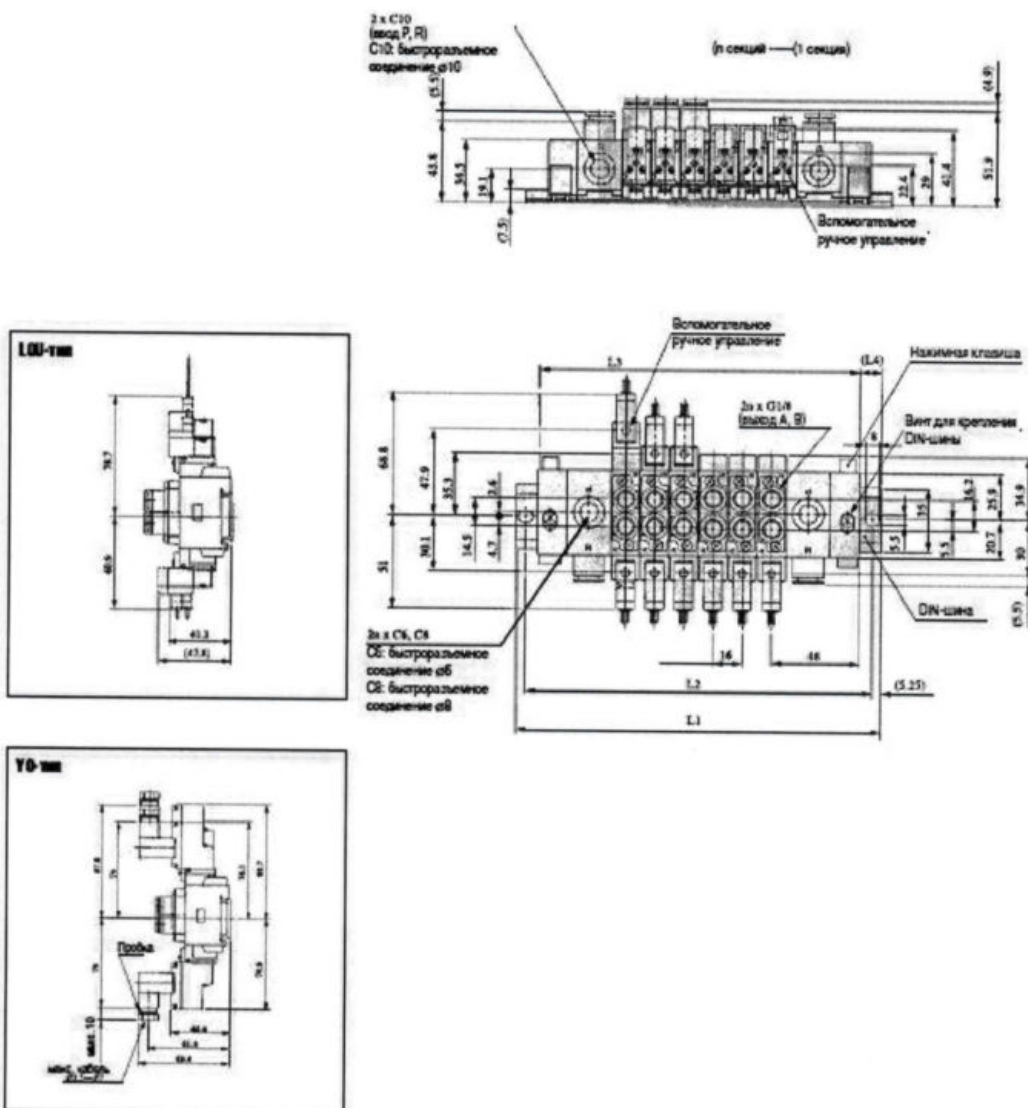
$L \backslash n$	2	3	4	5	6	7	8	9	10
L1*	123	135.5	148	160.5	185.5	198	210.5	235.5	248
L2	112.5	125	137.5	150	175	187.5	200	225	237.5
L3	88	104	120	136	152	168	184	200	216
L4	17.5	15.5	14	12	16.5	15	13	17.5	16

* Размер L1 показывает необходимую длину DIN-рейки

5/2, 5/3 пневмораспределитель с электропневматическим управлением
Кассетный тип
SY3060/5060/7060

Размеры

Тип SY3060 с двумя секциями напора-отвода воздуха



Размеры (мм)

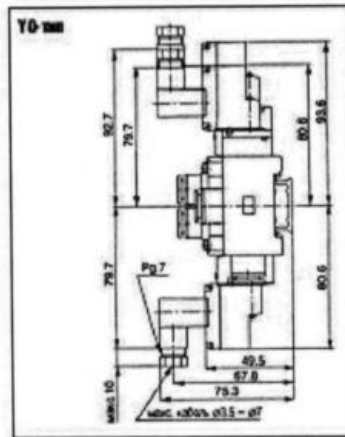
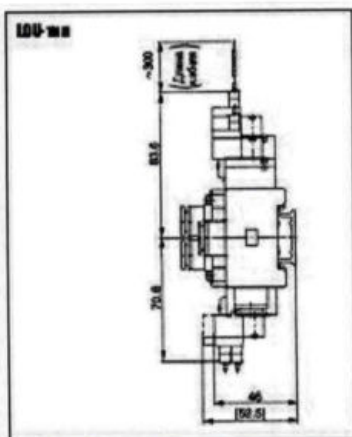
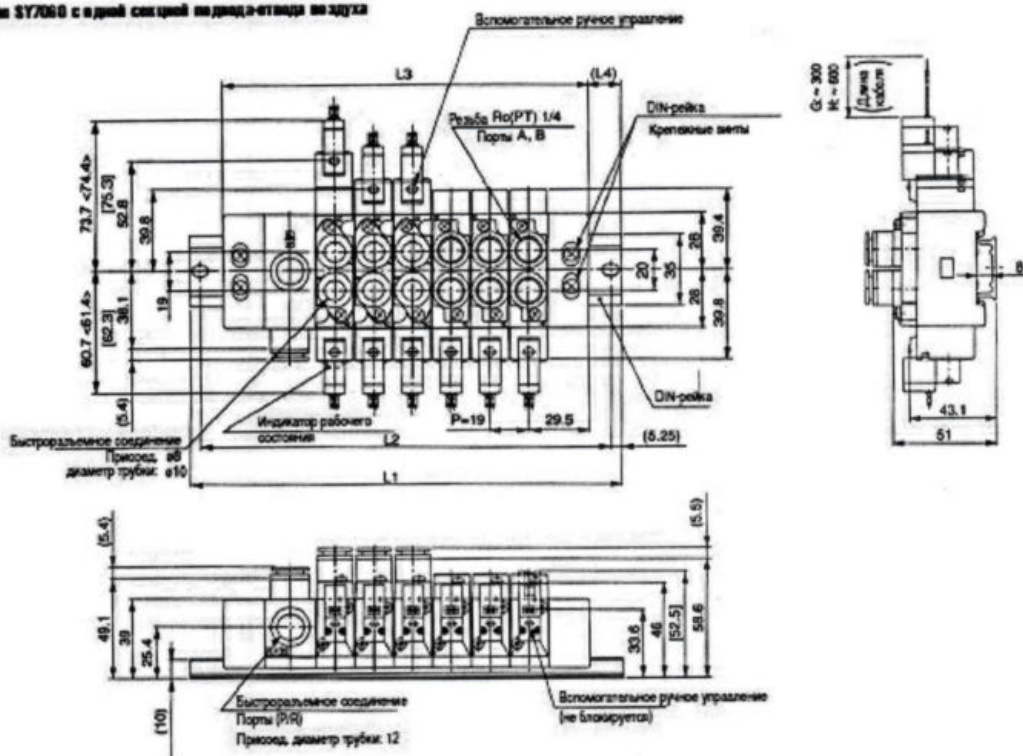
n: количество секций

L	2	3	4	5	6	7	8	9	10	11	12	13	14	15	16	17	18	19	20
L1*	135.5	160.5	173	185.5	210.5	223	235.5	248	273	285.5	298	323	335.5	348	360.5	385	398	410.5	435.5
L2	125	150	162.5	175	200	212.5	225	237.5	262.5	275	287.5	312.5	325	337.5	350	375	387.5	400	425
L3	112	128	144	160	176	192	208	224	240	256	272	288	304	320	336	352	368	384	400
L4	11.5	16	14.5	12.5	17.5	15.5	13.5	12	16.5	14.5	13	17.5	15.5	14	12	16.5	15	13	17.5

* Размер L1 показывает необходимую длину DIN-рейки

Размеры

Тип SY7060 с одной секцией подвода-отвода воздуха



Размеры (мм)	по количеству секций									
n	2	3	4	5	6	7	8	9	10	
L1*	135.5	148	173	185.5	210.5	223	248	260.5	285.5	
L2	125	137.5	162.5	175	200	212.5	237.5	250	275	
L3	103	122	141	160	179	198	217	236	255	
L4	16	13	16	12.5	15.5	12.5	15.5	12	15	

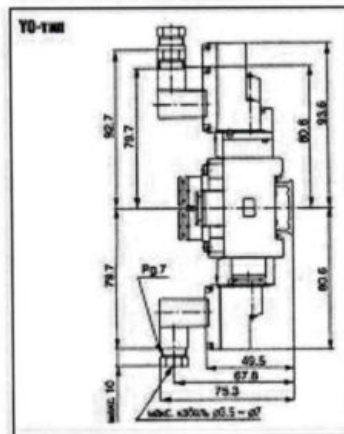
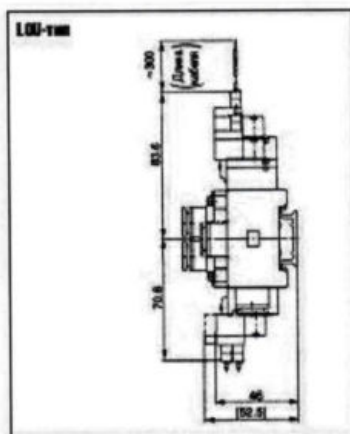
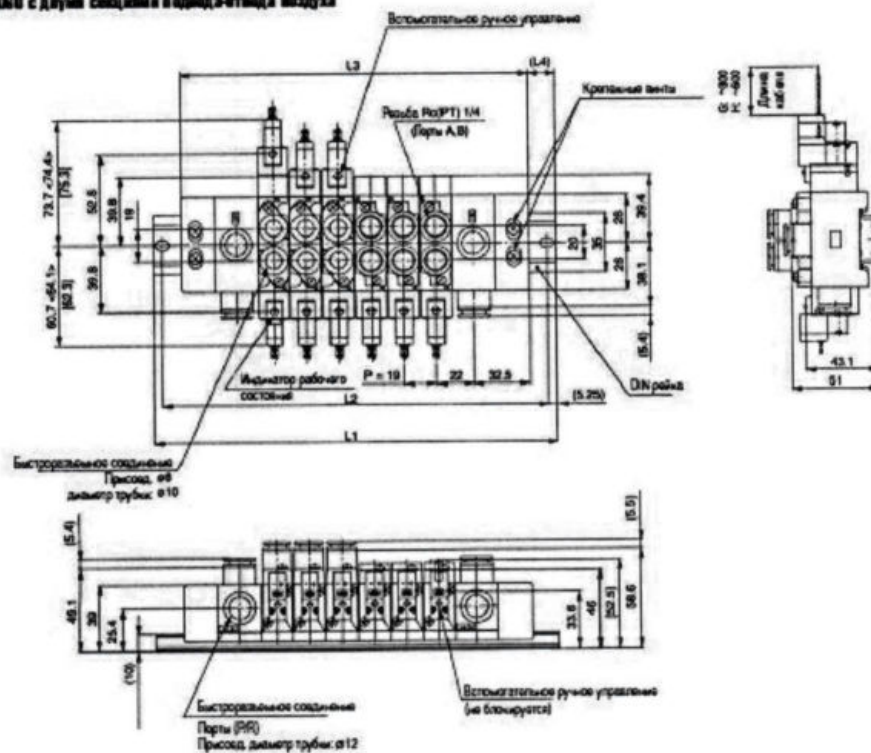
* Размер L1 показывает необходимую длину DIN-рейки

Компания SMC сохраняет за собой право на внесение технических и размерных изменений

5/2, 5/3 пневмораспределитель с электропневматическим управлением
Кассетный тип
SY3060/5060/7060

Размеры

Тип SY7060 с двумя секциями в корпусе-отвода воздуха



Размеры (мм)

n: количество секций

L	n	2	3	4	5	6	7	8	9	10	11	12	13	14	15	16	17	18	19	20
L1*		160.5	173	196	210.5	235.5	248	273	285.5	310.5	323	348	360.5	385	410.5	423	448	460.5	485.5	496
L2		150	162.5	187.5	200	225	237.5	262.5	275	300	312.5	337.5	350	375	400	412.5	437.5	450	475	487.5
L3		126	147	166	185	204	223	242	261	280	299	318	337	356	375	394	413	432	451	470
L4		16	13	16	12.5	15.5	12.5	15.5	12	15	12	15	11.5	14.5	17.5	14.5	17.5	14	17	14

* Размер L1 показывает необходимую длину DN-рейки

5/2, 5/3 пневмораспределитель с электропневматическим управлением **SY3000/5000/7000/9000** M5 ~ G1/2; $\varnothing 4 \sim \varnothing 12$

- Компактная конструкция
- Низкая потребляемая мощность – 0.1 Вт (энергосберегающее исполнение)
- Высокая скорость срабатывания – менее 10 мс (для 5/2 с двусторонним управлением)
- Высокая пропускная способность
- Ресурс не менее 50 млн. циклов

Технические характеристики

Серия		SY3000	SY5000	SY7000	SY9000
Среда	Очищенный сжатый воздух с содержанием масла или без него				
Тип управления	Электропневматическое управление				
Рабочий диапазон давлений (МПа)	5/2 с одностор. управлением	0.15 ~ 0.7			
	5/2 с двустор. управлением	0.1 ~ 0.7			
	5/3	0.2 ~ 0.7			
Диапазон рабочих температур (°C)	-10 ~ 50				
Время срабатывания (мс)	5/2 одностор. упр.	<12	<19	<33	<35
	5/2 двустор. упр.	<10	<18	<28	<35
	5/3	<16	<32	<50	<62
Частота срабатывания (Гц)	5/2 с одно/двустор. управлением	10	5		
	5/3	3	3		
Вспомогательное ручное управление	Не блокируется				
Монтажное положение	Произвольное				
Электрический разъем	2-х клеммный		2-х клеммный; DIN-разъем		
Напряжение	24 V DC				
	220 V AC				
Допуск по напряжению	+10% от номинального значения				
Потребляемая мощность (Вт)	DC	0.4; 0.45 (для DIN-разъема с индикатором); 0.1 (энергосберегающее исполнение)			
	AC	2.6			
Степень защиты	IP40		IP40 (IP65 – DIN-разъем)		
Класс изоляции	B				
Искрогашение	Стандартное исполнение				
Индикатор рабочего состояния	Стандартное исполнение (для DIN-разъема – по запросу)				



Номер для заказа / Характеристики расхода

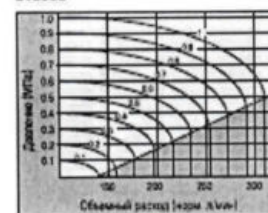
Номер для заказа SY3000

Конструктивное исполнение	Номер для заказа*	Принцип действия	Условное обозначение	Присоед. размер**	Расход (л/мин)	Вес (г)
Самостоят. монтаж или монтаж на плите пневмораспределителей	SY3120-SLOU-C4-Q	5/2 с односторонним управлением		C4	187	61
	SY3120-SLOU-C6-Q			C6	196	57
	SY3120-SLOU-M5-Q			M5		51
	SY3220-SLOU-C4-Q	5/2 с двусторонним управлением		C4	187	79
	SY3220-SLOU-C6-Q			C6	196	75
	SY3220-SLOU-M5-Q			M5		70
	SY3320-SLOU-C4-Q	5/3 в среднем положении закрыт		C4	187	82
	SY3320-SLOU-C6-Q			C6	196	78
	SY3320-SLOU-M5-Q			M5		72
	SY3420-SLOU-C4-Q	5/3 в среднем положении открыт		C4	187	82
	SY3420-SLOU-C6-Q			C6	206	78
	SY3420-SLOU-M5-Q			M5		72
	SY3520-SLOU-C4-Q	5/3 в среднем положении под давлением		C4	196	72
	SY3520-SLOU-C6-Q			C6	215	78
	SY3520-SLOU-M5-Q			M5		72

* С напряжением питания 220 V AC поставляются по запросу.

** – быстроразъемное соединение, например «C4» – $\varnothing 4$ мм.

SY3000



Ответные части разъемов заказываются отдельно (см. ниже)






Б/2, Б/3 пневмораспределитель с электропневматическим управлением SY3000/5000/7000/9000

Номер для заказа

Номер для заказа SY3000

Конструктивное исполнение:

Монтаж в качестве индивидуального пневмораспределителя или на плите пневмораспределителей

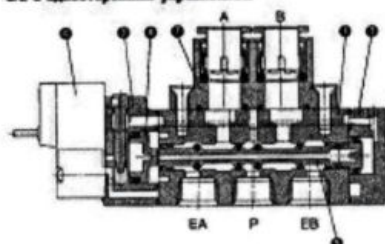
Номер для заказа			Принцип действия	Условное обозначение	Присоед. размер * цп. А, В	Расход (норм. л/мин.)	Вес (г) разъем с кабелем/ DIN-разъем
24 V DC	220 V AC						
Разъем с кабелем	DIN-разъем	DIN-разъем					
SY9120-SLOU-C8F-Q	SY9120-SYU-C8F-Q	SY9120-4YU-C8F-Q	Б/2 с односторонним управлением		C8	1669	296/317
SY9120-SLOU-C10F-Q	SY9120-SYU-C10F-Q	SY9120-4YU-C10F-Q			C10	1865	282/303
SY9120-SLOU-C12F-Q	SY9120-SYU-C12F-Q	SY9120-4YU-C12F-Q			C12	2159	268/289
SY9120-SLOU-02F-Q	SY9120-SYU-02F-Q	SY9120-4YU-02F-Q			G1/4	1963	244/265
SY9120-SLOU-03F-Q	SY9120-SYU-03F-Q	SY9120-4YU-03F-Q			G3/8	1963	239/260
SY9220-SLOU-C8F-Q	SY9220-SYU-C8F-Q	SY9220-4YU-C8F-Q	Б/2 с двусторонним управлением		C8	1669	318/360
SY9220-SLOU-C10F-Q	SY9220-SYU-C10F-Q	SY9220-4YU-C10F-Q			C10	1865	304/346
SY9220-SLOU-C12F-Q	SY9220-SYU-C12F-Q	SY9220-4YU-C12F-Q			C12	2159	290/332
SY9220-SLOU-02F-Q	SY9220-SYU-02F-Q	SY9220-4YU-02F-Q			G1/4	1963	266/308
SY9220-SLOU-03F-Q	SY9220-SYU-03F-Q	SY9220-4YU-03F-Q			G3/8	1963	261/303
SY9320-SLOU-C8F-Q	SY9320-SYU-C8F-Q	SY9320-4YU-C8F-Q	Б/3 в среднем положении закрыт		C8	1374	342/384
SY9320-SLOU-C10F-Q	SY9320-SYU-C10F-Q	SY9320-4YU-C10F-Q			C10	1472	328/370
SY9320-SLOU-C12F-Q	SY9320-SYU-C12F-Q	SY9320-4YU-C12F-Q			C12	1669	314/356
SY9320-SLOU-02F-Q	SY9320-SYU-02F-Q	SY9320-4YU-02F-Q			G1/4	1570	290/332
SY9320-SLOU-03F-Q	SY9320-SYU-03F-Q	SY9320-4YU-03F-Q			G3/8	1570	285/327
SY9420-SLOU-C8F-Q	SY9420-SYU-C8F-Q	SY9420-4YU-C8F-Q	Б/3 в среднем положении открыт		C8	1865	342/384
SY9420-SLOU-C10F-Q	SY9420-SYU-C10F-Q	SY9420-4YU-C10F-Q			C10	1963	328/370
SY9420-SLOU-C12F-Q	SY9420-SYU-C12F-Q	SY9420-4YU-C12F-Q			C12	2552	314/356
SY9420-SLOU-02F-Q	SY9420-SYU-02F-Q	SY9420-4YU-02F-Q			G1/4	2159	290/332
SY9420-SLOU-03F-Q	SY9420-SYU-03F-Q	SY9420-4YU-03F-Q			G3/8	2159	285/327
SY9520-SLOU-C8F-Q	SY9520-SYU-C8F-Q	SY9520-4YU-C8F-Q	Б/3 в среднем положении под давлением		C8	530	342/384
SY9520-SLOU-C10F-Q	SY9520-SYU-C10F-Q	SY9520-4YU-C10F-Q			C10	1472	328/370
SY9520-SLOU-C12F-Q	SY9520-SYU-C12F-Q	SY9520-4YU-C12F-Q			C12	1472	314/356
SY9520-SLOU-02F-Q	SY9520-SYU-02F-Q	SY9520-4YU-02F-Q			G1/4	1374	290/332
SY9520-SLOU-03F-Q	SY9520-SYU-03F-Q	SY9520-4YU-03F-Q			G3/8	1472	285/327

* Ц - быстрозажимное соединение, например «СВ» - ø8 мм.

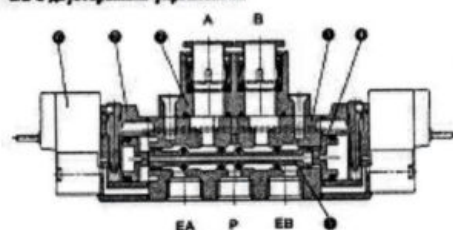
Ответные части разъемов заказываются отдельно (см. ниже)

Конструкция

Б/2 с односторонним управлением



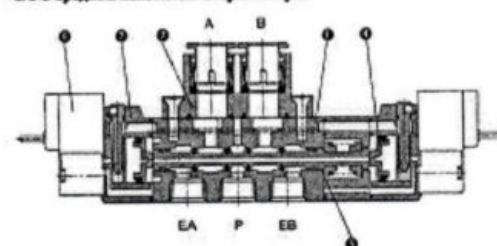
Б/2 с двусторонним управлением



Спецификация

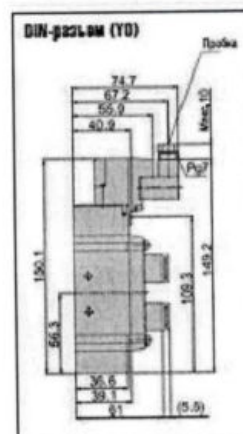
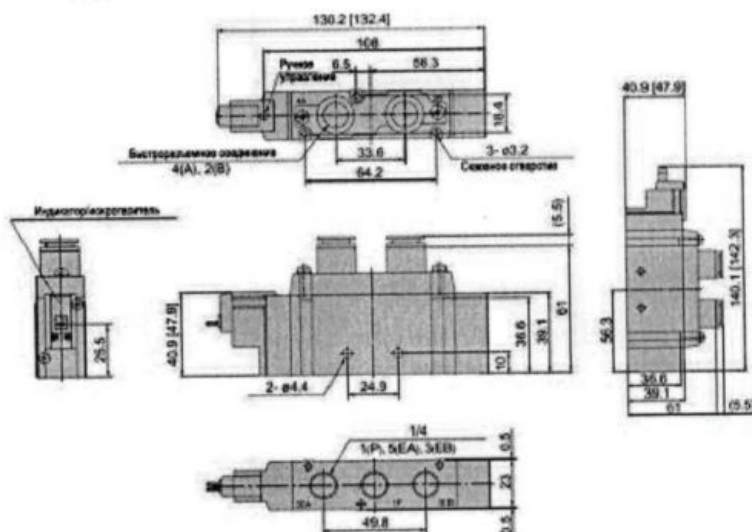
Поз.	Обозначение	Материал
1	Корпус пневмораспределителя	Алюминий
2	Промежуточная деталь	Поликарбонат
3	Концевая гильза	Алюминий
4	Поршень управления	Поликарбонат
5	Золотник	—
6	Катушка	—
7	Комплект фитинга	—

Б/3 в среднем положении открыт/закрыт



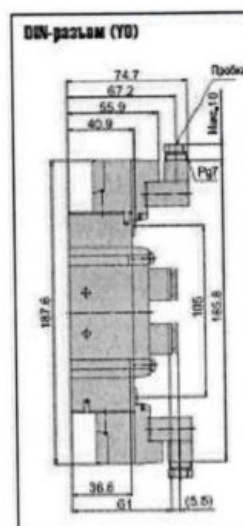
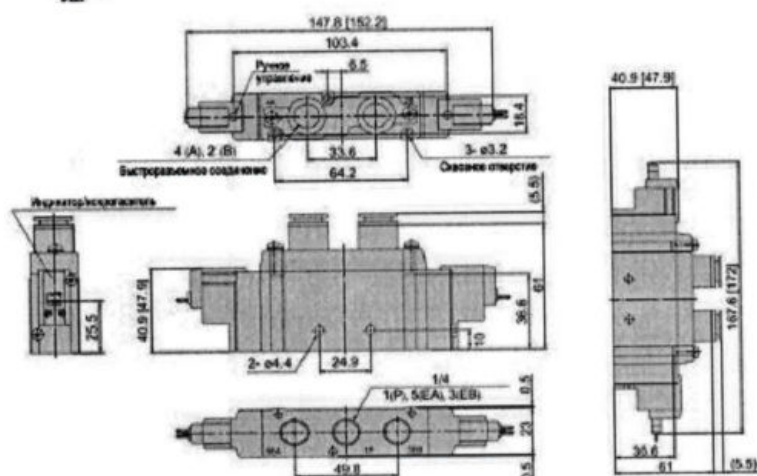
Размеры SY9000

SYB120-SLOW-C-120-Q



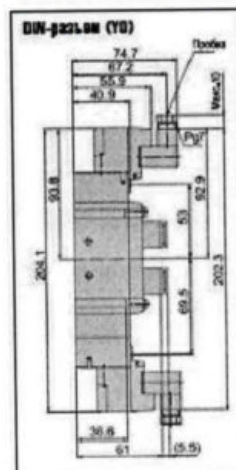
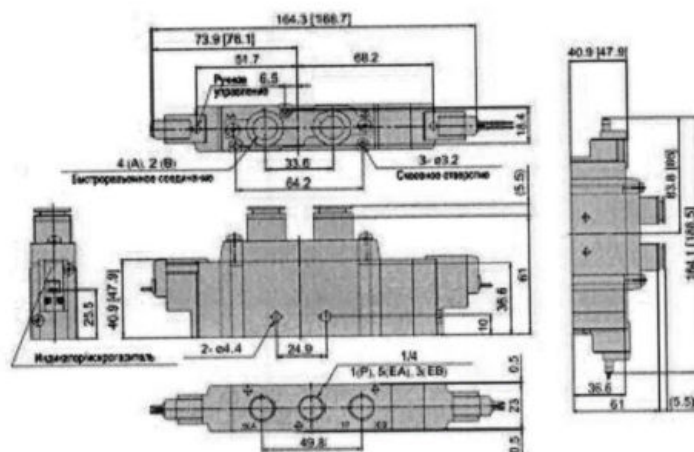
Компания EMC оставляет за собой право на внесение технических и размерных изменений

SYH220-61 DU-C 116-Q
C 125

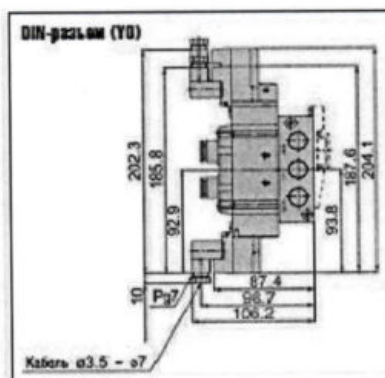
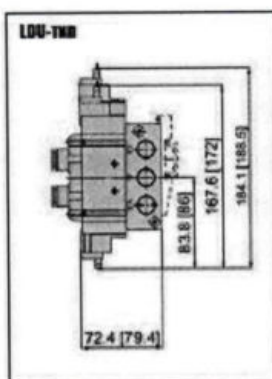
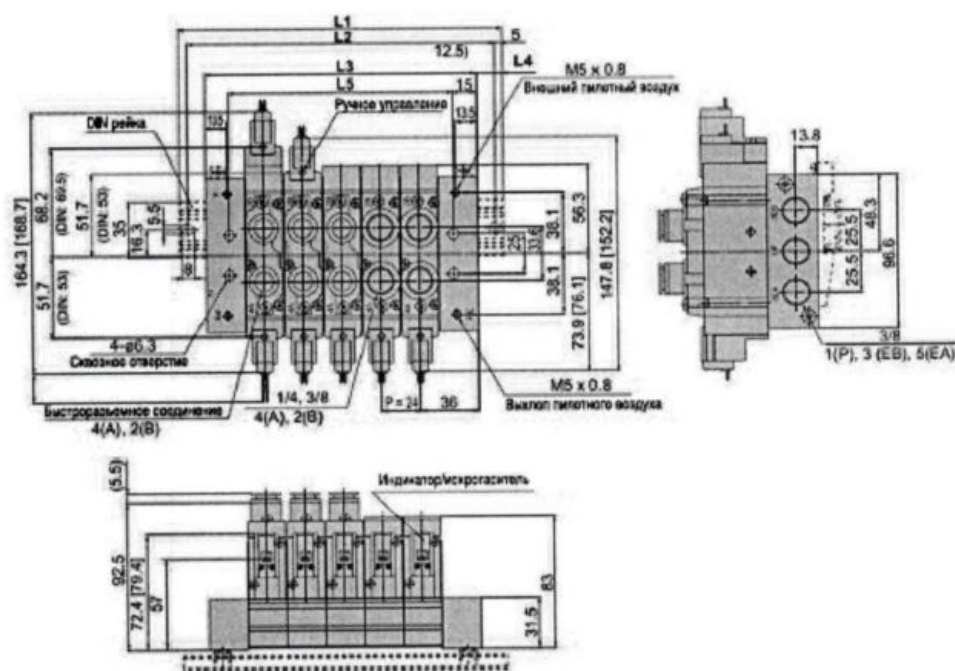


Размеры SY9000

SY9320-6LDU-^{CHF}_{C175}-Q / SY9420-6LDU-^{CHF}_{C175}-Q / SY9520-6LDU-^{CHF}_{C175}-Q



Размеры многосекционной плиты пневмораспределителей SY9000



Кол-во секций	2	3	4	5	6	7	8	9	10	11	12	13	14	15	16	17	18	19	20
L1	123	148	173	198	223	248	273	298	323	335.5	360.5	385.5	410.5	435.5	460.5	485.5	510.5	535.5	560.5
L2	112.5	137.5	162.5	187.5	212.5	237.5	262.5	287.5	312.5	325	350	375	400	425	450	475	500	525	550
L3	96	120	144	168	192	216	240	264	288	312	336	360	384	408	432	456	480	504	528
L4	13.5	14	14.5	15	15.5	16	16.5	17	17.5	12	12.5	13	13.5	14	14.5	15	15.5	16	16.5
L5	66	90	114	138	162	186	210	234	258	282	306	330	354	378	402	426	450	474	498

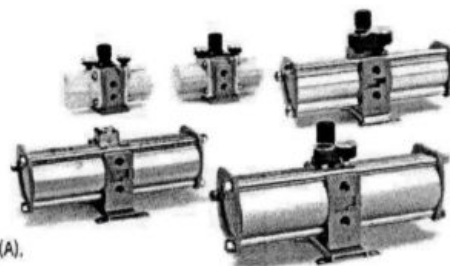
Усилитель давления

VBA

G1/4 ~ G1/2

Предназначен для повышения давления в пневматической магистрали

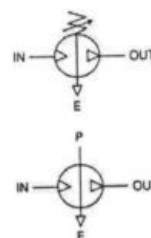
- Повышает давление в 2 ~ 4 раза
- Встроенный регулятор давления обеспечивает постоянное давление на выходе
- Компактная конструкция
- Не требует электропитания. Ручное или пневматическое управление
- По запросу:
материалы уплотнений и диафрагмы, стойкие к воздействию озона, материалы, не содержащие медь и фтор
- Отличия от базовой модели EVBA1100 - 4100:
вдвое увеличен ресурс, снижен износ уплотнений, уровень шума уменьшен на 13 дБ(А), благодаря более эффективному глушителю и демпферу пневмораспределителя не образуется конденсат на выходе устройства благодаря усиленному теплообмену между воздухом в канале выхлопа и корпусом усилителя



Технические характеристики

Технические характеристики							
Модель	VBA10A	VBA11A	VBA20A	VBA40A	VBA43A	VBA22A	VBA42A
Управление	Ручное					Пневматическое	
Среда	Сжатый воздух, отфильтрованный 5 мкм, без содержания масла						
Присоединительная резьба	G1/4		G3/8	G1/2		G3/8	G1/2
Присоединительная резьба пилотного порта	-					G1/8	
Резьба для присоединения манометра	Rc1/8		G1/8				
Рабочее давление (МПа)	на входе		0,1 ~ 1				
	на выходе		0,2 ~ 2		0,2 ~ 1,6		0,2 ~ 1
Управляющее давление (МПа)	-					0,1 ~ 0,5	
Испытательное давление (МПа)	3		1,5		2,4		1,5
Рабочая температура (°C)	2 ~ 50 (не допускать замерзания)						
Номинальный расход воздуха (норм. л/мин)*	230	70	1000	1900	1600	1000	1900
Отношение давлений	Макс. 2:1		Макс. 4:1		Макс. 2:1		
Расход воздуха на собственные нужды	120% вторичного объемного расхода						
Вес (кг)	0,84	0,98	3,9	8,6	8,6	3,9	8,6
Монтажное положение	горизонтальное						

* При давлении на входе = давлению на выходе 0,5 МПа



Номер для заказа

Присоед. резьба	Диапазон рабочих давлений (МПа)	Отношение давлений	Управление ручное	пилотное
G1/4	0,2 ~ 2,0	2:1	VBA10A-F02	—
		4:1	VBA11A-F02	—
G3/8	0,2 ~ 1,0	2:1	VBA20A-F03	VBA22A-F03
G1/2			VBA40A-F04	VBA42A-F04
	0,2 ~ 1,6		VBA43A-F04	—

Запасные части и принадлежности (заказываются отдельно)

Наименование	VBA10A	VBA11A	VBA20A	VBA22A	VBA40A	VBA42A	VBA43A
Манометр*	G27-20-01		G36-10-01	KT-VBA22A-7	G36-10-01		G27-20-01
Пневмоглушитель	прямой	AN20-02	AN30-03		AN40-04		
	угловой	по запросу	-		-		
Пневмоглушитель с высокой степенью понижения шума	прямой	ANA1-02	ANA1-03		ANA1-04		
	угловой	по запросу	-		-		
Ремкомплект	KT-VBA10A-1	KT-VBA11A-20	KT-VBA20A-1	KT-VBA22A-1	KT-VBA40A-1	KT-VBA42A-1	KT-VBA43A-1

* Для каждого устройства могут применяться по 2 манометра для индикации давления на входе и выходе

◆Check◆

- 1) Check the bolts and nuts are tightened to adequate torque.
- 2) Supply air and check pressure setting can be performed.
- 3) Check there is no leakage from connected parts with soapy water.

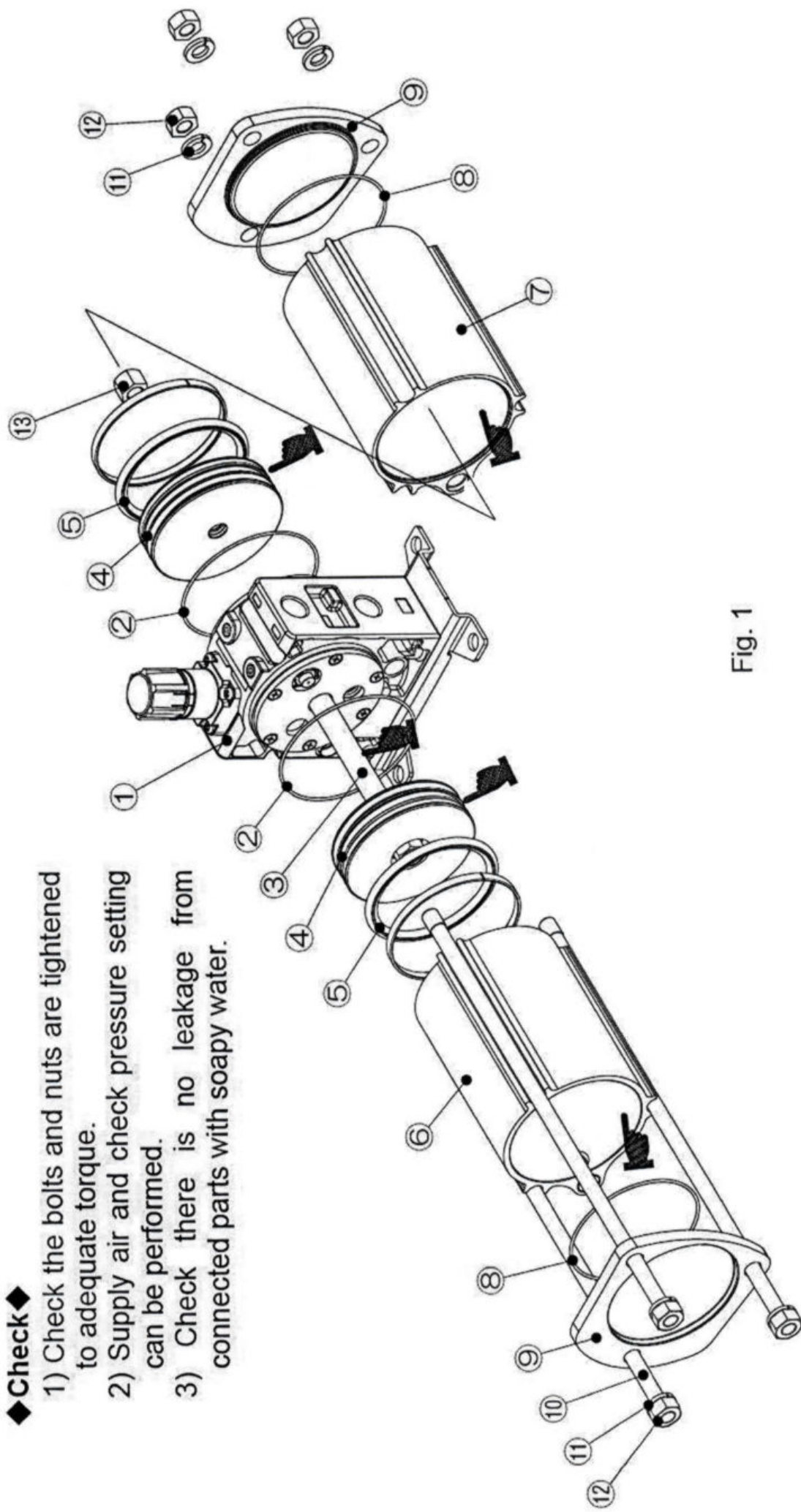


Fig. 1

Набор уплотнений КТ-VBA43A-2 золотниковая группа пневматического усилителя VBA43A

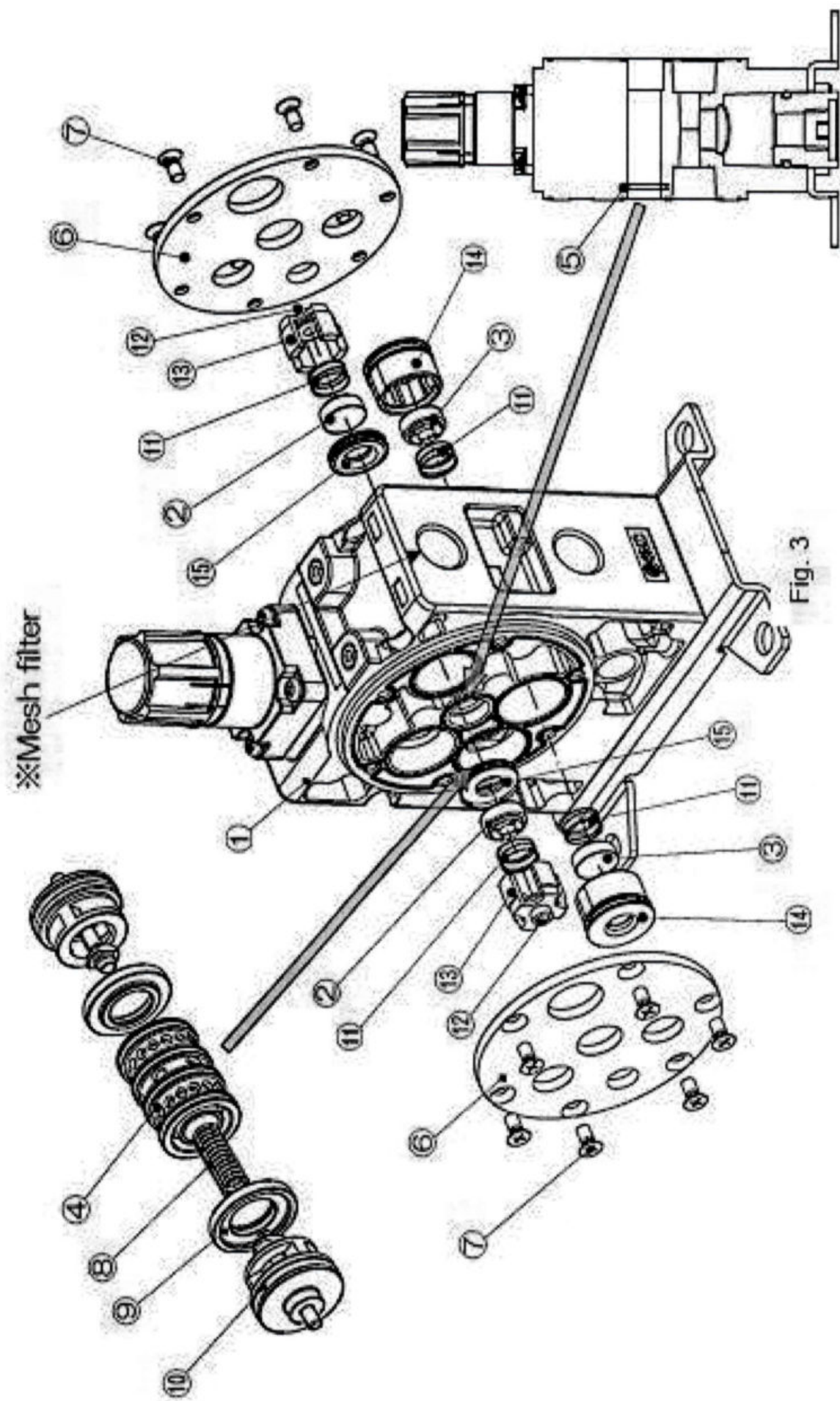


Fig. 3

Набор уплотнений КТ-VBA43A-3 группа регулятора давления пневматического
усилителя VBA43A

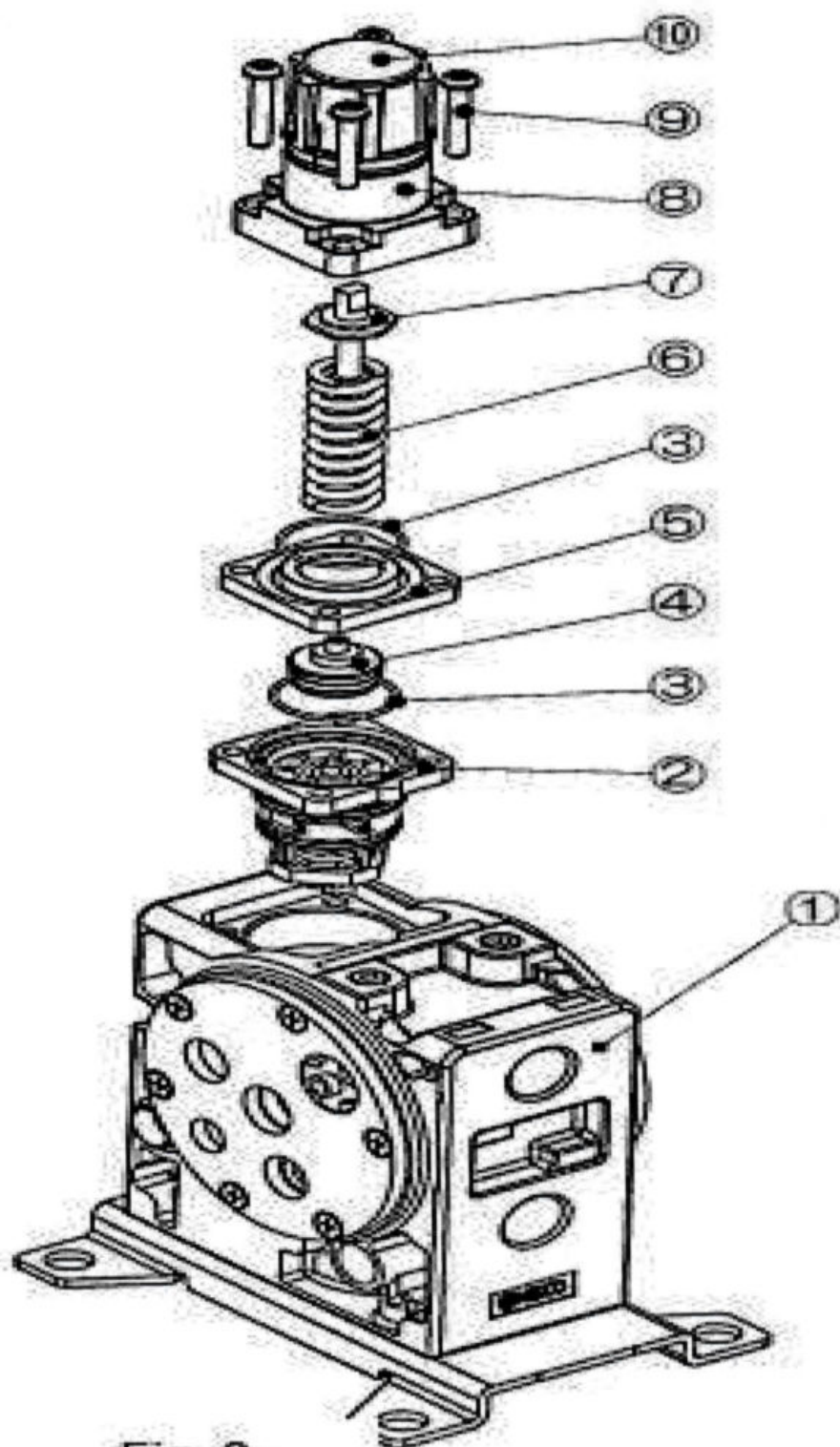


Fig. 3

Выписка из «Руководства по эксплуатации пневматического усилителя модели КТ-VBA43A» фирмы SMC



Maintenance Manual

Booster Regulator

VBA43A

— Contents —

1. Foreword.....	P.1
2. Maintenance of cylinder and body.....	P.2
3. Maintenance of governor.....	P.4
4. Replacement parts list.....	P.5

SMC Corporation

4. Replacement parts list

The replacement part can be ordered with the following part number.

Each set includes the components shown in the right part of table. Refer to the drawing number and item number in this manual to check each part.

Part number	Description	Component			
		Description	Qty.	Dwg. no.	Item no.
KT-VBA43A-1	Booster regulator maintenance parts set	Piston seal	2	Fig. 1	⑤
		Rod seal	1	Fig. 2	⑤
		O-ring (gasket)	2	Fig. 1	②
		Governor assembly	1	Fig. 3	②
		Check valve	4	Fig. 2	②,③
		Cross recessed flat head screw (mounting screw)	12	Fig. 2	⑦
		Grease package	2	—	—
KT-VBA43A-2	Switch valve set	Switch valve assembly	1	Fig. 2	④
		Exhaust sleeve	2	Fig. 2	⑨
		Travel spring	1	Fig. 2	⑧
		Push rod guide assembly	2	Fig. 2	⑩
KT-VBA43A-3	Governor valve seat set	Governor assembly	1	Fig. 3	②
		O-ring	2	Fig. 3	③
		Governor spacer	1	Fig. 3	⑤
		Regulating piston assembly	1	Fig. 3	④
KT-VBA43A-4	Seal set	Piston seal	2	Fig. 1	⑤
		Rod seal	2	Fig. 2	⑤
		O-ring (large)	2	Fig. 1	②
		O-ring (small)	2	Fig. 1	⑧
		Grease package	2	—	—
KT-VBA43A-5	Check valve set	Check valve	4	Fig. 2	②,③
		Check valve seat assembly	2	Fig. 2	⑮
		Check valve spring	4	Fig. 2	⑪
		Plunger	2	Fig. 2	⑫
		Plunger guide	2	Fig. 2	⑬
		Check valve guide assembly	2	Fig. 2	⑭
		Grease package	1	—	—
KT-VBA40A-6	Bonnet set	Bonnet	1	Fig. 3	⑧
		Handle	1	Fig. 3	⑩

Пневмодроссель с управляемым обратным клапаном (пневмозамком)

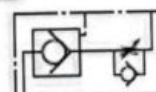
ASP

Может использоваться для остановки цилиндра в промежуточном положении или для предотвращения падения груза при аварийной ситуации.

- Компактное устройство для прямого монтажа на цилиндр.
- Быстроразъемное соединение позволяет легко подключать трубопроводы и поворачивать корпус на 360° по двум осям.

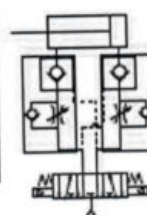
Технические характеристики

Тип	ASP330F	ASP430F	ASP530F	ASP630F
Среда	Очищенный сжатый воздух с содержанием масла или без него			
Присоединительная резьба	R1/8	R1/4	R3/8	R1/2
Присоединительная резьба пилотного управления	M5	R1/8	R1/8	R1/4
Ø трубы (мм)	6, 8	6, 8	8, 10	10, 12
Диапазон регулирования	10 оборотов			
Фиксация установочного винта	посредством контргайки			
Давление на входе (МПа)	макс. 1.5			
Диапазон рабочих давлений (МПа)	0.1 ~ 1			
Диапазон рабочих температур (°C)	-5 ~ 60			
Монтажное положение	произвольное			

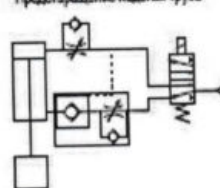


Примеры и схемы монтажа

Остановка в промежуточном положении

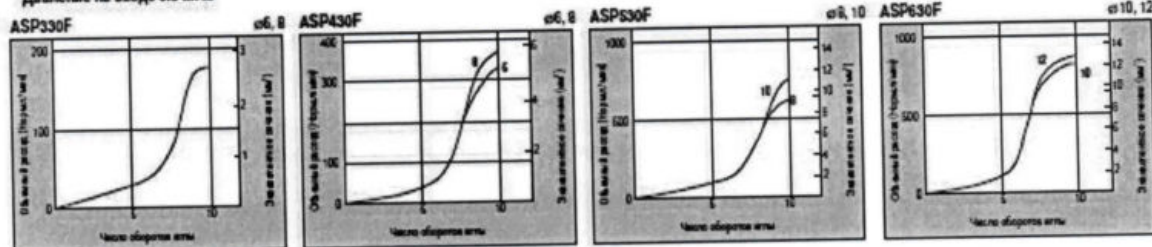


Предотвращение падения груза

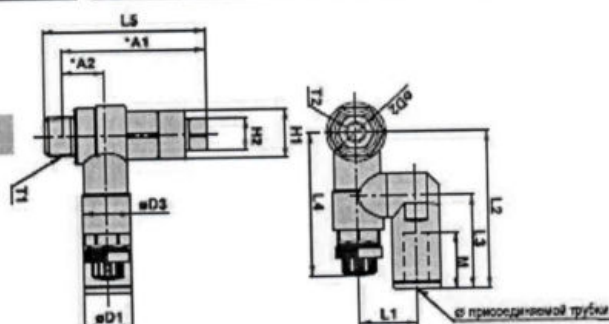


Характеристики расхода

Давление на входе 0.5 МПа

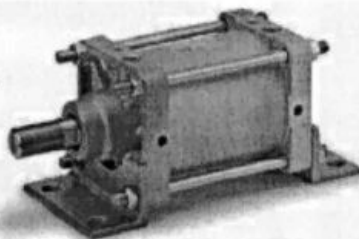


Размеры и данные по заказу



Номер для заказа	d	Присоед. резьба T1	Порт управления T2	H1	H2	D1	D2	D3	L2	L3	L4		L5	*A1	*A2	M	Вес (г)
											макс.	мин.					
ASP330F-01-06S	6	R1/8	M5x8	12	8	11.8	14.2	11.8	38.4	22.9	39.6	34.8	39.5	35.2	10.5	13.7	32
ASP330F-01-08S	8					15.2			44.7	26.2	38.9	33.9				18.7	35
ASP430F-02-06S	6	R1/4	G1/8	17	12	12.8	18.5	15	43.4	25.2	41.7	36.7	46.7	42.4	10.9	16.8	65
ASP430F-02-08S	8					15.2			46.4	26.2						18.7	68
ASP530F-03-06S	8	R3/8	G1/8	19	12	15.2	23	19.8	51.3	26.2	46.9	41.9	56.2	50	14.4	18.7	107
ASP530F-03-10S	10					18.5			54.1	32.6						20.8	110
ASP630F-04-10S	10	R1/2	R1/4	24	17	18.5	28.6	26.5	64.2	32.6	64.8	57.3	70.3	61.8	18.3	20.8	212
ASP630F-04-12S	12					20.9			66	34.4						21.8	215

- Присоединительные, габаритные и установочные размеры, такие же, как у CS1, что обеспечивает взаимозаменяемость пневмоцилиндров
- Характеристики давления и скорости хода аналогичны CS1
- Значительное снижение веса по сравнению с CS1 благодаря использованию крышек из алюминия (например в исполнении Ø125 с ходом 100 мм вес уменьшен более чем на 50%)
- В стандартном исполнении предусмотрено пневм. демпфирование конечных положений.
- Более рациональная компоновка: регулировочный винт пневматического демпфера расположен рядом с присоединительным отверстием
- Смазка не требуется
- Возможность установки датчиков положения



Технические характеристики

Диаметр поршня, мм	125	140	160
Диаметр поршневого штока, мм	32		38
Резьба поршневого штока	M30x1,5		M36x1,5
Присоединительная резьба	Rc 1/2, G1/2		Rc 3/4, G1/2
Среда	Очищенный сжатый воздух с содержанием масла или без него		
Испытательное давление, МПа	1,57		
Диапазон рабочих давлений, МПа	0,05 ~ 0,97		
Скорость хода поршня, мм/с	50 ~ 500		
Демпфирование	Пневматическое		
Температура рабочей и окружающей среды, °C	0 ~ 70 (не допускать замерзания) 0 ~ 60 — для исполнений с датчиками положения		

Допуск по длине хода

Длина хода, мм	До 250	251~1000	1001~1200	1201~1400	1401~1600
Допуск по длине хода, мм	+1,0 / 0	+1,2 / 0	+1,4 / 0	+1,6 / 0	+1,8 / 0

Условное обозначение



Максимальная длина хода цилиндра, мм

Ø поршня, мм	Тип крепления	
	B, G, C, D, T	L, F
125	1000	1600
140		
160	1200	

Способ крепления			Рабочее давление (МПа)	Макс. допустимая длина хода, см		
Схема нагружения	Обознач.			125	140	160
	L, F	0,3	103	82	113	
		0,5	79	70	86	
		0,7	66	58	72	
	G	0,3	45	38	47	
		0,5	33	27	34	
		0,7	26	22	27	
	C, D	0,3	96	83	106	
		0,5	71	61	76	
		0,7	59	50	62	
	T	0,3	135	119	147	
		0,5	101	89	111	
		0,7	84	74	91	
	L, F	0,3	301	267	330	
		0,5	231	207	253	
		0,7	183	172	212	
	G	0,3	144	126	156	
		0,5	108	94	118	
		0,7	90	78	97	
	L, F	0,3	433	386	476	
		0,5	334	297	367	
		0,7	281	250	309	
	G	0,3	210	185	229	
		0,5	160	141	175	
		0,7	134	117	129	

Вес пневмоцилиндра и крепежных элементов, кг

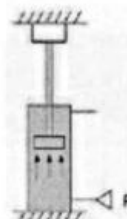
Ø поршня, мм		125	140	160
Базовый вес	Базовое крепление	3,46	6,50	9,07
	На лагах	7,49	9,50	12,45
	Передний фланец	8,51	12,03	15,80
	Задний фланец	8,51	12,03	15,80
	Односторонняя опора сзади	8,53	10,79	14,58
	Двойная опора сзади	8,99	11,54	15,41
	Центральная опора	8,58	12,23	15,47
Вес магнитного кольца и датчика положения		0,07	0,07	0,08
Дополнительный вес на каждые 100 мм хода		1,55	1,67	2,23
Крепежные элементы	Шарнирный наконечник	0,91	1,16	1,56
	Наконечник шпильки (с учетом веса шпильки и шплинта)	1,37	1,81	2,48
	Гайка штока	0,16	0,16	0,23

Характеристики продольной устойчивости пневмоцилиндра

В приведенной таблице указаны максимальные длины хода, при которых пневмоцилиндр сохраняет устойчивость к продольному изгибу. Устойчивость определяется не только длиной хода и диаметром штока, но и способом крепления корпуса цилиндра и характером нагружения.

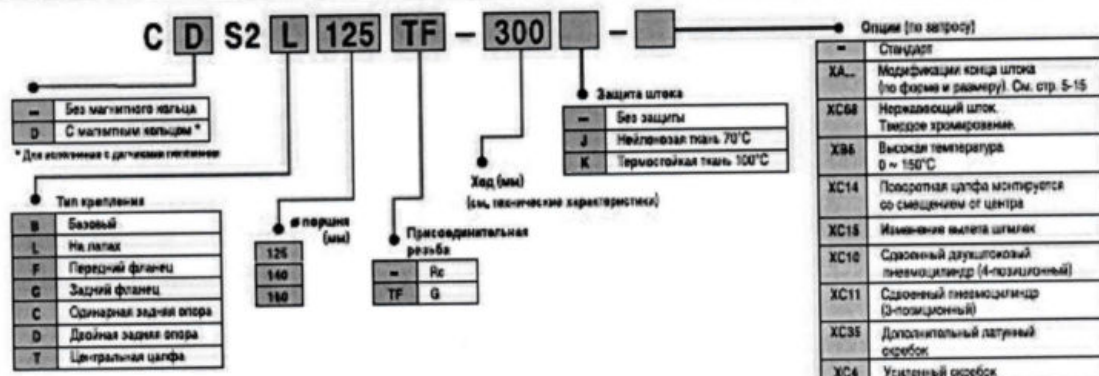
Схемы, показанные на рисунке, разделены на 4 группы, расположенные в порядке возрастания устойчивости:

- 1 — цилиндр жестко зафиксирован с одной стороны и свободен с другой
- 2 — шарниры с обеих сторон
- 3 — цилиндр жестко зафиксирован с одной стороны и закреплён на шарнире с другой
- 4 — цилиндр жестко зафиксирован с обеих сторон



Пневматический цилиндр Серия CS2

Номер для заказа



Теоретическое усилие, Н

Диаметр поршня, мм	Напряжение действия штока	S поршня, мм²	Рабочее давление, МПа										
			0,2	0,3	0,4	0,5	0,6	0,7	0,8	0,9	1,0		
125	32	Выдвигание	12300	2460	3690	4920	6150	7380	8610	9840	11100	12300	
		Втягивание	11500	2300	3450	4600	5750	6900	8050	9200	10400	11500	
140	32	Выдвигание	15400	3080	4620	6160	7700	9240	10800	12300	13800	15400	
		Втягивание	14600	2920	4380	5840	7300	8760	10200	11700	13100	14600	
160	38	Выдвигание	20100	4020	6030	8040	10100	12100	14100	16100	18100	20100	
		Втягивание	19000	3800	5700	7600	9500	11400	13300	15200	17100	19000	

Датчики положения и элементы крепления датчиков заказывают отдельно. (см. раздел "датчики положения")

Номер для заказа принадлежностей

Уплотнения

Номер для заказа ремкомплекта (комплекта уплотнения)	Ø поршня, мм	Ремкомплект
	125	CS2-125A-PS
	140	CS2-140A-PS
	160	CS2-160A-PS

Наименование	Материал
Уплотнение штока	NBR
Демпфирующее кольцо	Уретан
Уплотнение поршня	NBR
Уплотнение пневм. демпфера	
Прокладка гильзы	
Прокладка поршня	

Шарнирный наконечник

Номер для заказа	Ø поршня
И-12А	125
И-14А	140
И-16А	160

Наконечник-вилка

Номер для заказа	Ø поршня
У-12А	125
У-14А	140
У-16А	160

Штифт (для наконечников и двойной опоры)

Номер для заказа	Ø поршня	Штифт (в комплекте)
Ш-12	125	Ø4x40
Ш-14	140	Ø4x40
Ш-16	160	Ø4x40

Гайка штока

Номер для заказа	Ø поршня
NT-12	125 / 140
NT-16	160

* Штифт и шпигит в комплекте

Датчики положения

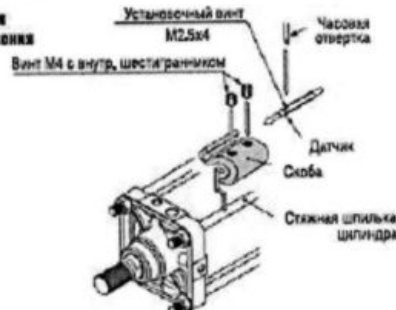
Для цилиндров серии CS2 используются электронные датчики положения D-M9N.L, D-M9PL, D-M9BL и герконовые датчики положения D-A90L и D-A93L. Технические характеристики датчиков - см. раздел "универсальные датчики положения"

Ø поршня	Гистерезис		Зона переключения			
	D-A9*L	D-M9*L	D-A9*L		D-M9*L	
			A	B	A	B
125	12	4	9	8	13	12
140	12,5	4,5	9	8	13	12
160	11,5	4,5	9	8	13	12

Минимальная длина хода при использовании датчиков положения

Тип датчика	Кол-во датчиков	Тип крепления		Тип крепления T		
		B, L, F, G, C, D	Ø125	Ø140	Ø160	
Герконовый D-A9*L	1, 2	15	100	106	110	
	n	$15 + 35 \frac{n-2}{2}$ (n = 2, 4, 6, 8...)	$100 + 35 \frac{n-4}{2}$ (n = 4, 6, 12...)	$105 + 35 \frac{n-4}{2}$ (n = 4, 6, 12...)	$110 + 35 \frac{n-4}{2}$ (n = 4, 6, 12...)	
Электронный D-M9*L	1, 2	15	105	110	115	
	n	$15 + 35 \frac{n-2}{2}$ (n = 2, 4, 6, 8...)	$105 + 35 \frac{n-4}{2}$ (n = 4, 6, 12...)	$110 + 35 \frac{n-4}{2}$ (n = 4, 6, 12...)	$115 + 35 \frac{n-4}{2}$ (n = 4, 6, 12...)	

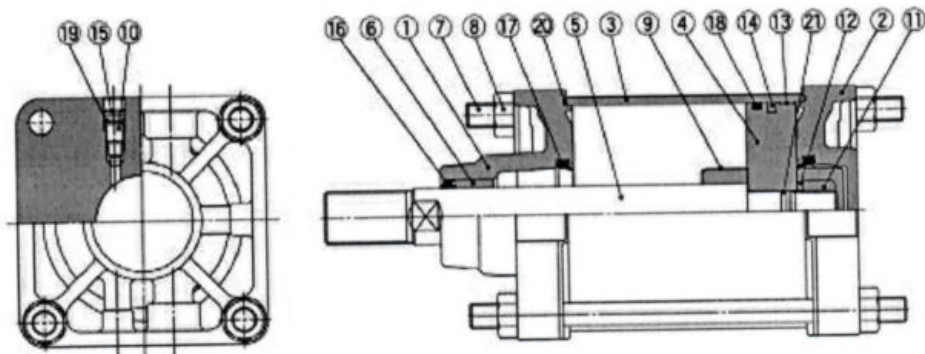
Элементы крепления для датчиков положения



Скоба крепления на шпильке цилиндра

Ø поршня	Номер для заказа
125	BS5-125
140	
160	BS5-160

Конструкция



Спецификация

Поз.	Наименование	Материал	Примечание
1	Штоковая крышка	Алюминий	—
2	Задняя крышка	Алюминий (литый под давлением)	—
3	Гильза цилиндра	Алюминиевый сплав	Анодирование
4	Поршень	—	Хромирование
5	Шток	Углеродистая сталь	Твердое хромирование
6	Направляющее кольцо штока	Спеченный металлический порошок, пропитанный маслом	—
7	Столбчатая шпилька	Углеродистая сталь	Хромирование
8	Гайка	Сталь	Никелевое покрытие
9	Втулка	Нерж. сталь	—
10	Клапан пневм. демпфера	Сталь	Никелевое покрытие
11	Гайка поршня	Углеродистая сталь	—
12	Шайба	—	—
13	Кольцо	Полимер	—
14	Магнит	Магнитный материал	—
15	Стопорное кольцо	Пружинная сталь	Фосфатирование

Уплотнения

Поз.	Наименование	Материал
16	Уплотнение штока	NBR
17	Демпфирующее кольцо	Уретан
18	Уплотнение поршня	NBR
19	Уплотнение пневм. демпфера	—
20	Прокладка гильзы	—
21	Прокладка поршня	—

Номер для заказа ремкомплекта (для комплекта уплотнений)

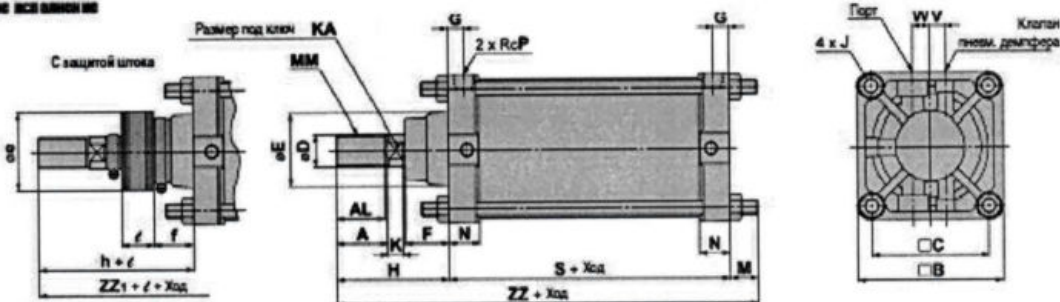
Ø поршня, мм	Ремкомплект
125	CS2-125A-PS
140	CS2-140A-PS
160	CS2-160A-PS

Компания SMC сохраняет за собой право на изменение технических и размерных параметров

Пневматический цилиндр CS2

Размеры

Базовые исполнения

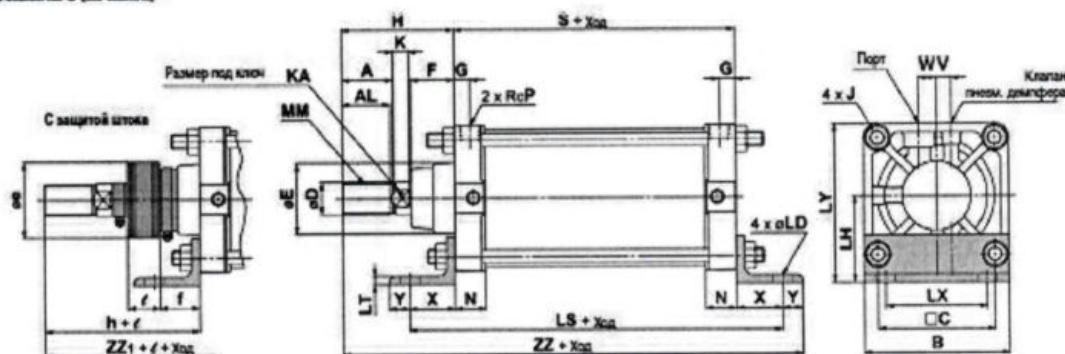


ø поршня	Ход	A	AL	D	DC	D	E	F	G	J	V	W	K	KA	M
125	До 1000	50	47	143	115	32	71	43	15	M14x1.5	15	17	15	27	27
140	До 1000	50	47	157	126	32	71	43	15	M14x1.5	15	17	15	27	27
160	До 1200	56	53	177	144	38	78.5	42	18	M16x1.5	15	20	17	34	30.5

ø поршня	MM	N	P	S	Без защиты штока		С защитой штока					ZZ ₁
					H	ZZ	e	f	h	l		
125	M30x1.5	30.5	1/2	98	110	235	75	40	133	0.2 хода	258	
140	M30x1.5	30.5	1/2	98	110	235	75	40	133		258	
160	M36x1.5	34.5	3/4	106	120	256.5	75	40	141		277.5	

* Минимальный ход для исполнения с защитой штока 30 мм

Тип крепления I (на лапах)



ø поршня	Ход	A	AL	B	DC	D	E	F	G	J	V	W	K	KA	LD	LH
125	До 1600	50	47	145	115	32	71	43	15	M14x1.5	15	17	15	27	19	85
140	До 1600	50	47	161	126	32	71	43	15	M14x1.5	15	17	15	27	19	100
160	До 1600	56	53	182	144	38	78.5	42	18	M16x1.5	15	20	17	34	19	106

ø поршня	LS	LT	LX	LY	MM	N	P	S	X	Y	Без защиты штока		С защитой штока				
											H	ZZ	e	f	h	l	ZZ ₁
125	188	8	100	156.5	M30x1.5	30.5	1/2	98	45	20	110	273	75	40	133	0.2 хода	296
140	188	8	112	178.5	M30x1.5	30.5	1/2	98	45	30	110	283	75	40	133		306
160	206	9	118	194.5	M36x1.5	34.5	3/4	106	50	25	120	301	75	40	141		322

* Минимальный ход для исполнения с защитой штока 30 мм

Reed Auto Switch Direct Mounting Style D-A90(V)/D-A93(V)/D-A96(V)



Grommet



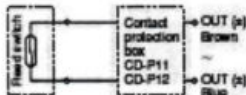
Caution

Precautions

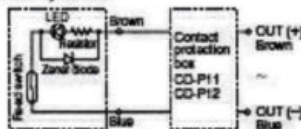
Fix the auto switch with the existing screw installed on the auto switch body. The auto switch may be damaged if a screw other than the one supplied is used.

Auto Switch Internal Circuit

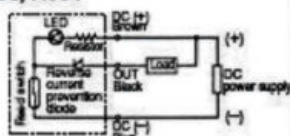
D-A90, A90V



D-A93, A93V



D-A96, A96V



Note 1) Operating load is an induction load.
Note 2) Wiring to the load is 5 m or longer.
Note 3) Load voltage is 100 VAC.
Use the contact protection box in any of the above listed situations. The contact point life may decrease. (Refer to page 1273 for contact protection box.)

Auto Switch Specifications



Refer to SMC website for the details of the products conforming to the international standards.

PLC: Programmable Logic Controller

D-A90, D-A90V (Without Indicator light)			
Auto switch model	D-A90, D-A90V		
Applicable load	IC circuit, Relay, PLC		
Load voltage	24 V $\frac{AC}{DC}$ or less	48 V $\frac{AC}{DC}$ or less	100 V $\frac{AC}{DC}$ or less
Maximum load current	50 mA	40 mA	20 mA
Contact protection circuit	None		
Internal resistance	1 Ω or less (including lead wire length of 3 m)		
Standard	CE marking		
D-A93, D-A93V, D-A96, D-A96V (With indicator light)			
Auto switch model	D-A93, D-A93V		D-A96, D-A96V
Applicable load	Relay, PLC		IC circuit
Load voltage	24 VDC	100 VAC	4 to 6 VDC
Load current range and Maximum load current (P)	5 to 40 mA	5 to 20 mA	20 mA
Contact protection circuit	None		
Internal voltage drop	D-A93: 2.4 V or less (up to 20 mA) 0 V or less (up to 40 mA) D-A93V: 2.7 V or less		0.8 V or less
Indicator light	Red LED illuminates when turned ON.		
Standard	CE marking		

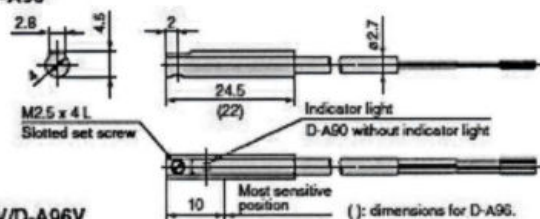
* Lead wires
D-A90(V)/D-A93(V)—Oilproof heavy-duty vinyl cord, $\phi 2.7$, 0.18 mm² x 2 cores (Brown, Blue), 0.5 m
D-A96(V)—Oilproof heavy-duty vinyl cord, $\phi 2.7$, 0.15 mm² x 3 cores (Brown, Black, Blue), 0.5 m
Note 1) Refer to page 1272 for reed auto switch common specifications.
Note 2) Refer to page 1272 for lead wire lengths.
Note 3) Under 5 mA, the strength of the indicator light is poor. In some cases, visibility of the indicator light will not be possible where the output signal is less than 2.5 mA. However, there is no problem in terms of contact output, when an output signal exceeds 1 mA or more.

Mass

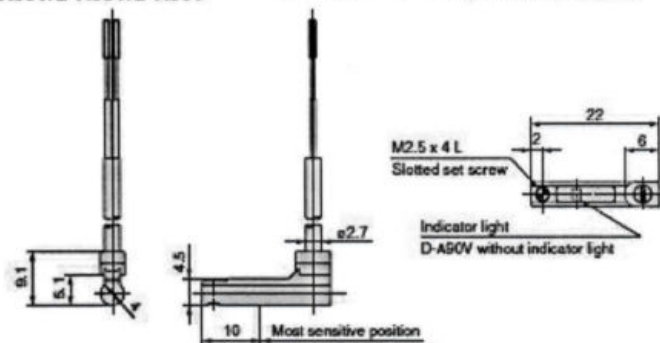
Model	D-A90	D-A90V	D-A93	D-A93V	D-A96	D-A96V
Lead wire length (m)	0.5	6	6	6	8	8
	30	30	30	30	41	41

Dimensions

D-A90/D-A93/D-A96

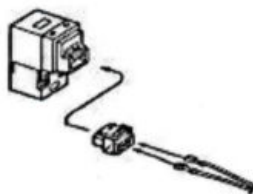


D-A90V/D-A93V/D-A96V

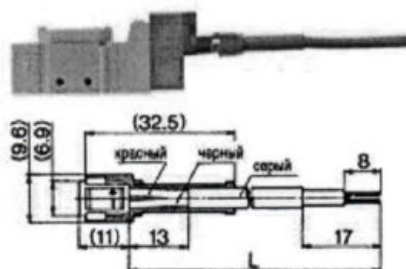


Ответные части разъемов (заказываются отдельно)

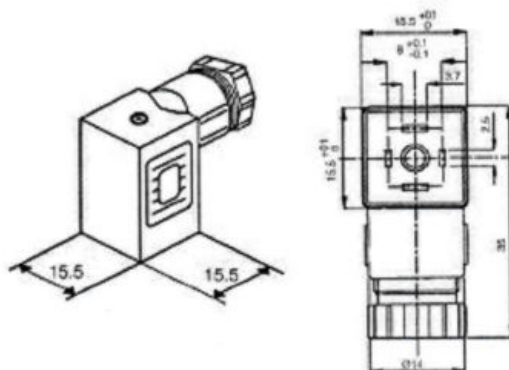
Обозначение	Тип	Длина кабеля	Номер для заказа	
			24 V DC	220 V AC
Кабель без оболочки и предохранительного колпачка	SY3000, SY5000	1000	SY100-30-4A-10	SY100-30-3A-10
		2000	SY100-30-4A-20	SY100-30-3A-20
		3000	SY100-30-4A-30	SY100-30-3A-20
Кабель с оболочкой и предохранительным колпачком	SY7000, SY9000	1000	SY100-68-A-10	—
		2000	SY100-68-A-20	—
		3000	SY100-68-A-30	—



Описание	Тип	Номер для заказа	
		24 V DC	220 V AC
Без индикатора рабочего состояния, без искрогашения	SY5000, SY7000, SY9000	K41	
С индикатором рабочего состояния, с искрогашением		K43	K44



Тип	Напряжение	Номер для заказа		
		Разъем с кабелем	DIN-разъем	
SY3000	24 V DC	V111-SLOU-Q	—	
SY5000			V115-SY0-Q	
SY7000				
SY9000				
SY5000			V115-4Y0-Q	
SY7000	220 V AC	—		
SY9000				



Полиуретановые трубки TU, TIUB

Ø 2~16

- Для общих случаев применения
- Возможны очень малые радиусы изгиба. 7 различных цветов

Варианты исполнения

Тип	Типоразмер							
	TU0212	TUUB010	TU0425	TU0604	TU0805	TU1065	TU1208	TU1610
Наружный ø трубки (мм)	2	3.18	4	6	8	10	12	16
Внутренний ø трубки (мм)	1.2	2	2.5	4	5	6.5	8	10
Мин. радиус изгиба* (мм)	4	10	10	15	20	27	35	45
Черный (B)	●	●	●	●	●	●	●	●
Белый (W)	●		●	●	●	●	●	●
Красный (R)	●		●	●	●	●	●	
Голубой (BU)	●	●	●	●	●	●	●	
Желтый (Y)	●		●	●	●	●	●	●
Зеленый (G)	●		●	●	●	●	●	
Прозрачный (C)	●		●	●	●	●	●	

* для 20°C, наружный диаметр трубки изменяется макс. на 10%

• в рулонах по 20 м

• в рулонах по 20 и по 100 м

Технические характеристики

Среда	Сжатый воздух, вода
Макс. рабочее давление при 20°C (МПа)	0.8
Диапазон рабочих температур (°C)*	-20 ~ +60 (Вода: +5 ~ +40)
Материал	Полиуретан

* при низких температурах применяйте сухой воздух

Трубка длиной
100, 200, 400, 500 м -
по запросу

Номер для заказа

TU	04	25	B
Материал (TU = Полиуретан)	Наружный Ø трубки (мм)	Внутренний Ø трубки (мм)	Цвет
			B Черный
			W Белый
			R Красный
			BU Голубой
			Y Желтый
			G Зеленый
			C Прозрачный

Полиуретановые витые трубки TCU

Ø 3.18~16

- Гибкость обеспечивает компактный монтаж
- Возможно использование многоканальных трубок

Технические характеристики

Номер для заказа	TCU 0425B-1	TCU 0425B-2	TCU 0425B-3	TCU 0604B-1	TCU 0604B-2	TCU 0604B-3	TCU 0805B-1
Количество трубок	1	2	3	1	2	3	1
Наружный Ø трубки (мм)	4			6			8
Внутренний Ø трубки (мм)	2.5			4			5
Длина витой части (мм) L	210	280	265	325		305	330
Ø витой части (мм) D	18	28		24	37		31
Число витков	52	35	22	54	27	17	41
Макс. рабочая длина (м)	1.5		1	2	1.5	1	2
Среда	Сжатый воздух						
Макс. рабочее давление (МПа)	0.8 при 20°C						
Диапазон рабочих температур (°C)	-20 ~ +60						
Материал	Полиуретан						
Цвет	Черный (другие цвета и длины - по заказу)						

Варианты исполнения

Номер для заказа	Трубка (мм)		Длина витой части (мм)	Кол-во трубок	Число витков (N)	Макс. рабочая длина (мм)
	Наруж. Ø	Внутр. Ø				
TCU0425-1-N-X6	4	2.5	Nx4 18	1	3 ~ 90	Lx5.9+200
TCU0425-2-N-X6			Nx8 28	2	3 ~ 90	Lx4.4+200
TCU0425-3-N-X6			Nx12 28	3	3 ~ 63	Lx2.9+200
TCU0604-1-N-X6			Nx6 24	1	3 ~ 90	Lx5.3+200
TCU0604-2-N-X6			Nx12 37	2	3 ~ 66	Lx3.8+200
TCU0604-3-N-X6			Nx18 37	3	3 ~ 44	Lx2.5+200

Номер для заказа	Трубка (мм)		Длина витой части (мм)	Кол-во трубок	Число витков (N)	Макс. рабочая длина (мм)
	Наруж. Ø	Внутр. Ø				
TCU0805-1-N-X6	8	5	Nx8 31	1	3 ~ 90	Lx5.2+200
TCU0805-2-N-X6			Nx16 42	2	3 ~ 40	Lx3+200
TCU1065-1-N-X6	10	6.5	Nx10 52	1	3 ~ 45	Lx5+200
TCU1065-2-N-X6			Nx20 52	2	3 ~ 35	Lx3+200
TCU1208-1-N-X6	12	8	Nx12 67	1	3 ~ 35	Lx5+200
TCU1208-2-N-X6			Nx24 67	2	3 ~ 30	Lx3+200

• B (Черный), W (Белый), R (Красный), BU (Синий), G (Зеленый), C (Прозрачный), YR (Оранжевый)

Accessories/Tools

Tube Cutter

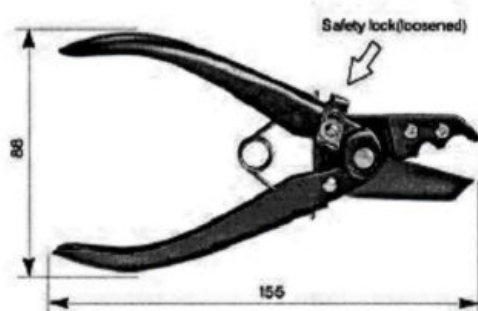
Series TK

Tube Cutter: TK-1

Perpendicular cutting

Reduced operating force

Enclosure/safety lock contained

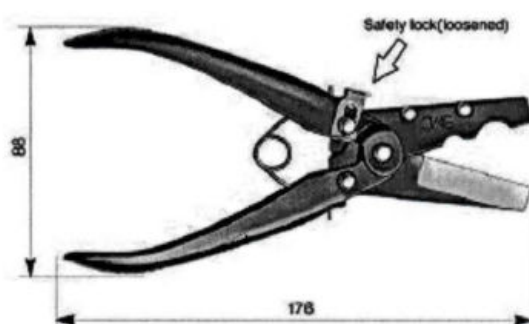


Note) Never cut metals such as electric wires.

Part No.	TK-1
Tube material	Nylon, soft nylon, polyurethane, and other soft plastic tube
Tube O.D.	13mm or less
Weight	140g

Tube Cutter: TK-2

Possible to cut a tube up to 18mm.



Note) Never cut metals such as electric wires.

Part No.	TK-2
Tube material	Nylon, soft nylon, polyurethane, and other soft plastic tube
Tube O.D.	18mm or less
Weight	140g



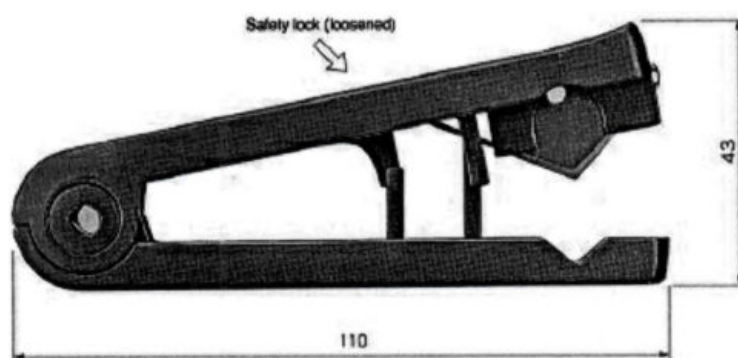
7-167

Accessories/Tools

Tube Cutter

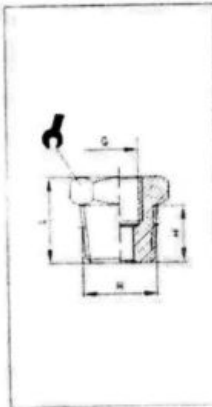
Series TK

Tube Cutter: TK-3 (Useful type)
Safety lock contained.



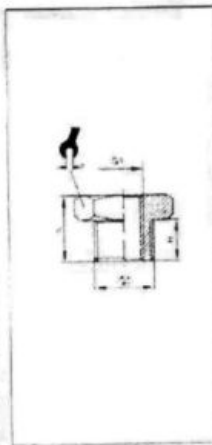
Note) Never cut metals such as electric wires.

Part No.	TK-3
Tube material	Nylon, soft nylon, polyurethane, and other soft plastic tube
Tube O.D.	12mm or less
Weight	22g



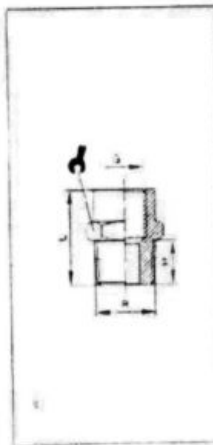
Соединитель с наружной конической и внутренней цилиндрической резьбой

Номер для заказа	R	G	H	L	К
104-1/4-1/8	R ¹ / ₄	G ¹ / ₈	11	16	14
104-3/8-1/8	R ¹ / ₂	G ¹ / ₈	11,5	16,5	17
104-1/2-1/8	R ¹ / ₂	G ¹ / ₈	14	19,5	22
104-3/8-1/4	R ¹ / ₂	G ¹ / ₄	11,5	16,5	17
104-1/2-1/4	R ¹ / ₂	G ¹ / ₄	14	19,5	22
104-1/2-3/8	R ¹ / ₂	G ³ / ₈	14	19,5	22
104-3/4-1/2	R ³ / ₄	G ¹ / ₂	16,5	23	27
104-1-1/2	R1	G ¹ / ₂	19	27,5	34
104-1-3/4	R1	G ³ / ₄	18,5	27,5	34
104-3/4-3/8	R ¹ / ₂	G ³ / ₈	16,5	23,5	27




Соединитель с наружной и внутренней цилиндрической резьбой

Номер для заказа	G1	G2	H	L	К
104Z-1/8-M5	M5	G ¹ / ₈	6,0	10,5	14
104Z-1/4-1/8	G ¹ / ₈	G ¹ / ₂	9	13	17
104Z-3/8-1/8	G ¹ / ₈	G ³ / ₈	9	14	19
104Z-3/8-1/4	G ¹ / ₄	G ³ / ₈	9	14	19
104Z-1/2-1/8	G ¹ / ₈	G ¹ / ₂	10	15,5	24
104Z-1/2-1/4	G ¹ / ₄	G ¹ / ₂	10	15,5	24
104Z-1/2-3/8	G ³ / ₈	G ¹ / ₂	10	15,5	24
104Z-3/4-3/8	G ³ / ₈	G ³ / ₄	11	17,5	30
104Z-3/4-1/2	G ¹ / ₂	G ³ / ₄	11	17,5	30



Соединитель с наружной конической и внутренней цилиндрической резьбой

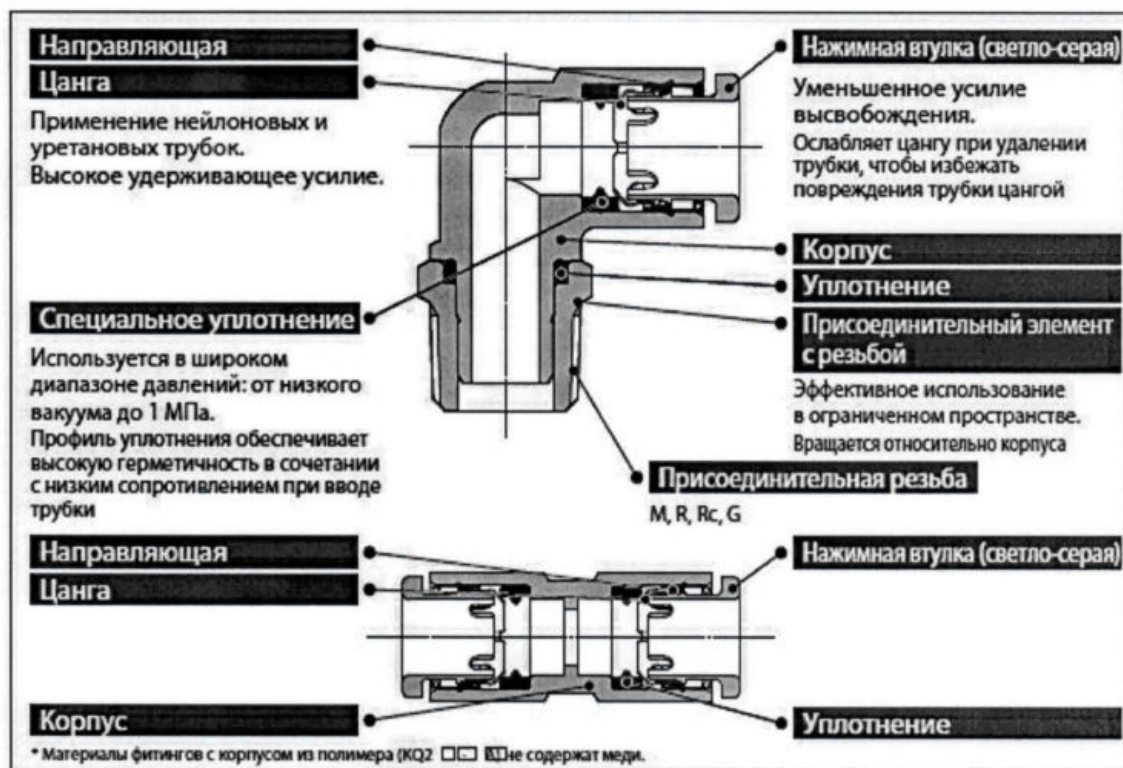
Номер для заказа	R	G	H	L	К
105-1/8-1/8	R ¹ / ₈	G ¹ / ₈	8	18	14
105-1/8-1/4	R ¹ / ₈	G ¹ / ₄	8	21,5	17
105-1/8-3/8	R ¹ / ₈	G ³ / ₈	8	22,5	22
105-1/4-1/4	R ¹ / ₄	G ¹ / ₄	11	24,5	17
105-1/4-3/8	R ¹ / ₄	G ³ / ₈	11	25,5	22
105-1/4-1/2	R ¹ / ₄	G ¹ / ₂	11	29	24
105-3/8-3/8	R ³ / ₈	G ³ / ₈	11,5	26	22
105-3/8-1/2	R ³ / ₈	G ¹ / ₂	11,5	29	24
105-1/2-1/2	R ¹ / ₂	G ¹ / ₂	14	32	26
105-1/2-3/4	R ¹ / ₂	G ³ / ₄	14	35	32

 - размер под ключ, мм

Быстроразъемные соединения

Для метрических трубок. Резьбы: M, R, Rc, G

Серия KQ2



Соединения с быстроразъемными входами / выходами. Возможность использования на вакуум до -100 кПа



Трубки для соединений KQ2

Материал	PEP, PFA, нейлон, мягкий нейлон ¹⁾ , полиуретан
Наружный диаметр	ø2, ø3.2, ø4, ø6, ø8, ø10, ø12, ø16

1) Трубки из мягкого нейлона не следует использовать для воды

Технические характеристики

Рабочая среда	Сжатый воздух, вода ²⁾
Диапазон рабочих давлений ³⁾	-100 кПа ~ 1 МПа
Испытательное давление	3 МПа
Температура рабочей и окружающей среды	-5 ~ 60°C, вода: 0 ~ 40°C (не допускать замерзания)
Резьба	Стандарты JIS B0203, JIS B0205
Уплотнение	С уплотнением

2) Не допускаются скачки давления, при которых давление превышает верхнюю границу разрешенного диапазона.
3) Не следует использовать соединения KQ2 для контроля герметичности или для удержания вакуума

Материалы основных частей

Корпус	S3604, PBT, PP, нерж. сталь 303
Присоединительный элемент с резьбой	S3604 (резьбовая часть), нерж. сталь 303 (резьбовая часть)
Цанга	Нерж. сталь 304
Направляющая	Нерж. сталь 304
Нажимная втулка	POM
Уплотнения	NBR
Прокладка	Нерж. сталь 304, NBR



Для метрических трубок. Резьба G

Номер для заказа

Резьба – трубка **KQ2 H 06 – G01 A**

Быстроразъемное соединение •

Исполнение •

H
S
F
L
V
W
T
Y
E

• Материал и покрытие резьбовой части

Символ	Материал и покрытие
A	Латунь
N	Латунь + никелевое покрытие

• Присоединительная резьба на входе

Символ	Размер
G01	G1/8
G02	G1/4
G03	G3/8
G04	G1/2

Наружный диаметр
• трубок на выходе

Символ	Диаметр
04	ø4
06	ø6
08	ø8
10	ø10
12	ø12
16	ø16

Исполнения

Прямое соединение с внутр. шестигранником KQ2S

Может использоваться в ограниченном пространстве.

Угольник с наружным шестигранником KQ2V

Для присоединения трубок, проходящих друг над другом.

Угольник длинный KQ2W

Для присоединения трубок, проходящих друг над другом.

Соединение для панельного монтажа с внутренней резьбой KQ2E

Для присоединения трубки к наружной резьбе.

Прямое соединение KQ2H

Для присоединения трубки к внутренней резьбе.

Угольник переходной KQ2L

Для присоединения трубки к внутренней резьбе.

Тройник проходной ввертной KQ2Y

Для ответвления трубки под углом 90°.

Прямое соединение с внутренней резьбой KQ2F

Для присоединения манометров и т.д.

Тройник концевой ввертной KQ2T

Для разветвления трубопровода на две трубки, углы 90°.

Metric Size One-touch Fittings Series KQ2

Applicable Tubing: Metric Size, Connection Thread: G

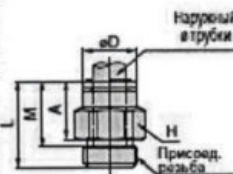
Размеры

Прямое соединение: KQ2H (торцевое уплотнение)



Наружный диаметр (мм)	Присоед. резьба G	Номер для заказа	H (размер по ключу)	øD	L	A	M	Экв. сечение (мм²)		Мин. в отв.	Вес (г)
								нейлон	уретан		
ø4	1/8	KQ2H04-G01H	12	7.7	17.1	11.6	13.3	5.6	4	3	7.7
	1/4	KQ2H04-G02H	17	7.7	15.4	8.9	13.3	5.6	4	3	16.8
ø6	1/8	KQ2H06-G01H	12	9.7	17.3	11.8	13.3	13.1	10.4	4.5	6.6
	1/4	KQ2H06-G02H	17	9.7	15.4	8.9	13.3	13.1	10.4	4.5	14.8
ø8	3/8	KQ2H08-G03H	21	9.7	16.4	8.9	13.3	13.1	10.4	4.5	27.1
	1/8	KQ2H08-G01H	14	12.2	21.4	15.9	14.2	26.1	18	6	7.5
ø10	1/4	KQ2H10-G02H	17	12.2	19.9	13.4	14.2	26.1	18	6	15.5
	3/8	KQ2H10-G03H	21	12.2	16.4	8.9	14.2	26.1	18	6	23.8
ø12	1/8	KQ2H12-G01H	17	14.6	23.2	17.7	15.6	26.1	26.1	6	15.7
	1/4	KQ2H12-G02H	17	14.6	22.8	16.3	15.6	41.5	29.5	7.5	16.8
ø16	3/8	KQ2H16-G03H	21	14.6	21.8	14.3	15.6	41.5	29.5	7.5	26.1
	1/2	KQ2H16-G04H	27	14.6	17.9	8.9	15.6	41.5	29.5	7.5	39.9
ø12	1/4	KQ2H12-G02H	19	17	25.3	18.8	17	58.3	46.1	9	15.1
	3/8	KQ2H12-G03H	21	17	23.6	16.1	17	58.3	46.1	9	25.6
ø16	1/2	KQ2H16-G04H	27	17	24.8	15.8	17	58.3	46.1	9	46.9
	3/8	KQ2H16-G03H	27	21.8	30.5	23	20.6	81	67	11	47.1
	1/2	KQ2H16-G04H	27	21.8	29.7	20.7	20.6	113	67	13	48.8

WA: латунь, N: латунь никелированная



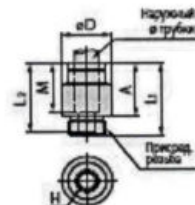
Прямое соединение с внутр. шестигранником: KQ2S (торцевое уплотнение)



Наружный диаметр (мм)	Присоед. резьба G	Номер для заказа	H (размер по ключу)	Прим. øD	L1	L2	A	M	Экв. сечение (мм²)		Мин. в отв.	Вес (г)
									нейлон	уретан		
ø4	1/8	KQ2S04-G01H	3	13	20.6	19.6	15.1	13.3	4.1	3.6	3.1	11.6
	1/8	KQ2S06-G01H	4	13	19.8	18.8	14.3	13.3	10	9.9	4.1	9.7
ø6	1/4	KQ2S06-G02H	4	18	19.8	18.8	13.3	13.3	10.7	10	4.1	18
	1/8	KQ2S08-G01H	5	13	21.7	19.7	16.2	14.2	17.2	16.2	5.1	9.5
ø8	1/4	KQ2S08-G02H	6	18	20.5	19.5	14	14.2	23.3	16.2	6.1	17.2
	3/8	KQ2S08-G03H	6	22	20.7	19.7	13.2	14.2	23.3	16.2	6.1	27.1
ø10	1/8	KQ2S10-G01H	5	15	23	21.1	17.5	15.6	17.2	16.2	5.1	10.9
	1/4	KQ2S10-G02H	8	18	24.1	20.1	17.6	15.6	39	26.6	8.1	19.2
ø12	3/8	KQ2S10-G03H	8	22	21.4	20.1	13.9	15.6	39	26.6	8.1	25
	1/2	KQ2S10-G04H	8	26	21.1	20.1	12.1	15.6	39	26.6	8.1	34.1
ø16	1/4	KQ2S12-G02H	8	18	25.6	21.5	19.1	17	46	44.5	8.1	18.3
	3/8	KQ2S12-G03H	10	22	23.8	21.8	16.3	17	60	44.5	10.1	25.7
ø12	1/2	KQ2S12-G04H	10	26	22.8	21.8	13.8	17	60	44.5	10.1	35.6
	3/8	KQ2S16-G03H	10	22	30.8	25.4	23.3	20.6	81	67	10.1	29.2
ø16	1/2	KQ2S16-G04H	12	26	30.3	26.1	21.3	20.6	113	67	12.1	45.8

WA: латунь, N: латунь никелированная

Прим. øD — максимальный диаметр



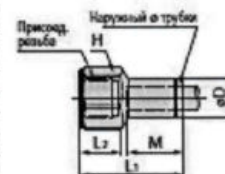
Прямое соединение с внутренней резьбой: KQ2F



Наружный диаметр (мм)	Присоед. резьба G	Номер для заказа	H (размер по ключу)	Прим. øD	L1	L2	M	Экв. сечение (мм²)		Мин. в отв.	Вес (г)
								нейлон	уретан		
ø4	1/8	KQ2F04-G01H	14	7.9	24.7	9.5	13.3	5.6	4	3	12.4
	1/4	KQ2F04-G02H	17	7.9	30.1	13.9	13.3	5.6	4	3	21.3
ø6	1/8	KQ2F06-G01H	14	9.9	24.3	9.5	13.3	13.1	10.4	4.5	12.6
	1/4	KQ2F06-G02H	17	9.9	29.6	13.9	13.3	13.1	10.4	4.5	21.4
ø8	3/8	KQ2F06-G03H	21	9.9	31.1	13.7	13.3	13.1	10.4	4.5	29.6
	1/4	KQ2F08-G01H	14	12.4	24.7	9.5	14.2	26.1	18	6	15.1
ø10	1/8	KQ2F08-G02H	17	12.4	30.1	13.9	14.2	26.1	18	6	24
	3/8	KQ2F08-G03H	21	12.4	31.6	13.7	14.2	26.1	18	6	32.3
ø12	1/4	KQ2F10-G02H	17	14.8	31.1	13.9	15.6	41.5	29.5	7.5	24.1
	3/8	KQ2F10-G03H	21	14.8	32.6	13.7	15.6	41.5	29.5	7.5	32.6
ø16	1/4	KQ2F12-G02H	19	17.2	32	13.8	17	58.3	46.1	9	33
	3/8	KQ2F12-G03H	21	17.2	33.5	13.7	17	58.3	46.1	9	34.1
ø12	1/2	KQ2F12-G04H	27	17.2	38.6	16.9	17	58.3	46.1	9	64.9
	3/8	KQ2F16-G03H	24	22	36	14.4	20.6	81	67	13	55.7
ø16	1/2	KQ2F16-G04H	27	22	41.1	16.9	20.6	113	67	13	71.7

WA: латунь, N: латунь никелированная

Прим. øD — максимальный диаметр



Номер для заказа

Резьба – трубка KQ2 H 06 – 01 A S

Быстроразъемное соединение

Модель

H
S
F
L
LU
K
V
VS
VF
LF
VD
VT
Z
ZF
ZD
ZT
W
T
Y
D
U
UD
E
LE
N

Наружный диаметр трубок на выходе

Символ	Диаметр
02	ø2
23	ø3.2
04	ø4
06	ø6
08	ø8
10	ø10
12	ø12
16	ø16

Запасные части

Номера для заказа:

Прокладка уплотнительная M3: M-3G2
Прокладка уплотнительная M5: M-5G2
Прокладка уплотнительная M6: M-6G

Герметизация резьбовой части

Символ	Уплотнение резьбы
-	По торцу (уплотнительная прокладка)
S	По диаметру (тефлоновое покрытие)

Материал и покрытие резьбовой части

Символ	Материал и покрытие
A	Латунь
N	Латунь + никелевое покрытие
G	Нерж. сталь 303 (только для наружной резьбы и M3)
Только для KQ2E*-00	Совместимость с серией KJE

* □/A, N

Присоединительная резьба на входе (или диаметр трубки у соединений для панелей)

Символ	Размер
Присоедин. трубка	00* Трубка соотв. выходной трубке
Присоединит. резьба	M3
	M5
	M6
	M6
01	R1/8, Rc1/8
02	R1/4, Rc1/4
03	R3/8, Rc3/8
04	R1/2, Rc1/2

* Только для KQ2E*-00 и KQ2LE.

* См. ниже

Трубка – трубка KQ2 H 06 – 00 A

Быстроразъемное соединение

Модель

H
L
LU
W
T
TW
TX
TY
D
U
UD
X
R
XD

Наружный диаметр трубки на входе (или диаметр присоединяемого фитинга у вставного соединения)

Символ	Диаметр	
00	Трубка соотв. выходной трубке	
99	Фитинг соотв. выходной трубке	
Без изменения диаметра	23	ø3.2
	04	ø4
	06	ø6
	08	ø8
	10	ø10
	12	ø12
С изменением диаметра	16	ø16

Наружный диаметр трубок на выходе

Символ	Диаметр
02	ø2
23	ø3.2
04	ø4
06	ø6
08	ø8
10	ø10
12	ø12
16	ø16

Принадлежности

Номер для заказа	Наименование
KQ2N	Ниппель
KQ2C	Ниппель переходной
KQ2P	Колпак
KQ2P	Пробка

* См. ниже

KQ2

Для метрических трубок. Резьбы: M, R, Rc

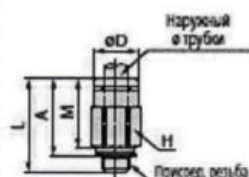
Размеры

Прямое соединение, резьба уплотнена прокладкой: KQ2H



Наружный в трубку (мм)	Присоед. резьба M	Номер для заказа	H (размер под ключ)	øD	L	A	M	Экв. сечение (мм²)		Мин. ø отв.	Вес (г)
								нейлон	уретан		
ø2	M3	KQ2H02-M3G	7	5.5	15.6	13	11.9	—	0.9	1.2	1.5
	M5	KQ2H02-M5G	7	5.5	13.8	10.8	11.9	—	0.9	1.4	2
ø3.2	M3	KQ2H23-M3G	7	6.7	17	14.4	13.3	0.9	0.9	1.2	2.4
	M5	KQ2H23-M5G	7	6.7	17.3	14.3	13.3	3	2.5	2.5	2.7
ø4	M3	KQ2H04-M3G	8	7.7	17.1	14.5	13.3	0.9	0.9	1.2	2.9
	M5	KQ2H04-M5G	8	7.7	17.7	14.7	13.3	4	4	2.5	3.3
ø6	M6	KQ2H04-M6G	8	7.7	18.7	14.7	13.3	4	4	3	3.6
	M5	KQ2H06-M5G	10	9.7	17.7	14.7	13.3	4	4	2.5	4.1
	M6	KQ2H06-M6G	10	9.7	18.8	14.8	13.3	4	4	3	4.4

□ — материал резьбовой части:
A: латунь, N: латунь никелированная



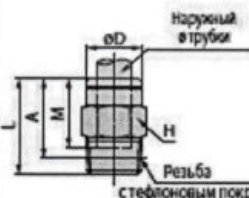
Прямое соединение, резьба с тефлоновым покрытием: KQ2H



Наружный в трубку (мм)	Присоед. резьба R	Номер для заказа	H (размер под ключ)	øD	L	A*	M	Экв. сечение (мм²)		Мин. ø отв.	Вес (г)
								нейлон	уретан		
ø3.2	1/8	KQ2H23-01S	10	6.7	14	10.9	13.3	3.4	2.9	2.5	6
	1/4	KQ2H23-02S	14	6.7	16.7	12	13.3	3.4	2.9	2.5	15.3
ø4	1/8	KQ2H04-01S	10	7.7	14.3	11.2	13.3	5.6	4	3	5.6
	1/4	KQ2H04-02S	14	7.7	16.7	12	13.3	5.6	4	3	14.6
ø6	1/8	KQ2H06-01S	10	9.7	18.4	15.3	13.3	13.1	10.4	4.5	5.8
	1/4	KQ2H06-02S	14	9.7	16.7	12	13.3	13.1	10.4	4.5	12.5
ø8	3/8	KQ2H06-03S	17	9.7	18.1	13	13.3	13.1	10.4	4.5	24.5
	1/8	KQ2H08-01S	14	12.2	22.5	19.4	14.2	26.1	18	6	11.9
ø10	1/4	KQ2H08-02S	14	12.2	22	17.3	14.2	26.1	18	6	13.9
	3/8	KQ2H08-03S	17	12.2	18.1	13	14.2	26.1	18	6	21
ø12	1/8	KQ2H10-01S	17	14.6	23.8	20.7	15.6	26.1	26.1	6	16.9
	1/4	KQ2H10-02S	17	14.6	27.3	22.6	15.6	41.5	29.5	7.5	22.1
ø16	3/8	KQ2H10-03S	17	14.6	23.5	18.4	15.6	41.5	29.5	7.5	22.5
	1/2	KQ2H10-04S	22	14.6	22.3	15.9	15.6	41.5	29.5	7.5	44.7
ø12	1/4	KQ2H12-02S	19	17	28.7	24	17	58.3	46.1	9	24.3
	3/8	KQ2H12-03S	19	17	25.9	20.8	17	58.3	46.1	9	25.2
ø16	1/2	KQ2H12-04S	22	17	22.3	15.9	17	58.3	46.1	9	37.7
	1/4	KQ2H16-02S	24	21.8	32.5	27.8	20.6	58.3	46.1	9	37.4
ø16	3/8	KQ2H16-03S	24	21.8	33.1	28	20.6	81	67	11	42.4
	1/2	KQ2H16-04S	24	21.8	32.1	25.7	20.6	113	67	13	44.6

□ — материал резьбовой части:
A: латунь, N: латунь никелированная

* Размер при винтовом соединении
(справочный)



Муфта прямая быстросъемная: KQ2H



Наружный в трубку (мм)	Номер для заказа	øD (мм)	L	M	Экв. сечение (мм²)		Мин. ø отв.	Вес (г)
					нейлон	уретан		
ø2	KQ2H02-00A	5.8	24.8	11.9	—	0.9	1.4	0.8
ø3.2	KQ2H23-00A	7.1	27.6	13.3	3.4	2.9	2.5	2.7
ø4	KQ2H04-00A	8.2	27.6	13.3	5.6	4	3	3.2
ø6	KQ2H06-00A	10.4	27.6	13.3	13.1	10.4	4.5	4.2
ø8	KQ2H08-00A	13.2	29.4	14.2	26.1	18	6	3.7
ø10	KQ2H10-00A	15.9	32.2	15.6	41.5	29.5	7.5	5.5
ø12	KQ2H12-00A	18.5	35	17	58.3	46.1	9	8.2
ø16	KQ2H16-00A	23.8	42.2	20.6	113	67	13	15.2

Прим.) øD — максимальный диаметр



Соединения с быстроразъемными выходами KQ2 Для метрических трубок. Резьбы M, R, Rc

Размеры

Муфта переходная быстроразъемная: KQ2H



Наружный диаметр (мм)		Номер для заказа	Прим.) øD1	Прим.) øD2	L	M1	M2	Экв. сечение (мм²)		Мин. ø отв.	Вес (г)
a	b							нейлон	уретан		
ø2	ø3.2	KQ2H02-23A	5.8	7.1	26.2	11.9	13.3	—	0.9	1.4	1.1
ø2	ø4	KQ2H02-04A	5.8	8.2	26.2	11.9	13.3	—	0.9	1.4	1.2
ø3.2	ø4	KQ2H23-04A	7.1	8.2	27.6	13.3	13.3	3.4	2.9	2.5	3
ø3.2	ø6	KQ2H23-06A	7.1	10.4	27.6	13.3	13.3	3.4	2.9	2.5	1.8
ø4	ø6	KQ2H04-06A	8.2	10.4	27.6	13.3	13.3	5.6	5.6	3	3.9
ø6	ø8	KQ2H06-08A	10.4	13.2	28.5	13.3	14.2	13.1	10.4	4.5	2.9
ø6	ø10	KQ2H06-10A	13.2	15.9	30.8	14.2	15.6	26.1	18	6	4.9
ø8	ø10	KQ2H10-10A	15.9	18.5	33.6	15.6	17	41.5	29.5	7.5	7.2
ø10	ø12	KQ2H10-12A	15.9	18.5	33.6	15.6	17	41.5	29.5	7.5	7.2
ø12	ø16	KQ2H12-16A	18.5	23.8	38.6	17	20.6	58.3	46.1	9	12.4

Прим.) øD1, øD2 — максимальные диаметры



Прямое соединение с внутренней резьбой: KQ2F



Наружный диаметр (мм)	Присоед. резьба Rc	Номер для заказа	H (размер под ключ)	øD	L1	L2	M	Экв. сечение (мм²)		Мин. ø отв.	Вес (г)
								нейлон	уретан		
ø3.2	M3	KQ2F23-M3	7	6.9	17.3	5.7	13.3	3	2.5	2.5	3.1
	M5	KQ2F23-M5	7	6.9	19.7	5.7	13.3	3	2.5	2.5	3.3
ø4	M3	KQ2F04-M3	8	7.9	17.3	5.7	13.3	4	4	2.5	4.1
	M5	KQ2F04-M5	8	7.9	19.6	5.7	13.3	4	4	3	4.5
	1/8	KQ2F04-01	14	7.9	24.1	8.5	13.3	5.6	4	3	12
	1/4	KQ2F04-02	17	7.9	29	12.9	13.3	5.6	4	3	21.5
ø6	M5	KQ2F06-M5	10	9.9	17.6	5.7	13.3	10	10	4.1	5.5
	1/8	KQ2F06-01	14	9.9	23.6	8.5	13.3	13.1	10.4	4.5	12.2
	1/4	KQ2F06-02	17	9.9	28.5	12.9	13.3	13.1	10.4	4.5	21.6
	3/8	KQ2F06-03	19	9.9	29.9	12.7	13.3	13.1	10.4	4.5	22.7
ø8	1/8	KQ2F08-01	14	12.4	24.1	8.5	14.2	26.1	18	6	12.9
	1/4	KQ2F08-02	17	12.4	29	12.2	14.2	26.1	18	6	22.1
	3/8	KQ2F08-03	19	12.4	30.4	13.4	14.2	26.1	18	6	30.7
	1/2	KQ2F08-04	24	12.4	38.7	15.9	20.6	58.3	46.1	9	51.6
ø10	1/4	KQ2F10-02	17	14.8	30	12.9	15.6	41.5	29.5	7.5	24.2
	3/8	KQ2F10-03	19	14.8	31.3	13.3	15.6	41.5	29.5	7.5	25.5
	1/2	KQ2F10-04	24	17.2	30.9	12.1	17	58.3	46.1	9	32.6
	3/4	KQ2F10-05	29	17.2	32.3	13.3	17	58.3	46.1	9	27.6
ø12	3/8	KQ2F12-03	19	17.2	32.3	13.3	17	58.3	46.1	9	27.6
	1/2	KQ2F12-04	24	17.2	36.3	15.9	17	58.3	46.1	9	46.3
	3/4	KQ2F12-05	29	17.2	37.7	16.6	20.6	81	67	13	53.8
	1/2	KQ2F16-04	24	22	38.7	15.9	20.6	113	67	13	51.6

□ — материал резьбовой части:
A: латунь, N: латунь никелированная

Прим.) øD — максимальный диаметр



Соединения с быстроразъемными выходами **KQ2** Для метрических трубок. Резьбы: M, R, Rc

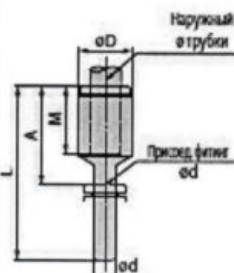
Размеры

Переходник: KQ2R



Наружный трубки мм	Присоед. фитинг од	Номер для заказа	H ₁ мм oD	L	A	M	Экв. сечение (мм²)		Мин. o отв.	Вес (г)
							нейлон	уретан		
ø2	ø4	KQ2R02-04A	5.8	27.8	14.5	11.9	—	0.9	1.4	0.6
ø3.2	ø4	KQ2R23-04A	7.1	28.6	15.3	13.3	3.4	2.9	2.5	1.6
	ø6	KQ2R23-06A	7.1	29.1	15.8	13.3	3.4	2.9	2.5	1
ø4	ø6	KQ2R04-06A	8.2	28.6	15.3	13.3	5.6	4	3	2.2
	ø8	KQ2R04-08A	8.2	29.6	15.4	13.3	5.6	4	3	1.3
	ø10	KQ2R04-10A	10.4	31.7	16.1	13.3	5.6	4	3	2.2
ø6	ø4	KQ2R06-04A	10.4	33.6	20.3	13.3	4	4	2.5	1.4
	ø8	KQ2R06-08A	10.4	31.6	17.4	13.3	13.1	10.4	4.5	1.7
	ø10	KQ2R06-10A	10.4	33.9	18.3	13.3	13.1	10.4	4.5	2.1
ø8	ø12	KQ2R06-12A	12	35.7	18.7	13.3	13.1	10.4	4.5	3.2
	ø10	KQ2R08-10A	13.2	35.1	19.5	14.2	26.1	18	6	2.9
	ø12	KQ2R08-12A	13.2	36.5	19.5	14.2	26.1	18	6	3.4
ø10	ø12	KQ2R10-12A	15.9	39.2	22.2	15.6	41.5	32.8	7.5	4.5
	ø16	KQ2R10-16A	16	44.7	24.1	15.6	41.5	32.8	7.5	6
ø12	ø16	KQ2R12-16A	18.5	45.7	25.1	17	58.3	46.1	9	7

Прим.) oD — максимальный диаметр

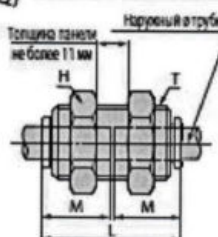


Соединение для панельного монтажа: KQ2E (взаимозаменяемость с серией KQ)



Наружный трубки (мм)	Номер для заказа	T (M)	H размер под ключ	L	Устан. отв.	M	Экв. сечение (мм²)		Мин. o отв.	Вес (г)
							нейлон	уретан		
ø3.2	KQ2E23-00	M12x1	14	27.3	13	13.3	3.4	2.9	2.5	24.1
ø4	KQ2E04-00	M12x1	14	27.3	13	13.3	5.6	4	3	22.9
ø6	KQ2E06-00	M14x1	17	27.3	15	13.3	13.1	10.4	4.5	28
ø8	KQ2E08-00	M16x1	19	29.1	17	14.2	26.1	18	6	34
ø10	KQ2E10-00	M20x1	24	31.9	21	15.6	41.5	29.5	7.5	64.4
ø12	KQ2E12-00	M22x1	27	34.7	23	17	58.3	46.1	9	63.8
ø16	KQ2E16-00	K24x1.5	32	41.9	29	20.6	113	67	13	120.1

□ — материал резьбовой части:
A: латунь, N: латунь никелированная

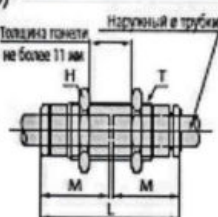


Соединение для панельного монтажа: KQ2E (взаимозаменяемость с серией KJ)



Наружный трубки (мм)	Номер для заказа	T (M)	H размер под ключ	L	Устан. отв.	M	Экв. сечение (мм²)		Мин. o отв.	Вес (г)
							нейлон	уретан		
ø3.2	KQ2E02-00	M12x0.5	9	24.5	8	11.9	—	0.9	1.4	5.2
ø3.2	KQ2E23-00	M12x0.5	10	27.3	9	13.3	3	2.5	2.5	6.9
ø4	KQ2E04-00	M12x0.5	11	27.3	10	13.3	4	4	3	8.3
ø6	KQ2E06-00	M14x0.5	14	27.3	12	13.3	10	10	4.5	11.2

□ — материал резьбовой части:
A: латунь, N: латунь никелированная

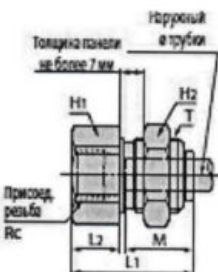


Соединение для панельного монтажа с внутренней резьбой: KQ2E



Наружный трубки мм	Присоед. резьба Rc	Номер для заказа	T (M)	H ₁ размер под ключ	H ₂ размер под ключ	L ₁	L ₂	Устан. отв.	M	Экв. сечение (мм²)		Мин. o отв.	Вес (г)
										нейлон	уретан		
ø3.2	1/4	KQ2E23-02	M12x1	17	14	28.7	14.3	13	13.3	3.4	2.9	2.5	31.2
ø4	1/8	KQ2E04-01	M12x1	14	14	24.4	10	13	13.3	5.6	4	3	21.2
	1/4	KQ2E04-02	M12x1	17	14	29	14.6	13	13.3	5.6	4	3	30.9
ø6	1/8	KQ2E06-01	M14x1	17	17	23.6	9.2	15	13.3	13.1	10.4	4.5	28.9
	1/4	KQ2E06-02	M14x1	17	17	28.4	14	15	13.3	13.1	10.4	4.5	32.4
ø8	3/8	KQ2E06-03	M14x1	19	17	30.7	16.3	15	13.3	13.1	10.4	4.5	35.9
	1/8	KQ2E08-01	M16x1	17	19	24.1	6.7	17	14.2	26.1	18	6	30.5
ø10	1/4	KQ2E08-02	M16x1	17	19	28.4	11	17	14.2	26.1	18	6	33.1
	3/8	KQ2E08-03	M16x1	19	19	31.7	14.3	17	14.2	26.1	18	6	37.4
ø12	1/4	KQ2E10-02	M20x1	22	24	29.3	9.9	21	15.6	41.5	29.5	7.5	63.8
	3/8	KQ2E10-03	M20x1	22	24	31.4	12	21	15.6	41.5	29.5	7.5	71.6
ø16	3/8	KQ2E12-03	M22x1	24	27	32.3	11.9	23	17	58.3	46.1	9	69.3
	1/2	KQ2E12-04	M22x1	24	27	37.7	17.3	23	17	58.3	46.1	9	72.7
ø16	3/8	KQ2E16-03	K24x1.5	30	32	34.4	11.5	29	20.6	96	67	13	122.2
	1/2	KQ2E16-04	K24x1.5	30	32	38.8	15.9	29	20.6	113	67	13	132.1

□ — материал резьбовой части: A: латунь, N: латунь никелированная



Соединения с быстроразъемными выходами KQ2

Для метрических трубок. Резьбы: M, R, Rc

Размеры

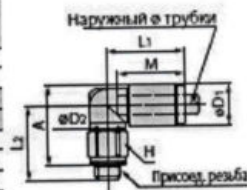
Угольник переходной, резьба уплотнена прокладкой: KQ2L



Наружный диаметр (мм)	Присоед. резьба M	Номер для заказа	H (размер под ключ)	Прим. øD1	øD2	L1	L2	A	M	Экв. сечение (мм²)		Мин. ø отв.	Вес (г)
										нейлон	резин		
ø2	M3	KQ2L02-M3G	5.5	5.8	5.5	12.6	12.5	12.8	11.9	—	0.8	1.2	1.6
	M5	KQ2L02-M5G	7	5.8	5.5	12.6	13	12.9	11.9	—	0.8	1.4	2.7
ø3.2	M3	KQ2L23-M3G	7	7.1	7	15.3	13.8	14.8	13.3	0.8	0.8	1.2	2.7
	M5	KQ2L23-M5G	7	7.1	7	15.3	14.3	14.9	13.3	2.6	2.2	2.5	3.1
ø4	M3	KQ2L04-M3G	7	8.2	7	15.4	14.3	15.8	13.3	0.8	0.8	1.2	2.7
	M5	KQ2L04-M5G	7	8.2	7	15.4	14.8	15.9	13.3	3.5	3.5	2.5	3.1
ø6	M3	KQ2L06-M3G	8	8.2	7	15.4	15.8	15.9	13.3	3.5	3.5	2.5	4.2
	M5	KQ2L06-M5G	7	10.4	7	14.55	16.5	18.7	13.3	3.5	3.5	2.5	3.2
ø6	M3	KQ2L06-M3G	8	10.4	7	14.55	17.5	18.7	13.3	3.5	3.5	2.5	4.3

□ — материал резьбовой части:
A: латунь, N: латунь никелированная

Прим.) øD1 — максимальный диаметр



Угольник переходной, резьба с тефлоновым покрытием: KQ2L



Наружный диаметр (мм)	Присоед. резьба R	Номер для заказа	H (размер под ключ)	Прим. øD1	øD2	L1	L2	A*	M	Экв. сечение (мм²)		Мин. ø отв.	Вес (г)
										нейлон	резин		
ø3.2	1/8	KQ2L23-01	10	7.1	10	14.5	16.7	17.2	13.3	3	2.5	2.5	4.6
	1/4	KQ2L23-02	14	7.1	10	14.5	21.2	20.1	13.3	3	2.5	2.5	14.1
ø4	1/8	KQ2L04-01	10	8.2	10	14.8	16.2	17.2	13.3	4.2	4.2	3	4.8
	1/4	KQ2L04-02	14	8.2	10	14.8	21.7	21.1	13.3	4.2	4.2	3	14.3
ø6	1/8	KQ2L06-01	10	10.4	10	15.5	17.3	19.4	13.3	11.4	9	4.5	5.2
	1/4	KQ2L06-02	14	10.4	10	15.5	22.8	23.3	13.3	11.4	9	4.5	14.7
ø6	3/8	KQ2L06-03	17	10.4	10	15.5	24.1	24.2	13.3	11.4	9	4.5	26.5
	1/8	KQ2L08-01	10	13.2	10	16.4	18.7	22.2	14.2	11.4	11.4	4.5	6.1
ø8	1/4	KQ2L08-02	14	13.2	12	17.2	25.4	27.3	14.2	21.6	14.9	6	17.7
	3/8	KQ2L08-03	17	13.2	12	17.2	25.5	27.0	14.2	21.6	14.9	6	24.7
ø10	1/8	KQ2L10-01	12	15.9	12	18.6	23.6	28.4	15.6	21.6	14.9	6	11.1
	1/4	KQ2L10-02	17	15.9	17	19.3	28.7	31.9	15.6	35.2	25	7.5	21.7
ø10	3/8	KQ2L10-03	17	15.9	17	19.3	29.6	32.4	15.6	35.2	25	7.5	22.2
	1/2	KQ2L10-04	22	15.9	17	19.3	33.6	35.1	15.6	35.2	25	7.5	44.6
ø12	1/4	KQ2L12-02	17	18.5	17	21.5	30.0	34.5	17	50.2	39.7	9	23.5
	3/8	KQ2L12-03	17	18.5	17	21.5	30.9	35.0	17	50.2	39.7	9	24.1
ø12	1/2	KQ2L12-04	22	18.5	17	21.5	34.9	37.7	17	50.2	39.7	9	46.5
ø16	1/4	KQ2L16-02	17	23.8	17	25.1	32.6	39.8	20.6	50.2	50.2	9	27.8
	3/8	KQ2L16-03	22	23.8	21	27.1	35.4	42.2	20.6	71	71	11	40.8
	1/2	KQ2L16-04	22	23.8	21	27.1	34.1	39.6	20.6	100	84	13	44.5

□ — материал резьбовой части:
A: латунь, N: латунь никелированная

* Размер при ввинченном соединении (справочный)
Прим.) øD1 — максимальный диаметр



Соединения с быстроразъемными выходами KQ2

Для метрических трубок. Резьбы: M, R, Rc

Размеры

Тройник прямой: KQ2T



Наружный в трубки (мм)	Номер для заказа	Прим.) øD	L1	L2	M	Q	øO	øN	Эк. сечение (мм²) нелок. устан.	Мин. ø отв.	Вес (г)
ø2	KQ2T02-00A	5.8	12.9	15.8	11.9	4.5	6	3.2	—	0.9	1.4
ø3.2	KQ2T23-00A	7.1	14.9	18.5	13.3	5.4	6	3.2	3.4	2.9	4.6
ø4	KQ2T04-00A	8.2	15.3	19.4	13.3	5.7	6	3.2	6.4	4.4	5.5
ø6	KQ2T06-00A	10.4	16.3	21.5	13.3	6.8	6	3.2	13.4	10.6	7.6
ø8	KQ2T08-00A	13.2	18.6	25.2	14.2	8.4	8	4.2	25.6	17.7	6
ø10	KQ2T10-00A	15.9	22.4	30.4	15.6	9.6	8	4.2	40	28.4	7.5
ø12	KQ2T12-00A	18.5	24.4	33.7	17	10.7	8	4.2	57.4	45.4	9
ø16	KQ2T16-00A	23.8	31	42.9	20.6	13.4	8	4.2	100	84	13

Прим.) øD — максимальный диаметр



Тройник переходной: KQ2T



Наружный в трубки (мм) a b	Номер для заказа	Прим.) øD1	øD2	L1	L2	L3	M1	M2	Q1	Q2	øO	øN	Эк. сечение (мм²) нелок. устан.	Мин. ø отв.	Вес (г)
ø3.2 ø4	KQ2T23-04A	8.2	7.1	14.9	15.3	18.5	13.3	13.3	5.4	5.8	6	3.2	3.8	3.5	5.1
ø4 ø6	KQ2T04-06A	10.4	8.2	15.3	16.3	19.4	13.3	13.3	5.7	6.8	6	3.2	7.1	6.6	6.5
ø6 ø8	KQ2T06-08A	13.2	10.4	17.2	17.3	22.4	14.2	13.3	7.3	8.4	8	4.2	16.4	16.4	5.3
ø8 ø10	KQ2T08-10A	15.9	13.2	19.6	19.2	26.2	15.6	14.2	8.4	9.6	8	4.2	36	27.2	6
ø10 ø12	KQ2T10-12A	18.5	15.9	22	21.6	30	17	15.6	9.6	10.7	8	4.2	56	44.5	7.5
ø12 ø16	KQ2T12-16A	23.8	18.5	26.6	25	35.9	20.6	17	10.7	13.4	8	4.2	100.3	74	9

Прим.) øD1 — максимальный диаметр

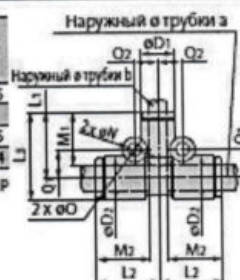


Тройник переходной: KQ2T



Наружный в трубки (мм) a b	Номер для заказа	Прим.) øD1	øD2	L1	L2	L3	M1	M2	Q1	Q2	øO	øN	Эк. сечение (мм²) нелок. устан.	Мин. ø отв.	Вес (г)
ø6 ø4	KQ2T06-04A	8.2	10.4	16.3	15.3	21.5	13.3	13.3	6.8	5.7	6	3.2	6.4	4.4	3.5
ø8 ø6	KQ2T08-06A	10.4	13.2	17.3	17.2	23.9	13.3	14.2	8.4	7.3	8	4.2	13.4	10.6	4.5
ø10 ø8	KQ2T10-08A	13.2	15.9	19.2	19.6	27.2	14.2	15.6	9.6	8.4	8	4.2	25.6	17.7	6
ø12 ø10	KQ2T12-10A	15.9	18.5	21.6	22	30.9	15.6	17	10.7	9.6	8	4.2	40	28.4	7.5

Прим.) øD1 — максимальный диаметр



Выписка из каталогов станков
с комплектующими SMC

КАТАЛОГ ЧАСТЕЙ
ВЕРТИКАЛЬНОГО ОБРАБАТЫВАЮЩЕГО
ЦЕНТРА

MCFV 1060 STANDARD

M280CQ46.01

Магазин инструментов: GIFU/24 инструментов

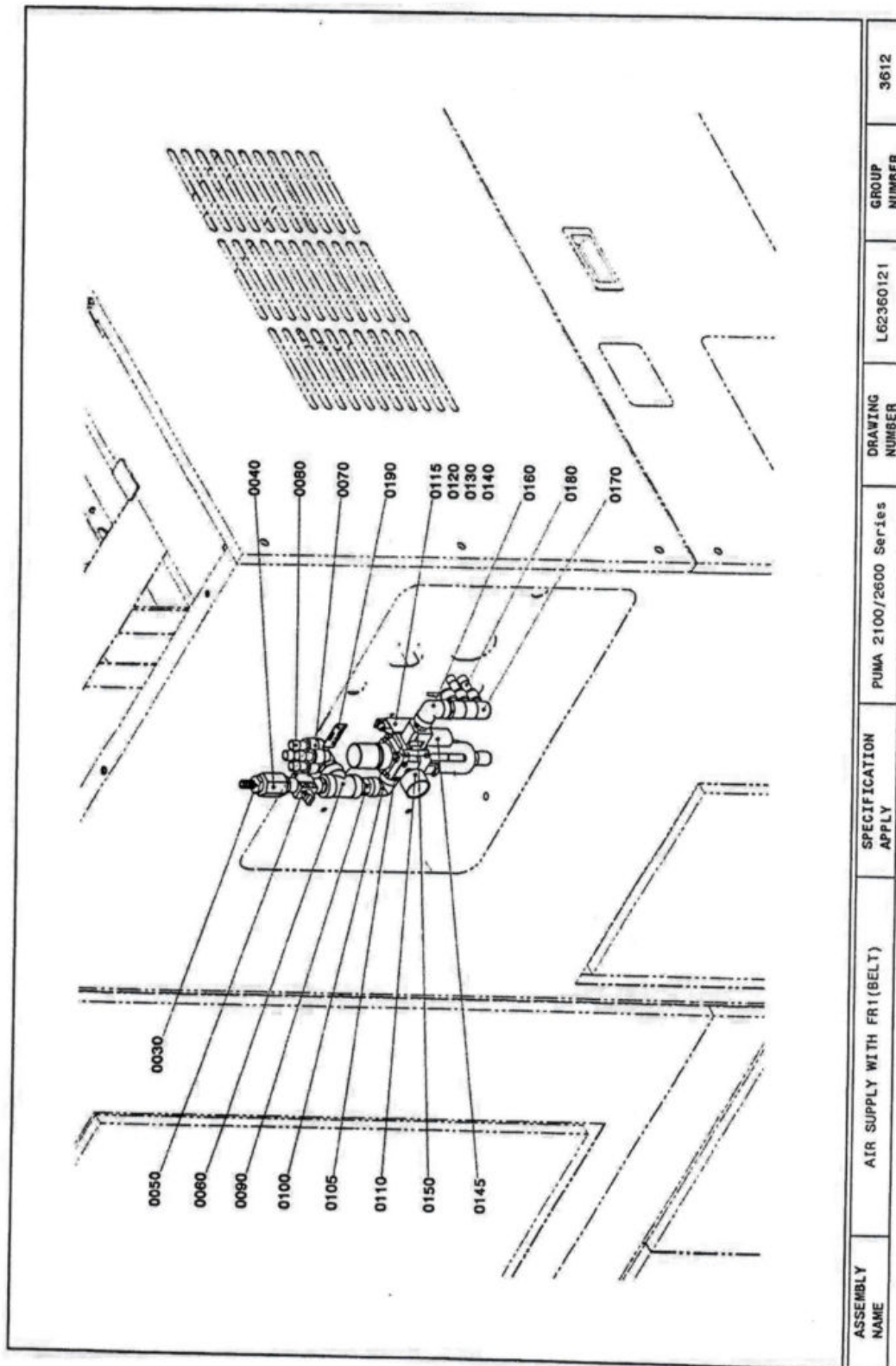
СИСТЕМА УПРАВЛЕНИЯ: SINUMERIK 840D pl

ЗАВОДСКОЙ НОМЕР СТАНКА: V280C1020, V280C1021
ВАРИАНТ РУКОВОДСТВА: 280C282S

7/2013

№ ПОЗИЦИИ	НАИМЕНОВАНИЕ	ПОЗИЦИЯ/СБОР. ЕД.	КОЛИЧЕСТВО	ЕИ
7108	ШТУЦЕР С ПАТРУБОМ 3/4-25 (01232527) C7872-002542 LEGRIS	5129510624	2.00000	KS
7121	ВИНТ	R233C3451E4	10.00000	KS
7122	ВСТАВКА	R233C3452E4	10.00000	KS
7123	ШАРИК	R233C3453E4	10.00000	KS
7124	ПРУЖИНА *1 *12X10 4Z	L233C3454E4	10.00000	KS
АГРЕГАТ СИСТЕМЫ СМАЗКИ DROPSA				
DWG	АГРЕГАТ СИСТЕМЫ СМАЗКИ	R281CR12.1P28	1.00000	KS
7301	ПЛИТА	R281C7301C28	1.00000	KS
7302	ВИНТ ЦИЛ.ГОЛ.ВН. 6ГР. М8X16-8.8 CE (CSN021143) 8.8 DIN912 VONDREJC	3095430640	4.00000	KS
7303	ШАЙБА ПОД 6ГР.ГОЛ. *8,4 ZN	3112100210	4.00000	KS
7310	УЗЕЛ СМАЗКА DROPSA	R281C7310B28	1.00000	SA
7311	ВИНТ ЦИЛ.ГОЛ. ВН. 6ГР. М5X35-8.8 CE (CSN021143) 8.8 DIN912 VONDREJC	3095430190	4.00000	KS
7312	ВИНТ ЦИЛ.ГОЛ. ВН. 6ГР. М8X20-8.8 CE (CSN021143) 8.8 DIN912 VONDREJC	3095430670	2.00000	KS
7313	ВИНТ ЦИЛ.ГОЛ. ВНУТ. 6ГР. М5X40-8.8 CE (CSN021143) DIN912	3095430212	8.00000	KS
7315	ПЛИТА	R281C7315O28	1.00000	KS
7316	ВИНТ ЦИЛ.ГОЛ. ВНУТ. 6ГР. М5X40-8.8 CE (CSN021143) DIN912	3095430212	2.00000	KS
7330	ТАБЛИЧКА БЕЛАЯ KS4/18 NEDELIT (86361036) MURRPLASTIK	3457237836	10.00000	KS
7331	ДЕРЖАТЕЛЬ ТАБЛИЧКИ KM4/23 (86321020) MURRPLASTIK	3217390070	10.00000	KS
7332	ЛЕНТА T102 (61791720) L=100 61791	2830000070	10.00000	KS
7340	ЗАЖИМ *4 ZN ЧСН 02270	3117400050	7.00000	KS
7341	СКОБА 4 PJO	3117490190	7.00000	KS
7342	СКОБА 4 PJT	3117490200	2.00000	KS
7343	ЗАЖИМ *6 ZN ЧСН 02270	3117400060	1.00000	KS
7344	ЗАЖИМ 6 PJO	3117490240	1.00000	KS
7345	ЗАЖИМ 6 PJT	3117490250	1.00000	KS
7346	ЗАЖИМ ОТКР.1 СТР. *8 ZN ЧСН022709 NEUMANN	3117400070	1.00000	KS
7347	СКОБА ОТКР.1 СТР. *12 ZN ЧСН022709 NEUMANN	3117400090	2.00000	KS
7348	ВИНТ М8X8-8.8 ZN (CSN021143)	3095430000	20.00000	KS
7348	ВИНТ М8X8 ВНУТ. 6ГР. М8X8-12.9 CE 12.9 DIN912 BOSSARD	30953320070	20.00000	KS
7349	ВИНТ ЦИЛ.ГОЛ.ВНУТ. 6ГР. М8X8-12.9 CE 12.9 DIN912 BOSSARD	3095852053	2.00000	KS
7350	ЛЕНТА T191 (61791740) L=200 61791	2830000080	10.00000	KS
ПНЕВМАТИЧЕСКИЙ АГРЕГАТ				
DWG	АГРЕГАТ ПОДГОТОВКИ ВОЗДУХА	R281CR13.1P20	1.00000	KS
7501	ПНЕВМАТИЧЕСКИЙ АГРЕГАТ - УЗЕЛ SMC	R281C7501C20	1.00000	SA
МОТОРИЗАЦИЯ - ГИДРАВЛИЧЕСКИЙ АГРЕГАТ				
DWG	МОТОРИЗАЦИЯ - ГИДРАВЛИЧЕСКИЙ АГРЕГАТ	R281CR14.1P21	1.00000	KS
9601	ГИДРАВЛИЧЕСКИЙ АГРЕГАТ SMA05-44/16.0-D00-55S.F-000 NAB.11208655	R281C9601B21	1.00000	SA
9608	ШТУЦЕР ПРЯМОЕ ПРИСОЕДИНЕНИЕ GESBLR-WO (M14X1,5-G1/4A)	3194610734	2.00000	KS
9607	ШТУЦЕР УГЛОВ.ПРИСОЕД. P-EWS08L (M14X1,5-M14X1,5)	3194611063	2.00000	KS
9647	ТАБЛИЧКА БЕЛАЯ KS4/18 NEDELIT (86361036) MURRPLASTIK	3457237836	10.00000	KS
9648	ДЕРЖАТЕЛЬ ТАБЛИЧКИ KM4/23 (86321020) MURRPLASTIK	3217390070	10.00000	KS
9649	ЛЕНТА T102 (61791720) L=100 61791	2830000070	10.00000	KS
СМАЗКИ И КЛЕИ				
8501	СИЛИКОНОВАЯ ШПАКЛЕВКА SIL880 (310ML) VAPA ZLIN	R281CR18.1P21	1.00000	KS
8503	МАСЛО AZOLLA Z548 TOTAL	2350000060	5.00000	KS
8504	КОНСИСТЕНТНАЯ СМАЗКА MOGUL LV1EP MOBIL	1113200180	10.00000	L
8505	СМАЗКА ME31-52 PASTA (TUBA-75G) KLUBER	1113130200	2.50000	KG
8517	СМАЗКА КРИТ. АРСАНОЛ L75V (ПОБЕЖ 250Г)	1113130080	0.20000	KG
8520	КЛЕЙ LOCTITE 222 (SOML)	2474000005	0.02000	L
8521	ШПАКЛЕВКА EPPL 39	2350000030	0.10000	KG
8522	ШПАКЛЕВКА BUTYLPLAST 5	2474220010	1.00000	KG
8523	КЛЕЙ LOCTITE 408 (20G)	2474000029	0.01000	KG
8526	КЛЕЙ LOCTITE 271 (SOML)	2474000020	0.00100	L
8527	КЛЕЙ LOCTITE 542 LOCTITE	2474000035	0.05000	L
8530	КЛЕЙ LOCTITE 243 (SOML) LOCTITE	2474000015	0.01000	L
ТАБЛИЧКА ОСНОВ.ЛОГОТИП				
DWG	СОСТАВНАЯ ЧАСТЬ УЗЛА	R282CV8.P11	1.00000	KS
8001	ТАБЛИЧКА САМОКЛЕЯЮЩАЯСЯ ПВХ ЛОГОТИП ZPS 130X130	DLEC-V83P	1.00000	KS
8006	ТАБЛИЧКА САМОКЛЕЯЮЩАЯСЯ ПВХ THE EUROPEAN MACHINE TOOL BUILDER 130X56	L282C8001E11	1.00000	KS
8010	ТАБЛИЧКА САМОКЛЕЯЮЩАЯСЯ ПВХ ЛОГОТИП TAJMAC 130X130	L282C8006E11	1.00000	KS
ТАБЛИЧКА С РИСУНКАМИ (САМОКЛЕЯЮЩЕЕ)				
DWG	СОСТАВНАЯ ЧАСТЬ УЗЛА	L282C8010E11	1.00000	KS
8051	ТАБЛИЧКА РС ОПАСНОСТИ 4X-ОСИ POLYCARBONAT V-PRINT	R282CV8.P11A	1.00000	KS
8052	ТАБЛИЧКА ТРАНСПОРТ. СТАНКА ПОЛИКАРБ. V PRINT	DLEC-V83P	1.00000	KS
ФИКСАЦИЯ СТАНКА ПРИ ТРАНСПОРТИРОВКЕ				
DWG	ФИКСАЦИЯ СТАНКА ПРИ ТРАНСПОРТИРОВКЕ	L282C8051D11A	1.00000	KS
172	ВИНТ ЦИЛ.ГОЛ.ВНУТ. 6ГР. М16X120-8.8 ZN (ЧСН021143)	L282C8052D11	1.00000	KS
173	ШАЙБА *17 ZN (ЧСН021702)	R282CV3P7	1.00000	KS
174	ГАЙКА	282CV3S1B7	2.00000	KS
176	УГОЛЬНИК	3095432250	2.00000	KS
177	ВИНТ	3112100310	2.00000	KS
178	ГАЙКА 6ГР. ОБЫКНОВЕН. М8 ZN	R242C3002E1	2.00000	KS
179	ШАЙБА *8 ZN (ВН774) DIN 7980	R242C3006E1	2.00000	KS
2	ВИНТ ЦИЛ.ГОЛ.ВНУТ. 6ГР. М10X25-8.8 ZN (ЧСН021143)	R242C3007E1	2.00000	KS
181	ШАЙБА ПОД 6ГР.ГОЛ. *10,5/20X2 ZN (M10) ISO7089	3111200470	4.00000	KS
182	ВИНТ 6ГР.ГОЛ.ДЛИН.РЕЗ. М8X50-8.8 ZN (DIN933.021103)(ВН56) ISO4017-8.8	3112140300	2.00000	KS
183	ГАЙКА 6ГР. ОБЫКНОВЕН. М8 ZN	3095431110	2.00000	KS
184	УПОР ТОРЦЕВОЙ	3112100240	2.00000	KS
185	ВИНТ 6ГР.ГОЛ.ДЛИН.РЕЗ. М8X16-8.8 ZN (DIN933.021103)	R282CR184O8	1.00000	KS
186	ШАЙБА ПОД 6ГР.ГОЛ. *8,4 ZN	3092031180	2.00000	KS
190	ГАЙКА	3112100210	2.00000	KS
191	ВИНТ ЦИЛ.ГОЛ.ВНУТ. 6ГР. М8X45-8.8 ZN (ЧСН021143)	R242C7040E4	3.00000	KS
192	ШАЙБА *13 ZN (ЧСН021702) DIN125A	3095430830	3.00000	KS
193	ШАЙБА *8 ZN (ВН774) DIN 7980	3112100270	8.00000	KS
194	ШАЙБА *48 ON021770	3112140300	3.00000	KS
195	УПОР	R13218-18E2	3.00000	KS
196	ВИНТ ЦИЛ.ГОЛ.ВН. 6ГР. М8X16-8.8 CE (ЧСН021143)	R282C195E5	1.00000	KS
		3095430330	8.00000	KS

№ ПОЗИЦИИ	НАИМЕНОВАНИЕ	ПОЗИЦИЯ/СБОР. ЕД.	КОЛИЧЕСТВО	ЕИ
197	ГАЙКА БГР.ОБЫЧНОВЕН. M8 ZN	3111200380	4.00000	KS
198	УПОР	R282C196E5A	1.00000	KS
199	ЛЕНТА T191 (61791740) L=200 6179	2830000080	10.00000	KS
	ШПИНДЕЛЬНАЯ БАБКА S/T LV	R281CS01P05.00	1.00000	KS
	ШПИНДЕЛЬНАЯ БАБКА - ОТЛИВКА	R281CR3.1P26	1.00000	KS
DWG	ШПИНДЕЛЬНАЯ БАБКА	281CR3.1S1826		
501	ШПИНДЕЛЬНАЯ БАБКА	R281C501A26	1.00000	KS
502	ВИНТ M12X50-12.9 ZN (ЧСН021143)	3095850212	24.00000	KS
503	ПРОБКА ВН.БГР. VS-M20X1.5-WD (028306) WALTERSCHEID	3194200045	2.00000	KS
505	ПЛАТКА	R281C505E28	2.00000	KS
506	ВИНТ M8X20-8.8 ZN (ЧСН021143)	3095430690	6.00000	KS
510	ВИНТ УСТАНОВОЧНЫЙ M10X10 CE	3092810990	2.00000	KS
515	ШАЙБА ПРИГОНОЧНАЯ	R281C515E22.90	2.00000	KS
518	ЛЕНТА	R295C518E10	2.00000	KS
519	ВИНТ ЦИЛ.ГОЛ.ВНУТР.БГР. M6X10-8.8 ZN (ЧСН021143)	3095430030	2.00000	KS
520	ВИНТ ЦИЛ.ГОЛ.ВНУТР.БГР. M8X16-8.8 ZN (ЧСН021143)	3095430660	2.00000	KS
525	ПРИГОНОЧНАЯ ШАЙБА	R281C525D1	2.00000	KS
526	ДЕРЖАТЕЛЬ	R281C543D4	1.00000	KS
527	ВИНТ ЦИЛ.ГОЛ. M8X20 ZN (ДИН84.021131.25)	3092312270	2.00000	KS
	ЗАЖИМНЫЙ ЦИЛИНДР	R281CR3.13P20	1.00000	KS
DWG	ЗАЖИМНЫЙ ЦИЛИНДР	281CR3.13S1A20		
1001	ДЕРЖАТЕЛЬ ГИДРАВЛ.ЦИЛИНДРА	R281CR1001B20	1.00000	KS
1003	ВИНТ ЦИЛ.ГОЛ.ВНУТР.БГР. M10X40-8.8 ZN (ЧСН021143)	3095431200	4.00000	KS
1004	ШТИФТ КОНИЧ.ВНУТР.РЕЗЬБА. *10X40	3115151840	2.00000	KS
1006	ШТИФТ ЦИЛИНДР. *6X30 (ЧСН022150)	3115150970	1.00000	KS
1007	КОРПУС ГИДРАВЛ.ЦИЛИНДРА	R281C1007C20	1.00000	KS
1008	ОПОР.ФЛАНЕЦ	R281C1008D20	1.00000	KS
1009	ПРИГОНОЧНАЯ ШАЙБА	R281C1009E20	1.00000	KS
1010	ВИНТ ЦИЛ.ГОЛ.ВНУТР.БГР. M8X25-12.9 ZN (ЧСН021143)	3095850083	8.00000	KS
1011	СКОБА	R281C1011E20	1.00000	KS
1012	ВИНТ ЦИЛ.ГОЛ.ВНУТР.БГР. M8X10-8.8 ZN (ЧСН021143)	3095430260	2.00000	KS
1013	НАКЛАДКА	R291C1013E4	2.00000	KS
1014	ВИНТ ЦИЛ.ГОЛ.ВН.БГР. M6X16-8.8 CE (ЧСН021143)	3095430330	2.00000	KS
1015	КОЛЬЦО	R241C2438E1	1.00000	KS
1016	ПРУЖИНА *1 *6X20 11.75Z	L223S195E5	6.00000	KS
1017	КОЛЬЦО *110 ЧСН 022930	3117330840	2.00000	KS
1018	ПРИГОНОЧНАЯ ШАЙБА	R041C1018E2A	1.00000	KS
1019	КОЛЬЦО S-57287-0400-47A	3213970240	1.00000	KS
1020	УПЛОТНЕНИЕ S-55013-0400A46-K-R	2731113870	1.00000	KS
1021	ФЛАНЕЦ ГИДРАВЛ.ЦИЛИНДРА	R281C1021D20	1.00000	KS
1022	ВИНТ ЦИЛ.ГОЛ.ВНУТР.БГР. M8X25-12.9 ZN	3095850123	8.00000	KS
1023	О-КОЛЬЦО *66,4X1,78 N70	2731111876	1.00000	KS
1024	ШАЙБА *6,4 ZN (ЧСН021702)	3112100180	2.00000	KS
1025	КОЛЬЦО S-57287-0360-47A	3213970230	1.00000	KS
1026	УПЛОТ. STERSEAL S-55013-0360A46-K	2731113850	1.00000	KS
1027	КОЛЬЦО СЪЕМНОЕ WD17-00360-N9	2731110580	1.00000	KS
1029	ПОРШЕНЬ	R281C1029D20	1.00000	KS
1030	УПЛОТНЕНИЕ TG4100700	2731114779	1.00000	KS
1032	ОПОРНОЕ КОЛЬЦО	R281C1032E1	1.00000	KS
1033	КОЛЬЦО *30 ЧСН 022930	3117330320	1.00000	KS
1034	ПРУЖИНА *5 *60X90 6.75Z	L235C2406E1	1.00000	KS
1037	ОБОЙМА	R041C1037E3A	1.00000	KS
1041	ШТУЦЕР ПРЯМОЕ ПРИСОЕДИНЕНИЕ GEBBLR-WD (M14X1.5-G1/4A)	3194810734	2.00000	KS
1044	РЕЗЬБОВАЯ ВТУЛКА	R281C2465E9	1.00000	KS
1045	О-КОЛЬЦО *21,95X1,78 FRM	2731110775	1.00000	KS
1047	КУБИК	R281C1047E20	1.00000	KS
1048	ВИНТ ЦИЛ.ГОЛ.ВНУТР.БГР. M6X20-12.9 ZN (ЧСН021143)	3095850082	4.00000	KS
1049	О-КОЛЬЦО *14X1,78 N70	2731110360	1.00000	KS
	ОХЛАЖДЕНИЕ ИНСТРУМЕНТА (С КЛАПАНОМ)	R281CR3.20P20	1.00000	KS
DWG	ОХЛАЖДЕНИЕ ИНСТРУМЕНТА	281CR3.20S1B20		
1451	КУБИК ПРАВЫЙ	R281C1451C3	1.00000	KS
1452	КУБИК ЛЕВЫЙ	R281C1452C3	1.00000	KS
1454	ВИНТ ЦИЛ.ГОЛ.ВНУТР.БГР. M6X40-8.8 ZN	3095430500	4.00000	KS
1461	ВИНТ	R233C3451E4	8.00000	KS
1462	ВСТАВКА	R233C3452E4	8.00000	KS
1463	ШАРИК	R233C3453E4	8.00000	KS
1464	ПРУЖИНА *1 *12X10 4Z	L233C3454E4	8.00000	KS
1465	ОБРАТНЫЙ КЛАПАН 1/2" EUROPA (ART100) ORSEAL	4228100030	1.00000	KS
1466	ВСТАВКА 1/2" ЛАТУНЬ (ART500) ITAP	3194281575	1.00000	KS
1467	ПРИСОЕДИНЕНИЕ ШЛАНГОВОЕ ПРЯМОЕ *16-R3/8" (01231617) LEGRIS	3194281716	4.00000	KS
1468	ШЛАНГ РЕЗИН.МАСЛЯН. *16/26 PN635365 GLASSPLAST	2723920050	2.00000	M
1469	СКОБА *16-25 (РАЗМ.3)	5482410310	4.00000	KS
1471	РАСПРЕДЕЛИТЕЛЬНЫЙ КУБИК	R281C1471D4A	1.00000	KS
1473	ГОРЛОВИНА С ПАТРУБКОМ 1/2-19 (01231921) LEGRIS	5129510623	1.00000	KS
1474	ВИНТ ЦИЛ.ГОЛ.ВНУТР.БГР. M5X10-8.8 ZN (ЧСН021143)	3095430030	2.00000	KS
	ПНЕВМОСИСТЕМА ШПИНДЕЛЬНОЙ БАБКИ /SMC/	R281CR3.21P30	1.00000	KS
DWG	ПНЕВМОСИСТЕМА ШПИНДЕЛЬНОЙ БАБКИ /SMC/	281CR3.21S1B30		
1501	УЗЕЛ ПНЕВМОСИСТЕМА ШПИНДЕЛЬНОЙ БАБКИ SMC	R281C1501C30	1.00000	SA
	ГИДРОСИСТЕМА ШПИНДЕЛЬНОЙ БАБКИ	R281CR3.22P20	1.00000	KS
DWG	ГИДРОСИСТЕМА ШПИНДЕЛЬНОЙ БАБКИ	281CR3.22S1B20		
1601	УЗЕЛ ГИДРОСИСТЕМА ШПИНДЕЛЬНОЙ БАБКИ	R281C1601C20	1.00000	SA
1606	ШЛАНГ ВЫСОКОГО ДАВЛЕНИЯ 1006K-5000 U/M14X1.5-U/M14X1.5	3366347500	2.00000	KS
1615	ШЛАНГ ВЫСОКОГО ДАВЛЕНИЯ 1006K-350 U/M14X1.5-U/M14X1.5	3366346350	2.00000	KS
	КОЖУХИ ШПИНДЕЛЬНОЙ БАБКИ	R281CR3.23P25	1.00000	KS
DWG	КОЖУХИ ШПИНДЕЛЬНОЙ БАБКИ	281CR3.23S1A22		
1701	КОЖУХ НИЖНИЙ	R281CR1701B25	1.00000	KS
1702	КОЖУХ ВЕРХНИЙ	R281CR1702B22	1.00000	KS





PARTS BOOK

Parts List

DBC 250

DBC 250L

Doosan Infracore
Machine Tools

DBC250PLE93



NO.	ITEM NO.	DESCRIPTION	QTY	MAT. SPEC.	REMARK	NO.	ITEM NO.	DESCRIPTION	QTY	MAT. SPEC.	REMARK
245	B1310123	SUPPORT GIB				287	R18359	EXTENSION CABLE			
246	C51012484A	BRACKET L/S	2	SPCC(M.5)		288	R83344	LINEAR SCALE	1	298 402 15	HEIDENHAIN
247	C51012494	BLOCK L/S	2	SSA1P		289	R83345	ADAPTER CABLE WITH CONNECTOR	1	329986-11(L54.76-570)	HEIDENHAIN
248	C68051474	SPRING COIL	6	PH1		290			1	310 122 03	HEIDENHAIN
249						291	S2206661	BOLT, HEX. SOCKET HEAD	3	B8X16	
250	R30041	VALVE CHECK	1	QIT 03-50-20		292	S4000131	NUT, HEX.	2	N44	
251	ESWLM0109	SWITCH, LIMIT	2	DAC-4232OMRON	YUKEN	293	S2202061	BOLT, HEX. SOCKET HEAD	2	B8X20	
252	ESWPM0265F	SWITCH, PROXIMITY/PLP	2	BE-S18-325-ES-C-S4		294	S2202061	BOLT, HEX. SOCKET HEAD	2	B8X20	
253	ECBL50170F	CABLE, PROXIMITY SW	2	BKS 8201-03	BALLUFF	295					
254	ELAMP0541	BODY LAMP	1	HBW-1255(CABLE 5M)	BALLUFF	296					
255	R00210	VALVE CHECK	1	QIT 02-04-50	TAIYANG(SM)	297					
256	P74300820	CONNECTOR, MALE	1	KCT08-220N		298					
257	P74421640	ELBOW, MALE	1	KL116-440N		299					
258	P74001620	TUBE, STEEL	1	STP52X16X2.0		300	R2511022C	COVER, FRONT	1	SPCC	
259	P74100008	NIPPLE	1	HN1/4		301					
260	P74100010	NIPPLE	1	HN3/8		302	R2511053E	COVER	2	SPCC	
261	P74210008	ELBOW, STREET	1	HSE1/4		303	R2511084B	DISTRIBUTOR	1		
262	P74210010	ELBOW, STREET	1	HSE3/8		304	R2511094A	DISTRIBUTOR	1		
263	S2203161	BOLT, HEX. SOCKET HEAD	37	B8X16		305	R25115203B	COVER, BIS	1	SS400	VOGEL
264	S2204661	BOLT, HEX. SOCKET HEAD	28	B8X16		306	R25115214A	BRACKET, DOG(1)	1	SS400	
265	S2205861	BOLT, HEX. SOCKET HEAD	4	B8X16		307	R25115224A	BRACKET, DOG(2)	1	SS400	
266	S2209561	BOLT, HEX. SOCKET HEAD	8	B8X16		308					
267	S2209761	BOLT, HEX. SOCKET HEAD	4	B8X16		309					
268	S2212661	BOLT, HEX. SOCKET HEAD	4	B8X16		310	R25115303D	COVER	1	SS400	
269	S2213661	BOLT, HEX. SOCKET HEAD	8	B8X16		311	R25116132C	BOX, TERMINAL(S)	1	SS400	
270	S2221761	BOLT, HEX. SOCKET HEAD	6	B8X16		312	R251161530	BLOCK, MANIFOLD	1	SS400	
271	S0070751	BOLT, HEX. HEAD	12	BAC20X85		313	R25116173	BLOCK, CHAIN	1	SS400	
272	S3520466	SCREW, SET(HEX. SHEAD)	4	B08X8		314					
273	S3520546	SCREW, SET(HEX. SHEAD)	2	B08X25		315	P76221300	HOSE, HYDRAULIC	1	HFF70-9X1300	
274	R00210	SCREW SET	8	B08X35		316	P76220450	HOSE, HYDRAULIC	1	HFF70-12X450	
275	C37061154	PLUG, HEX. SOCKET	1	P74060008		317	P76221300	HOSE, HYDRAULIC	4	HFF70-12X1300	
276	C37061164	BUSHING	1	P74151008		318	R2511104A	DISTRIBUTOR	1	(555 067 000)	
277	S8000340	O-RING	6	P24		319	P87010020	DOG	2	DOG-20	
278	P74250010	TEE	1	HT308		320	P87010040	DOG	1	DOG-40	
279	R46455	FITTING, ONE-TOUCH(PL)	1	PL12-PT1/4	SANG-A	321	R25116163C	BLOCK, MANIFOLD	1	SM45C	
280	P78000009	ADAPTER, HYDRAULIC	1	FM9		322	R25110411G	BRACKET, REAR	1	SM45C	
281	S2202461	BOLT, HEX. SOCKET HEAD	2	B8X30		323	R25116143D	BLOCK, MANIFOLD	1	SM45C	
282	S2205061	BOLT, HEX. SOCKET HEAD	1	B8X25		324	R41335	VALVE, SOL. AIR	2	VF3130-3DZ-02	SMC
283	P72100006	ADAPTER, ELBOW	1	PH6		325	R43013	HOSE, AIR	2	UR-10X6.5"BLK	SANG-A
284	P72010006	SLEEVE	1	PH6		326	R44109	FILTER, REGULATOR	1	AW2000-02B0G-1	SMC
285	P72000406	PLUG, CONNECTOR	1	PA6		327	R46094	CONNECTOR, ELBOW	3	PL10-PT1/4	SANG-A
286	B25115403	BRACKET, SCALE(W)	1	SS400		328	P72220006	TEE	1	PK08	
ASSEMBLY NAME		SPINDLE HEAD ASSY				SPECIFICATION APPLY		DRAWING NUMBER		GROUP NUMBER	
		DBC250 / L				B26110001A		0100			