

УТВЕРЖДАЮ

Генеральный директор

АО «Московский завод полиметаллов»

В.В. Бирюков

« 30 » / 09 2021 г.

Дефектный акт №9

об аварийном состоянии трубопровода ПНД диаметром 160 мм и 110мм.
у строения №88 на территории АО «МЗП»

Комиссия в составе главного энергомеханика Занкевича Ю.И., зам. директора по техническому обеспечению КСиР Гусева С.Н., рук. группы энергоснабжения и ремонта СГЭМ Фролова Н.И., главного специалиста гр.КСиР Фролкина Е.С. провела осмотр предполагаемого участка аварийного повреждения водопровода ПНД диаметром 160мм в колодце №2 (ВК42) и у колодца № 1 (ВК43) диаметром 110мм. у строения №88 на территории АО «МЗП» и отмечает следующее:

1. Службой эксплуатации СГЭМ вскрыт факт утечки воды в наружном водопроводе диаметром 160 мм в колодце № ВК42 и в наружном водопроводе диаметром 110мм. на участке от колодца ВК43 до стены строения 88.
2. Для выполнения СМР требуется определить место повреждения трубопровода специализированной организацией с выдачей заключения.
3. В целях устранения дефекта на участке водопровода в колодце ВК42 и на участке от колодца ВК43 до стены здания строения 88, комиссия предлагает выполнить следующие работы:

| №п/п | Наименование работ | Ед. изм. | Кол-во |
|------|---|----------|--------|
| 1. | Инструментальное определение места дефекта в трубопроводе с выдачей заключения (диагностика существующего трубопровода) | м. | 8 |
| 2. | Временное ограждение участка производимых работ согласно представленного заключения сигнальной лентой. | м.п. | 50 |
| 3. | Разработка грунта в котловане размерами 2х2, глубиной 2,5м | м3 | 10 |
| 4. | Крепление стенок котлована досками хвойных пород. | м2 | 20 |
| 5. | Врезка отвода с трубопроводом ПНД Ду 110 | м. | 2 |
| 6. | Врезка тройника ПНД 160х63мм в колодце №2 | шт. | 1 |

| | | | |
|-----|---|----|---|
| 7. | Устройство песчаного основания под трубопровод | м3 | 1 |
| 8. | Засыпка трубопровода песком. | м3 | 1 |
| 9. | Засыпка котлована грунтом. | м3 | 8 |
| 10. | Вывоз грунта на расстояние 200 метров на территории предприятия | м3 | 2 |
| 11. | Посев газона вручную. | м2 | 6 |

Приложение: 1. Фото аварийного участка 4 шт.

Главный энергомеханик



Ю.И. Занкевич

Зам. директора по техническому
обеспечению КСиР



С.Н. Гусев

Главный специалист гр.КСиР

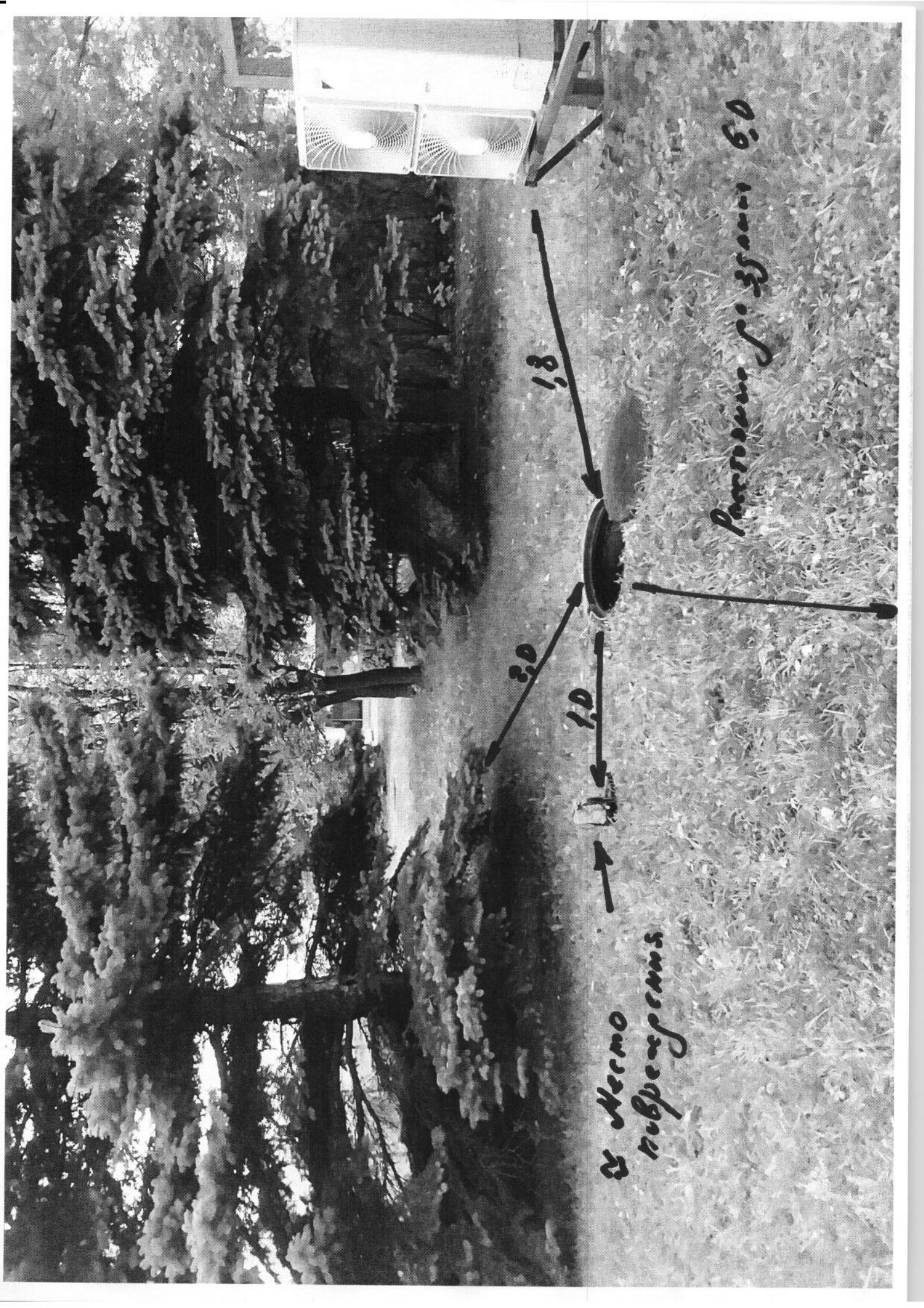


Е.С. Фролкин

Главный специалист СГЭМ



Н.И. Фролов



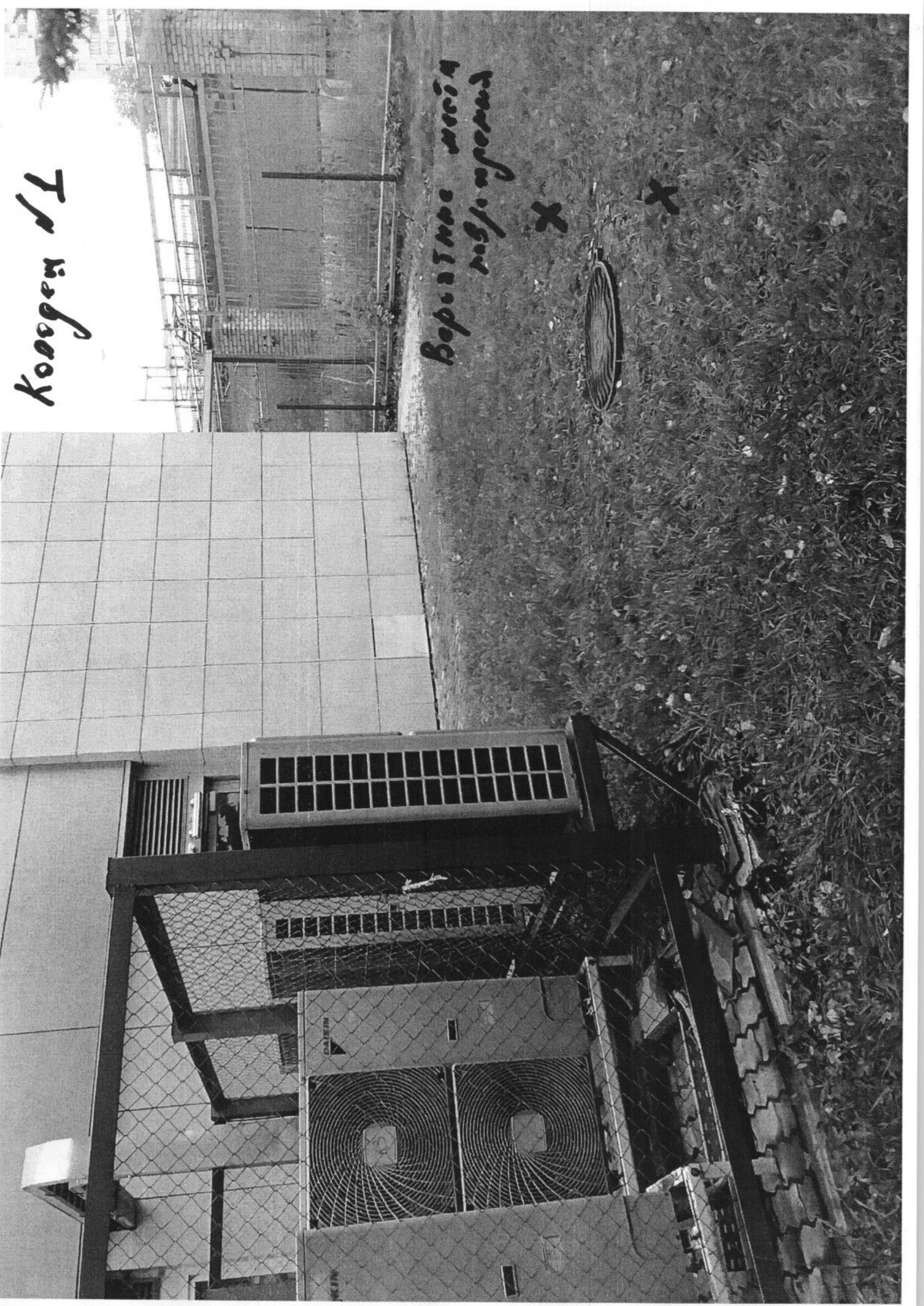
в среднем

расстояние 6,0

1,8

3,0

1,0

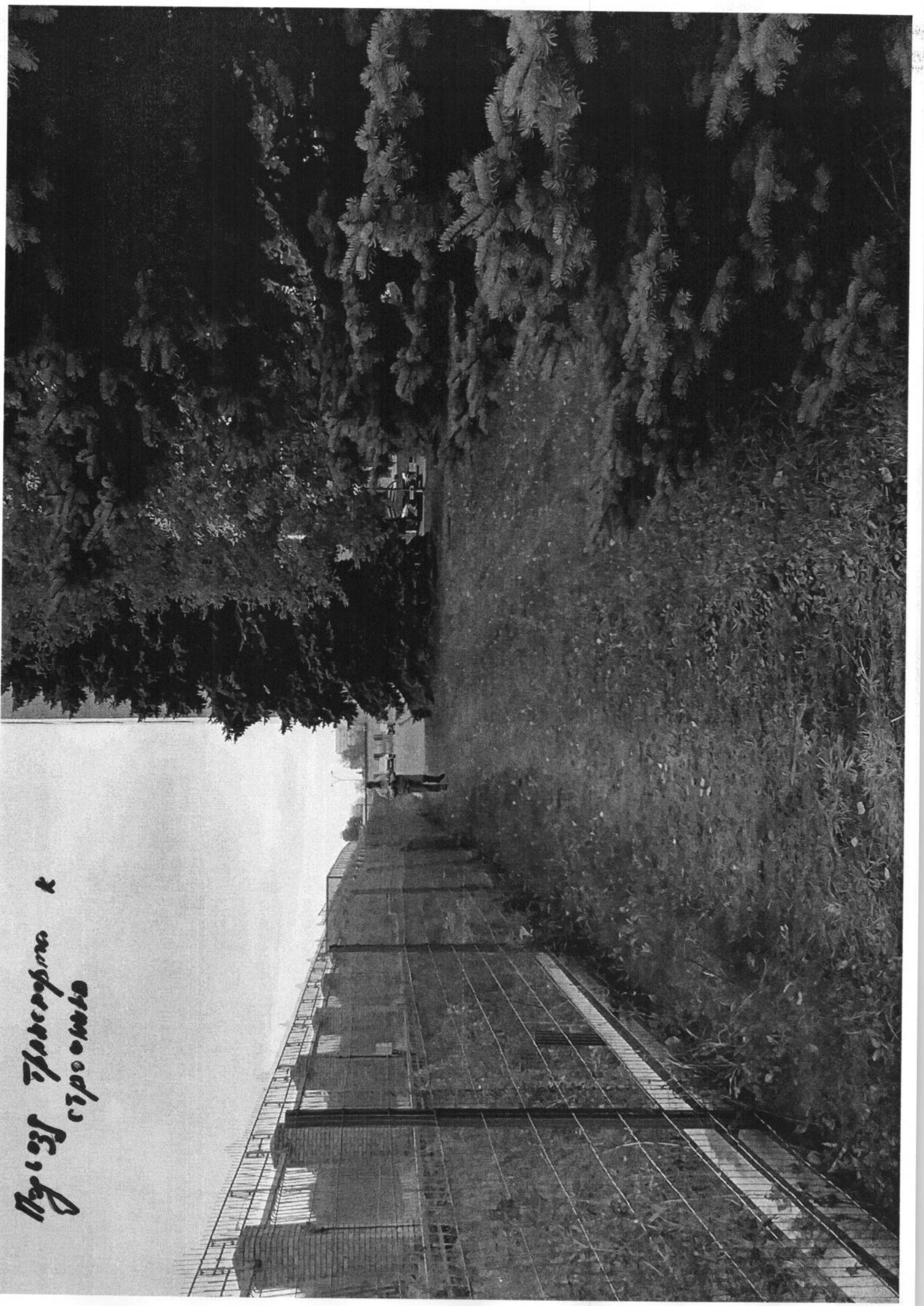


Тр. надзор

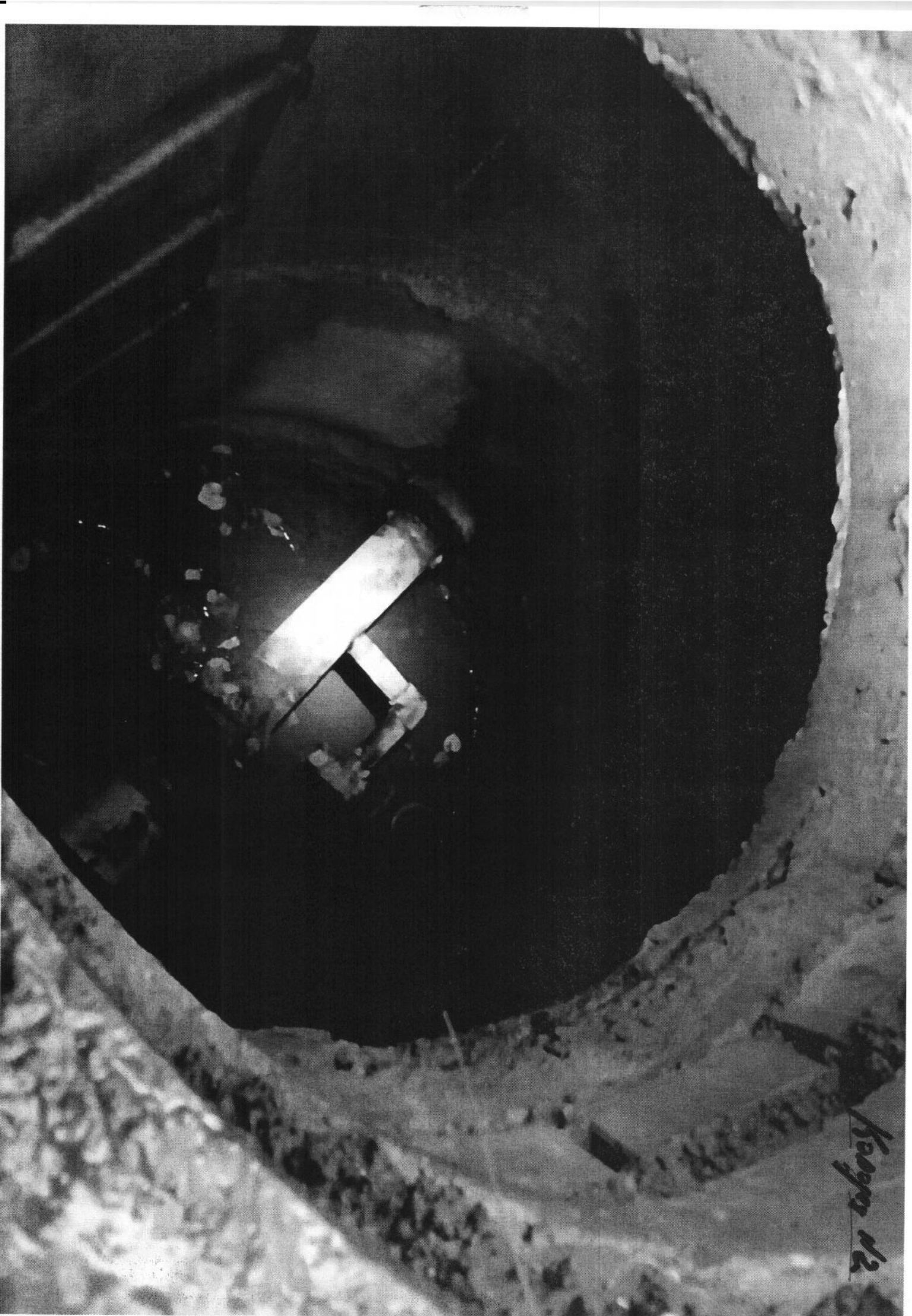
Вопросы и ответы

X

X



armodis
x wachende Feinde



Копия №2