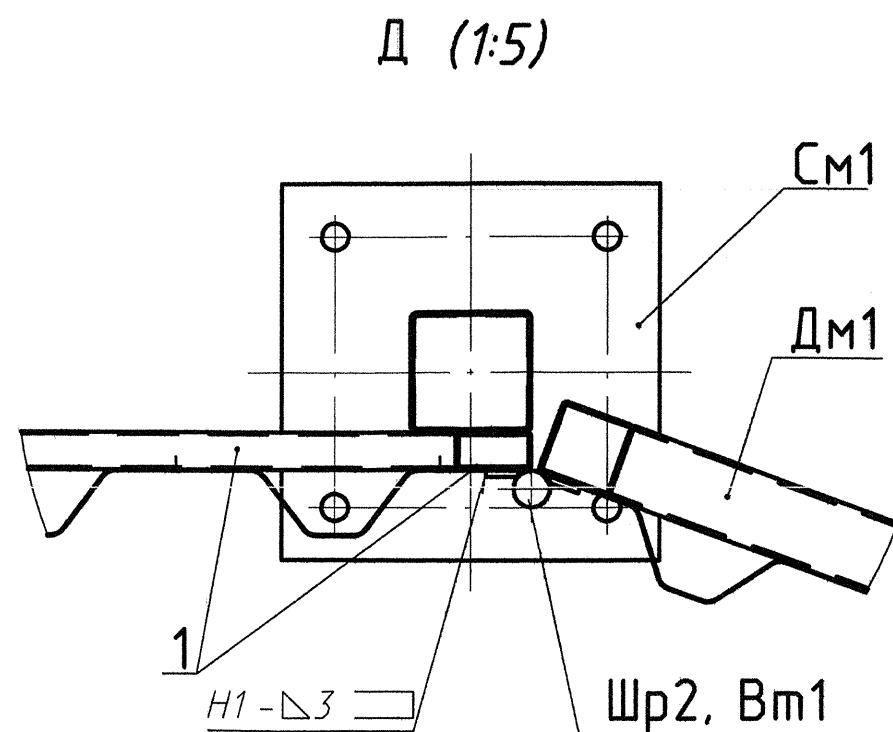
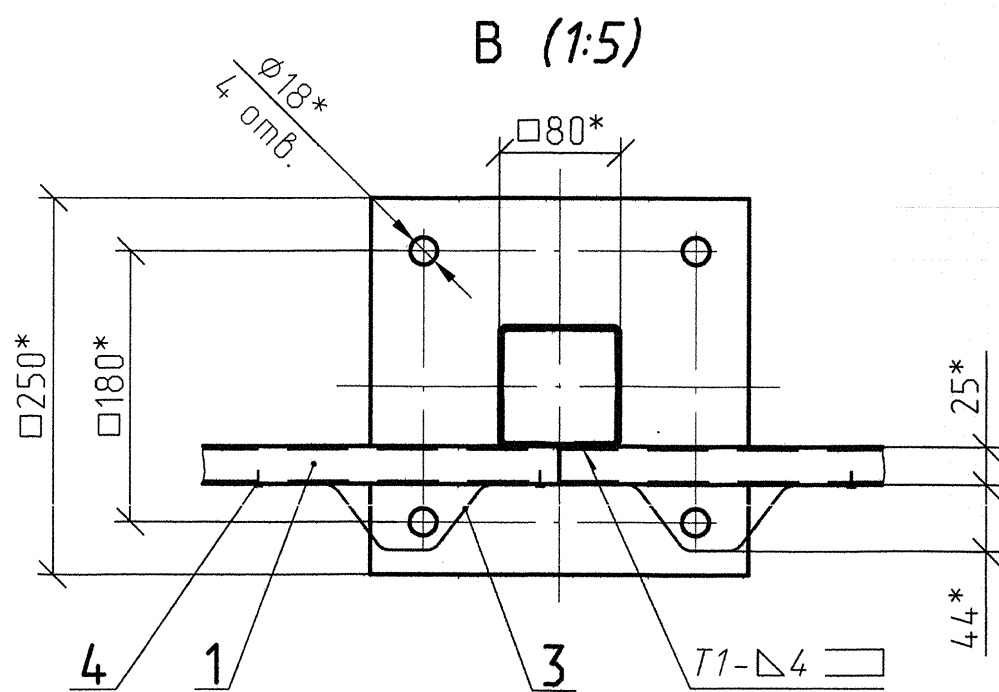
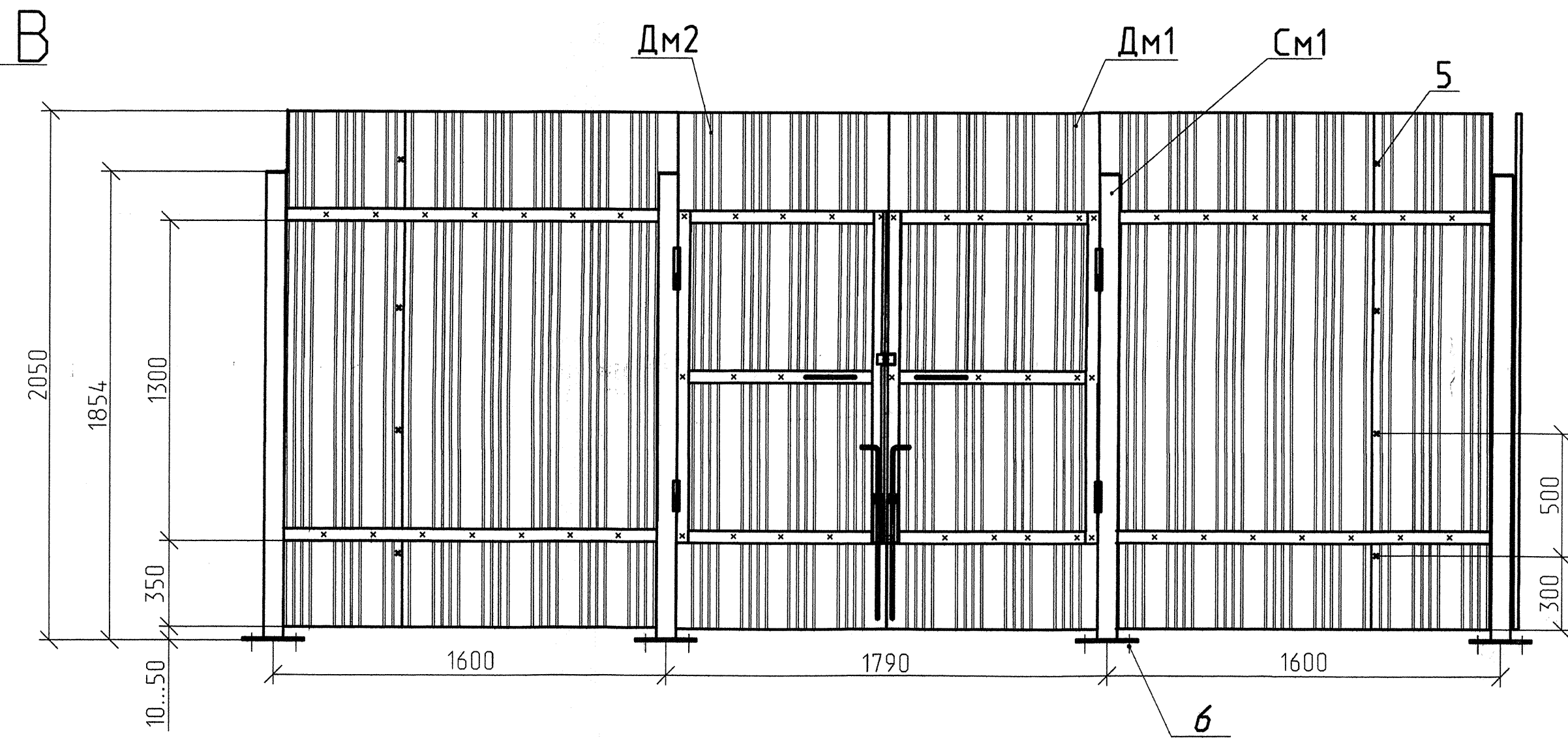
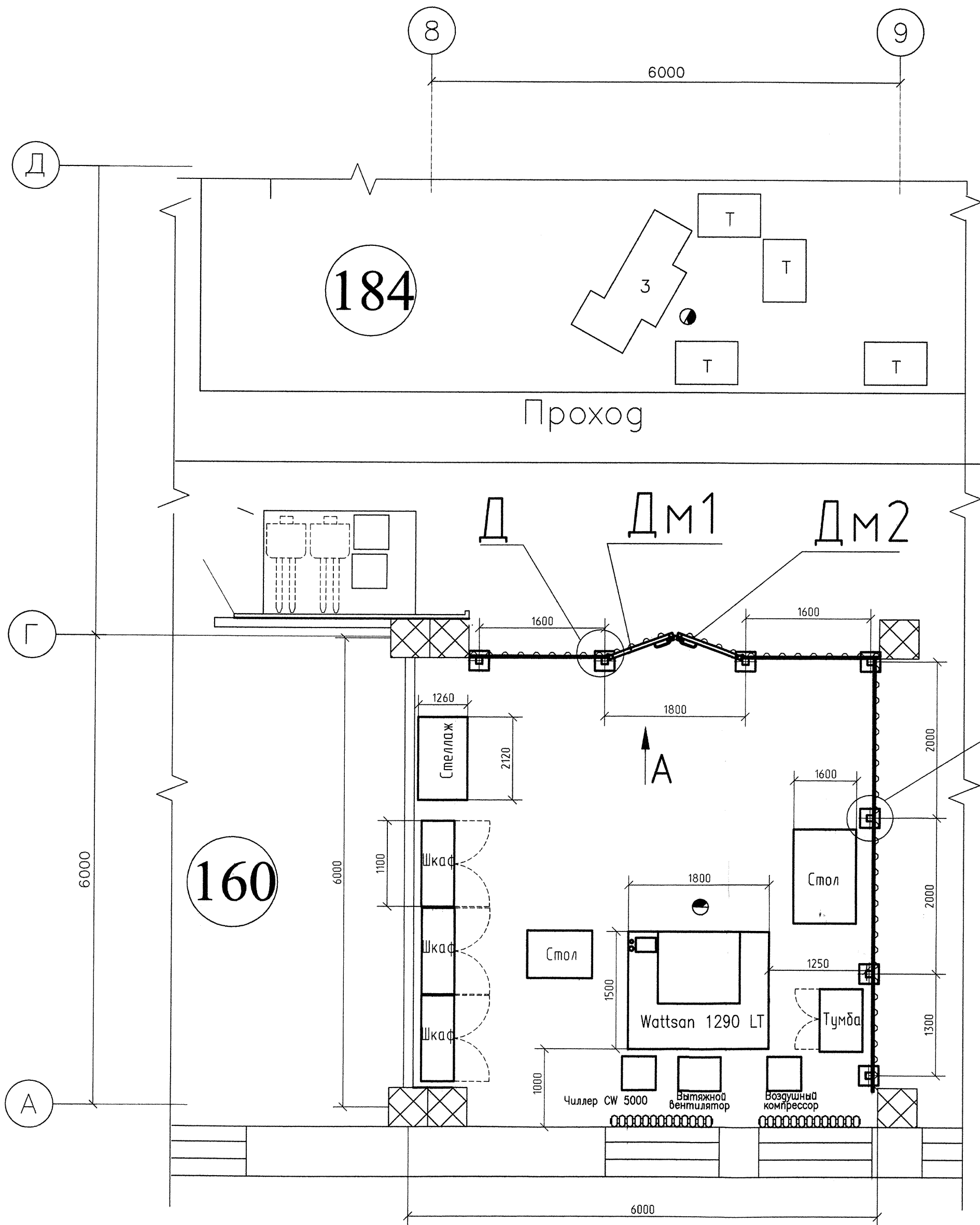


Здание 64, пом. 184  
План на отметке 0,000 (1:50)



УТВЕРЖДАЮ  
Заместитель генерального директора  
по техническому развитию  
К.И. Гузайров  
"10" июня 2021 г.

СОГЛАСОВАНО

Начальник производства  
Начальник СОТ  
Начальник службы ТОП  
Начальник ОКТЭЗиС  
Начальник отдела ГО, ЧС и ПБ

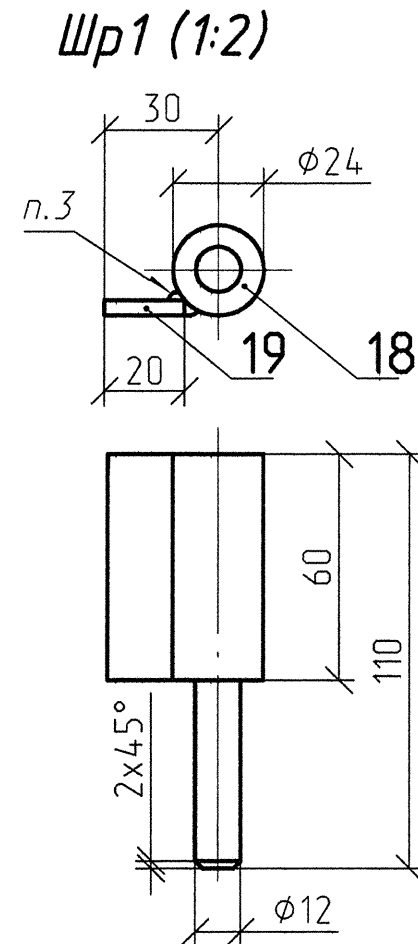
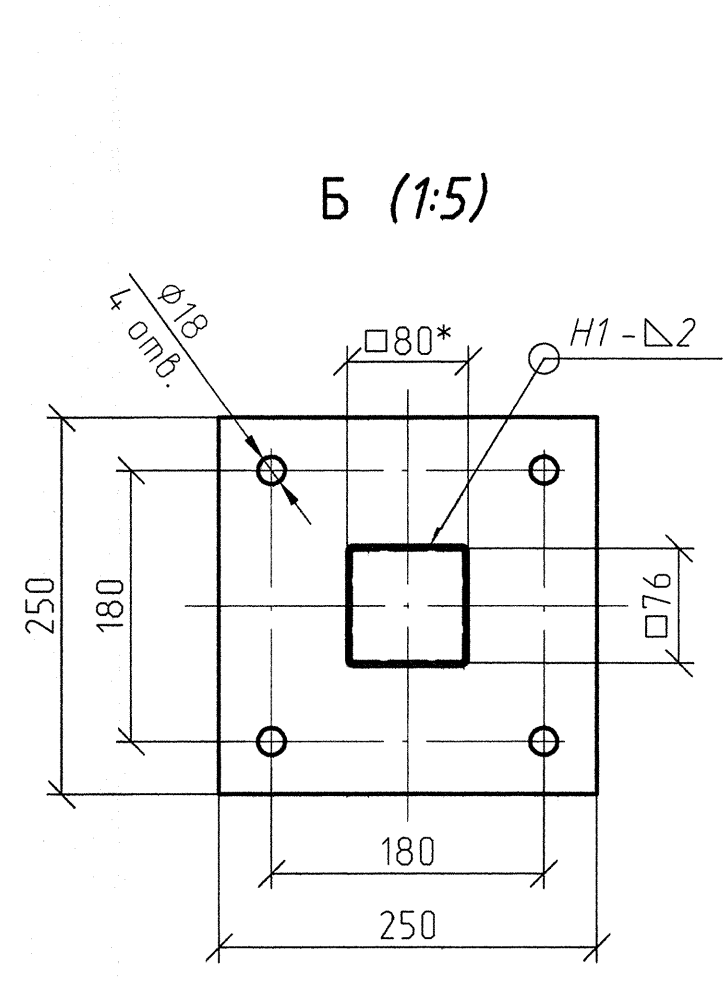
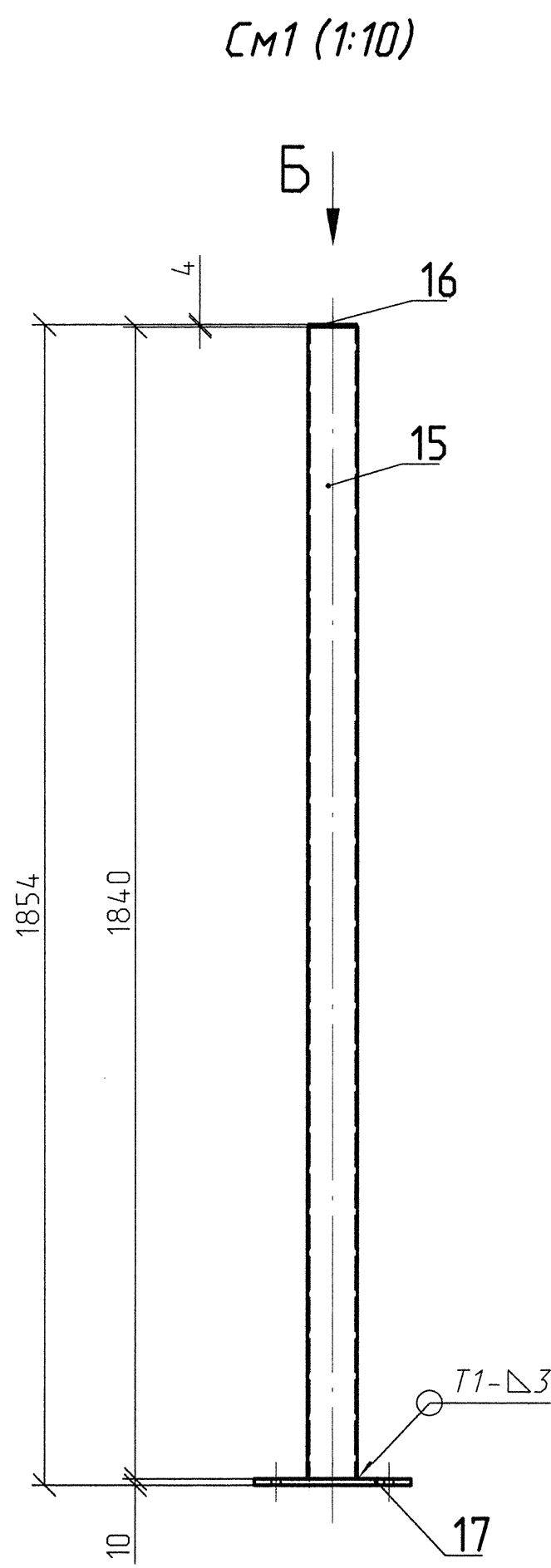
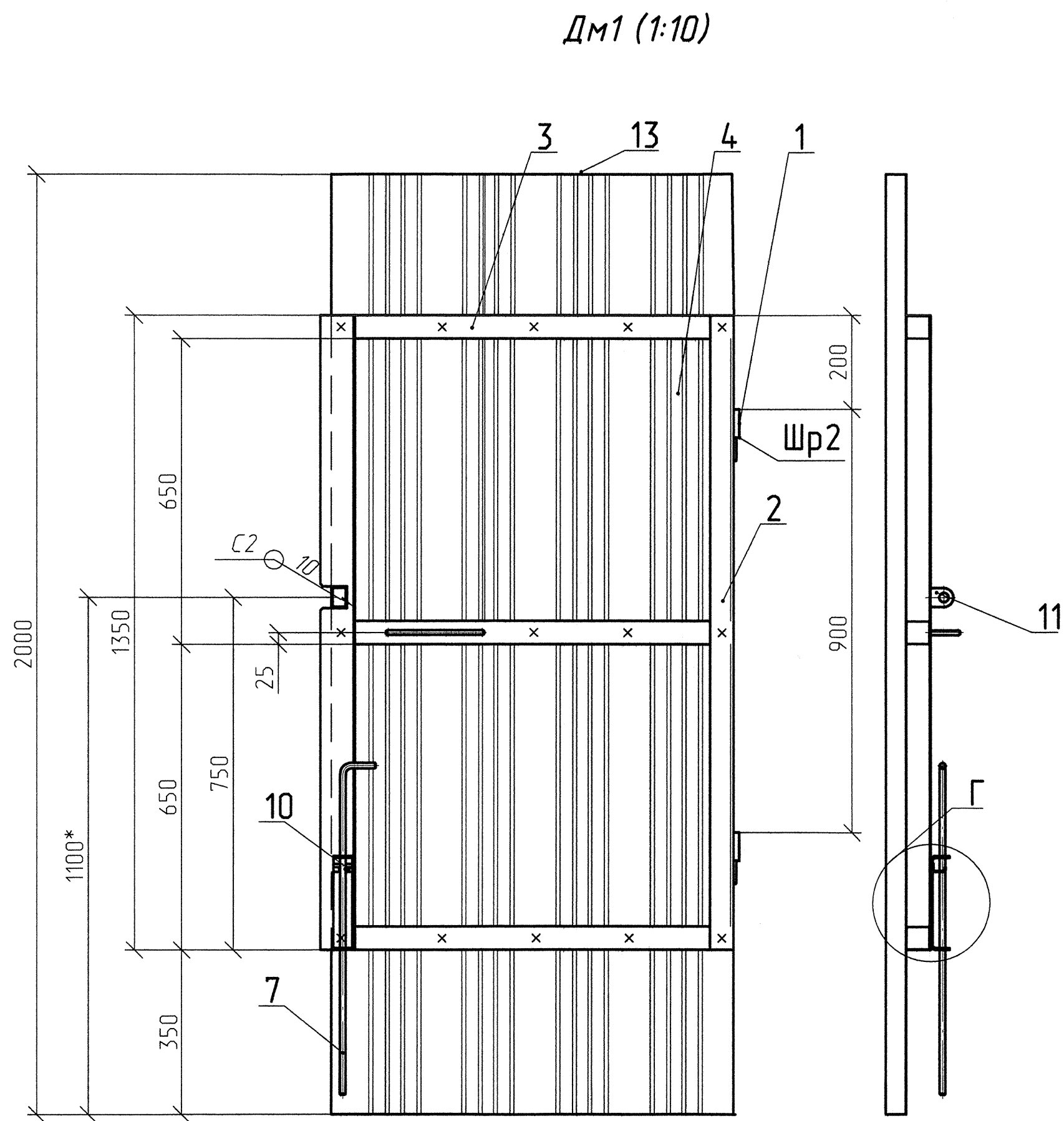
Д.Н. Зарубин  
А.Ю. Зуев  
А.В. Растилов  
В.И. Мишук  
А.Н. Баловнев

СПЕЦИФИКАЦИЯ К СХЕМЕ РАСПОЛОЖЕНИЯ

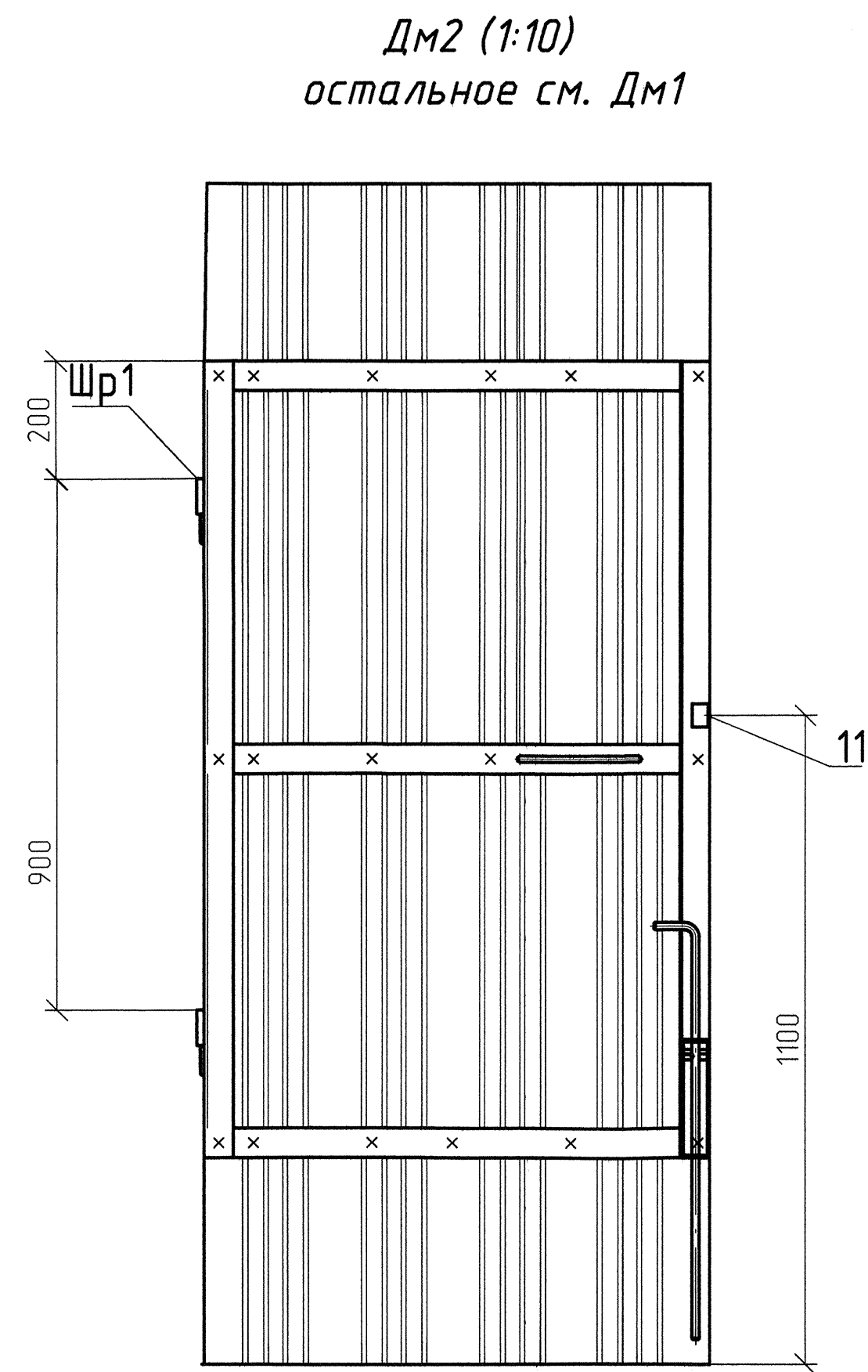
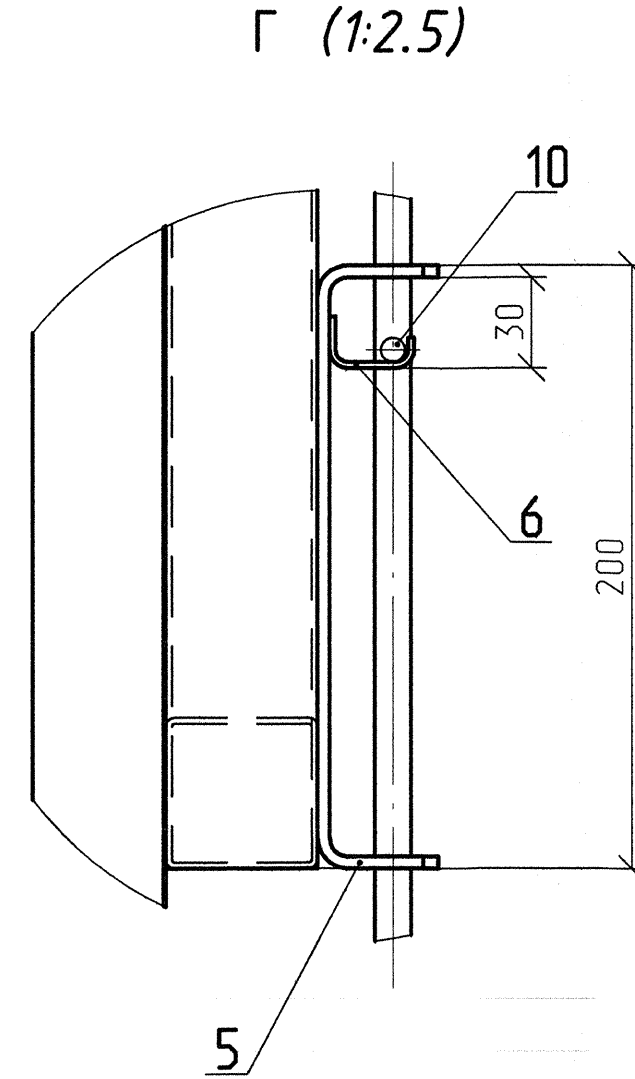
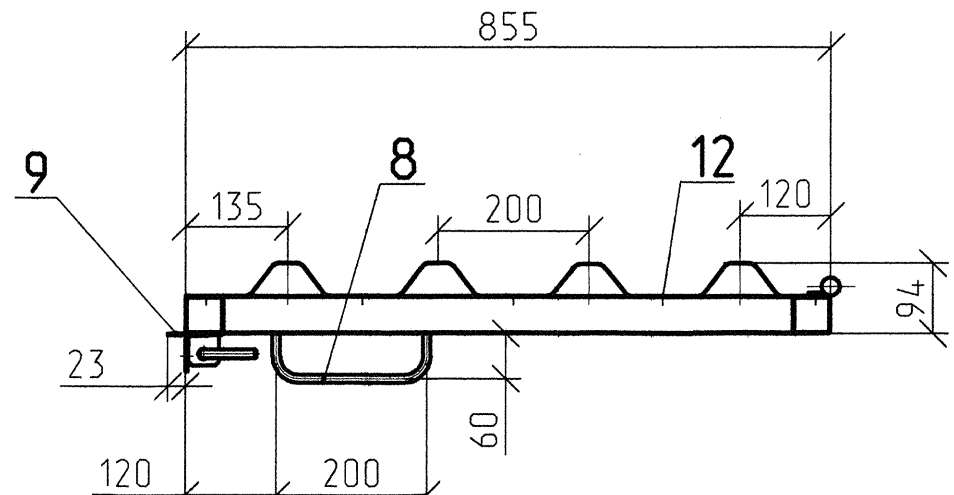
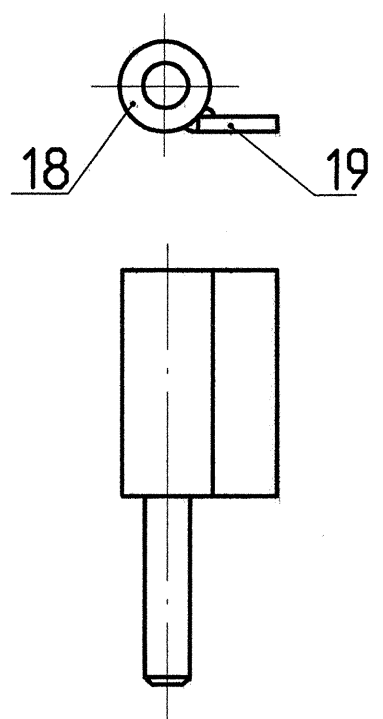
Марка, поз.	Обозначение	Наименование	Кол.	Масса, кг	Примечание
См1	Лист 2	Стойка См1	7	4,6	шт.
Дм1	Лист 2	Дверь металлическая Дм1	1	30	шт.
Дм2	Лист 2	Дверь металлическая Дм2	1	30	шт.
Вм1	Лист 2	Втулка петли	4	0,21	шт.
1	ГОСТ 8645-68	Труба 50x25x2	8,5	2,17	м
3	ГОСТ 24045-2016	Профиль С44-1000-0,7	20	7,4	м
4	НП ТИ, Артикул 219036	Шурупы S-MD53Z5.5x19	98		шт.
5	ТУ 36-2088-78	Заклепка	25		шт.
6	НП ТИ, артикул 2004.163	Анкер-шпилька HSA M16x137/40/25	28		шт.
7	ЧАЗ ВС2А	Замок навесной	1		шт.

- Проектом предусматривается установка лазерного станка WATTSAN 1290 LT и его ограждение в пом. 184 в здании 64.
- Стойки См1 крепить к полу анкер-шпильками поз. 6.
- Профлист поз. 3 крепить к прогону поз. 1 шурупами поз. 4. Обеспечить нахлест. Между собой листы крепить комбинированными заклепками поз. 5 с шагом 500 мм.
- Допускается замена поз. 3 на профиль С21-1000-0,7 по ГОСТ 24045-2016.
- Наружная сторона ограждения участка при закрытых дверях не должна иметь щелей и просветов. Для устранения использовать обрезки профлиста поз. 3.
- Сварку металлоконструкций выполнять электродами типа Э42 по ГОСТ 9467-75. Катет сварных швов принять по наименьшей толщине свариваемых элементов. Сварные швы по ГОСТ 5264-80.
- Острые кромки притупить. Сварные швы зачистить.
- Стойки и другие металлические изделия покрыть эмалью "Акра-металл" ТУ 2316-019-26294341-01 светло-серого цвета в 2 слоя по грунту "Аква-антикор" ТУ 2316-011-26294341-2000.
- После установки на петлях двери должны вращаться плавно, без заеданий.
- В местах навески дверей окрасочный слой восстановить.
- Монтаж ограждения выполнять в соответствии с требованиями СНиП 3.03.01-87.
- Размеры для справок.
- На двери установить замок поз. 7.

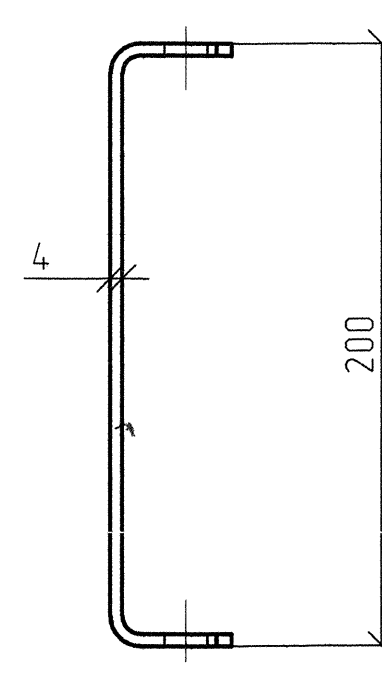
Распечатано с ДЗ ДОС.ЮД.				Версия: 191600.				Статус: ОТД.			
				ПЧ68-3246							
Изм. Лист. № док.м. Подп. Дата				Размещение лазерного станка WATTSAN 1290 LT в пом. 184 зд.64				Лист 1 из 2			
Разраб. Бусарина											
Проб. Степаненков											
Т.контр. Седов											
Констр. Седов											
Н.контр. Зинovieв											
Умб.											
				Пом. 184				000 "НПО "Центротех"			
				Копировал				Формат А1			



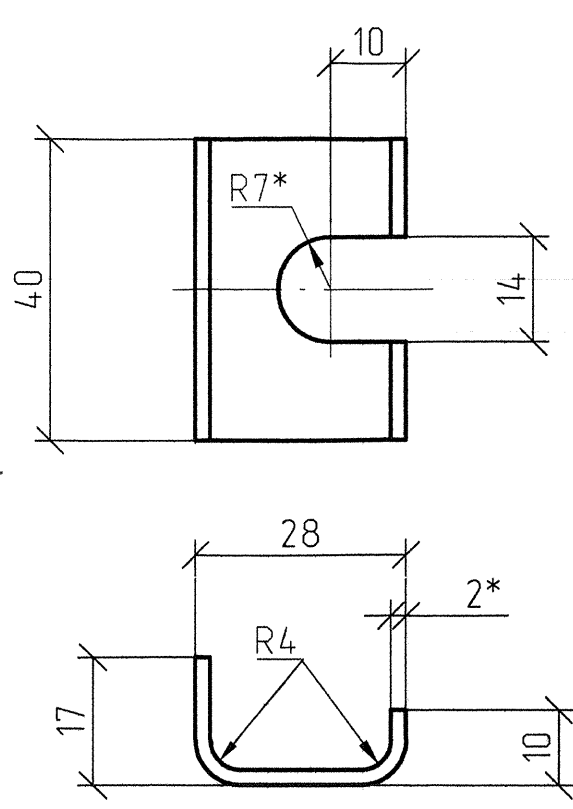
Шр2 - зеркальное отражение  
Остальное - см. Шр1  
(1:2)



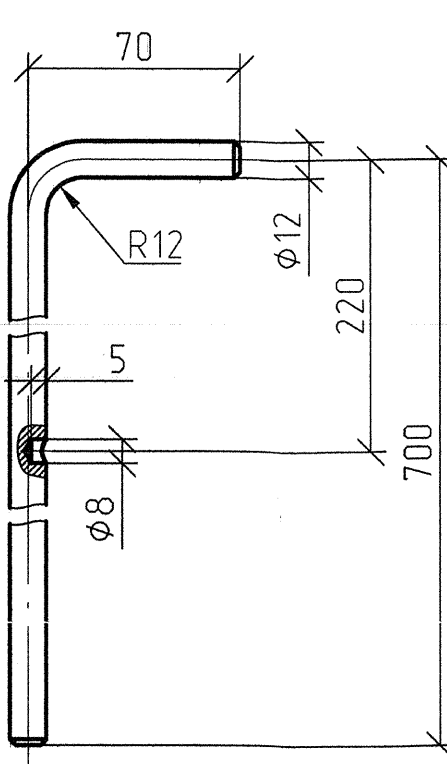
Поз. 5 (1:2.5)



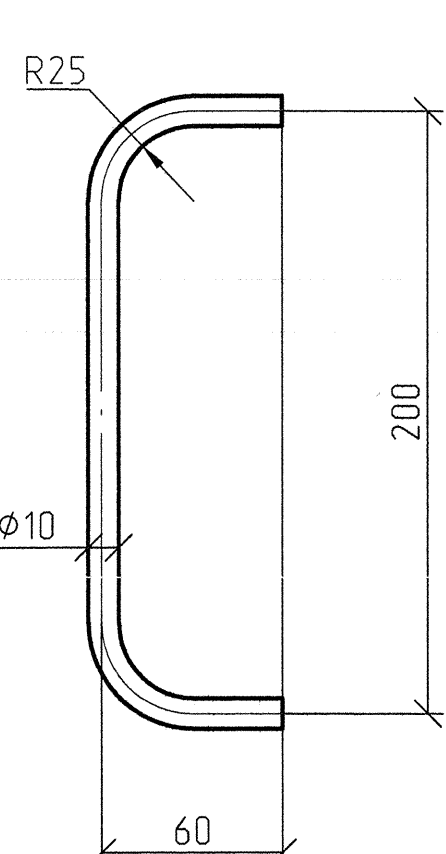
Поз. 6 (1:1)



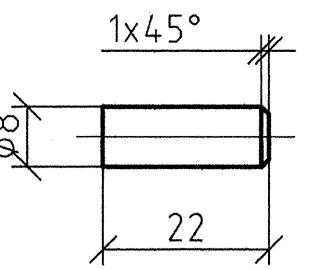
Поз. 7 (1:2.5)



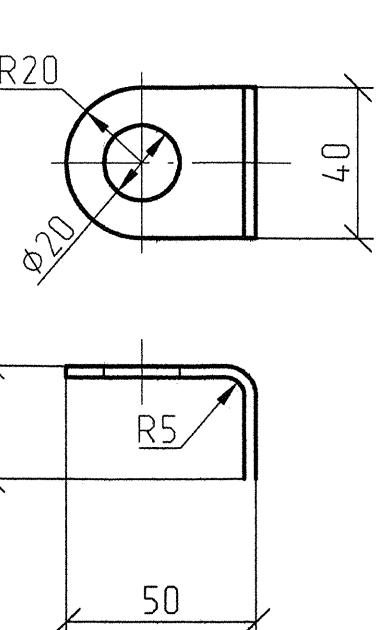
Поз. 8 (1:2.5)



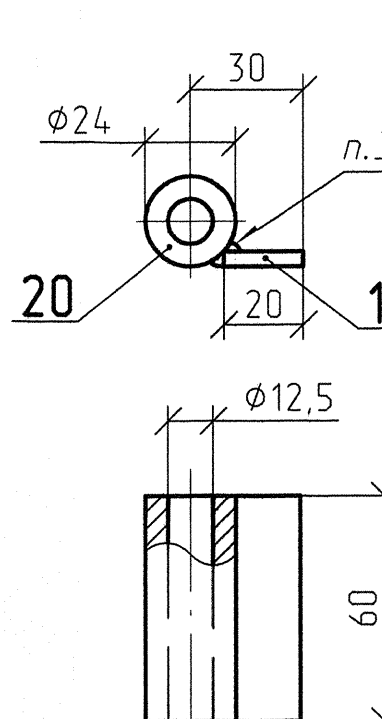
Поз. 10 (1:1)



Поз. 11 (1:2)



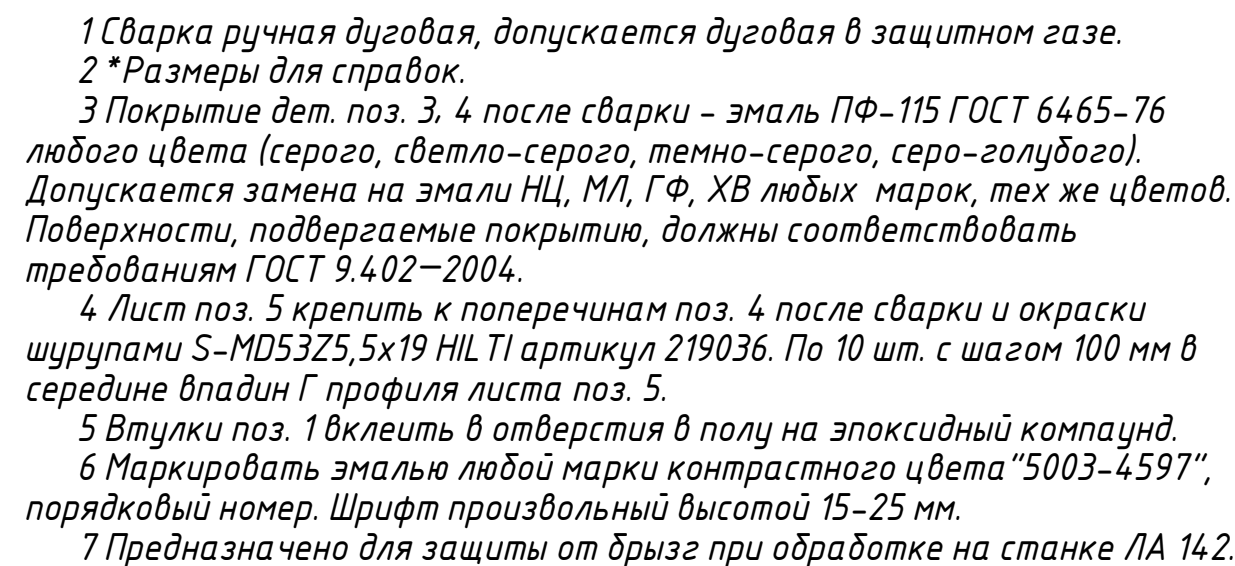
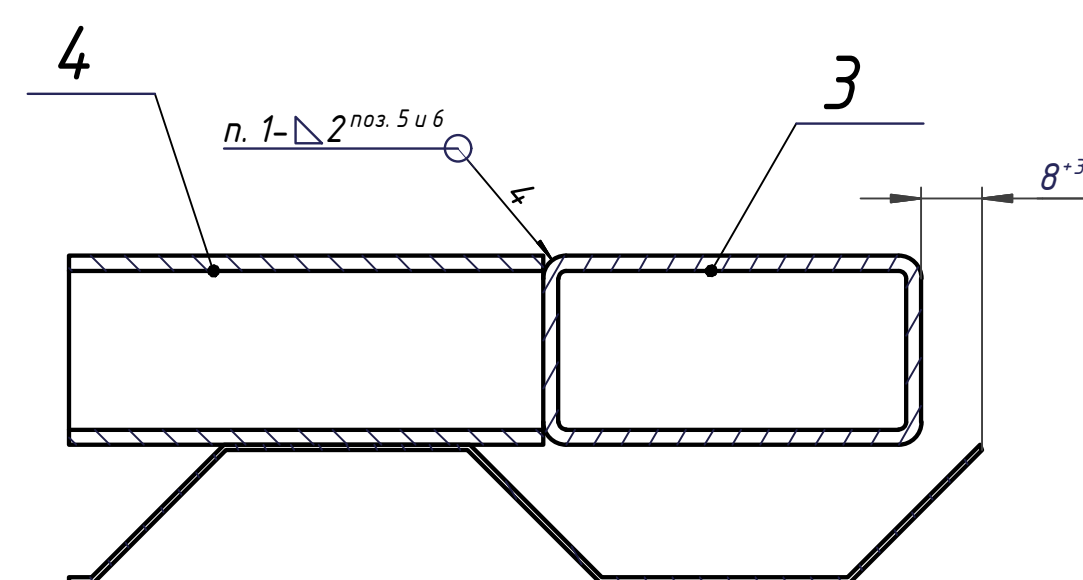
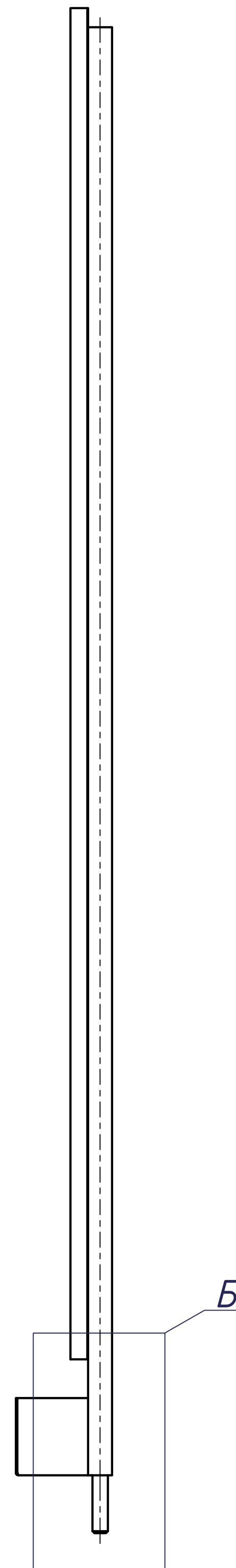
Вм1 (1:2)



Спецификация стали С235 ГОСТ 27772-88									
Марка	№ дет	Сечение	Длина, мм	Кол-во, шт.		Масса, кг		Примечание	
				т	н	дет.	всех		
Дм1	Шр2			2	-	0,31	0,62		
	1	Профиль С44-1000-0,7 Ст3пс Ц1Ц1 ПЭ RAL 5024 RAL 7035	2000	1	-	14,8	14,8	29,4+1%-30	
	2	Тр. 50х50х2	1350	2	-	4,0	8,0		ГОСТ 8639-82
	3	Тр. 50х50х2	755	2	-	2,3	2,6		ГОСТ 8639-82
	5	Лист 4х40	266	1	-	0,33	0,33		ГОСТ 19903-74
	6	Лист 2х40	47	1	-	0,03	0,03		ГОСТ 19903-74
	7	Круг $\varnothing 12$	763	1	-	0,68	0,68		ГОСТ 2590-88
	8	Круг $\varnothing 10$	295	2	-	0,18	0,36		ГОСТ 2590-88
	9	Лист 2х70	1750	1	-	1,93	1,93		ГОСТ 19903-74
	10	Круг $\varnothing 8$	763	1	-	0,01	0,01		ГОСТ 2590-88
	11	Лист 3х40	75	1	-	0,06	0,06		ГОСТ 19903-74
12	Шурупы S-MD53Z5.5х19		15	-			НЛ TI, Артикул 219036		
Дм2	Шр1			2	-	0,31	0,62		
	1	Профиль С44-1000-0,7 Ст3пс Ц1Ц1 ПЭ RAL 5024 RAL 7035	2000	1	-	14,8	14,8	27,8+1%-30	
	2	Тр. 50х50х2	1350	2	-	4,0	8,0		ГОСТ 8639-82
	3	Тр. 50х50х2	755	2	-	2,3	2,6		ГОСТ 8639-82
	5	Лист 4х40	266	1	-	0,33	0,33		ГОСТ 19903-74
	6	Лист 2х40	47	1	-	0,03	0,03		ГОСТ 19903-74
	7	Круг $\varnothing 12$	763	1	-	0,68	0,68		ГОСТ 2590-88
	8	Круг $\varnothing 10$	295	2	-	0,18	0,36		ГОСТ 2590-88
	10	Круг $\varnothing 8$	763	1	-	0,01	0,01		ГОСТ 2590-88
	11	Лист 3х40	75	1	-	0,06	0,06		ГОСТ 19903-74
	12	Шурупы S-MD53Z5.5х19		15	-				НЛ TI, Артикул 219036
См1	15	Тр. 80х80х3	1840	1	-	13,1	13,1	21,4	ГОСТ 8240-97
	16	Лист 4х76	76	1	-	0,18	0,18		ГОСТ 19903-74
	17	Лист 10х250	250	1	-	4,9	4,9		ГОСТ 19903-74
Шр1	18	Круг $\varnothing 24$	110	1	-	0,26	0,26	0,31	ГОСТ 2590-88
	19	Лист 4х60	20	1	-	0,04	0,04		ГОСТ 19903-74
Шр2	18	Круг $\varnothing 24$	110	1	-	0,26	0,26	0,31	ГОСТ 2590-88
	19	Лист 4х60	20	1	-	0,04	0,04		ГОСТ 19903-74
Вм1	20	Круг $\varnothing 24$	60	1	-	0,16	0,16	0,21	ГОСТ 2590-88
	19	Лист 4х60	20	1	-	0,04	0,04		ГОСТ 19903-74

1 Допускается замена поз. 1 на профиль С21-1000-0,7 по ГОСТ 24045-2016.  
2 При изготовлении металлоконструкций соблюдать требования СП 53-101-98.  
3 Сварку металлоконструкций выполнять электродами типа Э42 по ГОСТ 9467-75. Катет сварных швов принять по наименьшей толщине свариваемых элементов.  
4 Обозначение сварных швов по ГОСТ 5264-80.  
5 Острые кромки притупить. Сварные швы зачистить.  
6 Металлоконструкции покрыть эмалью "Акра-металл" ТУ 2316-019-26294341-01 светло-серого цвета в 2 слоя по грунту "Аква-антикор" ТУ 2316-011-26294341-2000.  
7 \* Размеры для справок.





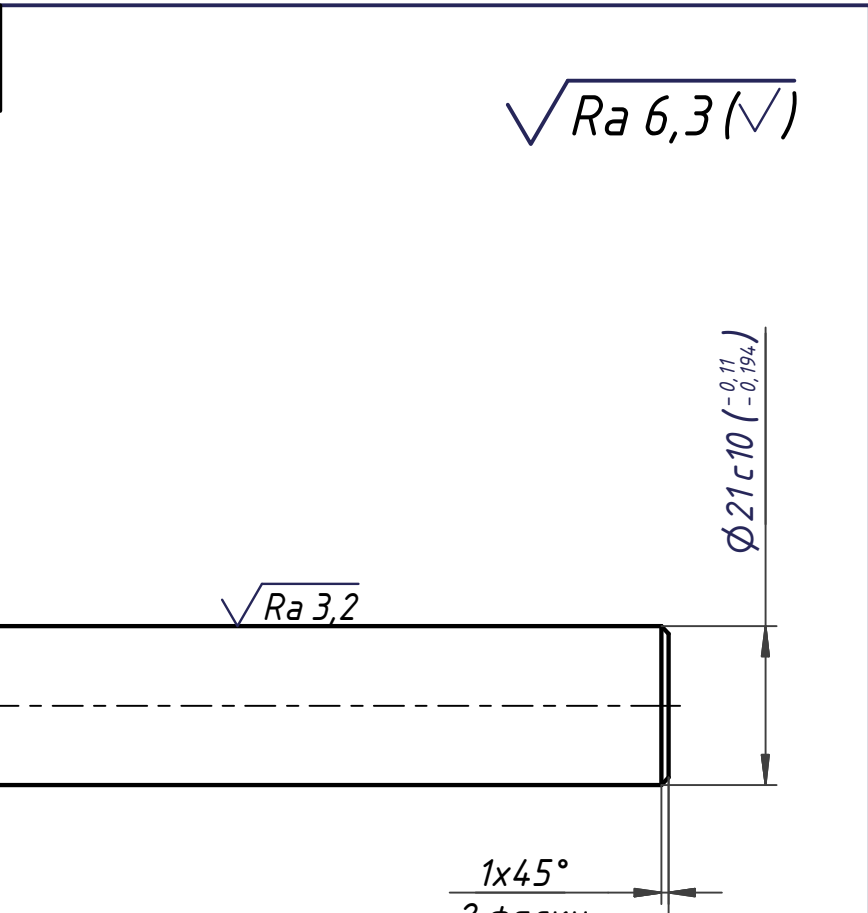
Распечатано с ДЗ ДОС_ID: 192172		Версия: 0		CRC: 348A26C3		Статус ОТД: Не зарегистрирован	
				5003-4597 СБ			
ИЗМ. 222-2021							
Изм./Лист	№ докум.	Подп.	Дата	Экран		Лист	Масса
Разраб.	Мухин	-Подп.	16.08.2021				22,95
Пров.	Мухин	-Подп.	16.08.2021				1:4
У.контр.	Гурова	-Подп.	16.08.2021				
				Сборочный чертеж		Лист	Листов 1
Н.контр.	Мухин	-Подп.	16.08.2021			ООО "НПО "Центротех"	
Утв.							



Справ. №		Перв. примен.		100.2657-Е005		$\sqrt{Ra\ 6,3\ (\checkmark)}$	
<p>1 Общие допуски по ГОСТ 30893.1: H14, h14, ±IT14/2.  2 *Размеры обеспечить инструментом.</p>							
<p>Распечатано с ДЗ ДОС_ID: 192173    Версия: 0    CRC: C257CD48    Статус ОТД: Не зарегистрирован</p>							
Подп. и дата		Взам. инв. №		Инв. № дубл.		Подп. и дата	
Инв. № подл.		Изм		Лист		<div>5003-4597.001</div>	
		ИК.222-2021					
		№ докум.		Подп.		Дата	
Разраб.		Мухин		<Подп.>		16.08.2021	
Пров.		Мухин		<Подп.>		16.08.2021	
Т.контр.		Гурова		<Подп.>		16.08.2021	
Н.контр.		Мухин		<Подп.>		16.08.2021	
Утв.							
<div>Втулка</div>						<div>Лит.</div> <div>Масса</div> <div>Масштаб</div>	
						<div>0,045</div> <div>1:1</div>	
						<div>Лист</div> <div>Листов</div>	
						1	
<div>Сталь 20 ГОСТ 1050-2013</div>						<div>ООО "НПО "Центротех"</div>	
<div>Копировал</div> <div>Формат А4</div>							

Справ. №	Перв. примен.	5003-4597.002
----------	---------------	---------------

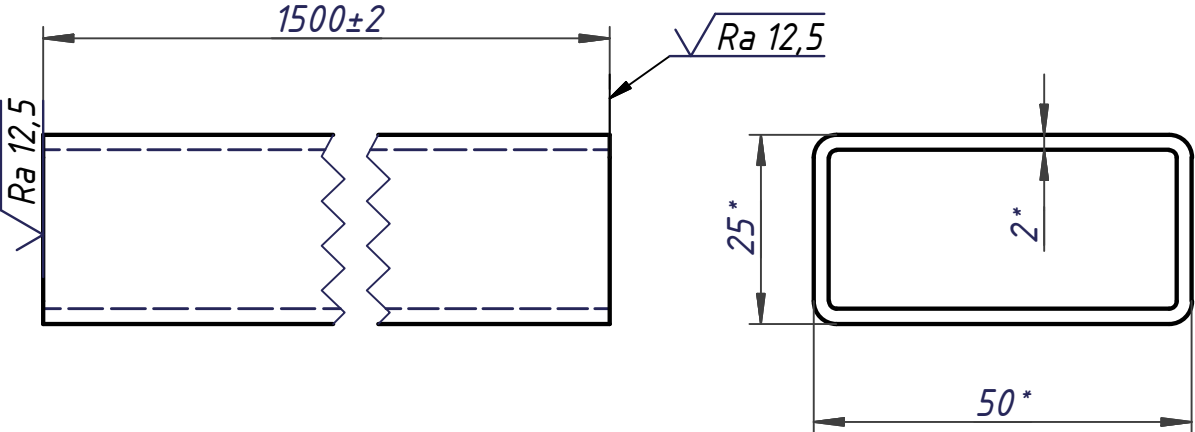
Technical drawing of a shaft with a diameter of 12 mm and a length of 50 mm. The diameter is labeled as 12 mm with a tolerance of  $-0.05$  to  $-0.12$ . The surface finish is indicated as  $Ra 3,2$ . The length is indicated as  $50 \pm 0.5$  mm.



Статус ОТД: Не зареєстрований

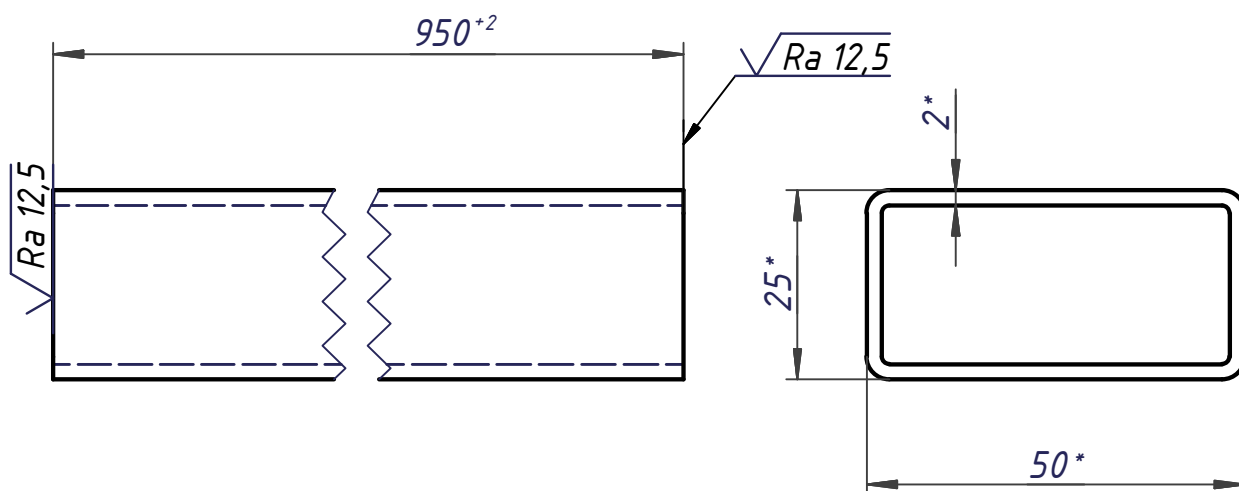
					5003-4597.002				
		ИК.222-2021			Стержень	Лит.		Масса	Масштаб
Изм.	Лист	№ докум.	Подп.	Дата					
Разраб.	Мухин		<Подп.>	16.08.2021				0,3	1:1
Пров.	Мухин		<Подп.>	16.08.2021					
Т.контр.	Гурова		<Подп.>	16.08.2021		Лист		Листов 1	
Н.контр.	Мухин		<Подп.>	16.08.2021	Сталь 45 ГОСТ 1050-2013		ООО "НПО "Центротех"		
Утв.									

Формат А4

Справ. №		Перв. примен.		5003-4597.005		✓ (✓)			
									
				*Размеры для справок.					
		Распечатано с ДЭ ДОС_ID: 192178		Версия: 0		CRC: CA77295A		Статус ОТД: Не зарегистрирован	
Подп. и дата		Взам. инв. №		Инв. № дубл.		Подп. и дата		5003-4597.005	
Изм		Лист		№ докум.		Подп.		Дата	
Разраб.		Мухин		<Подп.>		16.08.2021		Итого	
Пров.		Мухин		<Подп.>		16.08.2021		Лист	
Т.контр.		Гурова		<Подп.>		16.08.2021		Листов	
И.контр.		Мухин		<Подп.>		16.08.2021		1	
Утв.								Труба 50x25x2x ГОСТ 8645-68 В 10 ГОСТ 13663-86	
								000 "НПО "Центротех"	
								Копировал	
								Формат А4	

$\nabla(N)$ 

Справ. №



*\*Размеры для справок.*

Распечатано с ДЭ ДОС ID: 192179

Версия: 0

CRC: F5FD8A4

Статус ОТД: Не зареєстрований

Инв. № подл.	Подп. и дата						5003-4597.006				
				ИК.222-2021				Перекладина	Лит.	Масса	Масштаб
		Изм.	Лист	№ докум.	Подп.	Дата					
		Разраб.	Мухин		<Подп.>	16.08.2021				2,07	1:1
Пров.	Мухин		<Подп.>	16.08.2021							
		Т.контр.	Гурова		<Подп.>	16.08.2021		Лист		Листов 1	
							Труба <u>50x25x2x ГОСТ 8645-68</u> В 10 ГОСТ 13663-86	ООО "НПО "Центротех"			
		Н.контр.	Мухин		<Подп.>	16.08.2021					
		Утв.									

Копировал

Формат А4



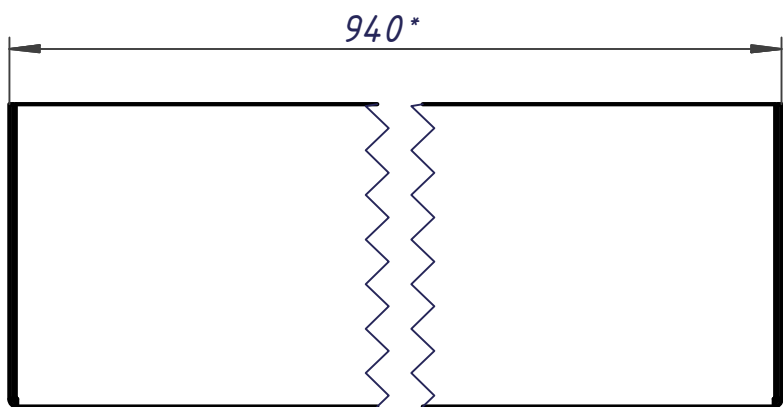
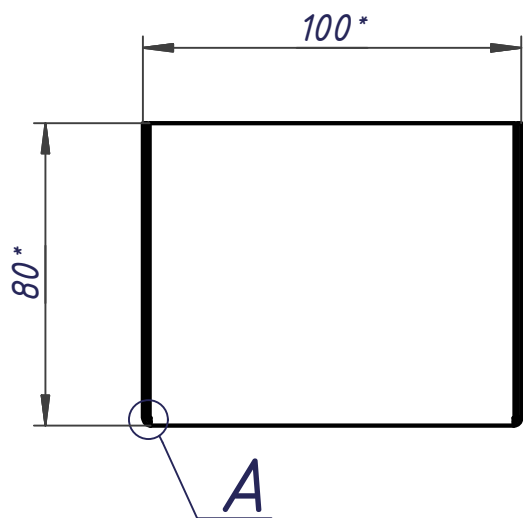
Справ. №		Перв. примен.		5003-4597.007					√ Ra 12,5 (√)		
Инв. № подл.	Изм	Лист	№ докум.	Подп.	Дата	<div><div><div>1089*</div><div><div><div>√ s0,7*</div><div>1350±5</div></div></div></div></div>					
*Размеры для справок.											
Распечатано с ДЭ ДОС_ID: 192181						Версия: 0					
CRC: ABC23666						Статус ОТД: Не зарегистрирован					
5003-4597.007											
Лист						Лит.	Масса	Масштаб			
							9,61	1:8			
						Лист	Листов	1			
						Профнастил С 21х1000-0,7 синий			ООО "НПО "Центротех"		
Изм	Лист	№ докум.	Подп.	Дата							
Разраб.	Мухин	<Подп.>	16.08.2021								
Пров.	Мухин	<Подп.>	16.08.2021								
Т.контр.	Гурова	<Подп.>	16.08.2021								
Н.контр.	Мухин	<Подп.>	16.08.2021								
Утв.											

Копировал

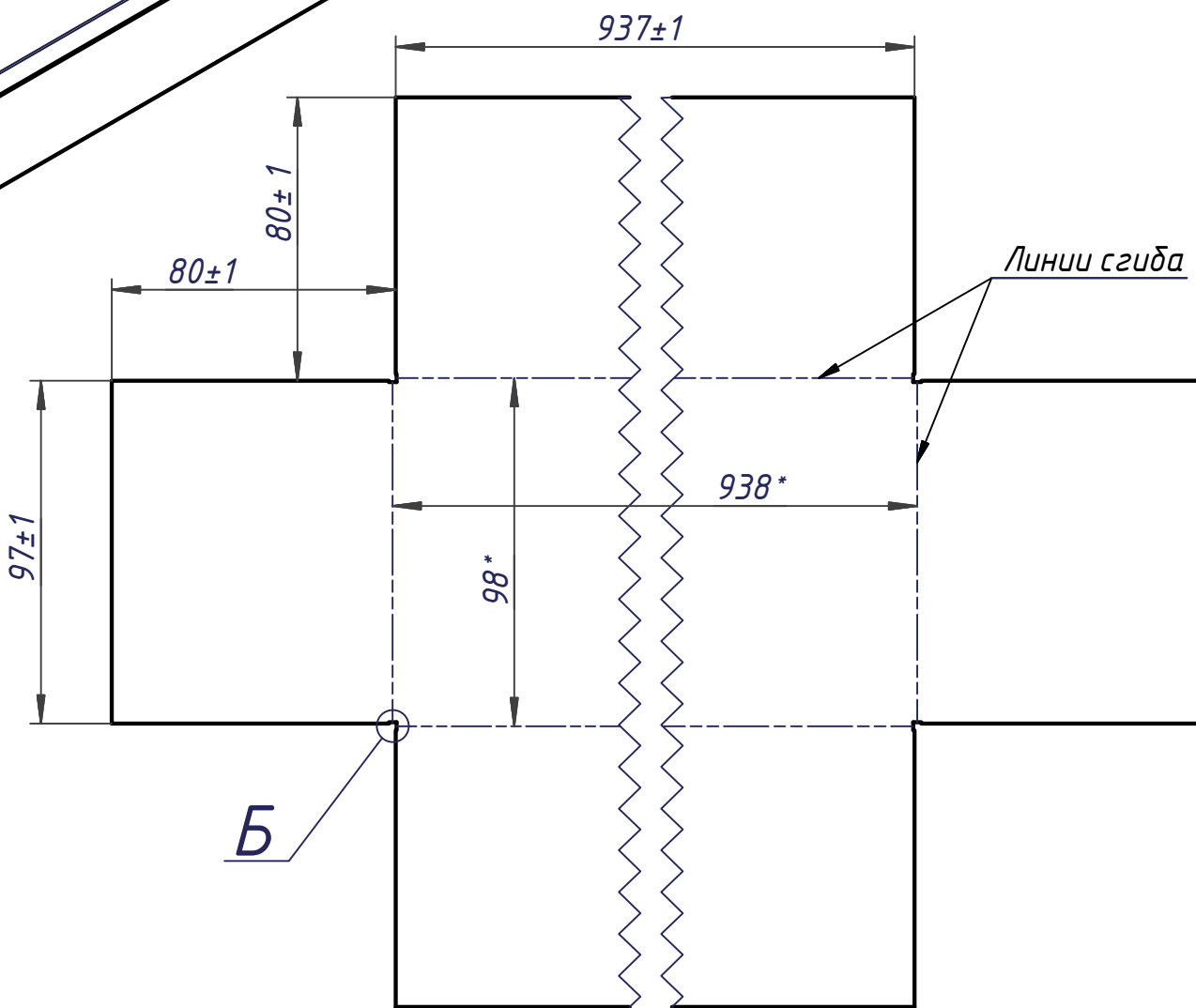
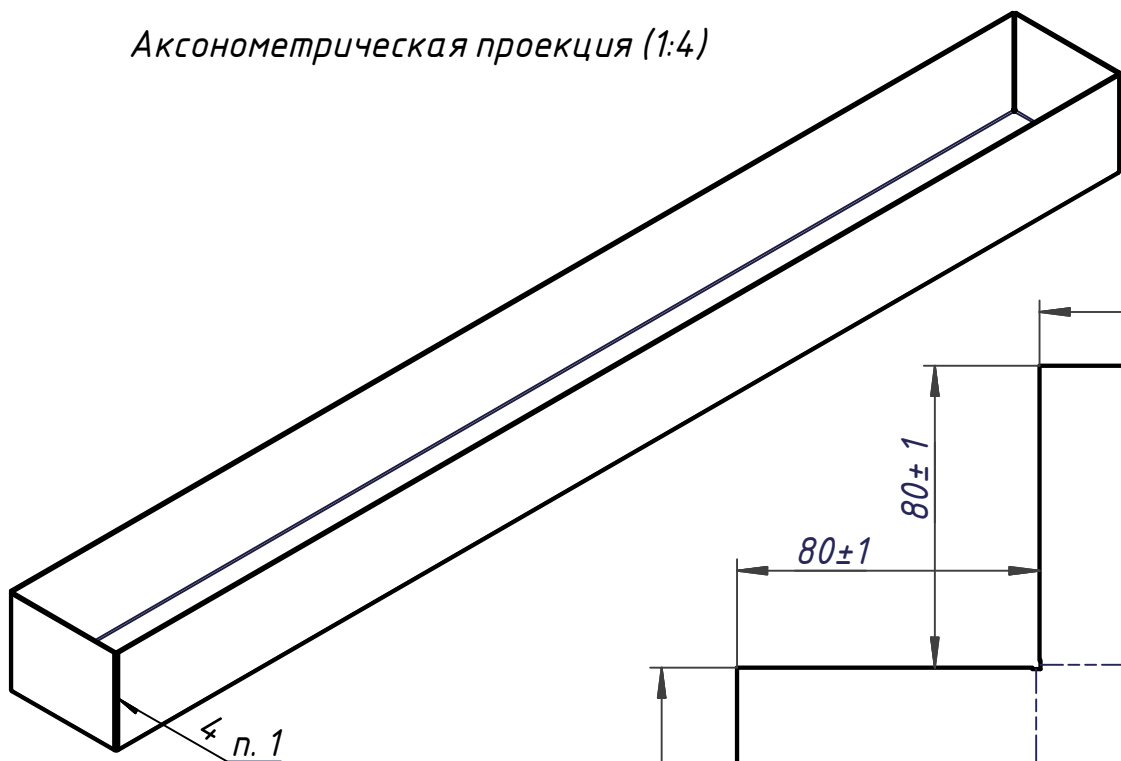
Формат А4

√Ra 12,5 (✓)

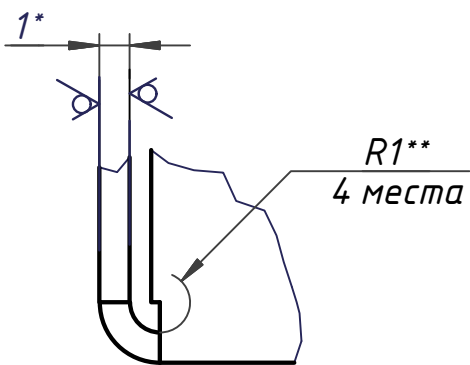
5003-4597.009



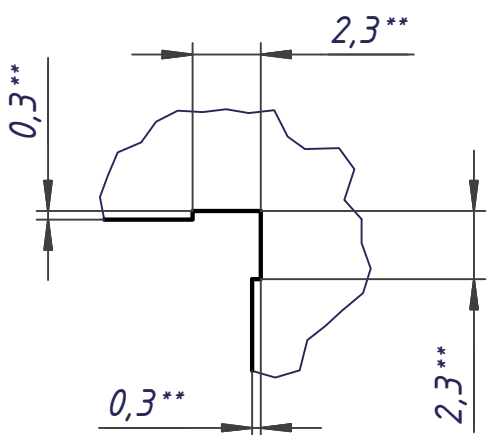
Аксонетрическая проекция (1:4)



A (4 : 1)



B (4 : 1)



1 Сварка ручная дуговая, допускается дуговая в защитном газе. Швы герметичные.

2 \*Размеры для справок.

3 \*\*Размеры обеспечить инструментом.

4 Допускается высежки согласно виду Б не делать.

5 Лоток испытать на герметичность наливом воды в течение 5 минут, течь не допускается.

6 Покрытие эмаль ПФ-115 ГОСТ 6465-76 любого цвета (серого, светло-серого, темно-серого, серо-голубого). Допускается замена на эмали НЦ, МЛ, ГФ, ХВ любых марок, тех же цветов. Поверхности, подвергаемые покрытию, должны соответствовать требованиям ГОСТ 9.402-2004.

Распечатано с ДЗ DOC\_ID: 192250

Версия: 0

CRC: B4EB0B28

Статус ОТД: Не зарегистрирован

					5003-4597.009				
		ИК.222-2021			Лоток	Лит.		Масса	Масштаб
Изм	Лист	№ докум.	Подп.	Дата				2,01	1:2
Разраб.	Мухин		<Подп.>	16.08.2021					
Пров.	Мухин		<Подп.>	16.08.2021					
Т.контр.	Гурова		<Подп.>	16.08.2021					
						Лист		Листов	1
Н.контр.	Мухин		<Подп.>	16.08.2021	Лист	ООО "НПО "Центротех"			
Утв.									
					БТ-ПН-0-1х1250х2500 ГОСТ 19904-90				
					К270В-5-IIIб- 10 ГОСТ 16523-97				