

Формат	Зона	Поз.	Обозначение	Наименование	Кол.	Примечание
				Документация		
						④ ②
②	*A1		2506-655.000СБ	Сборочный чертеж		*A2x3,A2
	*		3000-363.000С7	Размещение транспортных пакетов на автотранспорте		*A2x3
				Схема расположения		
				Детали		
A2	1		2506-530.004 ⑤	Этикетка		1шт.допуск замена на поз.2
A2	2		2506-655.002	Этикетка		1шт.допуск замена на поз.1
			Переменные данные	для исполнений		
				2506-655.000		
				Сборочные единицы		
A4	4		2506-655.010	Поддон	1	
A4	5		2506-655.020	Упаковка	4	

2	-	000.0039997	Рм	290187
1	Все	000.0026797	Все	290187
Изм	Лист	№ докум.	Подп.	Дата
Разраб.	Костин	Рос	280597	
Пров.	Бобровский	Все	280597	
Н. контр.	Большакова	Рос	160697	
Утв.	Чирков	Рос	160697	

2506-655.000

Пакет  
транспортный

Лит.	Лист	Листов.
	1	8.57



Н. Костин 29.01.87

Инв.№ подл. Подп. и дата Взам.инв.№ Инв.№ докл. Подп. и дата

68193 29.01.87





Инв.№ подл.	Подп. и дата	Взам.инв.№	Инв.№ докл.	Подп. и дата
08193	22.05.07			

Формат	Зона	Поз.	Обозначение	Наименование	Кол.	Примечание
				<u>Материалы</u>		
		8		Лента М-0,5x20		
				ГОСТ3560-73	10	м
				<u>2506-655.000-04-03 -3</u>		
				<u>Сборочные единицы</u>		
A4		4	2506-655.010-01	Поддон	1	
A4		5	2506-655.020	Упаковка	3	
				<u>Детали</u>		
A3		9	2506-655.003	Упор	3	
				<u>Стандартные изделия</u>		
		7		Гвозди К4x80		
				ГОСТ4028-63	0.06	кг
				<u>Материалы</u>		
		8		Лента М-0,5x20		
				ГОСТ3560-73	9	м

2	нов	200.003999	Подп.	Дата
Изм.	Лист	№ док.м.		

2506-655.000

Лист  
4



Инв.№ подл.	Подп и дата	Взам инв.№	Инв.№ вцѡл	Подп. и дата
68193	22.10.98			

[illegible]

Копировал

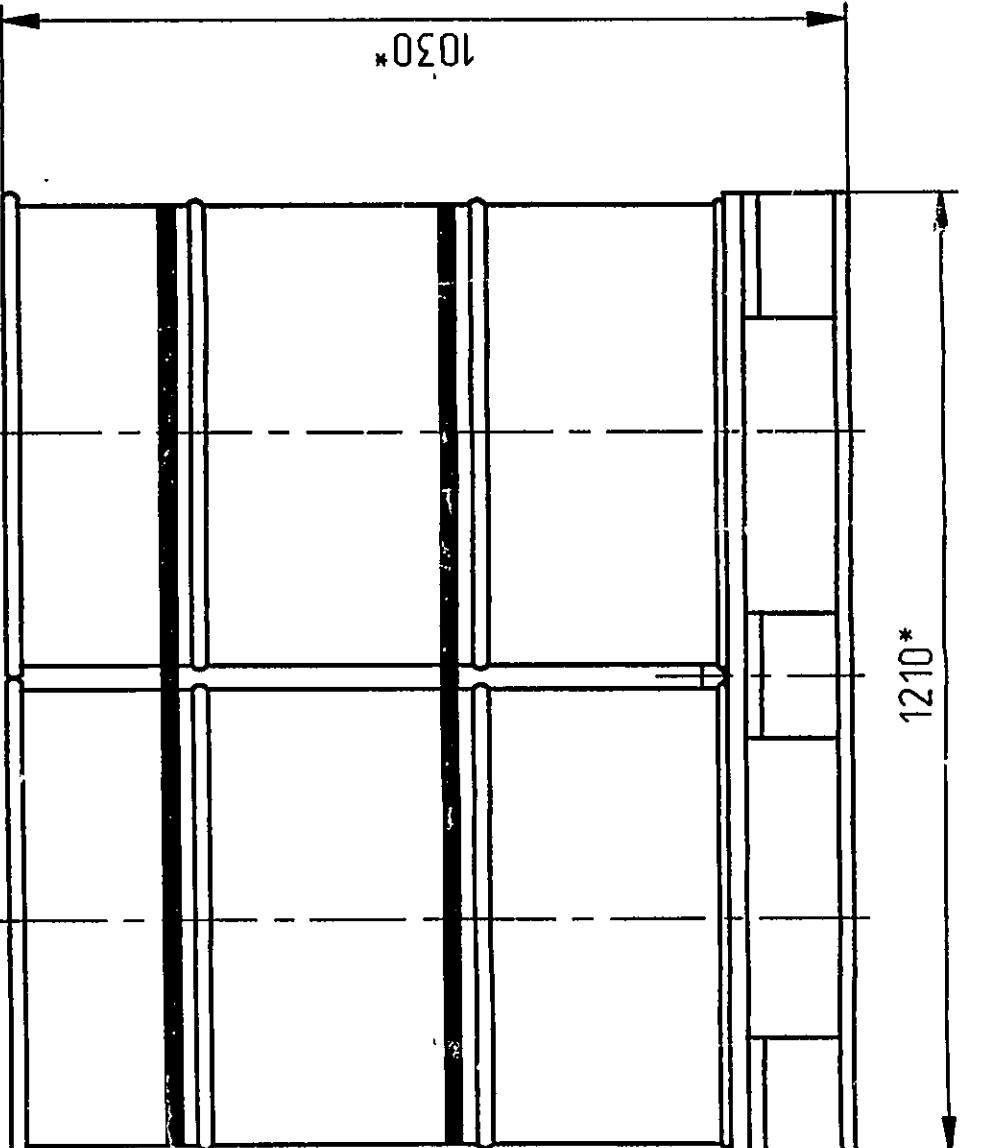
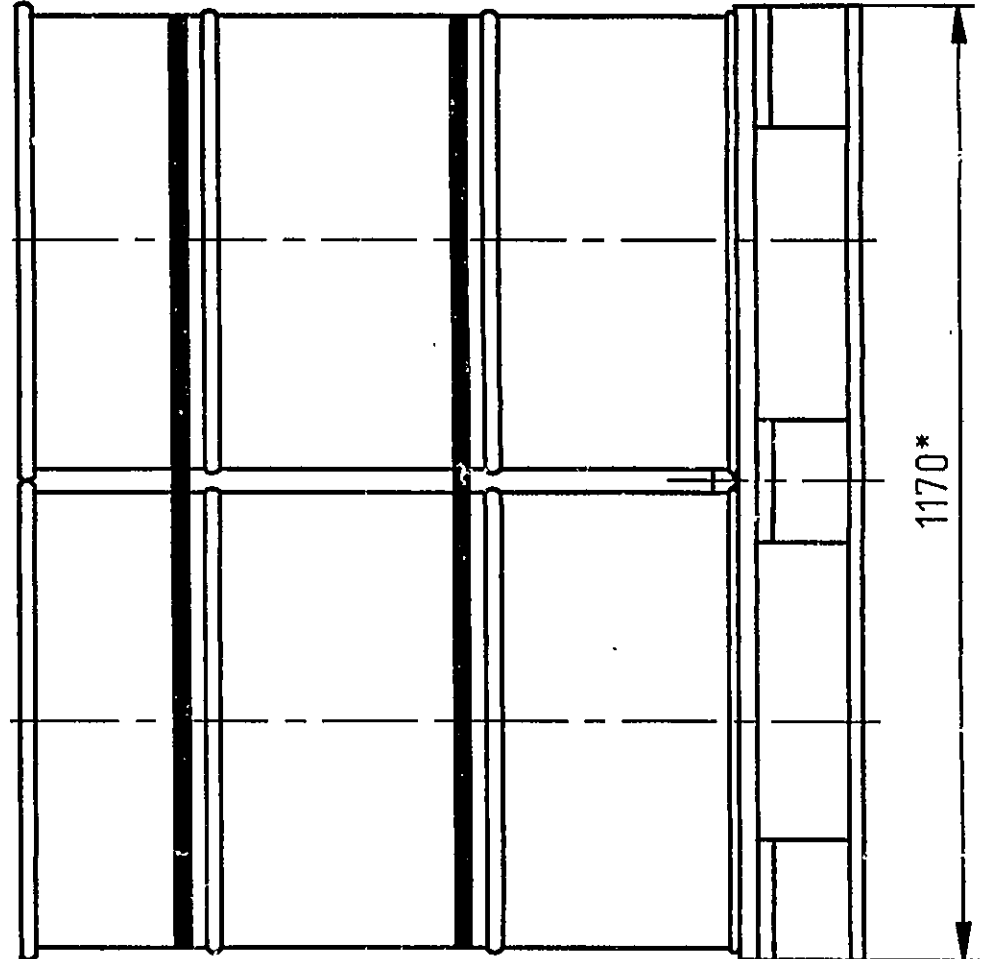
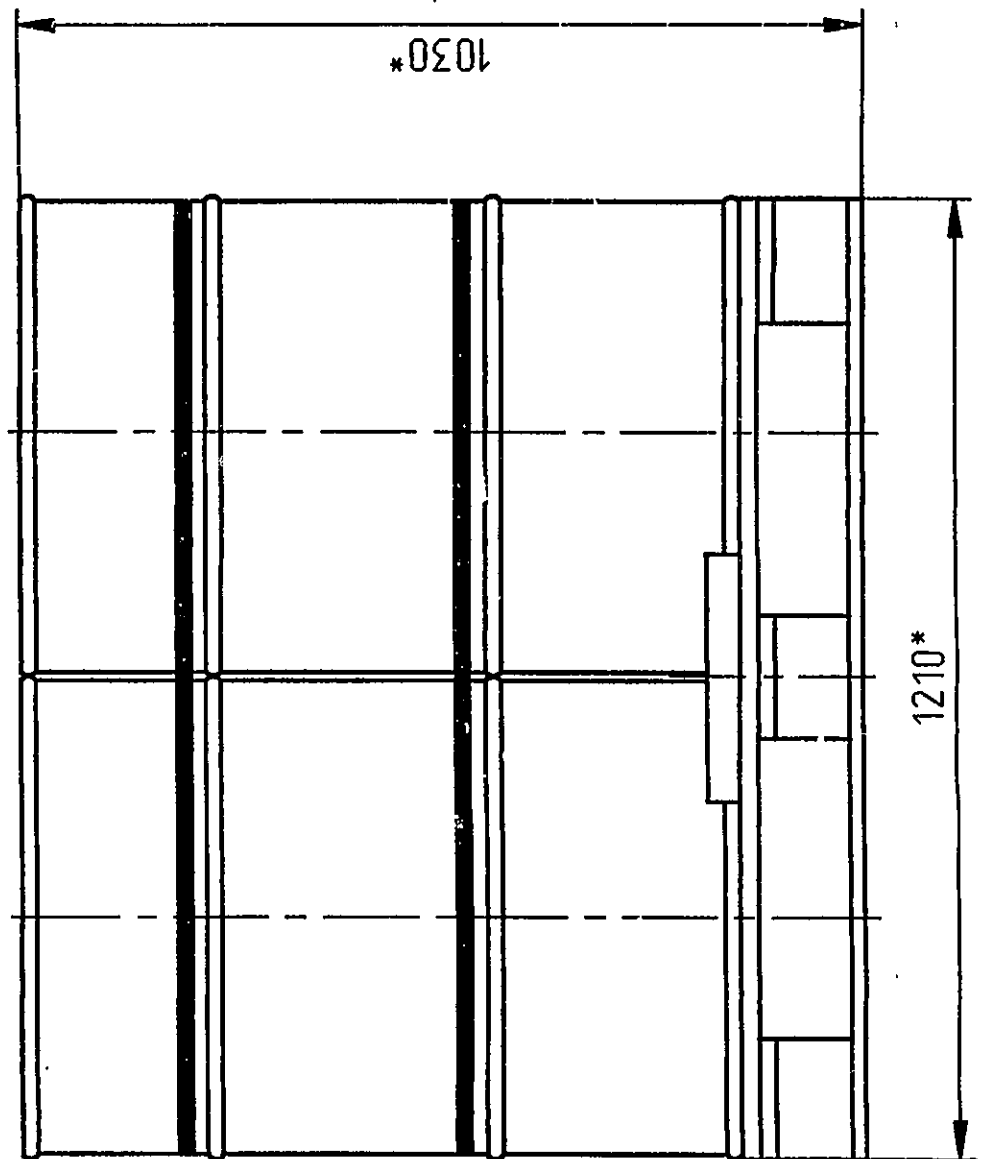


Рис.4  
остальное см. Рис.1

PUC.2

PUC.4

остальное см. Рис.1

[illegible]

1. Допускается вместо ленты поз.8 применить ленту *D-11-83-81*  
*11-03-05* ГОСТ3560-73.
2. \* Размеры для справок.
3. Дисперсия ПВА ГОСТ18992-80 или стекло натриевое жидкое по ГОСТ13078-81.
4. Когыню поз.6 и упор поз.9 крепить,согласно чертежа,по месту в распор между упаковок поз.5.Выступающие концы гвоздей поз.7 зашпатель и утопить в древесину.
5. Ленту поз.8 напаять и закрепить при помощи лентообвязочной машины (рис.1) в местах,отмеченных на рис.1.

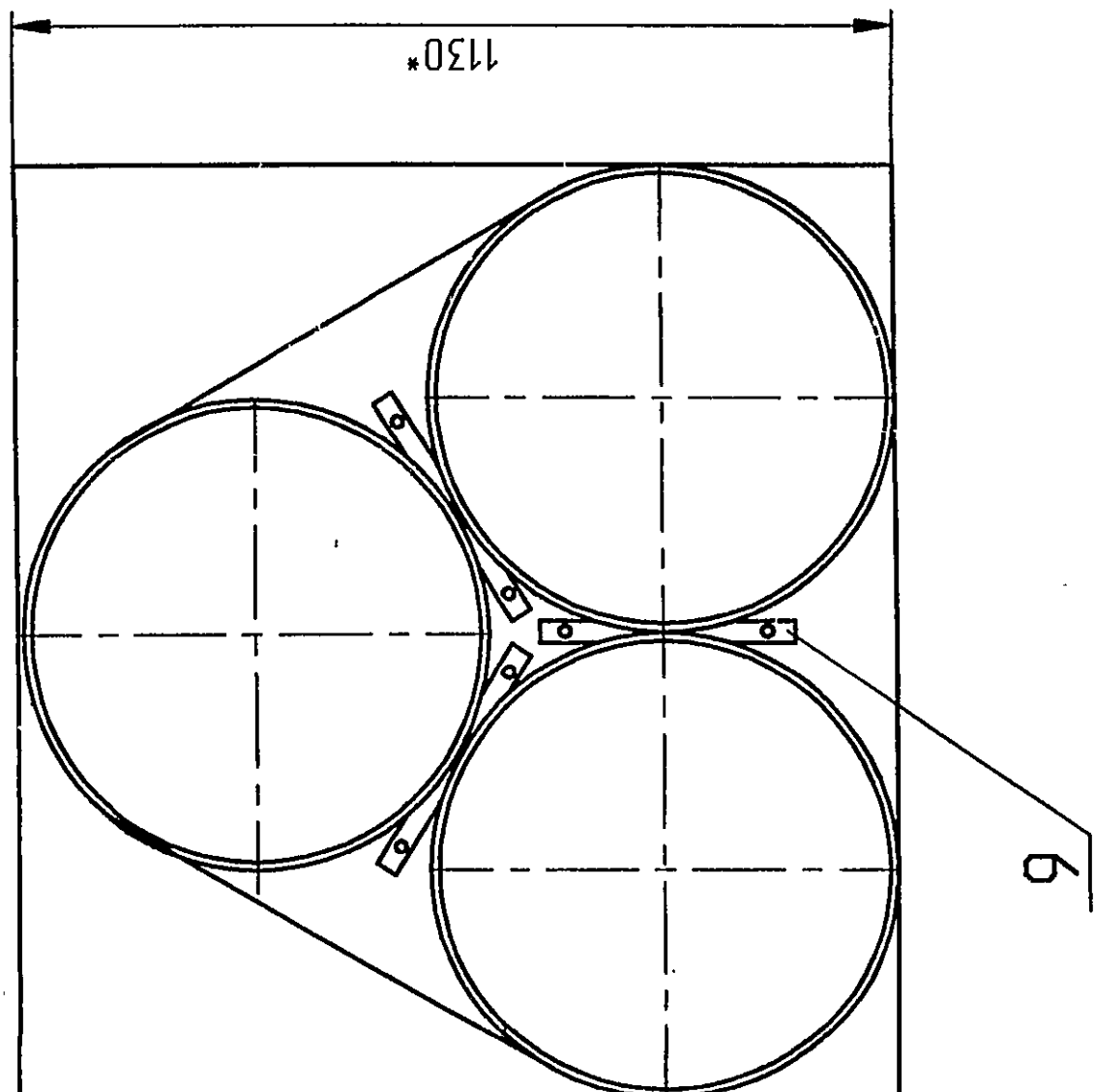
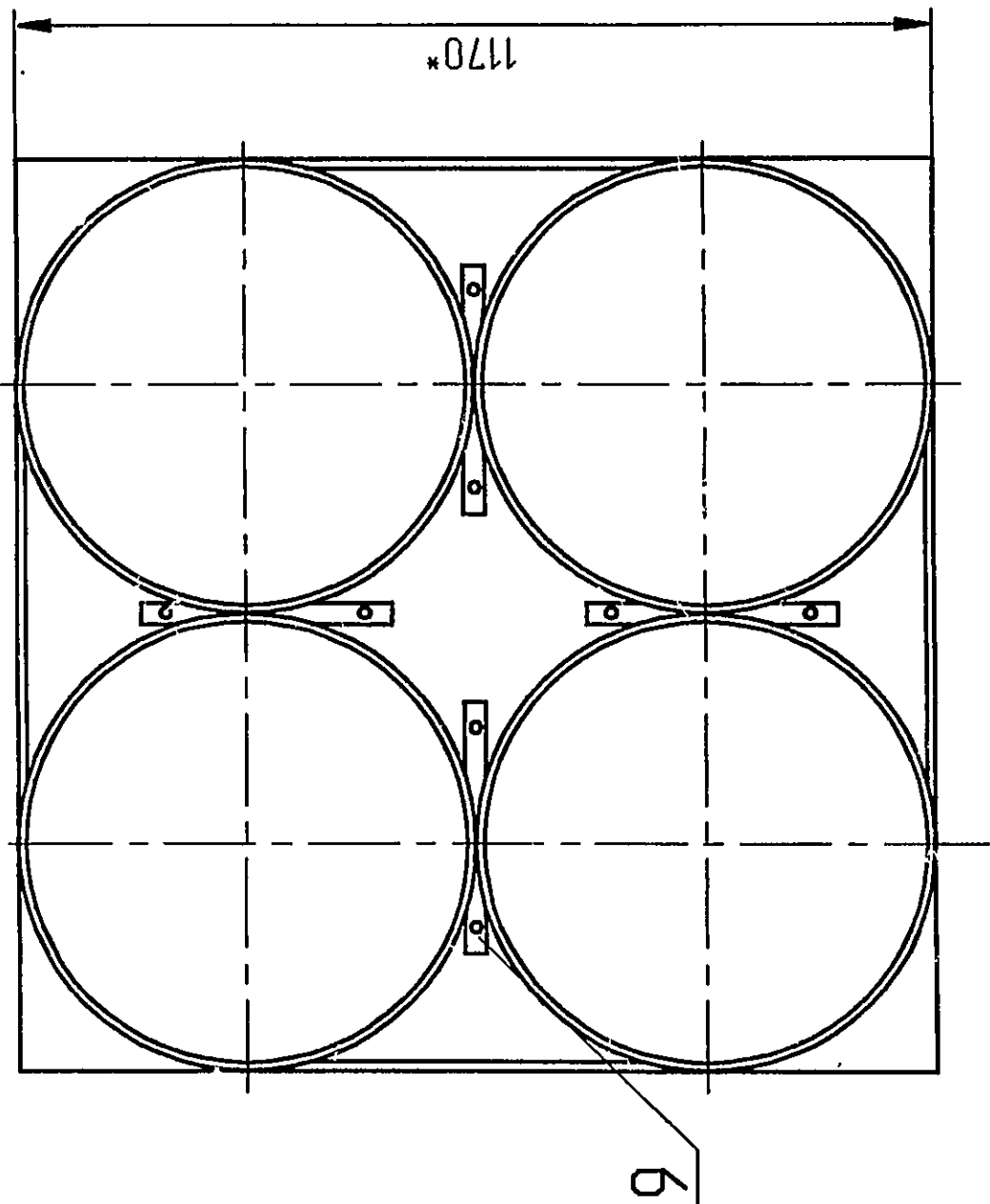
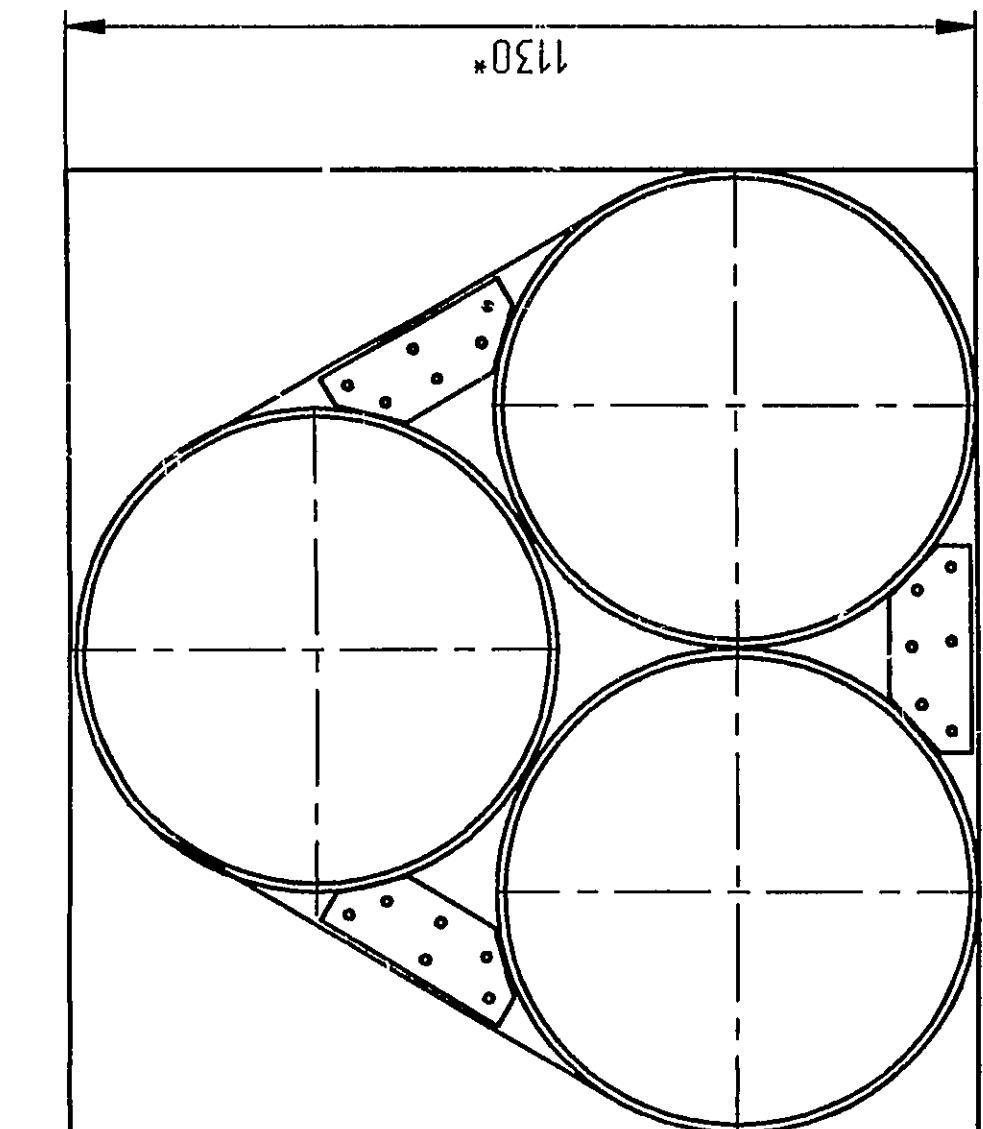
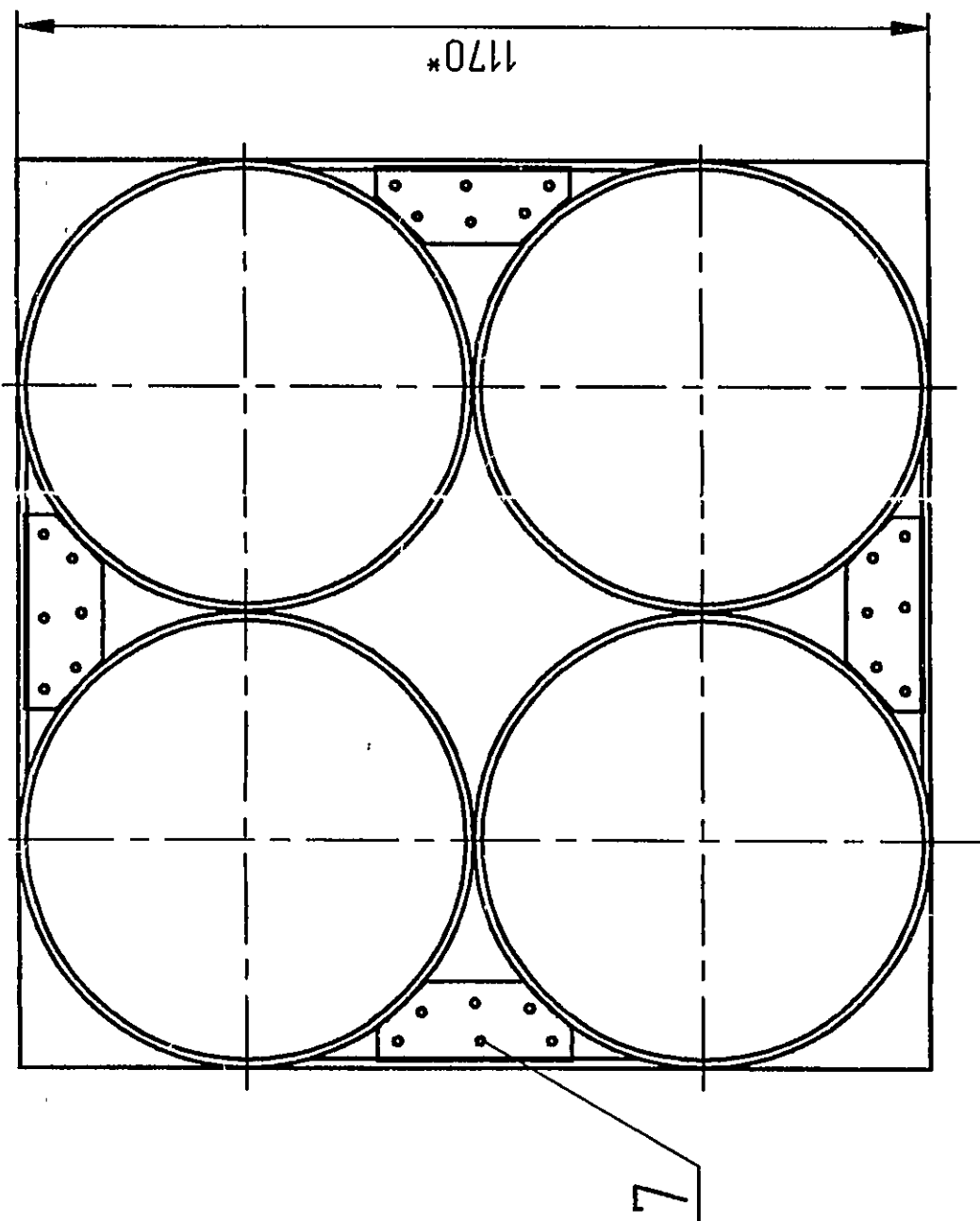
машинки

6. Загруженные упаковки поз.5 устанавливаются на поддоне поз.4, так чтобы была видна боковая маркировка на упаковке.Занжки упаковок должны располагаться внутри транспортного пакета, в пространстве образованном между упаковками по центру.

7. Допускается, по согласованию с потребителем,при отправке продукции в прямом сообщении этикетку поз.1 или 2 не клеить.

8. Допускается, по согласованию с потребителем,при отправке продукции на пакет транспортный-клеить одну этикетку поз.1, а на остальные транспортные пакеты клеить этикетку поз.2.

9. *Допускается применение этикеток поз.1 и 2 на самоклеющейся основе. При использовании этикеток на самоклеющейся основе, клей по п.3 не применять.*



ДКД

[illegible]



Рис.5  
остальное см. Рис.1

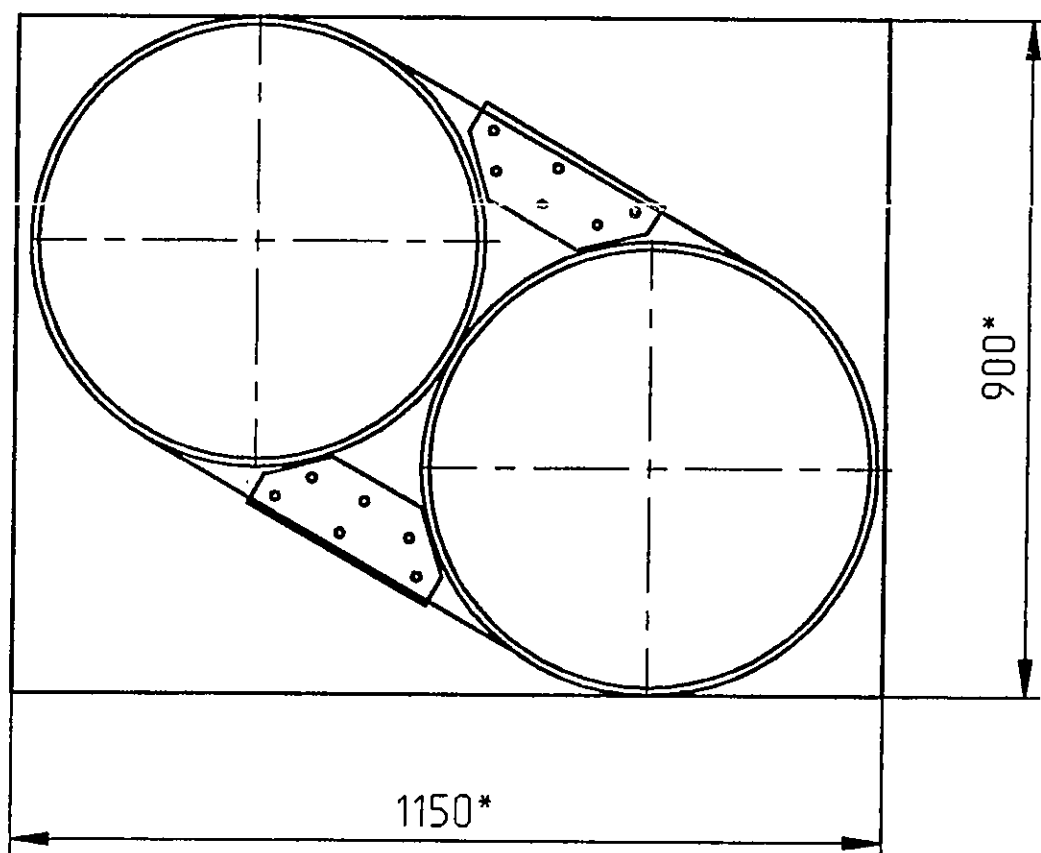
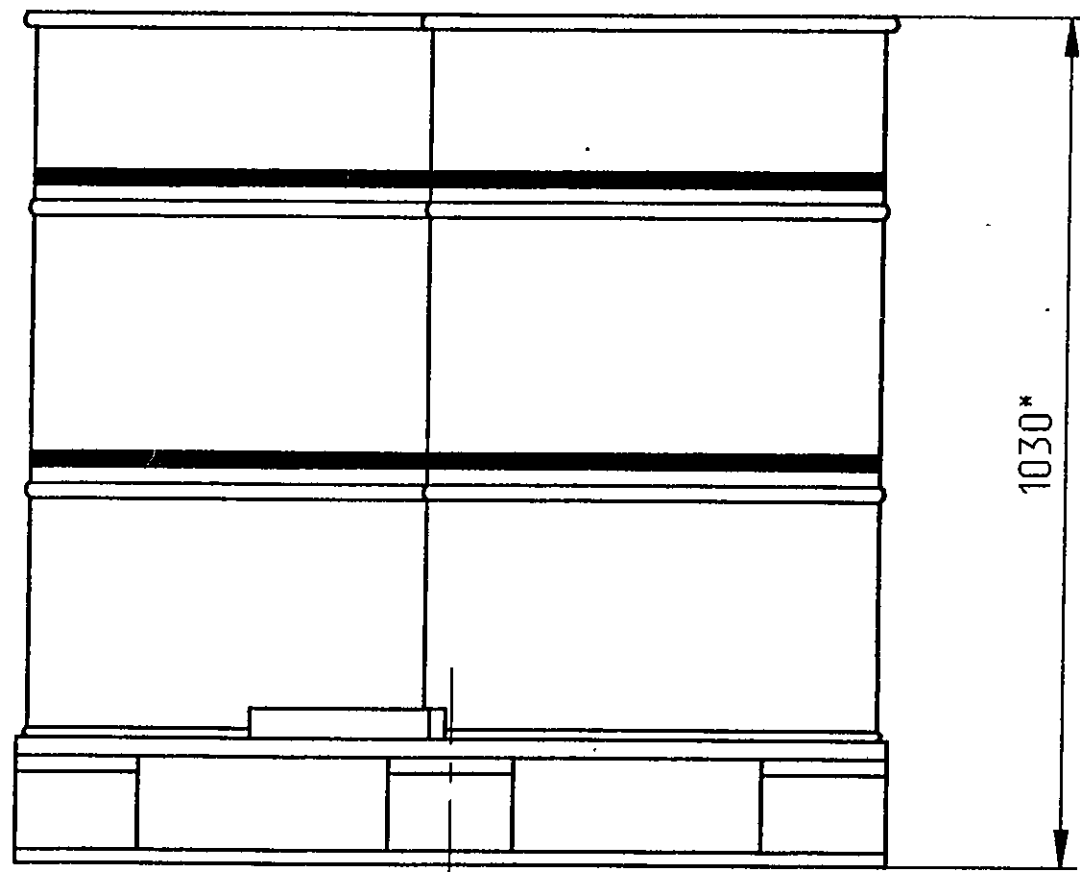
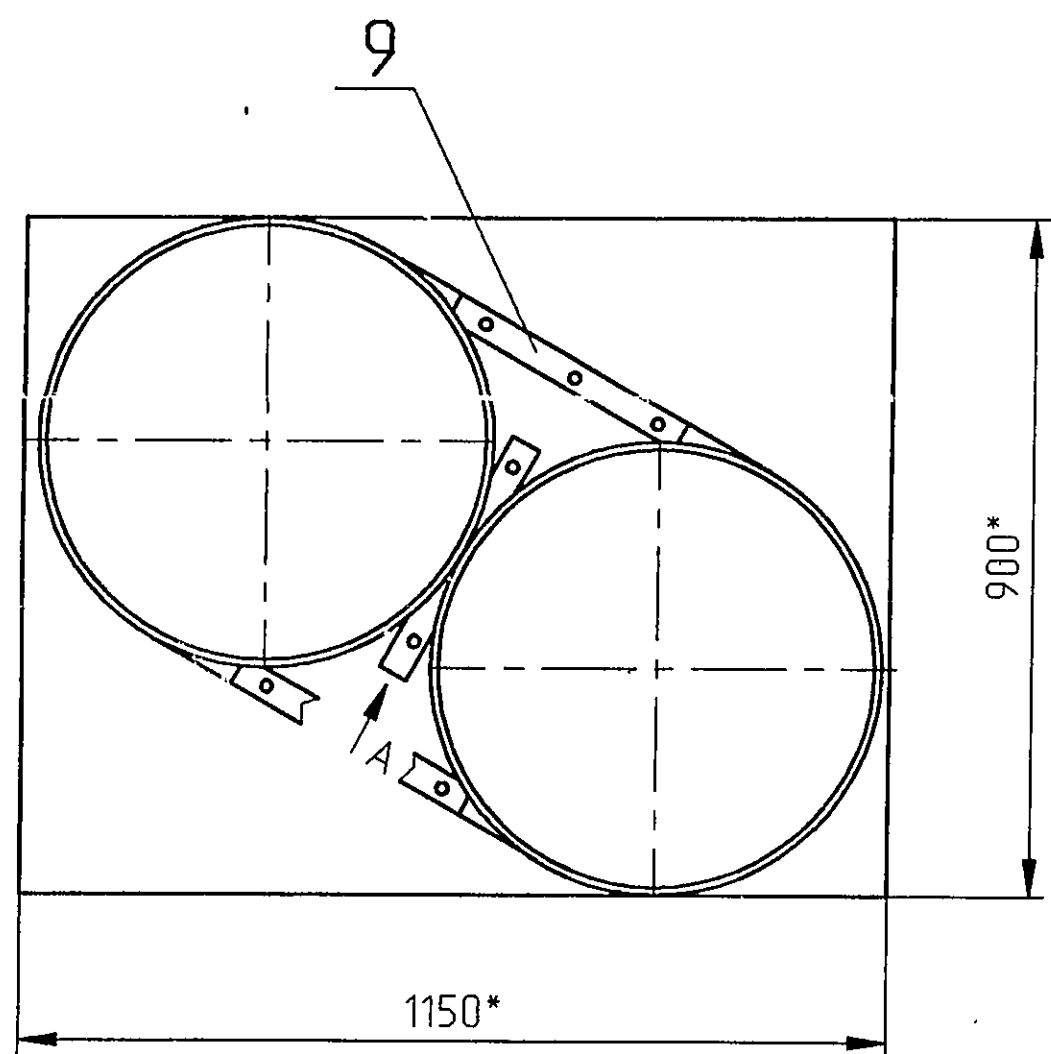
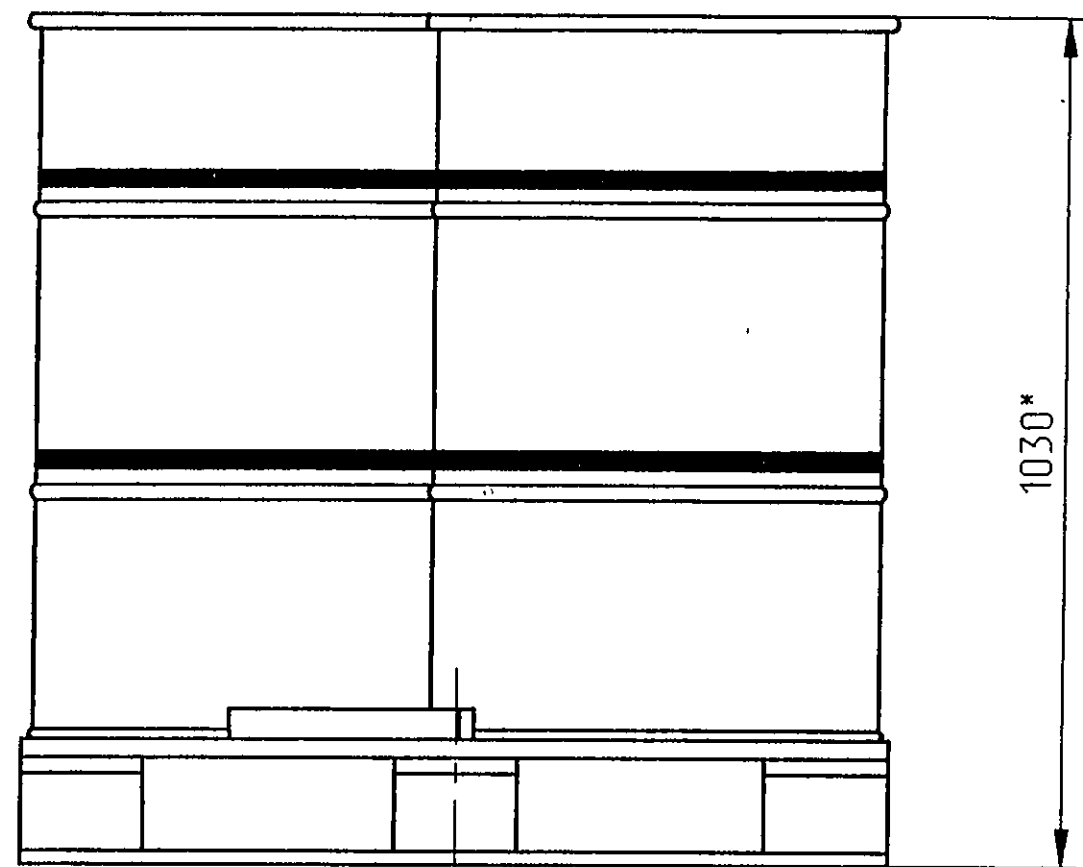
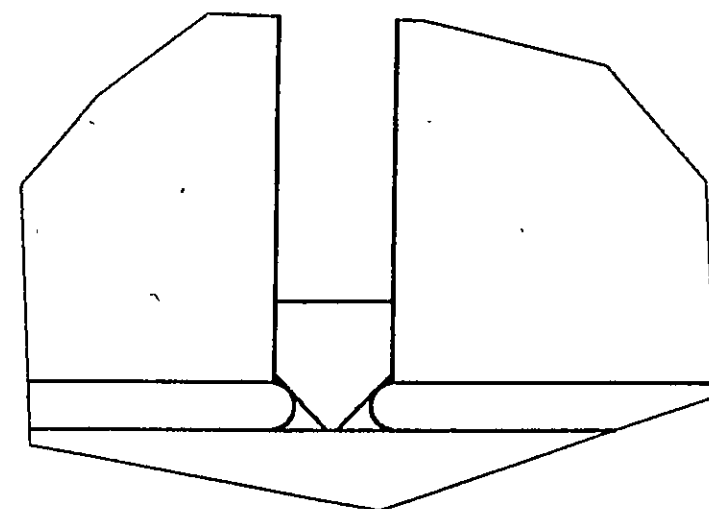


Рис.6  
остальное см. Рис.1

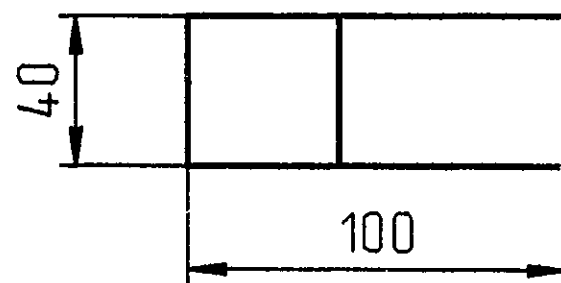
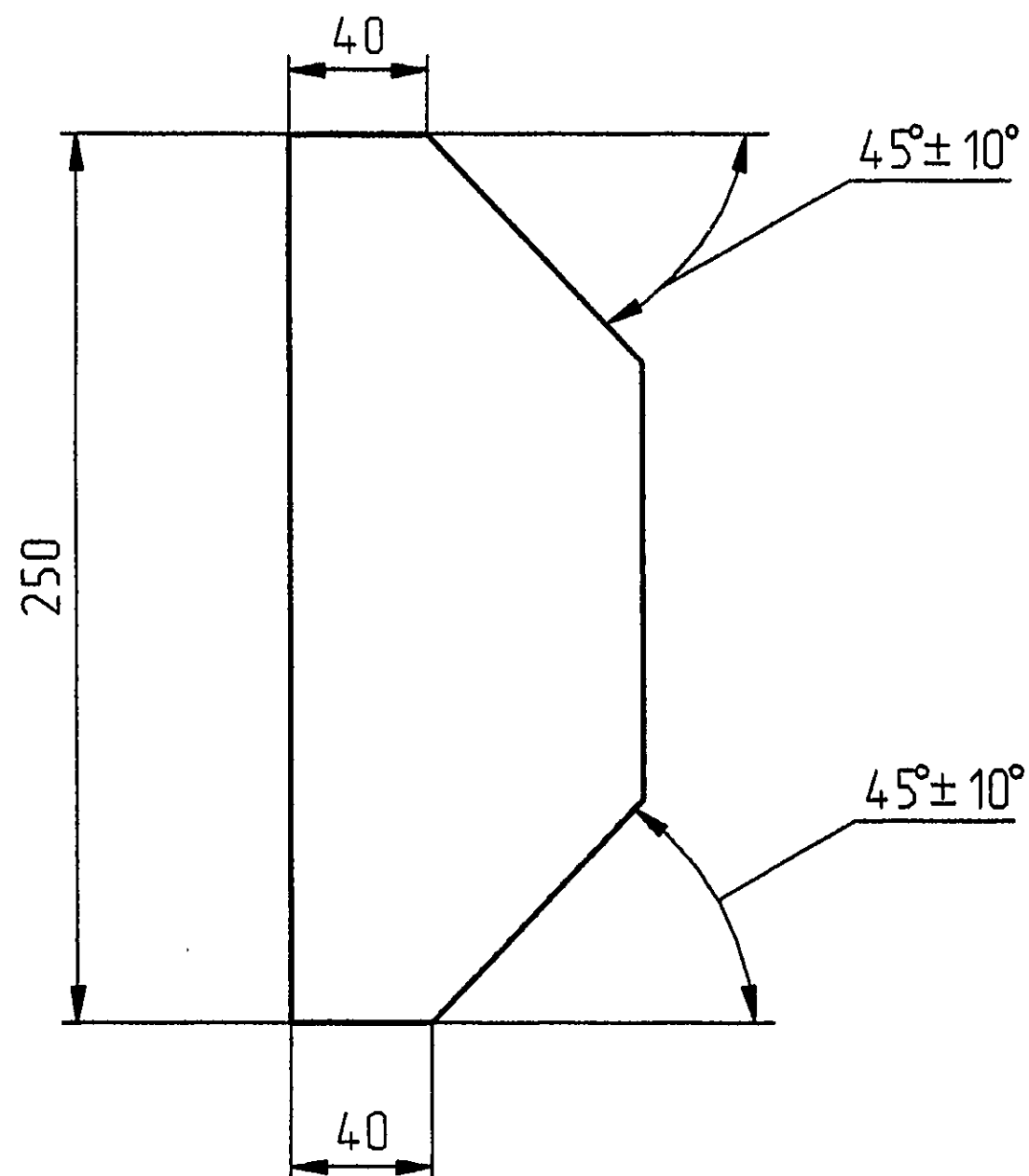


A(1:2) ○



ЕСКД

100.559-9052



1. Влажность пиломатериала не более 25 %.Сортность не ниже третьего по ГОСТ8486-86.Контролировать поверхности косынки по контрольному образцу внешнего вида.Контроль визуальный.
2. Допускается применять пиломатериалы лиственных пород по ГОСТ 2695-83.
3. Допускается косынку изготавливать толщиной 45...60 мм.
4. Неуказанные предельные отклонения размеров:  $\pm \frac{IT17}{2}$ .

① 5. На поверхности древесины не допускается обзол и червоточины.

ЕСКД

2506-655.001

Косынка

Сосна-3-ГОСТ8486-86

Лист	Масса	Масштаб
1	0,2	1:2
Лист	Листов 1	



Формат А3

Изм	Лист	№ докум.	Подп.	Дата
Разраб.	Костин	Рос	706.96	
Пров.	Бобровский	Винч	07.03.96	
Т.контр.				
И.контр.	Понамарева	Винч	07.03.96	
Утв.	Чирков	Рос	07.03.96	

Копировал

№. №	Подпись и дата	Взам. №	Инд. №	Подп. и дата
68193	20.10.93			

Изм. 1. 20.10.93. 68193

2506-655.002

170 ± 2

40 ± 2

**ПАРТИЯ №**   
**МЕСТО**  /

п.п.  
2,4п.п.  
2,3


1. Этикетку изготовить типографским способом по образцу.
2. Маркировать номер партии и места, после упаковки продукции при помощи шариковой ручки или штампа, или машинописного устройства. Высота шрифта 5...10 мм.
3. Маркировать номер партии.
4. Маркировать номер места в партии *гробью*:  
 В числителе - порядковый номер места в партии,  
 В знаменателе - количество мест в партии.

ЕСКД

2506-655.002

Этикетка

Бумага этикеточная  
 ГОСТ 7625-86

Лит.	Масса	Масштаб
	0,002	1:1
Лист	Листов 1	
		

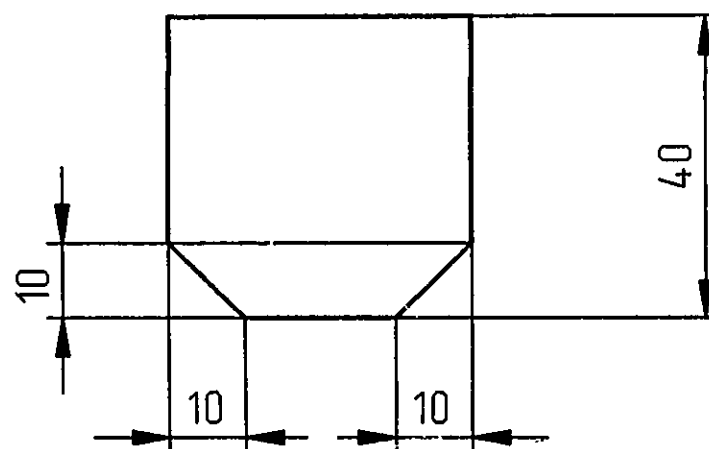
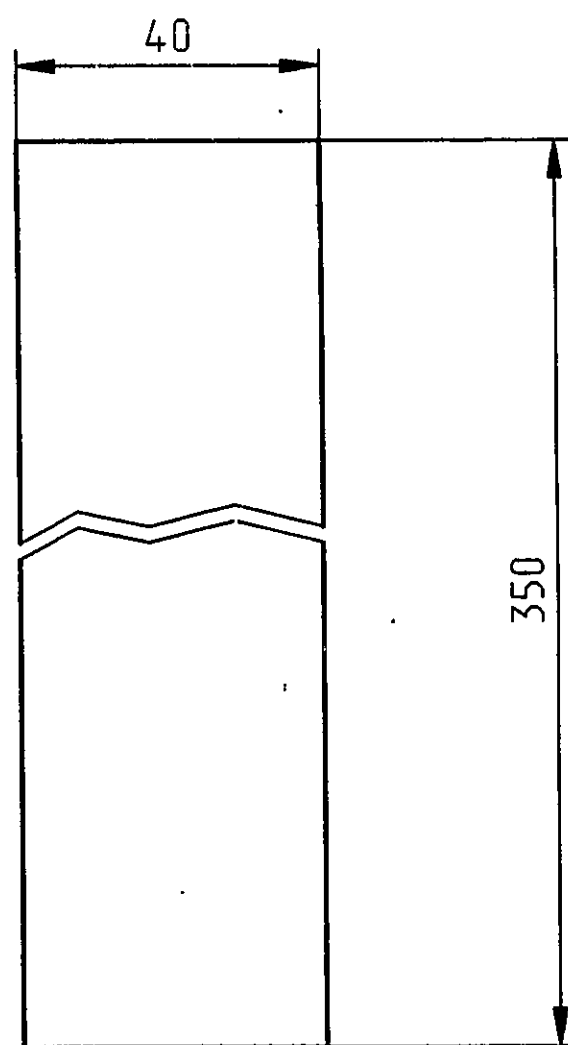
Формат А4

Инф. № подл.	Подпись и дата	Взам. инф. №	Инф. № дубл.	Подп. и дата
68193	21.12.88			
Изн	Лист	№ докум.	Подп.	Дата
Разраб.	Костин			21.05.91
Проб.	Бабровский			27.05.91
Т.контр.				
Н.контр.	Бояшинова			16.06.91
Умб.	Чирков			22.06.91

Копировал


Н. Ковалев

2506-655.003

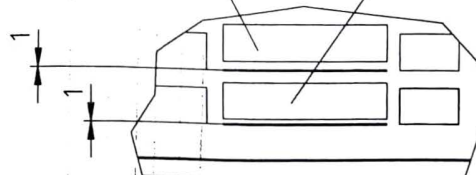



1. Влажность пиломатериала не более 25 %.Сортность не ниже третьего по ГОСТ8486-86.Контролировать поверхности упора по контрольному образцу внешнего вида.Контроль визуальный.
2. Допускается применять пиломатериалы лиственных пород по ГОСТ 2695-83.
3. Неуказанные предельные отклонения размеров:  $\pm \frac{IT17}{2}$ .
- ① 4. На поверхности древесины не допускается обзол и червоточины.

ЕСКД

					2506-655.003				
1	-	000.000.99.02. 19.11.02							
Изм	Лист	№ докум.	Подп.	Дата	Упор				
Разраб.		Костин	<i>КС</i>	10.09.91					
Проб.		Бобровский	<i>ББ</i>	19.07.92					
Т.кентр.									
Изм.онтр.		Большакова	<i>ББ</i>	20.09.92	Сосна-3-ГОС8486-86				
Утв.		Чирков	<i>ЧЧ</i>	23.09.92					
					Лист		Масса		Масштаб
							0,2		1:1
					Лист		Листов		1
									

Инд. № подл.	Подпись и дата	Взам инд. №	Инд. № дубл.	Подп. и дата
62286	11.04.84			



- |           |              |                 |       |                           |  |           |   |        |         |
|-----------|--------------|-----------------|-------|---------------------------|--|-----------|---|--------|---------|
|           |              |                 |       | 2506-530.004 <sup>①</sup> |  |           |   |        |         |
| 1         | -            | 000 00 359 0246 |       | 00 02 00                  |  |           | Лит.  | Масса  | Масштаб |
| Изм       | Лист         | № докум.        | Подп. | Дата                      |  |           |   |        |         |
| Разр.     | Костин       |                 |       | 21.09                     |  |           |   | 0.05   | 1:1     |
| Проб.     | Байраковский |                 |       | 23.09                     |  |           |   |        |         |
| Т.контр.  |              |                 |       |                           |  |           | Лист  | Листов |         |
| И.контр.  | Починаев     |                 |       | 21.09                     |  |           |  |        |         |
| Учб.      | Чирков       |                 |       | 21.09                     |  |           |   |        |         |
| Копировал |              |                 |       |                           |  | Формат А2 |   |        |         |

Формат	Зона	Поз.	Обозначение	Наименование	Кол.	Примечание
				Документация		
A1			2506-655.010СБ	Сборочный чертеж		
				Детали		
Б4	1		2506-655.004	Брус		
				Доска-2-сосна-		
				ГОСТ 8486-86		
				75±0,8x100±0,8x145±1,2	9	0,6 кг
			Переменные данные для исполнений			
				2506-655.010		
				Детали		
Б4	2		2506-655.005	Набор досок		
				Доска-2-сосна-		
				ГОСТ 8486-86		
				25±0,5x1170±3x1170±3	1	17 кг
Б4	3		2506-655.006	Планка		
				Доска-2-сосна-		
				ГОСТ 8486-86		
				25±0,5x100±0,8x1170±3	3	1,5 кг

2	-	000.00696.98	ЛК-2	04.11.98
1	Вне	000.00267.98	См. 12.06.98	
Изм	Лист	N° докум.	Подп.	Дата
Разраб.	Костин		РК	22.05.98
Пров.	Бобровский		Вели	24.05.98
Н. контр.	Большакова		А.Болш	16.06.98
УТВ.	Чирков			16.06.98

2506-655.010

Поддон

Лит.	Лист	Листов
	1	34



И. Копир А.Болш

Инв.№ подл. Подп. и дата

Взам. инв.№ Инв.№ подл. Подп. и дата

08193 11.17.08.97

Инв.№ подл.	Подп. и дата	Взам.инв.№	Инв.№ дудл.	Подп. и дата
68193	14.11.88			

Формат	Зона	Поз.	Обозначение	Наименование	Кол.	Примечание
Б4		4	2506-655.007	Планка Доска-2-сосна- ГОСТ8486-86 25±0,5X145±1,2x1170±3	3	2,1 кг
				Стандартные изделия		
		5		Гвозди К4х100 ГОСТ4028-63	0,5	кг
		6		Гвозди К2,5х60 ГОСТ4034-63	0,3	кг
				2506-655.010-01		
				Детали		
Б4		2	2506-655.015	Набор досок Доска-2-сосна- ГОСТ8486-86 25±0,5x1130±3x1210±3	1	17 кг
Б4		3	2506-655.016	Планка Доска-2-сосна- ГОСТ8486-86 25±0,5X100±0,8x1210±3	3	1,5 кг

Инв.№	Лист	№ докум.	Подп.	Дата

2506-655.010

Лист  
2

Инв.№ подл.	Подп. и дата	Взам.инв.№	Инв.№ докл.	Подп. и дата
68193	24.11.92			

Формат	Зона	Поз.	Обозначение	Наименование	Кол.	Примечание
Б4		4	2506-655.017	Планка Доска-2-сосна- ГОСТ8486-86 25±0,5X145±1,2x1130±3	3	2,1 кг
				Стандартные изделия		
		5		Гвозди К4х100 ГОСТ4028-63	0,5	кг
		6		Гвозди К2,5х60 ГОСТ4034-63	0,3	кг
				② 2506-655.010-02		
				② Детали		
Б4		2	2506-655.018	Набор досок Доска-2-сосна- ГОСТ8486-86 25±0,5х900±3х1150±3	1	13 кг
Б4		3	2506-655.019	Планка Доска-2-сосна- ГОСТ8486-86 25±0,5X100±0,8x1150±3	3	1,4 кг

2	—	000.00696.98	М.Р.	24.11.92
Изм.	Лист	№ докум.	Подп.	Дата

2506-655.010

Лист  
3







1. ~~Производительность = 800 кг.~~

1. Грузоподъемность — 800 кг.
2. Влажность пиломатериала не более 25 %. Сортность не ниже второго по ГОСТ 8486-86. Контролировать поверхность поддона по контрольному образцу внешнего вида. Контроль визуальный.
3. Допускается применять пиломатериалы лиственных пород по ГОСТ 2695-83.
4. \* Размеры для справки.
5. Неуказанные предельные отклонения размеров:  $\pm \frac{IT16}{2}$ .
6. Поддон собрать на гвоздях поз. 5.6. Выступающие концы досок обрезать и утопить в древесину.
7. Допускается бруски поз. 1 изготавливать наборными по высоте. Наборные детали брусков скрепить гвоздями КЗх80 или КЗ,х90 или К4х100 по ГОСТ 4028-83 выступающие концы гвоздей загнуть и утопить в древесину. Для скрепления использовать не менее двух гвоздей.
- 3-я. На деталях из древесины не допускается обдел и червоточины.
- 4-я. Допускается в наборе досок поз. 2 использовать доски толщиной 19 или 22 мм по ГОСТ 8486-86 или по ГОСТ 2695-83.
- 5-я. На двух нарезных противоопорных сторонах поддона на досках поз. 1 нанести маркировку в соответствии с международным стандартом по идентификации пиломатериалов ИСО. Допускается поверхность нарезных маршировки, предпочтительно промаркировать.

6	—	000 00327.42	2400	18.05.17
5	—	000 00357.03	2400	18.05.17
4	—	000 00229.94	2400	18.05.17
3	—	000 00254.75	2400	18.05.17
2	—	000 00598.24	2400	18.05.17
1	2200	000 00257.84	2400	18.05.17
Изм/Лист	№ докум.	Подп.	Дого	
Разоб.	Костин	Рос	22.05.17	
Проб.	Бобровский	Аленин	30.05.17	
И.контр.	Березина	Василь	06.06.17	
Зна	Чирков	В	18.06.17	

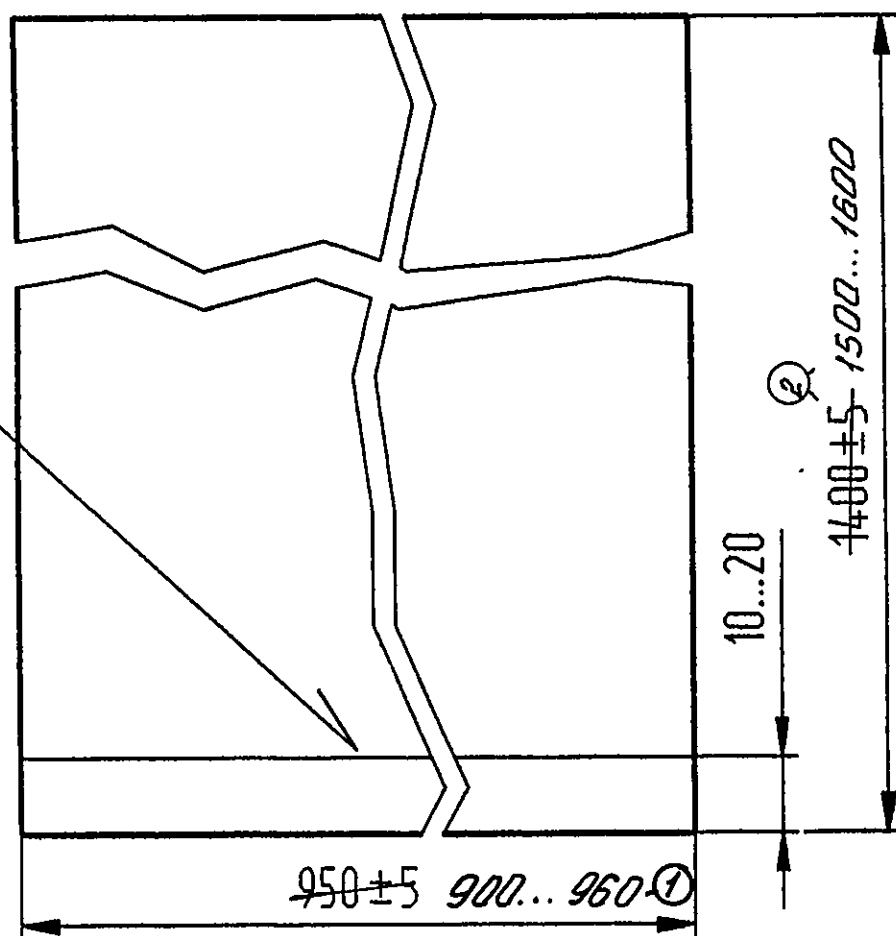
Page 10

Сборный чертеж


 ԲԱՐՈՋԱՆԱԿԱՆ ԳԻՏՈՒԹՅԱՆ  
 ԿՐԹԱԿԱՆ ԿԵՆՏՐՈՆ

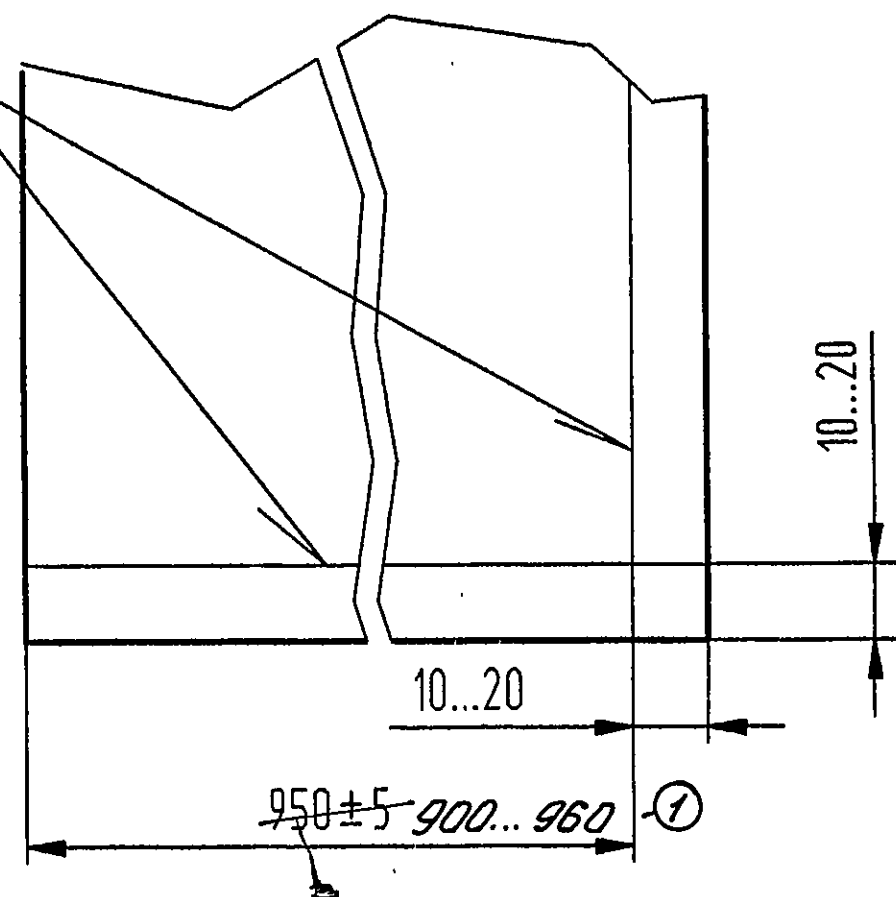
110'559-9052

Сварной шов



Вариант


Сварной шов



1. Сварные швы не должны иметь прожогов, непроваров, морщин, перекосов.
2. Допускается изготовление пакета из пленки полиэтиленовой (см. вариант)  $S=0,08...0,2$  мм.
3. Допускается рукав  $S=0,08...0,2$  мм.
4. Допускается изготовление пакета составным с последующей сваркой его частей.

③-5. Материал заменитель: пленка полиэтиленовая Та или На, или Ста, или Ска, или Сма, или Сика, или Ва, или В, а рукав, 0,15 ГОСТ 10354-82.

ЕСКД

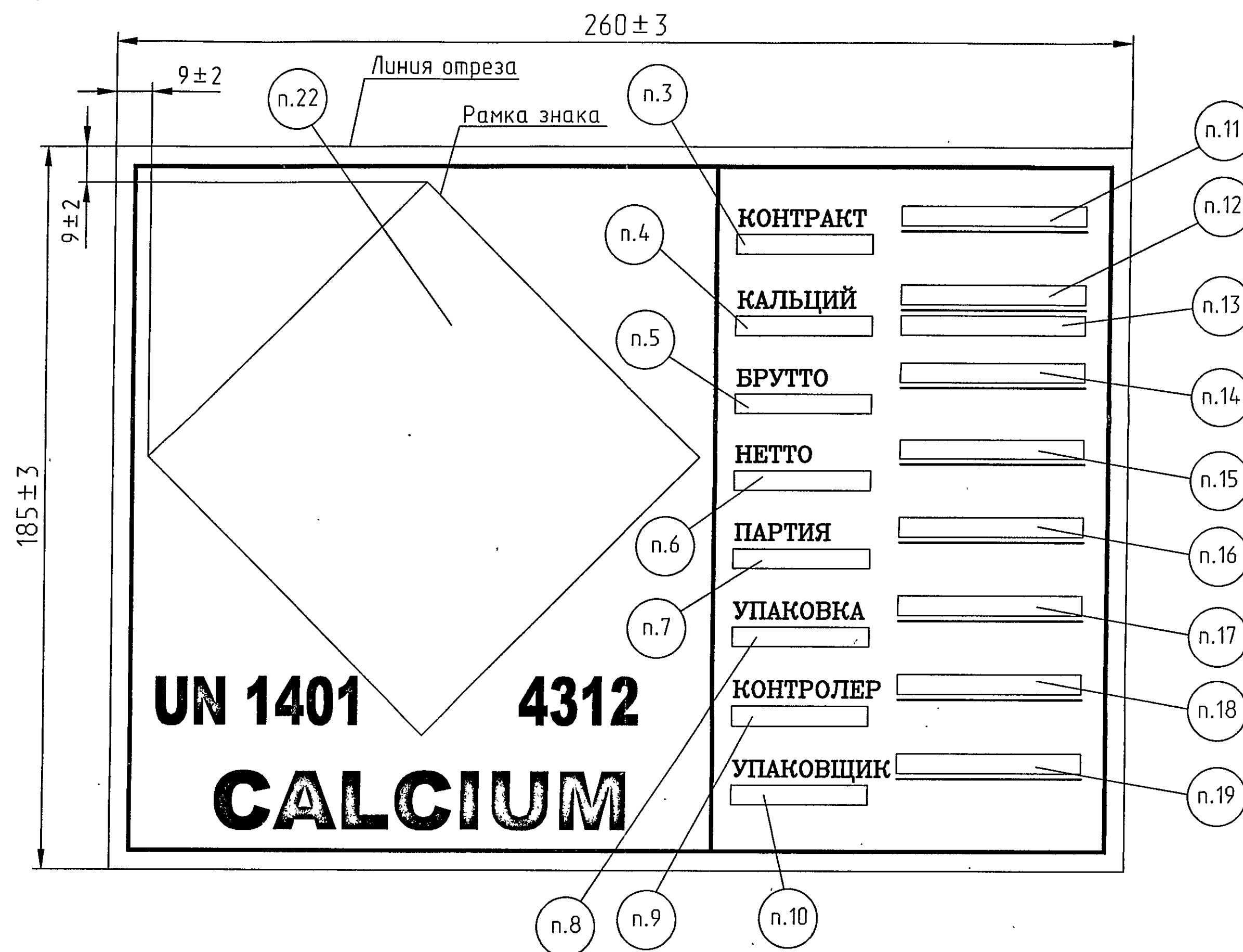
2506-655.011								
3	—	000.00452.01	Мас	1907.0	ПАКЕТ	Лит.	Масса	Масштаб
2	—	000.00399.97	Рис	1907.97				
1	—	000.00267.97	Черч	1906.97				
						Лист	Листов	1
Изм	Лист	№ докум.	Подп.	Дата	Пленка полиэтиленовая, Ма, рукав, 0,15 ГОСТ 10354-82 (3)			
Разраб.		Костин	Рис	1906.96				
Проб.		Бабровский	Рис	07.95				
Т.контр.								
Н.контр.		Понимарева	Рис	07.95				
Умб.		Чирков	Рис	07.95				

Копировал:

Формат А3

№, № подл.	Подпись и дата	Взам. инв. №	Инв. № дубл.	Подп. и дата
08193	23.08.96			

710'559-905Z



- Допускается изготовление этикетки на бумаге с самоклеющейся основой. Фирма-производитель материала-Gerber Edge, США. Допускается использовать пленки производства других фирм, имеющей аналогичные параметры.
- Этикетку изготовить типографским способом по образцу. Надписи маркировать темным цветом на светлой поверхности и светлым на темной.
- Маркировать надпись:
  - на английском языке "CONTRACT";
  - на немецком языке "VERTRAG".
- Маркировать надпись:
  - на английском языке "CALCIUM";
  - на немецком языке "CALCIUM".
- Маркировать надпись:
  - на английском языке "BRUTTO";
  - на немецком языке "BRUTTO".
- Маркировать надпись:
  - на английском языке "NETTO";
  - на немецком языке "NETTO".
- Маркировать надпись:
  - на английском языке "LOT";
  - на немецком языке "CHARGE".
- Маркировать надпись:
  - на английском языке "PACKAGE";
  - на немецком языке "VERPACKUNG".
- Маркировать надпись:
  - на английском языке "INSPECTOR";
  - на немецком языке "KONTROLLEUR".
- Маркировать надпись:
  - на английском языке "PACKER";
  - на немецком языке "VERPACKER".
- Маркировать номер контракта.
- Маркировать наименование продукции на русском языке в соответствии с контрактом.

21. По пунктам 3,4,5,6,7,8,9,10 надписи маркировать в зависимости от требований потребителя.

22. Маркировать знак "ОПАСНО ПРИ УВЛАЖНЕНИИ"-100x100 по ГОСТ 19433-88. Надпись и классификационный шифр на знаке выполнить в соответствии с ГОСТ 19433-88. Высота букв и цифр не менее 12 мм.

23. Допускается линию отреза и рамку знака при изготовлении этикетки не воспроизводить.

13. В зависимости от требований потребителя маркировать наименование продукции на языке указанном в контракте.

14. Маркировать массу брутто.

15. Маркировать массу нетто.

16. Маркировать номер партии.

17. Маркировать номер упаковки.

18. Маркировать штамп контролера или подпись контролера и дату упаковки.

19. Маркировать штамп упаковщика или подпись упаковщика и дату упаковки.

20. Маркировку по пунктам 11,12,13,14,15,16,17,18,19 производить после упаковки продукции при помощи шариковой ручки или штампа, или машинописного устройства. Высота шрифта 3...6 мм.

ЕСКД

2506-655.014					
З	Зам.	00000028.04	16.01.04	Лит.	Масса
Изм	Лист	№ докум.	Подп.	Дата	Масштаб
Разраб.	Костин	12.01.04	12.01.04	0,004	1:1
Проб.	Щеин	12.01.04	12.01.04	Лист	Листов 1
Т.контр.					
Н.контр.	Пономарева	12.01.04	12.01.04	Бумага этикеточная	
Умб.	Бабровский	12.01.04	12.01.04	ГОСТ 7625-86	
				0А0"МСЗ"	
				Формат А2	

Копировал:

Н. Косовский 13.01.04

Инд. N подл.	Подп. и дата	Взам. инд. N	Инд. N дубл.	Подп. и дата
68193	16.01.04			

Изм.	Лист	N докум.	Подп.	Дата
Разраб.	Костин			12.01.04
Пров.	Шевн			12.01.04
Н.контр.	Пономарева			16.01.04
Утв.	Бобровский			15.01.04

Лит.	Лист	Листов
	1	2

2506-655.020	
Упаковка	
0AO"MC3"	

Формат	Зона	Поз.	Обозначение	Наименование	Кол.	Примечание
				Документация		
A1			2506-655.020СБ	Сборочный чертеж		
				Детали		
A3	1		2506-655.011	Пакет	1	
A2	2		2506-655.014	Этикетка	2	
				Стандартные изделия		
	4			Пломба 10/65	1	см.
				ОСТ 32.68-84		2506-655.020СБ
						n.1 Т.Т.
				Прочие изделия		
	6			Барабан с открывающейся		1 шт. допуск.
				крышкой		замена на
				UN1A2/Y276/S/.../PL/		поз.7
				COBRO 378/VLS		изготовитель
						Польша

Копировал

Формат А4

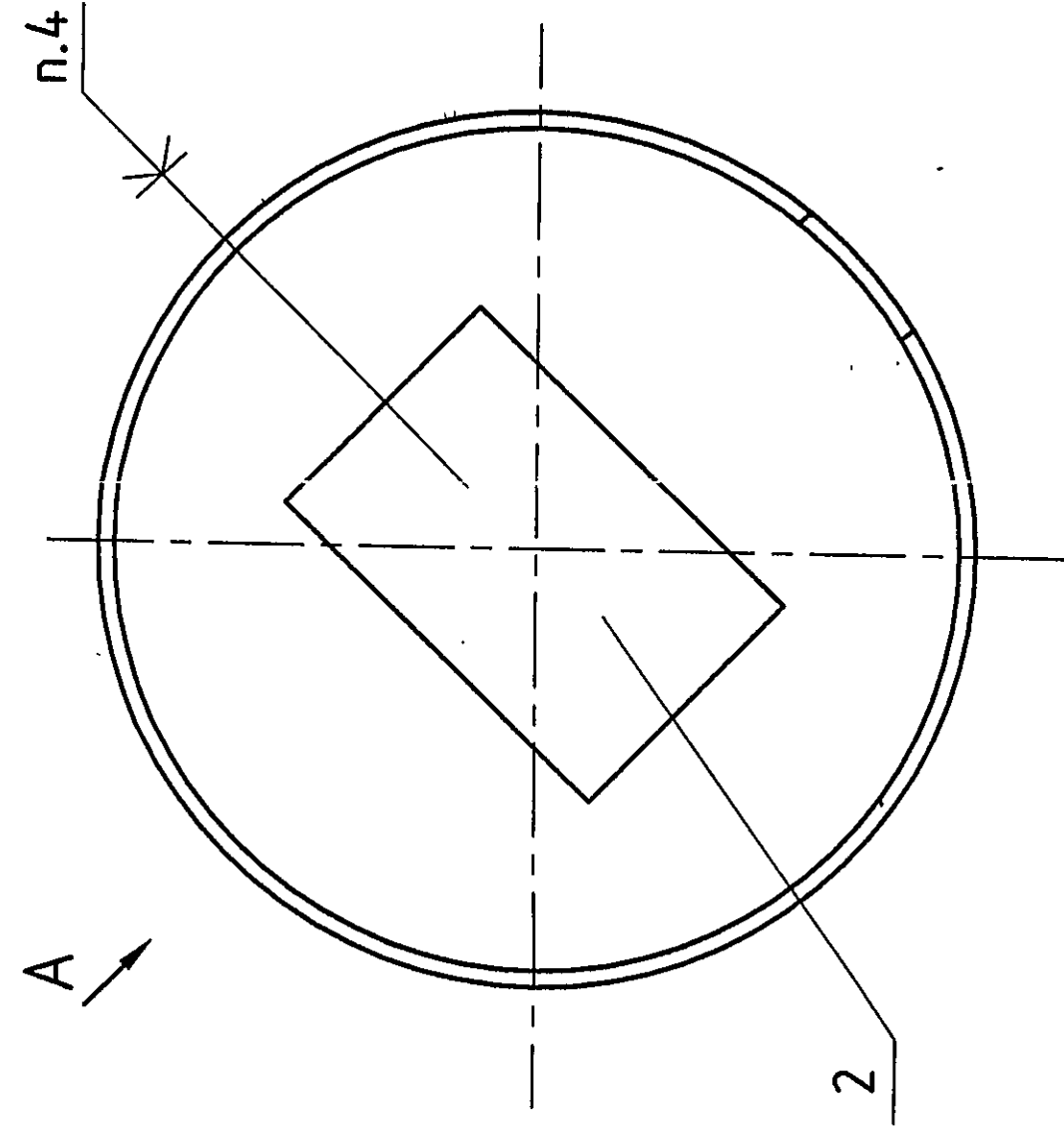
Инв. N подл.	Подп. и дата	Взам. инв. N	Инв. N докл.	Подп. и дата
68193	14.01.04			

Формат	Зона	Поз.	Обозначение	Наименование	Кол.	Примечание
		7		Барабан с открывающейся крышкой DN213		1 шт. допуск.
				UN1A2/X/260 к2/S/...		замена на
				CZ/VLO 215 1096		поз.6
						изготовитель
						Чешская
						Республика
				Материалы		
		8		Проволока 0,5-Т-	0,3	м
				12X18H10TГОСТ18143-72		см.
						2506-655.020СБ
						п.1 Т.Т.
		9		Шпагат	0,4	м
				ГОСТ17308-82		

3	Зам	000.00028.04	Подп.	Дата
Изм.	Лист	N докум.	Подп.	Дата

2506-655.020

				101015072	66189
Инд.№ подл.	Взам.инд.№	Инд.№ угод.	Инд.№ подл.	Инд.№ подл.	Инд.№ подл.



7.4

1. Допускается использовать проболку 0,5Т...0,8Т 12Х18Н10Т ГОСТ 18143-72 и пломбу 10/6,7 ТУ 480-00-2949526-027/89 или пломбу полиэтиленовую 3091,0289,000.
2. \*Размеры для справок.
3. Продукция помещается в полиэтиленовый пакет поз.1. Открытый край пакета завязать шпагатом поз.9.
4. Клей ПВА ГОСТ 18992-80 или клей 88-Н ТУ 38 1051061-82, или жидкое натриевое стекло по ГОСТ13078-81.
5. После загрузки продукции и герметизации барабана в заюк установить фиксатор, который поставляется в комплекте с барабаном.
6. При использовании этикетки поз. 2 изготовленной на самоклеющейся основе клей по п. 4 не применять.

ЕСКД

[illegible]

Копировал

④