

Инв. № подл.	Подп. и дата	Взам. инв. №	Инв. № дубл.	Подп. и дата
85885	28.15.12.17	85885		

CRC: 762652D1

Ящик
транспортный

ПАО "МСЗ"

Инв. № подл.	Подп. и дата	Взам. инв. №	Инв. № дубл.	Подп. и дата
85885	24.12.14	85885		

Формат А4

[illegible]

CRC. 762652D1

Инв. № подл.	Подп. и дата	Взам. инв. №	Инв. № дубл.	Подп. и дата
85885	22.12.17	85885		

268.00.00

Лист

11

Копировал

Формат А4

Формат	Зона	Поз.	Обозначение	Наименование	Кол.	Примечание
			<u>Переменные данные для исполнений</u>			
				268.00.00		
				Детали		
БЧ		4	268.00.01	Стенка торцевая	2	0,16 кг,см.
				Доска -2-сосна -		268.00.00СБ
				ГОСТ 8486-86		п.2 ТТ
				(16±0,6)х(140±1,3)х(140±1,3)		
БЧ		5	268.00.02	Стенка боковая	2	2,8 кг,см.
				Доска -2-сосна -		268.00.00СБ
				ГОСТ 8486-86		п.2 ТТ
				(16±0,6)х(140±1,3)х(2500±6)		
БЧ		6	268.00.03	Щит	2	3,4 кг,см.
				Доска -2-сосна -		268.00.00СБ
				ГОСТ 8486-86		п.1 ТТ
				(16±0,6)х(172±1,3)х(2500±6)		
БЧ		7	268.00.04	Планка	4	0,07 кг
				Доска -2-сосна -		
				ГОСТ 8486-86		
				(16±0,6)х(50±0,8)х(172±1,3)		
БЧ		8	268.00.05	Планка	8	0,1 кг,см.
				Доска -2-сосна -		268.00.00СБ
				ГОСТ 8486-86		п.1 ТТ
				(16±0,6)х(50±0,8)х(238±1,3)		
БЧ		9	268.00.06	Планка	4	0,21 кг
				Доска -2-сосна -		
				ГОСТ 8486-86		
				(50±0,8)х(50±0,8)х(172±1,3)		
			Распечатано с ДЭ ДОС ID: 8329		CRC:	762652D1

Инв. № подл.	Подп. и дата	Взам. инв. №	Инв. № дубл.	Подп. и дата
85885	20.15.12.17	85885		

4	Зам.	000.01321.17		
Изм	Лист	№ докум.	Подп.	Дата

268.00.00

Лист
2

Формат	Зона	Поз.	Обозначение	Наименование	Кол.	Примечание
Б4		10	268.00.07	Планка	16	0,02 кг
				Доска -2-сосна -		
				ГОСТ 8486-86		
				(15±0,6)х(15±0,6)х(140±1,3)		
А4		11	268.00.08	Ложемент	8	
				268.01.00		
				Детали		
Б4		4	268.00.01	Стенка торцевая	2	0,16 кг,см.
				Доска -2-сосна -		268.00.00СБ
				ГОСТ 8486-86		п.2 ТТ
				(16±0,6)х(140±1,3)х(140±1,3)		
Б4		5	268.00.02-01	Стенка боковая	2	1,7 кг,см.
				Доска -2-сосна -		268.00.00СБ
				ГОСТ 8486-86		п.2 ТТ
				(16±0,6)х(140±1,3)х(2300±6)		
Б4		6	268.00.03-01	Щит	2	3,2 кг,см.
				Доска -2-сосна -		268.00.00СБ
				ГОСТ 8486-86		п.1 ТТ
				(16±0,6)х(172±1,3)х(2300±6)		
Б4		7	268.00.04	Планка	4	0,07 кг
				Доска -2-сосна -		
				ГОСТ 8486-86		
				(16±0,6)х(50±0,8)х(172±1,3)		
Б4		8	268.00.05	Планка	8	0,1 кг,см.
				Доска -2-сосна -		268.00.00СБ
				ГОСТ 8486-86		п.1 ТТ
				(16±0,6)х(50±0,8)х(238±1,3)		
Распечатано с ДЭ ДОС ID: 8329					CRC:	762652D1

Инв. № подл.	Подп. и дата	Инв. № докл.	Подп. и дата	Взам. инв. №	Инв. № докл.	Подп. и дата
85885	20.15.12.17	85885		85885		

4	Зам.	000.01321.17		
Изм	Лист	№ докум.	Подп.	Дата

268.00.00

Лист
3

Инв. № подл.	Подп. и дата	Взам. инв. №	Инв. № дубл.	Подп. и дата
85885	20.15.12.17	85885		
4	Зам.	000.01321.17		
Изм	Лист	№ докум.	Подп.	Дата

Формат	Зона	Поз.	Обозначение	Наименование	Кол.	Примечание
Б4		9	268.00.06	Планка	4	0,21 кг
				Доска -2-сосна -		
				ГОСТ 8486-86		
				(50±0,8)х(50±0,8)х(172±1,3)		
Б4		10	268.00.07	Планка	16	0,02 кг
				Доска -2-сосна -		
				ГОСТ 8486-86		
				(15±0,6)х(15±0,6)х(140±1,3)		
А4		11	268.00.08	Ложемент	8	
				268.02.00		
				Детали		
Б4		4	268.00.01-01	Стенка торцевая	2	0,2 кг,см.
				Доска -2-сосна -		268.00.00СБ
				ГОСТ 8486-86		п.2 ТТ
				(16±0,6)х(160±1,3)х(160±1,3)		
Б4		5	268.00.02-02	Стенка боковая	2	1,7 кг,см.
				Доска -2-сосна -		268.00.00СБ
				ГОСТ 8486-86		п.2 ТТ
				(16±0,6)х(160±1,3)х(3050±7)		
Б4		6	268.00.03-02	Щит	2	4,7 кг,см.
				Доска -2-сосна -		268.00.00СБ
				ГОСТ 8486-86		п.1 ТТ
				(16±0,6)х(192±1,3)х(3050±7)		
Б4		7	268.00.04-01	Планка	4	0,08 кг
				Доска -2-сосна -		
				ГОСТ 8486-86		
				(16±0,6)х(50±0,8)х(192±1,3)		
			Распечатано с ДЗ ДОС ID: 8329		CRC:	762652D1
268.00.00						Лист
						4

Инв. № подл.	Подп. и дата	Взам. инв. №	Инв. № дубл.	Подп. и дата
85885	15.12.17	85885		
4	Зам.	000.01321.17		
Изм	Лист	№ докум.	Подп.	Дата

Инв. № подл.	Подп. и дата	Взам. инв. №	Инв. № дубл.	Подп. и дата
85885	15.12.17	85885		
4	Зам.	000.01321.17		
Изм	Лист	№ докум.	Подп.	Дата

Инв. № подл.	Подп. и дата	Взам. инв. №	Инв. № дубл.	Подп. и дата
85885	15.12.17	85885		
4	Зам.	000.01321.17		
Изм	Лист	№ докум.	Подп.	Дата

Формат	Зона	Поз.	Обозначение	Наименование	Кол.	Примечание
Б4		8	268.00.05-01	Планка	8	0,1 кг,см.
				Доска -2-сосна -		268.00.00СБ
				ГОСТ 8486-86		п.1 ТТ
				(16±0,6)х(50±0,8)х(258±1,3)		
Б4		9	268.00.06-01	Планка	4	0,24 кг
				Доска -2-сосна -		
				ГОСТ 8486-86		
				(50±0,8)х(50±0,8)х(192±1,3)		
Б4		10	268.00.07-01	Планка	16	0,02 кг
				Доска -2-сосна -		
				ГОСТ 8486-86		
				(15±0,6)х(15±0,6)х(160±1,3)		
А4		11	268.00.08-01	Ложемент	8	
				268.03.00		
				Детали		
Б4		4	268.00.01	Стенка торцевая	2	0,16 кг,см.
				Доска -2-сосна -		268.00.00СБ
				ГОСТ 8486-86		п.2 ТТ
				(16±0,6)х(140±1,3)х(140±1,3)		
Б4		5	268.00.02-03	Стенка боковая	2	1,7 кг,см.
				Доска -2-сосна -		268.00.00СБ
				ГОСТ 8486-86		п.2 ТТ
				(16±0,6)х(140±1,3)х(2230±6)		
Б4		6	268.00.03-03	Щит	2	3,1 кг,см.
				Доска -2-сосна -		268.00.00СБ
				ГОСТ 8486-86		п.1 ТТ
				(16±0,6)х(172±1,3)х(2230±6)		
			Распечатано с ДЗ ДОС ID 8329		CRC:	762652D1

268.00.00

Лист
5

Формат	Зона	Поз.	Обозначение	Наименование	Кол.	Примечание
Б4		7	268.00.04	Планка Доска -2-сосна - ГОСТ 8486-86 (16±0,6)х(50±0,8)х(172±1,3)	4	0,07 кг
Б4		8	268.00.05	Планка Доска -2-сосна - ГОСТ 8486-86 (16±0,6)х(50±0,8)х(238±1,3)	8	0,1 кг, см. 268.00.00СБ п.1 ТТ
Б4		9	268.00.06	Планка Доска -2-сосна - ГОСТ 8486-86 (50±0,8)х(50±0,8)х(172±1,3)	4	0,21 кг
Б4		10	268.00.07	Планка Доска -2-сосна - ГОСТ 8486-86 (15±0,6)х(15±0,6)х(140±1,3)	16	0,02 кг
А4		11	268.00.08-02	Ложемент 268.04.00 Детали	8	
Б4		4	268.00.01	Стенка торцевая Доска -2-сосна - ГОСТ 8486-86 (16±0,6)х(140±1,3)х(140±1,3)	2	0,16 кг, см. 268.00.00СБ п.2 ТТ
Б4		5	268.00.02	Стенка боковая Доска -2-сосна - ГОСТ 8486-86 (16±0,6)х(140±1,3)х(2500±6)	2	2,8 кг, см. 268.00.00СБ п.2 ТТ
			Распечатано с ДЭ ДОС ID: 8329		CRC:	762652D1

Инв. № подл.	Подп. и дата	Взам. инв. №	Инв. № дубл.	Подп. и дата
85885	2024.15.12.17	85885		

4	Зам.	000.01321.17		
Изм	Лист	№ докум.	Подп.	Дата

268.00.00

Лист
6

Инв. № подл.	Подп. и дата	Взам. инв. №	Инв. № дубл.	Подп. и дата
85885	20.12.17	85885		

Формат	Зона	Поз.	Обозначение	Наименование	Кол.	Примечание
Б4		6	268.00.03	Щит	2	3,4 кг, см.
				Доска -2-сосна -		268.00.00СБ
				ГОСТ 8486-86		п.1 ТТ
				(16±0,6)х(172±1,3)х(2500±6)		
Б4		7	268.00.04	Планка	4	0,07 кг
				Доска -2-сосна -		
				ГОСТ 8486-86		
				(16±0,6)х(50±0,8)х(172±1,3)		
Б4		8	268.00.05	Планка	8	0,1 кг, см.
				Доска -2-сосна -		268.00.00СБ
				ГОСТ 8486-86		п.1 ТТ
				(16±0,6)х(50±0,8)х(238±1,3)		
Б4		9	268.00.06	Планка	4	0,21 кг
				Доска -2-сосна -		
				ГОСТ 8486-86		
				(50±0,8)х(50±0,8)х(172±1,3)		
Б4		10	268.00.07	Планка	16	0,02 кг
				Доска -2-сосна -		
				ГОСТ 8486-86		
				(15±0,6)х(15±0,6)х(140±1,3)		
А4		11	268.00.08-03	Ложемент	8	
				268.05.00		
				Детали		
Б4		4	268.00.01	Стенка торцевая	2	0,16 кг, см.
				Доска -2-сосна -		268.00.00СБ
				ГОСТ 8486-86		п.2 ТТ
				(16±0,6)х(140±1,3)х(140±1,3)		
Распечатано с ДЗ ДОС ID: 8329					CRC:	762652D1
4	Зам.	000.01321.17			268.00.00	
Изм	Лист	№ докум.	Подп.	Дата		
						Лист
						7

Инв. № подл.	Подп. и дата	Взам. инв. №	Инв. № дубл.	Подп. и дата
85885	15.12.17	85885		

Инв. № подл.	Подп. и дата	Взам. инв. №	Инв. № дубл.	Подп. и дата
85885	20.12.17	85885		

Формат	Зона	Поз.	Обозначение	Наименование	Кол.	Примечание
				268.06.00		
				Детали		
БЧ		4	268.00.01	Стенка торцевая	2	0,16 кг,см.
				Доска -2-сосна -		268.00.00СБ
				ГОСТ 8486-86		п.2 ТТ
				(16±0,6)х(140±1,3)х(140±1,3)		
БЧ		5	268.00.02-04	Стенка боковая	2	1,7 кг,см.
				Доска -2-сосна -		268.00.00СБ
				ГОСТ 8486-86		п.2 ТТ
				(16±0,6)х(140±1,3)х(1350±4)		
БЧ		6	268.00.03-04	Щит	2	1,9 кг,см.
				Доска -2-сосна -		268.00.00СБ
				ГОСТ 8486-86		п.1 ТТ
				(16±0,6)х(172±1,3)х(1350±4)		
БЧ		7	268.00.04	Планка	4	0,07 кг
				Доска -2-сосна -		
				ГОСТ 8486-86		
				(16±0,6)х(50±0,8)х(172±1,3)		
БЧ		8	268.00.05	Планка	8	0,1 кг,см.
				Доска -2-сосна -		268.00.00СБ
				ГОСТ 8486-86		п.1 ТТ
				(16±0,6)х(50±0,8)х(238±1,3)		
БЧ		9	268.00.06	Планка	4	0,21 кг
				Доска -2-сосна -		
				ГОСТ 8486-86		
				(50±0,8)х(50±0,8)х(172±1,3)		
Распечатано с ДЭ ДОС ID: 8329					CRC:	762652D1
Инв. № подл.	Зам.	000.01321.17	268.00.00			Лист
85885	Изм	Лист				9
	№ докум.	Подп.	Дата			

268.00.08

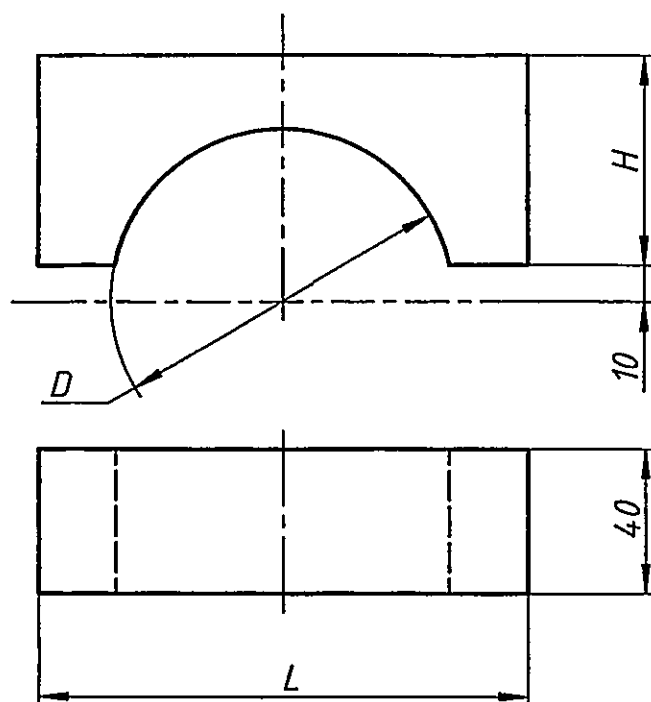


Таблица 1

Размеры в миллиметрах

Обозначение	L	H	D	Масса, кг
268.00.08	136	68	95	0,11
-01	156	78	110	0,14
-02	136	68	75	0,13
-03	136	68	110	0,08

1. Пиломатериал строганный. Влажность древесины не более 20%.
Сортность материала не ниже второго по ГОСТ 8486-86.
Шероховатость поверхностей не ниже $R_{t\max} 500$ мкм по ГОСТ 7016-2013.
2. Неуказанные предельные отклонения размеров: H16, h16, $\pm \frac{IT16}{2}$.

Распечатано с ДЗ DOC_ID: 24960

Версия: 0

CRC: DBF69593

268.00.08

Ложемент

Лит.	Масса	Масштаб
	См. табл.1	-
Лист	Листов	1

Доска -2-сосна - ГОСТ 8486-86

ПАО "МСЗ"

Копировал

Формат А4

Инв. № подл.	Подп. и дата	Взам. инв. №	Инв. № дубл.	Подп. и дата
85885	2017 15.12.17			
Изм.	Лист	№ докум.	Подп.	Дата
Разраб.	Критина	<Подп.>	30.11.2017	
Проб.	Костин	<Подп.>	30.11.2017	
Т.контр.	Здобнов	<Подп.>	12.12.2017	
Н.контр.	Иванова	<Подп.>	14.12.2017	
Утв.	Шеин	<Подп.>	13.12.2017	