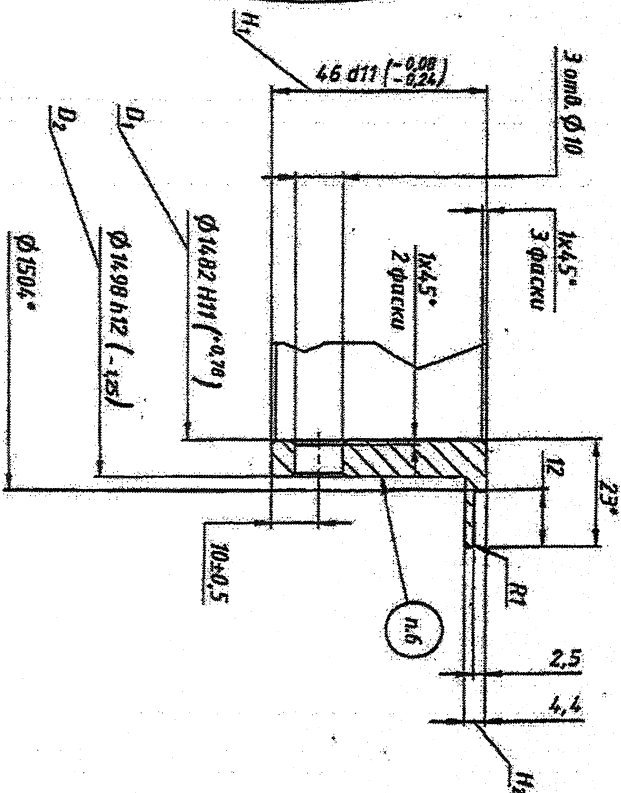


Инв. № подл.	Подп. и дата	Взам. инв. №	Инв. № докл.	Подп. и дата
17020	<i>10.10.14</i>			



1. Допускается изготовить из частей старой вставки шлем С25 ГОСТ 5264-80.
2. Контроль качества основного материала проводить по таблице СГ-6541Б-1.
3. Контроль качества сварных соединений – визуальный и измерительный. Нормы дефектов как для сварных швов МС категории по ПНАЭ Г-7-010-89.
4. Разрезы для справок.
5. Общие допуски по ГОСТ 30893.1-2002, НЧ, НЧ, А1Т14/2.
6. Маркировать обозначение чертежа удобным способом на заготовку 0,3мм шрифтом 4-Пр3 ГОСТ 26.008-85.

7. Металл должен иметь следующие свойства и характеристики:

7.1. Составной материал должен включать в себя следующие хим. составы и мех. свойства, соответствия которым должны быть подтверждены:

7.2. Фактический состав должен соответствовать следующим требованиям:

7.3. Составной материал должен быть подтвержден Директором предприятия, на чье имя поставлен ОТК и заверено печатью предприятия.

[illegible]