

## ПРИЛОЖЕНИЕ 10

(обязательное)

### СПЕКТРЫ ОТВЕТОВ ОТ СЕЙСМИЧЕСКОГО ВОЗДЕЙСТВИЯ

Приложены спектры ответа от сейсмического воздействия уровня ПЗ (0,05g) (рисунок 10.2, 10.3, 10.4, 10.5, 10.6) для вспомогательного реакторного здания АЭС «Куданкулам» блоки 5,6.

При использовании спектров ответа следует иметь в виду, что сейсмическое воздействие прикладывается одновременно в трёх направлениях (горизонтальное воздействие – в двух взаимно перпендикулярных по горизонтали, вертикальное – по вертикали).

Спектры ответа даны для относительного демпфирования 1, 2, 3, 4, 5, 7, 10, и 20 %. Спектры ответа для промежуточных значений относительного демпфирования должны определяться по интерполяции. Спектры ответа для промежуточных отметок должны также определяться по интерполяции.

ZPA – максимальное ускорение строительных конструкций ( $\text{м/с}^2$ ).

Направление координатных осей представлено на рисунке 10.1.

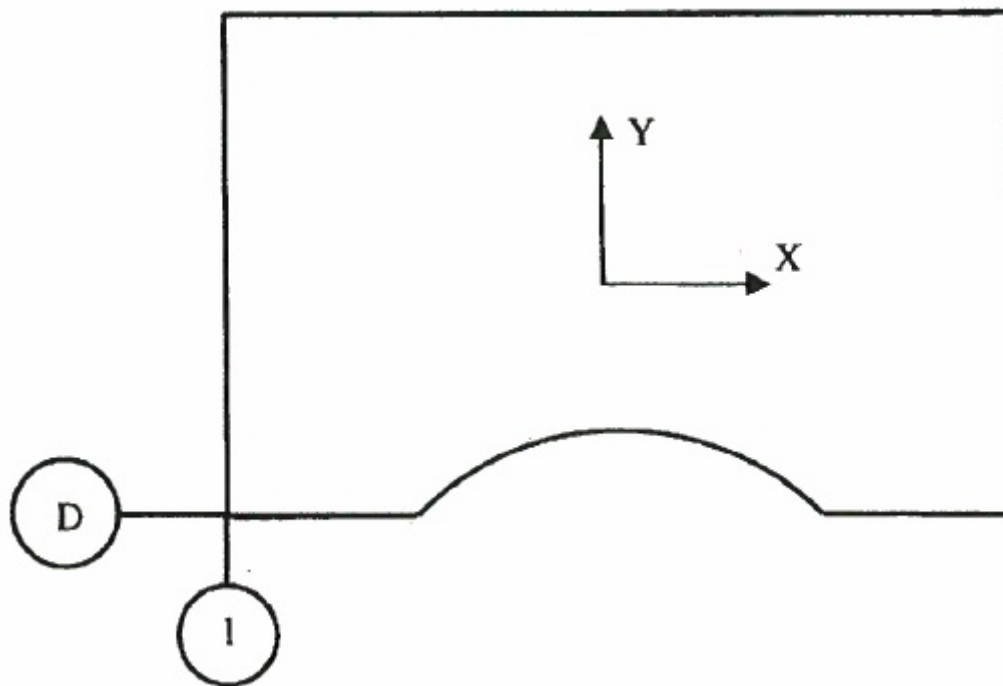


Рисунок 10.1 – Направление координатных осей.

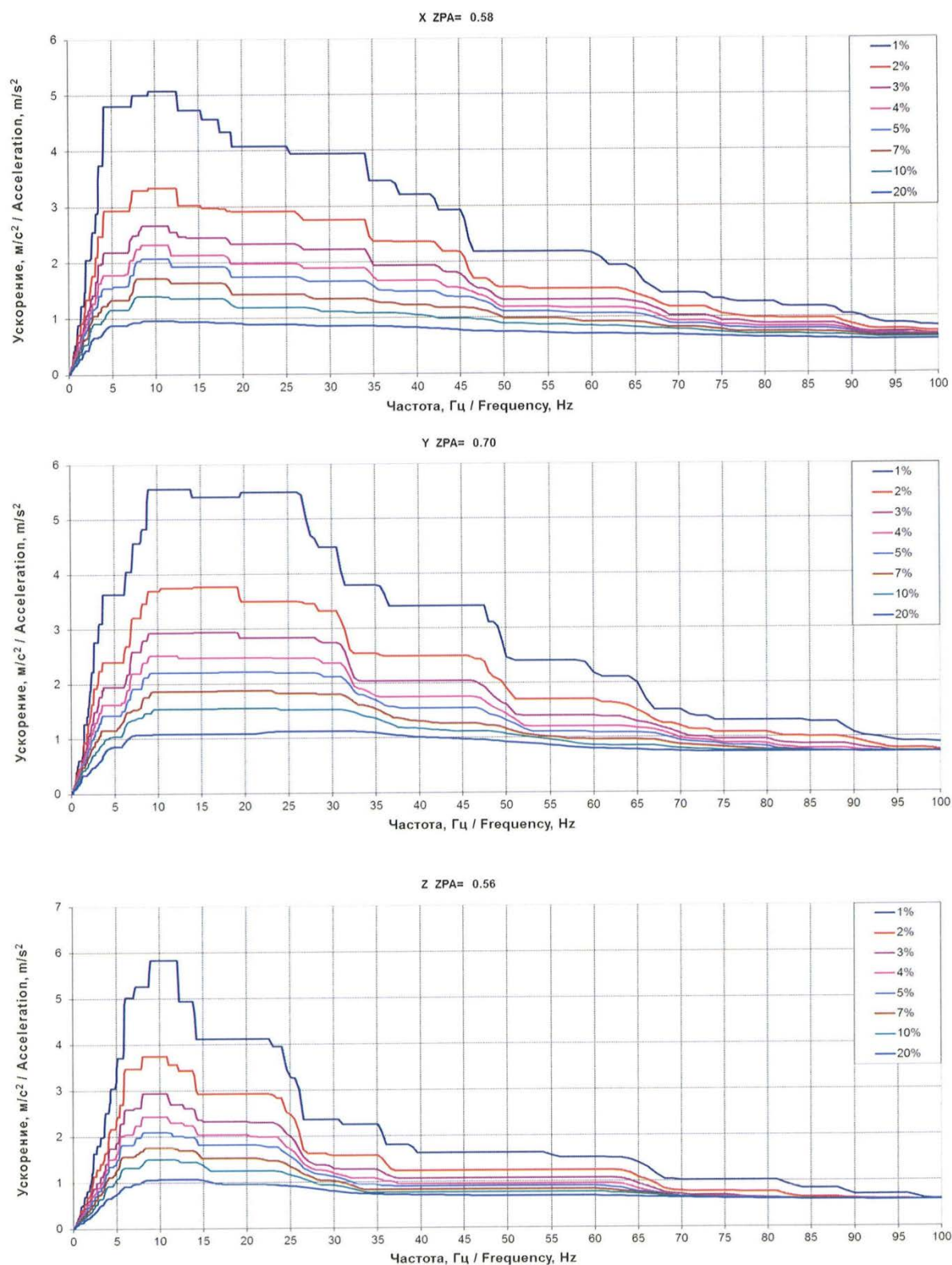


Рисунок 10.2 – Здание УКС. Расширенные огибающие спектры ответа при сейсмическом воздействии уровня ПЗ. Помещения баков кубового остатка и баков сорбентов.  
Отметка минус 3.600 м

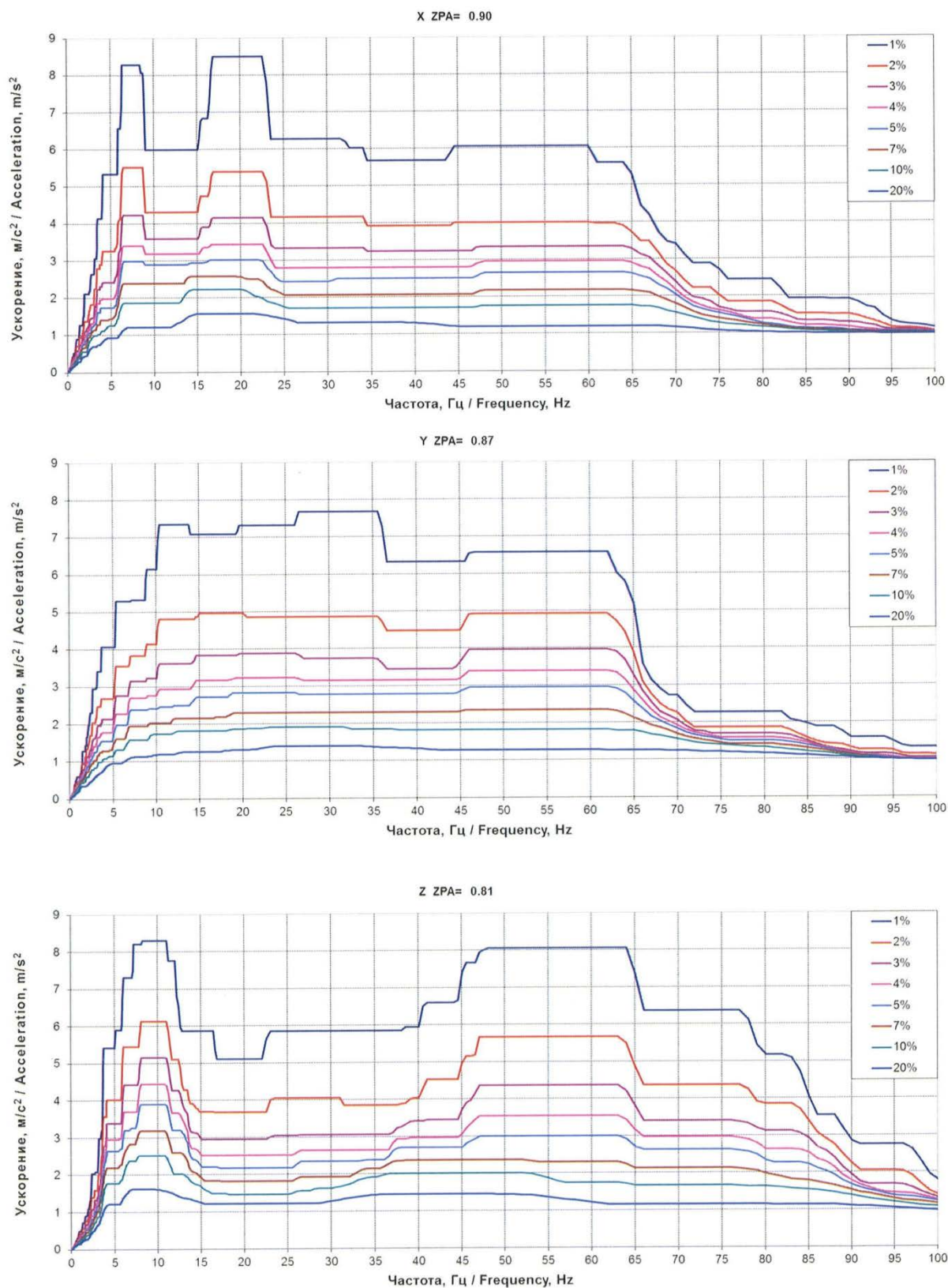


Рисунок 10.3 – Здание УКС. Расширенные огибающие спектры ответа при сейсмическом воздействии уровня ПЗ. Помещения II категории сейсмостойкости. Отметка минус 3.600 м

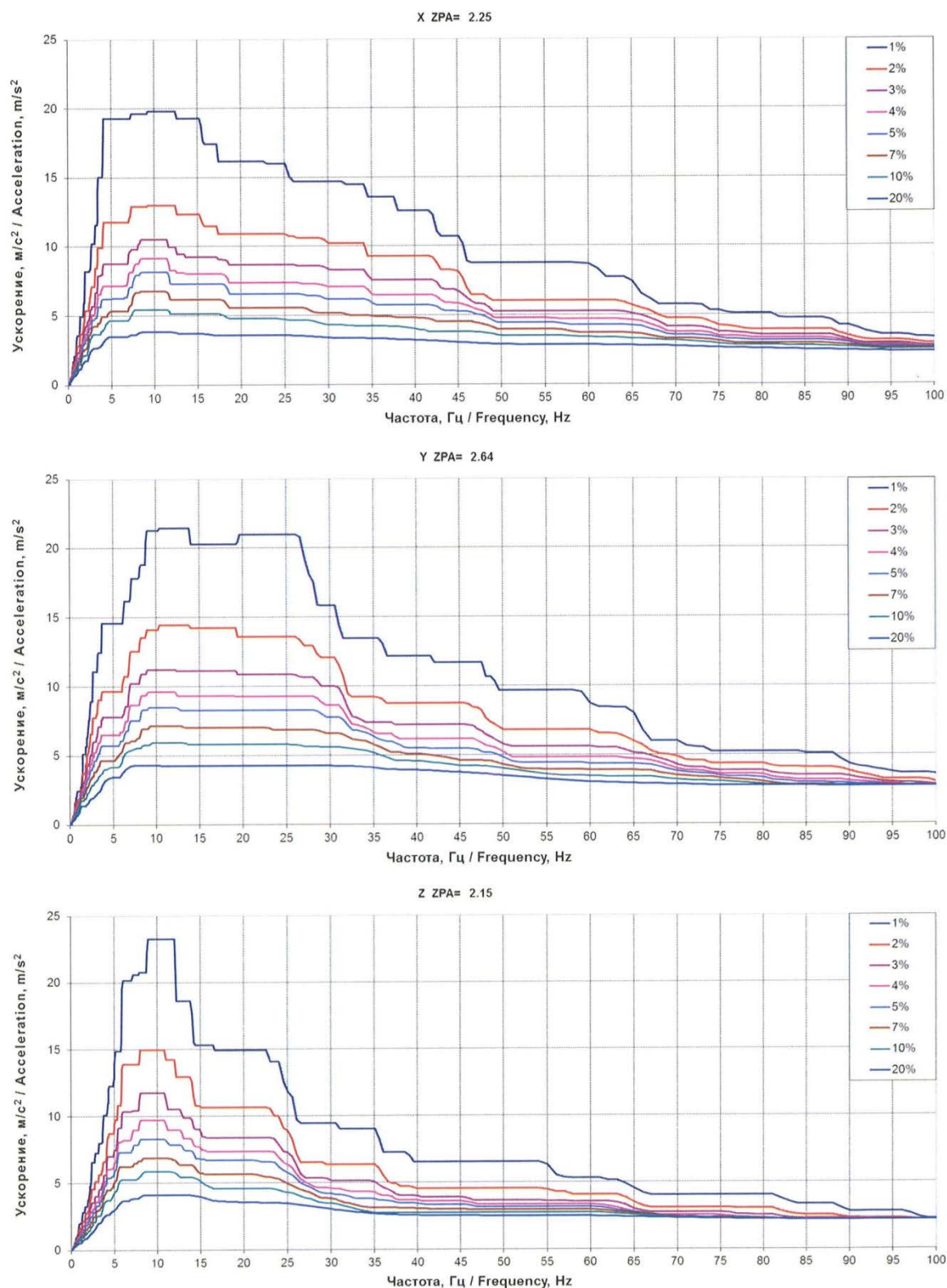


Рисунок 10.4 – Здание УКС. Расширенные огибающие спектры ответа при сейсмическом воздействии уровня МРЗ. Помещения баков кубового остатка и баков сорбентов. Отметка минус 3.600 м

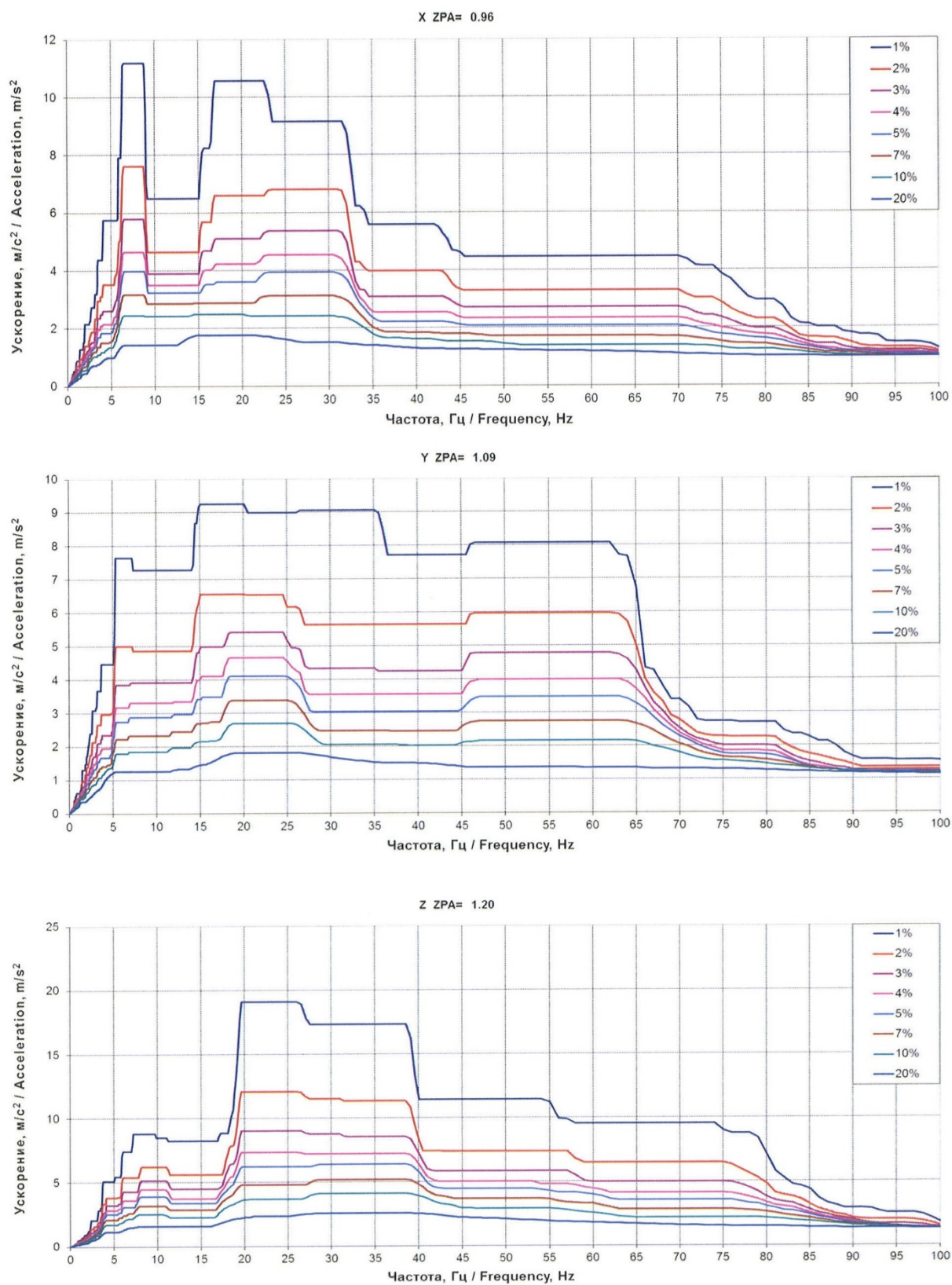


Рисунок 10.5 – Здание УКС. Расширенные огибающие спектры ответа при сейсмическом воздействии уровня ПЗ. Помещения II категории сейсмостойкости. Отметка 0.000 м

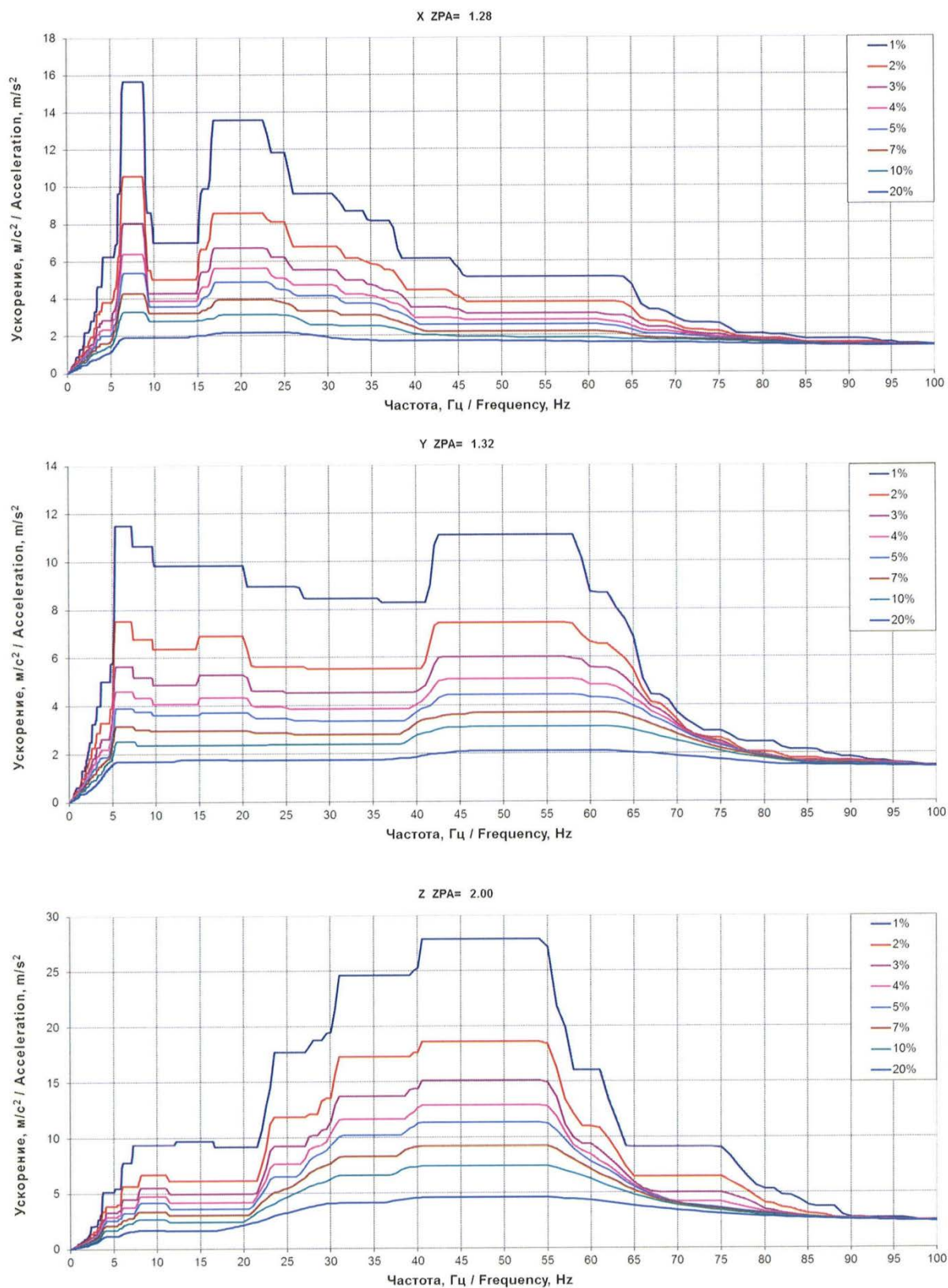


Рисунок 10.6 – Здание УКС. Расширенные огибающие спектры ответа при сейсмическом воздействии уровня ПЗ. Помещения II категории сейсмостойкости. Отметка плюс 3.600 м