

970000.00141231-ЖП

Механик цеха  
Д.Ф. Кошкин

Начальник цеха № 60 АО ЦПТИ

Лист 1

Стор. №

Лист 1

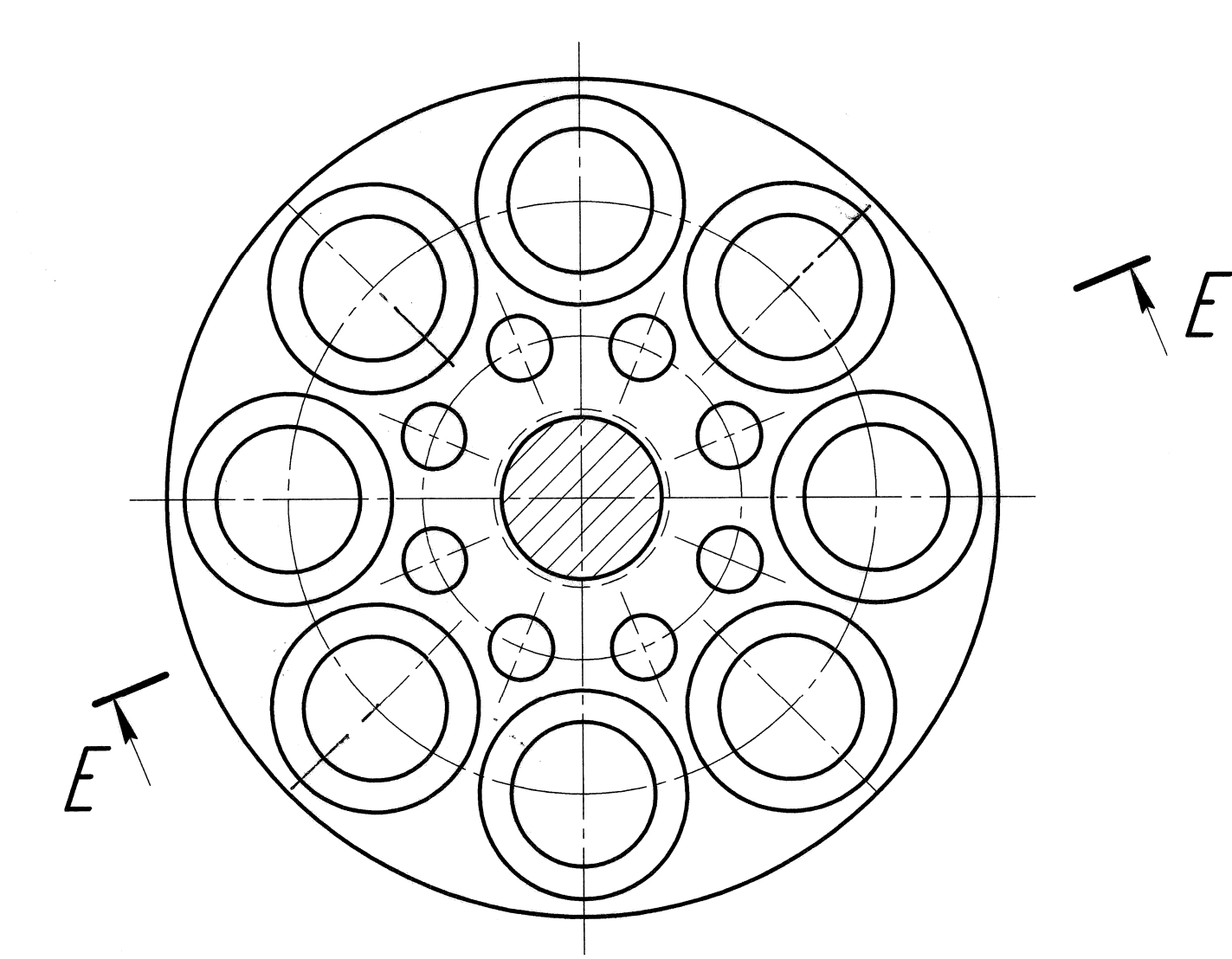
Взам. инв. №

Лист 1

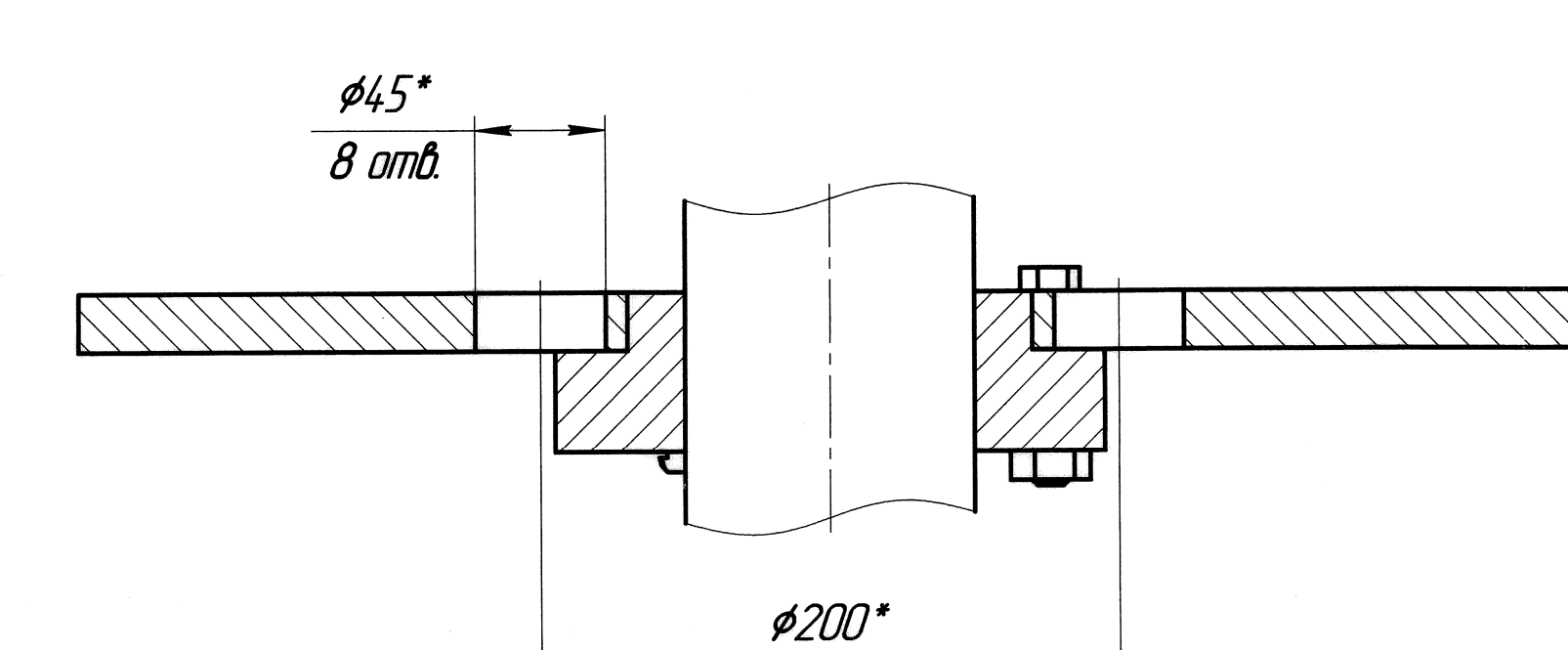
Лист 1

Лист 1

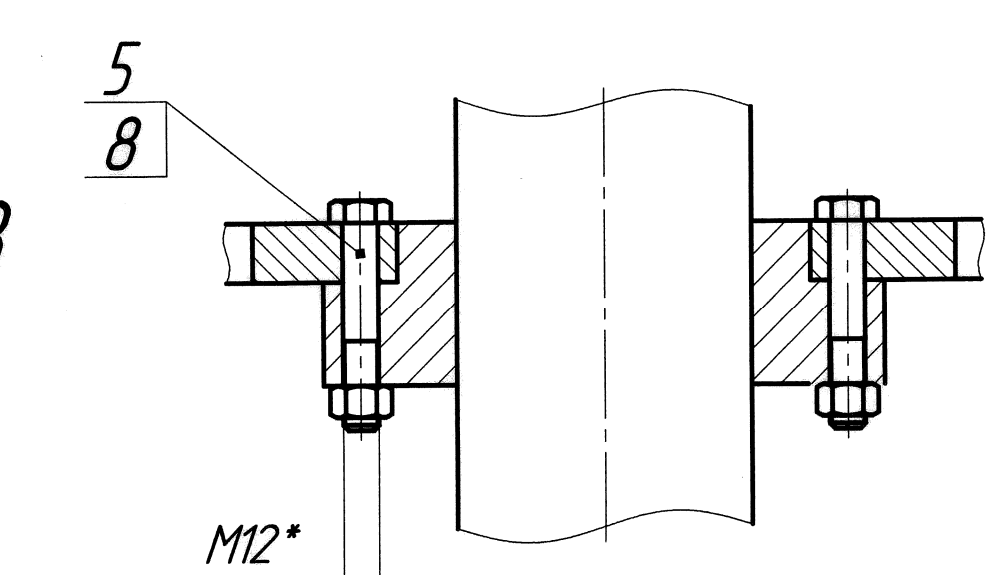
В-В (1:4)



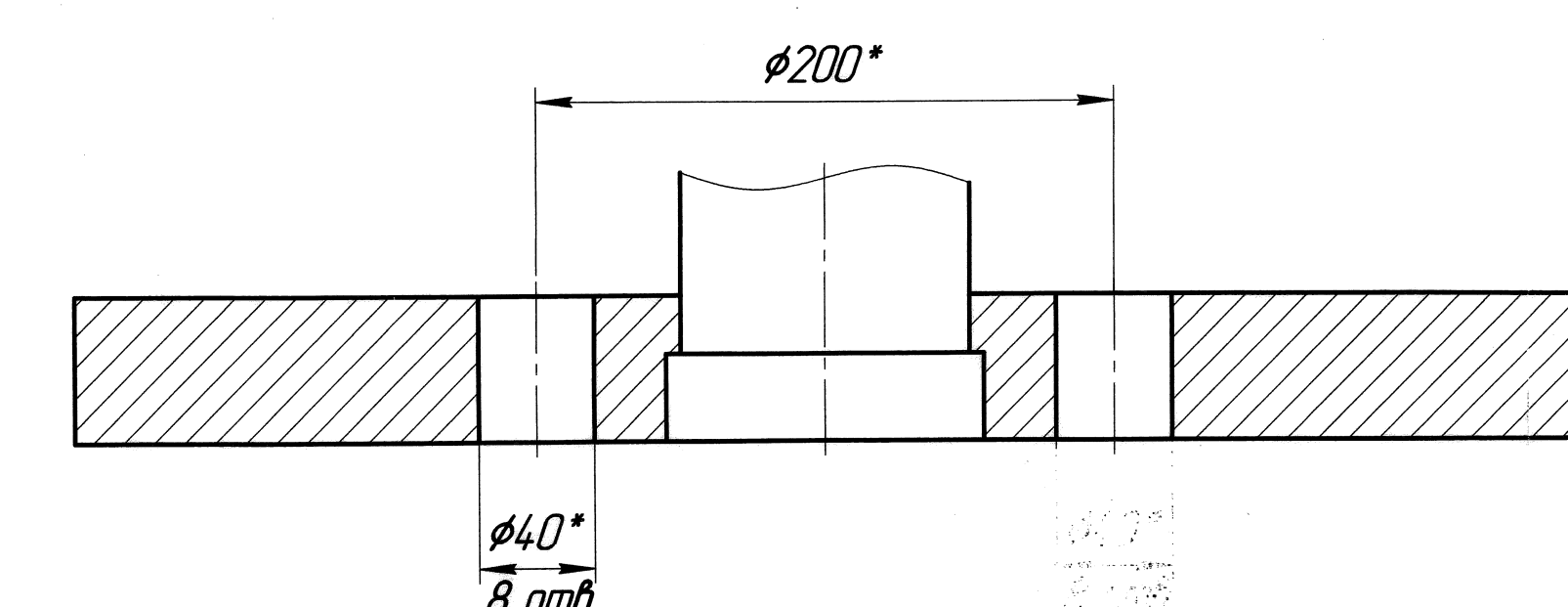
Г-Г (1:2,5) ○



Д-Д (1:2,5) ○

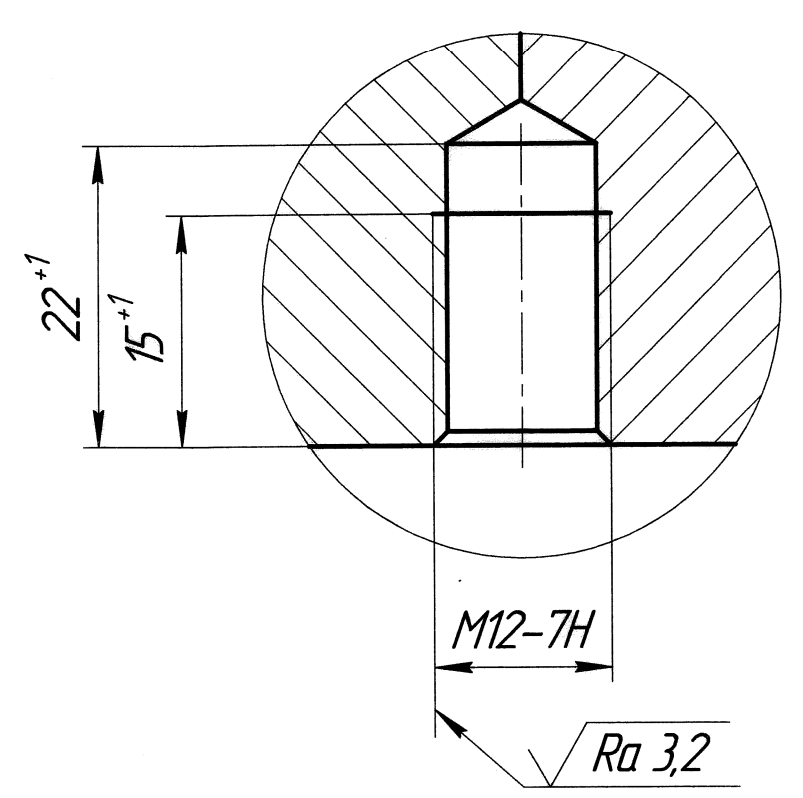


Е-Е (1:2,5)

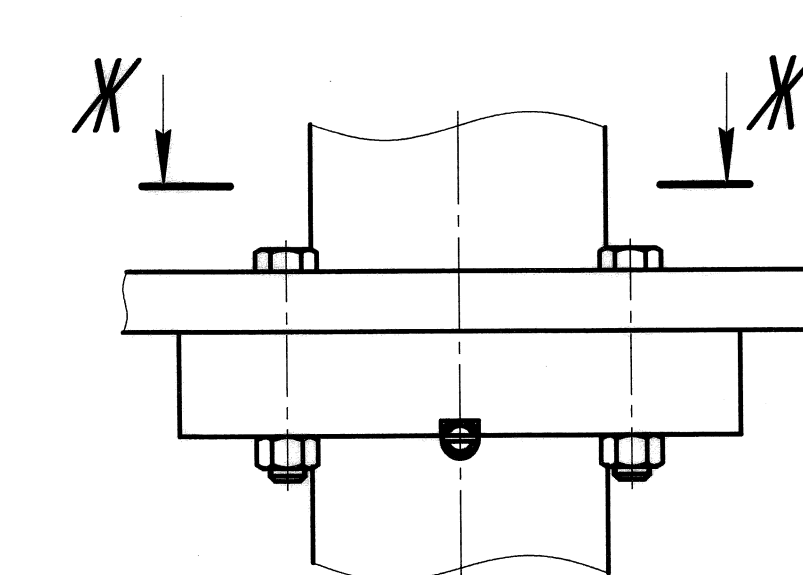


Б (2:1)

Винт поз. 7 не показан



А (1:2,5)



Ж-Ж (1:2,5)

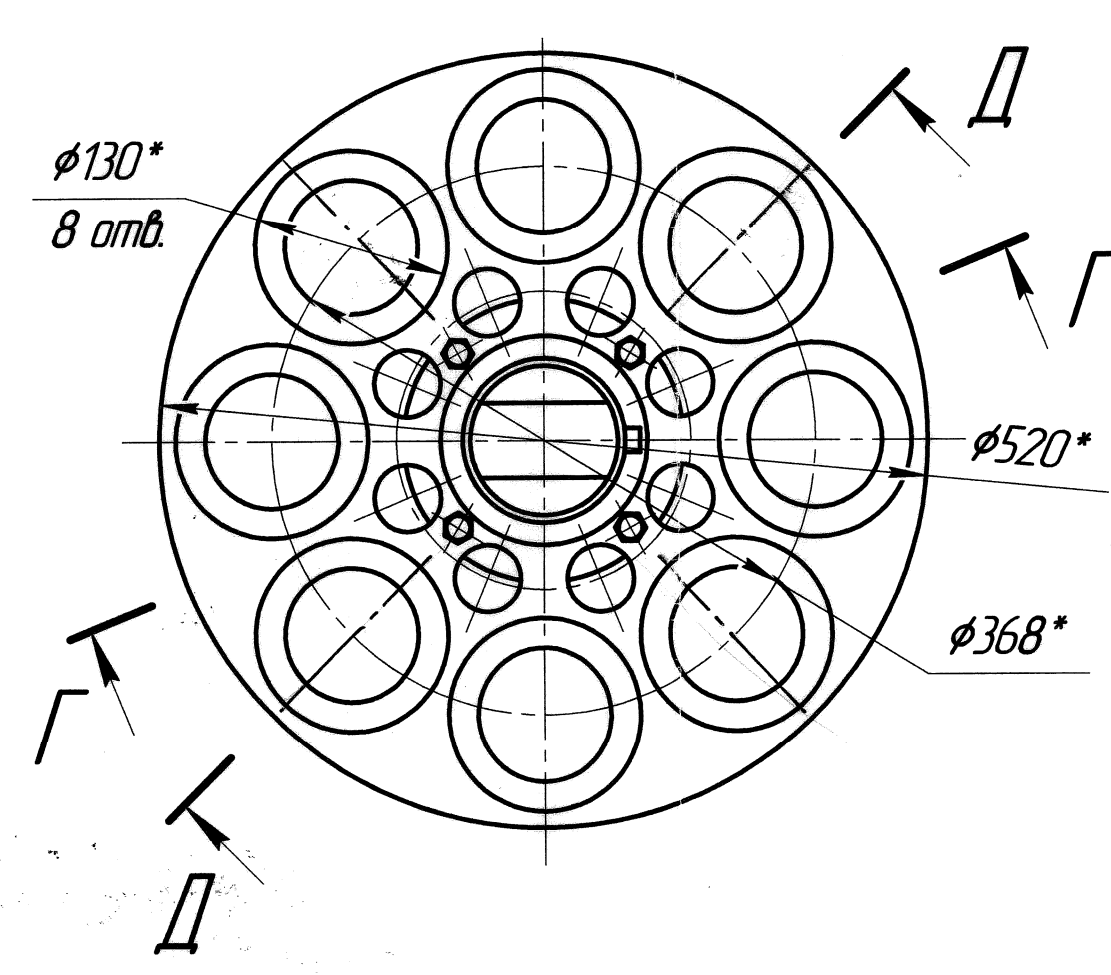
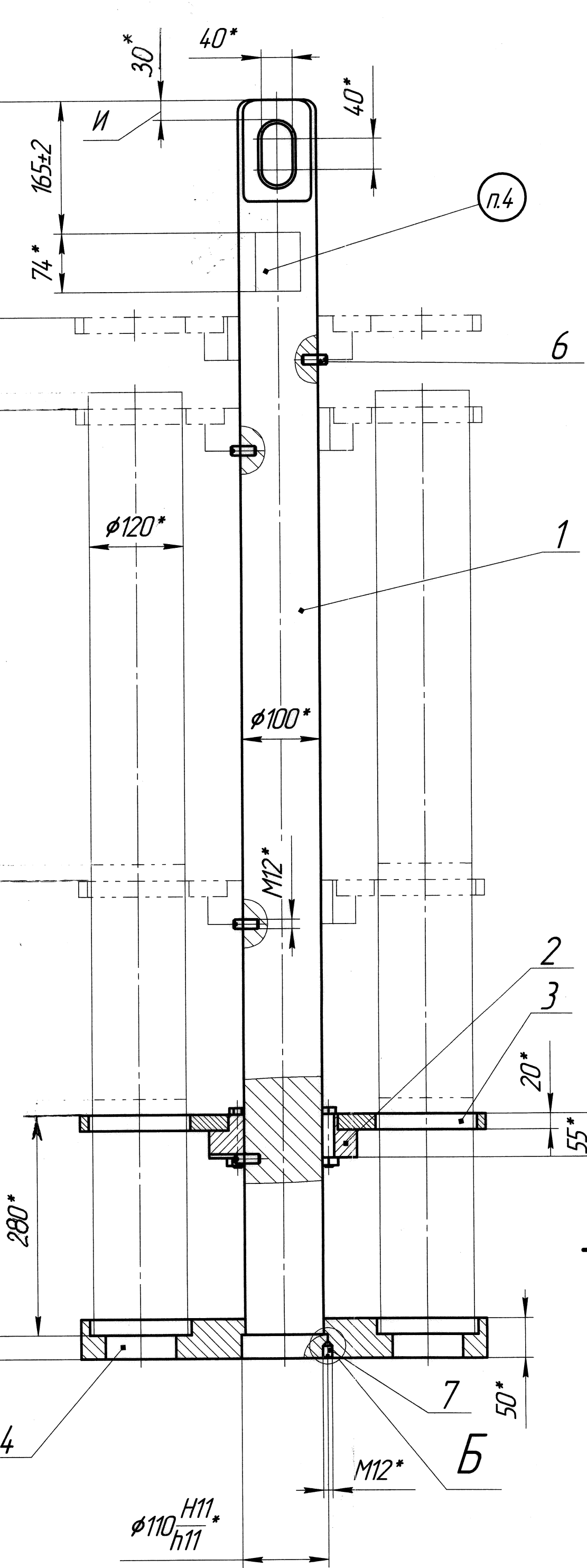
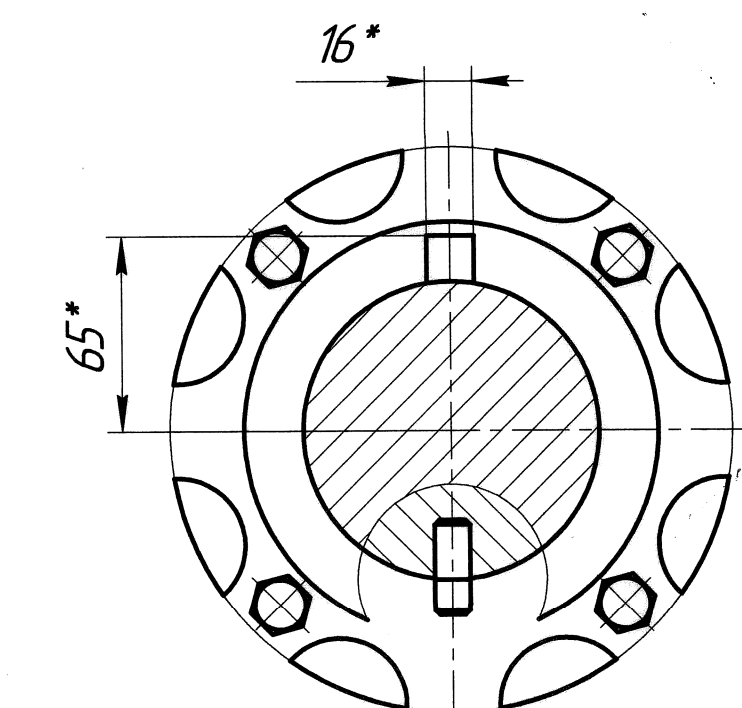
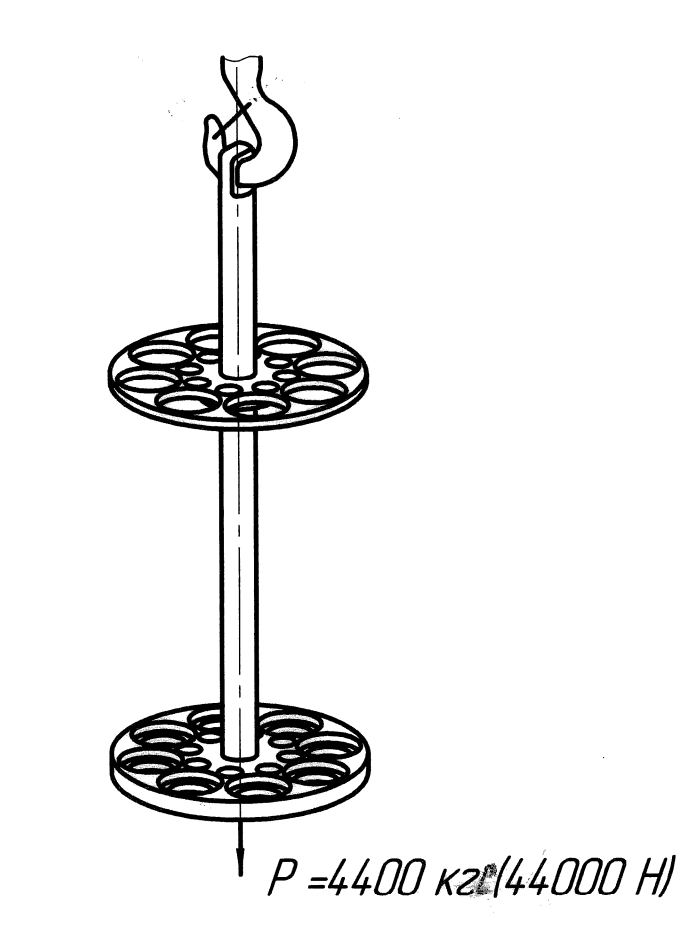


Схема статических испытаний



Техническая характеристика

- 1 Подвеска Q = 720 кг ПКС-И.3214.100.000 предназначена для проведения процессов термообработки поковок и выполнена по заявке на конструирование № 60210К. Подвеска Q = 720 кг эксплуатируется с крюком Q = 880 кг ПКС-И.3214.110.000.
- 2 Диаметр поковки, мм 120<sup>+10</sup>
- 3 Длина поковки, мм от 300 до 1200
- 4 Количество попок, мм от 2 до 8
- 5 Вес поковки, не более, кг 90
- 6 Рабочая температура, не более, °C 1100
- 7 Грузоподъемность подвески, Q, кг 720
- 8 Основной материал 10ХН45Ю ГОСТ 5632-2014
- 9 Вид климатического исполнения по ГОСТ 15150-69 УХЛ4
- 10 Срок службы, лет 10\*

\* Уточнить в процессе эксплуатации по результатам технического освидетельствования.

Технические требования

- 1 \*Размеры для справок.
- 2 Минимальный размер, допускаемый при эксплуатации: И = 2,7 мм.
- 3 Подвеску испытать без нагрева статической нагрузкой P = 4400 кгс(44000 Н) в течение 10 мин. Результаты испытаний считаются удовлетворительными, если отсутствуют:
- видимые остаточные деформации, трещины и надрывы в элементах конструкции;
- 4 Маркировать ударным способом шрифтом 5-ПрЗ ГОСТ 26.020-80:
- обозначение изделия;
  - регистрационный номер;
  - грузоподъемность;
  - температура рабочей среды;
  - собственная масса;
  - дата испытания;
  - основной материал.
- 5 Упаковку и временную антикоррозионную защиту производить по технологии предприятия-изготовителя.
- Упаковка и метод временной антикоррозионной защиты должны учитывать сроки защиты, обеспечивать условия транспортирования и хранения изделия, товарный вид, сохранение эксплуатационных параметров.
- 6 Остальные ТТ по ПКС-И.3214.100.000Д11 и по ФНП в области промышленной безопасности "Правила безопасности опасных производственных объектов, на которых используются подъемные сооружения".

ПКС-И.3214.100.000СБ				Лит	Масса	Масштаб
Изд	Лист	№ докум	Подп	Изд	Изд	Изд
Разраб	Шуклин	Изд	Изд	Изд	Изд	Изд
Проб	Локин	Изд	Изд	Изд	Изд	Изд
Т.контр	Изд	Изд	Изд	Изд	Изд	Изд
И.контр	Изд	Изд	Изд	Изд	Изд	Изд
Утв	Изд	Изд	Изд	Изд	Изд	Изд
Подвеска Q=720 кг				И	160	1:5
Сборочный чертеж				Лист	Листов	1
ГФ АО "ЦПТИ"				Копировал		
				Формат А1		