

КАТАЛОГ ДЕТАЛЕЙ И СБОРОЧНЫХ ЕДИНИЦ ПБУ-2



ОСНОВНЫЕ ПАРАМЕТРЫ И РАЗМЕРЫ

Основные параметры даны при мощности двигателя на приводе станка 44 кВт (60 л.с.) и частоте вращения вала 29 с ⁻¹ (1750 об/мин)	
Вращатель:	
частота вращения бурового снаряда (±10%):	
с ⁻¹	0,68;1,35;2,12;2,78;5,41;8,45
об/мин	41;81;127;167;325;507
наибольший момент силы, кН·м (кг·см), не менее	5 (500)
Механизм подачи вращателя:	
ход подачи, мм:	3400±50
максимальное усилие (в зависимости от конструктивного исполнения установки), кН (тс)	
вращателем, вниз	30 (3)
вращателем, вверх	80 (8)
кареткой, вниз	30(3)
кареткой, вверх	80(8)
скорость перемещения, м/с, не более:	
вверх	0...0,4
вниз	0...0,2
Лебедка (механическая):	
номинальное тяговое усилие на канате, кН (тс)	16(1,6)
максимальное тяговое усилие (на 1-й передаче) на канате, кН (тс)	26(2,6)
скорость подъема бурового снаряда на 1-й, 2-й, 3-й скоростях на прямом канате, м/с	0,8;1,6;2,6
канатоемкость барабана, м	60
диаметр каната, мм	14±1
Мачта (с открытой гранью):	
допускаемая нагрузка на мачту (через кронблок, в его нижнем положении), кН (тс), не более	52 (5,2)
Балансир кривошипно-шатунный:	
величина хода, мм	550±50
частота хода при работе на первой передаче, мин ⁻¹	40...57
максимальная масса ударного инструмента, кг	400
масса кривошипношатунного балансира, кг, не более	150
Привод бурового станка:	
тип	дизель
мощность, кВт (л.с.)	44(60)
частота вращения вала двигателя, с ⁻¹ (об/мин)	29(1750)
транспортная база бурового станка	Автошасси ЗИЛ-131
тип транспортируемого прицепа	Двухосный
максимальное давление рабочей жидкости в гидросистеме установки, Мпа (кгс/см ²)	12,5(125)
габаритные размеры установки в транспортном положении с прицепом, мм, не более	12900-2500-3200
масса буровой установки без учета заправки топливом, без водителя и пассажира, кг	9600±288
масса снаряженного прицепа с грузом (в зависимости от типа прицепа), кг	От 1500 до 3300

УКАЗАТЕЛЬ СБОРОЧНЫХ ЕДИНИЦ

№ рис.	Обозначение	Наименование	Страница
1	2	3	4
1	ПБУ-2.00.00.000 ₋₁₀₁	Установка буровая передвижная типа ПБУ-2	6
1a	ПБУ-2.00.00.000 ₋₁₅₄	Установка буровая передвижная типа ПБУ-2 на базе саней	6
2	ПБУ-2.01.00.000 ₋₁₀₁	Установка рамы и дизеля	11
7	ПБУ-1.02.00.000	Установка топливного и масляного баков	13
8	ПБУ-1.03.00.000	Коробка передач (6-ти скоростная)	16
21	ПБУ 3.03.00.000	Коробка передач (4-х скоростная)	20
30	ПБУ-1.04.00.000	Управление газом	25
31,32,33,34	ПБУ-1.05.00.000	Лебедка	26
35,36	ПБУ-1.06.00.000	Передача карданная	31
37	ПБУ-1.07.00.000	Ограждение устья скважины	34
38	ПБУ-1.08.00.000	Балансир кривошипно-шатунный	34
39	ПБУ-2.09.00.000 ₋₁₀₁	Гидросистема	37
41	ПБУ-2.10.00.000 ₋₁₀₁	Мачта	37
42,43,44,45	ПБУ-2.11.00.000 ₋₁₀₁	Каретка в сборе	40
46	ПБУ-2.12.00.000 ₋₁₀₁	Цилиндр подачи	46
47	ПБУ-2.14.00.000 ₋₁₀₁	Траверса в сборе	46
48	ПБУ-1.15Б.00.000	Домкрат	46
49,50	ПБУ-1.16.00.000	Управление	49
	ПБУ-3.16.00.000	Управление	50
55,56,57	ПБУ-1.18.00.000	Электрооборудование	50
58	ПБУ-1.22.00.000	Цилиндр подъема мачты	50
59	ПБУ-1.26.00.000	Ролик прижимной	57
60	ПБУ-1.27.00.000	Установка насоса бурового	57
61	ПБУ-1.28.00.000	Передача цепная	57
63	ПБУ-2.02.00.000 ₋₃₂	Установка топливного и масляного баков	60
68	ПБУ-2.10.00.000 ₋₁₅₅	Мачта	60
69,70	ПБУ-2.16.00.000 ₋₁₅₄	Управление	66
	ПБУ-2.16.00.000 ₋₁₅₅	Управление	66
64	ПБУ-2.04.00.000 ₋₁₅₄	Управление газом	60
65	ПБУ-2.07.00.000 ₋₁₅₄	Ограждение устья скважины	60
66,67	ПБУ-2.09.00.000 ₋₁₅₄	Гидросистема	60
71	ПБУ-2.17.00.000	Сани	66
55,56,57	ПБУ-2.18.00.000 ₋₁₅₄	Электрооборудование	50
72	ПБУ-2.20.00.000	Магазин для шнеков	66
73	ПБУ-2.20.00.000 ₋₁₅₆	Пневмосистема	66

СБОРОЧНЫЕ ЕДИНИЦЫ

№ рис.	№ поз.	Обозначение	Наименование сборочных единиц	Кол. на бур. установку	Варианты исполнений				
1	2	3	4	5	6	7	8	9	10
1		ПБУ-2.00.00.000-101	Установка буровая передвижная типа ПБУ-2						
		-101; -111; -121;-141	с лебедкой, балансиrom, буровым насосом		101	111	121	141	-
		-102; -112; -122;-142	с лебедкой, балансиrom, без бурового насоса		102	112	122	142	-
		-103; -113; -123;-143	с лебедкой, с буровым насосом, без балансира		103	113	123	143	-
		-104; -114; -124;-144	с лебедкой, без балансира. без бурового насоса		104	114	124	144	-
		-105; -115; -125;-145	без лебедки, без балансира, без бурового насоса		105	115	125	145	-
		-106; -116; -126;-146	без лебедки. без балансира. с компрессором		106	116	126	146	-
		-107; -117; -127;-147	с лебедкой, без балансира. с компрессором		107	117	127	147	-
		-108; -118; -128;-148	с лебедкой, балансиrom, компрессором		108	118	128	148	-
1a		ПБУ-2.00.00.000-154	Установка буровая передвижная типа ПБУ-2						
		-154	с лебедкой, без бурового насоса, без балансира		-	-	-	-	+
		-155	без лебедки, без бурового насоса, без балансира		-	-	-	-	+
		-156	без лебедки, без балансира, с компрессором, с ресивером		-	-	-	-	+
		-157	с лебедкой. с компрессором. без балансира, с ресивером		-	-	-	-	+
	1		Транспортная база		ЗИЛ-131А	КамАЗ 4310	Урал 4320	ТТ-4	Т-170Б.01 с санями
	2	ПБУ-2.01.00.000-101	Установка рамы и дизеля	1	+	+	+	+	-
	3	ПБУ-1.02.00.000	Установка топливного и масляного баков	1	+	+	+	+	-
	4	ПБУ-1.06.00.000	Передача карданная	1	101, 103	111, 113	121, 123	141, 143	-
		-01	Передача карданная	1	102, 104 105	112, 114 115	122, 124 125	142, 144 145	154, 155
		-06	Передача карданная	1	106, 107 108	-	-	-	156, 157
	5	ПБУ-1.27.00.000	Установка насоса бурового	1	101 103	111 113	121 123	141, 1 43	-
	6	ПБУ-1.22.00.000	Цилиндр подъема мачты	2	+	+	+	+	+
	7	ПБУ-2.14.00.000-101	Траверса в сборе	1	+	+	+	+	+

1	2	3	4	5	6	7	8	9	10
	8	ПБУ-1.18.00.00.000	Электрооборудование	1	+	+	+	+	+
	9	ПБУ-2.12.00.000-101	Цилиндр подачи	2	+	+	+	+	+
	10	ПБУ-2.10.00.000-101	Мачта	1	+	+	+	+	154,157
	11	ПБУ-1.08.00.000	Балансир кривошипно-шатунный	1	101, 102 108	111 112	121 122	141 142	-
	12	ПБУ-1.05.00.000	Лебедка	1	101,102 108	111 112	121 122	141 142	-
		-01	Лебедка	1	103,104 107	113 114	123 124	143 144	154 157
	13	ПБУ-1.26.00.000	Ролик прижимной	1	+	+	+	+	154 157
	14	ПБУ-1.28.00.000	Передача цепная	1	+	+	+	+	154 157
	15	ПБУ-2.11.00.000-101	Каретка в сборе	1	+	+	+	+	+
	16	ПБУ-2.20.00.000	Табличка фирменная в сборе	1	+	+	+	+	+
	17	ПБУ-1.03.00.000	Коробка передач (6-ти скоростная)	1	101:104 107:108	111 114	121 124	-	154 157
		-01	Коробка передач	1	105 106	115	125	-	155 156
	или	ПБУ-3.03.00.000	Коробка передач (4-х скоростная)	1	101:104 107:108	111 114	121 124	141 144	154 157
		-01	Коробка передач	1	105 106	115	125		155 156
	18	ПБУ-1.16.00.000	Управление	1	101 102 108	111 112	121 122	-	-
		-01	Управление	1	103 104 107	113 114	123 124	-	-
		-01	Управление	1	105 106	115	125		154 157
	или	ПБУ-3.16.00.000	Управление	1	+	+	+	+	154 157
	19	ПБУ-1.04.00.000	Управление газом	1	+	+	+	+	-
	20	ПБУ-1.07.00.000	Ограждение устья скважины	1	+	+	+	+	-
	21	ПБУ-2.09.00.000-101	Гидросистема	1	+	+	+	+	-
	22	ПБУ-1.15Б.00.000	Домкрат	2	+	+	+	+	-

1	2	3	4	5	6	7	8	9	10
	23	ПБУ-2.32.00.000-156	Пневмосистема	1	-	-	-	-	156 157
	24	ПБУ-2.01A00.000-154	Установка рамы и дизеля	1	-	-	-	-	154 155
		-156		1	-	-	-	-	156 157
	25		Установка топливного и масляного баков	1	-	-	-	-	+
	26	ПБУ-2.09.00.000-154	Гидросистема	1	-	-	-	-	+
	27	ПБУ-2.10.00.000-155	Мачта	1	-	-	-	-	155 156
	28	ПБУ-2. 18.00.000-154	Электрооборудование	1	-	-	-	-	+
	29	ПБУ-2. 16.00.000-154	Управление	1	-	-	-	-	154 157
		-155	Управление	1	-	-	-	-	155 156
	30	ПБУ-2.04.00.000-154	Управление газом	1	-	-	-	-	
	31	ПБУ-2.07. 00.000-154	Ограждение устья скважины	1	-	-	-	-	+
	32	ПБУ-2.20.00.000	Магазин для шнеков	1	-	-	-	-	+
	33	ПБУ-2. 17.00.000	Сани	1	-	-	-	-	4-

1	2	3	4	5	6	1	2	3	4	5	6
39		ПБУ-2.09.00.000 _{.101}	Гидросистема	1			29	ПБУ-1.09.00.002	Рукав Б(І)-10-25-36-У		
	1	ПБУ-1.09.01.000	Трубопровод	1					І=1400 мм	1	
	2	ІВСМ.09.04.030	Хомут	12			30	ПБУ-1.09.00.003	Рукав Б(І)-10-25-36-У		
	3	ПБУ-1.09.01.006	Рукав Б(І)-10-25-36-У						І=1050 мм	1	
			ГОСТ 18698-79; І=580 мм	1		40		ПБУ-1.09.05.000	Пульт управления	1	
	4	ПБУ-1.09.22.000	Переходник	1			1	ТУ 25-02-180335-84	Манометр	1	
	6	ПБУ-1.09.16.000	Трубопровод	1			2	ПБУ-1.09.05.020	Трубопровод	1	
	7	ПБУ-1.09.17.000	Трубопровод	1			3	ПБУ-1.09.05.010	Распределитель крановый		
	8	ПБУ-1.09.06.000	Трубопровод	1					с дросселем	1	
	9	ПБУ-1.09.07.000	Трубопровод	1			4	УГБ50М.-25-51А	Штуцер	2	
	10	ПБУ-1.09.21.000	Шланг в сборе	2			5	ГОСТ 9833-73	Кольцо 018-022-25-2-2	6	
	11	ПБУ-1.09.14А.000	Трубопровод	1			6	ГОСТ 8754-80	Распределитель гидравлический		
	12	ПБУ-1.09.15А.000	Трубопровод	1					Р80-3/1-444	1	
	13	ПБУ-1.09.08.000	Трубопровод	1			7	ПБУ-1.09.05.030	Патрубок	1	
	14	ПБУ-1.09.09.000	Трубопровод	1			8	ПБУ-1.09.05.001	Кожух	1	
	15	ПБУ-1.09.12.000	Вентили домкратов	1			9	ПБУ-1.09.05.004	Табличка	1	
	16	ПБУ-1.09.13.000	Трубопровод	2			10	ОСТ 2Д-61-16-77	Ручка П-30	3	
	17	ПБУ-1.09.10.000	Трубопровод	1			11	ПБУ-1.09.05.002 _{.01}	Ручка левая	1	
	18	ПБУ-1.09.11.000	Трубопровод	1			12	ПБУ-1.09.05.002	Ручка средняя	1	
	19	ПБУ-1.09.05.000	Пульт управления	1			13	ПБУ-1.09.05.002 _{.02}	Ручка правая	1	
	20	ПБУ-1.09.00.005	Рукав Б(І)-10-25-36-У				14	ББ2.18.00.005	Штуцер	4	
			І=320мм	1		41		ПБУ-2.10.00.000 _{.101}	Мачта	1	
	21	ПБУ-1.09.04.000	Шланг в сборе	1			1	ПБУ-1.10.03.000	Кронштейн крепления		
	22	ПБУ-1.09.00.004	Рукав Б(І)-10-25-36-У						мачты	2	
			І=250мм	2			2	УГБ50М.07.9Е	Отвес	1	
	23	ПБУ-1.09.18.000	Трубопровод	2			3	ПБУ-1.10.00.002	Ось	2	
	24	ПБУ-1.09.26.000	Шланг в сборе	4			4	ПБУ-1.10.01.000	Ферма	1	
	25	ПБУ-1.09.03.000	Трубопровод	1			5	ПБУ-1.10.04.000	Ролик направляющий	1	
	26	ПБУ-1.09.02.000	Трубопровод сливной	1			6	ПБУ-2.10.01.000	Труба в сборе	1	
	27	ІВСМ.09.24.000А	Угольник	1			7	ІВСМ.10.01.059	Втулка	2	
	28	ПБУ-1.09.00.001	Рукав Б(І)-10-25-36-У				8	ГОСТ 13941-86	Кольцо В105	4	
			І=500 мм	1							

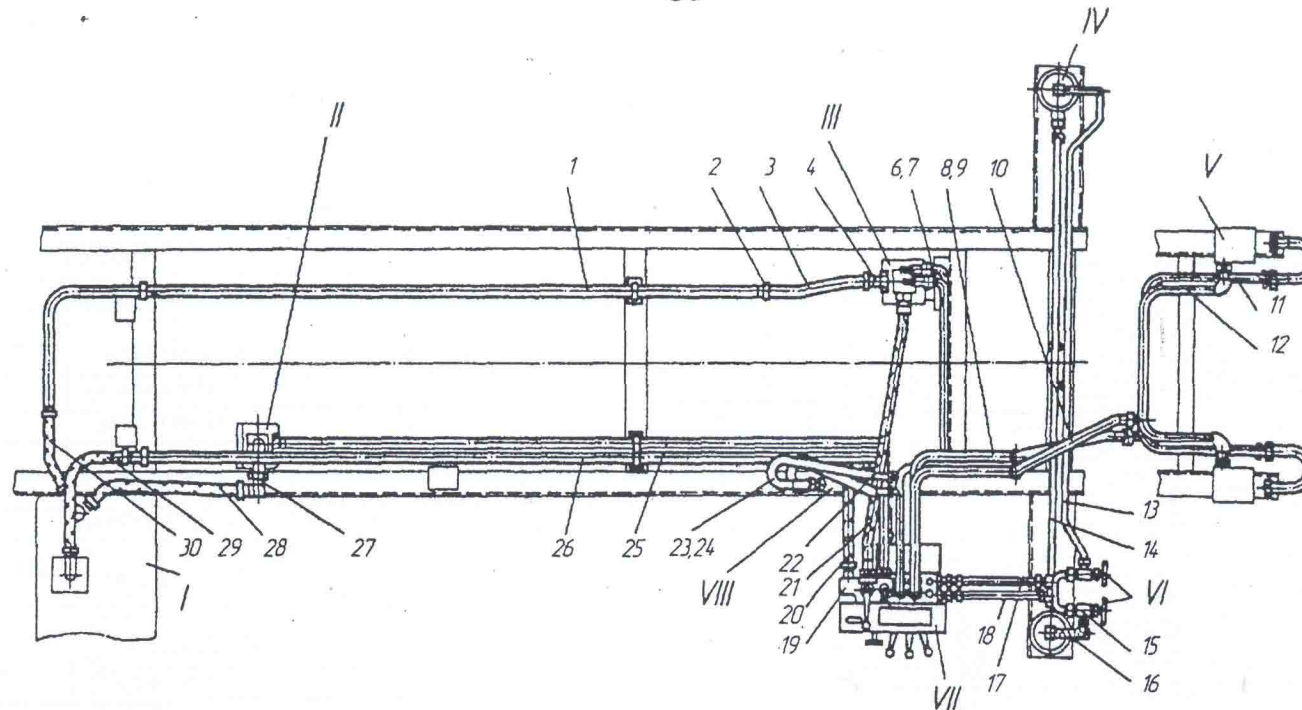


Рис. 39. Гидросистема: I - маслобак; II - насос дизеля; III - насос коробки передач; IV - домкрат; V - цилиндр подачи; VI - вентили домкратов; VII - пульт управления VIII - цилиндр подъема мачты

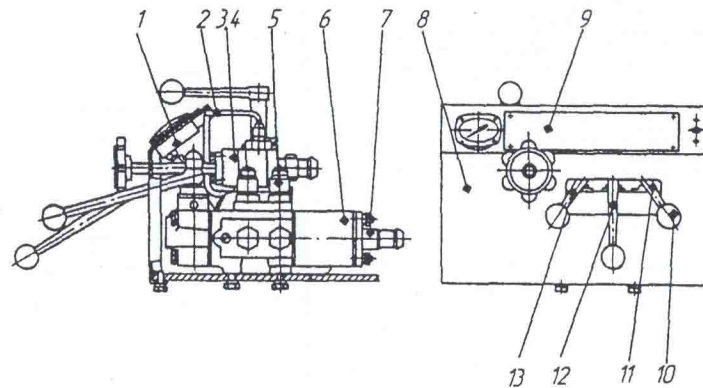


Рис. 40. Пульт управления

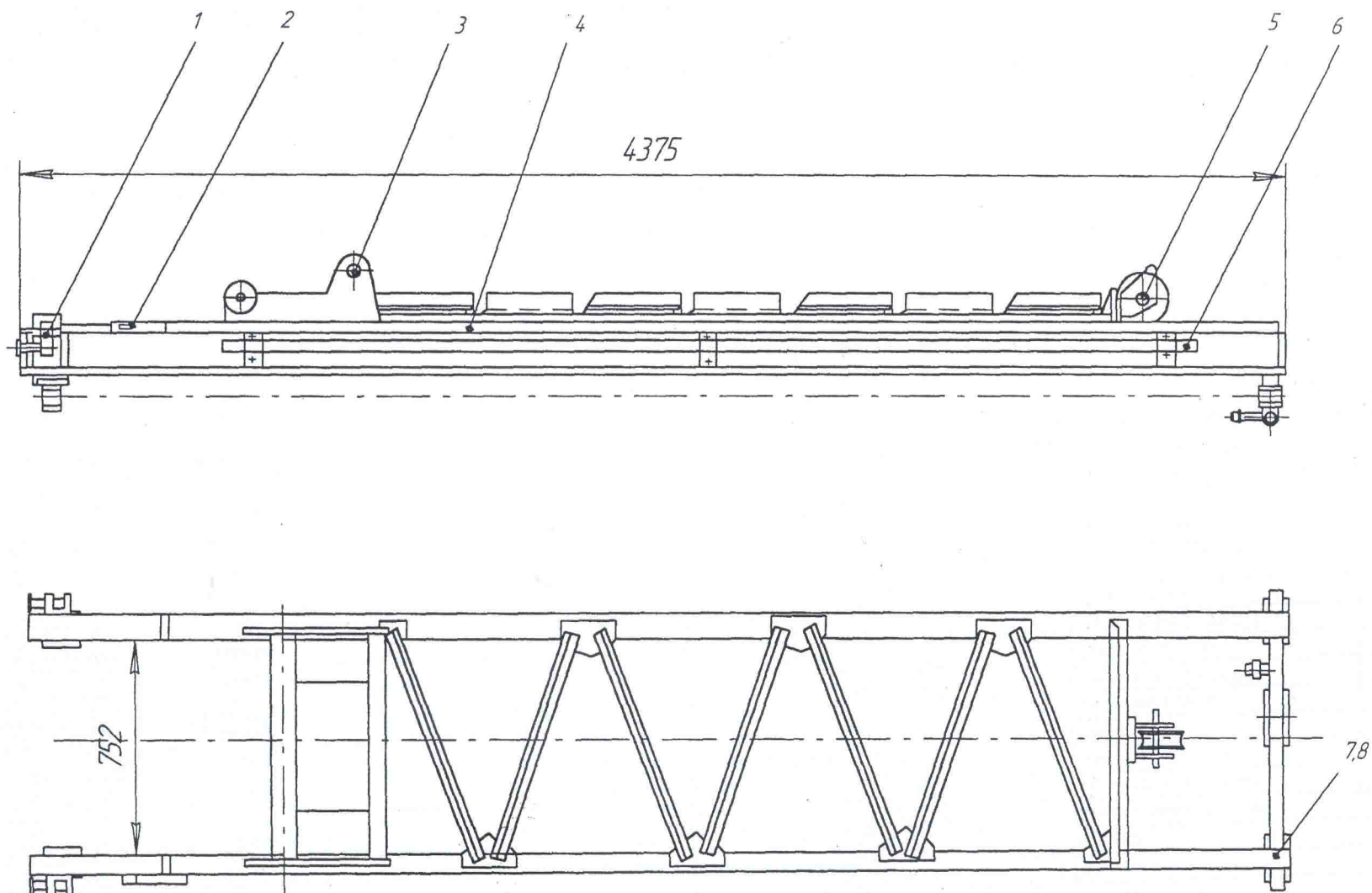


Рис. 41. Мачта

1	2	3	4	5	6	1	2	3	4	5	6
42		ПБУ-2.11.00.000 ₁₀₁	Каретка в сборе	1			20	УГБ50М-04-228	Крышка	1	
	1	ЛБУ-18-30	Валик	1			21	ПБУ-1.11.00.002	Тяга	1	
	2	ГОСТ 19853-74	Масленка 1,3.01	2			22	ГОСТ 8752-79	Манжета 1.1-70х95-3	3	
	3	1ВСМ.11.00.007	Крышка	1			23	УГБ50М-04-229	Втулка	3	
	4	ГОСТ 13942-86	Кольцо В60	1			24	1ВСМ.11.06.000	Защелка	1	
	5	ГОСТ 5720-75	Подшипник 1312	2			25	УГБ50А-04-4-5А	Муфта соединительная	1	
	6	ПБУ-1.11.00.006	Крышка	1			26	УГБ50А-04-02А	Муфта промежуточная	1	
	7	1ВСМТ.17.00.001	Вал трехгранный	1			27	ГОСТ 23360-78	Шпонка 2.18х11х50	2	
	8	1ВСМ.11.00.001	Стакан	2			28	УГБ50М-04-240	Прокладка	2	
	9	ПБУ-1.11.00.004	Ползун	4					Крепежные детали		
	10	ПБУ-1.11.01.000	Каретка	1			29	ГОСТ 7798-70	Болт М10-6gx25.58.019	8	
	11	ПБУ-1.11.03.000	Вращатель	1			30	ГОСТ 6402-70	Шайба 10.65Г.019	12	
	12	ПБУ-1.11.00.005	Планка	4			31	ГОСТ 7798-70	Болт М16-6gx70.58.019	4	
	13	1ВСМ.11.00.009	Винт	1			32	ГОСТ 5915-70	Гайка М16-6Н.5.019	4	
	14	1ВСМ.11.07.000	Прижим	1			33	ГОСТ 6402-70	Шайба 16.65Г.019	4	
	15	1ВСМ.11Б.00.014	Проушина	1			34	ГОСТ 11371-78	Шайба 24.01.08кп.	1	
	16	ПБУ-1.11.04.000	Патрон-элеватор	1			35	ГОСТ 397-79	Шплинт 5х32.019	1	
	17	1ВСМ.11Б.00.001	Кронштейн	2			36	ГОСТ 7798-70	Болт М10-6gx90.58.019	4	
	18	1ВСМ.11Б.00.002	Ригель	2			37	ГОСТ 5915-70	Гайка М10-6Н.5.019	4	
	19	ПБУ-1.11.02.000	Балка	1							

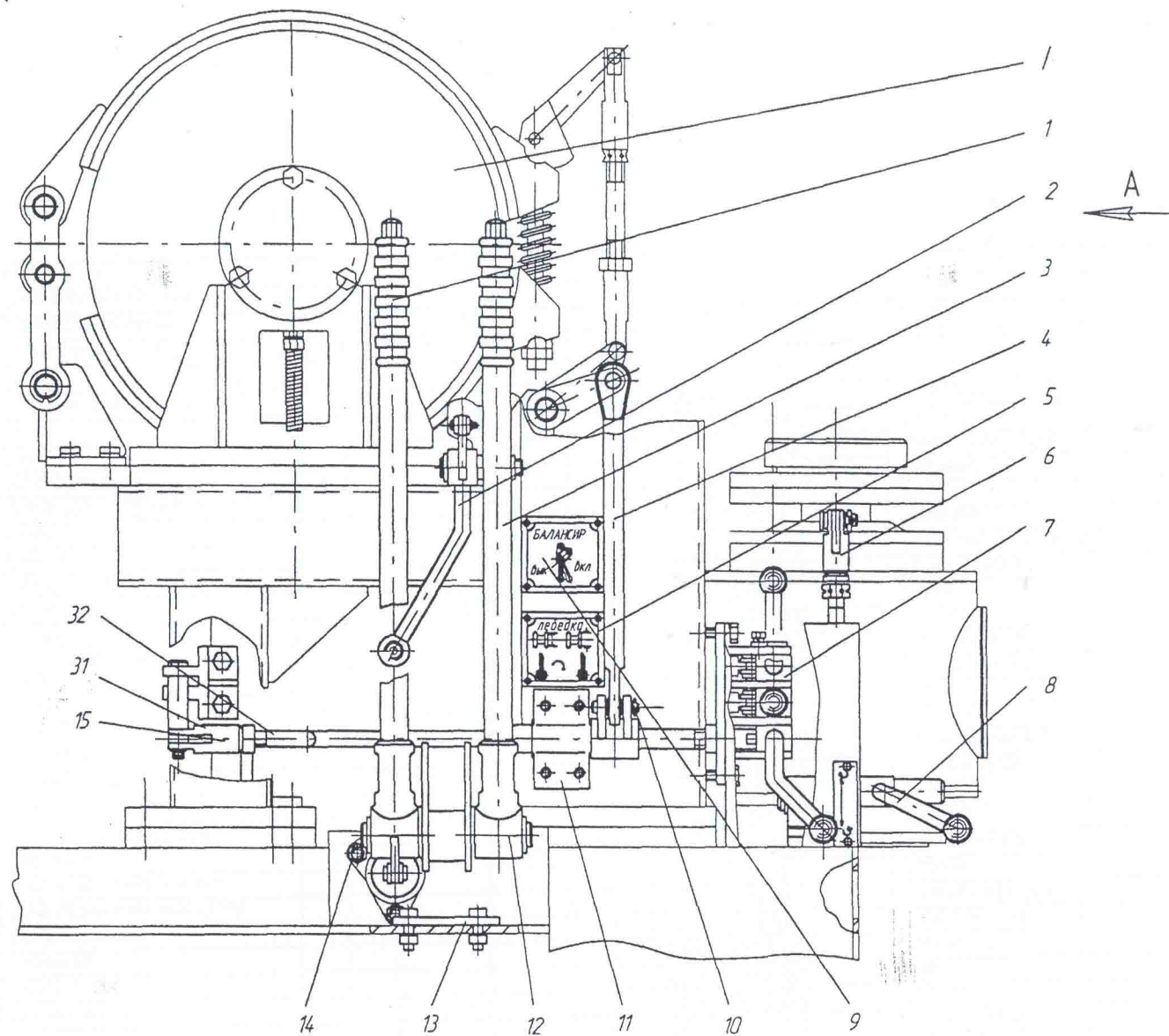


Рис. 49. Управление: 1 - лебедка
 Балансир выкл. вкл.
 Лебедка

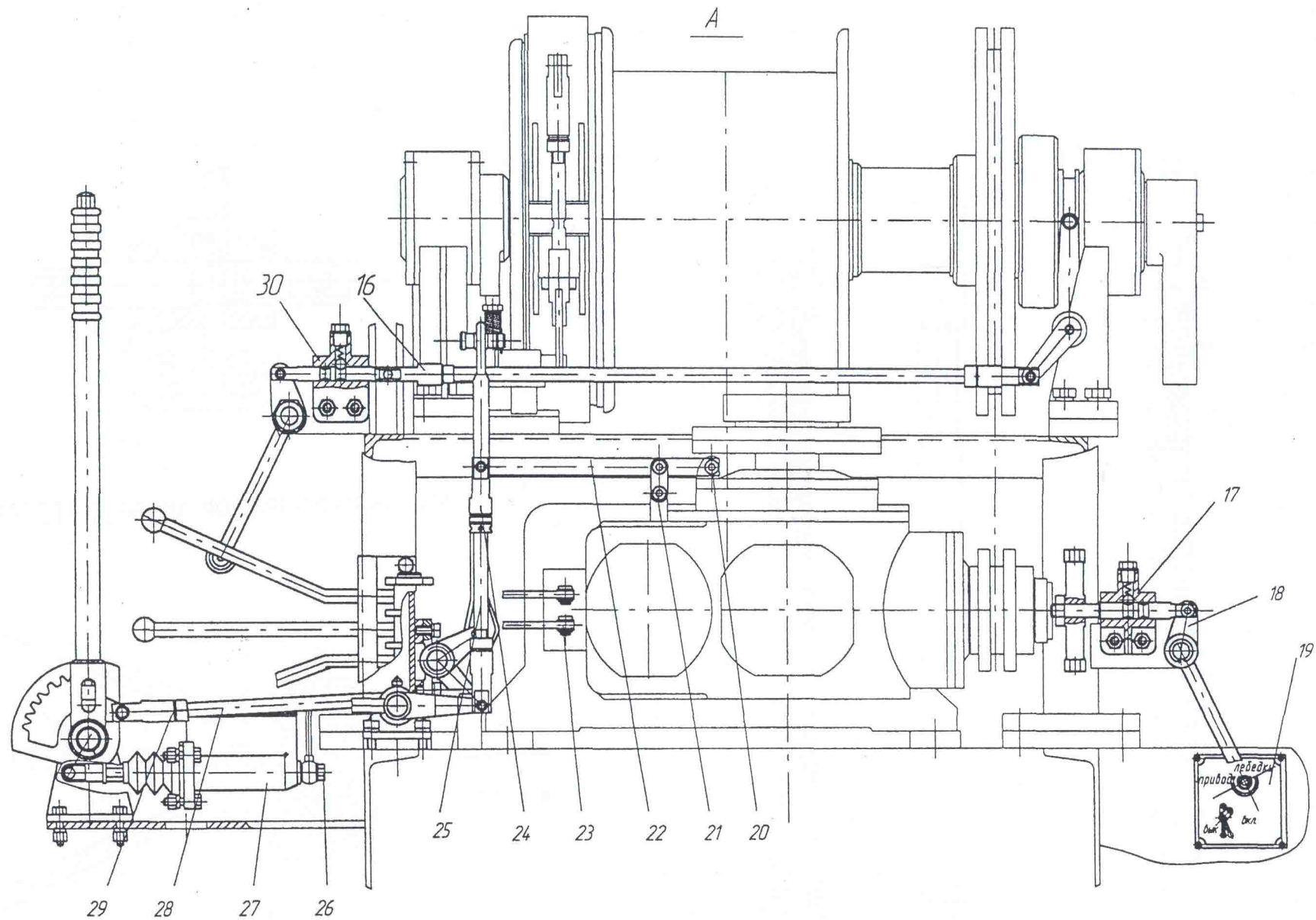


Рис.50. Управление: привод лебедки выкл. вкл.

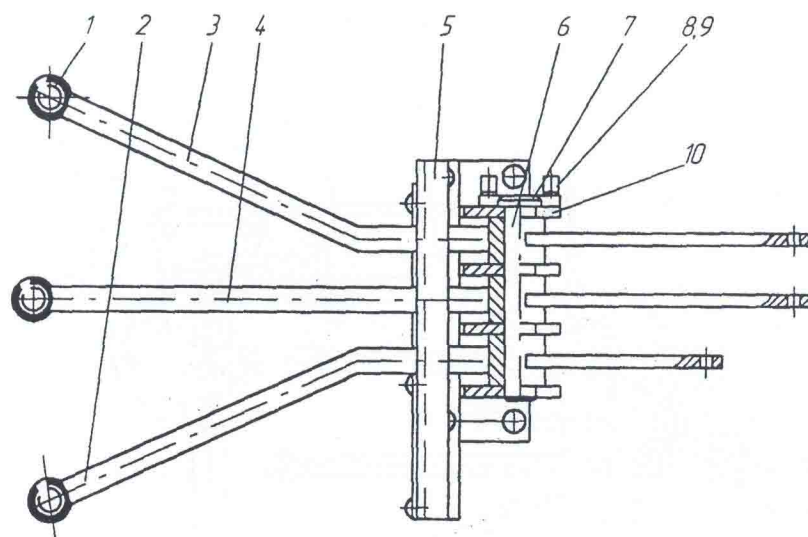


Рис. 51. Узел включения скоростей

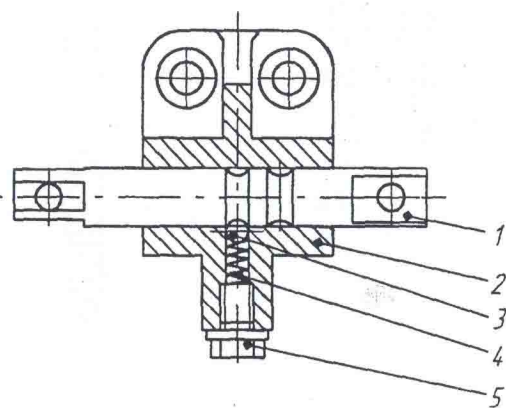


Рис. 54. Кронштейн в сборе

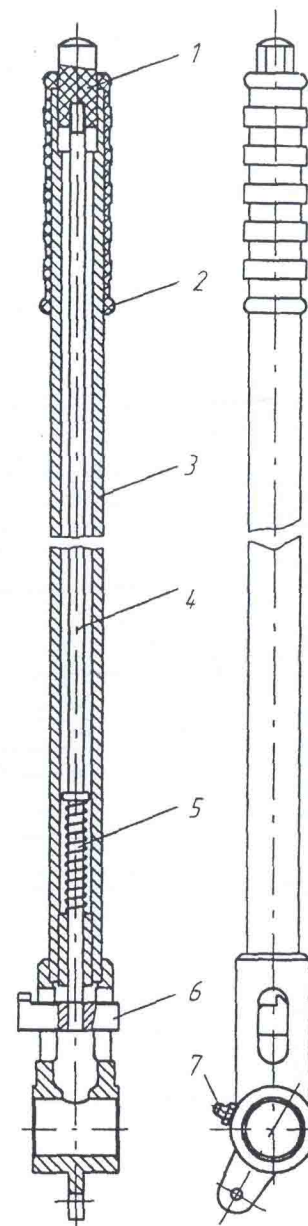


Рис. 52. Рычаг левый

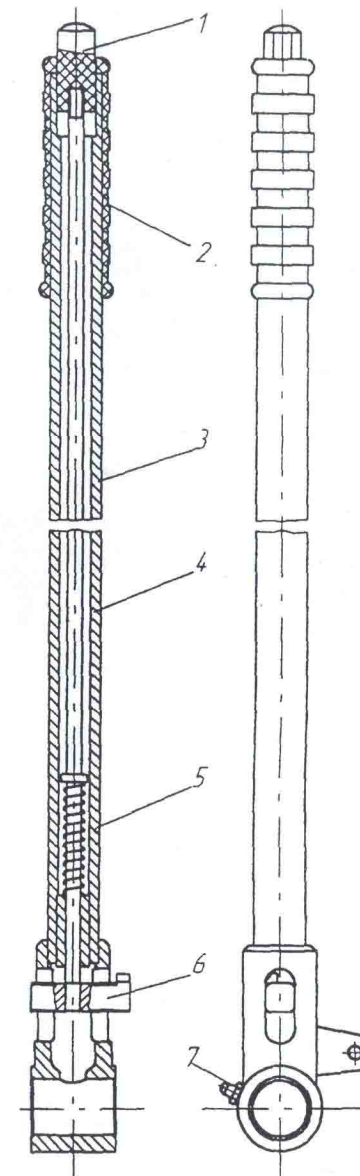


Рис. 53. Рычаг правый

1	2	3	4	5	6	1	2	3	4	5	6
		ПБУ-1.16.00.000 ₀₁	Управление	1			9	ПБУ-2.18.02.000	Панель приборов в сборе	1	
		см. ПБУ-1.16.00.000					10	ТУ 37.003.702-75	Сигнал звуковой С311 (12В)	1	
		Поз. 16; 30; 31; 32; отсутствуют					11	ПБУ-2.18.01.000	Щиток приборов	1	
		ПБУ-1.16.00.000 ₀₂	Управление				12	ТУ 37.003.400-73	Выключатель «массы» ВК318-Б	1	
		Поз. 1, 2, 3, 4, 5, 9, 10, 11, 12, 13, 14				58		ПБУ-1.22.00.000	Цилиндр подъема мачты	2	
		16, 17, 18, 19, 26, 27, 28, 29, 30, 31, 32 отсутствуют					1	УГБ50М-27-24	Штуцер	1	
		ПБУ-3.16.00.000	Управление	1			2	1ВСМ.22.00.002	Шайба	1	
	7	ПБУ-3.16.01.000	Узел включения				3	ГОСТ 14896-84	Манжета 3-65х45-6	3	
	31	ПБУ-3.16.00.002	Муфта стяжная	1			4	1ВСМ.22.03.000	Поршень	1	
	32	ПБУ-3.16.00.003	Тяга	1			5	ГОСТ 9833-73	Кольцо 030-038-46-2-2	1	
		Остальное см. ПБУ-1.16.00.000					6	1ВСМ.22.00.003	Кольцо	1	
54		ПБУ-1.16.10.000	Кронштейн в сборе				7	ПБУ-1.22.01.000	Цилиндр в сборе	1	
	1	ПБУ-1.16.10.001	Валик	1			8	ПБУ-1.22.00.001	Шток	1	
	2	1ВСМ.16.01.002	Кронштейн	1			9	УГБ50-28-06	Штуцер	1	
	3	ГОСТ 3722-81	Шарик Б9,525-100	1			10	ГОСТ 9833-73	Кольцо 014-018-25-2-2	2	
	4		Пружина ААА-7234	1			11	ГОСТ 9833-73	Кольцо 055-065-58-2-2	1	
	5	ЛБУ-04-16	Пробка	1			12	ПБУ-1.22.02.000	Втулка в сборе	1	
55,56,57		ПБУ-2.18.00.000	Электрооборудование				13	ПБУ-1.22.00.003	Втулка	1	
	1	ПБУ-2.18.00.000	Жгут	1			14	УГБ50М-27А-03А	Грязеъемник	1	
	2	ТУ 37.003.387	Датчик давления ММ358	1			15	УГБ50М-27-04А	Шайба стопорная	1	
	3	ПБУ-2.18.05.000	Жгут	1			16	ПБУ-1.22.00.002	Головка штока	1	
	4	ТУ 37.003.517.81	Фара ФГ 16П с лампой	2			17	ПБУ-1.22.00.004	Фиксатор	1	
	5	ТУ 37.003.188-76	Выключатель ВК418	1					Крепежные детали		
	6	ПБУ-2.18.08.000	Кабель	1			18	ГОСТ 11872-89	Шайба 30.01.08КП 019	1	
	7	ВП 15Д 21А231-54У-					19	ГОСТ 11871-88	Гайка М30х1,5-6Н.05.019	1	
		2.8-660V-440V 10A	Выключатель путевой	1							
	8	ПБУ-2.18.0.000	Антенный блок	1							

АЛФАВИТНЫЙ УКАЗАТЕЛЬ

Обозначение	Код продукции	Наименование сборочной единицы	№ рисунка	Кол-во на изд.	Страница
ПБУ-2.00.00.000 ₋₁₀₁	-	Установка буровая передвижная типа ПБУ-2	1		6
ПБУ-2.00.00.000 ₋₁₅₄	-	Установка буровая передвижная типа ПБУ-2 на базе саней	1а		6
ПБУ-1.08.00.000	-	Балансир кривошипно-шатунный	38	1	34
ПБУ-2.09.00.000 ₋₁₀₁	-	Гидросистема		1	37
ПБУ-2.09.00.000 ₋₁₅₄	-	Гидросистема	66,67	1	60
ПБУ-1.15.00.000	-	Домкрат	48	2	46
ПБУ-2.11.00.000 ₋₁₀₁	-	Каретка в сборе	42,43,44,45	1	40
ПБУ-1.03.00.000	-	Коробка передач (6-ти скоростная)	8	1	16
ПБУ-3.03.00.000	-	Коробка передач (4-х скоростная)	21	1	20
ПБУ-1.05.00.000	-	Лебедка	31,32,33,34	1	26
ПБУ-2.20.00.000	-	Магазин для шнеков	72	1	66
ПБУ-2.10.00.000 ₋₁₀₁	-	Мачта	41	1	37
ПБУ-2.10.00.000 ₋₁₅₅	-	Мачта	68	1	60
ПБУ-1.07.00.000	-	Ограждение устья скважины	37	1	34
ПБУ-2.07.00.000	-	Ограждение устья скважины	65	1	60
ПБУ-1.06.00.000	-	Передача карданная	35,36	1	31
ПБУ-1.28.00.000	-	Передача цепная	61	1	57
ПБУ-2.32.00.000 ₋₁₅₆	-	Пневмосистема	73	1	66
ПБУ-1.26.00.000	-	Ролик прижимной	59	1	57
ПБУ-2.17.00.000	-	Сани	71	1	66
ПБУ-2.14.00.000 ₋₁₀₁	-	Траверса в сборе	47	1	46
ПБУ-1.04.00.000	-	Управление газом	30	1	25
ПБУ-2.04.00.000 ₋₁₅₄	-	Управление газом	64	1	60
ПБУ-2.01.00.000 ₋₁₀₁	-	Установка рамы и дизеля	2	1	11
ПБУ-1.02.00.000	-	Установка топливного и масляного баков	7	1	13
ПБУ-2.02.00.000 ₃₂	-	Установка топливного и масляного баков	63	1	60
ПБУ-1.27.00.000	-	Установка насоса бурового	60	1	57
ПБУ-1.16.00.000	-	Управление	49,50	1	49
ПБУ-3.16.00.000	-	Управление	49,50	1	50
ПБУ-2.16.00.000 ₋₁₅₄	-	Управление	69,70	1	66
ПБУ-2.16.00.000 ₋₁₅₅	-	Управление	69,70	1	66
ПБУ-2.12.00.000 ₋₁₀₁	-	Цилиндр подачи	46	2	46
ПБУ-1.22.00.000	-	Цилиндр подъема мачты	58	2	50
ПБУ-1.18.00.000	-	Электрооборудование	55,56,57	1	50
ПБУ-2.18.00.000 ₋₁₅₄	-	Электрооборудование	55,56,57	1	50