

**Филиал**  
**АО «ВОРОНЕЖОБЛТЕХИНВЕНТАРИЗАЦИЯ»**

**БТИ г.Нововоронежа Воронежской области**

Область, республика, край Воронежская  
Район \_\_\_\_\_  
Город (др. поселение) Нововоронеж  
Район города \_\_\_\_\_

**ТЕХНИЧЕСКИЙ ПАСПОРТ**

на объект **Производственная база (пусковой комплекс №1)**

(наименование здания, строения)

по адресу: **396070, Российская Федерация, Воронежская область, г.  
Нововоронеж, шоссе Воронежское, д 7/1**

(местоположение объекта учета)

Инвентарный номер	563						
Кадастровый номер	36:33:0003502:117						
	А	Б	В	Г	Д	Е	

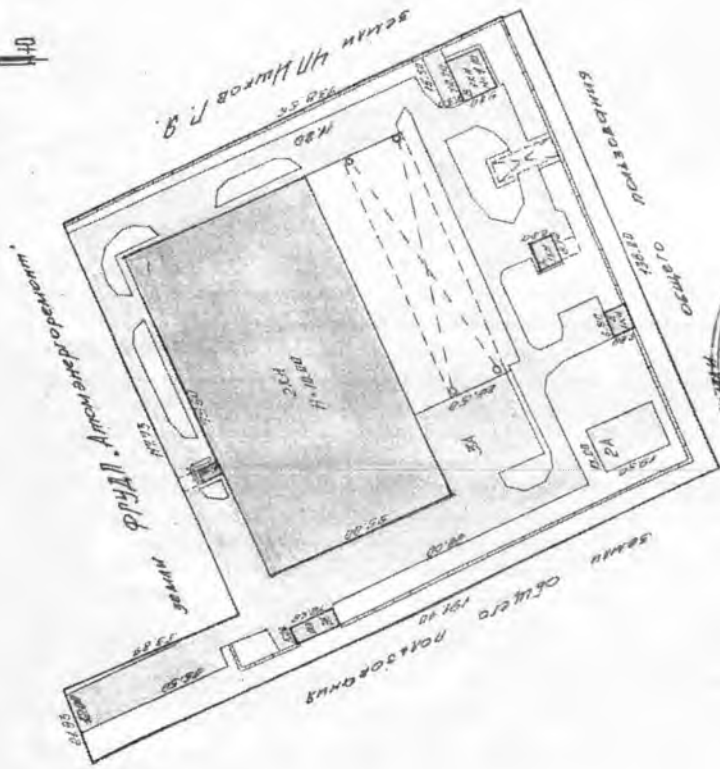
Паспорт составлен по состоянию на

16.12.2019 г.

(указывается дата обследования объекта учета)

## ***I. Сведения о принадлежности***

[illegible]



Населенные объекты

☐ существующие здания  
☐ теплотрасса по оврагу  
☐ бетонное заочение  
☐ асфальтовое заочение

Филиал ГУП ВО - ВОРОНЕЖИНТЕРВЕНТАР "Задан"

Адрес (местоположение): Воронежская область, г. Воронеж, ул. Козлова, д. 17

Исполнитель: Зубов Н.А.

Проверен: Козлов С.В.

Директор: Козлов С.В.

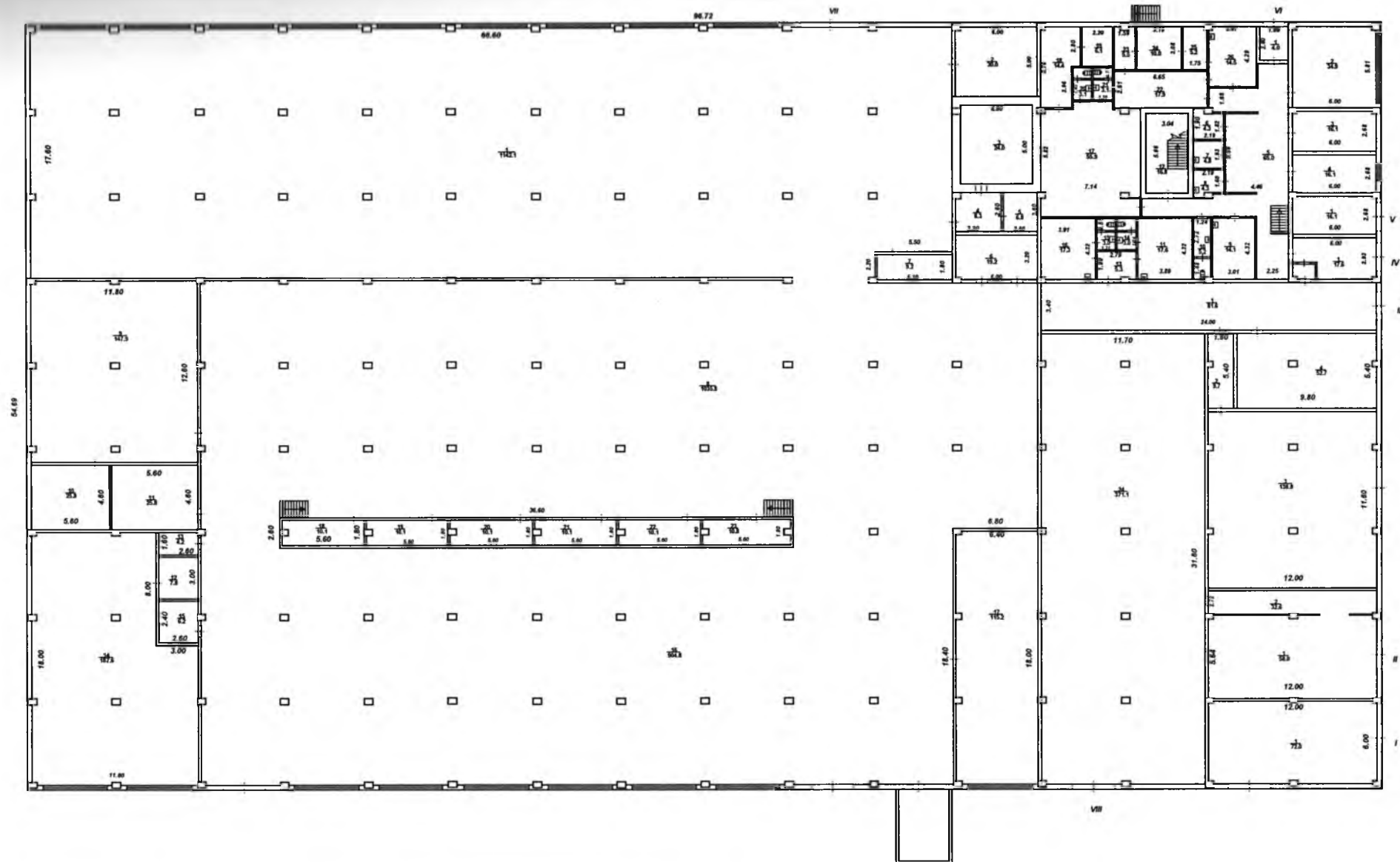
## II. Экспликация земельного участка (в кв.м.)

[illegible]

### III. Описание зданий и сооружений

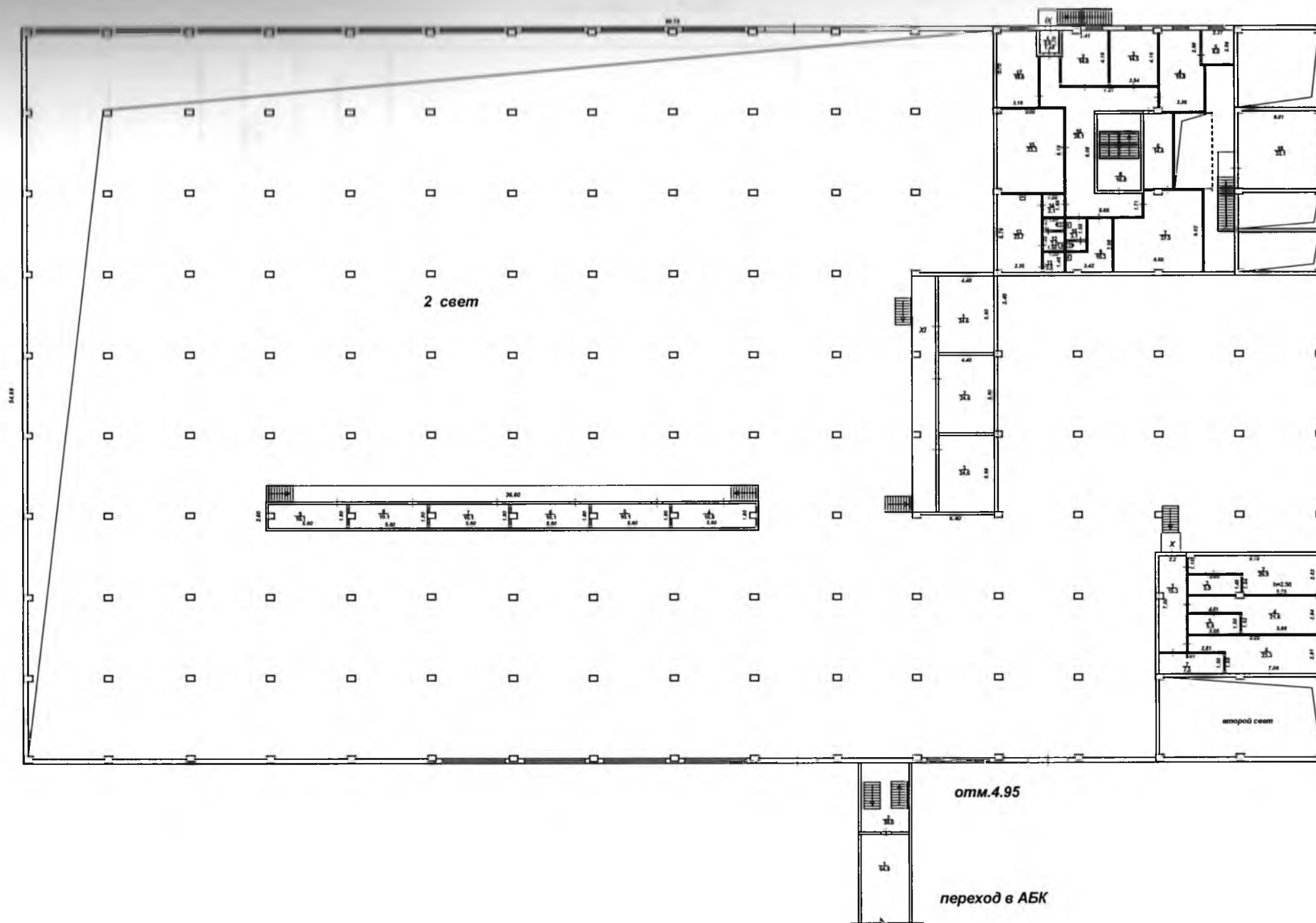
[illegible]

## 1 этаж



отм. 4.20

2 этаж



**ЭКСПЛИКАЦИЯ**  
к поэтажному плану

Дата записи и литеры	Этаж	Номер помещения (квартира, коридор, складского и т.п.)	Номер по плану строения (кухни, коридора и т.п.)	Назначение помещений	Формула подсчета площади по внутреннему обмеру	Площадь по внутреннему обмеру в квадратных метрах, в т.ч. предназначенная под помещения		Итого (по квартире, этажу, строению)	Высота помещения по внутреннему обмеру
						основная	вспомогательная		
1	2	3	4	5	6	7	8	13	14
16.12.2019	1	I	1	тепловой пункт			72,0	72,0	
		II	1	склад ОКСа			58,0	58,0	
			2	склад			32,6	32,6	
		III	1	коридор			81,6	81,6	
			2	коридор			9,7	9,7	
			3	столярный участок		138,8		138,8	
			4	ЦИС		52,7		52,7	
		IV	1	краскоприемник		17,6		17,6	
		V	1	склад			16,1	16,1	
		VI	1	тамбур			4,0	4,0	
			2	зарядная		34,9		34,9	
			3	агрегатная		16,1		16,1	
			4	электролитная		16,1		16,1	
			5	коридор			65,0	65,0	
			6	кладовая чистой одежды			4,3	4,3	
			7	кладовая грязной одежды			4,8	4,8	
			8	помещение уборочного инвентаря			4,3	4,3	
			9	кладовая грязной одежды			14,1	14,1	
			10	санузел			5,2	5,2	
			11	мужской гардероб спец уличной и домашней одежды на 14 чел			17,6	17,6	

			12	двухместная кровать			16,8	16,8	
			13	тамбур			4,1	4,1	
			14	санузел			1,0	1,0	
			15	санузел			1,0	1,0	
			16	женский гардероб спец уличной и домашней одежды на 14 чел			17,3	17,3	
			17	мужской гардероб спец уличной и домашней одежды на 47 чел			55,9	55,9	
			18	преддушевая			14,4	14,4	
			19	душевая			6,1	6,1	
			20	санузел			3,1	3,1	
			21	санузел			3,1	3,1	
			22	мужской гардероб уличной и домашней одежды на 13 чел			17,9	17,9	
			23	преддушевая			5,5	5,5	
			24	душевая			10,0	10,0	
			25	преддушевая			5,2	5,2	
			26	мужской гардероб специальной одежды на 13 чел			14,5	14,5	
		VII	1	участок ремонта		1142,1		1142,1	
			2	лаборатория		30,0		30,0	
			3	помещение для просвечивания		24,0		24,0	
			4	пультовая		8,3		8,3	
			5	фотокомната		6,8		6,8	
			6	помещение		19,2		19,2	
			7	комната обогрева		9,2		9,2	
			8	механический участок		1035,8		1035,8	
			9	участок кузнечно-термический		147,9		147,9	
			10	кладовая			25,8	25,8	
			11	санузел			25,8	25,8	
			12	коридор			7,8	7,8	
			13	кладовая			4,2	4,2	
			14	участок окраски		187,6		187,6	
			15	электрощитовая			6,2	6,2	
			16	участок ремонта		904,8		904,8	
			17	участок заливки вкладышей		115,2		115,2	
			18	ИРК		10,1		10,1	



			19	кладовая			10,1	10,1	
			20	помещения		10,1		10,1	
			21	ИРК		10,1		10,1	
			22	кладовая			10,1	10,1	
			23	кладовая			10,8	10,8	
		VIII	24	склад			371,1	371,1	
				<b>ВСЕГО по 1 этажу</b>		<b>3937,4</b>	<b>1042,3</b>	<b>4979,7</b>	

Дата записи и литеры по плану	Этаж	Номер помещения (квартиры, торгового складского и т.п.)	Номер по плану строения комнаты, кухни, коридора и т.п.	Назначение помещений	Формула подсчета площади по внутреннему обмеру	Площадь по внутреннему обмеру в квадратных метрах, в т.ч. предназначенная под помещения		Итого (по квартире, этажу, строению)	Высота помещения по внутреннему обмеру
						основная	вспомогательная		
1	2	3	4	5	6	7	8	13	14
16.12.19	2	IX	1	тамбур			2,0	2,0	2,5
			2	кабинет		14,6		14,6	
			3	кабинет		14,5		14,5	
			4	помещение мастеров		19,8		19,8	
			5	рабочая комната		6,0		6,0	
			6	балкон			14,4	14,4	
			7	зал собраний на 35 мест		37,5		37,5	
			8	лестничная клетка			16,8	16,8	
			9	душевая			10,3	10,3	
			10	санузел			3,1	3,1	
			11	душевая			2,5	2,5	
			12	санузел			3,0	3,0	
			13	женский гардероб спец уличной и домашней одежды на 15 чел			23,7	23,7	
			14	тамбур			2,1	2,1	
			15	помещение психологической разгрузки		33,3		33,3	
			16	коридор			38,1	38,1	

[illegible]

#### IV. Назначение, техническое состояние и стоимость зданий и сооружений

Дата записи	Литера	Наименование строений и сооружений	Физический износ (%)	Балансовая стоимость в ценах 2010г. (руб)	Примечание
1	2	3	4	5	6
16.12.2019	Б	Пусковой комплекс №1	5	без оценки	

Полная балансовая стоимость

Остаточная балансовая стоимость (с учетом износа)

Действительная инвентаризационная стоимость в ценах 2020г. Без оценки

#### V. Перечень прилагаемых документов:

№ п/п	Наименование документа	Масштаб	Количество листов	Примечание
1	2	3	4	5
1	Технический паспорт здания (строения)		4	
2	План земельного участка		1	
3	Позэтажный план здания	1:400	2	
4	Экспликация к поэтажному плану здания		4	

2019 г.

Исполнил

2019 г.

Проверил

2019 г.

Директор

