

1. По данному чертежу производится доработка передвижной площадки для ПЗЮ пилаторной компоновки черт. ИР.03.02-84-5.00.00. Доработка заключается в уменьшении ширины рабочей части площадки для возможности ее использования при монтаже и пилке сеченых пилярусной компоновки К-410, а также в изменении конструкции верхних ограждений площадки. Конструкция существующих площадок может отличаться от указанной в чертеже.
2. Доработка площадки оборудованной подвижным выкатом ИР.01.07-2104-00.00 производится аналогично существующей площадке ИР.01.07-2104-00.00
3. Верхнее ограждение площадки состоящее из п. 2, 3, 7, 9 показано в поднятом положении. Транспортировка площадки с поднятыми верхними ограждениями строго запрещается.
4. * Размеры для справок.
5. ** Размеры уточнить по месту.
6. Крышку люка с шарнирами отрезать от настала рабочей площадки. После демонтажа участка настала восстановить исходное расположение люка.
7. При переносе лестниц ценные ограждения восстановить.
8. Допускается замена швеллера п. 6 конструкцией из листового проката. Материал проката: Листы Б-4 ГОСТ 19903-74/ С15 ГОСТ 16617-89 (см. черт. 10)
9. Ограждения п. 2, 3 приваривать к каркасу площадки в собранном виде в опущенном положении.
10. Произвести ревизию подшипниковых узлов колесных опор. При износе и заедании подшипников произвести конструктивный механический способ, допустить заводскую резку с последующей зачисткой места резки.

[illegible]

					Г.02.02-2251.01.00.00 СБ						
1	Зам.	9.К.9754	<i>10</i>	<i>27.12.12</i>	Ограждение Сборочный чертеж				Лит.	Масса	Масштаб
Изм/Лист.	№ док-м.		Подп.	Дата					И	6,6	1:2
Разраб.	Евдокимов		<i>А.В.</i>	17.12.18							
Пров.	Глушенко		<i>А.В.</i>	21.12.18							
Зам. гл. мех.	Лежнин		<i>А.В.</i>	21.12.18							
Н. контр.	Луанз		<i>А.В.</i>	21.12.18					Лист	Листов 1	
Гл. механик					СГМ						
Утв.											

Перв. примен.		Формат	Зона	Поз.	Обозначение	Наименование	Кол.	Приме- чение
Справ. №						Документация		
		A0			Г.02.02-2251.00.00.00	Сборочный чертеж		
						Сборочные единицы		
		A4		1	И.ГР.03.02-845.00.00	Площадка передвижная для ПЗО пятиярусной компоновки	1	
		A4		2	Г.02.02-2251.01.00.00	Ограждение	2	
		A4		3	Г.02.02-2251.02.00.00	Стойка цепного ограждения	2	
						Детали		
		Б4		5	Г.02.02-2251.00.00.01	Круг В1-20 ГОСТ 2590-2006/ Ст3 ГОСТ 535-2005 L=100	27	
		Б4		6	Г.02.02-2251.00.00.02	Швеллер 6,5У(П) ГОСТ 8240-97/ Ст3 ГОСТ 535-2005 L=70	4	
		Б4		7	Г.02.02-2251.00.00.03	Цепь ГОСТ EN 818-2-8-6x18 L=1926	2	107 звеньев
Инв. № подл. 09/44593						Прочие изделия		
				9		Карабин пожарный 6x60 DIN 5299 C	4	
		2	Зам.	9.К.9754	Подп.	Дата	Г.02.02-2251.00.00.00	
		Изм	Лист	№ докум.	Подп.	Дата		
		Разраб.	Евдокимов	А.В.	21.12.18	Площадка передвижная для ПЗО пятиярусной компоновки. Доработка	Лит.	Лист
		Пров.	Глуценко	А.В.	21.12.18		И	Листов
		Зам. гл. мех.	Лежнин	А.В.	21.12.18			1
		Н. контр.	Луанз	А.В.	21.12.18		СГМ	
		Гл. механик						

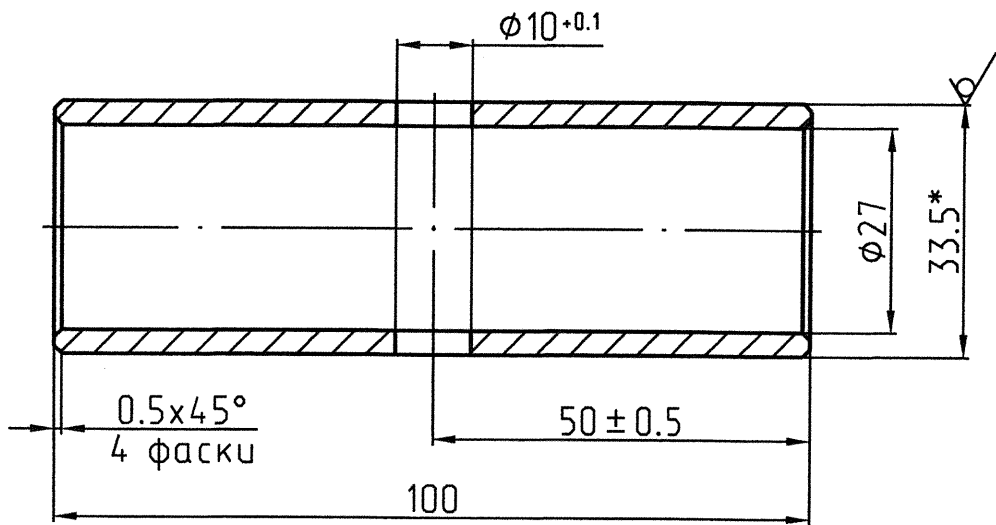
[illegible]

[illegible]

Справ. №	Перв. примен.
----------	---------------

Г.02.02-2251.01.00.01

√ Ra 6.3 (√)

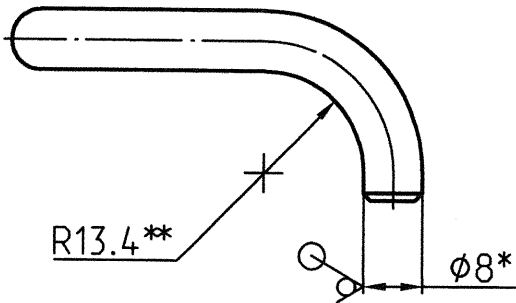
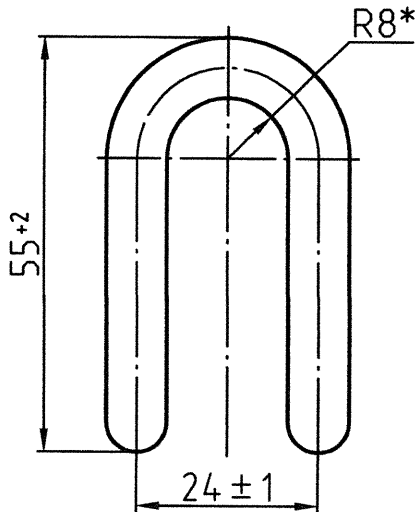
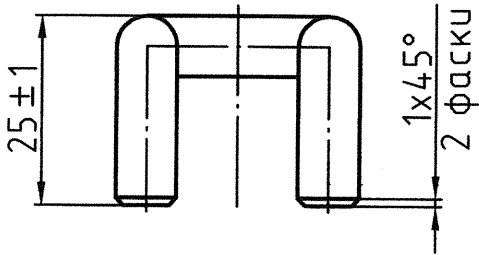


1. * Размеры для справок.
2. Острые кромки притупить.
3. Общие допуски по ГОСТ 30893.1: H14, h14, ±IT14/2.

Инв. № подл.	Подп. и дата	Взам. инв. №	Инв. № дубл.	Подп. и дата	Г.02.02-2251.01.00.01			
09/44593					Втулка			
1	Зам.	9.К.9754		27.12.18	Лист	Масса	Масштаб	
Изм	Лист	№ докум.	Подп.	Дата	И	0.24	1:1	
Разраб.	Евдокимов		21.12.18		Лист	Листов	1	
Пров.	Глуценко				Труба 25x3.2 ГОСТ 3262-75			
Зам. гл. мех.	Лежнин				СГМ			
Н. контр.	Лцанз							
Гл. механик								
Утв.								

Г.02.02-2251.01.00.02

√ Ra 12.5 (√)



- * Размеры для справок.
- ** Размеры уточнить по сопрягаемой детали.
- Качество материала должно быть подтверждено сертификатом завода-поставщика.
- Гнуть в горячем состоянии.
- Утонение в местегиба не контролировать.
- На поверхности скобы не допускаются трещины, плены, расслоения, волосовины и надрывы. Заваривать и заделывать указанные дефекты не допускается. Допускаются отдельные вмятины глубиной в пределах допуска на диаметр круга.

Г.02.02-2251.01.00.02

Скоба

Круг 8 ГОСТ 2590-2006
Ст3сп(нс)2...5 ГОСТ 535-2005

Лист	Масса	Масштаб
И	0,055	1:1
Лист	Листов 1	

СГМ

Перв. примен.

Справ. №

Подп. и дата

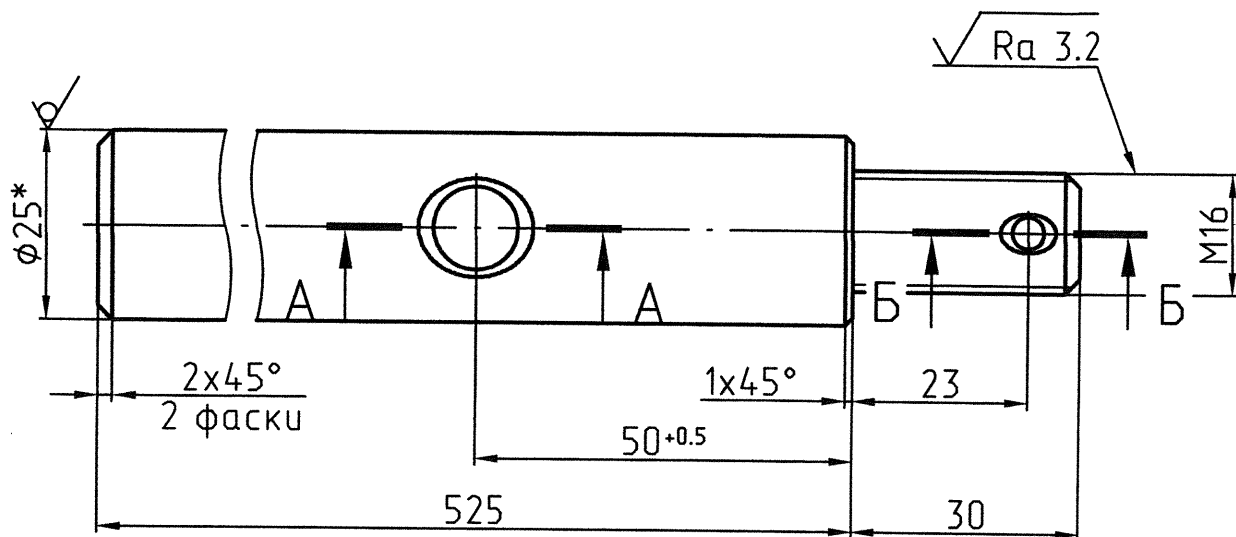
Инв. № докл.

Взам. инв. №

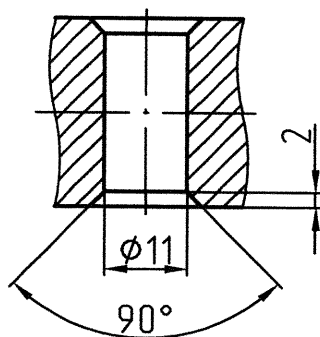
Инв. № подл.

09/44593

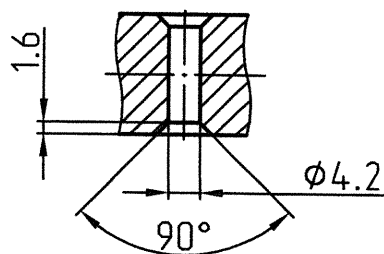
Г.02.02-2251.01.00.03

 $\sqrt{Ra\ 12.5(\checkmark)}$ 

A-A



Б-Б



- * Размеры для справок.
- Общие допуски по ГОСТ 30893.1: H14, h14, $\pm IT14/2$.

Г.02.02-2251.01.00.03

1	Зам.	9.К.9754	<i>ВБ</i>	27.12.18
Изм	Лист	№ док-м.	Подп.	Дата
Разраб.	Евдокимов	<i>А.Б.</i>		20.12.18
Пров.	Глуценко	<i>А.Б.</i>		21.12.18
Зам. гл. мех.	Лежнин	<i>А.Б.</i>		21.12.18
Н. контр.	Луанз	<i>А.Б.</i>		21.12.18
Гл. механик				
Утв.				

Стойка

Круг В1-25 ГОСТ 2590-2006
Ст3сп(нс)2...5 ГОСТ 535-2005

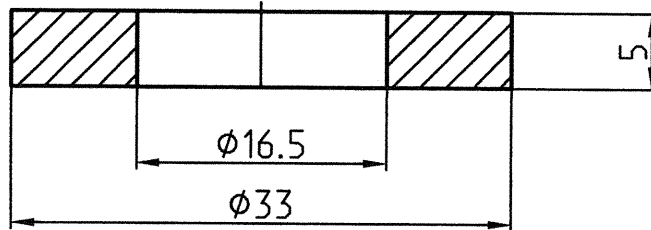
Лит.	Масса	Масштаб
И	2,1	1:1
Лист	Листов	1

СГМ

Справ. №	Перв. примен.
----------	---------------

Г.02.02-2251.01.00.04

√ Ra 6.3



1. Острые кромки притупить фаской 1x45°.
2. Общие допуски по ГОСТ 30893.1: H14, h14, ± IT14/2.

Инв. № подл.	Подп. и дата	Взам. инв. №	Инв. № дубл.	Подп. и дата
09/44593				

Г.02.02-2251.01.00.04

1	Зам.	9.К.9754	В. 27.12.18	
Изм	Лист	№ докум.	Подп.	Дата
Разраб.	Евдокимов	А. 27.12.18		
Проб.	Глущенко	В. 27.12.18		
Зам. гл. мех.	Лежнин	В. 27.12.18		
Н. контр.	Луанэ	В. 27.12.18		
Гл. механик				
Утв.				

Шахта

См3 ГОСТ 380-2005

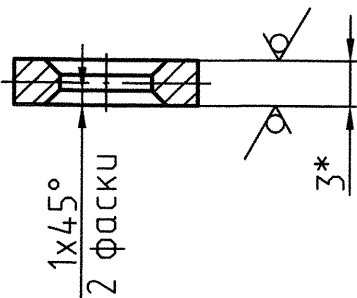
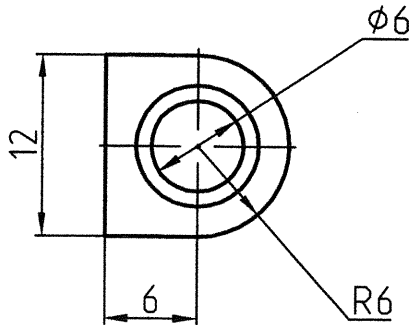
Лит.	Масса	Масштаб
И	0,02	2:1
Лист	Листов 1	

СГМ

Инв. № подл.	Подп. и дата	Взам. инв. №	Инв. № дубл.	Подп. и дата	Справ. №	Перв. примен.
09/44593						

Г.02.02-2251.01.00.05

✓ Ra 12.5 (✓)



1. * Размеры для справок.
2. Острые кромки притупить.
3. Общие допуски по ГОСТ 30893.1: H14, h14, ±IT14/2.

Г.02.02-2251.01.00.05

Инв. № подл.	Подп. и дата	Взам. инв. №	Инв. № дубл.	Подп. и дата
09/44593				
Нов.	9.К.9754			27.12.18
Изм.	Лист	№ докум.	Подп.	Дата
Разраб.	Евдокимов			21.12.18
Пров.	Глущенко			21.12.18
Зам. гл. мех.	Лежнин			21.12.18
Н. контр.	Лцанэ			21.12.18
Гл. механик				
Утв.				

Петля				
Лист	Б-3 ГОСТ 19903-2015	ОК360 ГОСТ 16523-97		

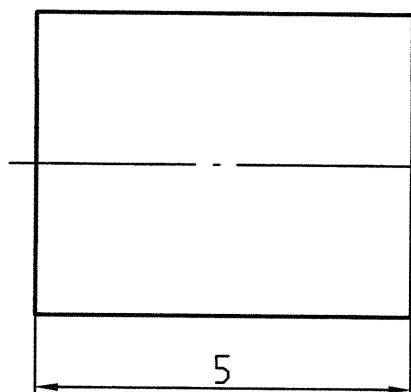
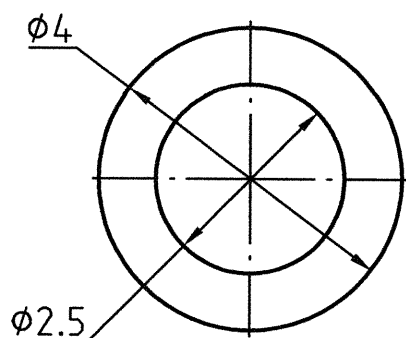
Лист	Масса	Масштаб
И	0,01	2:1
Лист	Листов	1
СГМ		

Перв. примен.

Справ. №

Г.02.02-2251.01.00.06

√ Ra 12.5



1. Допускается изготовить из алюминия или нержавеющей стали.
2. Допускается замена на зажим по DIN 3093.
3. Острые кромки притупить.
4. Общие допуски по ГОСТ 30893.1: H16, h16, $\pm IT16/2$.

Подп. и дата

Взам. инв. №

Инв. №

Подп. и дата

Инв. № подл.
09/44593

Г.02.02-2251.01.00.06

Нов.	9.К.9754	24.12.18	
Изм/Лист	№ док-м.	Подп.	Дата
Разраб.	Евдокимов	А.Б.	20.12.18
Пров.	Глуценко	А.Б.	24.12.18
Зам. гл. мех.	Лежнин	А.Б.	24.12.18
Н. контр.	Лцанэ	А.Б.	24.12.18
Гл. механик			
Утв.			

Зажим для троса

См3 ГОСТ 380-2005

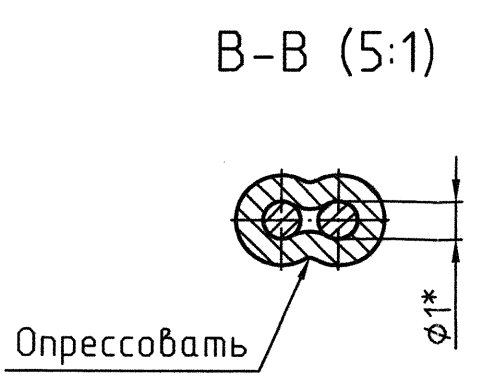
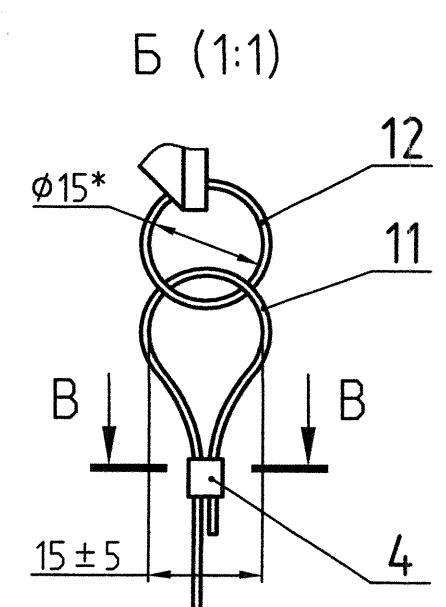
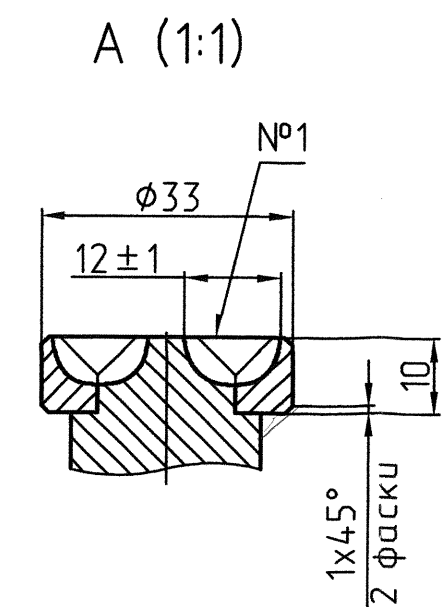
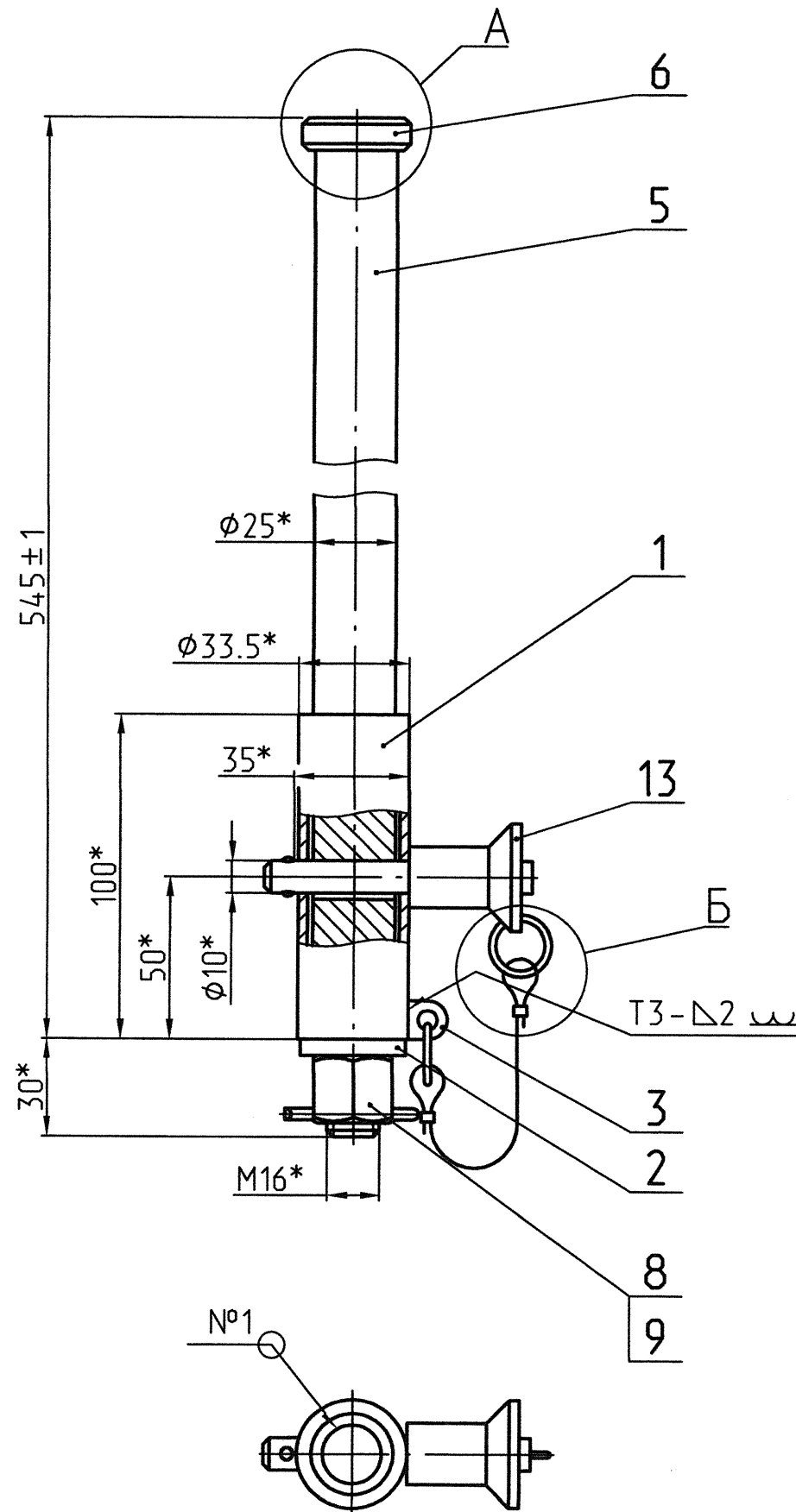
Лист	Масса	Масштаб
И	0,001	10:1
Лист	Листов	1

СГМ

[illegible]

[illegible]

Г.02.02-2251.02.00.00 СБ



- * Размеры для справок.
- Пальцы стопорные шариковые самостопорящиеся поз. 13 приобрести по каталогу фирмы KIPP или другой фирмы. Материал пальца нержавеющая сталь, диаметр 10 мм, длина рабочей части до шариков 35 мм.
- Кольца для ключей поз. 12 приобрести по каталогу фирмы KIPP или другой фирмы. Материал кольца нержавеющая сталь диаметром 1 мм, внутренний диаметр 15 мм.
- Канат поз. 11 приобрести диаметром 1 мм, изготовленный из нержавеющей или оцинкованной стали.
- Сварные соединения выполнять аргонодуговой сваркой по ГОСТ 14771-76, марка сварочной проволоки Св-08Г2С, Св-08ГС, Св-08ГСМТ по ГОСТ 2246-70, допускается дуговая сварка электродами типа Э42...Э50А по ГОСТ 9467-75 или дуговая сварка в среде углекислого газа.
- Контроль сварных швов внешним осмотром и измерением. Недопустимыми дефектами являются: трещины всех видов и направлений, подрезы глубиной более 0,5 мм, незаваренные кратеры, прожоги и свищи.
- Неуказанная шероховатость обрабатываемых поверхностей $\sqrt{Ra} 6.3$
- Общие допуски по ГОСТ 30893.1: H14, h14, $\pm IT14/2$.

Г.02.02-2251.02.00.00 СБ					Лит.			Масса	Масштаб
Изм.	Лист	№ докум.	Подп.	Дата	И			2,9	1:2
Разраб.	Евдокимов			18.12.18	Стойка цепного ограждения Сборочный чертеж				
Пров.	Глуценко			21.12.18					
Зам. гл. мех.	Лежнин			21.12.18					
Н. контр.	Лцанэ			21.12.18					
Гл. механик					СГМ				
Утв.									

Перв. примен.

Справ. №

Подп. и дата

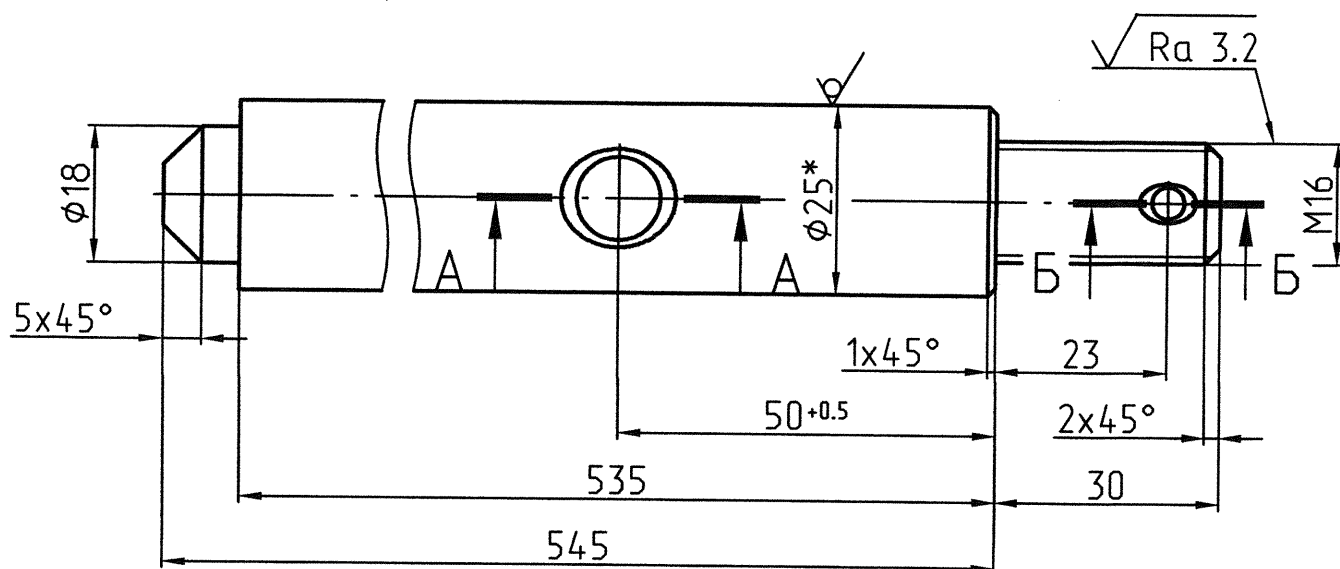
Взам. инв. №

Инв. №

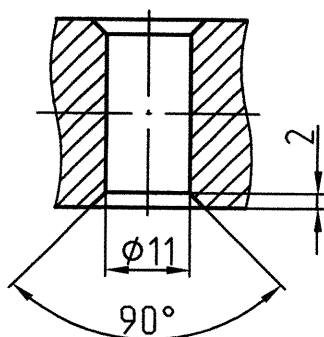
Подп. и дата

Инв. № подл.

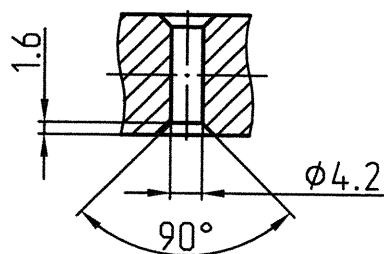
Г.02.02-2251.02.00.01

 $\sqrt{Ra\ 12.5(\checkmark)}$ 

A-A



Б-Б



- * Размеры для справок.
- Общие допуски по ГОСТ 30893.1: H14, h14, $\pm IT14/2$.

Г.02.02-2251.02.00.01

Изм.	Лист	№ докум.	Подп.	Дата
Разраб.	Евдокимов			20.12.18
Пров.	Глуценко			21.12.18
Зам. гл. мех.	Лежнин			21.12.18
Н. контр.	Луанэ			21.12.18
Гл. механик				
Утв.				

Стойка

Круг В1-25 ГОСТ 2590-2006
Ст3сп(нс)2...5 ГОСТ 535-2005

Лит.	Масса	Масштаб
И	2,2	1:1
Лист	Листов	1

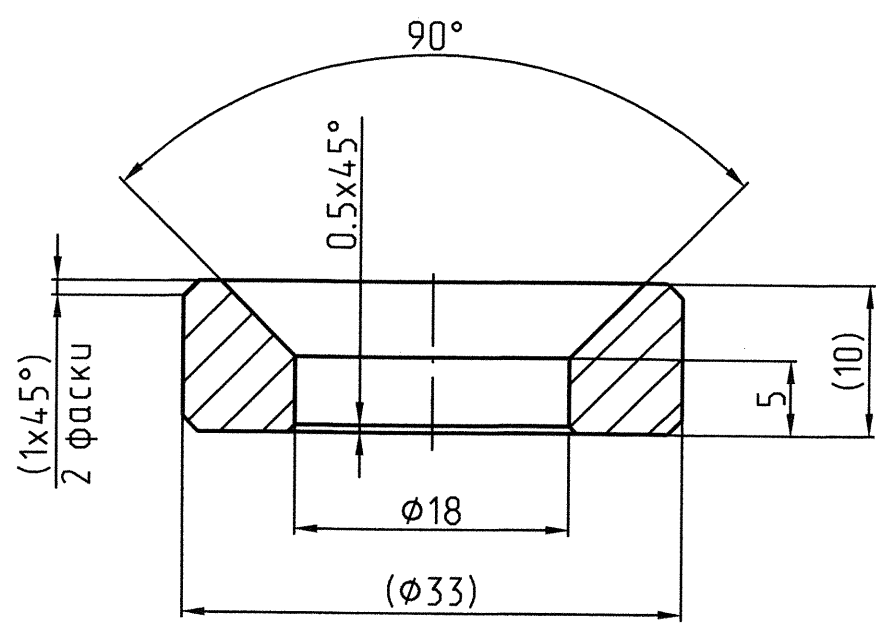
СГМ

Справ. №

Перв. примен.

Г.02.02-2251.02.00.02

✓ Ra 12.5



1. Размеры в скобках - после сборки.
2. Общие допуски по ГОСТ 30893.1: H14, h14, ± IT14/2.

Инв. № подл.	Подп. и дата	Взам. инв. №	Инв. № дубл.	Подп. и дата
09/44593				
Изм.	Лист	№ докум.	Подп.	Дата
Разраб.	Евдокимов			17.12.18
Пров.	Глуценко			21.12.18
Зам. гл. мех.	Лежнин			21.12.18
Н. контр.	Луанз			21.12.18
Гл. механик				
Утв.				

Г.02.02-2251.02.00.02			
Шаўда			
См3 ГОСТ 380-2005			

Лист	Масса	Масштаб
И	0.05	2:1
Лист		Листов 1
СГМ		