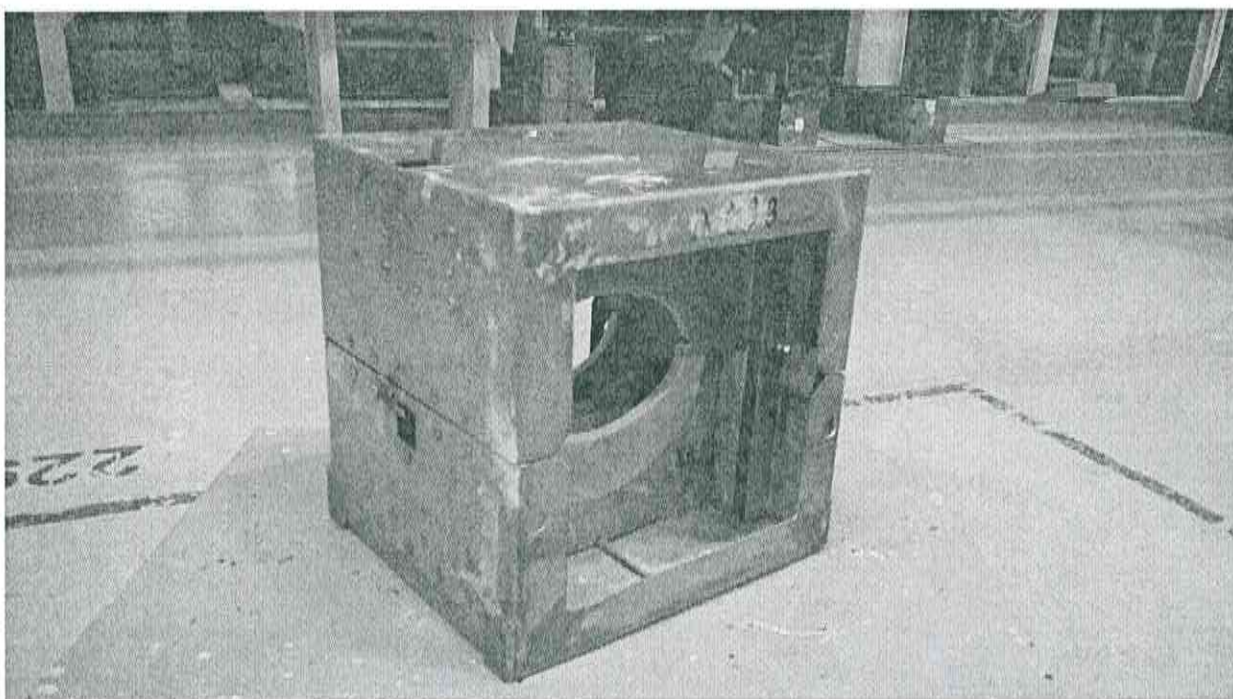
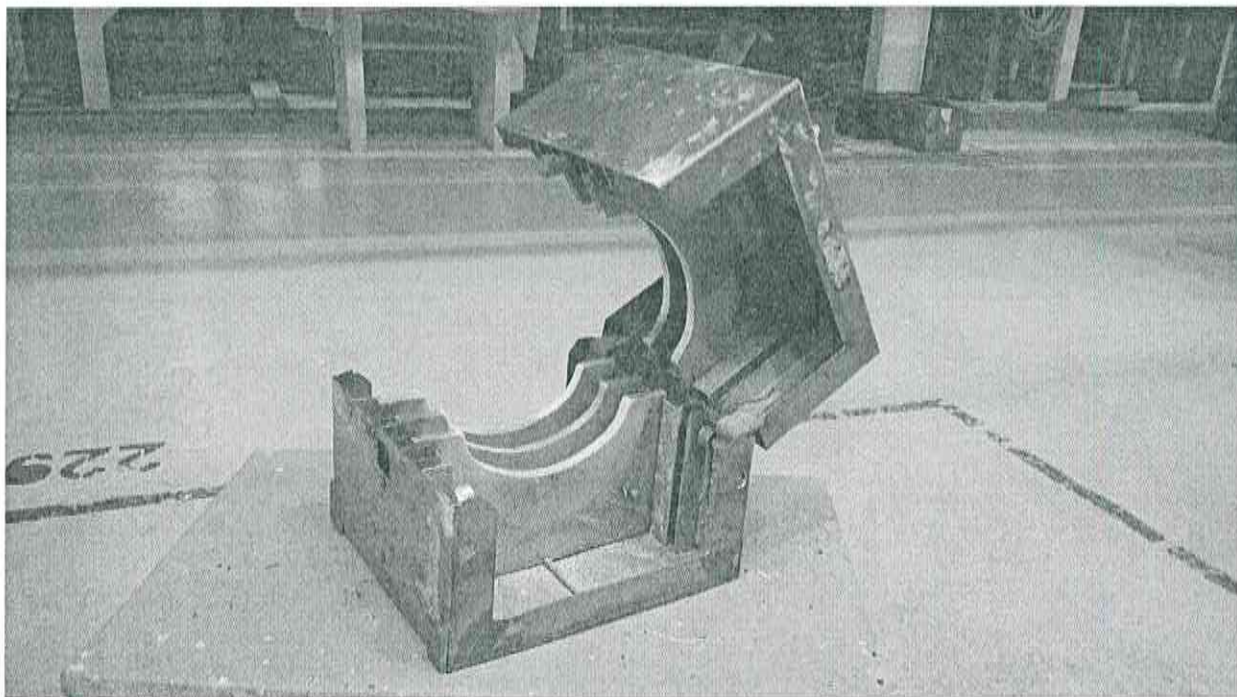
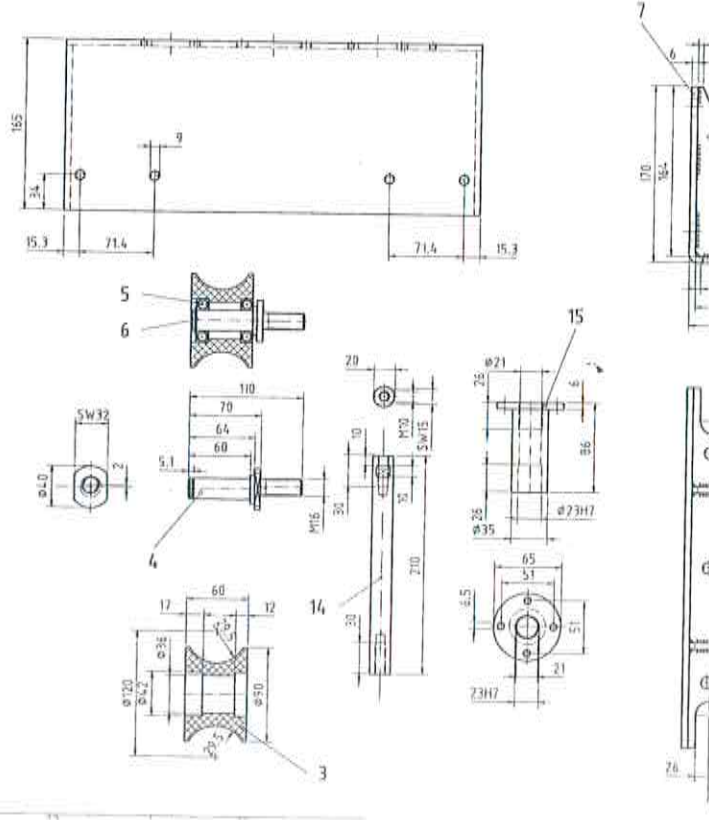
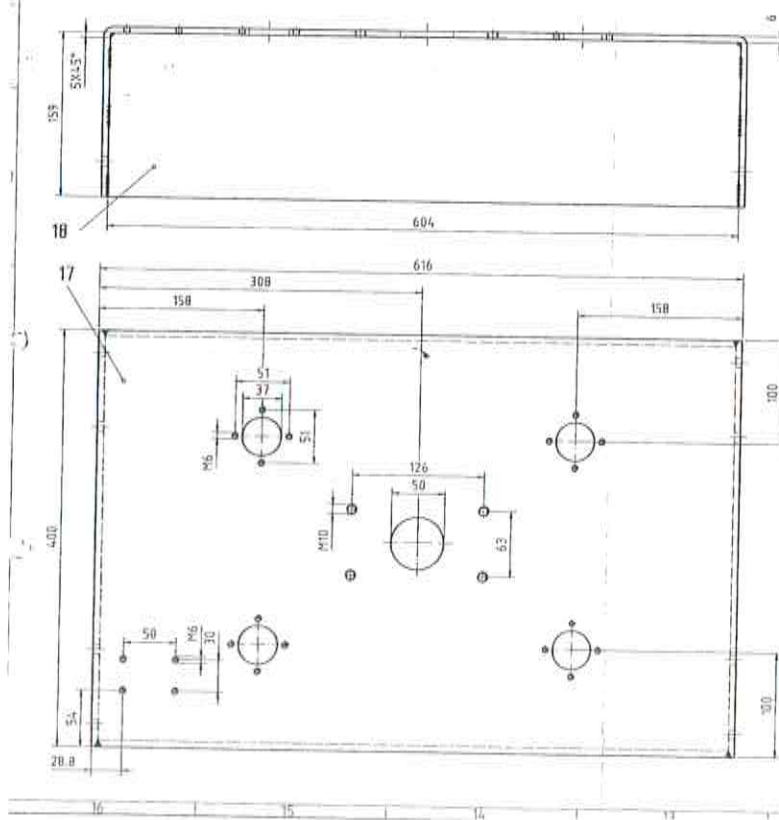
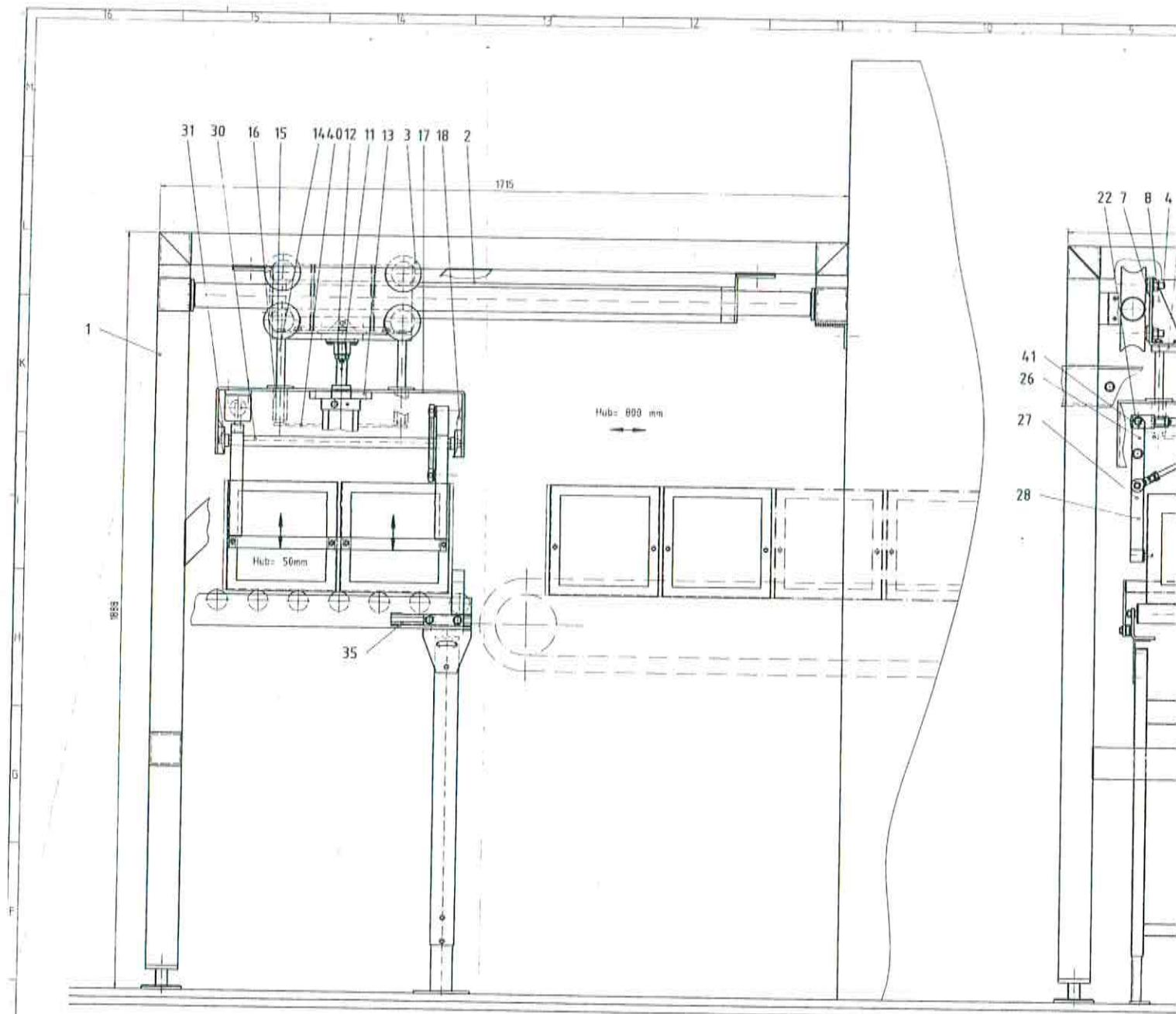


Приложение № 1: Фото внешнего вида контейнера для транспортировки керамического субстрата.





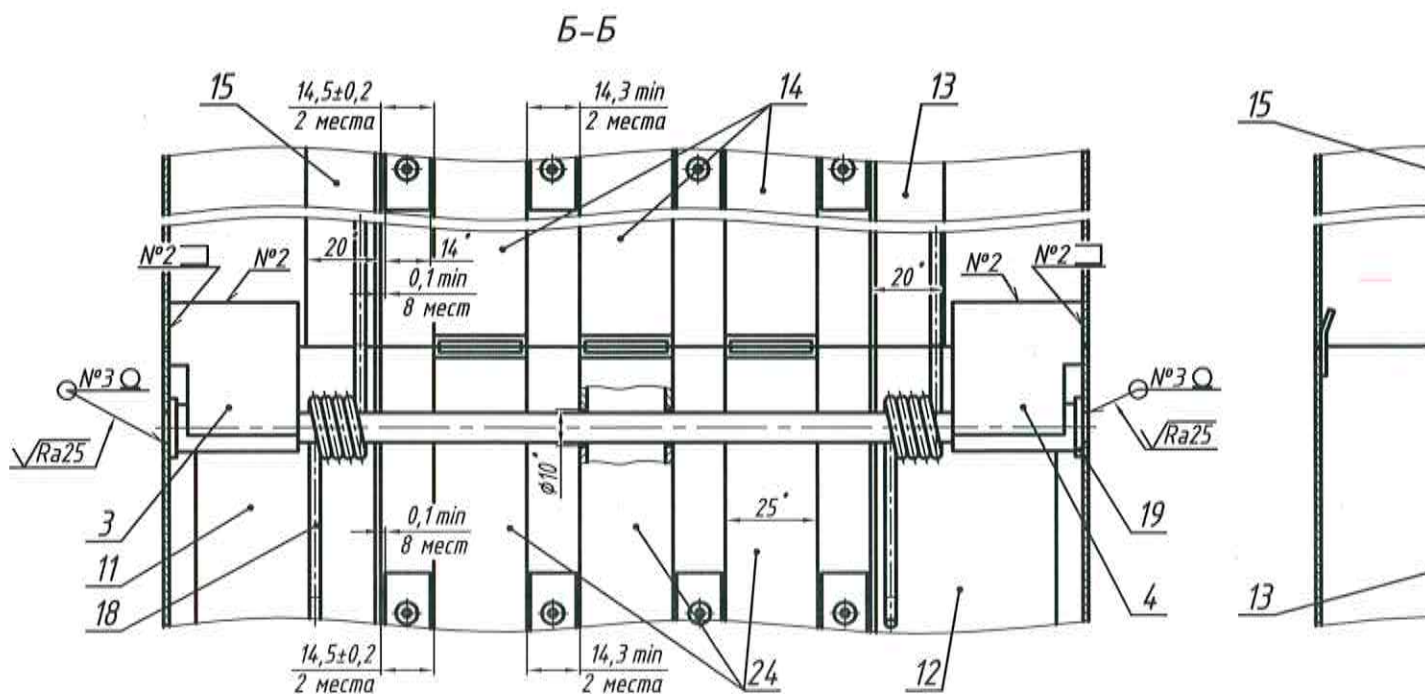
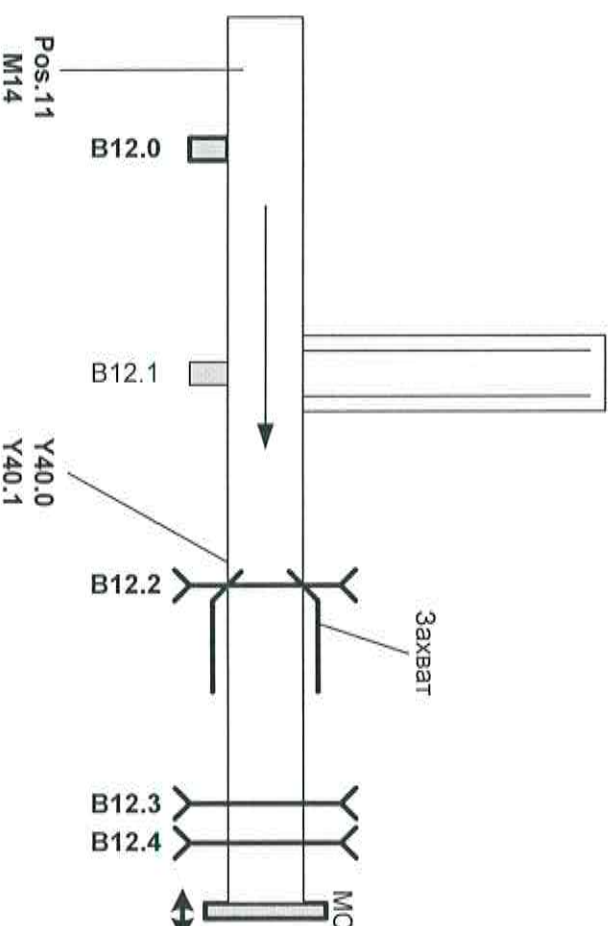


Фото внешнего вида механизма дозирования пары контейнеров из общего стека.



Выдержка из функциональной схемы роликового конвейера (механизм дозирования выделен курсивом).



Здесь:

- B12.2 – оптический датчик, настроенный на передний торец второго контейнера для выделения пары из общего стека,
- B12.0 – индуктивный датчик для контроля максимального количества контейнеров в стеке,
- B12.3 и B12.4 – оптические датчики для контроля наличия пары контейнеров на конечной части роликового конвейера,
- У40.0 и У40.1 – сигналы управления пневмораспределителем (“сжать” – “разжать” захват) системы дозирования пары контейнеров,
- M14 – электромотор цепного привода роликового конвейера (позиция 11),
- МС – механический стопор для фиксации положения контейнеров на конечной части роликового конвейера.

Приложение № 5: Фото внешнего вида механизма контроля открытых контейнеров.

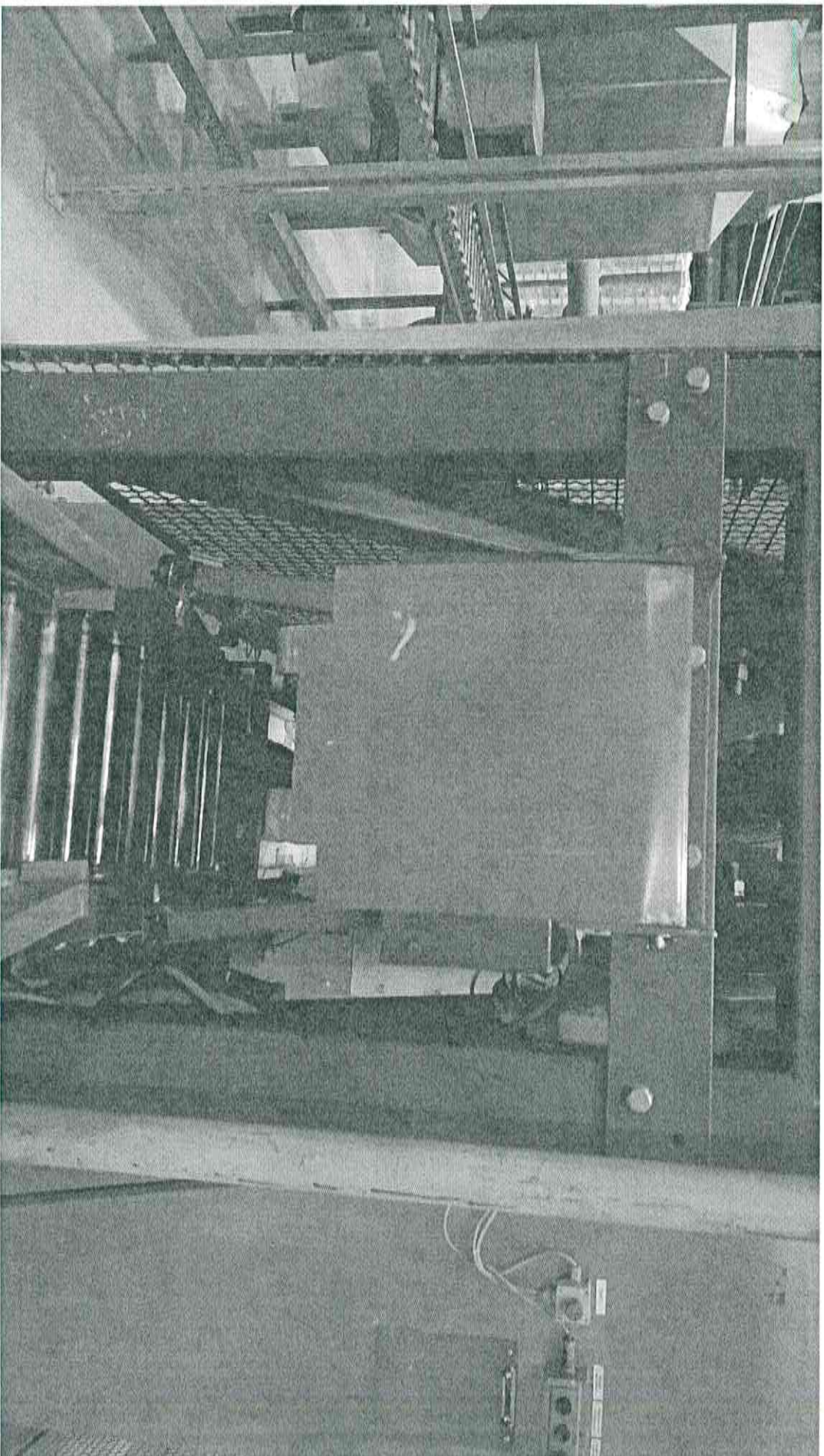
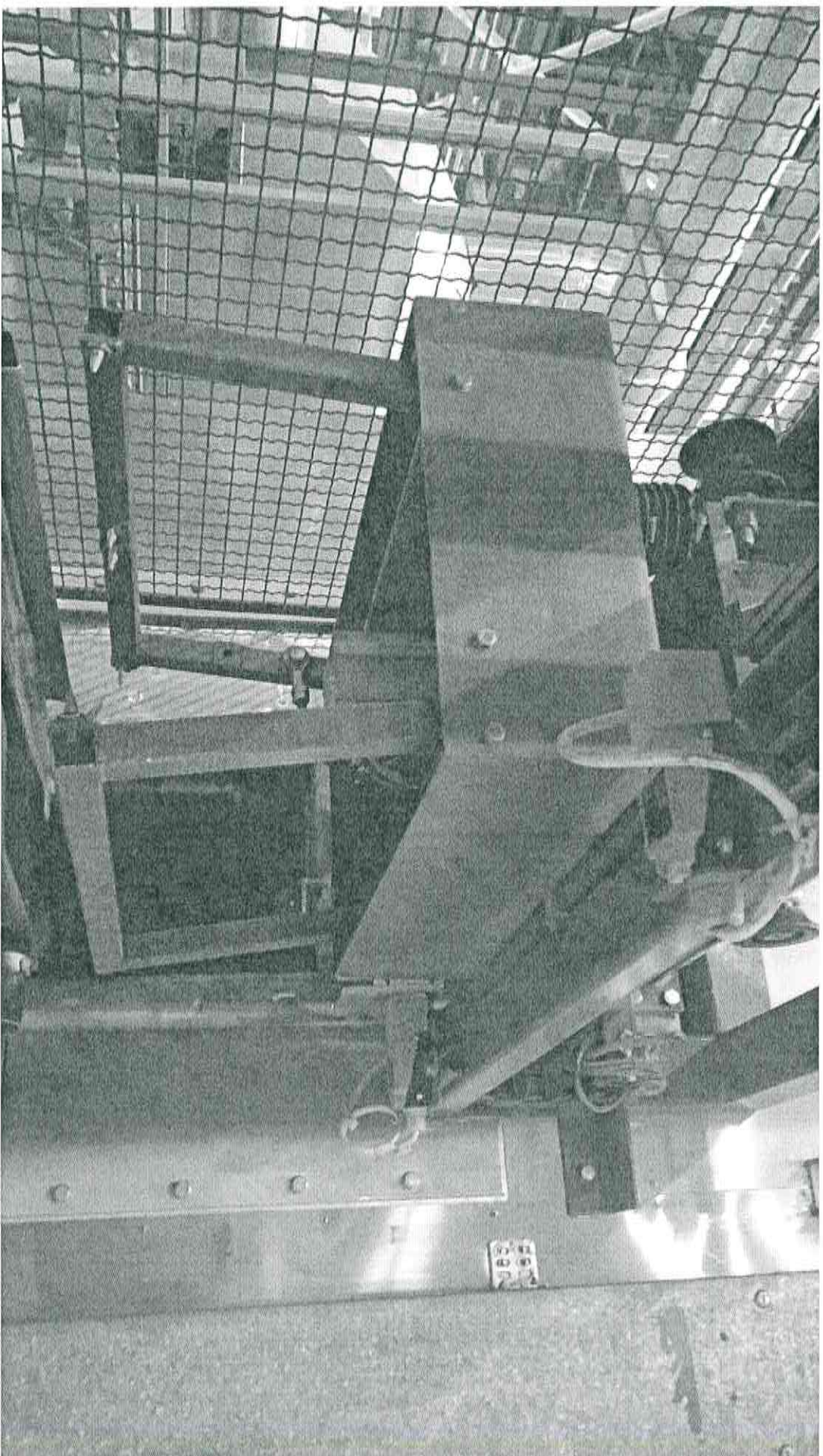
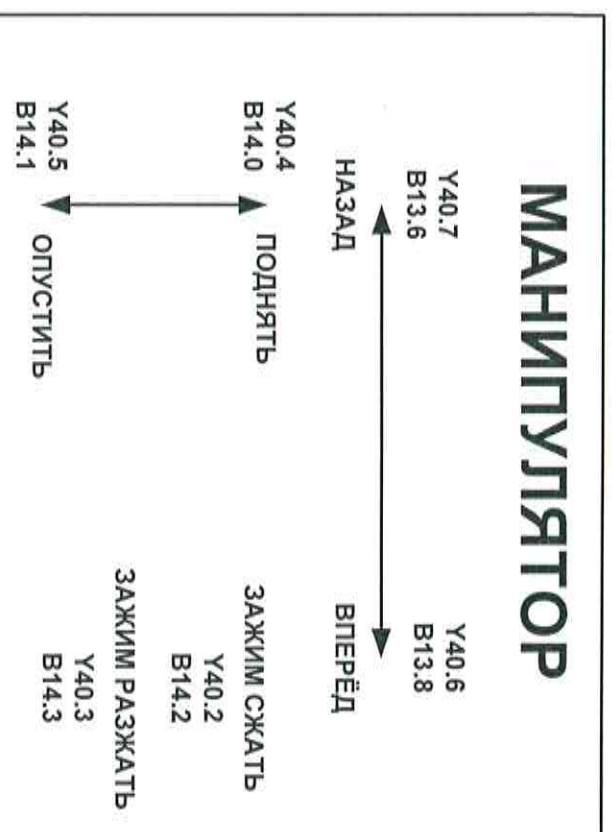


Фото внешнего вида механизма захвата и перемещения пары контейнеров.



Выдержка из функциональной схемы роликового конвейера (механизм перемещения пары контейнеров).



Здесь:

- У40.6 и У40.7 – сигналы управления пневмораспределителем (перемещение “вперёд” – “назад”) механизма перемещения пары контейнеров,
- В13.6 и В13.8 – индуктивные датчики положения (“вперед” – “сзади”) механизма перемещения пары контейнеров,
- У40.4 и У40.5 – сигналы управления пневмораспределителем (перемещение “вверх” – “вниз”) механизма перемещения пары контейнеров,
- В14.0 и В14.1 – индуктивные датчики положения (“вверх” – “вниз”) механизма перемещения пары контейнеров,
- У40.2 и У40.3 – сигналы управления пневмораспределителем (“зажим сжать” – “зажим разжать”) механизма перемещения пары контейнеров,
- В14.2 и В14.3 – индуктивные датчики положения (“зажим сжат” – “зажим разжат”) механизма перемещения пары контейнеров.

Приложение № 7: Фото механизма поступательного перемещения контейнеров в сушильной установке.

Фото внешнего вида поступательного перемещения контейнеров в сушильной установке.

