

Техническое задание

Предмет закупки: Гидрораспределитель

Нижний Новгород
2019

Техническое задание
на поставку стандартного промышленного оборудования

СОДЕРЖАНИЕ

РАЗДЕЛ 1. ОБЩИЕ СВЕДЕНИЯ	3
Подраздел 1.1 Наименование	3
Подраздел 1.2 Сведения о новизне	3
Подраздел 1.3 Код ОКП	3
РАЗДЕЛ 2. ОБЛАСТЬ ПРИМЕНЕНИЯ	3
РАЗДЕЛ 3. УСЛОВИЯ ЭКСПЛУАТАЦИИ	3
РАЗДЕЛ 4. ТЕХНИЧЕСКИЕ ТРЕБОВАНИЯ.....	4
РАЗДЕЛ 5. ТРЕБОВАНИЯ ПО ПРАВИЛАМ СДАЧИ И ПРИЕМКИ.....	7
Подраздел 5.1 Порядок сдачи и приемки.....	7
Подраздел 5.2 Требования по передаче заказчику технических и иных документов при поставке товаров	7
РАЗДЕЛ 6. ТРЕБОВАНИЯ К ТРАНСПОРТИРОВАНИЮ	7
РАЗДЕЛ 7. ТРЕБОВАНИЯ К ХРАНЕНИЮ	7
РАЗДЕЛ 8. ТРЕБОВАНИЯ К ОБЪЕМУ И/ИЛИ СРОКУ ПРЕДОСТАВЛЕНИЯ ГАРАНТИЙ	7
РАЗДЕЛ 9. ТРЕБОВАНИЯ ПО РЕМОНТОПРИГОДНОСТИ.....	7
РАЗДЕЛ 10. ТРЕБОВАНИЯ К ОБСЛУЖИВАНИЮ.....	7
РАЗДЕЛ 11. ЭКОЛОГИЧЕСКИЕ ТРЕБОВАНИЯ	8
РАЗДЕЛ 12. ТРЕБОВАНИЯ ПО БЕЗОПАСНОСТИ	8
РАЗДЕЛ 13. ТРЕБОВАНИЯ К КАЧЕСТВУ И КЛАССИФИКАЦИЯ ОБОРУДОВАНИЯ.....	8
РАЗДЕЛ 14. ТЕХНИЧЕСКОЕ СОПРОВОЖДЕНИЕ СТАНДАРТНОГО ПРОМЫШЛЕННОГО ОБОРУДОВАНИЯ	8
РАЗДЕЛ 15. ДОПОЛНИТЕЛЬНЫЕ (ИНЫЕ) ТРЕБОВАНИЯ.....	8
РАЗДЕЛ 16. ТРЕБОВАНИЯ К КОЛИЧЕСТВУ И СРОКУ (ПЕРИОДИЧНОСТИ) ПОСТАВКИ	8
РАЗДЕЛ 17. ТРЕБОВАНИЕ К ФОРМЕ ПРЕДСТАВЛЯЕМОЙ ИНФОРМАЦИИ	9
РАЗДЕЛ 18. ТРЕБОВАНИЯ К ТЕХНИЧЕСКОМУ ОБУЧЕНИЮ ПЕРСОНАЛА ЗАКАЗЧИКА	9
РАЗДЕЛ 19. ПЕРЕЧЕНЬ ПРИНЯТЫХ СОКРАЩЕНИЙ.....	9
РАЗДЕЛ 20. ПЕРЕЧЕНЬ ПРИЛОЖЕНИЙ.....	9

РАЗДЕЛ 1. ОБЩИЕ СВЕДЕНИЯ

Подраздел 1.1 Наименование
- Гидрораспределитель ВЕХ16 574 В220Н ЕТ Н50 О4
Подраздел 1.2 Сведения о новизне
Поставляемое оборудование должно быть новым, выпуска не ранее 1 квартала 2019 года, не бывшим в употреблении, не восстановленным, не являться выставочными образцами, свободным от прав третьих лиц. С полным комплектом документации, поставляемой заводом-изготовителем.
Подраздел 1.3 Код ОКП
-

РАЗДЕЛ 2. ОБЛАСТЬ ПРИМЕНЕНИЯ

Гидропривод обратного клапана ГЦН-1

РАЗДЕЛ 3. УСЛОВИЯ ЭКСПЛУАТАЦИИ

Климатическое исполнение по ГОСТ 15150-69 – О4

РАЗДЕЛ 4. ТЕХНИЧЕСКИЕ ТРЕБОВАНИЯ

№ п/п	Наименование оборудования	Ссылка на прилагаемый нормативный документ, который устанавливает технические требования к поставке товаров (ГОСТ, чертёж, ТУ, иной нормативный документ)	Комплектность	Единица измерения	Количество	Срок поставки
1.	BEX16 574 B220H ET H50 O4	ГОСТ 24679-81	1. BEX16 574 B220H ET H50 O4	шт.	3	Январь 2020 г
			2. Документ о качестве (формуляр, паспорт, этикетка)		3 (допускается 1 шт. на партию)	

П р и м е ч а н и я.

1. Дополнительные (иные) требования к Товару указаны в разделе 15 настоящего Технического задания.
2. Для ознакомления с ГОСТ 24679-81 Участник может обратиться к его правообладателю.
3. Товар должен быть произведен на территории Российской Федерации.

№ п/п	Наименование оборудования	Технические характеристики (значения которых не могут изменяться)			
		Наименование требования/параметры	Требование	Значение	Единица измерения
1	BEX16 574 B220H ET H50 O4	Диаметр условного прохода (Dy)	Точно	16	мм
		Объем камеры управления для гидрораспределителей	Точно (диапазон)	8,9±10%	см ³
		Габаритные размеры	-	Приложение 1	мм
		Присоединительные размеры	-	Приложение 2	мм
		Давление на входе номинальное	Точно	25	МПа
		Максимально допустимое давление на сливе	Точно	6	МПа
		Давление управления	Точно (диапазон)	От 1 до 25	МПа
		Номинальный расход рабочей жидкости	Точно	125	л/мин
		Максимальная продолжительность включения при номинальных значениях давления и расхода, не более	Точно	10	мин
		Время срабатывания (время включения, выключения) при номинальных значениях давления и расхода: - минимальное, не более - максимальное (с закрытым дросселем), не менее	Точно	0,04 2	с
		Подсоединение электрокабеля к электромагниту	Точно	Угловой штепсельный разъем	-
		Внутренняя герметичность (максимальные внутренние утечки по каждой линии), не более	Точно	290	см ³ /мин
		Виброустойчивость и вибропрочность по ГОСТ 16962.1 и ГОСТ 16962.2	Точно	II Степень жесткости	-
		Род тока	Точно	переменный	-
		Напряжение номинальное	Точно	220	В

	Частота номинальная	Точно	50	Гц
	Примечание - Основные технические параметры насоса при работе на минеральном масле с кинематической вязкостью 35...40 мм ² /с (сСт)			
	Технические характеристики (значения которых подлежат изменениям, должны быть указаны участником точно)			
	Максимальное число срабатываний гидрораспределителя в час	Точно	7200	-
	Средняя наработка до отказа, не менее	Точно	1,5 *10 ⁶	циклов
	Установленная безотказная наработка, не менее	Точно	750*10 ³	циклов
	Полный средний ресурс	Точно	10*10 ⁶	циклов
	Степень защиты электромагнита по ГОСТ 14254-96, не ниже	Точно	IP54	-
	Климатическое исполнение по ГОСТ 15150-69 – О4	Точно	О4	-

РАЗДЕЛ 5. ТРЕБОВАНИЯ ПО ПРАВИЛАМ СДАЧИ И ПРИЕМКИ

Подраздел 5.1 Порядок сдачи и приемки

В соответствии с договором на территории Заказчика.

Подраздел 5.2 Требования по передаче заказчику технических и иных документов при поставке товаров

Вместе с продукцией покупателю должна быть предоставлена следующая документация:

- *Транспортная накладная;*
- *Свидетельство о приемке;*
- *Паспорт (формуляр, этикетка);*
- *Акт приемки товара;*
- *Товарная накладная;*
- *Счет фактура;*
- *Счет.*

РАЗДЕЛ 6. ТРЕБОВАНИЯ К ТРАНСПОРТИРОВАНИЮ

Требования не предъявляются

РАЗДЕЛ 7. ТРЕБОВАНИЯ К ХРАНЕНИЮ

Срок сохраняемости товара в упаковке не менее 1 года.

РАЗДЕЛ 8. ТРЕБОВАНИЯ К ОБЪЕМУ И/ИЛИ СРОКУ ПРЕДОСТАВЛЕНИЯ ГАРАНТИЙ

Требования не предъявляются

РАЗДЕЛ 9. ТРЕБОВАНИЯ ПО РЕМОНТОПРИГОДНОСТИ

Требования не предъявляются

РАЗДЕЛ 10. ТРЕБОВАНИЯ К ОБСЛУЖИВАНИЮ

Требования не предъявляются

РАЗДЕЛ 11. ЭКОЛОГИЧЕСКИЕ ТРЕБОВАНИЯ

Требования не предъявляются.

РАЗДЕЛ 12. ТРЕБОВАНИЯ ПО БЕЗОПАСНОСТИ

Требования не предъявляются.

РАЗДЕЛ 13. ТРЕБОВАНИЯ К КАЧЕСТВУ И КЛАССИФИКАЦИЯ ОБОРУДОВАНИЯ

*На товар должна быть подтверждена гарантия качества завода-изготовителя, что должно быть подтверждено соответствующими документами.
Товар не должен иметь брака, физических повреждений или непредусмотренных заводской конструкцией деформаций.*

РАЗДЕЛ 14. ТЕХНИЧЕСКОЕ СОПРОВОЖДЕНИЕ СТАНДАРТНОГО ПРОМЫШЛЕННОГО ОБОРУДОВАНИЯ

Не требуется

РАЗДЕЛ 15. ДОПОЛНИТЕЛЬНЫЕ (ИНЫЕ) ТРЕБОВАНИЯ

- 9.1. Документ, удостоверяющий соответствие Товара требованиям ГОСТ 24679-81 (сертификат качества или паспорт), должен быть оформлен в соответствии с данным стандартом.
- 9.2. Остальные требования в соответствии с требованиями настоящего технического задания.

РАЗДЕЛ 16. ТРЕБОВАНИЯ К КОЛИЧЕСТВУ И СРОКУ (ПЕРИОДИЧНОСТИ) ПОСТАВКИ

Требования не предъявляются.

РАЗДЕЛ 17. ТРЕБОВАНИЕ К ФОРМЕ ПРЕДСТАВЛЯЕМОЙ ИНФОРМАЦИИ

Вся документация на Товар должна быть на русском языке.

РАЗДЕЛ 18. ТРЕБОВАНИЯ К ТЕХНИЧЕСКОМУ ОБУЧЕНИЮ ПЕРСОНАЛА ЗАКАЗЧИКА

Требования не предъявляются.

РАЗДЕЛ 19. ПЕРЕЧЕНЬ ПРИНЯТЫХ СОКРАЩЕНИЙ

№ п/п	Сокращение	Расшифровка сокращения
1	ГЦН-1	Главный циркуляционный насос первого контура

РАЗДЕЛ 20. ПЕРЕЧЕНЬ ПРИЛОЖЕНИЙ

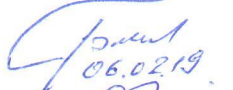
№ п/п	Наименование приложения	Номер страницы
1	Габаритные размеры гидрораспределителя	10
2	Присоединительные размеры гидрораспределителя (вид снизу)	11

Начальник подразделения 81


06.02.19

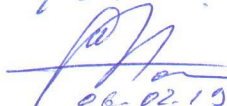
М.А. Любимов

Начальник бюро подр. 81


06.02.19

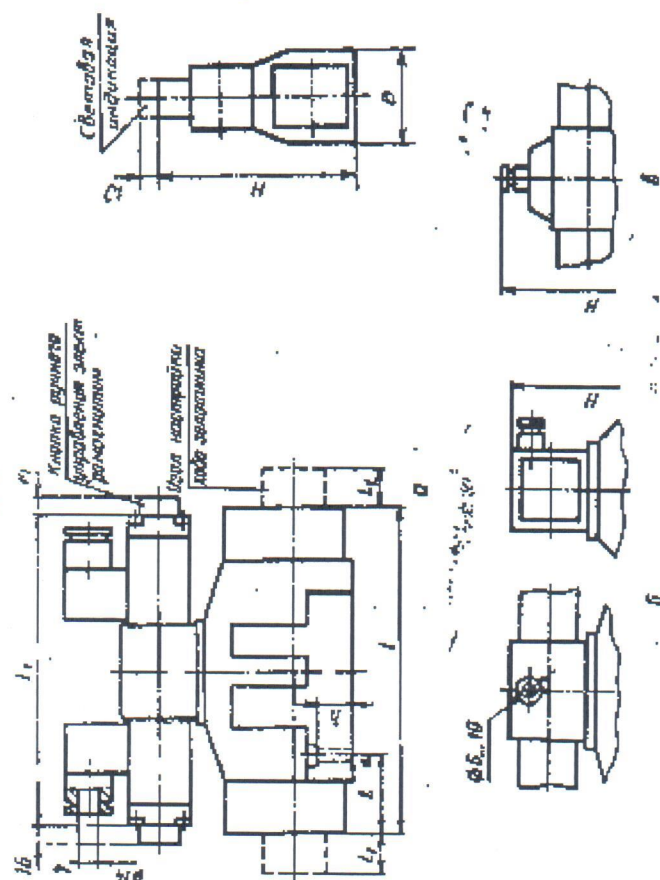
В.В. Бедокуров

Инженер-конструктор подр. 81


06.02.19

М.В. Моисеенков

Приложение 1 - Габаритные размеры гидрораспределителя



а — с подводным электрического кабеля через штексельные разъемы; б — с подводным электрического кабеля сбоку; в — с подводным электрического кабеля сверху.

Pravda, my

D _y	Число рабочих по-		L		L ₁		B	H		I		L	A
	2	3	трудоу- ство (всего)	трудоу- ство (всего)	трудоу- ство (всего)	трудоу- ство (всего)		трудоу- ство (всего)	трудоу- ство (всего)	трудоу- ство (всего)	трудоу- ство (всего)		
16	2	225	196	194	194	194	175	—	—	47	47	44	43

(вид снизу)

