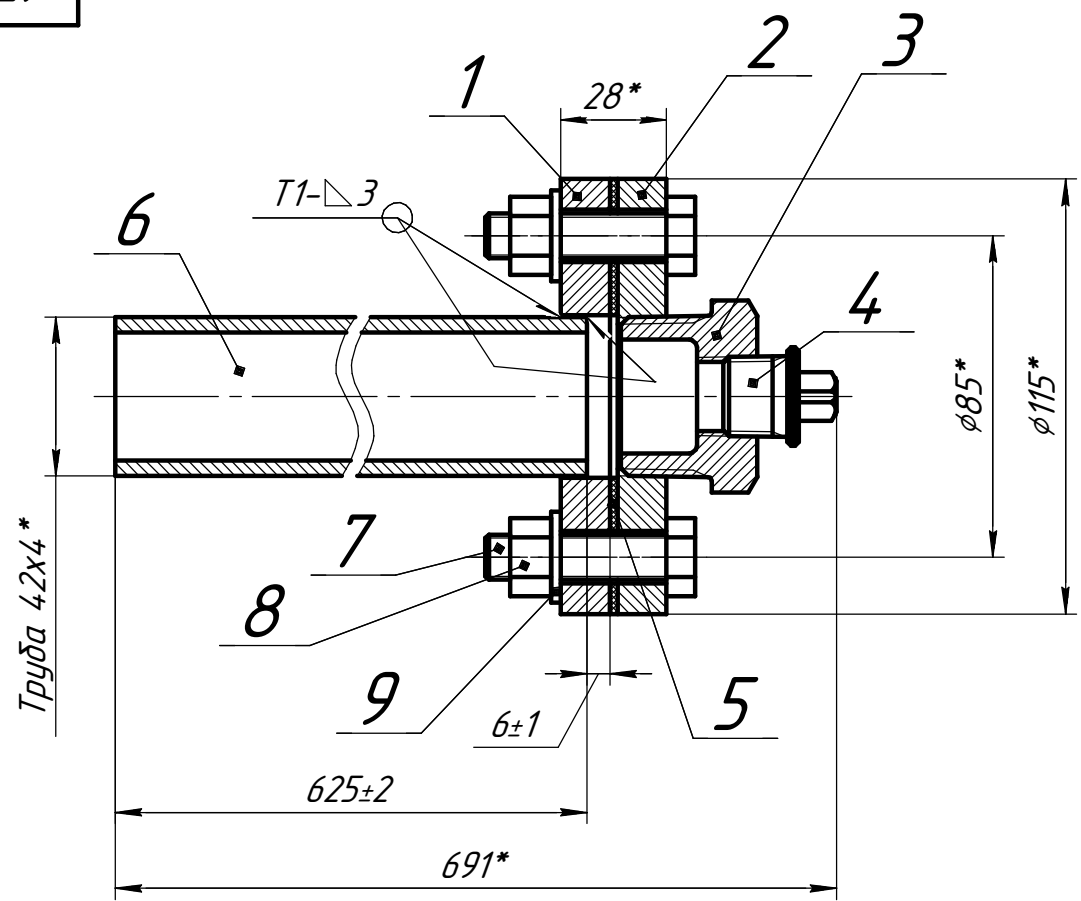
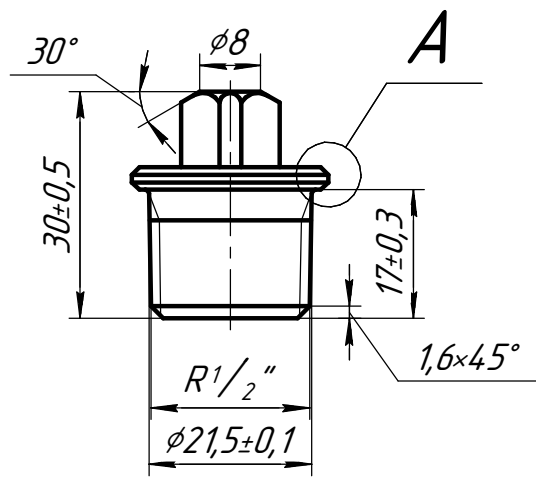


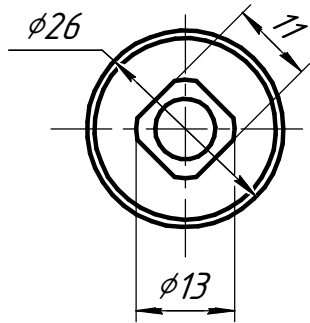
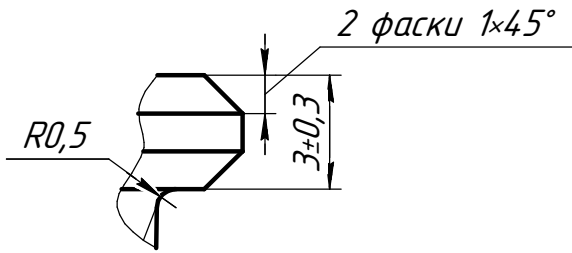
1521.174.02.015ТЧ



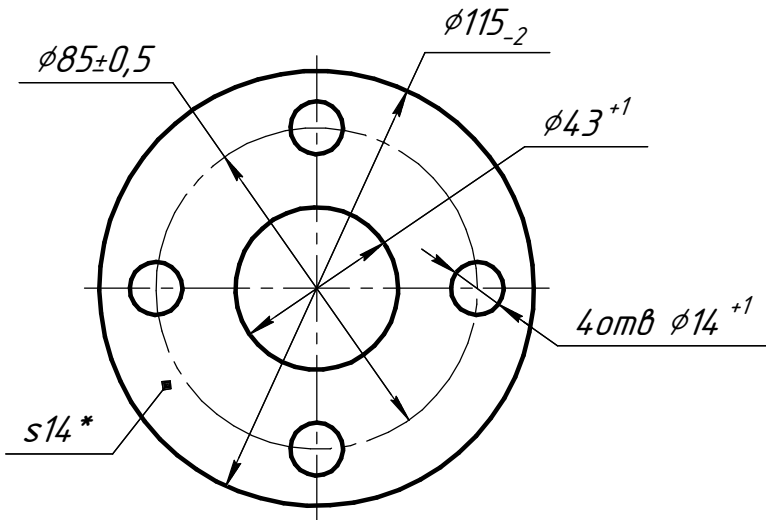
Поз.4 (1:1)



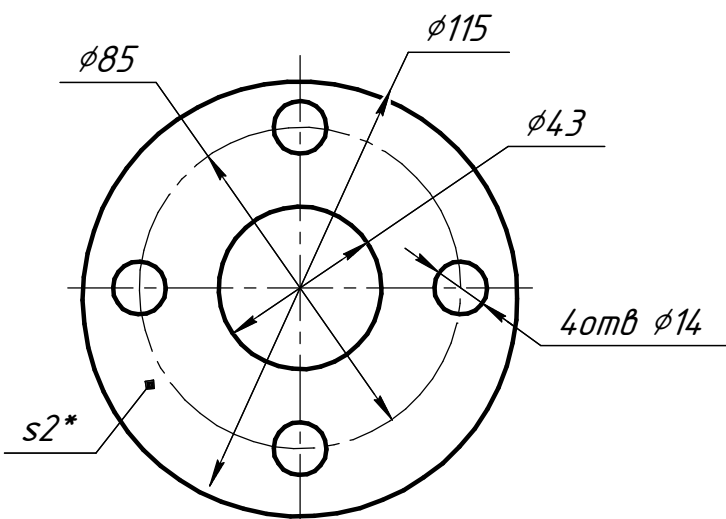
A (5:1)



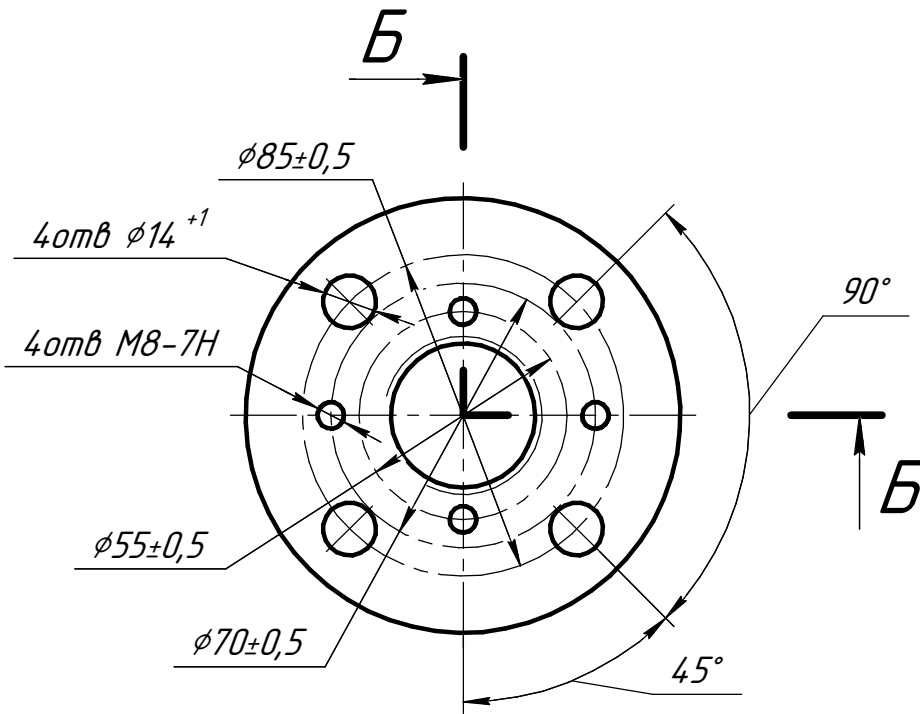
Поз.1



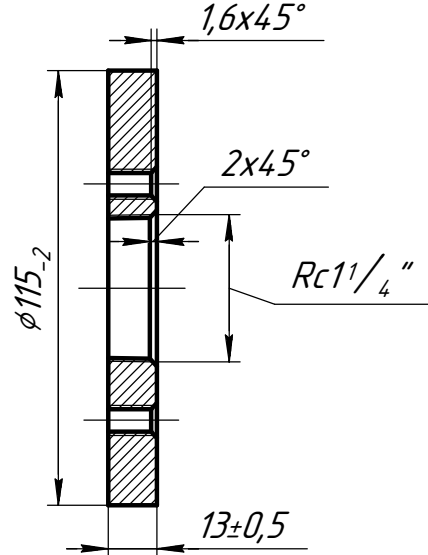
Поз.5



Поз.2



Б-Б



Поз.3 (1:1)

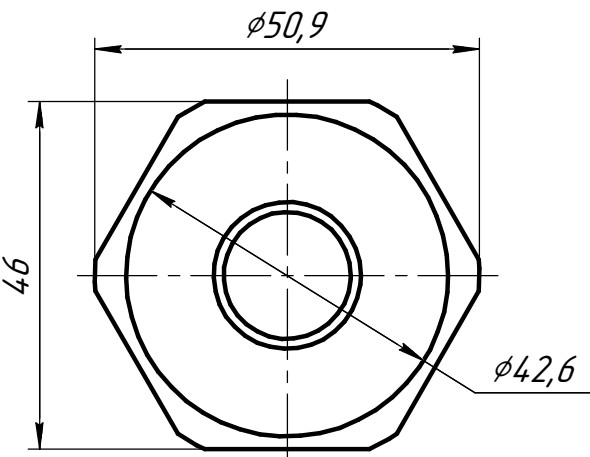
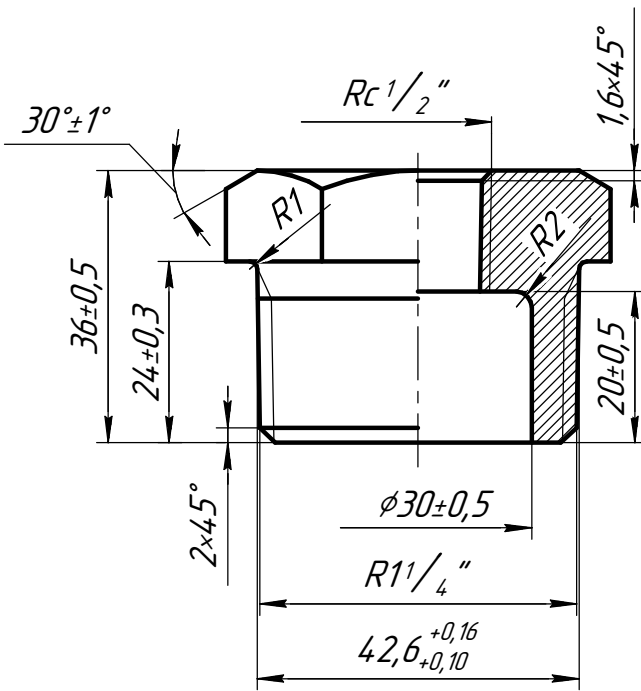


Таблица 1

Поз.	Обозначение	Наименование	Кол.	Примечание
		Документация		
	1521.174.02.015ТЧ	Теоретический чертеж		
		Детали		
1		Фланец s14 12X18H10T	1	0,98 кг
2		Фланец s14 CT3пс5	1	0,97 кг
3		Пробка R1 1/4"		
		Шестигранник 46 Сталь 35	1	0,284 кг
4		Пробка R1/2"		
		Круг 27 Сталь 20	1	0,067 кг
5		Прокладка		
		Картон прокладочный		
		Б 2 ГОСТ 9347-74	1	0,001 кг
6		Труба 42x4 12X18H10T	1	1,81 кг
		Стандартные изделия		
7		Болт с шестигранной головкой		
		ГОСТ Р ИСО 4014-M12x60-5.6	4	0,068 кг
8		Гайка M16-6H.5 ГОСТ 5915-70	4	0,016 кг
9		Шайба 2.16.01.ГОСТ 11371-78	4	0,006 кг

- \*Размеры для справок.
- Общий допуск по ГОСТ 30893.1-2002: ±IT16/2.
- Настоящий чертеж является исходными данными для разработки рабочей документации.  
Массы указаны без учета наплавленного металла.  
Веса деталей уточняются при разработке рабочих чертежей.
- Маркировать обозначение чертежа 1521.174.02.015, в соответствии с инструкцией завода-изготовителя.
- Технические требования по ОСТ 108.030.30-79.

					Котел паровой Е-95,2-7,0-430 (П-152) для мусоросжигательного завода	1521.174.02.015Т		
					Штуцер измерительный  Теоретический чертёж	Лит.	Масса	Масштаб
							5,0	1:2
Изм.	Лист	№ док-м.	Подп.	Дата		Лист		Листов 1
Разраб.		Свидницкий		02.18		ПАО "ЗиО-Подольск"		
Пров.		Коновалов		02.18				
Т.контр.								
Руч.		Коновалов		02.18				
Н.контр.		Жигалов		02.18				
Утв.		Потийко		02.18				