

Комплект поставки	Изделие		Обозначение		Заказчик		№ заказа		Заводской номер изделия	
	Клапан обратный осесимметричный DN700, PN12,5 МПа		АИЦН1218.0700.100.000-0101							

№ места	Обозначение	Наименование	Кол-во			Вид грузо-вого места	Габариты места, LxВxН, см	Масса места, кг			Обозначение чертежа		Примечание
			на изделие	в одном месте	мест			нетто	брутто	упа-ковки	упаковки	погрузки	
1/1		Техническая и товароспро-водительная документация		к-т	1	Ящик	210x120x135	1750	2151	381	АИЦП1416.0100.000	Автотранспорт	
	АИЦН1218.0700.100.000-0101	Клапан обратный осесимметричный DN700 PN12,5 МПа		1									

Изм. Лист

Разраб.

Проб.

Н.контр.

Читб.

№ докум.

Лохова

Сергеева

Лохова

Старикова

Подп.

Сергеева

Сергеева

Сергеева

Сергеева

Дата

25.04.15

25.04.15

25.04.15

25.04.15

АИЦП1359.43.00.000 КП

Клапан обратный осесимметричный DN700, PN12,5 МПа

АИЦН1218.0700.100.000-0101

Комплект поставки

Лист

1

Лист

1

Лист

1

АЗМ-технологии

К товарной накладной № _____ от _____

ИЗМ.

ПОДП.

Изм. Лист

Разраб.

Проб.

Н.контр.

Читб.

№ докум.

Лохова

Сергеева

Лохова

Старикова

Подп.

Сергеева

Сергеева

Сергеева

Сергеева

Дата

25.04.15

25.04.15

25.04.15

25.04.15

25.04.15

АИЦП1359.43.00.000 КП

Клапан обратный осесимметричный DN700, PN12,5 МПа

АИЦН1218.0700.100.000-0101

Комплект поставки

Лист

1

Лист

1

Лист

1

АЗМ-технологии

К товарной накладной № _____ от _____

ИЗМ.

ПОДП.

Комплект поставки	Изделие		Обозначение		Заказчик		№ заказа		Заводской номер изделия	
	Клапан обратный осесимметричный DN700, PN12,5 МПа		АИЦН1218.0700.100.000-0101							

№ места	Обозначение	Наименование	Кол-во			Вид грузо-вого места	Габариты места, LxВxН, см	Масса места, кг			Обозначение чертежа		Примечание
			на изделие	в одном месте	мест			нетто	брутто	упа-ковки	упаковки	погрузки	
1/1		Техническая и товароспро-водительная документация		к-т	1	Ящик	210x120x135	1750	2151	381	АИЦП1416.0100.000	Автотранспорт	
	АИЦН1218.0700.100.000-0101	Клапан обратный осесимметричный DN700 PN12,5 МПа		1									

Изм. Лист

Разраб.

Проб.

Н.контр.

Читб.

№ докум.

Лохова

Сергеева

Лохова

Старикова

Подп.

Сергеева

Сергеева

Сергеева

Сергеева

Дата

25.04.15

25.04.15

25.04.15

25.04.15

АИЦП1359.43.00.000 КП

Клапан обратный осесимметричный DN700, PN12,5 МПа

АИЦН1218.0700.100.000-0101

Комплект поставки

Лист

1

Лист

1

Лист

1

АЗМ-технологии

К товарной накладной № _____ от _____

ИЗМ.

ПОДП.

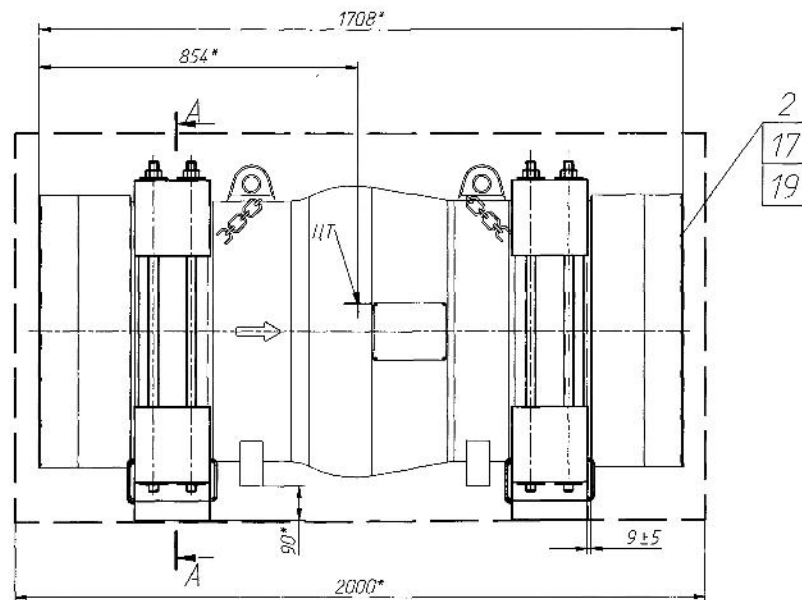
Формат	Зона	Поз.	Обозначение	Наименование	Кол.	Примечание
				Документация		
A2			ИЦП0115.09.03.000СБ	Сборочный чертеж		
				Детали		
				Щиты		
				Набор досок-3хв.-25±3		√ Rmmax1250
				ГОСТ 8486-86		Мест реза
Б4	1		АИЦП14 16.00.00.101	2100±5x1150±5	1	0,06 м³
Б4	2		АИЦП14 16.00.00.102	2100±5x1150±5	2	0,06 м³
Б4	3		АИЦП14 16.00.00.103	1100±5x1150±5	2	0,032 м³
Б4	4		АИЦП14 16.00.00.104	1800±5x1100±5	1	0,05 м³
				Панки		
				Доска-3хв.-25x100		√ Rmmax1250
				ГОСТ 8486-86		Мест реза
Б4	7		АИЦП14 16.00.00.105	L=1225±5	6	0,00306 м³
Б4	8		АИЦП14 16.00.00.106	L=1200±5	3	0,003 м³
Б4	9		АИЦП14 16.00.00.107	L=1150±5	6	0,003 м³
Б4	10		АИЦП14 16.00.00.108	L=400±5	8	0,001 м³
Б4	13		АИЦП14 16.00.00.109	L=1100±5	2	0,00275 м³
Б4	14		АИЦП14 16.00.00.110	L=1030±5	2	0,0026 м³
Б4	15		АИЦП14 16.00.00.115	L=1345±5	2	0,0035 м³
Б4	11		АИЦП14 16.00.00.111	Панка		
				Доска-3хв.-50x100		√ Rmmax1250
				ГОСТ 8486-86		Мест реза
				L=500±5	6	0,0025 м³
АИЦП14 16.00.00.100						
Изм.	Лист	№ докум.	Подп.	Дата		
Разраб.	Чуплакова			21.07.16		
Проб.	Лохова			21.07.16		
Н.контр.	Лохова			21.07.16		
Утв.	Широв			22.07.16		
				Ящик тип II-1-1	Лит.	Лист
				внутр. р-ры: 2000x1100x1100		Листов
				нар. р-ры: 2100x1200x1350	1	3
				АЭМ-технологии		

Формат	Зона	Поз.	Обозначение	Наименование	Кол.	Примечание
БЧ	17	АИЦП14 16.00.00.112	Полос			
			Брус-3хв.-100х100			$\sqrt{R_{\text{max}} \times 1250}$
			ГОСТ 8486-86			Мест реза
			$L=2100 \pm 5$	3	0,021 м³	
БЧ	18	АИЦП14 16.00.00.113	Поперечный брус			
			Брус-3хв.-100х100			$\sqrt{R_{\text{max}} \times 1250}$
			ГОСТ 8486-86			Мест реза
			$L=1100 \pm 5$	2	0,011 м³	
БЧ	24	АИЦП14 16.00.00.114	Уголок			
			Лента 08кп-М-0,8х20			$\sqrt{R_{\alpha} \times 25}$
			ГОСТ 503-81			Мест реза
			$L=400 \pm 5$	18	0,05 кг	
А3	26	ИЦПО115.0100.012-04	Стяжка М12-6х225	6		
			Стандартные изделия			
		30	Гайка М12-6Н5 ГОСТ 5915-70	12		
		31	Шайба С.12.02 ГОСТ 6958-78	12		
			Материалы			
		34	Гвозди К 2,5х50			
			ГОСТ 4028-63	2,8	кг	
		35	Гвозди К 3,0х70			
			ГОСТ 4028-63	1,4	кг	
		37	Лента 08кп-М-0,8х20			
			ГОСТ 503-81	15	м	
И-в. № подл.	03282800					
Подп. и дата	04.25.04.16					
Взаминв. №						
И-в. № дубл.						
Подп. и дата						
И-в. № подл.						
ИЗМ	Лист	№ докум	Подпись	Дата	АИЦП14 16.00.00.100	
					Лист	
					2	

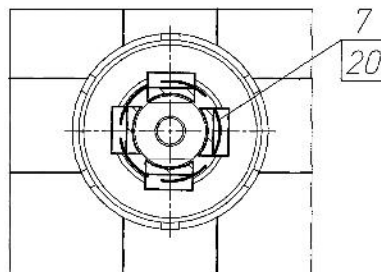
Перв. примен.	Справ. №	Формат	Зона	Поз.	Обозначение	Наименование	Кол.	Примечание	
							ДОКУМЕНТАЦИЯ		
		A2			АИЦП14.16.01.00.000 СБ	Сборочный чертеж			
							СБОРОЧНЫЕ ЕДИНИЦЫ		
		A4	1	АИЦП14.16.00.00.100	Ящик тип II-1-1	1			
		A3	2	АИЦП14.16.01.00.100	Заглушка	2			
							ДЕТАЛИ		
		A4	4	АИЦП14.16.01.00.001	Опора	4			
		A4	5	АИЦП14.16.01.00.002	Брус	2			
		A4	6	АИЦП14.16.01.00.003	Стяжка	8			
		A4	7	АИЦП14.16.01.00.004	Упор	4			
		A3	8	ИЦПО115.01.00.019-02	Скоба строительная	16			
							СТАНДАРТНЫЕ ИЗДЕЛИЯ		
			10		Гайка М24х2-6Н.5				
					ГОСТ 5915-70	8			
			11		Шайба А 24.02				
					ГОСТ 6958-78	16			
							МАТЕРИАЛЫ		
			13		Брусак-3 хв.-50х100-ГОСТ 8486-86	0,006 м3			
		АИЦП14.16.01.00.000							
		Изм.	Лист	№ докум.	Подп.	Дата			
		Разраб.	Чуплакова			21.08.16			
		Проб.	Лохова			21.08.16			
		Н Контр.	Лохова			21.08.16			
		Утв.	Шилов			22.08.16			
		Инв. № подл.	23.28.6892	Упаковка клапана обратного DN700, PN 12,5 МПа				Лит.	Лист
	1							2	
						АЭМ-технологии			

[illegible]

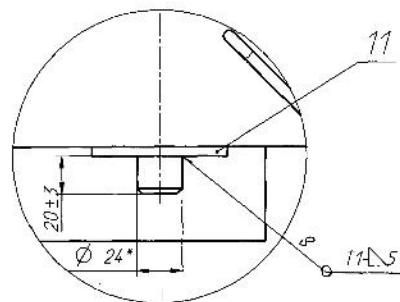
АИЦП1416.01.00.000



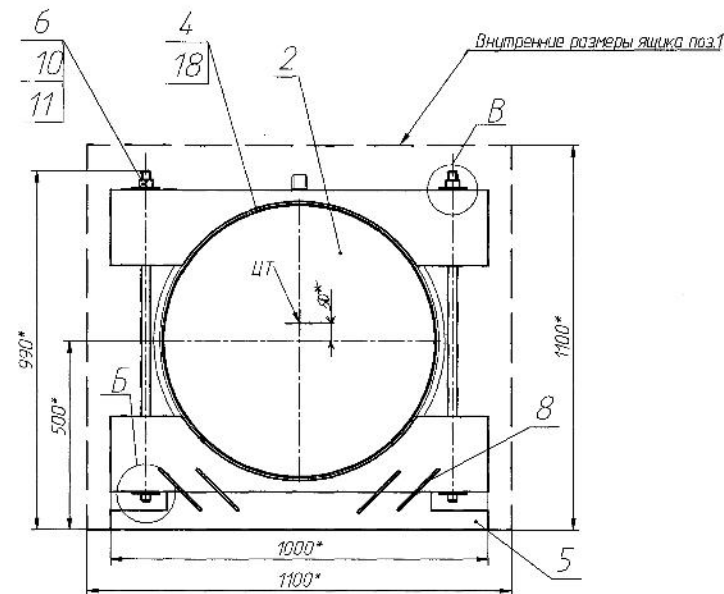
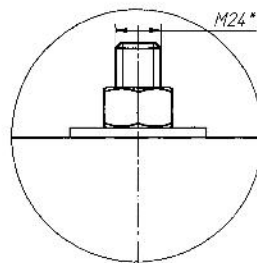
А-А (12)



Б (12) в мест



Б (12) в мест



1*Размеры для справок.

2. Сварные швы по ГОСТ 2564-80.

3. Контроль сварных соединений внешним осмотром и измерением.

Нормы оценки по ГОСТ 24.940.01-90.

4. Клапан установить на опоры поз. 4, между собой опоры соединить стяжками поз. 6, к нижним опорам, после фиксации на клапане, прикрепить брус поз. 5 скобами поз. 8.

5. Между обтекителем и седлом установить враспор 4-ре упора поз. 7, закрепить проволокой Φ 2 мм поз. 20 в 2 нити (см. сечение А-А). Между затвором и седлом проложить 8-мь прокладку из резины поз.18.

6. Отверстия клапана закрыть заглушками поз. 2, обеспечить плотное прилегание к изделию. Клапан полностью обернуть пленкой поз. 19 и надежно закрепить лентой поз. 17.

7. Упакованное изделие раскрепить внутри ящика поз.1 от перемещений во всех направлениях упорами из бруса 50х100 поз. 13, гвозди 3х70 поз. 15 по месту.

8. Ящик поз.1 сверху накрыть рубероидом поз. 21 с напуском на сторону 100.150 мм и закрепить доской поз. 16, гвозди 2х40 поз. 14 к стенкам.

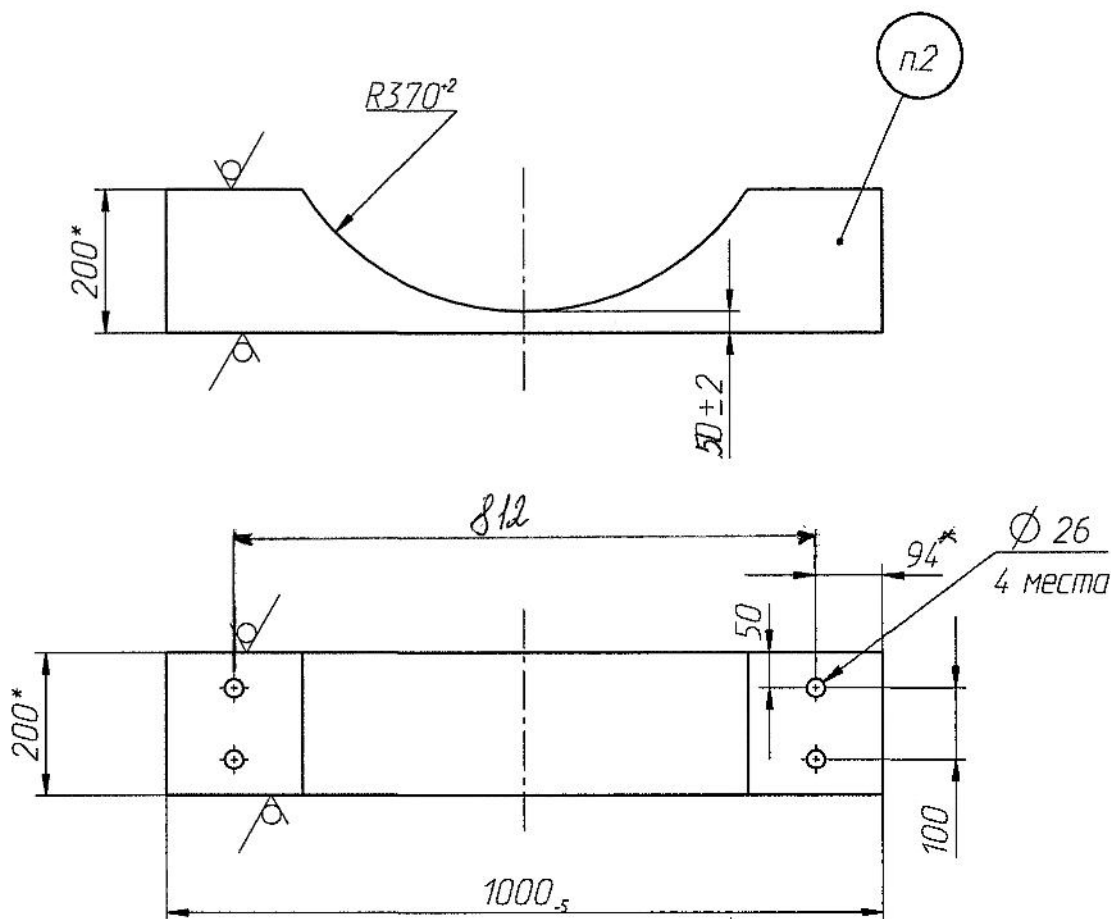
9. Маркировать манипуляционные знаки: "Место строповки", "Центр тяжести" на клапане.

10. Маркировать с 2-х сторон ящика поз.1 манипуляционные знаки: "Место строповки" основные, дополнительные, информационные надписи по ГОСТ 14.192-96.

АИЦП14.16.0100.000 СБ					
Изм.	Лист	№ докум.	Подп.	Лист	Упаковка клапана обратного DN700, PN 12,5 МПа
Разраб.	Числ. изм.	Исполн.	Исполн.	Исполн.	Лист
Проб.	Листов	Исполн.	Исполн.	Исполн.	Листов
Т. контр.	Исполн.	Исполн.	Исполн.	Исполн.	Листов
И. контр.	Исполн.	Исполн.	Исполн.	Исполн.	Листов
Упр.	Исполн.	Исполн.	Исполн.	Исполн.	Листов
АЭМ-технологии					
Формат А2					

АИЦП14 16.01.00.001

✓ R_{max}1250(✓)



- 1.*Размеры для справок.
2. Маркировать обозначение.
3. Общие допуски по ГОСТ 30983.1-с.

АИЦП14 16.01.00.001					
Инв. № подл. 03.292686	Опора				
	Изм.	Лист	№ докум.	Подп.	Дата
	Разраб.	Чуплакова			20.07.16
	Пров.	Лохова			20.07.16
	Т. контр.				
	Н. контр.	Лохова			20.07.16
	Утв.	Шилов			20.07.16
Брус-3 хв.-200х200-ГОСТ 8486-86			АЭМ-технологии		
			Лист	Масса	Масштаб
				14,8	1:5
			Лист	Листов 1	

Перв. примен.	Справ. №	АИЦП14 16.0100.002	✓ Ramax1250(✓)

Подп. и дата	Инв. № дубл.	Взам. инв. №	Инв. № подл.

1.*Размеры для справок.
2. Маркировать обозначение.
3. Общие допуски по ГОСТ 30983.1-с.

АИЦП14 16.0100.002				
Изм.	Лист	№ докум.	Подп.	Дата
Разраб.	Чуплакова	200716		
Пров.	Лохова	200716		
Т. контр.				
Н. контр.	Лохова	200716		
Утв.	Шилов	220716		

Брус		Лит	Масса	Масштаб
			10,2	1:10
		Лист	Листов 1	

Брус-3 хв.-100х200-ГОСТ 8486-86

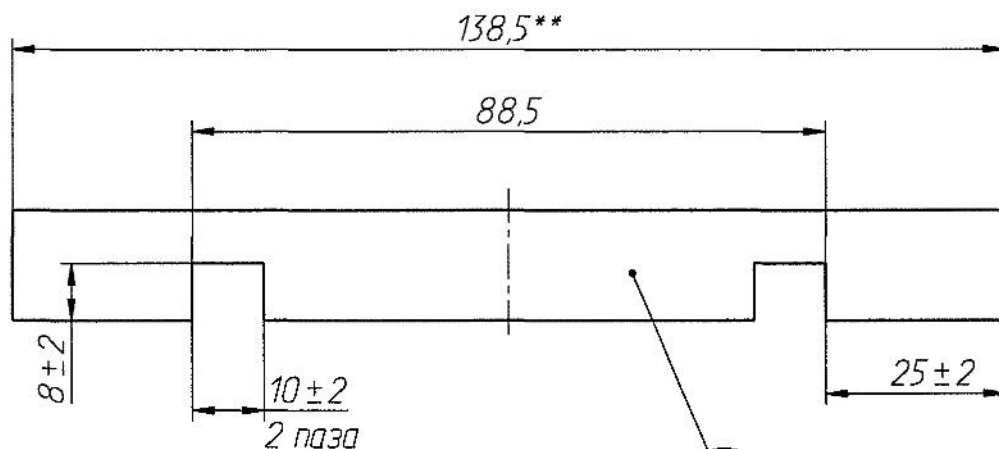
АЭМ-технологии

АИЦП14 16.0100.004

✓ Ramax1250(✓)

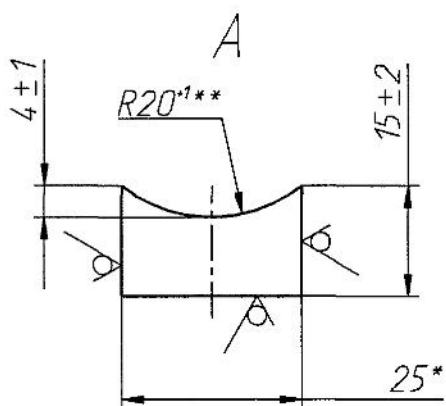
Перв. примен.

Справ. №



A

п.3



- 1.*Размер для справок.
- 2.**Размеры уточнить при упаковке.
3. Маркировать обозначение.

Подп. и дата

Инв. № дубл.

Взам.инв. №

Подп. и дата

Инв. № подл.

АИЦП14 16.0100.004

Упор

Лит	Масса	Масштаб
	0,02	1:1
Лист		Листов 1

Доска-3 хв.-25-ГОСТ 8486-86

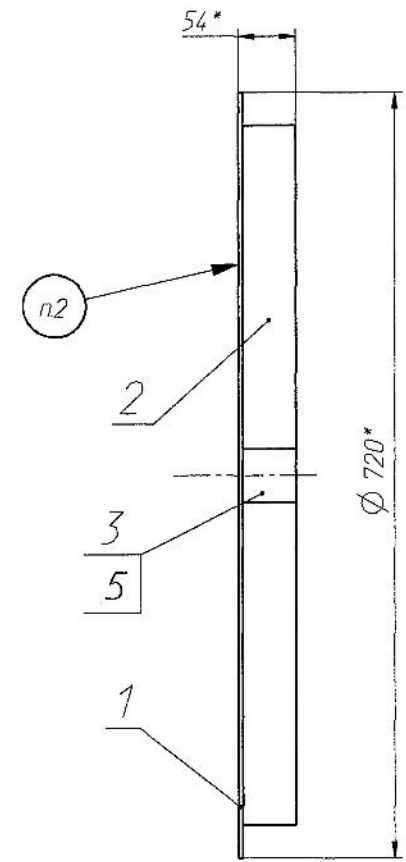
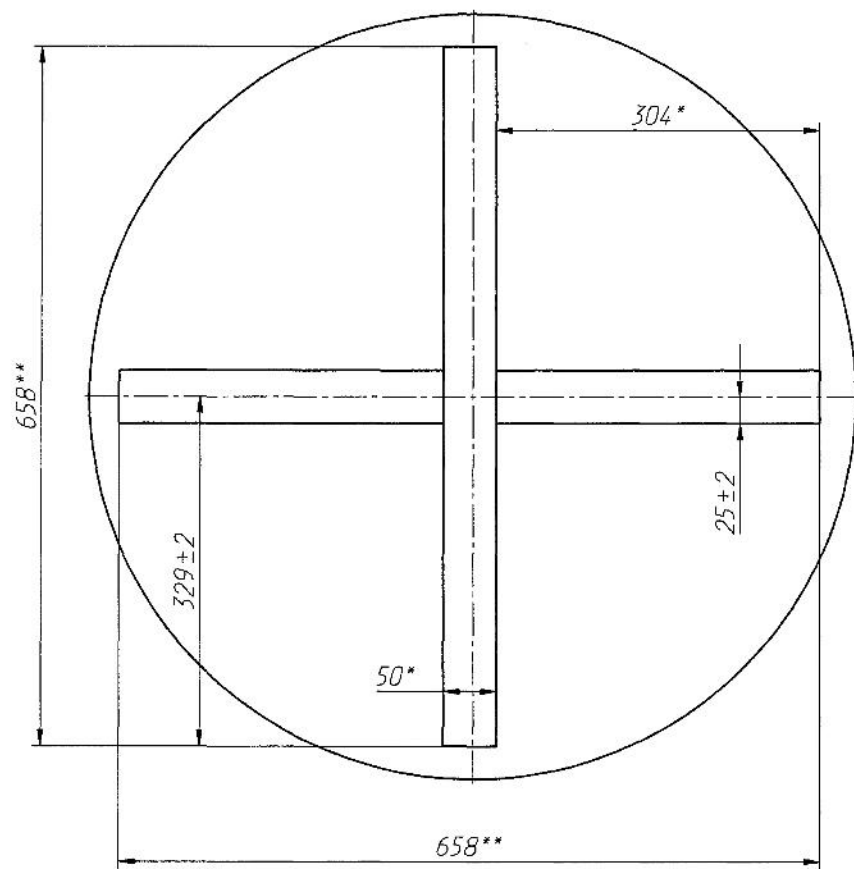
АЭМ-технологии

Формат А4

[illegible]

Инв. № подл. 03252202	Подп. и дата ЛР 25.08.14	Взам. инв. №	Инв. № дубл.	Подп. и дата	Справ. №	Перв. примен.
--------------------------	-----------------------------	--------------	--------------	--------------	----------	---------------

АИЦП14.16.01.00.100 СБ



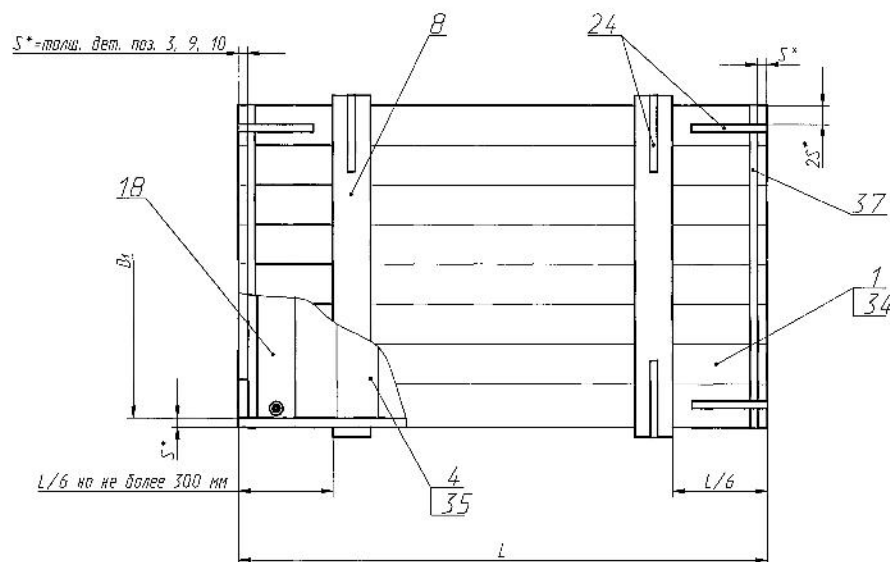
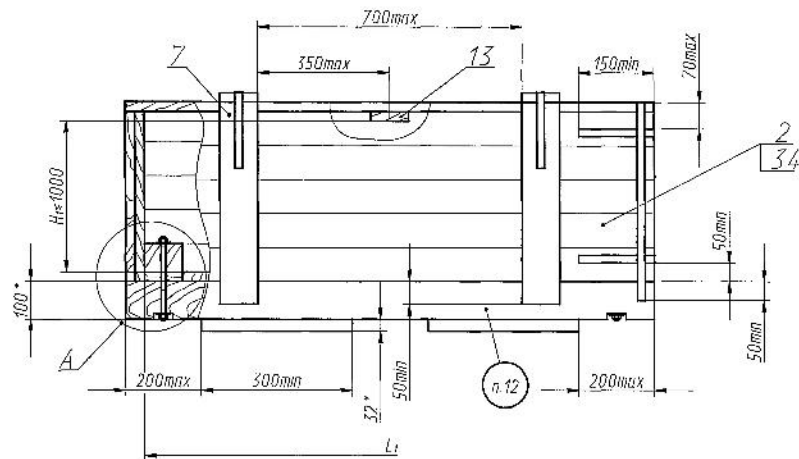
- 1.*Размеры для справок.
2. Маркировать обозначение.
- 3.** Уточнить при упаковке, обеспечив плотное прилегание к изделию.

						АИЦП14.16.01.00.100 СБ				
						Заглушка				
Изм.	Лист	№ докум.	Подп.	Дата	Лист				Масса	Масштаб
Разраб.	Чуплакова	ЛР	25.08.14						2,88	1:5
Пров.	Лохова	ЛР	25.08.14							
Т. контр.						Лист	Листов 1			
Н. контр.	Лохова	ЛР	25.08.14			АЭМ-технологии				
Утв.	Шилов	ЛР	25.08.14							

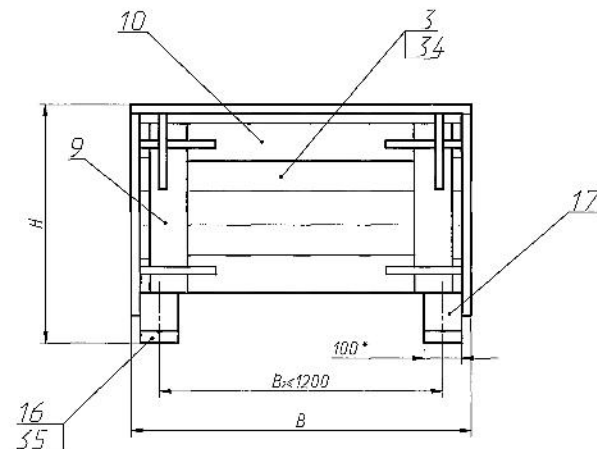
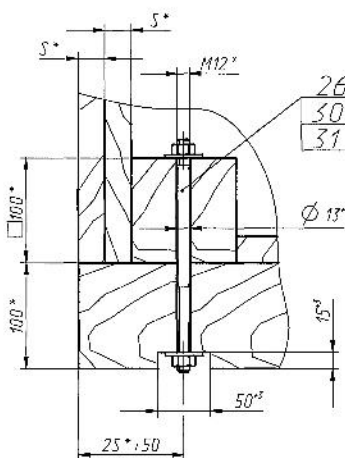
При $H \leq 1000$, $L \leq 4000$

Исполнение 1

PUC. 1



A (1:4)



1. Допускается применять пиломатериал лиственных пород ГОСТ 2695-83.
2. Ящик тип II-1 ГОСТ 10198-91 для груза массой до 3000 кг.
3. Конструкция и переменные данные для исполнений должны соответствовать деталям, заложенным в спецификации на конкретный ящик.
4. Предельные отклонения размеров деталей ящика "грубый" $\pm t/2$ ГОСТ 6449.5-82.
5. Шероховатость деталей ящики по ГОСТ 7016-82:
для ящиков без покрытия - $R_{\text{max}} 1200$;
для ящиков с покрытием - $R_{\text{max}} 800$.
6. Сортовость пиломатериалов в зависимости от назначения деталей по ГОСТ 10198-91.
7. Покрытие ящик XB-124 светло-серия ГОСТ 10144-74 УИ.7/1-Т1, в страны с морским и тропическим климатом.
8. Соединение набора досок поз. 1, 2, 3, 4, 5, 6 К-2 или К-3 ГОСТ 9330-76 только для исполнений 3, 5 согласно сечению Б-Б.
9. Полоз длиной более 4000 мм (поз. 19, 20) изготавливать составным, составная часть должна быть не менее 2000 мм, расположение стыка должно находиться между поясами.
10. Дет. поз. 21, 22, 23 устанавливать на ящики экспортного исполнения для стран с морским и тропическим климатом, а так же на ящики в зависимости от требований к упаковке конкретных видов изделий, оговоренных в ТУ или заказчиком.
11. Технические требования на изготовление ящиков для поставки внутри России по ГОСТ 10198-91, для экспортной упаковки по ГОСТ 24634-81.
12. Маркировать обозначение.
13. $\pm t/2$.
14. *Размеры для справок.

Настоящий документ является собственностью Инженерного центра
Компании "Эвергайт (БК) Лимитед" и не подлежит разглашению или передаче
третьим лицам и использованию без письменного согласия собственника.

ИЦП0115.09.03.000СБ

[illegible]

ЭНЕРГОМАШ
Инженерный центр
Владимирск
Филиал А2

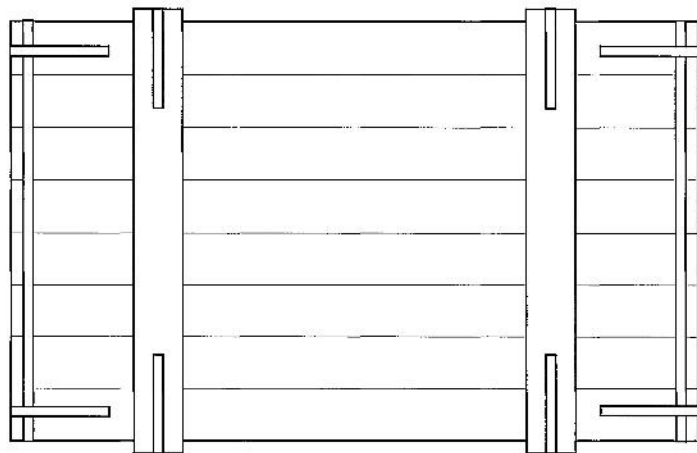
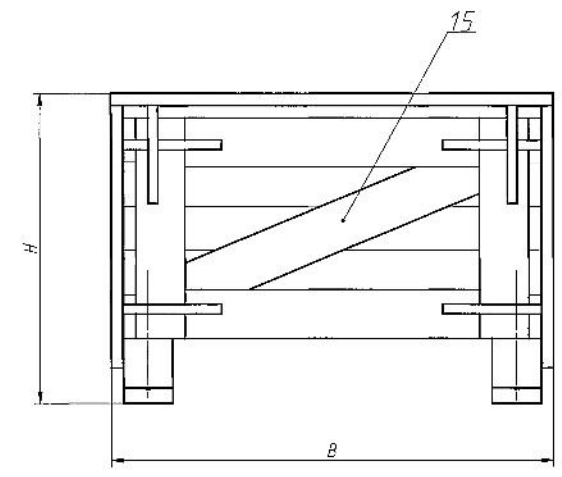
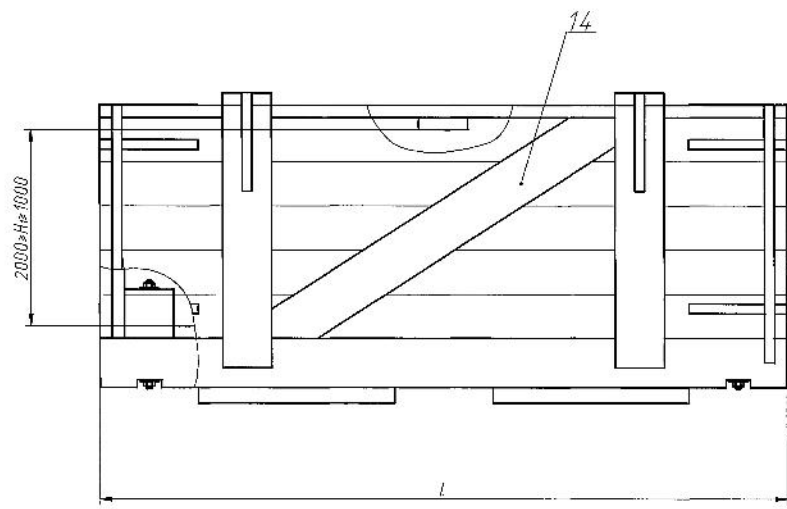
ИЦП0115.09.03.000СБ

При $2000 \geq H \geq 1000$, $L < 4000$

Исполнение 2

Рис. 2

Остальное см. Рис. 1



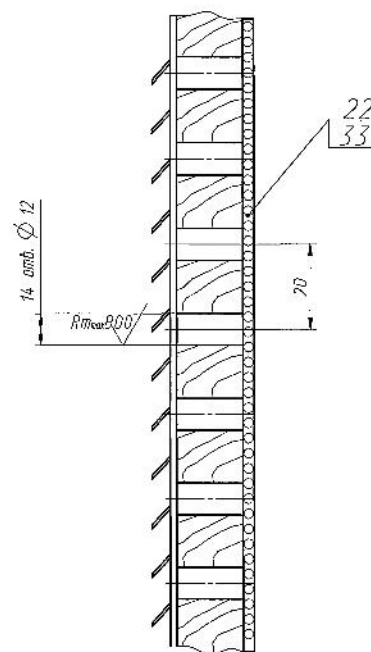
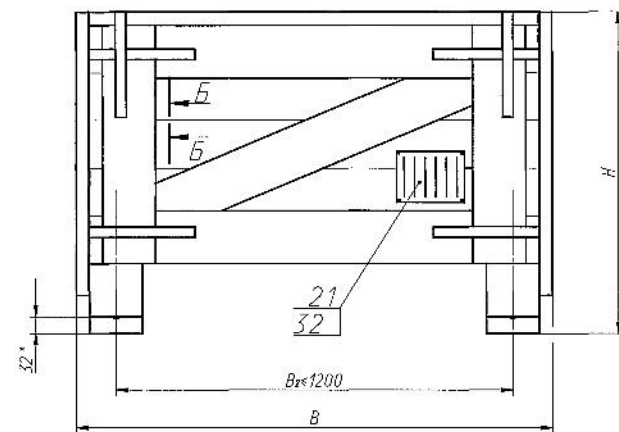
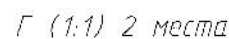
Изм. №	Исполн.	Дата	Взам. инв.	Изм. №	Исполн.
03.54351	01	08.24.			

Изм.	Исполн.	Дата	Взам. инв.	Изм.	Исполн.

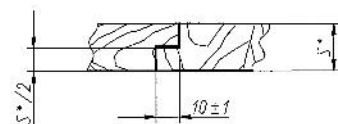
ИЦП0115.09.03.000СБ

Лист 2

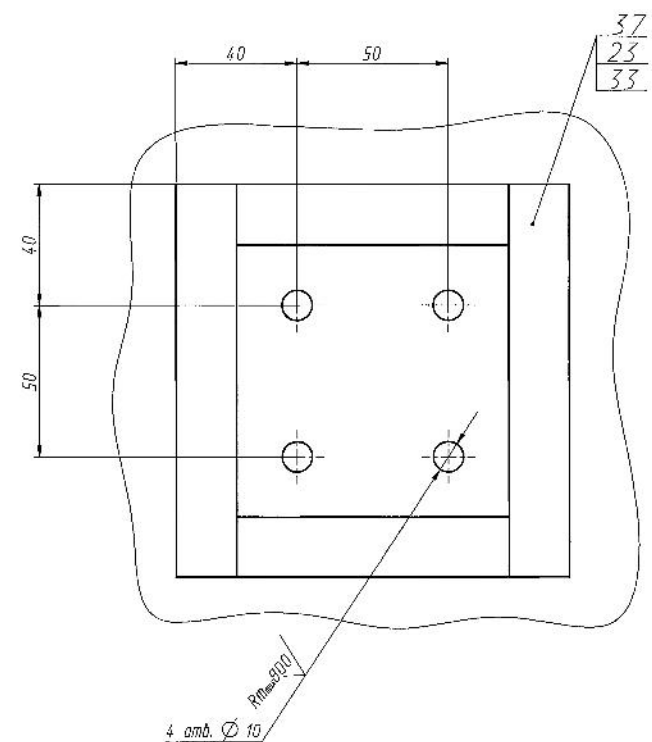
Остальное см. Рис. 1, 2



Б-Б (1:2)



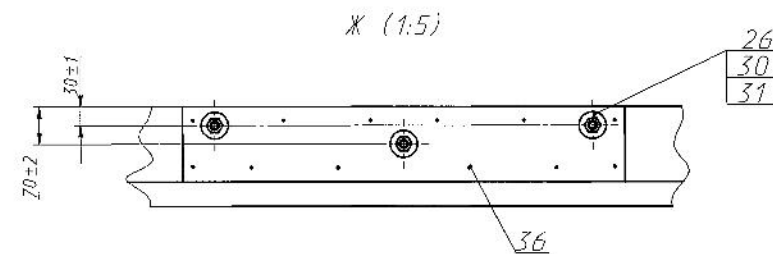
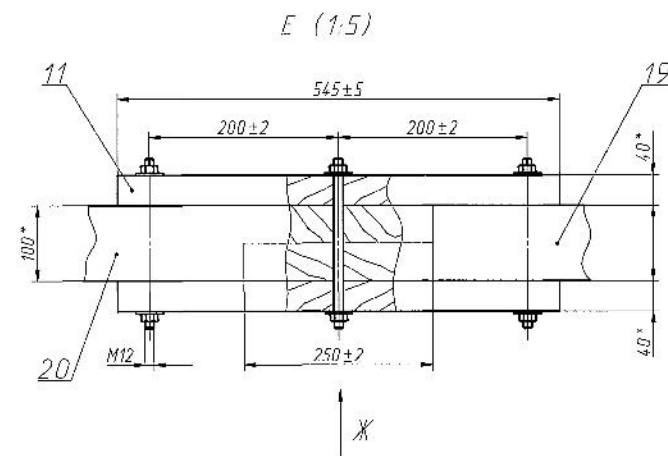
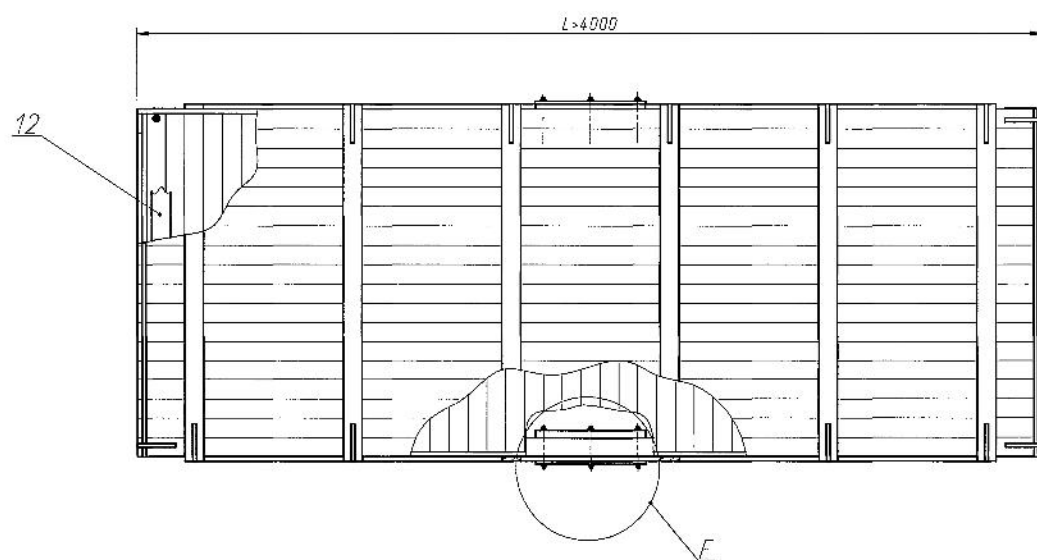
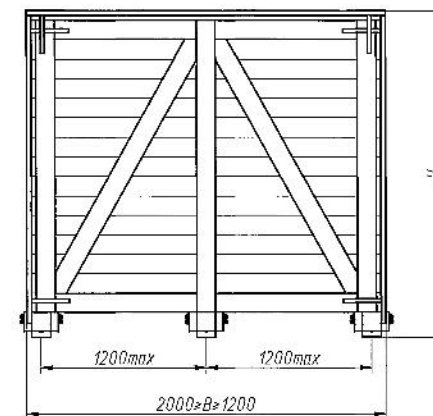
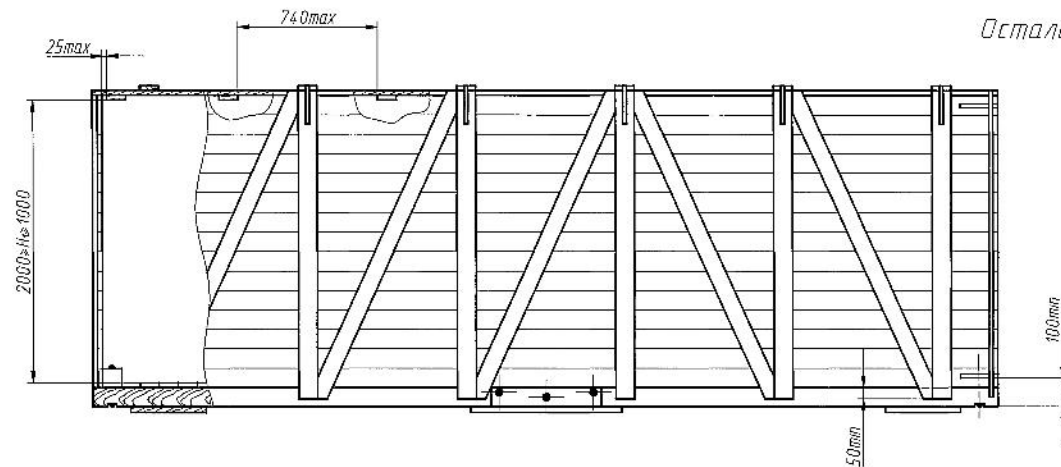
Δ (1:1) 5 мест



Исполнение 4

Рис. 4

Остальное см. Рис. 1, 2, 3



Иж	Лист	И. В. В. В. В. В.	Лист	Лист
----	------	-------------------	------	------

ИП0115.09.03.000СБ

Лист

4