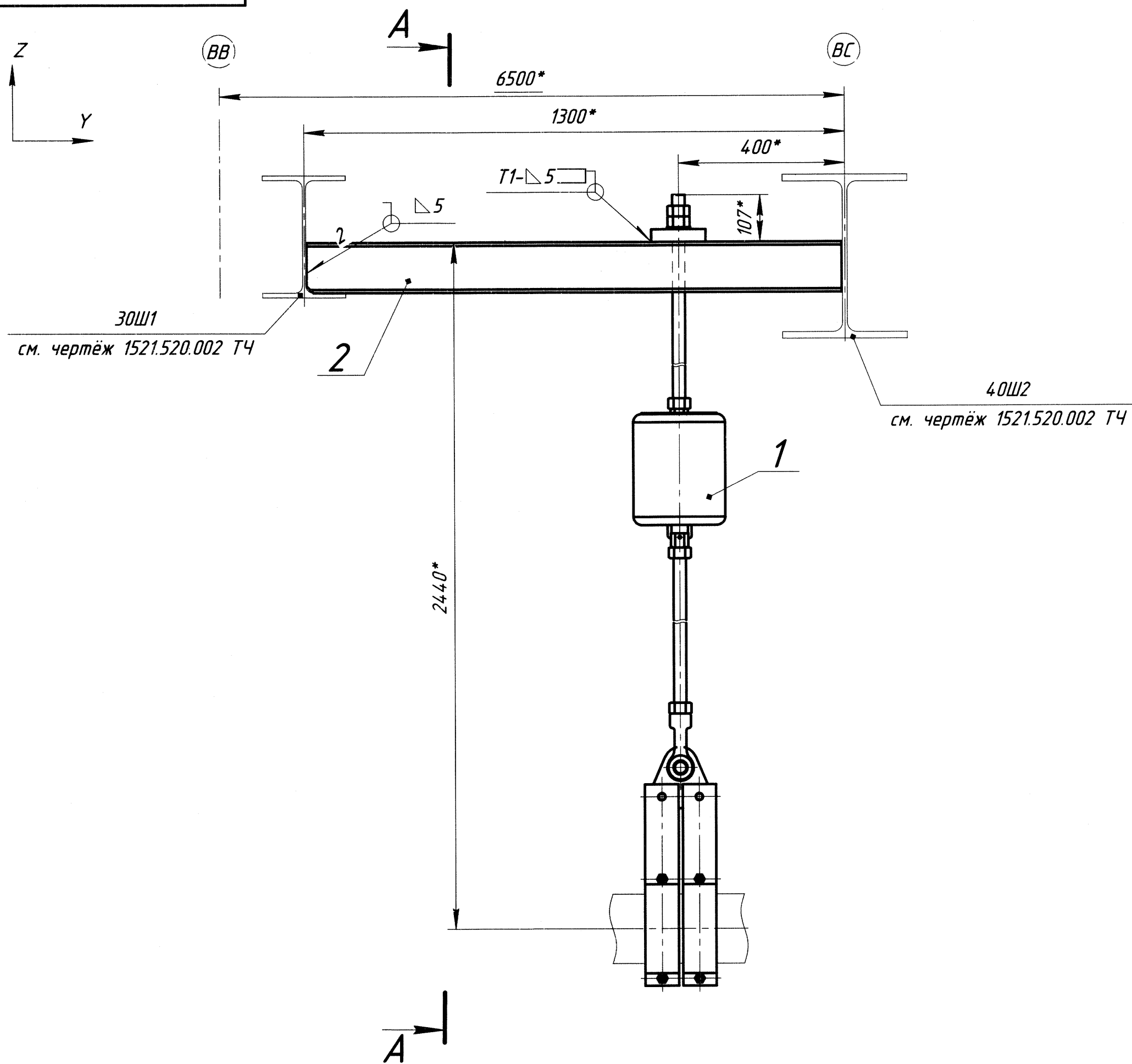


1521.195.094 ТЧ



A-A

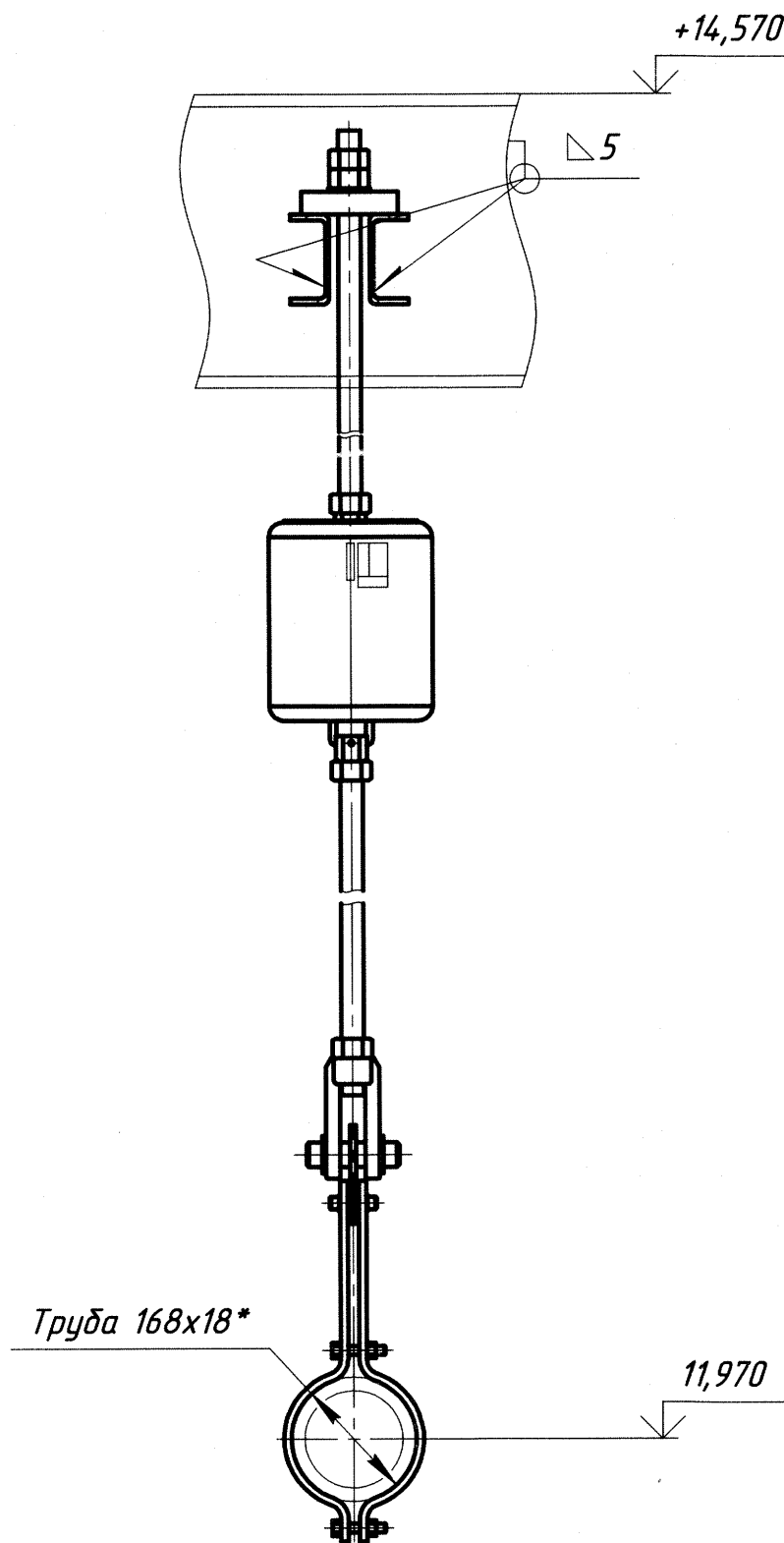


Таблица 1

Поз.	Обозначение	Наименование	Кол.	Примечание
		Документация		
	1521.195.094 ТЧ	Теоретический чертёж		
		Сборочные единицы		
1	1521.195.094.01 СБ	Подвеска 7	1	60,25 кг
		Детали		
2		Швеллер 12П ГОСТ 8240-97		
		Ст3пс5-св ГОСТ 535-2005		
		L=1286 <sup>-3</sup>	2	13,37 кг

Деталь поз.2 (1:5)

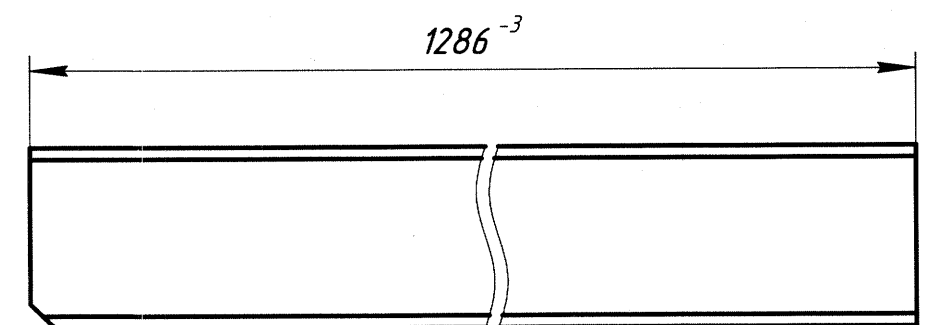


Схема расположения подвески 7 в плане

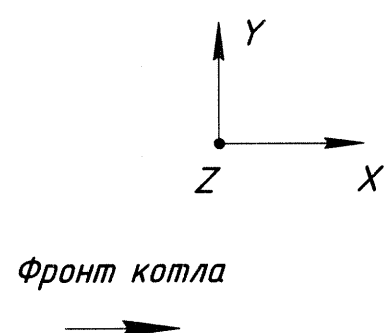
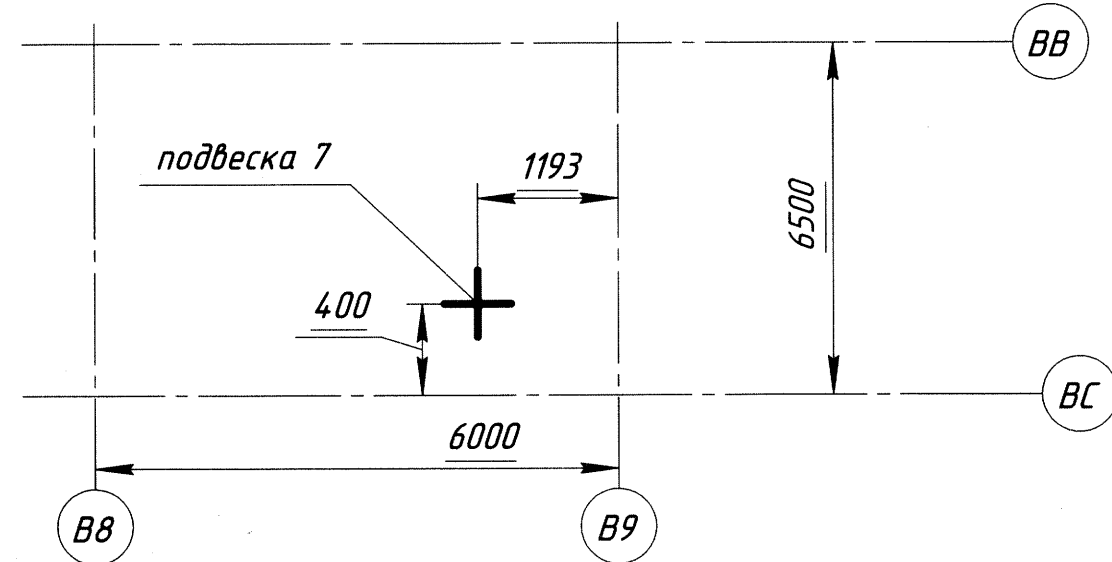


Таблица 2

Гор. нагр. трубы, кН	20,95
Гор. нагр. пруж., кН	20,17
Хол. нагр., кН	21,14
Хол. нагр. пруж., кН	21,14
Нагр. гидр. исп., кН	21,07
X, мм	5
Y, мм	9
Z, мм	2
Изм. нагрузки, %	5
Жестк. пружины, Н/мм	533,3
Общее перемещение, мм	50
Положение блокировки, мм	14



- \*Размеры для справок.
- Шероховатость поверхности кромок после резки для профильного металла -  $\sqrt{Ra25}$ .
- Сварные швы выполнять на монтаже по ГОСТ 5264-80. Контроль сварных швов производить внешним осмотром и измерением.
- Масса указана без учета наплавленного металла.
- Рассматривать совместно с чертежом 1521.701.001 ТЧ.
- Технические требования по ОСТ 108.030.30-79.

1521.195.094 ТЧ			
Изм.	Лист	№ докум.	Подп.
Разраб.	Парамонихина	04.19	04.19
Проб.	Парфенов	04.19	04.19
Т. контр.	Кусакин	04.19	04.19
ОПР	Анцуров	04.19	04.19
ОКО	Крупелев	04.19	04.19
Н. контр.	Утв.	Баранников	04.19
Подвеска 7 трубопровода питательной воды			
Лист	Масса	Масштаб	1
Лист	Листов	1	
ПАО "ЗиО-Подольск"			
Формат А2			