

1521.195.012 TH

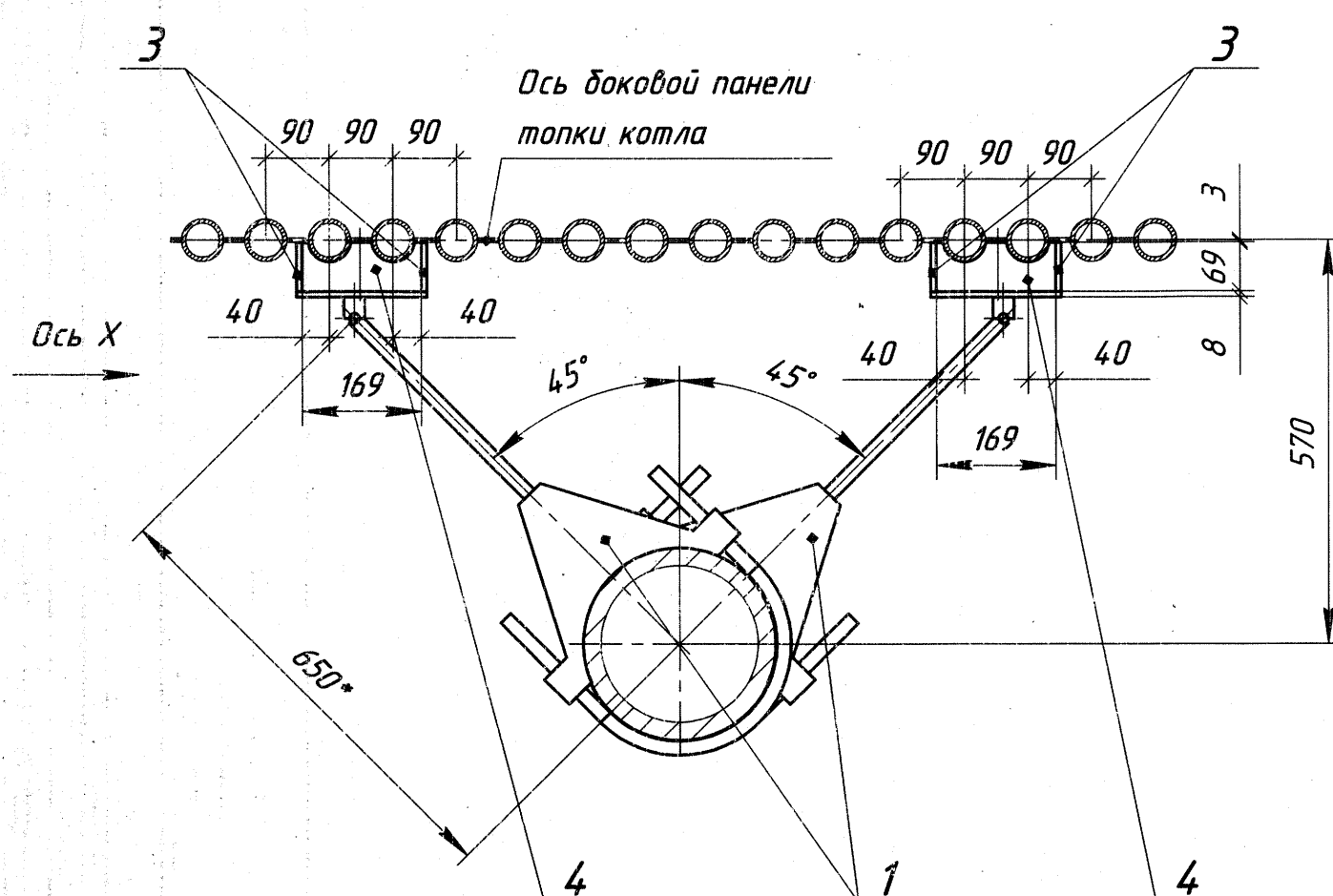
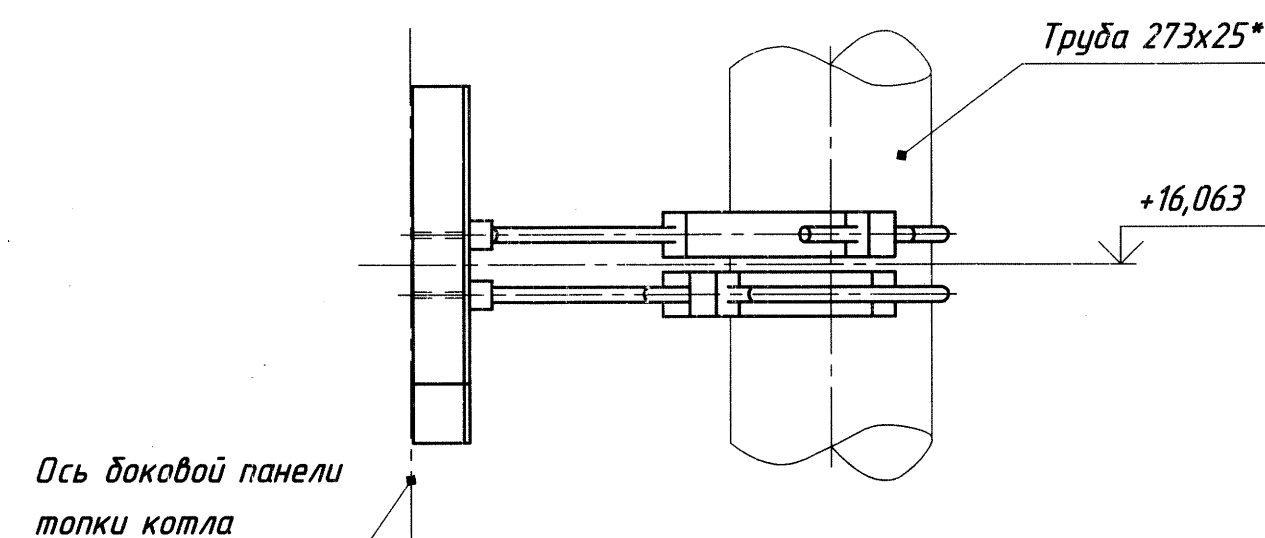
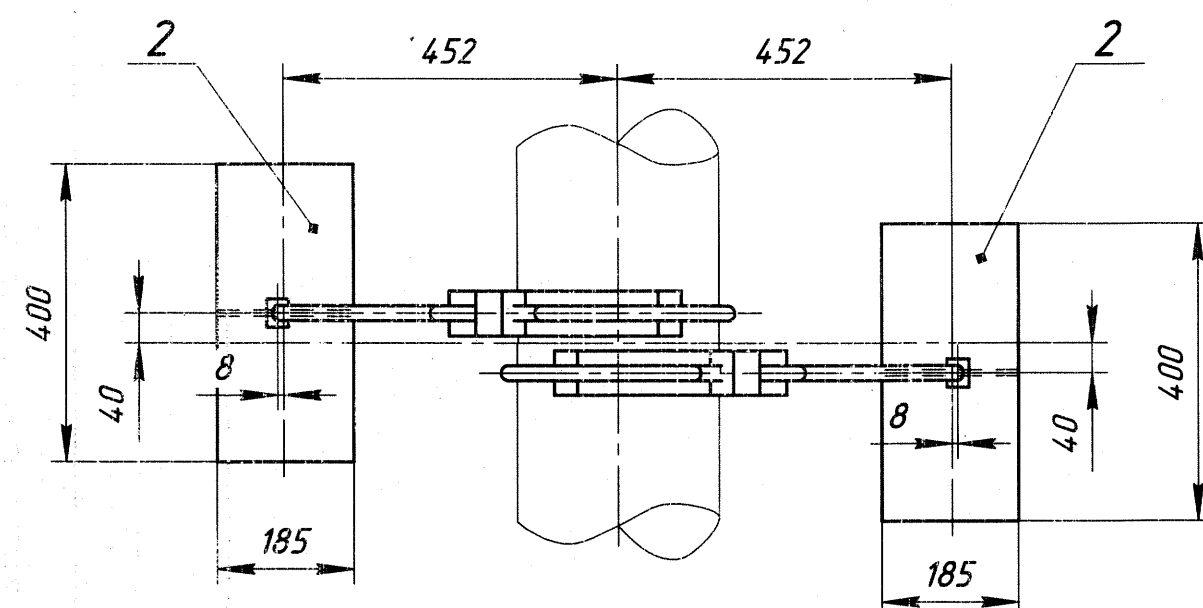


Схема расположения опоры №4 в плане

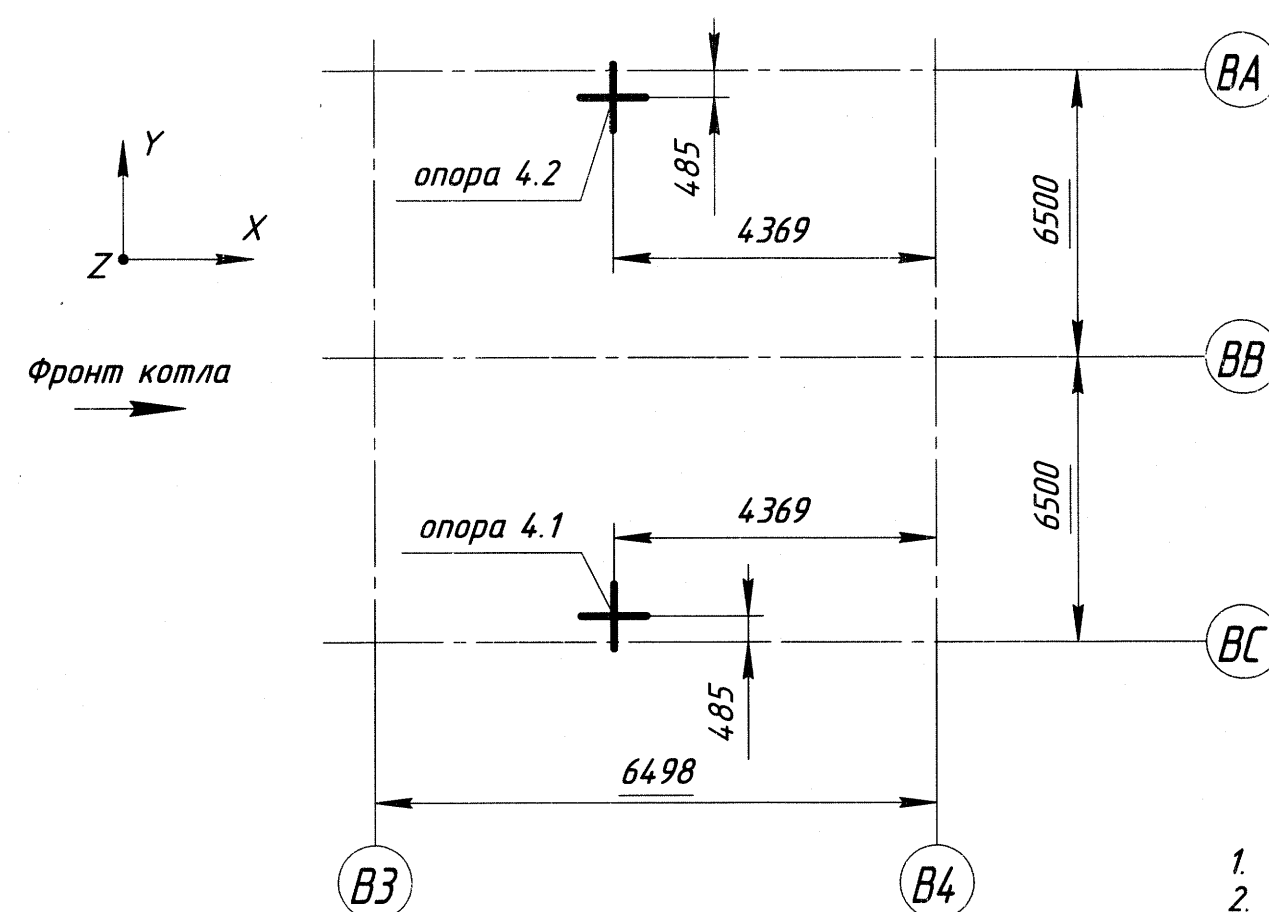


Таблица 2

Номер опоры	Рабочее состояние			Холодное состояние			Гидроиспытание			Перемещение, мм		
	Сила, кН			Сила, кН			Сила, кН					
	P _x	P _y	P _z	P _x	P _y	P _z	P _x	P _y	P _z			
№4.1	3	-0,02	0	2,39	-0,2	0	2,69	-0,23	0	0	0	0,01
№4.2		0,02			0,2			0,23				

Таблица 1

Поз.	Обозначение	Наименование	Кол.	Примечания
		<u>Сборочные единицы</u>		
1	1521.195.012.01 СБ	Распорка	4	18,8 кг
		<u>Детали</u>		
2		Лист 185х400		
		Лист ПН-О-8 ГОСТ 19903-2015		
		12Х1МФ-2 ГОСТ 5520-2017	4	4,7 кг
3		Лист 69х400		
		Лист ПН-О-8 ГОСТ 19903-2015		
		12Х1МФ-2 ГОСТ 5520-2017	8	1,7 кг
4		Гребенка 169х69		
		Лист ПН-О-8 ГОСТ 19903-2015		
		12Х1МФ-2 ГОСТ 5520-2017	4	0,7 кг

1. *Размеры для справок.
2. Предельные отклонения размеров деталей:
 - до 500 мм - ± 2 мм;
 - до 1500 мм - $\pm 2,5$ мм;
3. Шероховатость поверхности кромок после резки для профильного металла - $\sqrt{Rz800}$.
4. Сварные швы выполнить на монтаже по ГОСТ 5264-80 ▴ 6. Контроль сварных швов производить внешним осмотром и измерением.
5. Масса одной опоры 55 кг. Соответственно, масса двух опор, показанных на чертеже, 110 кг. Масса указана без учета наплавленного металла.
6. Рассматривать совместно с чертежом 1521.134.006 ТЧ.
7. Технические требования по ОСТ 108.030.30-79.

						1521.195.012 ТЧ
Изм.	Лист	№ докум.	Подп.	Дата	Опора №4 опускных стояков топки	
Разраб.	Крысин		07.04.19			
Пров.	Парфенов		яма			
Т.контр.						
Нач.отд.	Куцакин		8.19			
Н.контр.					Лист	
Утв.	Боронников				Листов 1	
					ПАО "ЭиО-Подольск"	

Формат А2