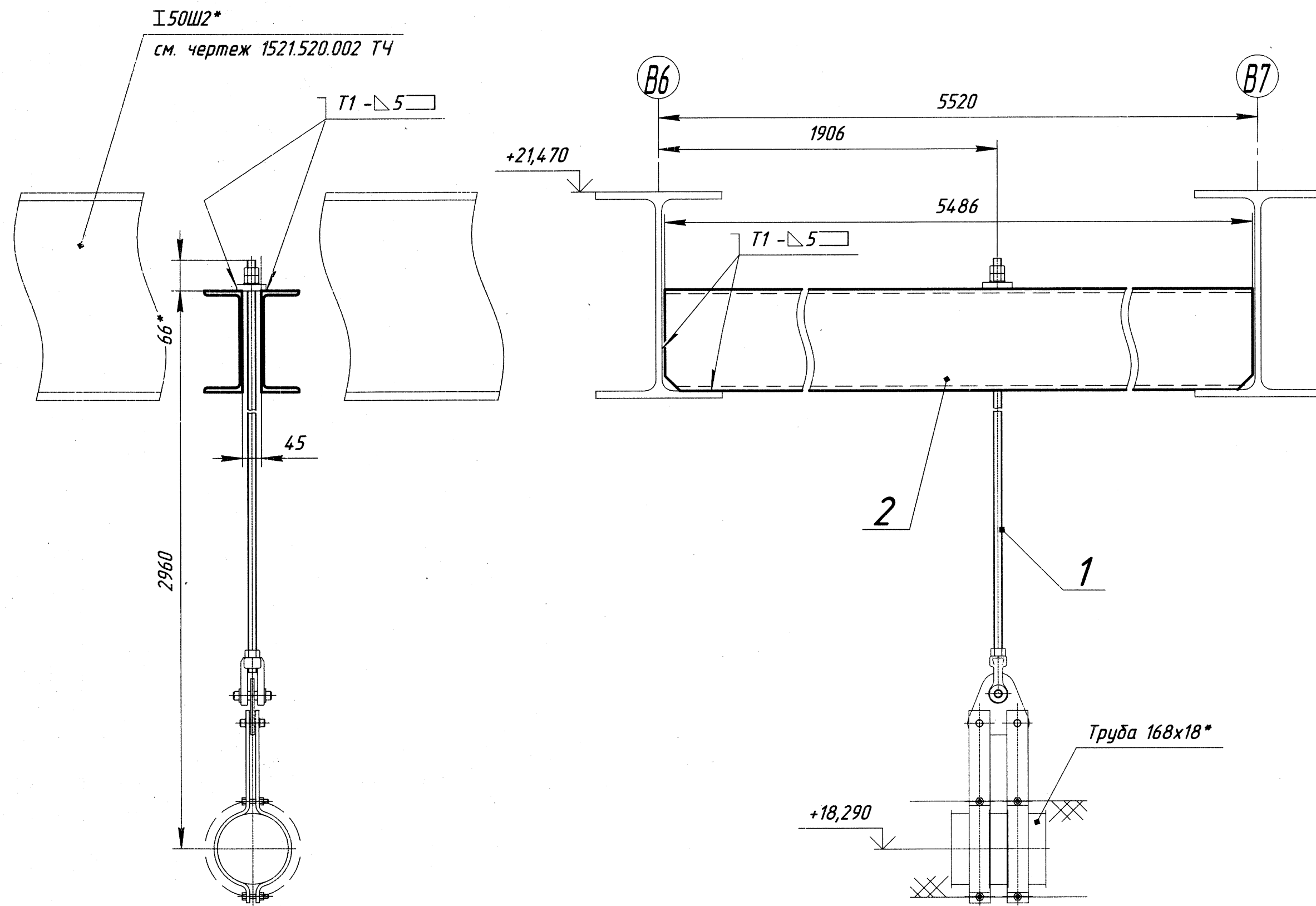


1521.195.030 TH



Поз.	Обозначение	Наименование	Кол.	Примечание
		<u>Документация</u>		
	1521.195.030 ТЧ	Теоретический чертеж		
		<u>Сборочные единицы</u>		
1	1521.195.030.01 СБ	Подвеска 5	1	
		<u>Детали</u>		
2		Швеллер L=5486		
		Швеллер 24П ГОСТ 8240-97		
		Ст3пс5-сб ГОСТ 535-2005	2	132 кг

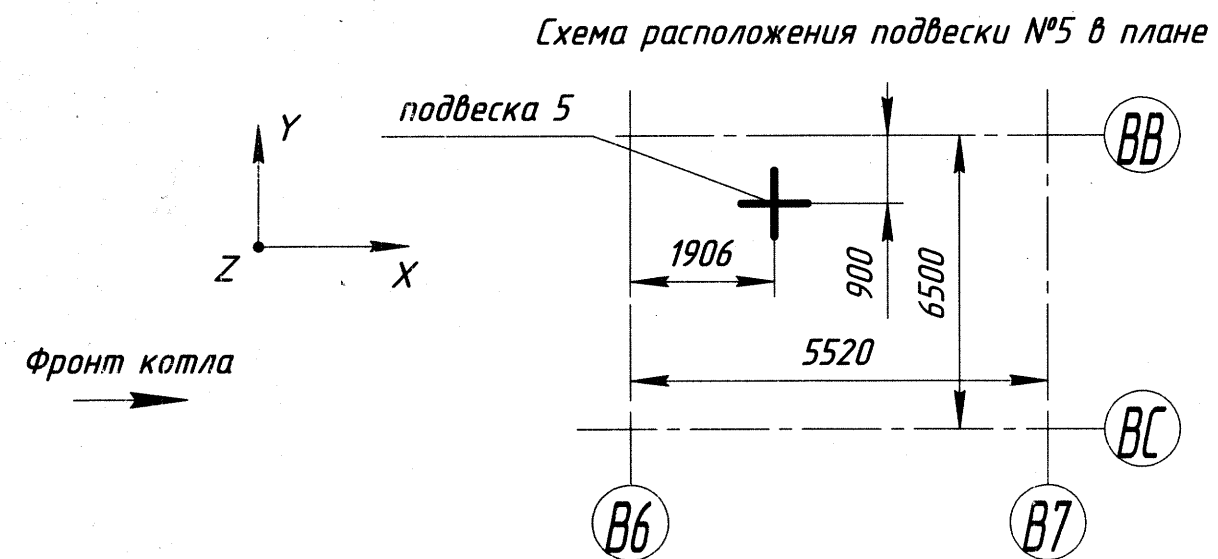


Таблица 2

Номер подвески	Рабочее состояние			Холодное состояние			Гидроиспытание			Перемещение, мм		
	Сила, кН			Сила, кН			Сила, кН					
	P_x	P_y	P_z	P_x	P_y	P_z	P_x	P_y	P_z	X	Y	Z
№5	0,01	0	-15,21	0	0	-15,34	0	0	-15,86	2,3	-0,3	0

1. *Размеры для справок.
2. Предельные отклонения размеров деталей:
 - до 500 мм - ± 2 мм;
 - до 1500 мм - $\pm 2,5$ мм;
3. Шероховатость поверхности кромок после резки для профильного металла - $\sqrt{Rz800}$.
4. Сварные швы выполнять на монтаже по ГОСТ 5264-80 $\nabla 6$. Контроль сварных швов производить внешним осмотром и измерением.
5. Масса указана без учета наплавленного металла.
6. Рассматривать совместно с чертежом 1521.701.001 ТЧ.
7. Технические требования по ОСТ 108.030.30-79.

						1521.195.030 ТЧ		
					Подвеска, №5 трубопровода питательной воды Теоретический чертеж	Лит.	Масса	Масштаб
Изм.	Лист	№ докум.	Подп.	Дата		T	-	-
Разраб.		Рыбкина	Смет.-проект.	07.08.19				
Пробв.		Парфенов	Визирова	07.08.19				
Т.контр.						Лист	Листов 1	
Нач.отд.		Кусакин	Смет.-проект.	07.08.19				
Н.контр.					ПАО "ЗиО-Подольск"			
Утв.		Баранников	Визирова	07.08.19				

Формат А2