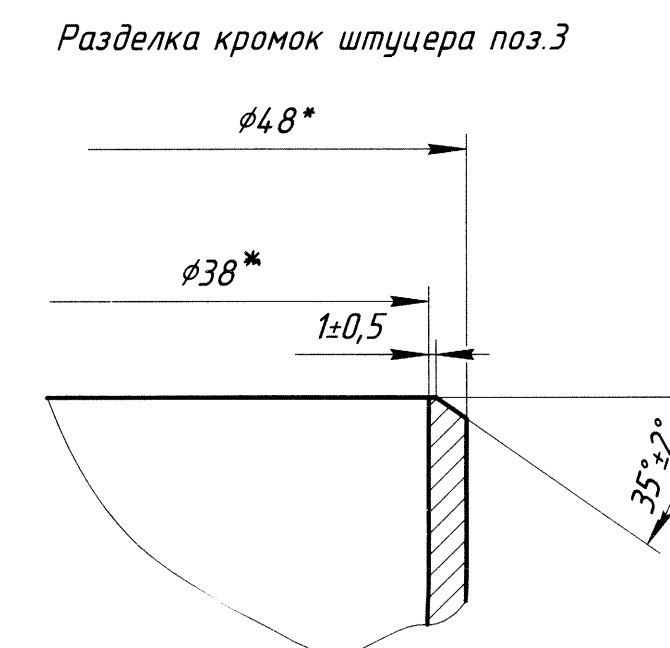
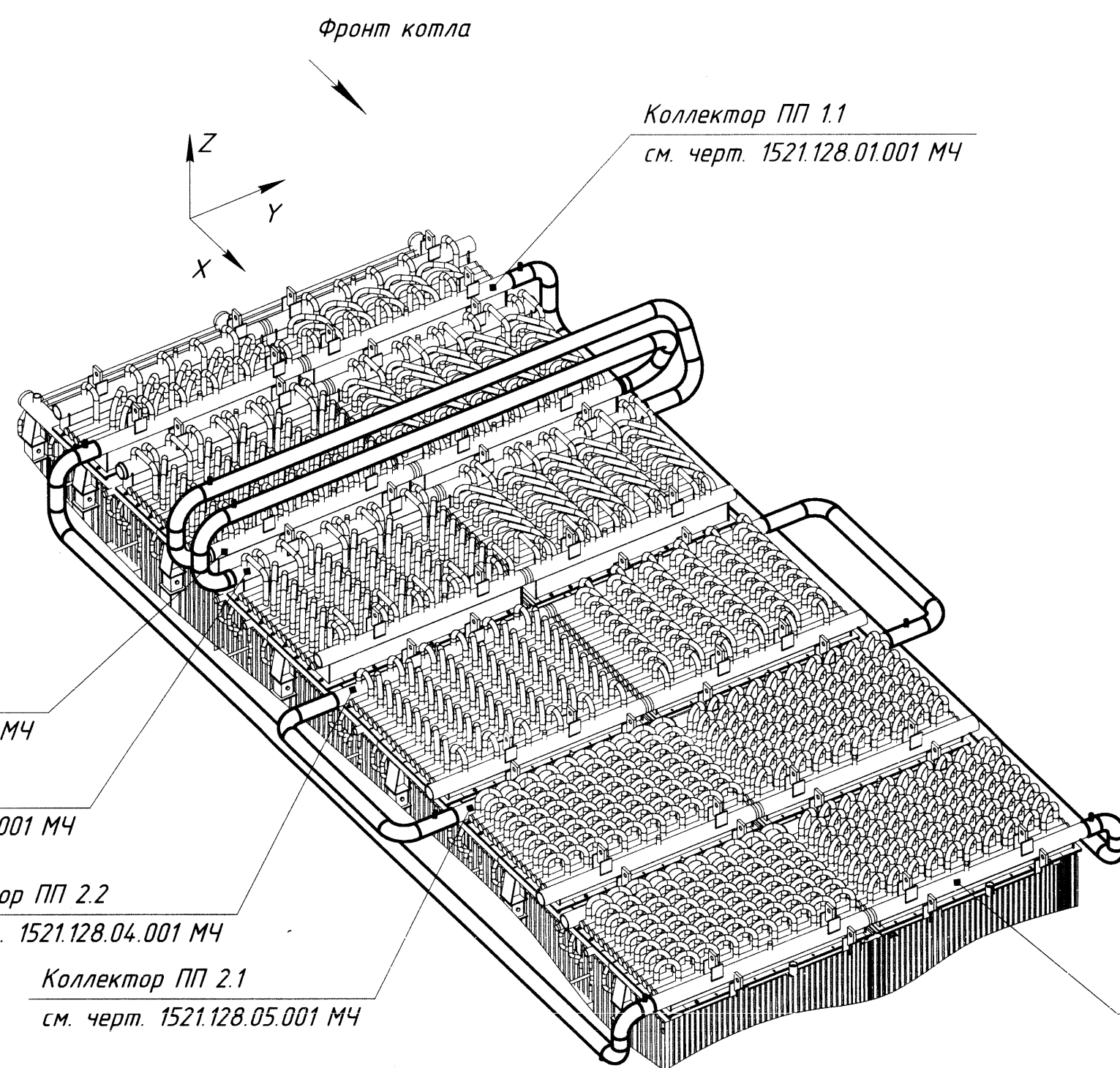
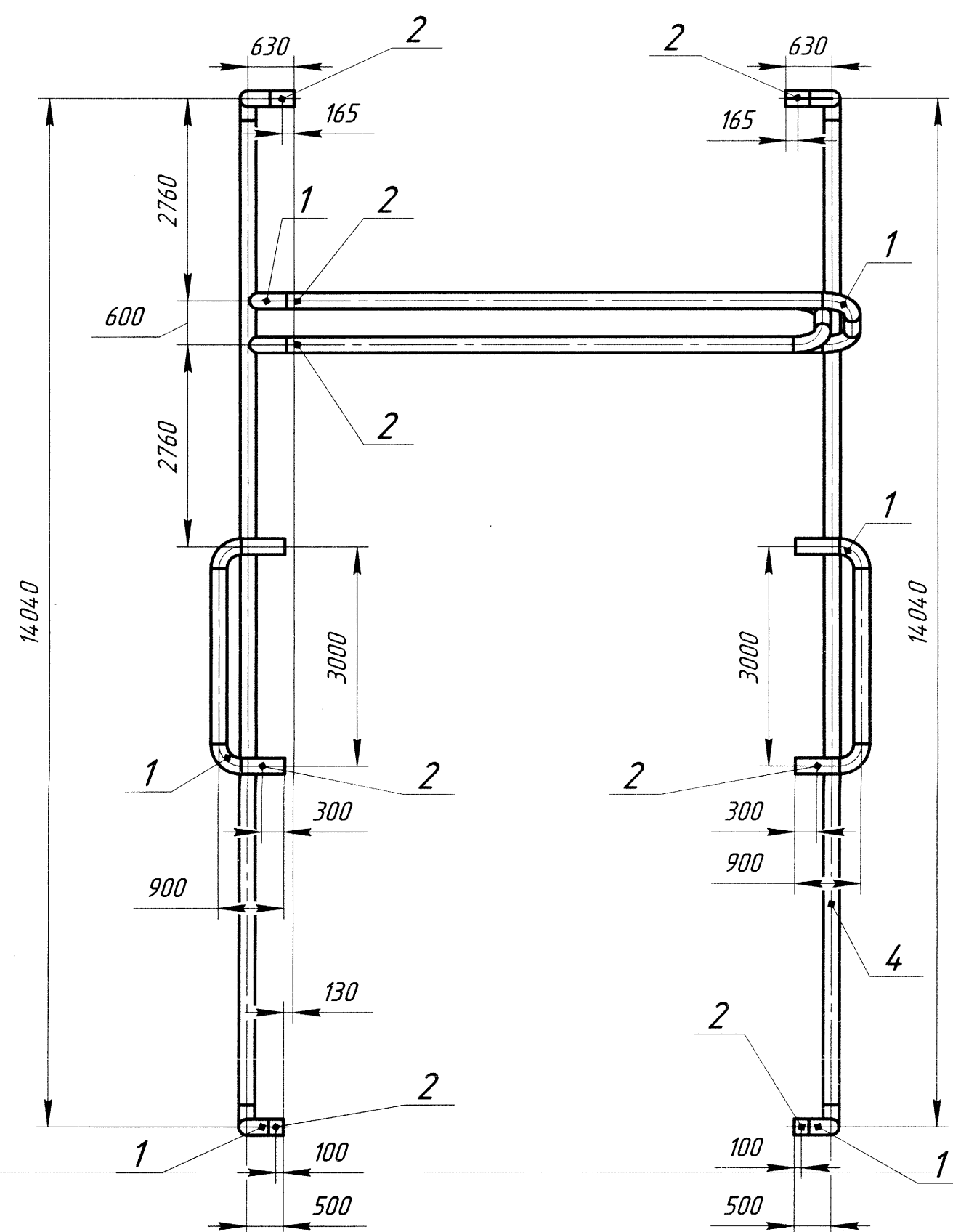


Инд. № подл.	Подп. и дата	Взам. инд. №	Инд. № д/дл	Подп. и дата	Справ. №	Листы примен.



Поз.	Обозначение	Наименование	Кол.	Примечание
		<u>Детали</u>		
1		Колено 90° R=300 Smin=15,9 Труба Г 219х20		
		12Х1МФ ТУ 14-3Р-55-2001	20	
2		Штуцер Труба 32х4 L=100 12Х1МФ ТУ 14-3Р-55-2001	8	
3		Штуцер Труба 48х5 L=100 12Х1МФ ТУ 14-3Р-55-2001	2	
		<u>Материал</u>		
4		Труба Г 219х20 12Х1МФ ТУ 14-3Р-55-2001	59	п.м.
		<u>Материалы на монтаж</u>		
		Труба Г 219х20 12Х1МФ ТУ 14-3Р-55-2001	2	п.м.

Наименование	Температура, °C		Давление, МПа	
	Расчетная	Рабочая	Расчетное	Рабочее
ПП1.1-ПП1.2	364	314	8,5	7,9
ПП2.1-ПП2.2	399	349		
ПП3.1-ПП3.2	441	391		

1. * Размеры для справок.
2. Чертеж выполнен для разработки рабочей документации.
3. Сварка по РД 2730.940.102-92.
4. Методы и объем контроля РД 2730.940.103-92.
5. Кромки под сварку РД 153-34.1-003-01 (РТМ-1с).
6. Расчетный ресурс трубопровода 200 тыс. часов.
7. Срок службы 25 лет.
8. Трубопровод подлежит тепловой изоляции.
9. Расположение монтажных стыков определить после разбивки трубопровода на фазы. Предусмотреть монтажный припуск.
10. Технические требования по ГОСТ Р 55682.5-2017.

Согласовано "ЗиО-Подольск"				Изм.	Лист	№ докум.	Подп.	Дата	Соединительные трубы ПП1.1-1.2, ПП2.1-2.2, ПП3.1-3.2	Лист	Масса	Масштаб
Отдел	Фамилия	Подпись	Дата	Разраб.	Щелочков	24.08.18					6405	1:75
ОПР	Ануров	<i>[Signature]</i>	24.08.18	Проб.	Парфенов	<i>[Signature]</i>	24.08.18					
				Т.контр.	Кусякин	<i>[Signature]</i>	23.08.18					
				Нач.отд.								
				Н.контр.								
				Утв.	Зелинский	<i>[Signature]</i>	24.08.18					
										Лист	Листов	1
										ПАО "ЗиО-Подольск"		

Формат А3х3