

1521.195.013 TH

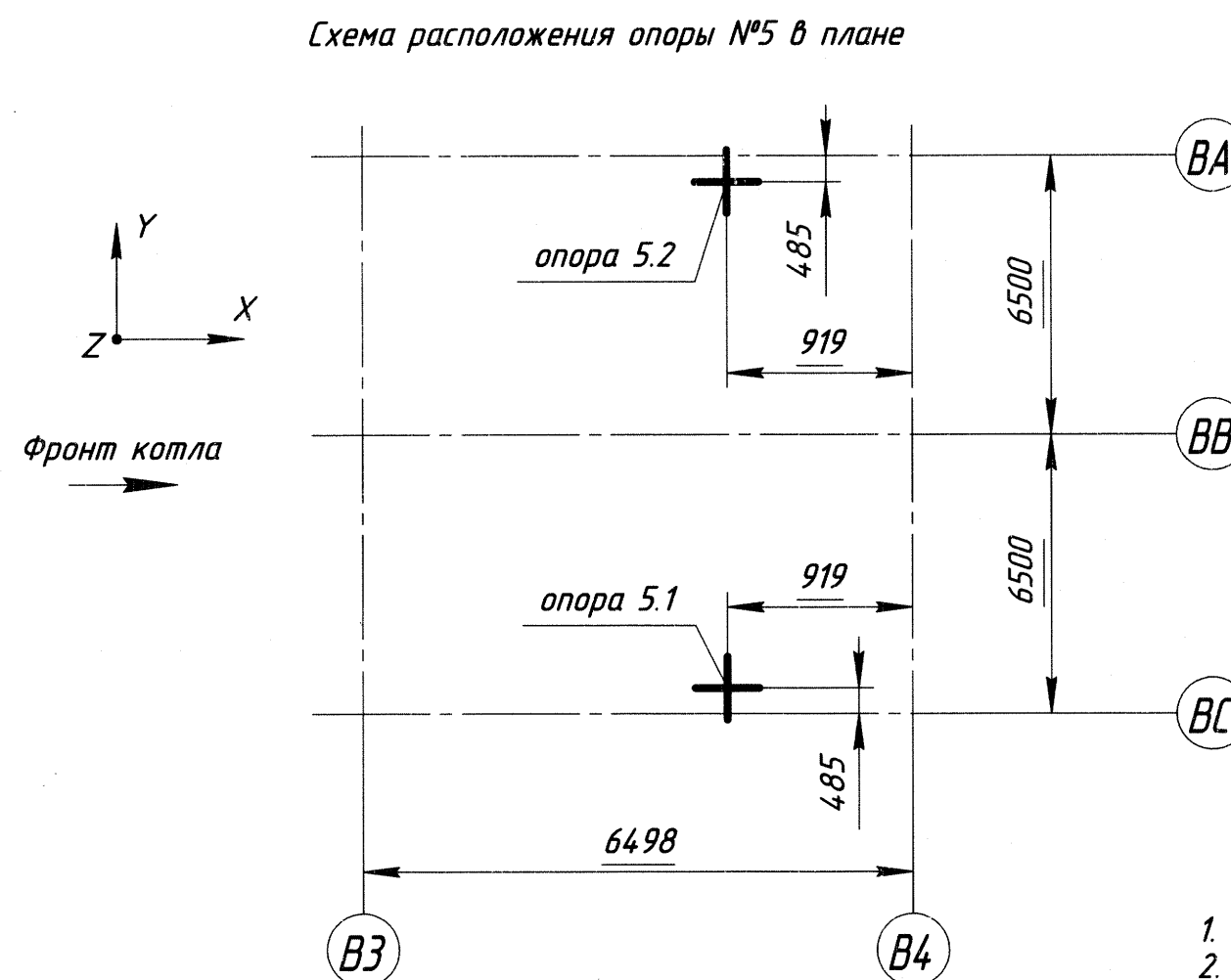
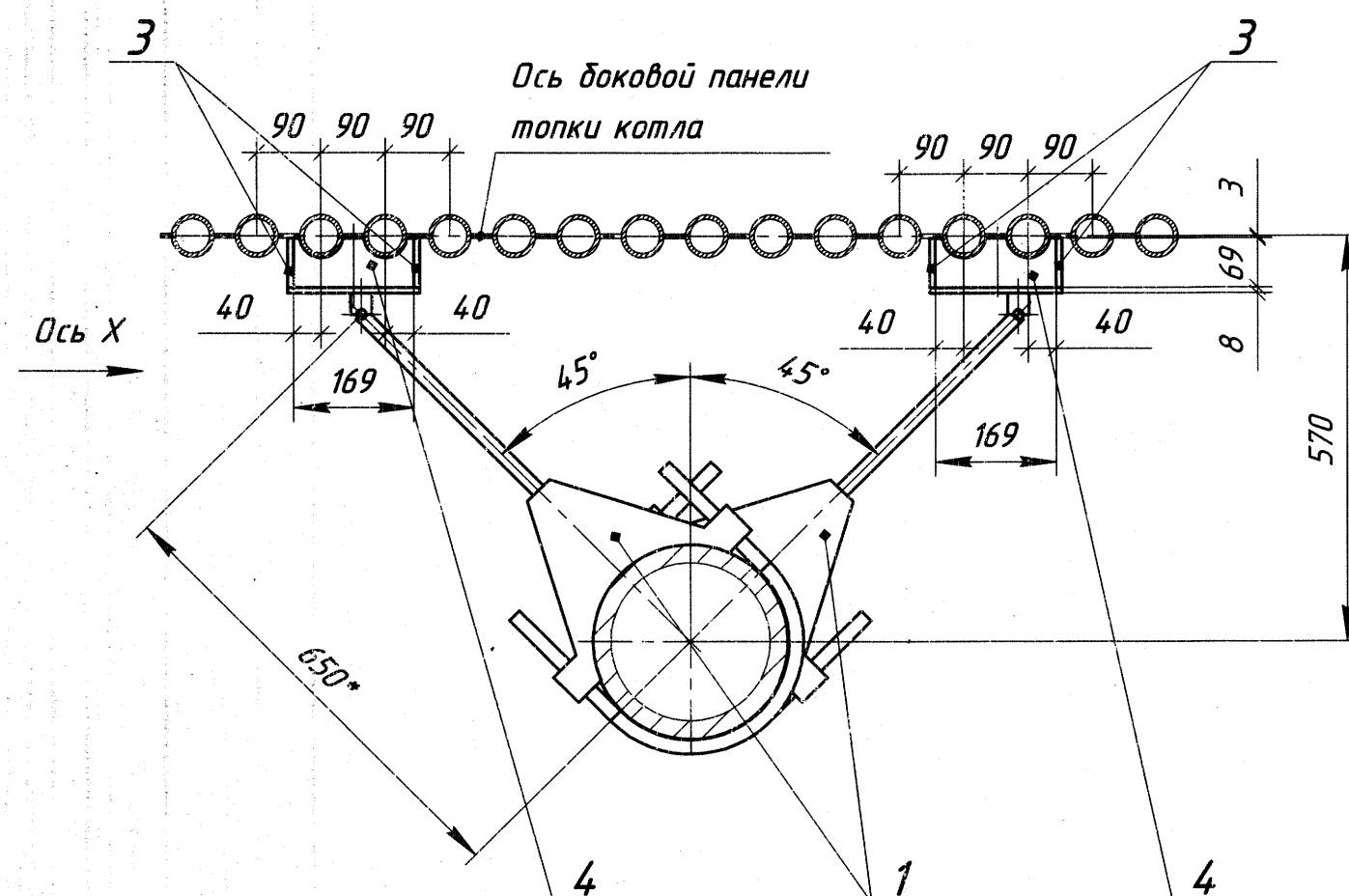
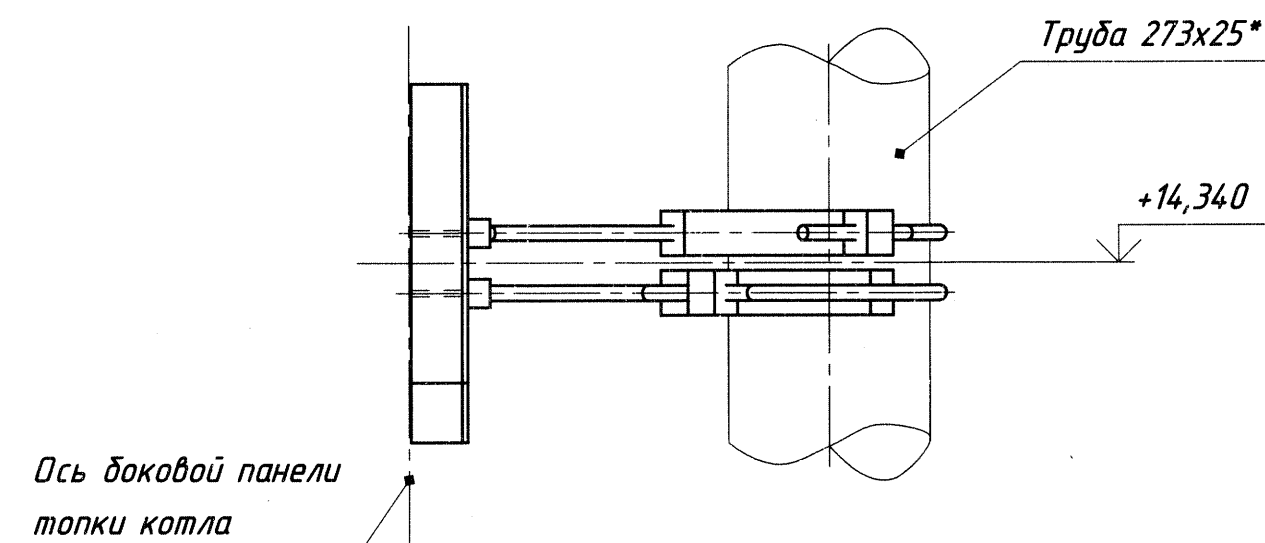
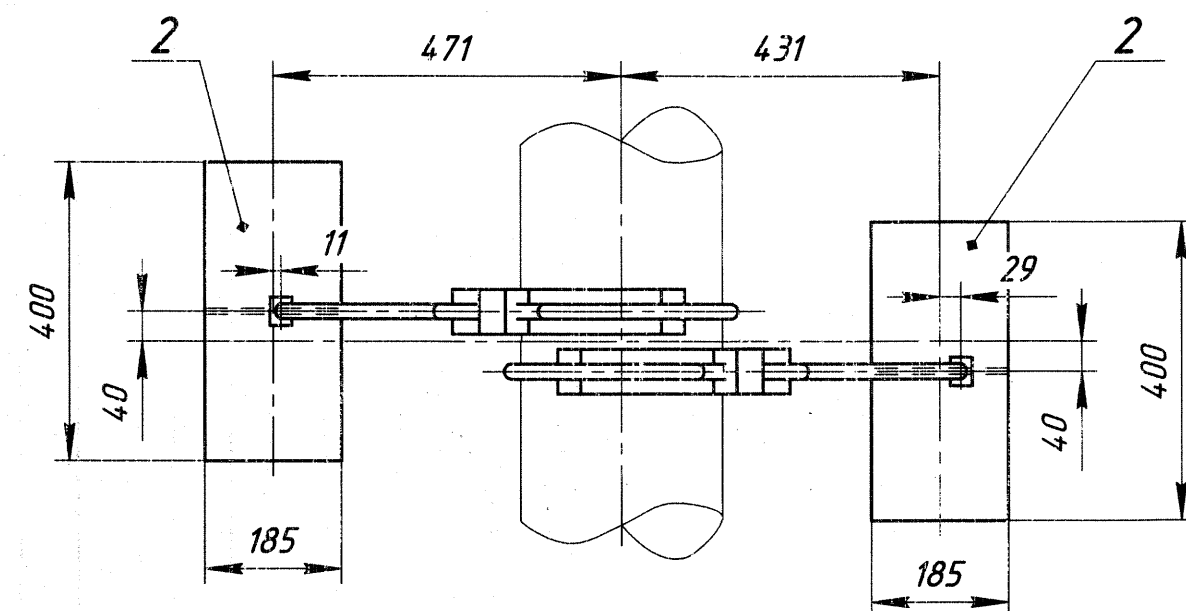


Таблица 2

Номер опоры	Рабочее состояние			Холодное состояние			Гидроиспытание			Перемещение, мм		
	Сила, кН			Сила, кН			Сила, кН					
	$P_x$	$P_y$	$P_z$	$P_x$	$P_y$	$P_z$	$P_x$	$P_y$	$P_z$	$X$	$Y$	$Z$
№5.1	-4,3	1,53	0	-0,54	0,06	0	-0,63	0,06	0	0	0	0,01
№5.2		-1,53			-0,06			-0,06				

Таблица 1

Поз.	Обозначение	Наименование	Кол.	Примечание
		<u>Сборочные единицы</u>		
1	1521.195.013.01 СБ	Распорка	4	18,8 кг
		<u>Детали</u>		
2		Лист 185х400		
		Лист ПН-О-8 ГОСТ 19903-2015		
		12Х1МФ-2 ГОСТ 5520-2017	4	4,7 кг
3		Лист 69х400		
		Лист ПН-О-8 ГОСТ 19903-2015		
		12Х1МФ-2 ГОСТ 5520-2017	8	1,7 кг
4		Гребенка 169х69		
		Лист ПН-О-8 ГОСТ 19903-2015		
		12Х1МФ-2 ГОСТ 5520-2017	4	0,7 кг

1. \*Размеры для справок.
2. Предельные отклонения размеров деталей:
  - до 500 мм -  $\pm 2$  мм;
  - до 1500 мм -  $\pm 2,5$  мм;
3. Шероховатость поверхности кромок после резки для профильного металла -  $\sqrt{Rz800}$ .
4. Сварные швы выполнить на монтаже по ГОСТ 5264-80  $\nabla$  6. Контроль сварных швов производить внешним осмотром и измерением.
5. Масса одной опоры 55 кг. Соответственно, масса двух опор, показанных на чертеже, 110 кг. Масса указана без учета наплавленного металла.
6. Рассматривать совместно с чертежом 1521.134.006 ТЧ.
7. Технические требования по ОСТ 108.030.30-79.

[illegible]

Формат А2