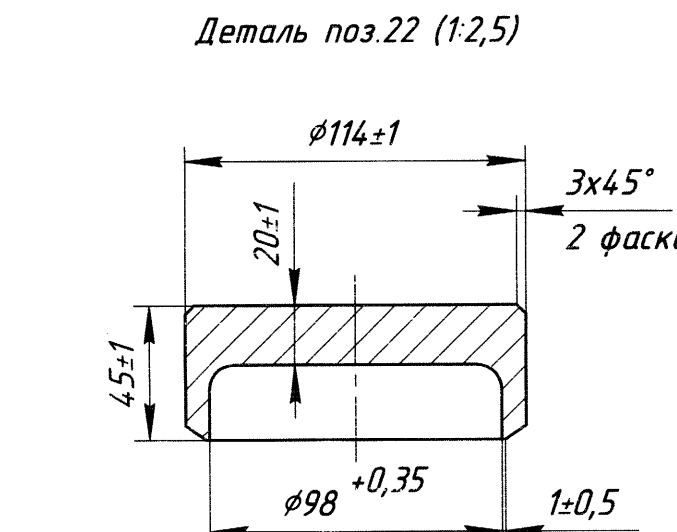
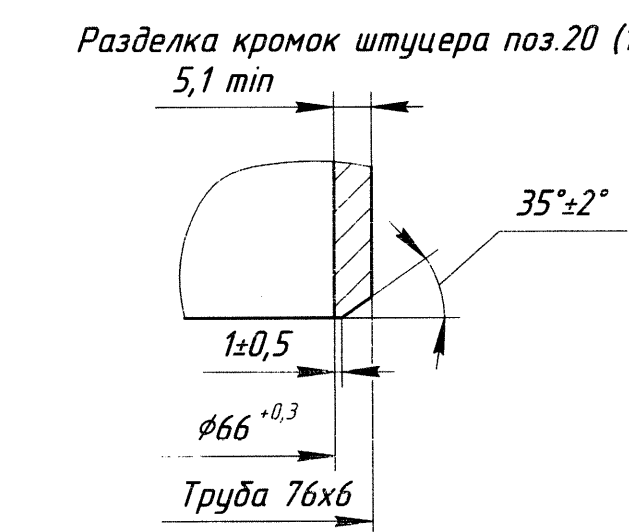
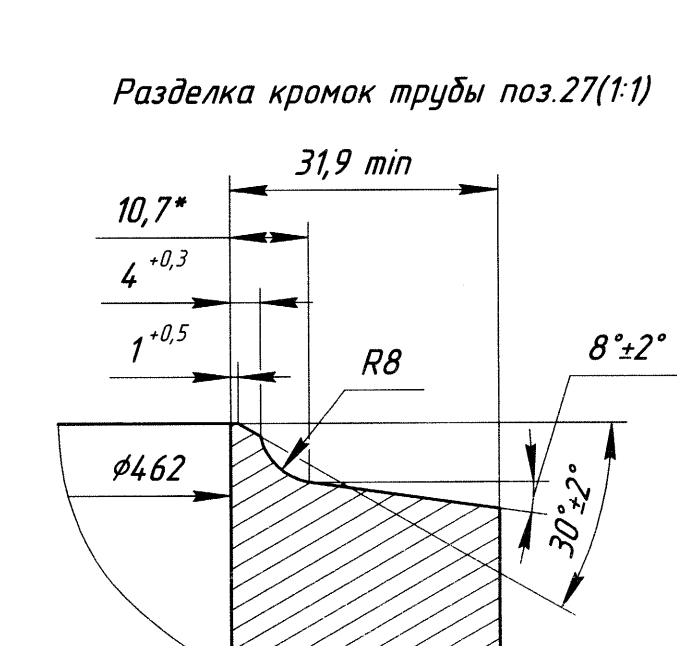
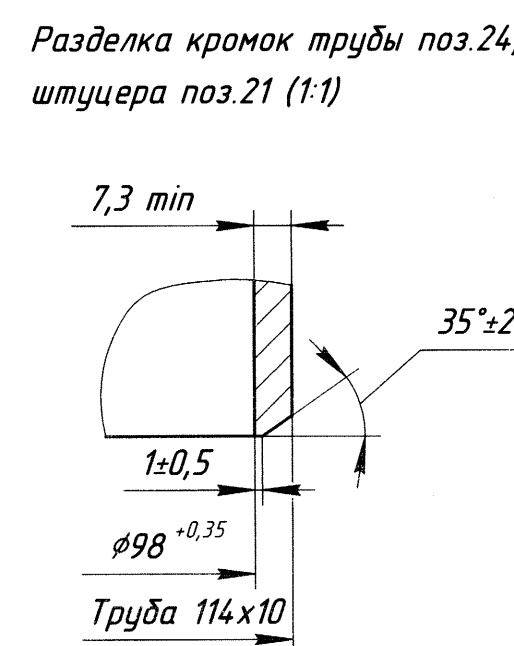
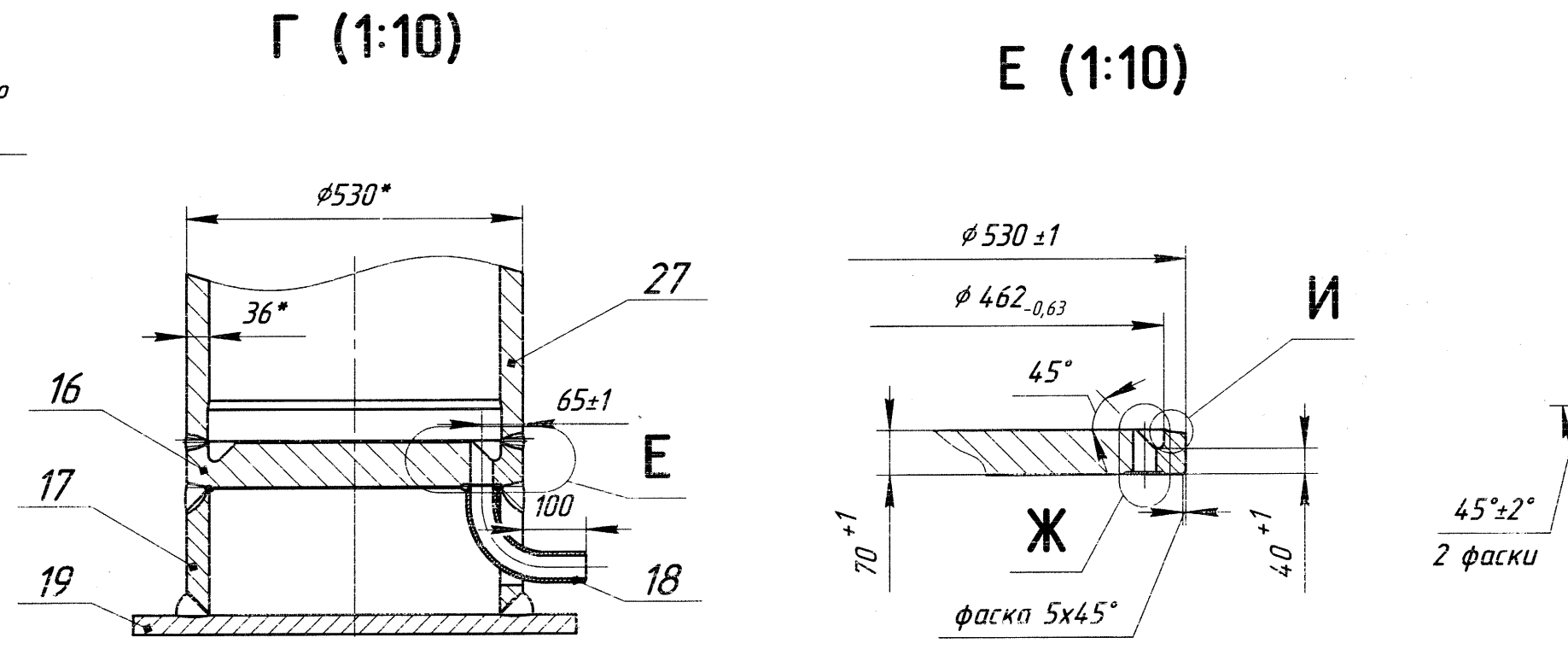
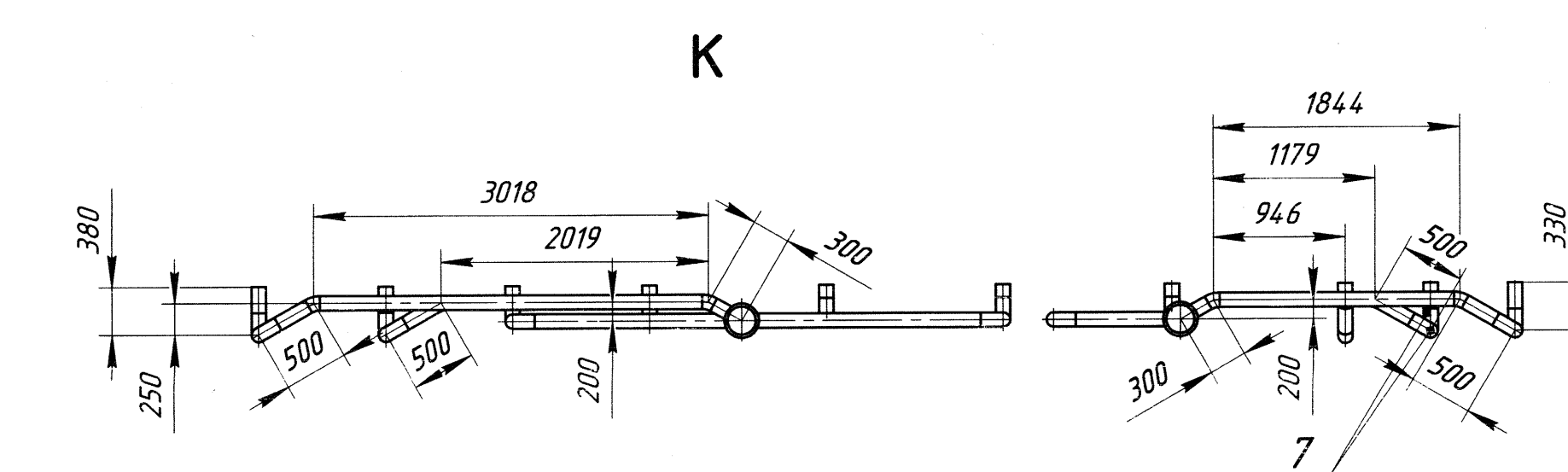
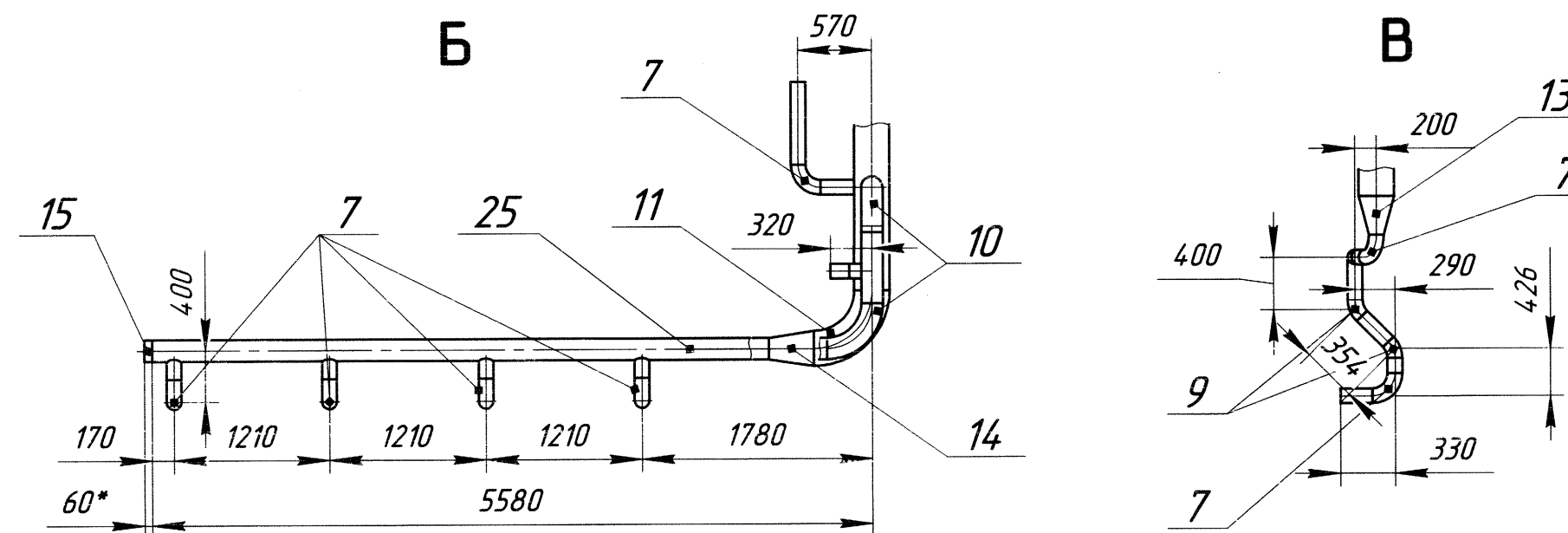
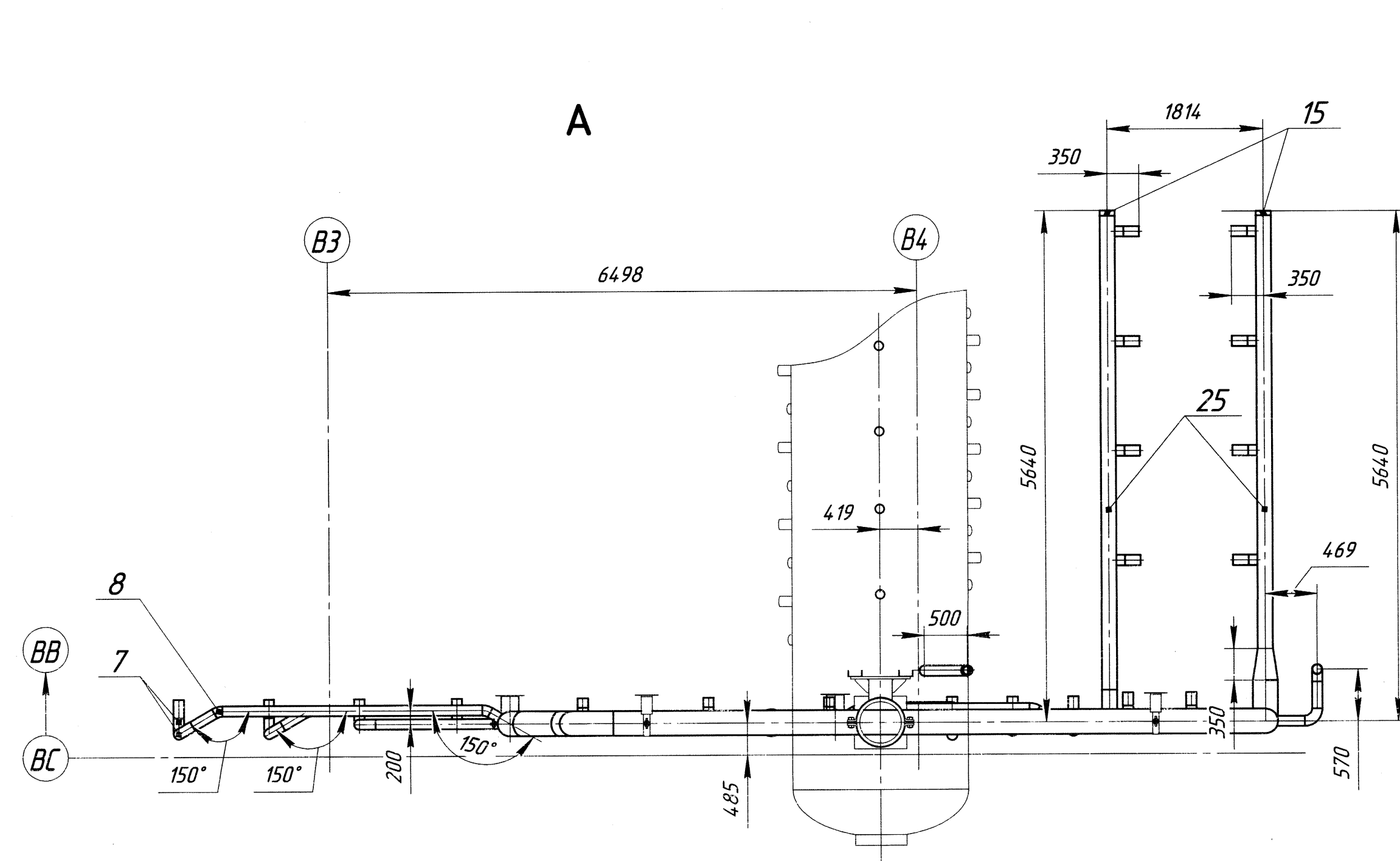
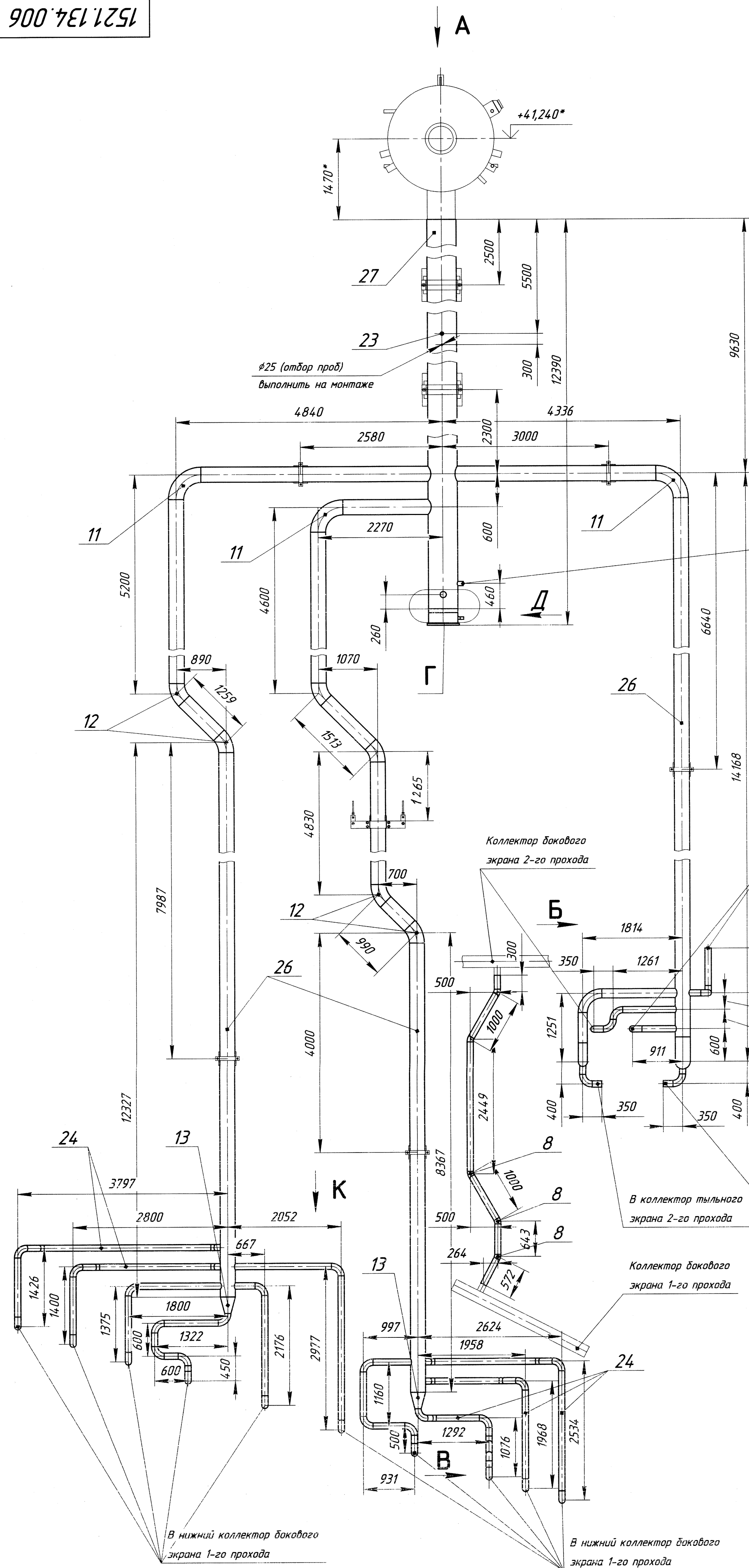
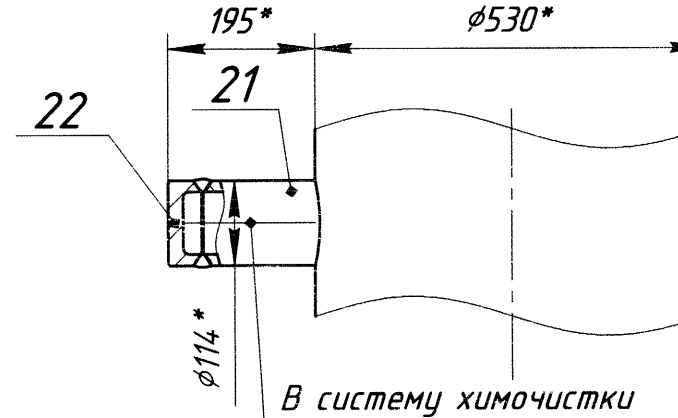


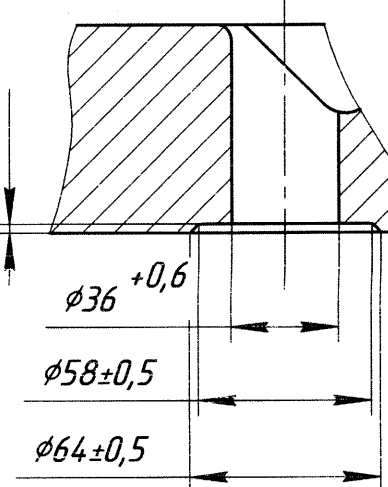
1521134.006



Д (1:10)



Ж (1:2,5)



И (1:2,5)

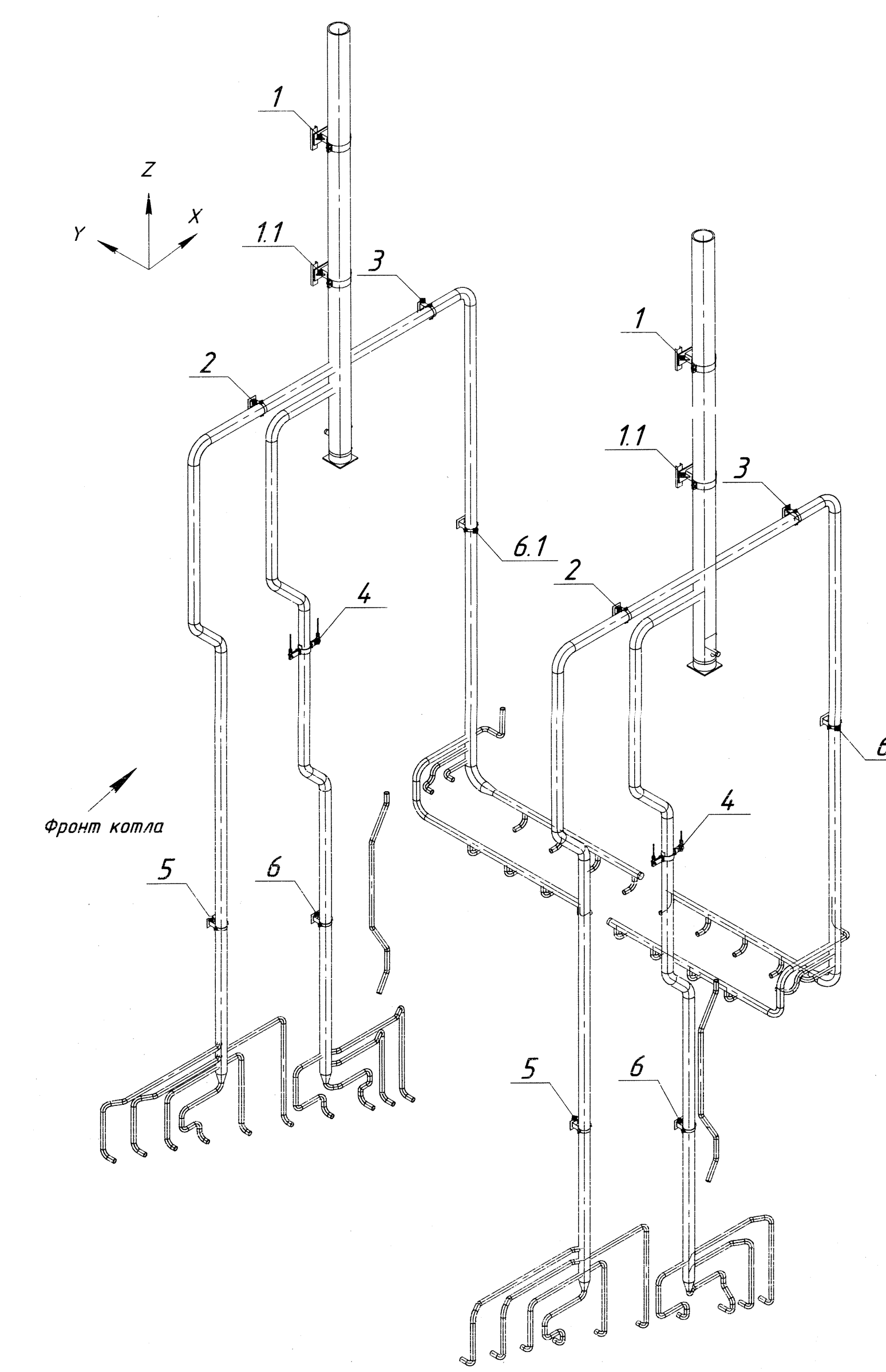
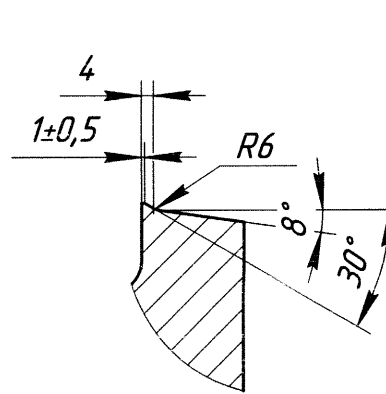


Таблица 2

Температура, °C	Давление, МПа
Расчетная	Рабочая
363	293
	8,8
	7,9

Согласовано	Согласовано
ОПР	ОПР
ОУК	ОУК
Серик	Серик
Утв	Утв

Таблица 1

Поз	Обозначение	Наименование	Кол	Примечание
1	2	3	4	5
Сборочные единицы				
1	1521.195.008 ТЧ	Опора №1	1	
1.1	1521.195.095 ТЧ	Опора №7	1	
2	1521.195.009 ТЧ	Опора №2	1	
3	1521.195.010 ТЧ	Опора №3	1	
4	1521.195.011 ТЧ	Подвеска №1	1	
5	1521.195.012 ТЧ	Опора №4	1	
6	1521.195.013 ТЧ	Опора №5	1	
6.1	1521.195.014 ТЧ	Опора №6	1	
Материалы				
24	Труба Г 114x10		120	п.м.
25	Труба Г 168x15		20	п.м.
26	Труба Г 273x25		123	п.м.
27	Труба Г 530x36		25	п.м.
Материалы на монтаж				
	Труба Г 168x15		2	п.м.
	Труба Г 114x10		2	п.м.
Детали				
7	Колена 90° R=175 Smin=8,1			
	Труба Г 114x10			
8	Колена 30° R=175 Smin=8,1			
	Труба Г 114x10			
9	Колена 45° R=175 Smin=8,1			
	Труба Г 114x10			
10	Колена 90° R=350 Smin=12,1			
	Труба Г 168x15			
11	Колена 90° R=450 Smin=20,4			
	Труба Г 273x25			
12	Колена 45° R=450 Smin=20,4			
	Труба Г 273x25			
13	Переход 273-114			
	Покровка 20 гр. II-T OCT 108.030.113-87			
14	Переход 273-168			
	Покровка 20 гр. II-T OCT 108.030.113-87			
15	Данышко 168			
	Покровка 20 гр. II-T OCT 108.030.113-87			
16	Данышко 530			
	Покровка 20 гр. II-T OCT 108.030.113-87			
17	Труба Г 530x36			
	20 ТУ 14-3P-55-2001			
18	Труба гнутая R100			
	Труба X48x6			
19	Лист 700x700			
	6-ПН-0-30 ГОСТ 19903-2015/ИИЗ-18 ГОСТ 5520-79			
20	Штуцер L=100			
	Труба Г 76x6			
	20 ТУ 14-3P-55-2001			

- \* Размеры для справок.
- Чертеж выполнен для разработки рабочей документации.
- Сварка по РД 2730.94.0.102-92.
- Методы и объем контроля ГОСТ Р 55682.6-2017.
- Кромки под сварку РД 153-34.1-003-01 (РТМ-1с).
- Расчетный ресурс трубопровода 200 тыс. часов.
- Срок службы 25 лет.
- Трубопровод подлежит тепловой изоляции.
- Расположение монтажных стыков определить после разбивки трубопровода на блоки. Предусмотреть монтажный припуск.
- Технические требования по ГОСТ Р 55682.5-2017.

Иж. Лист	№ докум.	Подп.	Дата	Лит.	Масса	Масштаб
Разраб.	Рыжикова	08.07.2015	08.07.2015	Т	35560	1:75
Пров.	Парфенов	08.07.2015	08.07.2015	Лист	Листов	1
Т. контр.	Кусачкин	08.07.2015	08.07.2015	Лист	Листов	1
Н. контр.	Баранников	08.07.2015	08.07.2015	Лист	Листов	1
Утв.	Баранников	08.07.2015	08.07.2015	Лист	Листов	1

П-152 Котел паровой  
Е-95,2-7,0-430 для МСЗ

1521.134.006 ТЧ

Опускные стояки  
топки

Формат А2x3