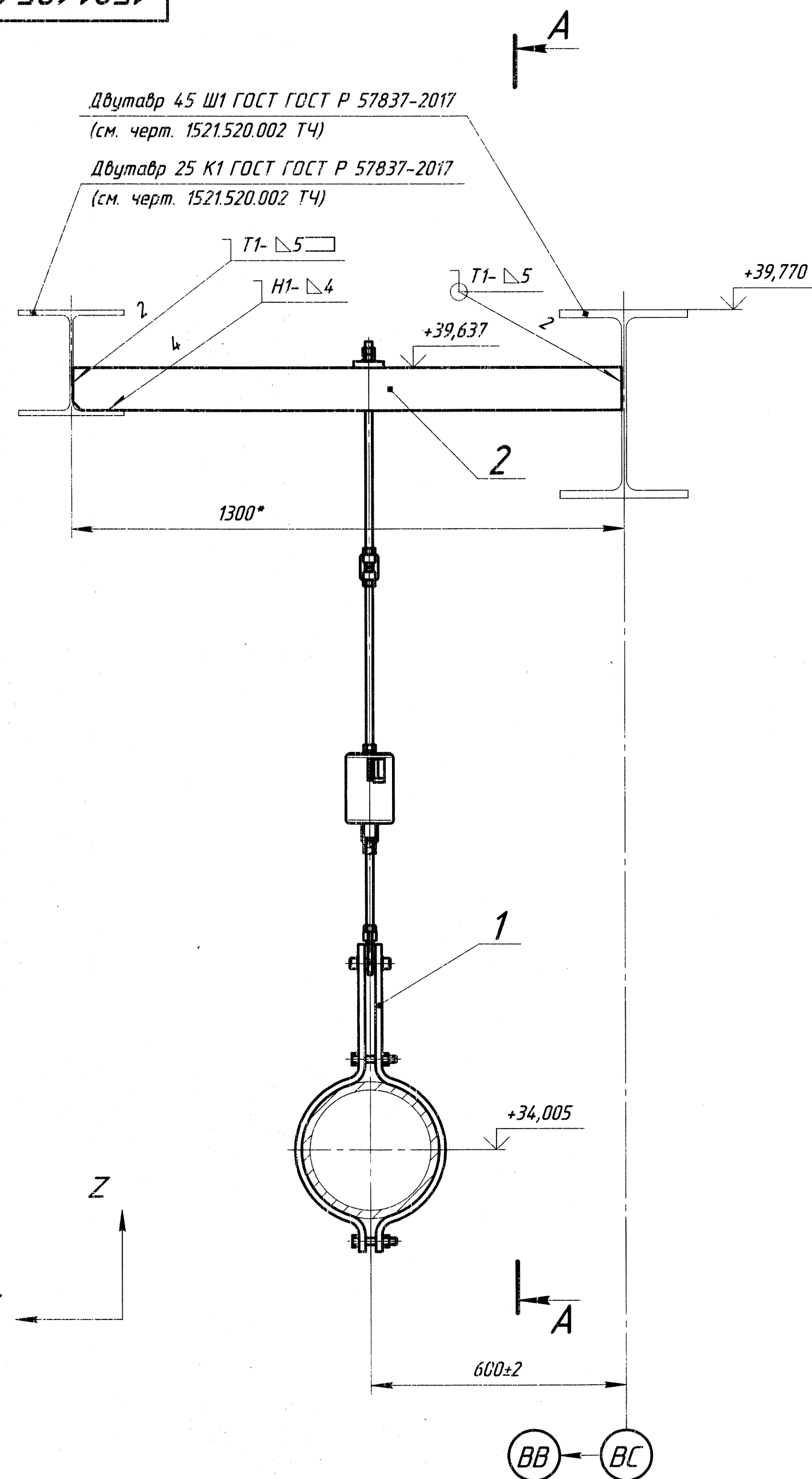


1521.195.092 Т4

Двутавр 45 Ш1 ГОСТ ГОСТ Р 57837-2017
(см. черт. 1521.520.002 Т4)

Двутавр 25 К1 ГОСТ ГОСТ Р 57837-2017
(см. черт. 1521.520.002 Т4)



A-A

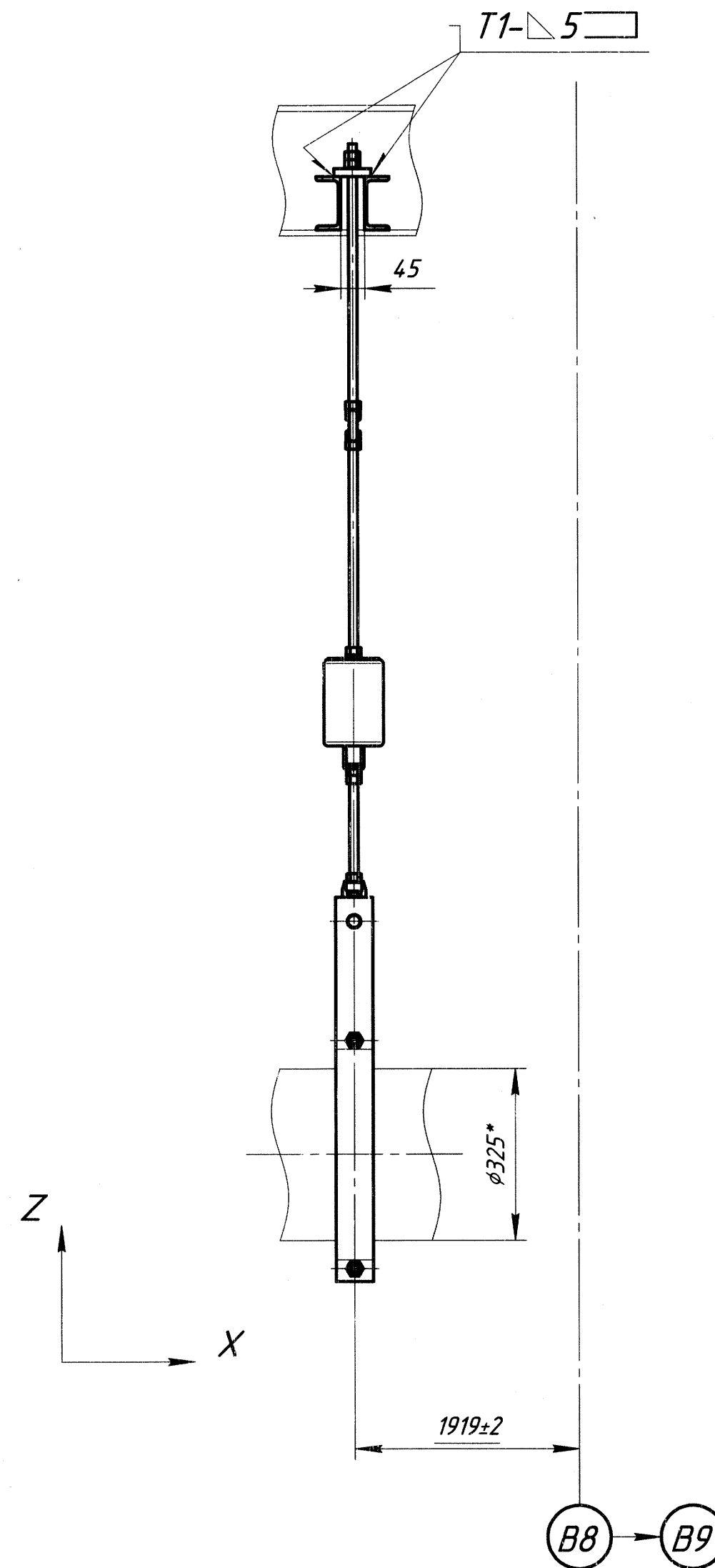


Таблица 1

Поз.	Обозначение	Наименование	Кол.	Примечание
		Документация		
	1521.195.092 Т4	Теоретический чертеж		
		Сборочные единицы		
1	1521.195.092.01 СБ	Подвеска №9	1	
		Детали		
2		Балка		
		Швеллер 10 П ГОСТ 8240-97		
		Ст.3пс5-св ГОСТ 535-2005		
		L=1290 ₃	2	11,1 кг

Таблица 2

Гор. нагр. трубы, кН	8,26
Гор. нагр. пруж., кН	8,43
Хол. нагр., кН	7,73
Хол. нагр. пруж., кН	7,73
Нагр. гидр. исп., кН	10,63
X, мм	53
Y, мм	-13
Z, мм	-5
Изм. нагрузки, %	8
Жестк. пружины, Н/мм	133,3
Общее перемещение, мм	50
Положение для укладки, мм	32

- *Размеры для справок.
- Общие допуски по ГОСТ 30893.1-в.
- Шероховатость поверхности кромок после резки для профильного металла - $\sqrt{Ra} 12,5$.
- Сварные швы по ГОСТ 5264-80.
- Допускается прихватить пластину для фиксации положения.
- Контроль сварных швов производить внешним осмотром и измерением.
- Рассматривать совместно с чертежом 1521.134.008 Т4.
- Технические требования по ОСТ 108.030.30-79.

				1521.195.092 Т4		
				Лит.	Масса	Масштаб
				Т	-	1:10
				Лист	Листов	1
				ПАО "ЗиО-Подольск"		

Изм. Лист № докум. Подп. Дата

Разраб. Якушин

Пров. Парфенов

Т.контр.

Нач. отд. Куцакин

Н.контр.

Утв. Баранников

Подвеска №9
трубопроводов впрыскивающих
пароохладителей №1 и №2
Теоретический чертеж