

1521.195.032 ТЧ

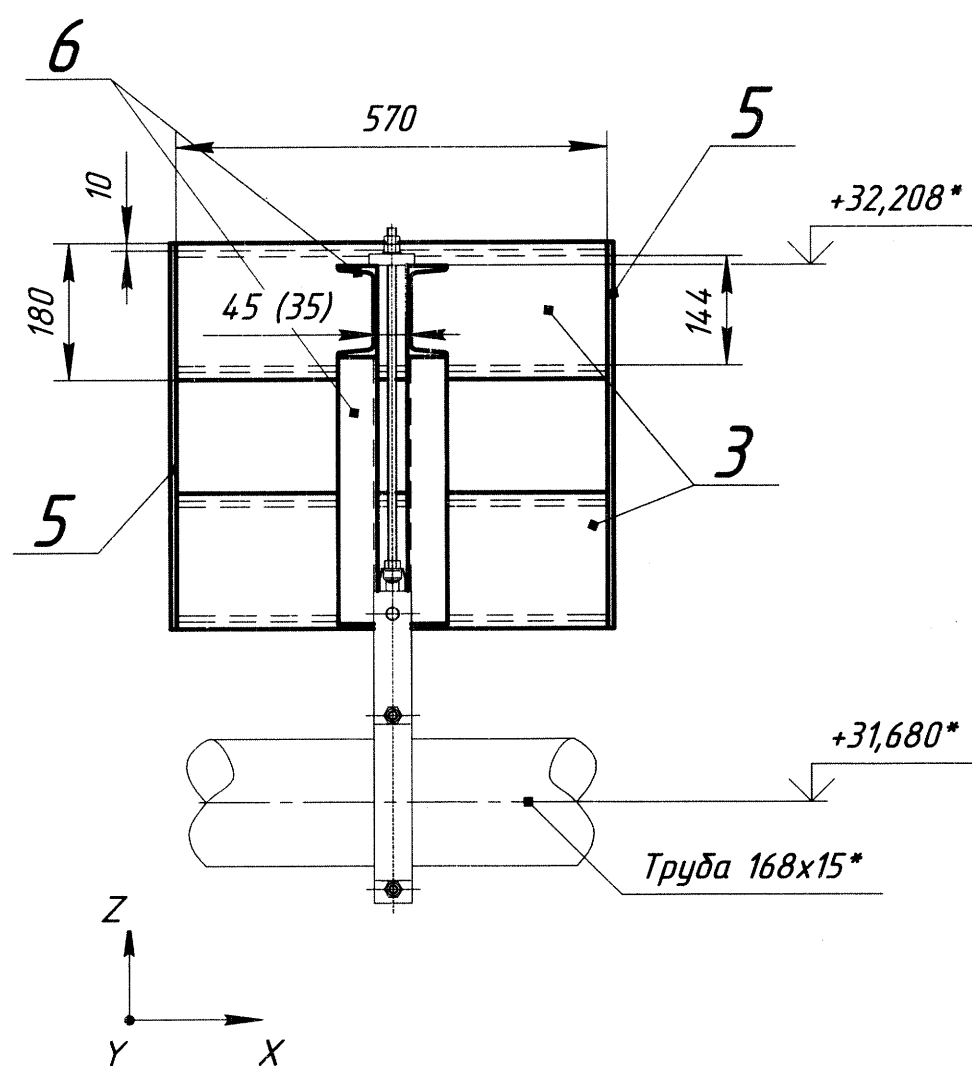
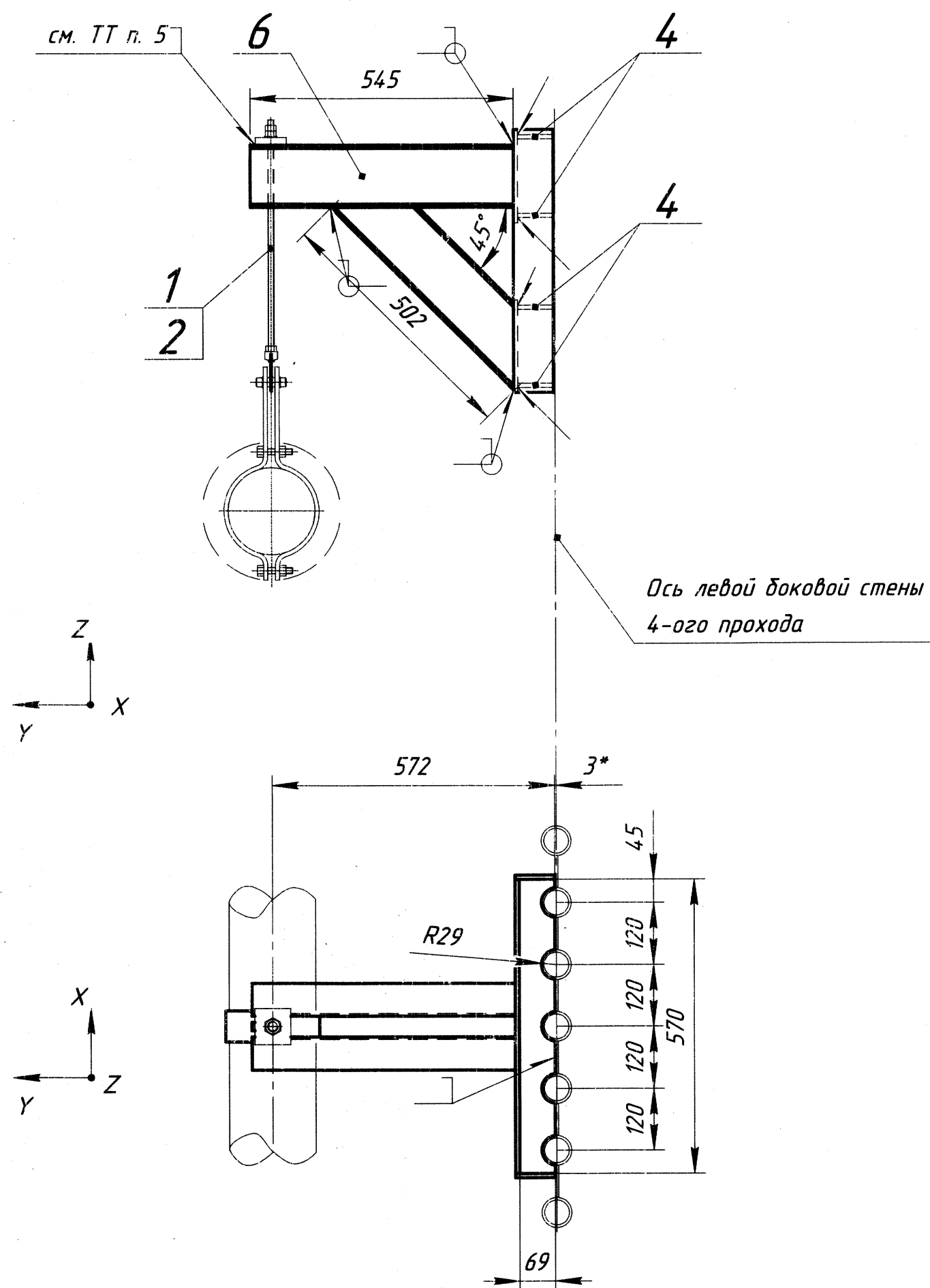


Схема расположения подвесок №4 в плане

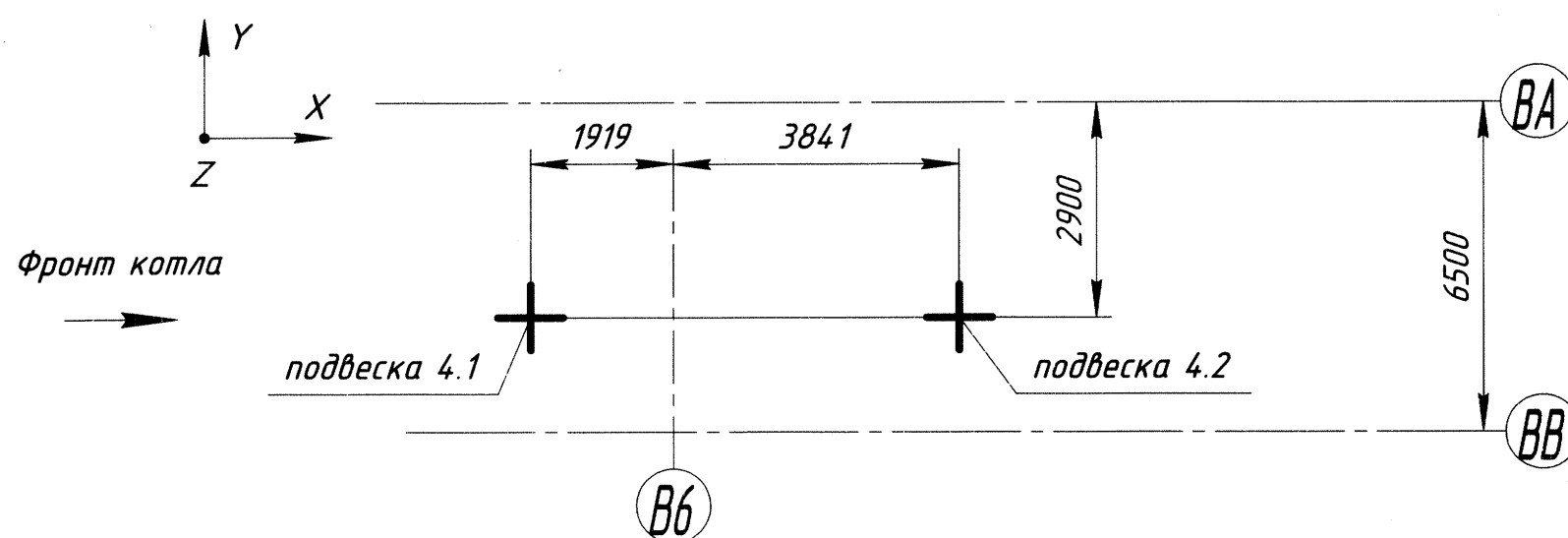


Таблица 2

Номер позиции	Рабочее состояние			Холодное состояние			Гидроиспытание			Перемещение, мм		
	Сила, кН			Сила, кН			Сила, кН					
	Px	Py	Pz	Px	Py	Pz	Px	Py	Pz	X	Y	Z
1	0,2	0,72	-13,30	0	0,09	-10,55	0	0,12	-11,87	1	0,7	0
2	0,16	0,1	-4,47	0	0,01	-5,75	0	0,02	-6,47	0,8	0,5	0

Таблица 1

Поз.	Обозначение	Наименование	Кол.	Примечание
		Документация		
	1521.195.032 ТЧ	Теоретический чертёж		
		Сборочные единицы		
1	1521.195.032.01 СБ	Подвеска 4.1	2	
2	1521.195.032.02 СБ	Подвеска 4.2	2	
		Детали		
3		Лист 570x180 Лист ПН-О-8 ГОСТ 19903-2015 12X1МФ-3-ТО ГОСТ 5520-2017	4	6,5 кг
4		Лист 440x69 Лист ПН-О-8 ГОСТ 19903-2015 12X1МФ-3-ТО ГОСТ 5520-2017	8	1,9 кг
5		Лист 510x77 Лист ПН-О-8 ГОСТ 19903-2015 12X1МФ-3-ТО ГОСТ 5520-2017	4	25 кг
		Материалы		
6		Швеллер 12 ГОСТ 8240-97 Ст3пс5-св ГОСТ 535-2005	48	кг

- *Размеры для справок.
- Предельные отклонения размеров деталей:
 - до 500 мм - ± 2 мм;
 - до 1500 мм - $\pm 2,5$ мм;
- Шероховатость поверхности кромок после резки для профильного металла - $\sqrt{Rz800}$.
- Сварные швы выполнять на монтаже по ГОСТ 5264-80 $\nabla 6$. Контроль сварных швов производить внешним осмотром и измерением.
- Допускается прихватить пластину для фиксации положения.
- Масса указана без учета наплавленного металла.
- Рассматривать совместно с чертежом 1521.134.011 ТЧ.
- Технические требования по ОСТ 108.030.30-79.

				1521.195.032 ТЧ		
				Лит.	Масса	Масштаб
Изм.	Лист	№ докум.	Подп.	Дата	Подвеска №4 опускных стояков горизонтального газохода Теоретический чертёж	
Разраб.	Рыбкина	63.11.11	63.20.15			
Пров.	Парфенов	63.12.19				
Т. контр.	Нач. отд.	Кусакин	63.19			
Н. контр.	Утв.	Баранников			Лист	Листов 1
				ПАО "ЗиО-Подольск"		
				Формат А2		