




Согласовано			11.17
	Ушаков		
	Н. контр.		

Разрешение		Обозначение	ТС-025-10-АС			
ТС-31-17		Наименование объекта строительства	Организация участка изготовления изделий из циркония в корпусе 25.			
Изм.	Лист	Содержание изменения			Код	Примечание
1	5	Изменен диаметр сущ. труб системы отопления, подлежащих частичному демонтажу на время производства работ			4	Внесение изменений
1	7	Откорректированы условные обозначения, относящиеся к демонтажу сущ. фундаментов. Нанесены размеры в местах демонтажа тела фундамента			3	Внесение изменений
1	11, 12 16, 21	Добавлена информация по грунтовке и окраске металлоконструкций			3	Внесение изменений
Изм. внес	Филиппова		11.17	ООО ППФ "Технические системы"		Лист
Составил	Филиппова		11.17			Листов
ГИП.	Корепанов		11.17			1
						1

Согласовано

Изм. № подл. 1149.2

Подп. и дата 06.17

Взам. инв. №





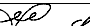
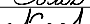
Ведомость основных комплектов рабочих чертежей, см. раздел ТС-025-10-ТХ

Ведомость рабочих чертежей основного комплекта ТС-025-10-АС

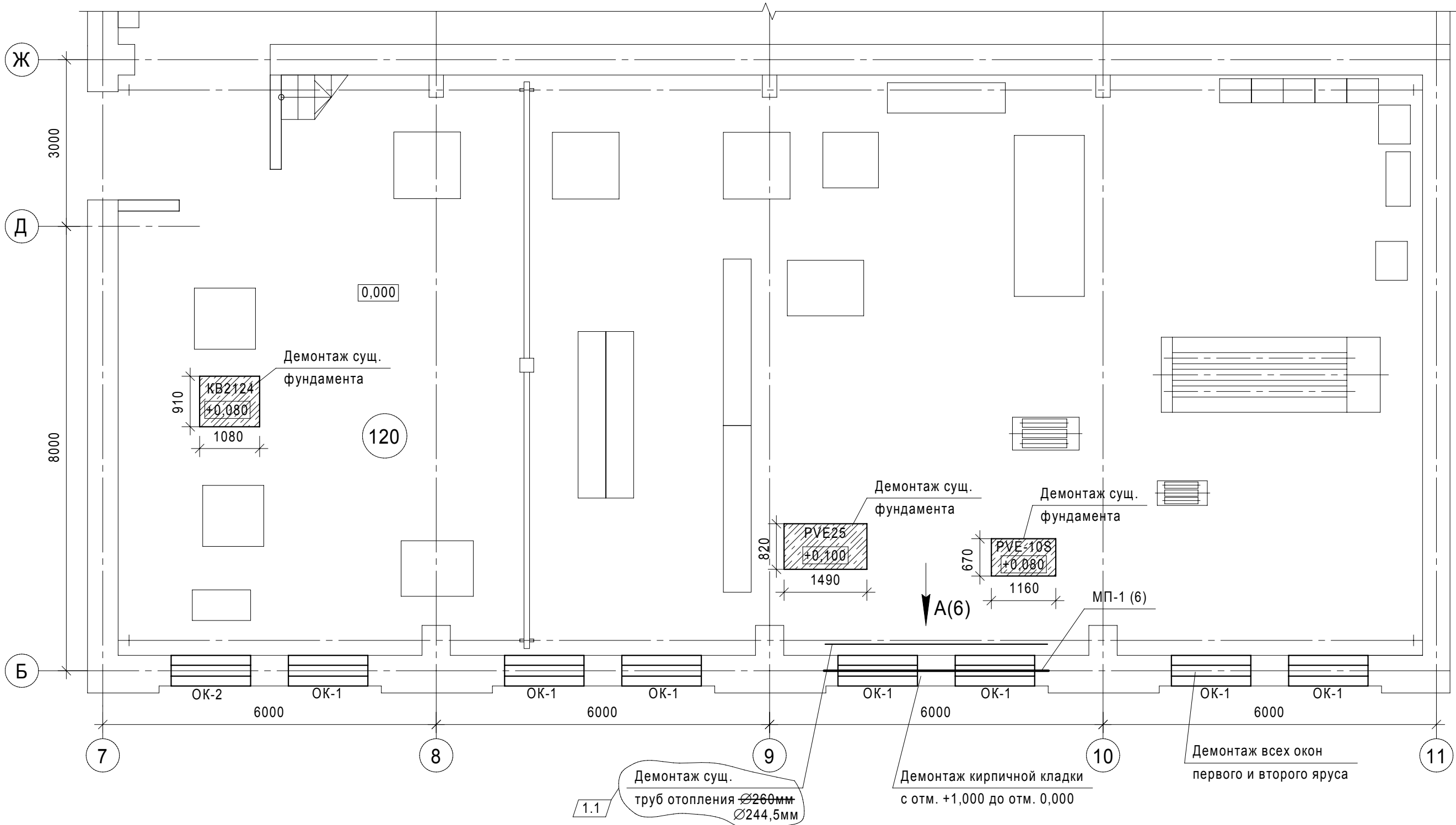
Лист	Наименование	Примечание
1	Общие данные (начало).	
2	Общие данные (продолжение).	
3	Общие данные (окончание).	
4	Фрагмент плана корпуса 745А на отм. 0,000 в осях 1-2/И-К. ОК-1. Подоконный слив	
5	Фрагмент плана корпуса 25 на отм. 0,000 в осях 7-11/Б-Ж (демонтажные работы)	Изм. 1
6	Металлическая перемычка МП-1. Разрез А-А. Вид А	
7	Фрагмент плана корпуса 25 на отм. 0,000 в осях 7-11/Б-Ж	Изм. 1
8	Фундамент монолитный ФМ-1	
9	Разрез 1-1. Сетка С-1	
10	Фундамент монолитный ФМ-2	
11	Разрез 2-2. Сетка С-1. Сетка С-2	Изм. 1
12	Фундамент монолитный ФМ-3. Сетка С-1. Сетка С-2	Изм. 1
13	Разрез 3-3	
14	Фундамент монолитный ФМ-4.	
15	Разрез 4-4. Сетка С-1	
16	Фундамент монолитный ФМ-5. Сетка С-1. Сетка С-2	Изм. 1
17	Разрез 5-5	
18	Фундамент монолитный ФМ-6	
19	Разрез 6-6. Сетка С-1	
20	Фундамент монолитный ФМ-7	
21	Разрез 7-7. Сетка С-1. Сетка С-2	Изм. 1
22	Схема расположения штраб на отм. 0,000 между осями 7-11 и Б-П	
23	Сечения 1-1, 2-2. Ведомость объемов строительно-монтажных и демонтажных работ	

Ведомость спецификаций

Лист	Наименование	Примечание
4	Спецификация заполнения элементов проемов (корп. 745А)	
5	Спецификация заполнения элементов проемов (корп. 25)	
6	Спецификация изделий и материалов на устройство металлической перемычки МП-1	
9	Спецификация изделий и материалов на устройство монолитного фундамента ФМ-1	
11	Спецификация изделий и материалов на устройство монолитного фундамента ФМ-2	
12	Спецификация изделий и материалов на устройство монолитного фундамента ФМ-3	
15	Спецификация изделий и материалов на устройство монолитного фундамента ФМ-4	
17	Спецификация изделий и материалов на устройство монолитного фундамента ФМ-5	
19	Спецификация изделий и материалов на устройство монолитного фундамента ФМ-6	
21	Спецификация изделий и материалов на устройство монолитного фундамента ФМ-7	

						ТС-025-10-АС			
						АО ЧМЗ, Корпус 25			
1	-	-	31-17		11.17	Организация участка изготовления изделий из циркония в корпусе 25	Стадия	Лист	Листов
Изм.	Кол.уч.	Лист	№ док.	Подп.	Дата		Р	1	23
Разраб.	Филиппова				06.17				
Проверил	Бельтюков				06.17	Общие данные (начало)	ООО ППФ "Технические системы"		
Нач. отд.	Корепанов				06.17				
Н.контр.	Соловьев				06.17				
ГИП	Корепанов				06.17				

Фрагмент плана корпуса 25  
на отм. 0,000 в осях 7-11 / Б-Ж  
(демонтажные работы).



Спецификация заполнения элементов проемов (корп. 25)

Поз.	Обозначение	Наименование	Кол.	Масса ед. кг.	Приме- чание
ОК-1	ГОСТ 30674-99	ОП В2 3400*х1430* (4М1-16-4М1)	7		
ОК-2	ГОСТ 30674-99	ОП В2 3400*х1430* (4М1-16-4М1)	1		
ОК-3	ГОСТ 30674-99	ОП В2 1390*х1430* (4М1-16-4М1)	8		

Примечания к работам по демонтажу фундаментов:

1. Фундамент KB2124:  
-срезка фундамента с отм. +0,080 до отм. -0,100 (V=0,18\*м3);  
- частичный демонтаж бетонного тела фундамента (V=0,16\*м3);  
- частичное восстановление покрытия пола - металлическая плитка t=30мм по цементно-песчаной стяжке t=70мм (S=0,67\*м2).
2. Фундамент PVE25:  
-срезка фундамента с отм. +0,100 до отм. -0,100 (V=0,25\*м3);  
- частичный демонтаж бетонного тела фундамента (V=0,57\*м3);  
- частичное восстановление покрытия пола - металлическая плитка t=30мм по цементно-песчаной стяжке t=70мм (S=0,27\*м2).
3. Фундамент PVE-10S:  
-срезка фундамента с отм. +0,080 до отм. -0,100 (V=0,14\*м3);  
- частичный демонтаж бетонного тела фундамента (V=0,31\*м3);  
- частичное восстановление покрытия пола - металлическая плитка t=30мм по цементно-песчаной стяжке t=70мм (S=0,15\*м2).

Ведомость объемов работ (окончание)

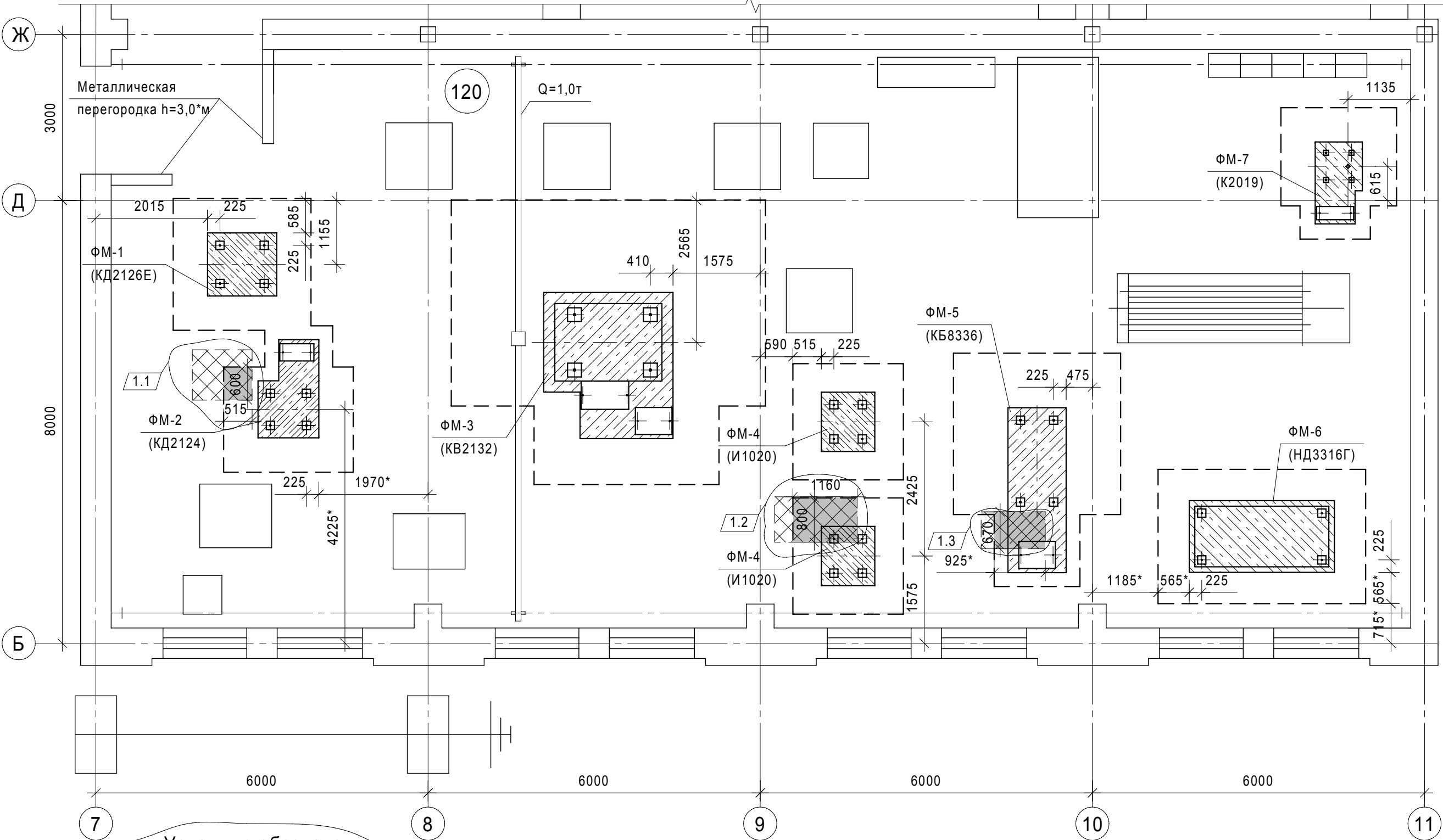
Наименование работ	Ед. изм.	Количество	Примечание
21. Зачистка и покраска сущ. металлической перегородки латексными составами	м2	20,0*	

Ведомость объемов работ (начало)

Наименование работ	Ед. изм.	Количество	Примечание
1. Срезка сущ. стального радиатора из тр. <del>Ø180мм</del> в осях 9-10/Б;- Ø244,5мм в осях 9-10/Б	кг	235,8*	13,2*п.м.
2. Срезка сущ. креплений труб отопления L 50х5; l=1,0*м; 2шт.	кг	3,77*	
3. Демонтаж сущ. деревянных окон в осях 7-11/Б 3400(н)мм х 1430мм (первый ярус)	шт.	8	
4. Демонтаж сущ. деревянных окон в осях 7-11/Б 1390(н)мм х 1430мм (второй ярус)	шт.	8	
5. Демонтаж сущ. оцинкованных подоконных сливов t=0,7мм; l=1,43*м; S=0,3*м2	кг	26,4*	
6. Разборка сущ. кирпичной кладки б=510мм; (простенок)680*х3400н*мм	м3	1,18*	
7. Разборка сущ. кирпичной кладки б=510мм; с отм. +1,000* до отм. 0,000; l=3,4*м	м3	1,8*	
8. Восстановление кирпичной кладки б=510мм;	м3	2,98*	
9. Монтаж окон пластиковых 3400*(h)ммх1430*мм	шт.	8	
10. Монтаж окон пластиковых 1390*(h)ммх1430*мм	шт.	8	
11. Отделка откосов наружных (штукатурка и покраска акриловыми составами**)	м2	11,9*	
12. Установка подоконных сливов оцинкованных t=0,7мм; l=1,43*м; S=0,3*м2	кг	26,4*	
13. Отделка откосов внутренних (штукатурка и покраска водоземulsionными составами**)	м2	20,0*	
14. Отделка внутренняя восстановленной кирпичной кладки (штукатурка и покраска водоземulsionными составами**)	м2	7,3*	
15. Отделка наружная восстановленной кирпичной кладки (штукатурка и покраска акриловыми составами**)	м2	7,3*	
16. Затирка сущ. водоземulsionной** покраски стен пом.120 на всю высоту	м2	528,6*	
17. Обработка поверхности противогрибковым составом Ceresit CT99	м2	10,0*	
18. Покраска стен пом. 120 водоземulsionными составами**	м2	528,6*	
19. Монтаж срезанного стального радиатора и крепежей к стене	кг	243,4*	
20. Восстановление отделочного слоя труб отопления и элементов крепления (покраска масляными составами**)	кг	243,4*	


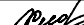

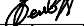

						ТС-025-10-АС			
1	2	-	31-17	<i>Реш</i>	11.17	АО ЧМЗ, Корпус 25			
Изм.	Кол.уч.	Лист	№док.	Подп.	Дата	Организация участка изготовления изделий из циркония в корпусе 25	Стадия	Лист	Листов
Разраб.	Филиппова			<i>Реш</i>	06.17		Р	5	
Проверил	Бельтюков			<i>Реш</i>	06.17				
Нач. отд.	Корепанов			<i>Реш</i>	06.17				
Н.контр.	Соловьев			<i>Реш</i>	06.17	Фрагмент плана корпуса 25 на отм. 0,000 в осях 7-11/Б-Ж (демонтажные работы)	ООО ППФ "Технические системы"		
ГИП	Корепанов			<i>Реш</i>	06.17				

Фрагмент плана корпуса 25  
на отм. 0,000 в осях 7-11/Б-Ж.



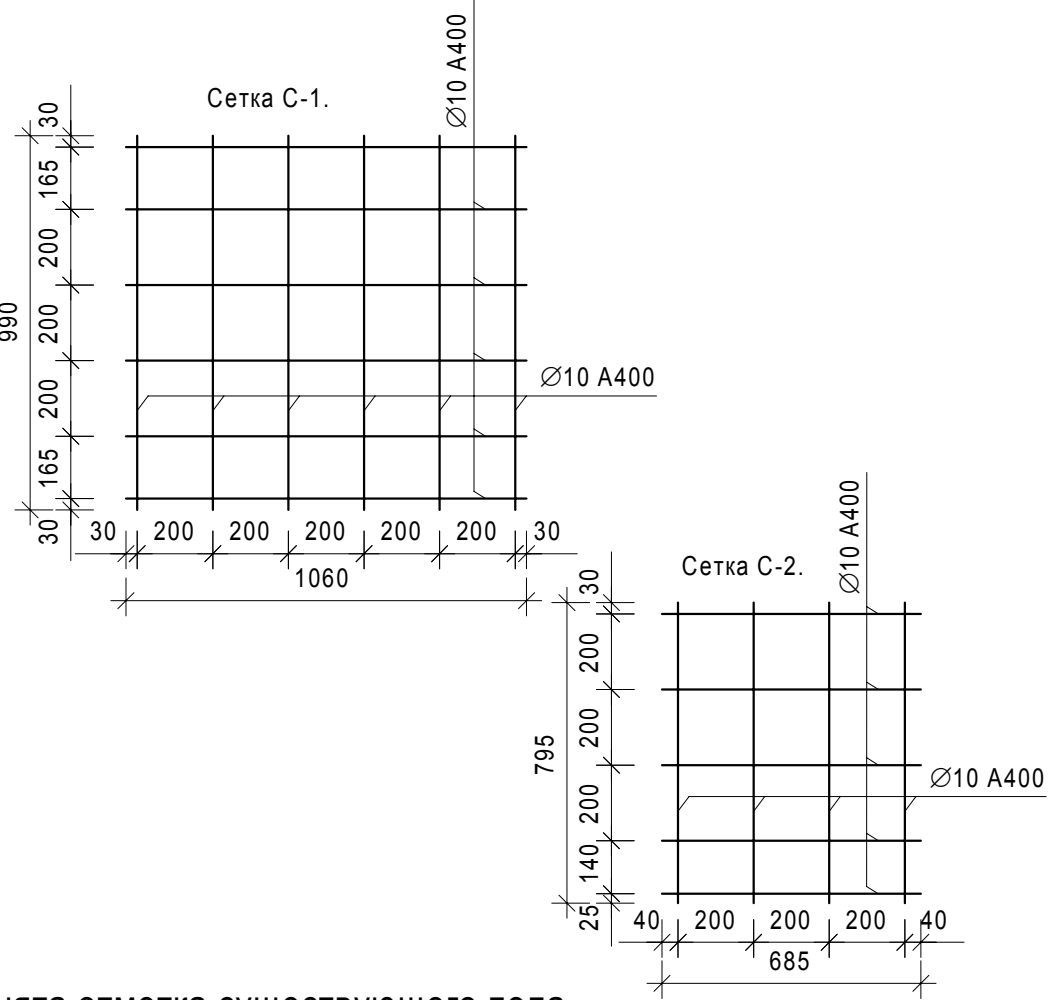
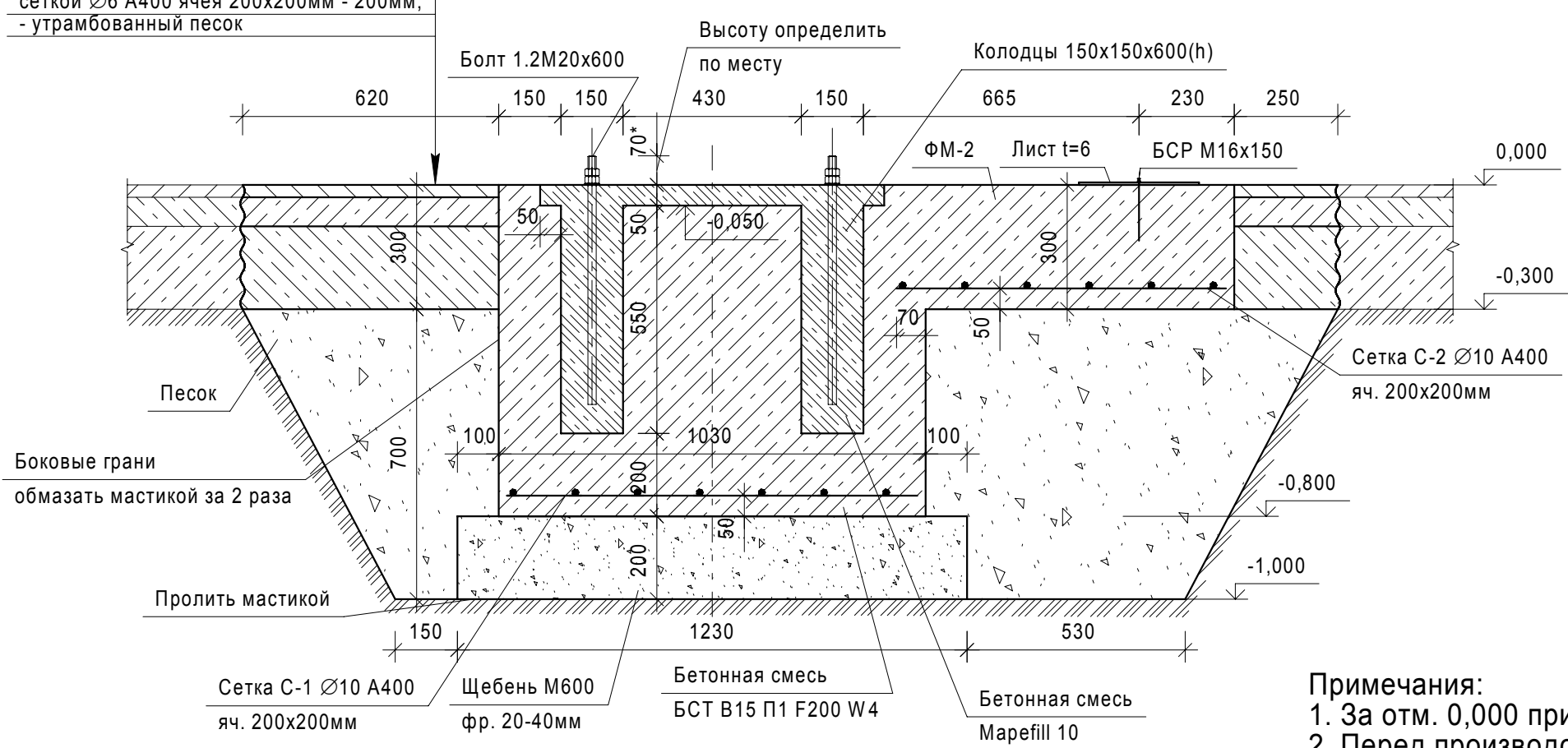
Условные обозначения:

- проектируемые фундаменты под оборудование;
- границы вскрытия существующей конструкции пола;
- границы существующих фундаментов, подлежащих частичному демонтажу (см. лист 5);
- границы частичного демонтажа тела фундамента (см. лист 5);
- границы срезки фундаментов до отм. -0,100 (см. лист 5);

						ТС-025-10-АС			
						АО ЧМЗ, Корпус 25			
1	4	-	31-17		11.17	Организация участка изготовления изделий из циркония в корпусе 25	Стадия	Лист	Листов
Изм.	Кол.уч.	Лист	№ док.	Подп.	Дата		Р	7	
Разраб.	Филиппова			06.17					
Проверил	Бельтюков			06.17					
Нач. отд.	Корепанов			06.17		Фрагмент плана корпуса 25 на отм. 0,000 в осях 7-11/Б-Ж	ООО ППФ "Технические системы"		
Н.контр.	Соловьев			06.17					

Покрытие пола восстановить:  
- металлическая плитка - 30мм;  
- цементно-песчаная стяжка - 70мм;  
- бетонное основание, армированное  
сеткой Ø6 A400 ячей 200х200мм - 200мм;  
- утрамбованный песок

Разрез 2 - 2 (10).



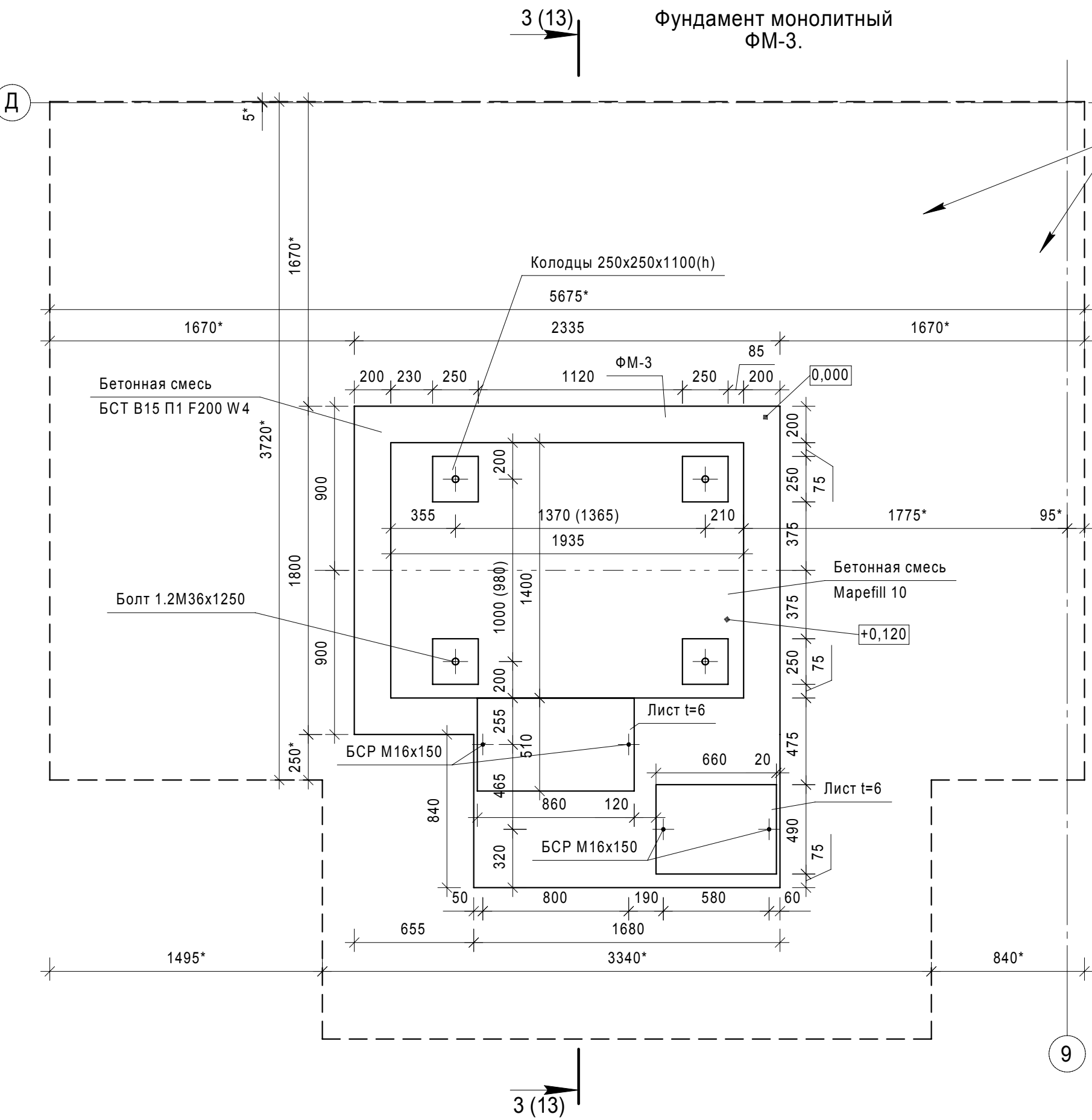
Примечания:  
1. За отм. 0,000 принята отметка существующего пола.  
2. Перед производством работ по устройству фундамента ФМ-2 необходимо выполнить следующее:  
- вырубка существующей конструкции пола -  $S=5,29 \cdot m^2$ ;  
- выемка грунта -  $2,43 \cdot m^3$ .  
3. Боковые грани фундамента обмазать мастикой за 2 раза.  
4. Распалубку конструкций следует производить после набора бетоном распалубочной прочности (20% или 48 часов). Загружение фундаментов производить не ранее чем через 14 дней, после завершения бетонирования.  
5. \* - объемы и размеры уточнить по месту.  
6. Проектируемые металлоконструкции окрасить эмалью ПФ-115 за 2 раза по ГОСТ 6465-76 по грунтовке ГФ-021 в 1 слой по ГОСТ 25129-82. Подготовку поверхностей перед окрашиванием выполнять в соответствии с ГОСТ 9.402-2004.  
6. Проектируемый металлический лист покрыть грунтовкой ГФ-021 в 1 слой по ГОСТ 25129-82, установить в проектное положение. Установить шкаф управления на лист, шкаф закрепить. После установки шкафа восстановить грунтовку (при повреждении), окрасить эмалью ПФ-115 за 2 раза по ГОСТ 6465-76. Подготовку поверхностей перед окрашиванием выполнять в соответствии с ГОСТ 9.402-2004.

Спецификация изделий и материалов на устройство монолитного фундамента ФМ-2.

Поз.	Обозначение	Наименование	Кол.	Масса ед., кг	Приме- чание
		Фундамент ФМ-2	1		
1	ГОСТ 24379.1-80	Болт 1.2.М20х600 Ст3пс2	4	1,81	
2	ГОСТ 7473-2010	БСТ В15 П1 F200 W4	1		0,983*м <sup>3</sup>
3	МАРЕИ	Смесь бетонная безусадоч- ная наливного типа Marefill10	1		0,087*м <sup>3</sup>
4		Щебень М600, фр. 20-40мм	1		0,32*м <sup>3</sup>
5		Засыпка песком	1		1,55*м <sup>3</sup>
6	ГОСТ 5781-82	Сетка С-1, Ø10 А400, L=12,3п.м	1	7,60	
7	ГОСТ 5781-82	Сетка С-2, Ø10 А400, L=6,6 п.м	1	4,07	
8	ГОСТ 19903-74	Лист t=6мм, 615х310мм	1	9,0	
9	ГОСТ 28778-90	БСР М16х150	2	0,192	

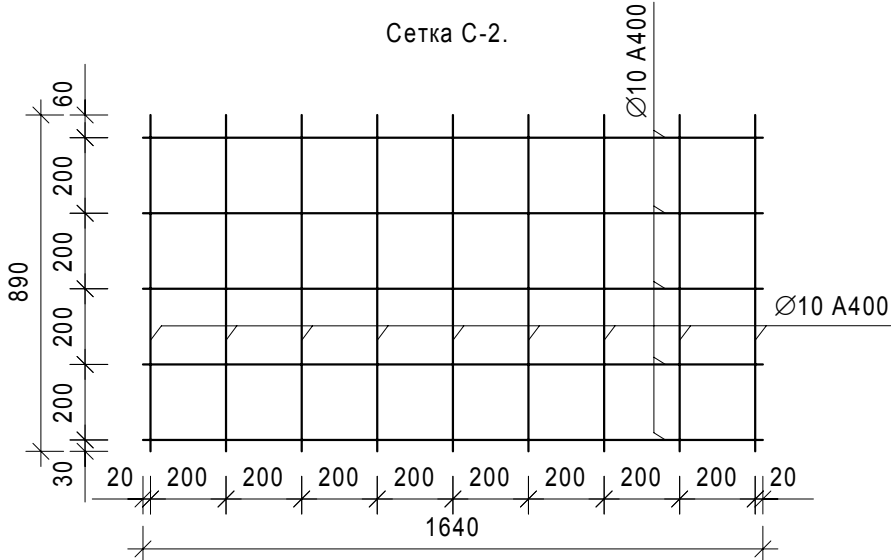
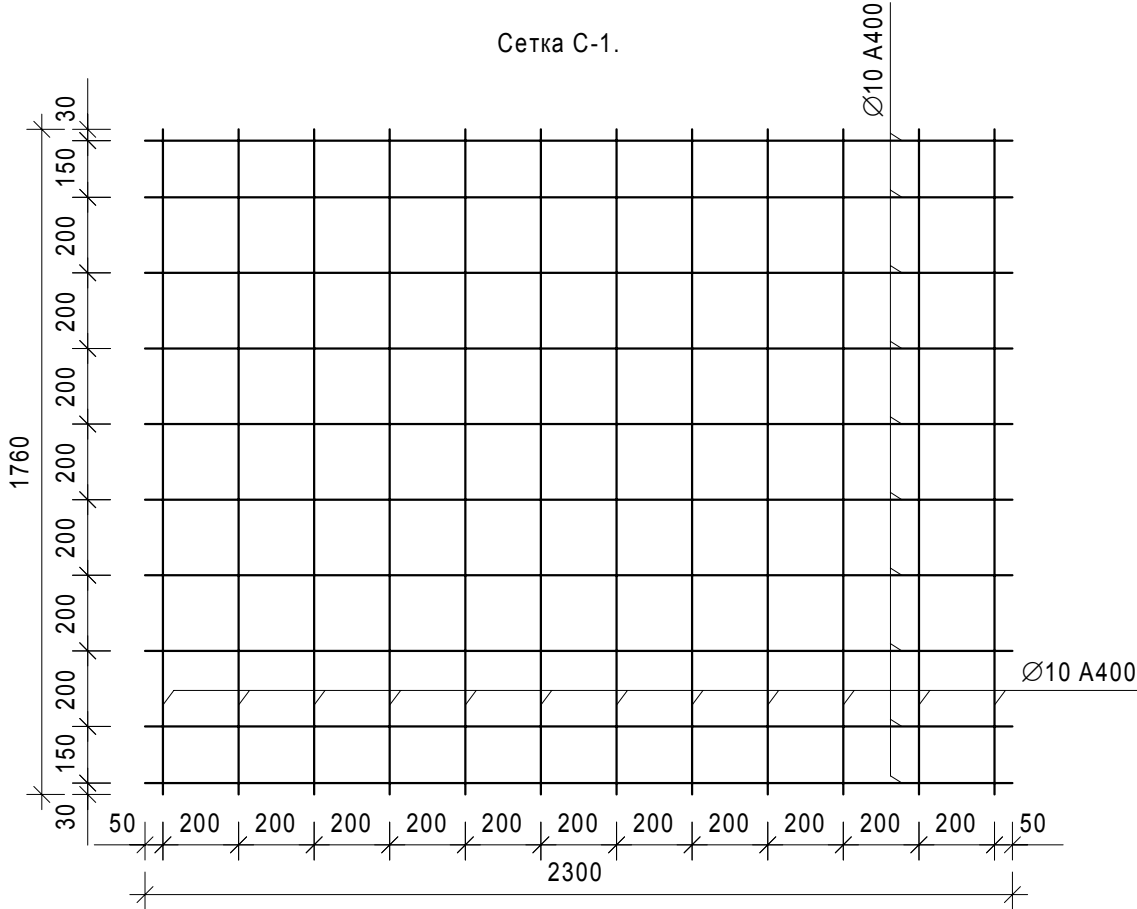
						ТС-025-10-АС			
						АО ЧМЗ, Корпус 25			
1	1	-	31-17	<i>Ред</i>	11.17				
Изм.	Кол.уч.	Лист	№ док.	Подп.	Дата				
Разраб.		Филиппова		<i>Ред</i>	06.17	Организация участка изготовления изделий из циркония в корпусе 25	Стадия	Лист	Листов
Проверил		Бельтюков		<i>Бельтюков</i>	06.17		Р	11	
Нач. отд.		Корепанов		<i>Корепанов</i>	06.17				
Н.контр.		Соловьев		<i>Соловьев</i>	06.17	Разрез 2-2. Сетка С-1. Сетка С-2	ООО ППФ "Технические системы"		

Согласовано				
Инв. № подл.	11492	Подп. и дата	06.17	Взам. инв. №



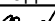




Спецификация изделий и материалов на устройство монолитного фундамента ФМ-3.

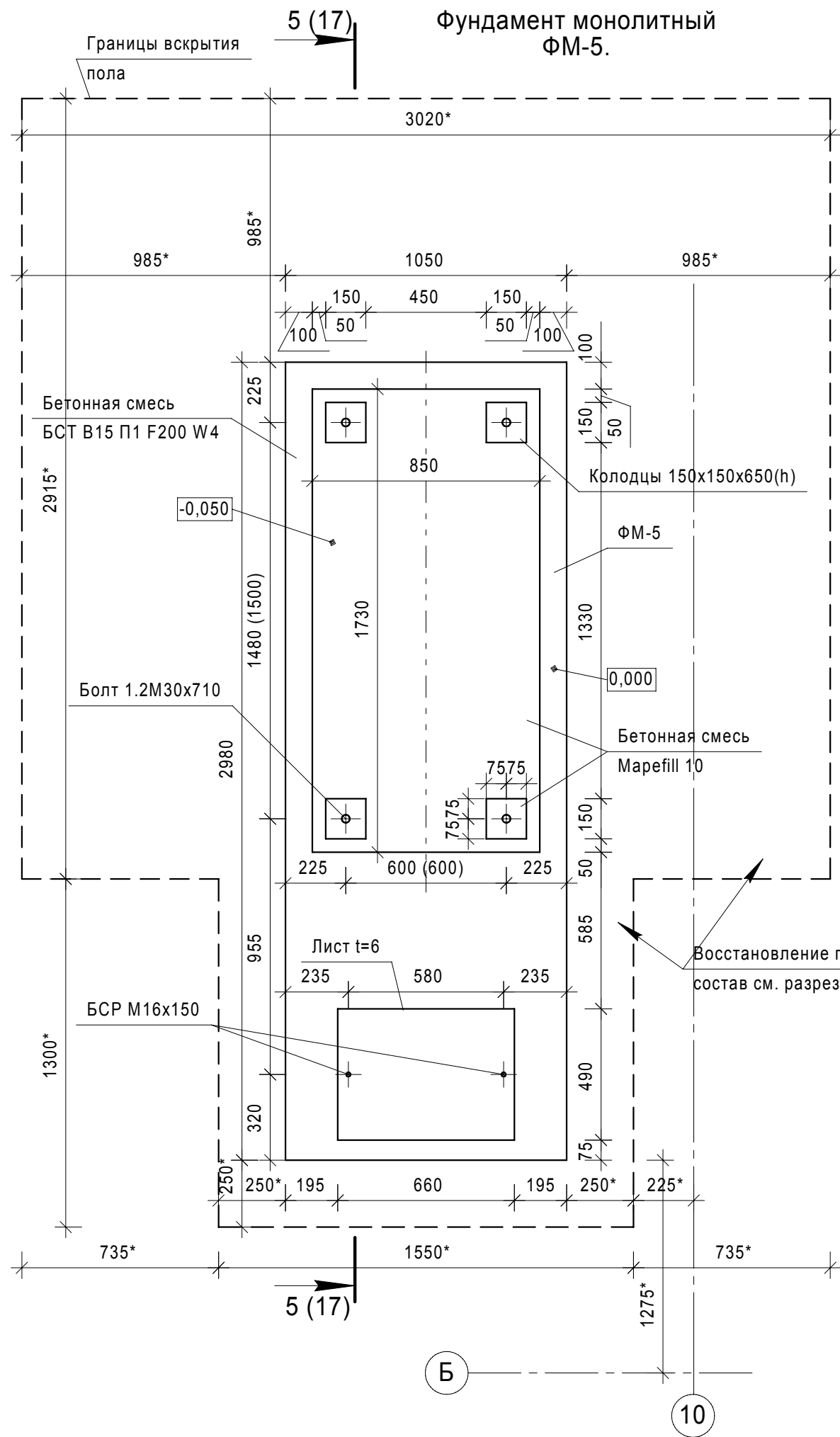
Поз.	Обозначение	Наименование	Кол.	Масса ед., кг	Примечание
		Фундамент ФМ-3	1		
1	ГОСТ 24379.1-80	Болт 1.2.М36х1250 Ст3пс2	4	11,88	
2	ГОСТ 7473-2010	БСТ В15 П1 F200 W4	1		8,91*м <sup>3</sup>
3	MAPEI	Смесь бетонная безусадочная наливного типа Marefill10	1		0,61*м <sup>3</sup>
4		Щебень М600, фр. 20-40мм	1		1,45*м <sup>3</sup>
5		Засыпка песком	1		20,0*м <sup>3</sup>
6	ГОСТ 5781-82	Сетка С-1, Ø10 А400, L=44,07п.м	1	27,2	
7	ГОСТ 5781-82	Сетка С-2, Ø10 А400, L=16,21п.м	1	10,1	
8	ГОСТ 19903-74	Лист t=6мм, 860х510мм	1	20,7	
9	ГОСТ 19903-74	Лист t=6мм, 660х490мм	1	15,23	
10	ГОСТ 28778-90	БСП М16х150	4	0,192	



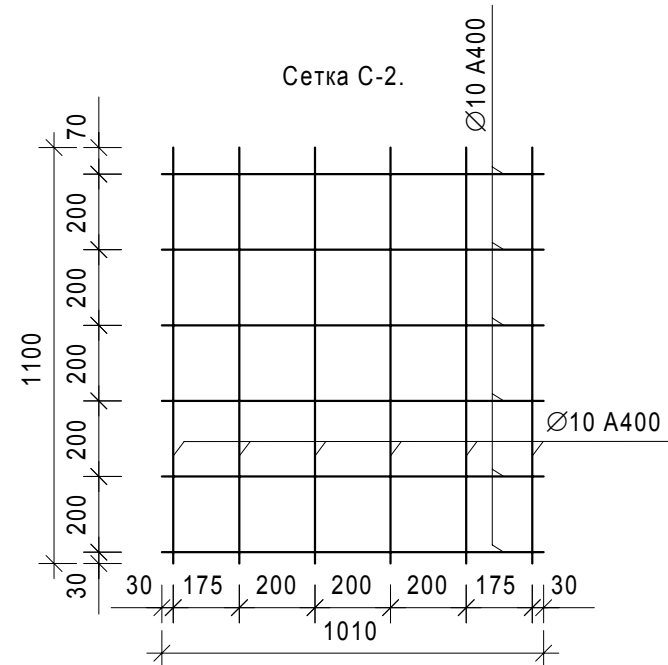
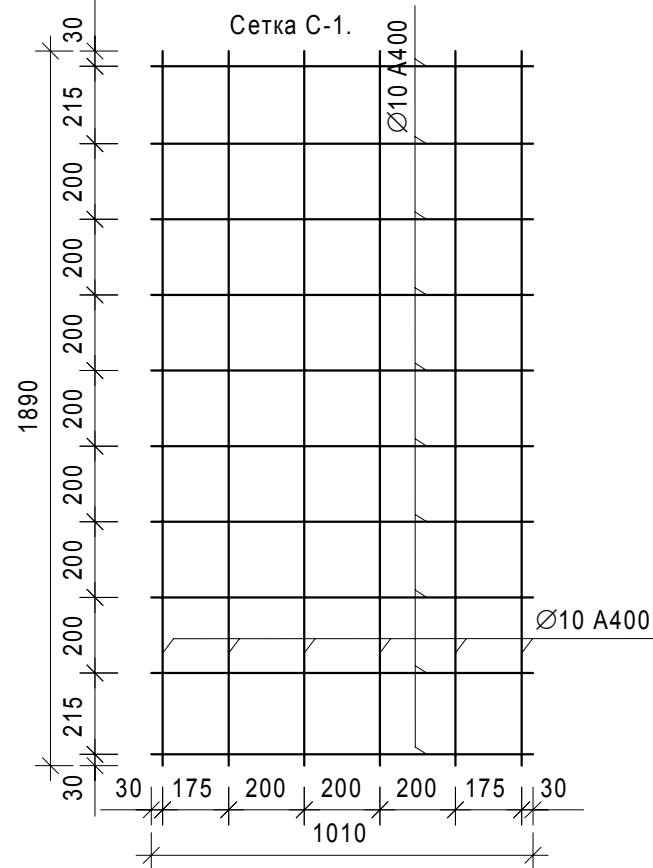
- Примечания:
- \* - размер для справок.
  - Фундамент ФМ-3 выполнен под пресс однокривошипный KB2132 с соблюдением рекомендаций изготовителя пресса, а так же согласно визуального осмотра имеющегося пресса.
  - Фундаменты под оборудование выполнить после сверки с наличием оборудования (привязка колодцев фундаментных болтов).
  - Под монолитный фундамент ФМ-3 устроить подготовку из щебня фракции 20-40мм М600, пролитого мастикой, толщиной 200 мм, выступающего за боковые грани фундамента на 100мм с каждой стороны.
  - Колодцы в фундаменте заделать бетонной смесью безусадочной наливной типа Marefill 10, после установки и выверки болтов.
  - После устройства фундамента восстановить покрытие пола, по составу существующего (Спола=20,24\*м<sup>2</sup>). Границы вскрытия пола приняты условно. Реальные границы принять по месту, в зависимости от расположения существующих фундаментов под оборудование и несущих конструкций.
  - Данный лист смотреть совместно с разделом ТС-025-10-ТХ
  - 1000 (980) - размер по паспорту, в скобках - размер, измеренный по факту.
  - Выполнить затирку и обработку горизонтальной поверхности фундамента упрочняющей пропиткой Силор-Ультра - 6,43 м<sup>2</sup>.
  - Проектируемые металлоконструкции окрасить эмалью ПФ-115 за 2 раза по ГОСТ 6465-76 по грунтовке ГФ-021 в 1 слой по ГОСТ 25129-82. Подготовку поверхностей перед окрашиванием выполнять в соответствии с ГОСТ 9.402-2004.
  - Проектируемый металлический лист покрыть грунтовкой ГФ-021 в 1 слой по ГОСТ 25129-82, установить в проектное положение. Установить шкаф управления на лист, шкаф закрепить. После установки шкафа восстановить грунтовку (при повреждении), окрасить эмалью ПФ-115 за 2 раза по ГОСТ 6465-76. Подготовку поверхностей перед окрашиванием выполнять в соответствии с ГОСТ 9.402-2004.
  - Восстановление полов выполнить в увязке с прокладкой сетей (устройством штраб), см. лист 22,23.

						ТС-025-10-АС			
1	1	-	31-17		11.17	АО ЧМЗ, Корпус 25			
Изм.	Кол.уч.	Лист	№док.	Подп.	Дата	Организация участка изготовления изделий из циркония в корпусе 25	Стадия	Лист	Листов
Разраб.	Филиппова				06.17		Р	12	
Проверил	Бельтюков				06.17				
Нач. отд.	Корепанов				06.17				
Н.контр.	Соловьев				06.17	Фундамент монолитный ФМ-3. Сетка С-1. Сетка С-2	ООО ППФ "Технические системы"		

Согласовано		Взам. инв. №	Подп. и дата	06.17
Инв. № подл.	1149.2			



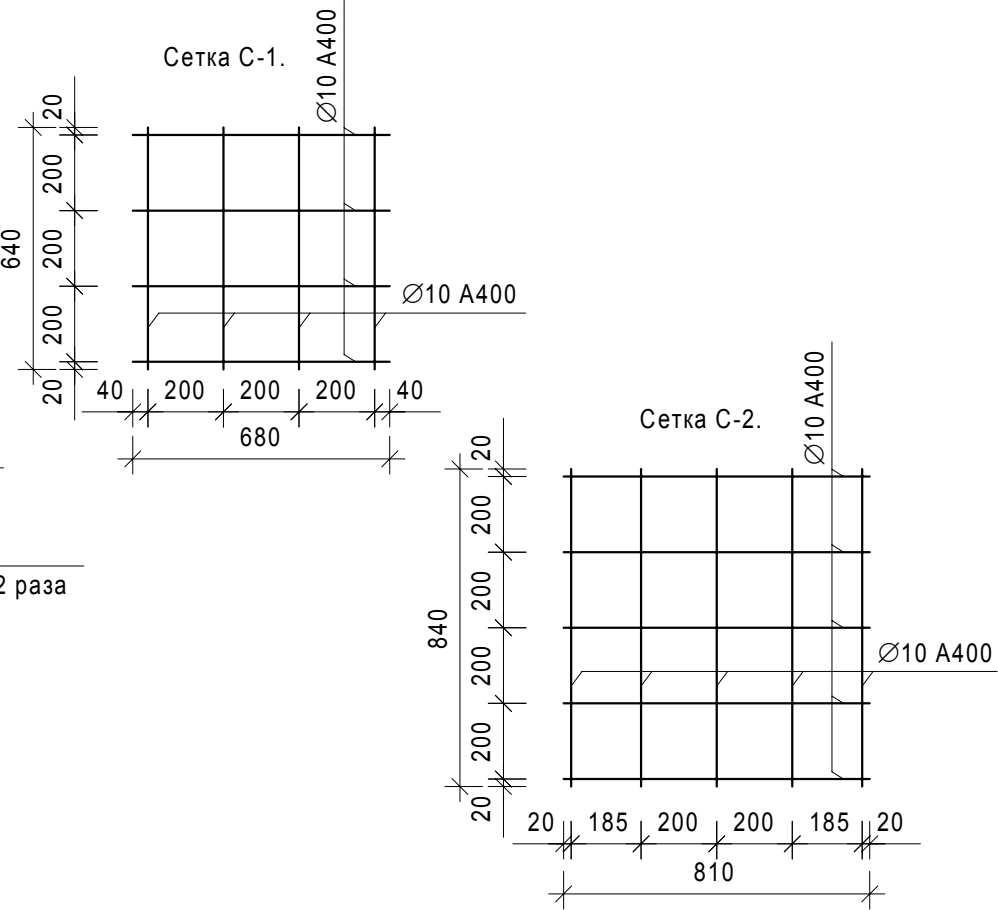
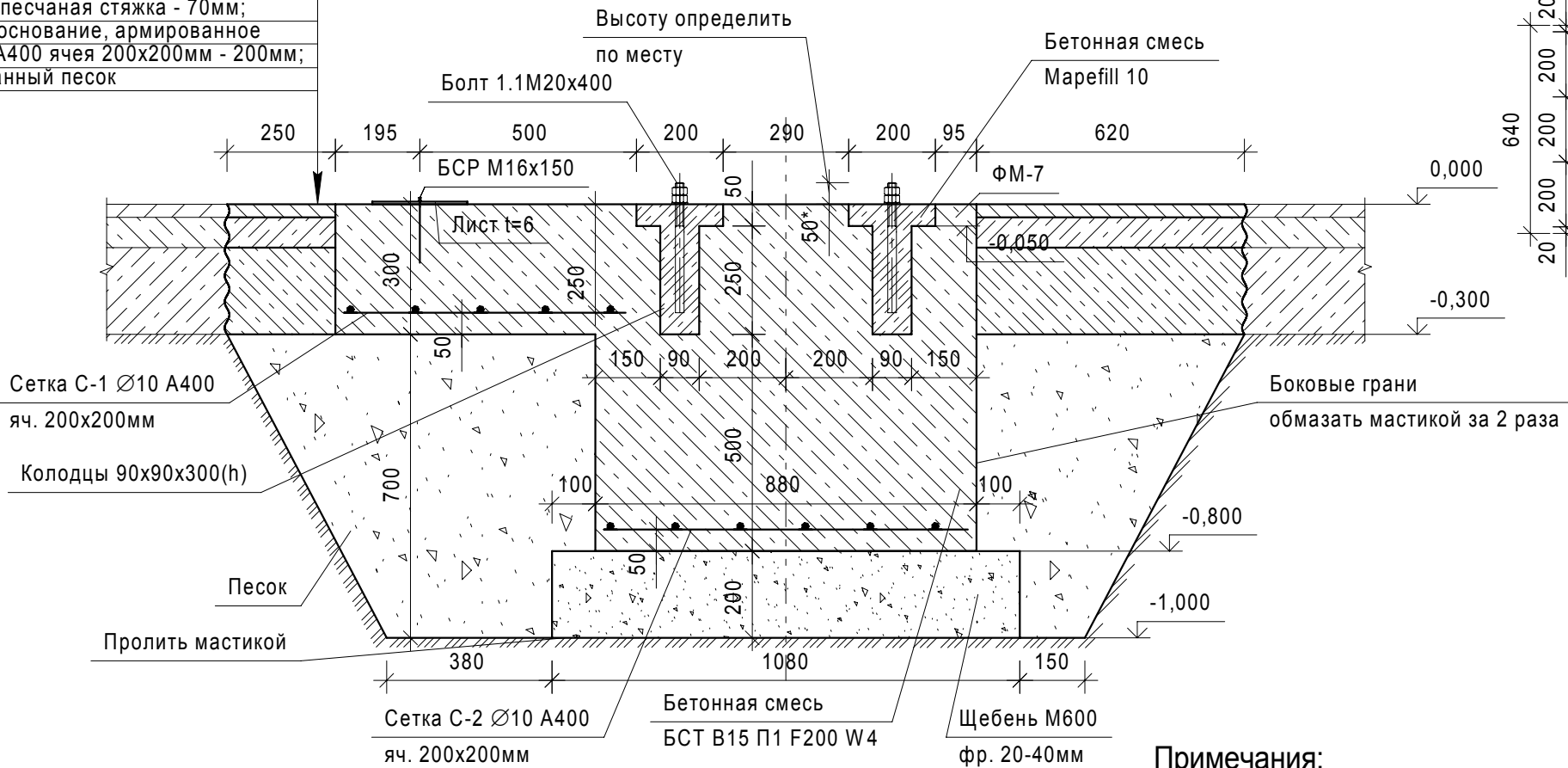
- Примечания:
- \* - размер для справок.
  - Фундамент ФМ-5 выполнен под пресс чеканочный кривошипно-коленный КБ-8336 с соблюдением рекомендаций изготовителя ножниц, а так же согласно визуального осмотра имеющегося пресса.
  - Фундаменты под оборудование выполнить после сверки с наличием оборудования (привязка колодцев фундаментных болтов).
  - Под монолитный фундамент ФМ-5 устроить подготовку из щебня фракции 20-40мм М600, пролитого мастикой, толщиной 200 мм, выступающего за боковые грани фундамента на 100мм с каждой стороны.
  - Колодцы в фундаменте заделать бетонной смесью безусадочной наливной типа Mapefill 10, после установки и выверки болтов.
  - После устройства фундамента восстановить покрытие пола, по составу существующего (Спола=7,69\*м<sup>2</sup>). Границы вскрытия пола приняты условно. Реальные границы принять по месту, в зависимости от расположения существующих фундаментов под оборудование и несущих конструкций.
  - Спецификацию изделий и материалов см. лист 17.
  - Данный лист смотреть совместно с разделом ТС-025-10-ТХ
  - 1480 (1500) - размер по паспорту, в скобках - размер, измеренный по факту.
  - Выполнить затирку и обработку горизонтальной поверхности фундамента упрочняющей пропиткой Силор-Ультра - 3,13 м<sup>2</sup>.
  - Восстановление полов выполнить в увязке с прокладкой сетей (устройством штраб), см. лист 22,23.
  - ~~Проектируемые металлоконструкции окрасить эмалью ПФ-115 за 2 раза по ГОСТ 6465-76 по грунтовке ГФ-021 в 1 слой по ГОСТ 25129-82. Подготовку поверхностей перед окрашиванием выполнять в соответствии с ГОСТ 9.402-2004.~~
  - Проектируемый металлический лист покрыть грунтовкой ГФ-021 в 1 слой по ГОСТ 25129-82, установить в проектное положение. Установить шкаф управления на лист, шкаф закрепить. После установки шкафа восстановить грунтовку (при повреждении), окрасить эмалью ПФ-115 за 2 раза по ГОСТ 6465-76. Подготовку поверхностей перед окрашиванием выполнять в соответствии с ГОСТ 9.402-2004.



						ТС-025-10-АС			
						АО ЧМЗ, Корпус 25			
1	1	-	31-17	Реш	11.17	Организация участка изготовления изделий из циркония в корпусе 25	Стадия	Лист	Листов
Изм.	Кол.уч.	Лист	№ док.	Подп.	Дата		Р	16	
Разраб.	Филиппова			Реш	06.17				
Проверил	Бельтюков			Реш	06.17				
Нач. отд.	Корепанов			Реш	06.17	Фундамент монолитный ФМ-5. Сетка С-1. Сетка С-2	ООО ППФ "Технические системы"		
Н.контр.	Соловьев			Реш	06.17				

Покрытие пола восстановить:  
- металлическая плитка - 30мм;  
- цементно-песчаная стяжка - 70мм;  
- бетонное основание, армированное  
сеткой Ø6 A400 ячея 200x200мм - 200мм;  
- утрамбованный песок

Разрез 7-7 (20).



Спецификация изделий и материалов на устройство монолитного фундамента ФМ-7.

Поз.	Обозначение	Наименование	Кол.	Масса ед., кг	Приме- чание
		Фундамент ФМ-7	1		
1	ГОСТ 24379.1-80	Болт 1.1М20х400 Ст3пс2	4	1,32	
2	ГОСТ 7473-2010	БСТ В15 П1 F200 W4	1	0,71*м <sup>3</sup>	
3	МАРЕИ	Смесь бетонная безусадоч- ная наливного типа Mapefill10	1	0,021*м <sup>3</sup>	
4		Щебень М600, фр. 20-40мм	1	0,23*м <sup>3</sup>	
5		Засыпка песком	1	1,20*м <sup>3</sup>	
6	ГОСТ 5781-82	Сетка С-1, Ø10 А400, L=5,28 п.м	1	3,26	
7	ГОСТ 5781-82	Сетка С-2, Ø10 А400, L=8,25 п.м	1	5,1	
8	ГОСТ 19903-74	Лист t=6мм, 670х240мм	1	7,6	
9	ГОСТ 28778-90	БСР М16х150	2	0,192	

Примечания:

1. За отм. 0,000 принята отметка существующего пола.
2. Перед производством работ по устройству фундамента ФМ-7 необходимо выполнить следующее:

- вырубка существующей конструкции пола -  $S=4,39 \text{ м}^2$ ;

- выемка грунта -  $1,8 \text{ м}^3$ .

3. Боковые грани фундамента обмазать мастикой за 2 раза.

4. Распалубку конструкций следует производить после набора бетоном распалубочной прочности (20% или 48 часов). Загружение фундаментов производить не ранее чем через 14 дней, после завершения бетонирования.

5. \* - объемы и размеры уточнить по месту.

6. Проектируемые металлоконструкции окрасить эмалью ПФ-115 за 2 раза по ГОСТ 6465-76 по грунтовке ГФ-021 в 1 слой по ГОСТ 25129-82. Подготовку поверхностей перед окрашиванием выполнять в соответствии с ГОСТ 9.402-2004.

6. Проектируемый металлический лист покрыть грунтовкой ГФ-021 в 1 слой по ГОСТ 25129-82, установить в проектное положение. Установить шкаф управления на лист, шкаф закрепить. После установки шкафа восстановить грунтовку (при повреждении), окрасить эмалью ПФ-115 за 2 раза по ГОСТ 6465-76. Подготовку поверхностей перед окрашиванием выполнять в соответствии с ГОСТ 9.402-2004.

						ТС-025-10-АС			
						АО ЧМЗ, Корпус 25			
1	1	-	31-17	Подп.	11.17	Организация участка изготовления изделий из циркония в корпусе 25	Стадия	Лист	Листов
Изм.	Кол.уч.	Лист	Недок.	Подп.	Дата		Р	21	
Разраб.	Филиппова				06.17				
Проверил	Бельтюков				06.17				
Нач. отд.	Корепанов				06.17	Разрез 7-7. Сетка С-1. Сетка С-2	ООО ППФ "Технические системы"		
Н.контр.	Соловьев				06.17				