

H. контр. Выход - 29.03.13

Изм	Лист	№ докум.	Подп.	Дата	2354.2685.000	Калибр	Лит.	Лист	Листов
Разраб.	Челнокова	Челнокова	19.08.13						1
Пров.	Дьячков	Дьячков	20.08.13						
Н.контр.	Хуханова	Хуханова	10.09.13						
Утв.	Лернер	Лернер	12.04.13						

Изм	Лист	№ докум.	Подп.	Дата	2354.2685	2354.2685.000	Калибр	Лит.	Лист	Листов
Разраб.	Челнокова	Челнокова	19.08.13							1
Пров.	Дьячков	Дьячков	20.08.13							
Н.контр.	Хуханова	Хуханова	10.09.13							
Утв.	Лернер	Лернер	12.04.13							

Изм	Лист	№ докум.	Подп.	Дата	2354.2685	2354.2685.000	Калибр	Лит.	Лист	Листов
Разраб.	Челнокова	Челнокова	19.08.13							1
Пров.	Дьячков	Дьячков	20.08.13							
Н.контр.	Хуханова	Хуханова	10.09.13							
Утв.	Лернер	Лернер	12.04.13							

Изм	Лист	№ докум.	Подп.	Дата	2354.2685	2354.2685.000	Калибр	Лит.	Лист	Листов
Разраб.	Челнокова	Челнокова	19.08.13							1
Пров.	Дьячков	Дьячков	20.08.13							
Н.контр.	Хуханова	Хуханова	10.09.13							
Утв.	Лернер	Лернер	12.04.13							

Изм	Лист	№ докум.	Подп.	Дата	2354.2685	2354.2685.000	Калибр	Лит.	Лист	Листов
Разраб.	Челнокова	Челнокова	19.08.13							1
Пров.	Дьячков	Дьячков	20.08.13							
Н.контр.	Хуханова	Хуханова	10.09.13							
Утв.	Лернер	Лернер	12.04.13							

Изм	Лист	№ докум.	Подп.	Дата	2354.2685	2354.2685.000	Калибр	Лит.	Лист	Листов
Разраб.	Челнокова	Челнокова	19.08.13							1
Пров.	Дьячков	Дьячков	20.08.13							
Н.контр.	Хуханова	Хуханова	10.09.13							
Утв.	Лернер	Лернер	12.04.13							

Изм	Лист	№ докум.	Подп.	Дата	2354.2685	2354.2685.000	Калибр	Лит.	Лист	Листов
Разраб.	Челнокова	Челнокова	19.08.13							1
Пров.	Дьячков	Дьячков	20.08.13							
Н.контр.	Хуханова	Хуханова	10.09.13							
Утв.	Лернер	Лернер	12.04.13							

Изм	Лист	№ докум.	Подп.	Дата	2354.2685	2354.2685.000	Калибр	Лит.	Лист	Листов
Разраб.	Челнокова	Челнокова	19.08.13							1
Пров.	Дьячков	Дьячков	20.08.13							
Н.контр.	Хуханова	Хуханова	10.09.13							
Утв.	Лернер	Лернер	12.04.13							

Изм	Лист	№ докум.	Подп.	Дата	2354.2685	2354.2685.000	Калибр	Лит.	Лист	Листов
Разраб.	Челнокова	Челнокова	19.08.13							1
Пров.	Дьячков	Дьячков	20.08.13							
Н.контр.	Хуханова	Хуханова	10.09.13							
Утв.	Лернер	Лернер	12.04.13							

Изм	Лист	№ докум.	Подп.	Дата	2354.2685	2354.2685.000	Калибр	Лит.	Лист	Листов
Разраб.	Челнокова	Челнокова	19.08.13							1
Пров.	Дьячков	Дьячков	20.08.13							
Н.контр.	Хуханова	Хуханова	10.09.13							
Утв.	Лернер	Лернер	12.04.13							

Изм	Лист	№ докум.	Подп.	Дата	2354.2685	2354.2685.000	Калибр	Лит.	Лист	Листов
Разраб.	Челнокова	Челнокова	19.08.13							1
Пров.	Дьячков	Дьячков	20.08.13							
Н.контр.	Хуханова	Хуханова	10.09.13							
Утв.	Лернер	Лернер	12.04.13							

Изм	Лист	№ докум.	Подп.	Дата	2354.2685	2354.2685.000	Калибр	Лит.	Лист	Листов
Разраб.	Челнокова	Челнокова	19.08.13							1
Пров.	Дьячков	Дьячков	20.08.13							
Н.контр.	Хуханова	Хуханова	10.09.13							
Утв.	Лернер	Лернер	12.04.13							

Изм	Лист	№ докум.	Подп.	Дата	2354.2685	2354.2685.000	Калибр	Лит.	Лист	Листов
Разраб.	Челнокова	Челнокова	19.08.13							1
Пров.	Дьячков	Дьячков	20.08.13							
Н.контр.	Хуханова	Хуханова	10.09.13							
Утв.	Лернер	Лернер	12.04.13							

Изм	Лист	№ докум.	Подп.	Дата	2354.2685	2354.2685.000	Калибр	Лит.	Лист	Листов
Разраб.	Челнокова	Челнокова	19.08.13							1
Пров.	Дьячков	Дьячков	20.08.13							
Н.контр.	Хуханова	Хуханова	10.09.13							
Утв.	Лернер	Лернер	12.04.13							

Изм	Лист	№ докум.	Подп.	Дата	2354.2685	2354.2685.000	Калибр	Лит.	Лист	Листов
Разраб.	Челнокова	Челнокова	19.08.13							1
Пров.	Дьячков	Дьячков	20.08.13							
Н.контр.	Хуханова	Хуханова	10.09.13							
Утв.	Лернер	Лернер	12.04.13							

Изм	Лист	№ докум.	Подп.	Дата	2354.2685	2354.2685.000	Калибр	Лит.	Лист	Листов
Разраб.	Челнокова	Челнокова	19.08.13							1
Пров.	Дьячков	Дьячков	20.08.13							
Н.контр.	Хуханова	Хуханова	10.09.13							
Утв.	Лернер	Лернер	12.04.13							

Изм	Лист	№ докум.	Подп.	Дата	2354.2685	2354.2685.000	Калибр	Лит.	Лист	Листов
Разраб.	Челнокова	Челнокова	19.08.13							1
Пров.	Дьячков	Дьячков	20.08.13							
Н.контр.	Хуханова	Хуханова	10.09.13							
Утв.	Лернер	Лернер	12.04.13							

Изм	Лист	№ докум.	Подп.	Дата	2354.2685	2354.2685.000	Калибр	Лит.	Лист	Листов
Разраб.	Челнокова	Челнокова	19.08.13							1
Пров.	Дьячков	Дьячков	20.08.13							
Н.контр.	Хуханова	Хуханова	10.09.13							
Утв.	Лернер	Лернер	12.04.13							

Изм	Лист	№ докум.	Подп.	Дата	2354.2685	2354.2685.000	Калибр	Лит.	Лист	Листов
Разраб.	Челнокова	Челнокова	19.08.13							1
Пров.	Дьячков	Дьячков	20.08.13							
Н.контр.	Хуханова	Хуханова	10.09.13							
Утв.	Лернер	Лернер	12.04.13							

Изм	Лист	№ докум.	Подп.	Дата	2354.2685	2354.2685.000	Калибр	Лит.	Лист	Листов
Разраб.	Челнокова	Челнокова	19.08.13							1
Пров.	Дьячков	Дьячков	20.08.13							
Н.контр.	Хуханова	Хуханова	10.09.13							
Утв.	Лернер	Лернер	12.04.13							

Изм	Лист	№ докум.	Подп.	Дата	2354.2685	2354.2685.000	Калибр	Лит.	Лист	Листов
Разраб.	Челнокова	Челнокова	19.08.13							1
Пров.	Дьячков	Дьячков	20.08.13							
Н.контр.	Хуханова	Хуханова	10.09.13							
Утв.	Лернер	Лернер	12.04.13							

Изм	Лист	№ докум.	Подп.	Дата	2354.2685	2354.2685.000	Калибр	Лит.	Лист	Листов
Разраб.	Челнокова	Челнокова	19.08.13							1
Пров.	Дьячков	Дьячков	20.08.13							
Н.контр.	Хуханова	Хуханова	10.09.13							
Утв.	Лернер	Лернер	12.04.13							

Изм	Лист	№ докум.	Подп.	Дата	2354.2685	2354.2685.000	Калибр	Лит.	Лист	Листов
Разраб.	Челнокова	Челнокова	19.08.13							1
Пров.	Дьячков	Дьячков	20.08.13							
Н.контр.	Хуханова	Хуханова	10.09.13							
Утв.	Лернер	Лернер	12.04.13							

Изм	Лист	№ докум.	Подп.	Дата	2354.2685	2354.2685.000	Калибр	Лит.	Лист	Листов
Разраб.	Челнокова	Челнокова	19.08.13							1
Пров.	Дьячков	Дьячков	20.08.13							
Н.контр.	Хуханова	Хуханова	10.09.13							
Утв.	Лернер	Лернер	12.04.13							

Изм	Лист	№ докум.	Подп.	Дата	2354.2685	2354.2685.000	Калибр	Лит.	Лист	Листов
Разраб.	Челнокова	Челнокова	19.08.13							1
Пров.	Дьячков	Дьячков	20.08.13							
Н.контр.	Хуханова	Хуханова	10.09.13							
Утв.	Лернер	Лернер	12.04.13							

Изм	Лист	№ докум.	Подп.	Дата	2354.2685	2354.2685.000	Калибр	Лит.	Лист	Листов
Разраб.	Челнокова	Челнокова	19.08.13							1
Пров.	Дьячков	Дьячков	20.08.13							
Н.контр.	Хуханова	Хуханова	10.09.13							
Утв.	Лернер	Лернер	12.04.13							

Изм	Лист	№ докум.	Подп.	Дата	2354.2685	2354.2685.000	Калибр	Лит.	Лист	Листов
Разраб.	Челнокова	Челнокова	19.08.13							1
Пров.	Дьячков	Дьячков	20.08.13							
Н.контр.	Хуханова	Хуханова	10.09.13							
Утв.	Лернер	Лернер	12.04.13							

Изм	Лист	№ докум.	Подп.	Дата	2354.2685	2354.2685.000	Калибр	Лит.	Лист	Листов
Разраб.	Челнокова	Челнокова	19.08.13							1
Пров.	Дьячков	Дьячков	20.08.13							
Н.контр.	Хуханова	Хуханова	10.09.13							
Утв.	Лернер	Лернер	12.04.13							

Изм	Лист	№ докум.	Подп.	Дата	2354.2685	2354.2685.000	Калибр	Лит.	Лист	Листов
Разраб.	Челнокова	Челнокова	19.08.13							1
Пров.	Дьячков	Дьячков	20.08.13							
Н.контр.	Хуханова	Хуханова	10.09.13							
Утв.	Лернер	Лернер	12.04.13							

Изм	Лист	№ докум.	Подп.	Дата	2354.2685	2354.2685.000	Калибр	Лит.	Лист	Листов
Разраб.	Челнокова	Челнокова	19.08.13							1
Пров.	Дьячков	Дьячков	20.08.13							
Н.контр.	Хуханова	Хуханова	10.09.13							
Утв.	Лернер	Лернер	12.04.13							

Изм	Лист	№ докум.	Подп.	Дата	2354.2685	2354.2685.000	Калибр	Лит.	Лист	Листов
Разраб.	Челнокова	Челнокова	19.08.13							1
Пров.	Дьячков	Дьячков	20.08.13							
Н.контр.	Хуханова	Хуханова	10.09.13							
Утв.	Лернер	Лернер	12.04.13							

Изм	Лист	№ докум.	Подп.	Дата	2354.2685	2354.2685.000	Калибр	Лит.	Лист	Листов
Разраб.	Челнокова	Челнокова	19.08.13							1
Пров.	Дьячков	Дьячков	20.08.13							
Н.контр.	Хуханова	Хуханова	10.09.13							
Утв.	Лернер	Лернер	12.04.13							

Изм	Лист	№ докум.	Подп.	Дата	2354.2685	2354.2685.000	Калибр	Лит.	Лист	Листов
Разраб.	Челнокова	Челнокова	19.08.13							1
Пров.	Дьячков	Дьячков	20.08.13							
Н.контр.	Хуханова	Хуханова	10.09.13							
Утв.	Лернер	Лернер	12.04.13							

Изм	Лист	№ докум.	Подп.	Дата	2354.2685	2354.2685.000	Калибр	Лит.	Лист	Листов
Разраб.	Челнокова	Челнокова	19.08.13							1
Пров.	Дьячков	Дьячков	20.08.13							
Н.контр.	Хуханова	Хуханова	10.09.13							
Утв.	Лернер	Лернер	12.04.13							

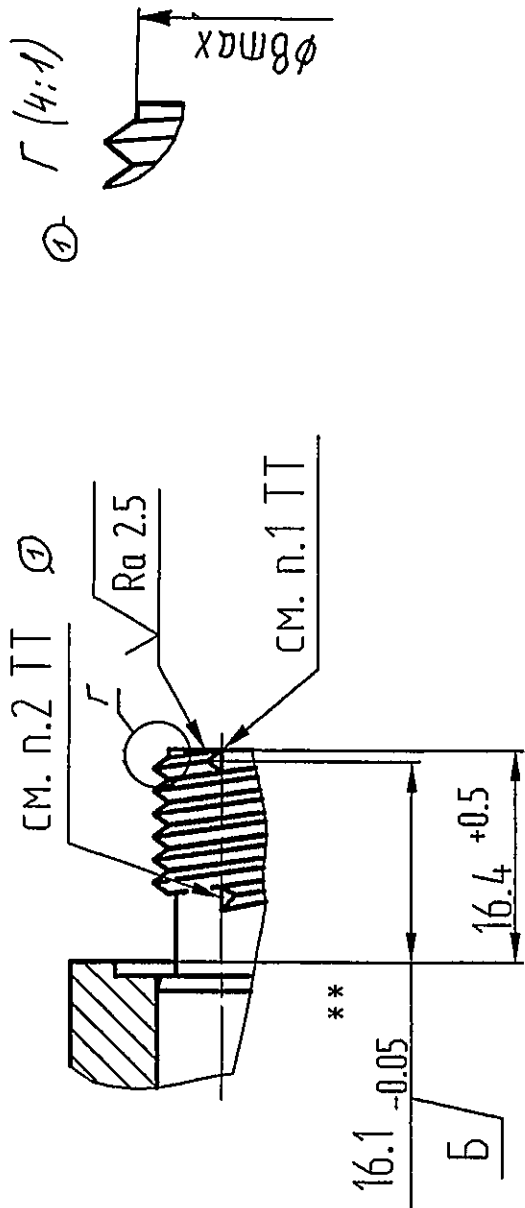
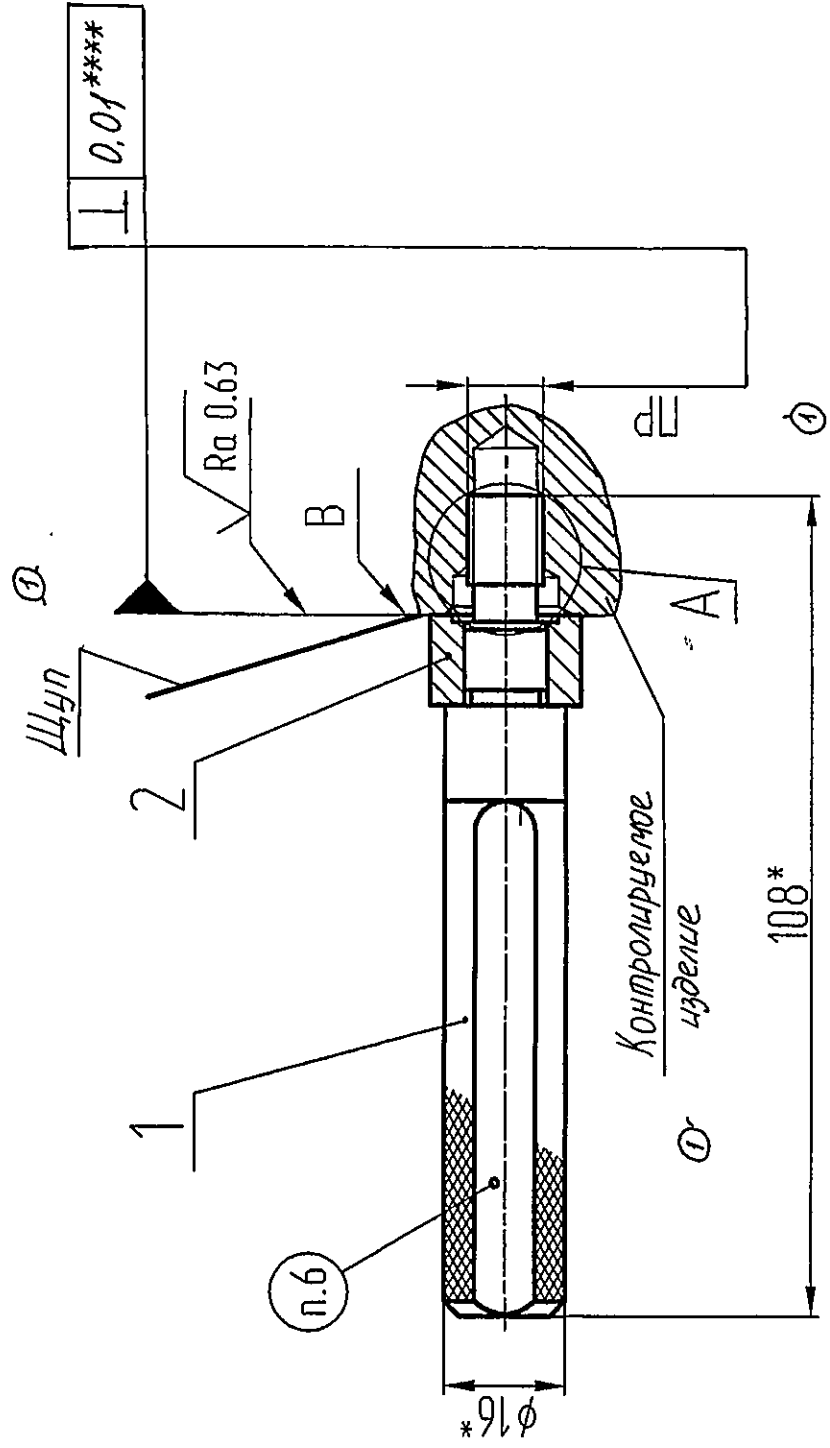
Изм	Лист	№ докум.	Подп.	Дата	2354.2685	2354.2685.000	Калибр	Лит.	Лист	Листов
Разраб.	Челнокова	Челнокова	19.08.13							1
Пров.	Дьячков	Дьячков	20.08.13							
Н.контр.	Хуханова	Хуханова	10.09.13							
Утв.	Лернер	Лернер	12.04.13							

Изм	Лист	№ докум.	Подп.	Дата	2354.2685	2354.2685.000	Калибр	Лит.	Лист	Листов
Разраб.	Челнокова	Челнокова	19.08.13							1
Пров.	Дья									

Копировать

Формат А4

2354.2685.000 БЗ



Профиль резьбы

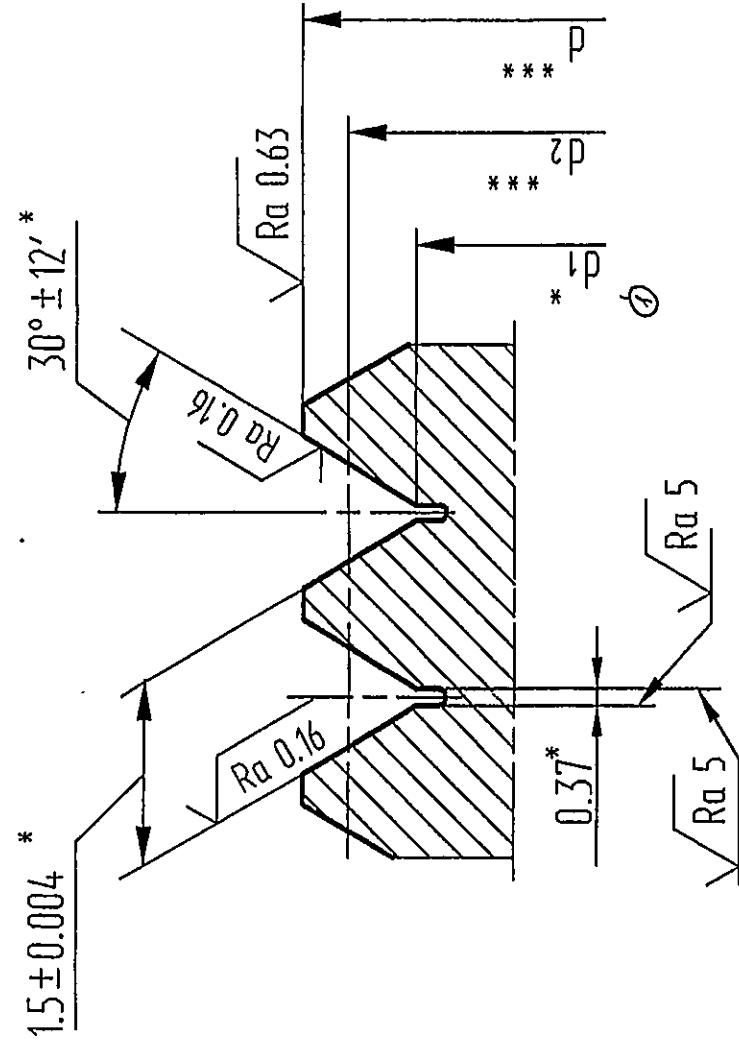


Таблица 1 В миллиметрах

Исполнительные размеры резьбы ПР	Износ
d <sub>наружн.</sub> ***	9.994
d <sub>2 средний</sub> ***	9.020
d <sub>1 внутр.</sub> *	8.376, не более

10. Изделие считать годным, если щуп не входит между поверхн. в втулки по 2 и поверхн. изделия.

- Первый виток резьбы срезать до полной ширины основания вутка  $\sqrt{Ra 10}$  (см. место А) и скруглить R 0.3 мм -  $\sqrt{Ra 10}$  начало.
- Последний виток в конце скруглить R 0.5 мм -  $\sqrt{Ra 10}$  (см. место А).
- \* Размеры для справок.
- Износ размера Б - до 16.0 мм.
- Повернуть в ЦЛИТ: \*\* при изготовлении и эксплуатации, \*\*\* по МИ 1904-88 при эксплуатации; а также см. 2354.2685.001.
- Маркировать: код, М10-7Н, ПР, 16mm,  $\perp$  0.14
- Браковочный признак - наличие зазора между изделием и поверхн. в калибра.

8. Применять для 2399.03.000.  
9. Применять совместно с щупом 0.25-100 кл. точности 2 743-034-022197-011-9

2354.2685

2354.2685.000 СБ		Лист	Масса	Масштаб
Калибр		Лист	Масса	Масштаб
Сборочный чертеж		Лист	Масса	Масштаб
Сталь У8А ГОСТ 1435-99		Лист	Масса	Масштаб
ОАО "МСЗ"		Лист	Масса	Масштаб

2354.2685.001

Метрологическая  
экспертиза  
Ц/ИИТ  
21.03.13

Рифление сетчатое 0.8  
ГОСТ 21474-75

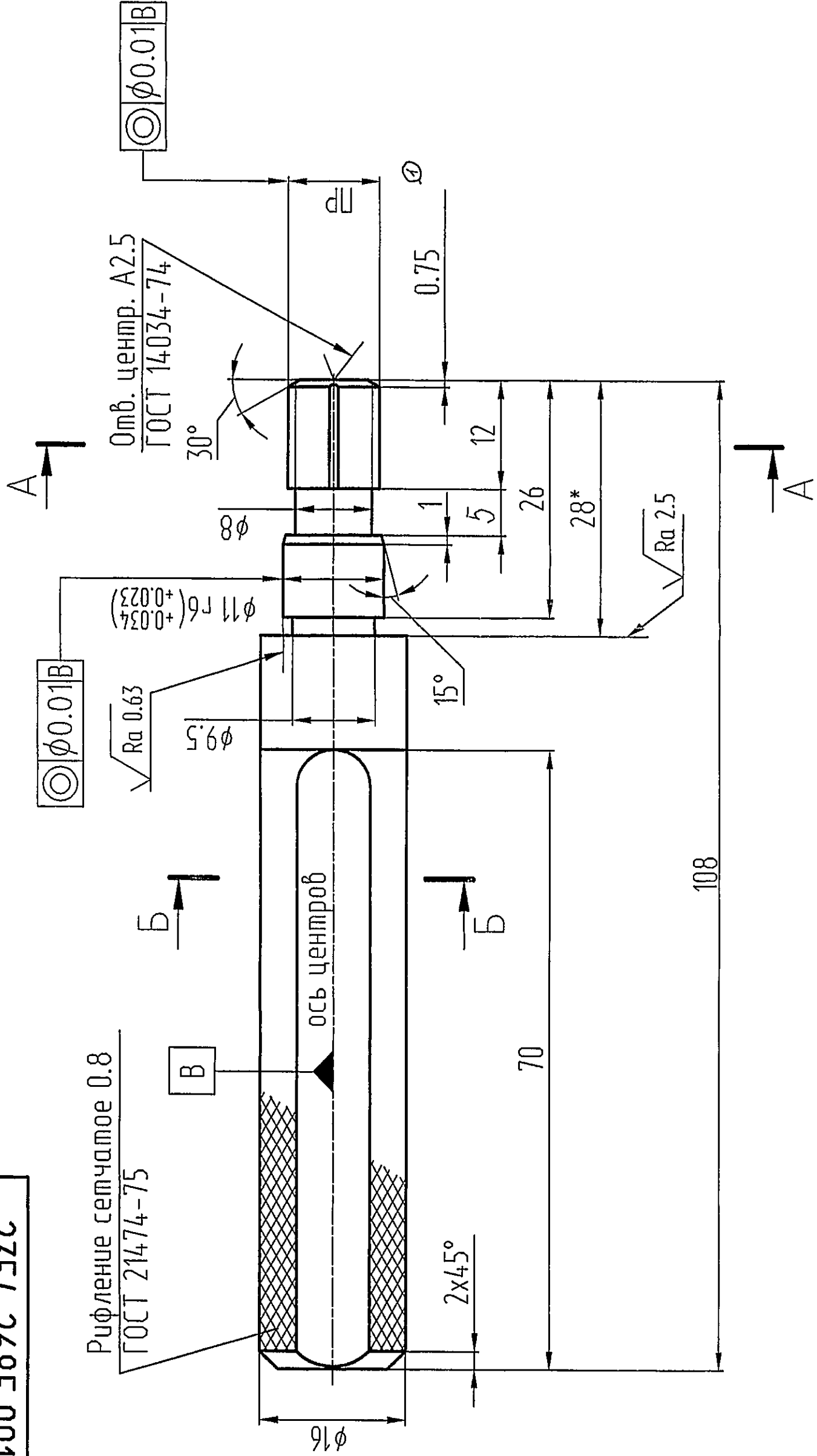
В

ось центров

2x45°

70

108



Отв. центр. А2.5  
ГОСТ 14034-74

30°

0.75

12

1

5

26

28\*

Ra 2.5

φ11 h6  
(+0.024  
-0.023)

φ9.5

15°

φ8

0.75

12

1

5

26

28\*

Ra 2.5

√Ra 0.63

φ9.5

15°

φ8

0.75

12

1

5

26

28\*

Ra 2.5

√Ra 0.63

φ9.5

15°

φ8

0.75

12

1

5

26

28\*

Ra 2.5

√Ra 0.63

φ9.5

15°

φ8

0.75

12

1

5

26

28\*

Ra 2.5

√Ra 0.63

φ9.5

15°

φ8

0.75

12

1

5

26

28\*

Ra 2.5

√Ra 0.63

φ9.5

15°

φ8

0.75

12

1

5

26

28\*

Ra 2.5

√Ra 0.63

φ9.5

15°

φ8

0.75

12

1

5

26

28\*

Ra 2.5

√Ra 0.63

φ9.5

15°

φ8

0.75

12

1

5

26

28\*

Ra 2.5

√Ra 0.63

φ9.5

15°

φ8

0.75

12

1

5

26

28\*

Ra 2.5

√Ra 0.63

φ9.5

15°

φ8

0.75

12

1

5

26

28\*

Ra 2.5

√Ra 0.63

φ9.5

15°

φ8

0.75

12

1

5

26

28\*

Ra 2.5

√Ra 0.63

φ9.5

15°

φ8

0.75

12

1

5

26

28\*

Ra 2.5

√Ra 0.63

φ9.5

15°

φ8

0.75

12

1

5

26

28\*

Ra 2.5

√Ra 0.63

φ9.5

15°

φ8

0.75

12

1

5

26

28\*

Ra 2.5

√Ra 0.63

φ9.5

15°

φ8

0.75

12

1

5

26

28\*

Ra 2.5

√Ra 0.63

φ9.5

15°

φ8

0.75

12

1

5

26

28\*

Ra 2.5

√Ra 0.63

φ9.5

15°

φ8

0.75

12

1

5

26

28\*

Ra 2.5

√Ra 0.63

φ9.5

15°

φ8

0.75

12

1

5

26

28\*

Ra 2.5

√Ra 0.63

φ9.5

15°

φ8

0.75

12

1

5

26

28\*

Ra 2.5

√Ra 0.63

φ9.5

15°

φ8

0.75

12

1

5

26

28\*

Ra 2.5

√Ra 0.63

φ9.5

15°

φ8

0.75

12

1

5

26

28\*

Ra 2.5

√Ra 0.63

φ9.5

15°

φ8

0.75

12

1

5

26

28\*

Ra 2.5

√Ra 0.63

φ9.5

15°

φ8

0.75

12

1

5

26

28\*

Ra 2.5

√Ra 0.63

φ9.5

15°

φ8

0.75

12

1

5

26

28\*

Ra 2.5

√Ra 0.63

φ9.5

15°

φ8

0.75

12

1

5

26

28\*

Ra 2.5

√Ra 0.63

φ9.5

15°

φ8

0.75

12

1

5

26

28\*

Ra 2.5

√Ra 0.63

φ9.5

15°

φ8

0.75

12

1

5

26

28\*

Ra 2.5

√Ra 0.63

φ9.5

15°

φ8

0.75

12

1

5

26

28\*

Ra 2.5

√Ra 0.63

φ9.5

15°

φ8

0.75

12

1

5

26

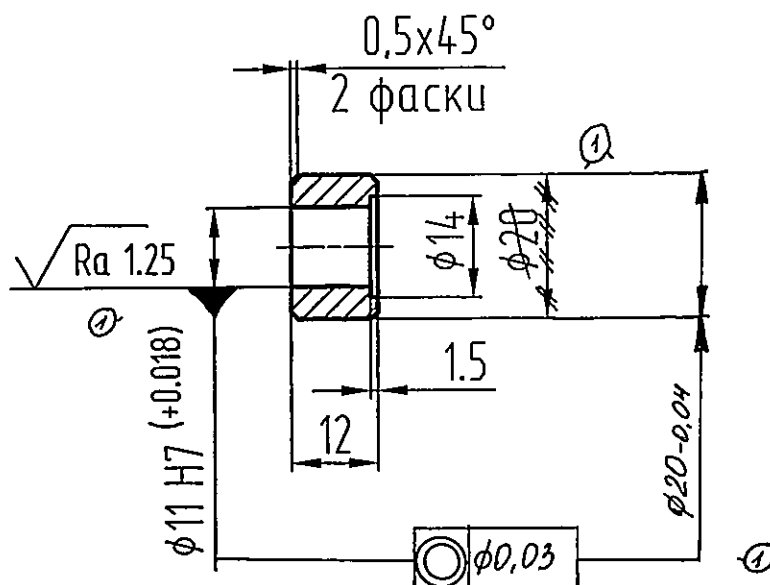
28\*

Ra 2.5

√Ra 0.63

φ9.

2354.2685.002

 $\sqrt{Ra\ 5\ (\checkmark)}$ 

1. 56...64 HRC.
2. H14, h14,  $\pm IT14/2$ ,  $\pm 2^\circ$ .
3. Покрытие: Хим. Окс. прм.

Н. контр. Выход 29.03.13

Инв. № подл.	Подп. и дата	Взам. инв. №	Инв. № дубл.	Подп. и дата
87837	11.04.13			

1	-	874.0141P	Лев	29.03.13
Изм./Лист	№ докум.	Подп.	Дата	
Разраб.	Челнокова	Челнокова	19.03.13	
Пров.	Дьячков	Дьячков	20.03.13	
Т.контр.				
Н.контр.	Куханова	В.Хуха	10.04.13	
Утв.				

2354.2685.002

Втулка

Лист	Масса	Масштаб
		1:1
Лист		Листов 1

Сталь У8А ГОСТ 1435-99

ОАО "МСЗ"

Копировал

Формат А4