

[illegible]

Изм.	Лист	№ докум.	Подп.	Дата
Разраб.		Абакумова	Абакумова	16.03.18
Пров.		Дьячков	Дьячков	20.03.18
Н.контр.		Касимов	Касимов	16.03.18
Утв.		Лернер	Лернер	23.03.18

Калибр
расположения

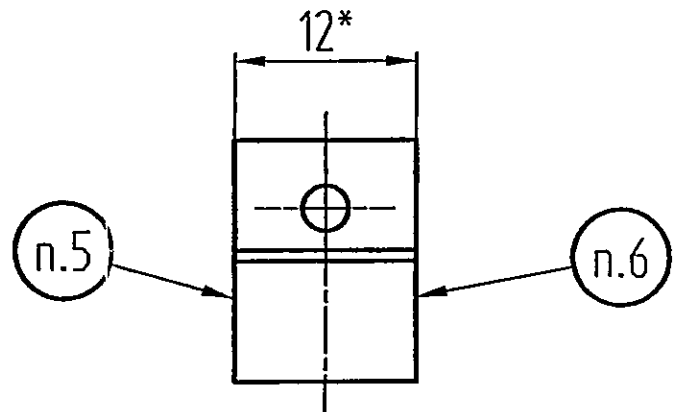
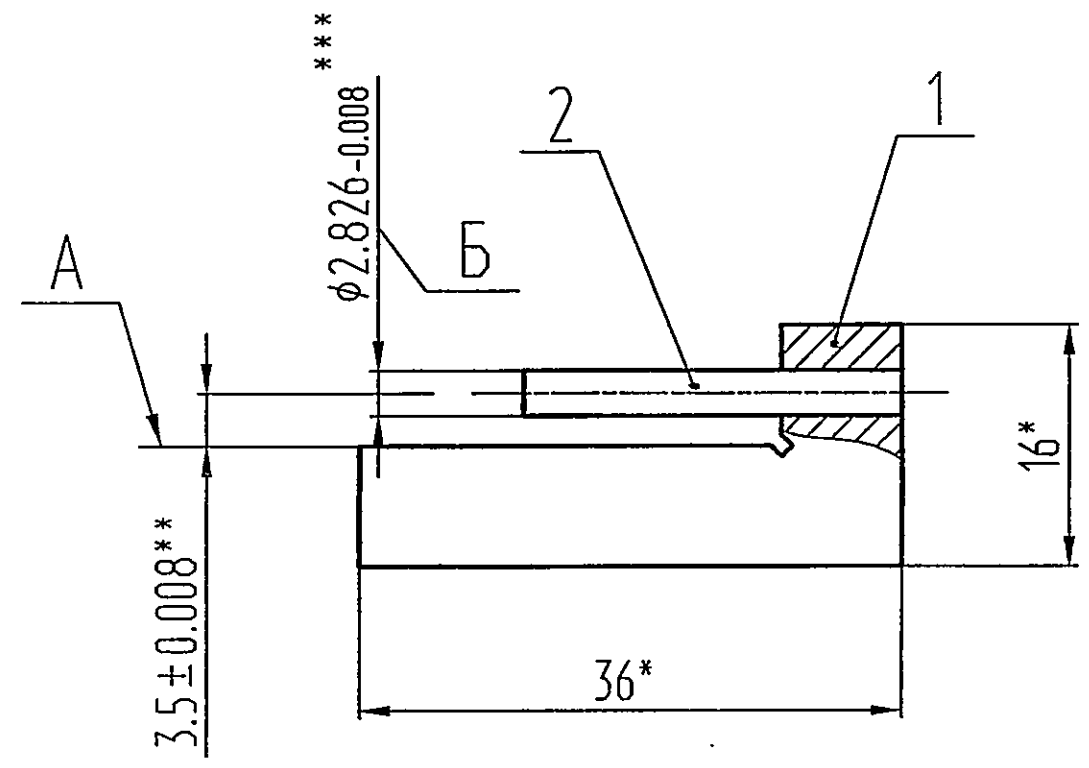
Лист	Лист	Листов
		1

Копировал

Инв. № подл.	Подп. и дата	Взам. инв. №	Инв. № докл.	Подп. и дата
962264	28.03.18			

ц.52	Волков / 25.03.18	Метрологическая экспертиза	Дата
		ЦЛИТ	20.03.18

2357.2224.000СБ



- *Размеры для справок
- Износ размера Б до 2.808 мм
- Контролировать в ЦЛИТ: ** при изготовлении, *** при эксплуатации, а также см. 2357.2224.002
- При контроле поверхн. А калибра расположения должна плотно прилегать к торцу изделия
- Маркировать код
- Маркировать: φ3Н14(+0.25), 3.5 ± 0.1
- Остальные технические требования по ГОСТ 2015-84
- Применять для 2721.00.001

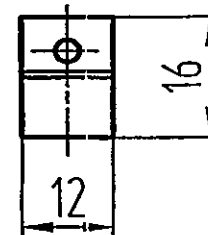
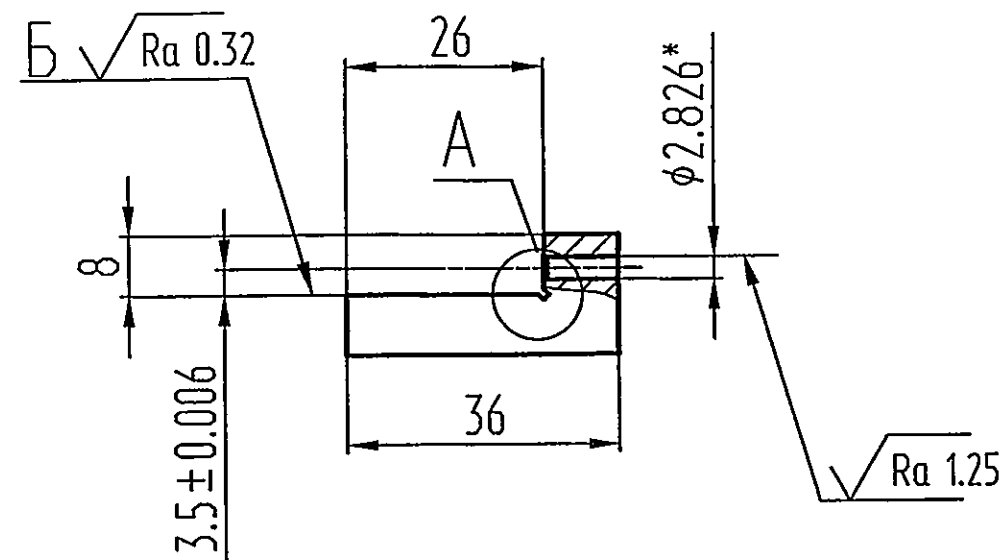
2357.2224

2357.2224.000СБ

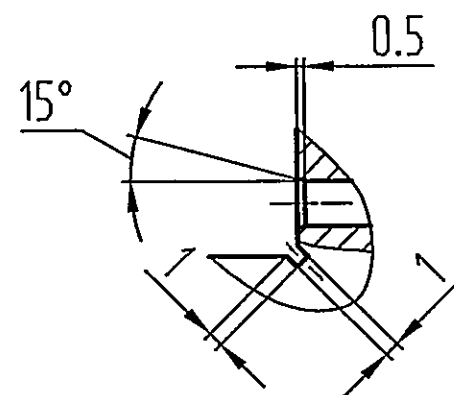
					2357.2224.000СБ					
					Калибр расположения Сборочный чертеж			Лист.	Масса	Масштаб
Изм/Лист.	№докум.	Подп.	Дата							2:1
Разраб.	Абакумова	РАБАТ	20.03.18							
Пров.	Дьячков	ДЯ	20.03.18							
Т.контр.								Лист	Листов 1	
Н.контр.	Лернер	ЛЕР	25.03.18					ПАО "МСЗ"		
Утв.	Лернер	ЛЕР	25.03.18							

2357.2224.001

✓ Ra 5 (✓)



A(2:1)



1. Материал-заменитель: Сталь ХВГ ГОСТ 5950-2000
2. 56...64 HRC
3. H14, h14, ±IT14/2, ±2°
4. *Размер выполнить по детали 2357.2224.002, обеспечив натяг 0.02...0.04 мм
5. Покрытие: Хим. Окс. прм., кроме поверхн. Б

2357.2224.001

Корпус

Лист	Масса	Масштаб
1		1:1
Лист	Листов 1	

Сталь У8А ГОСТ 1435-99

ПАО "МСЗ"

Копировал

Формат А3

Инв. № подл.	Подп. и дата	Взам. инв. №	Инв. № дубл.	Подп. и дата
962.64	28.03.18			

Метрологическая экспертиза

ЦЛИТ

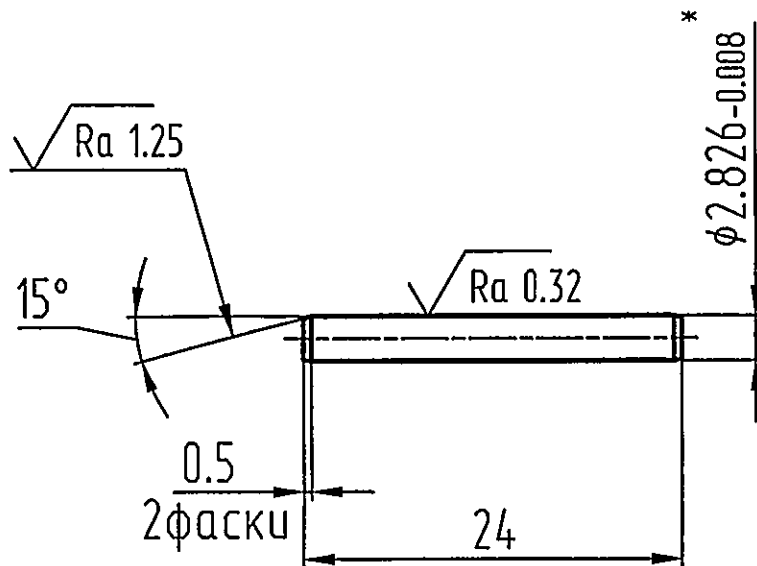
Подпись

Дата

20.03.18

2357.2224.002

✓ Ra 5 (✓)



1. Материал-заменитель: Сталь ХВГ ГОСТ 5950-2000
2. 56...64 HRC
3. h14, ±IT14/2, ±2°
4. * Контролировать в ЦЛИТ при изготовлении

2357.2224.002

Штырь

Сталь Ч8А ГОСТ 1435-99

Лист	Масса	Масштаб
1		2:1
Лист	Листов	1

ПАО "МСЗ"

Копировал

Формат А4