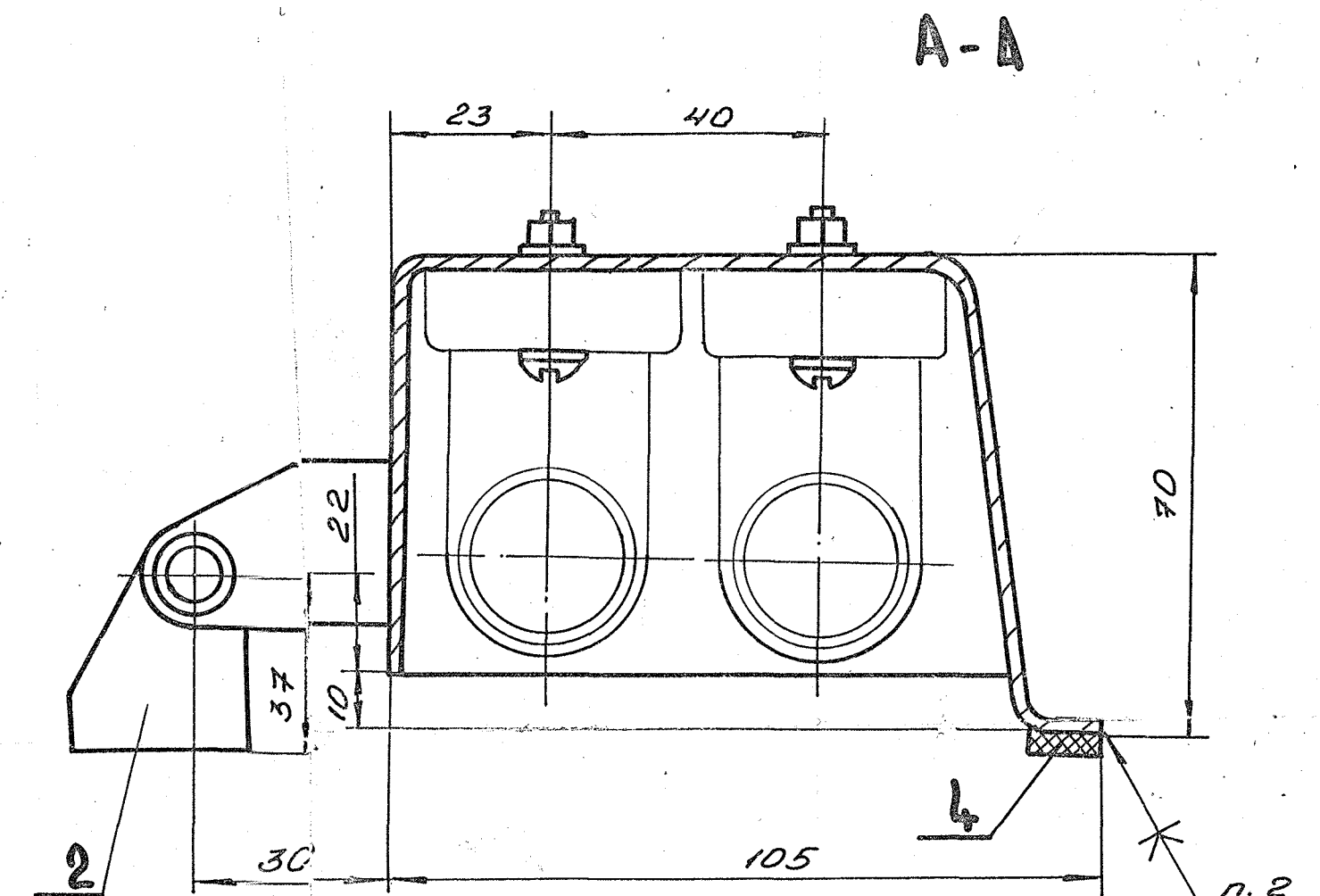
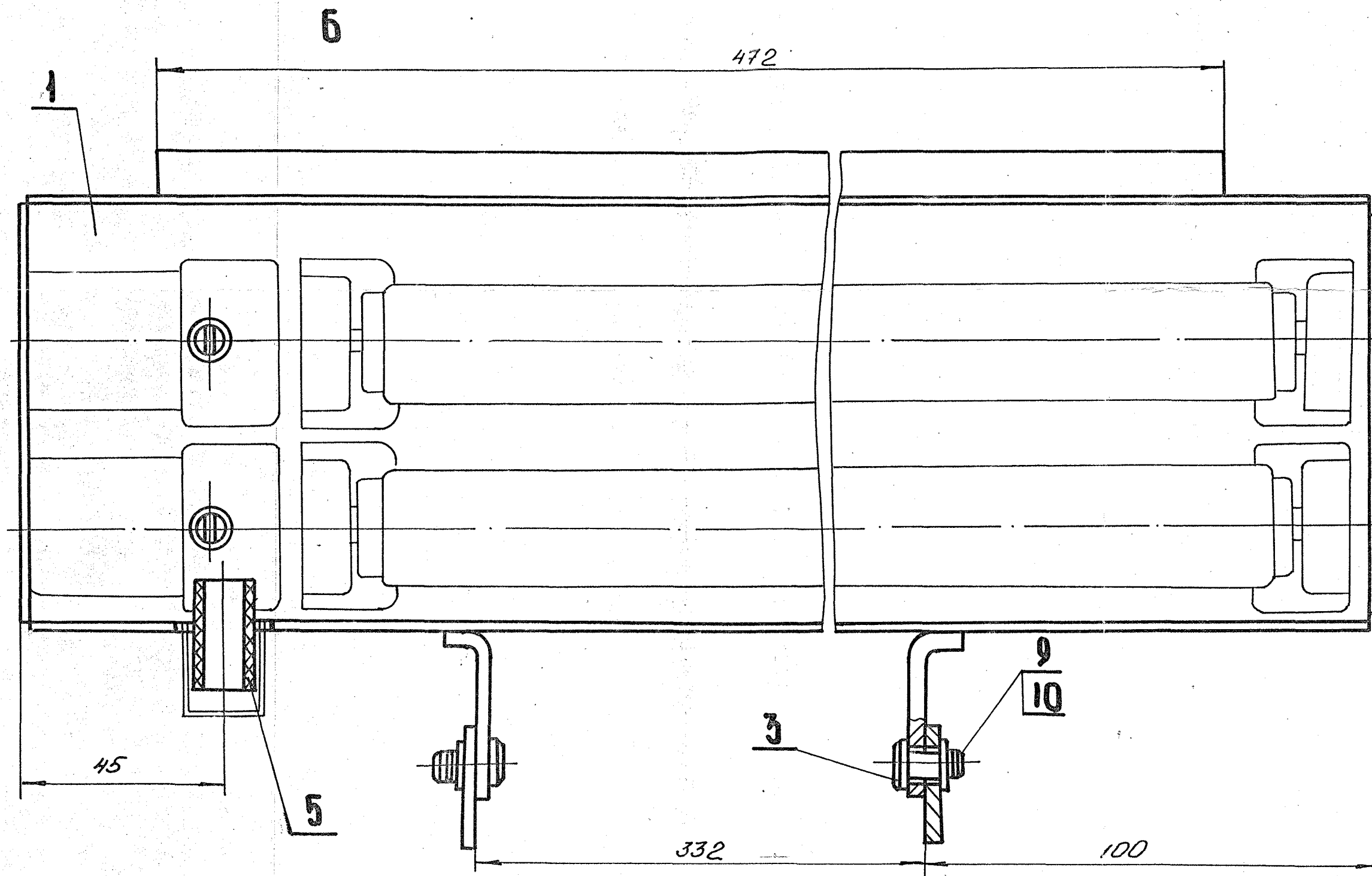
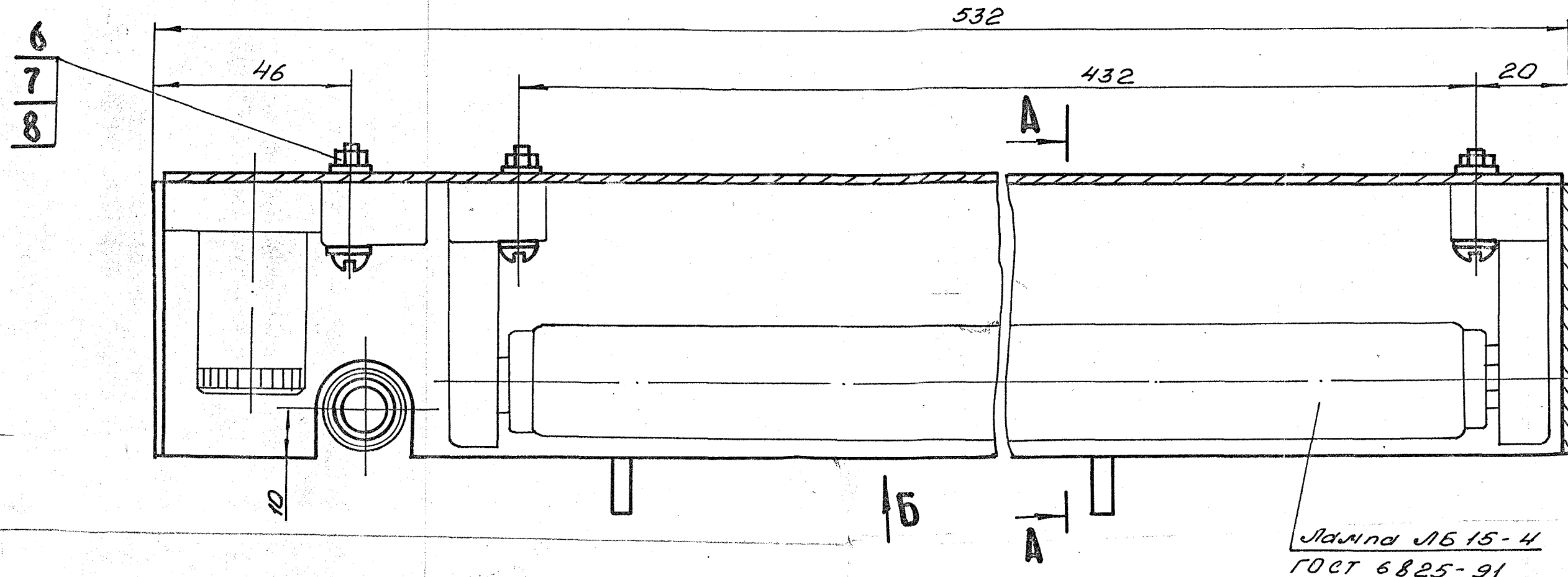


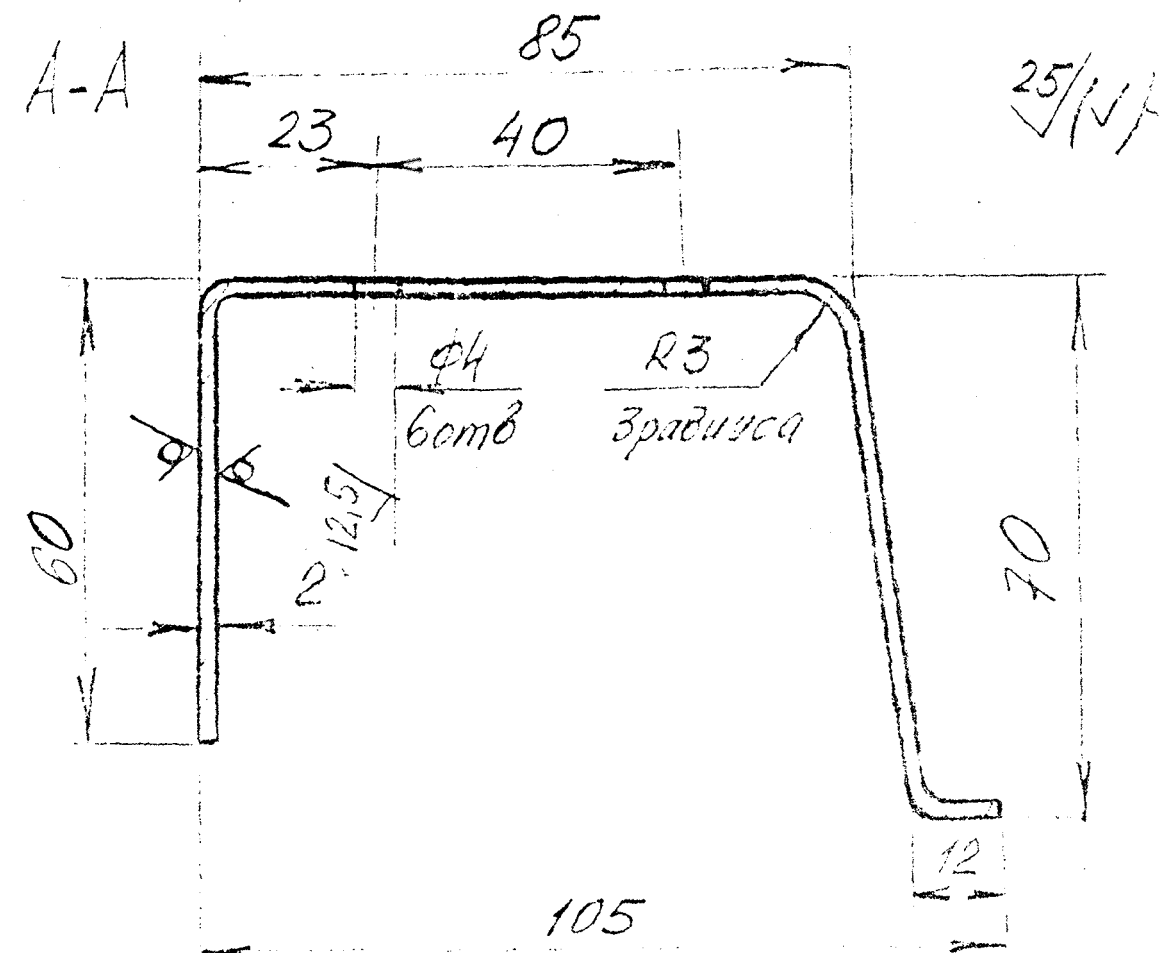
9/23613-1 Стр. 28.03.96
 Листов-8.



1. Все размеры для справок.
2. Деталь поз. 4 клеить клеем Н 88
3. Подключение ламп в светильнике по проекту ОГЭ.
4. Склеиваемые поверхности предварительно обезжирить.
5. Деталь поз. 5 разрешается изготовить из фторопласта - 4 ГОСТ 10007-80, текстолита ПТК, ПТ по ГОСТ 5-78 со следующими размерами: $d_{нар} = 12,5 \text{ мм}$, $d_{вн} = 8 \text{ мм}$, $l = 2,5 \text{ мм}$.

ПОДЛИННИК

И.НО.10.00-1905.00.00.					
3	1	Э.К.6665	28.03.96	28.03.96	28.03.96
2	зам	К-5725	28.03.96	28.03.96	28.03.96
изм	лист	№ докум.	№ док.	№ док.	№ док.
Разработ	Промыш	Проект	15.03.96	15.03.96	15.03.96
Провер	Королеш	Королеш	15.03.96	15.03.96	15.03.96
Н.контр.	Зав.зав.	Зав.зав.	15.03.96	15.03.96	15.03.96
Нач.КБ	Гендир	Гендир	15.03.96	15.03.96	15.03.96
Нач.отг.	Гендир	Гендир	15.03.96	15.03.96	15.03.96
Умб.	Гендир	Гендир	15.03.96	15.03.96	15.03.96
свeтильник 30 Вт.					
для КДМЕР.					
РБ. 87.М.					

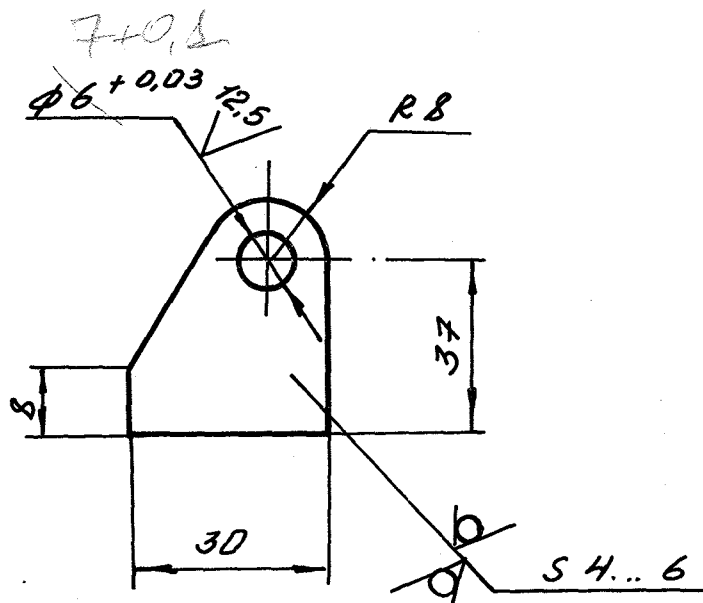


1. Отверстия ф4 сверлить при обдирке
2. *Размер для справок.
3. $\pm \frac{1T14}{2}$

подлинный

				Н. НО. 10.00. - 1905.01.02.		
30м К-5725 907 2103.90						
изм.	лист	№ докум.	Подп	Дата	Итер	Масса
Разраб.	ПРОЕКТА					17
Провер.	ПРОЕКТА					17
Ф. контр.	ПРОЕКТА					
Нач. КБ	ПРОЕКТА				Лист	Листов
Исполн.	ПРОЕКТА				КБ	ОГМ
Утверд.						

50
✓ (✓)



$$1. \pm \frac{1714}{2}$$

9/23613 - 7 28.03.96

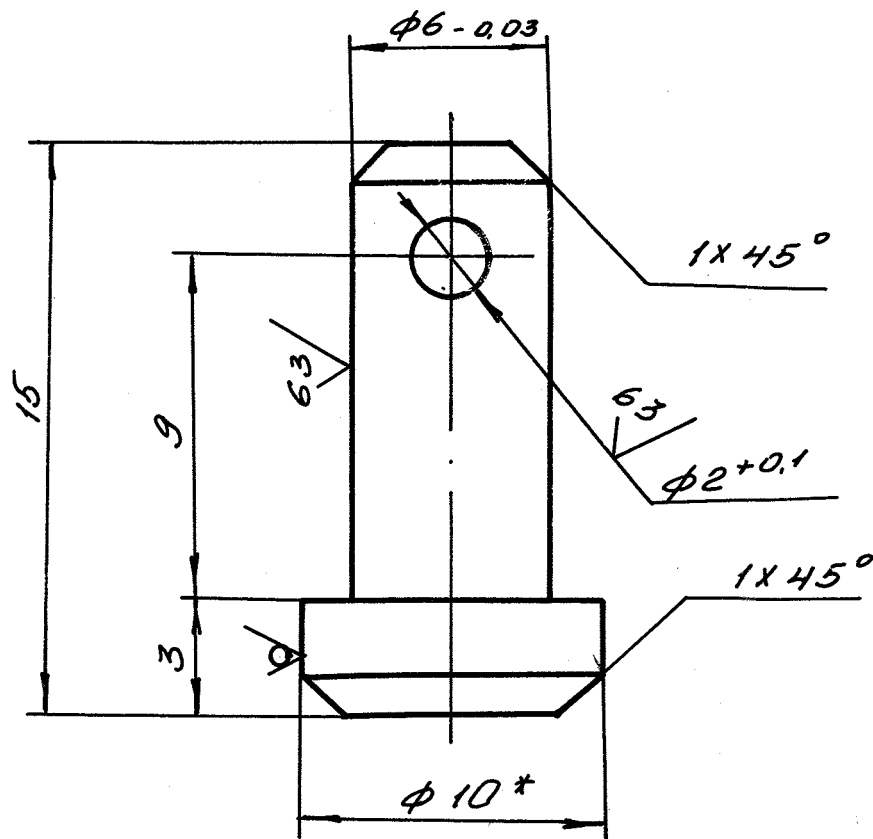
				И.НО.10.00 - 1905.00.01.		
7	ЗАМ К-5725	21.03.96		Лит.	Масса	Масштаб
Изм.	Лист	№ докум.	Подпись	Дата		
Разраб	Пронина					
Провер.	Кривошечни				0.02	1:1
Т. контр.	Зозарская				Лист	Листов
Нач. КБ	Гунбин				КБ.ОГН.	
Нач. ОТ						
Утвер.						
Лист 4...6 ГОСТ 19903-74						
12X18H10T						
08X18H10T ГОСТ 7350-77						

Копировал

h

Формат

12.5/ (✓)



1. $\pm \frac{1714}{2}$

2. Размер для справок.

9/23613 - 8 Стр. - 28.03.96.

И.НО.10.00-1905.00.02.

1 30м К-5725 21.03.96

Изм.	Лист	№ докум.	Подпись	Дата
Разраб		Пронина	Григорьев	
Провер.		Краснощич	Степанов	
Т. контр.		Здзярская		
Нач. КБ		Гунькин	Гунькин	
Нач. отд.		Гунькин		
Утвер.				

Палец

Лит. Масса Масштаб

		5:1
--	--	-----

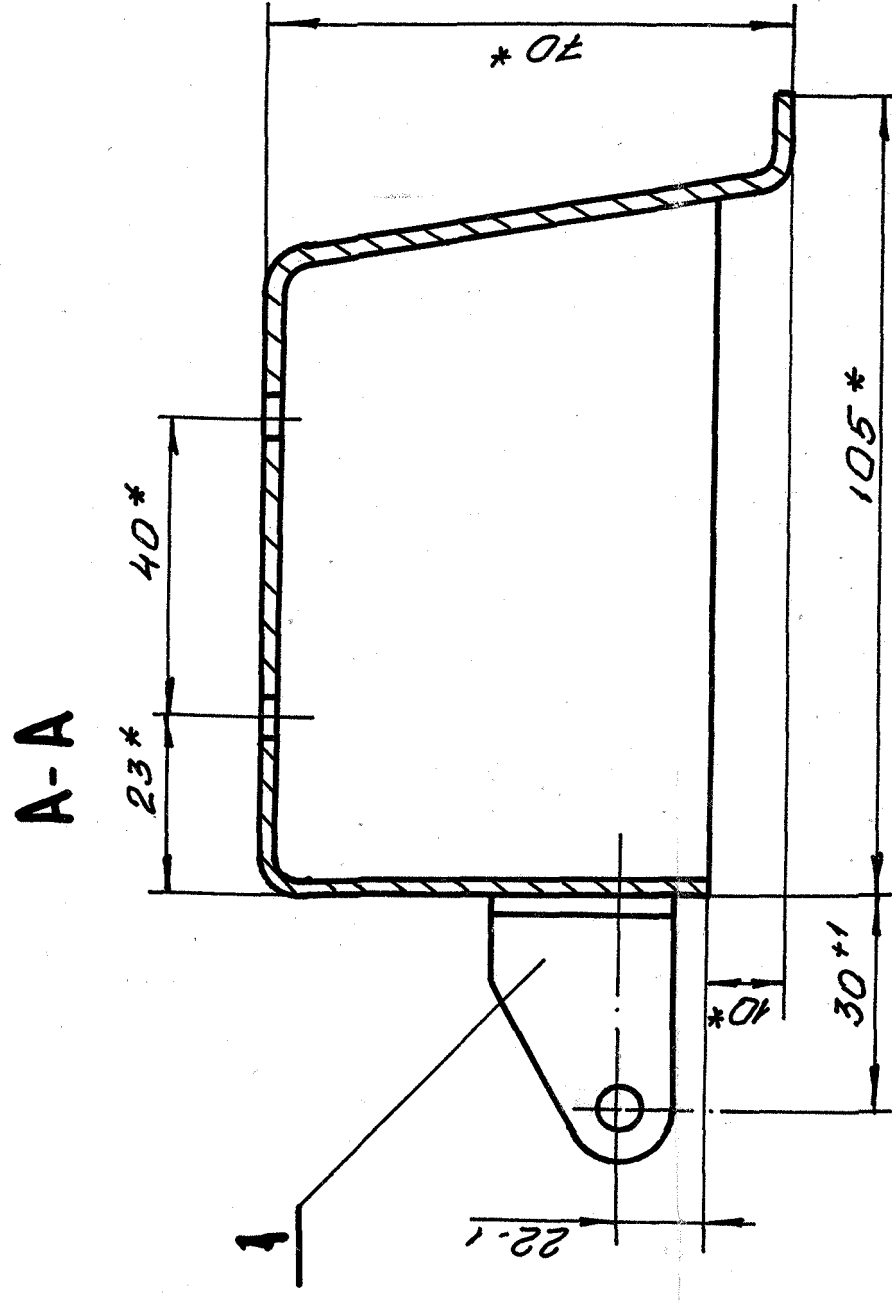
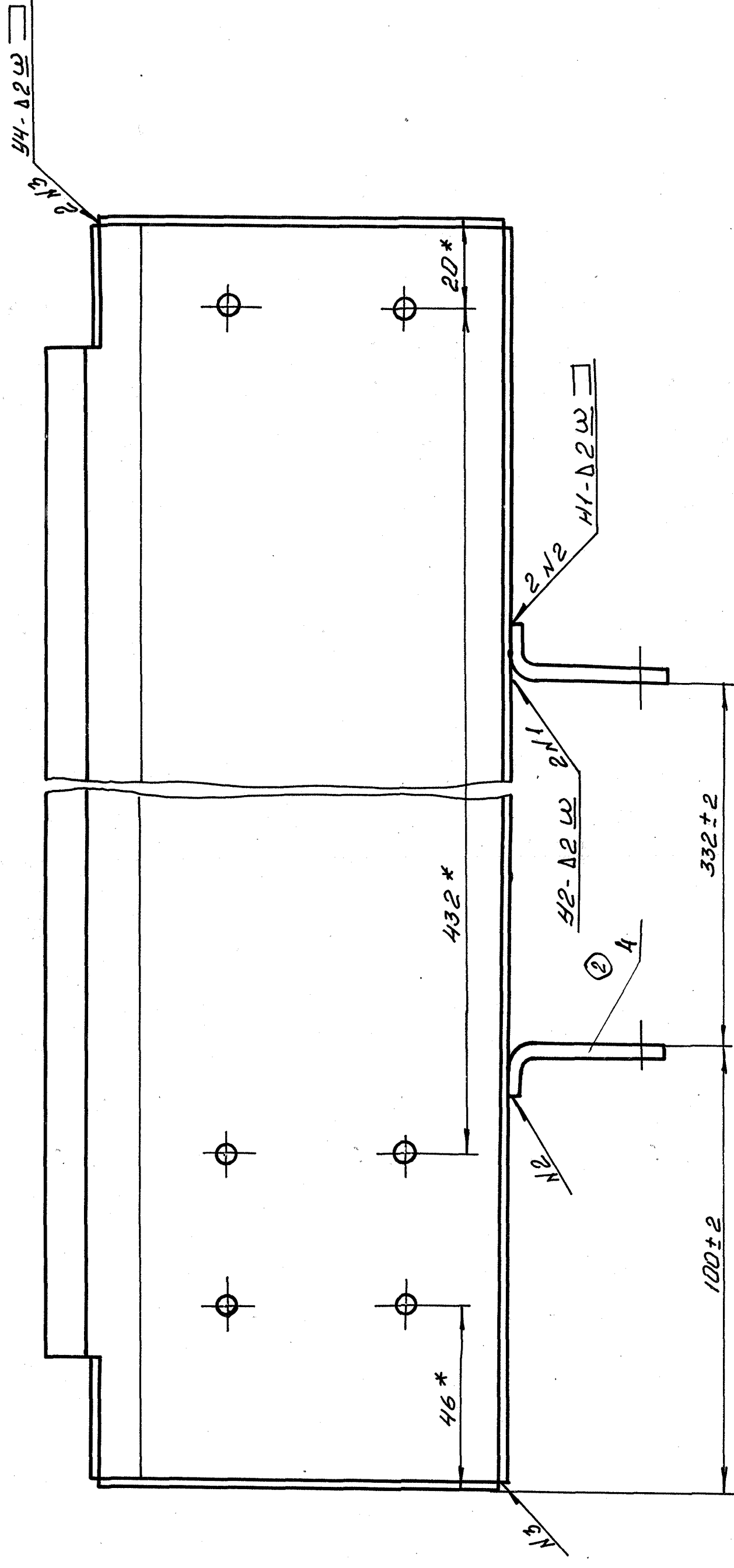
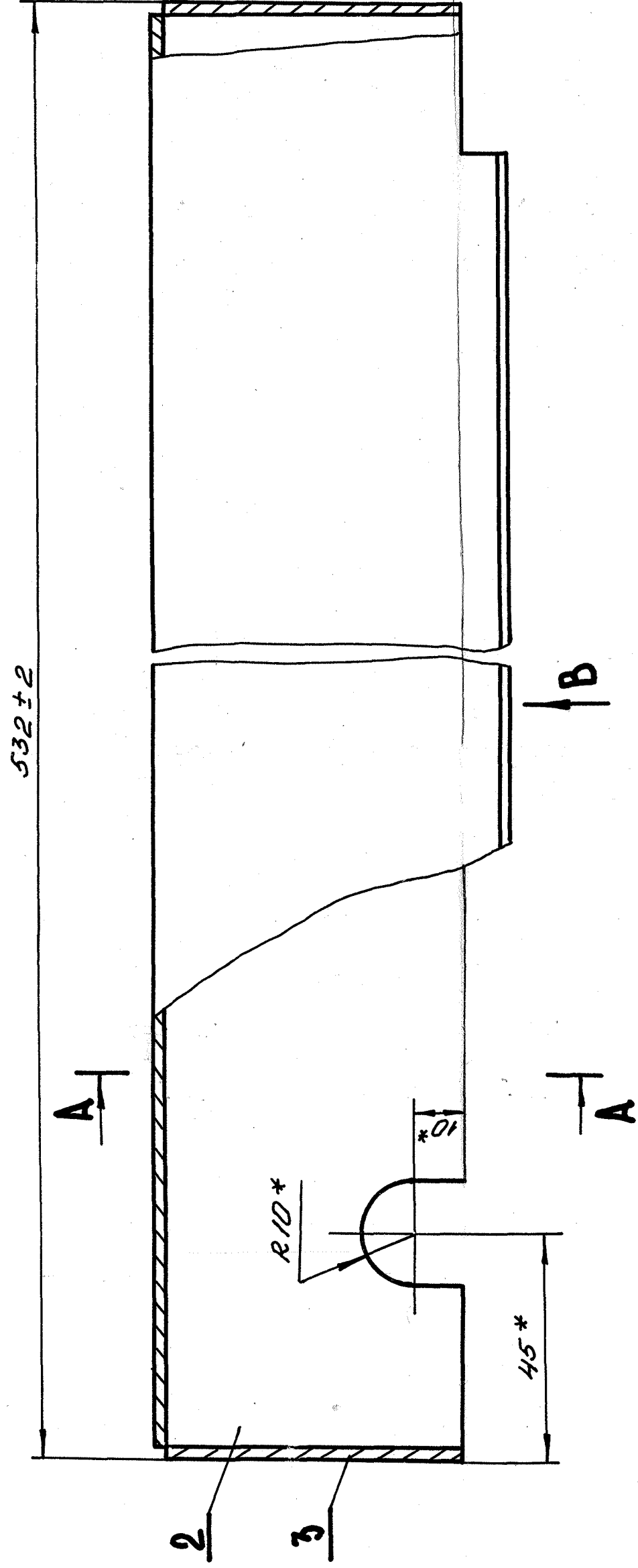
Лист Листов

КРУ 2 10 ГОСТ 2590-88
12X18H10T
08X18H10T ГОСТ 5949-75

КБ. ОГМ.

Копировал

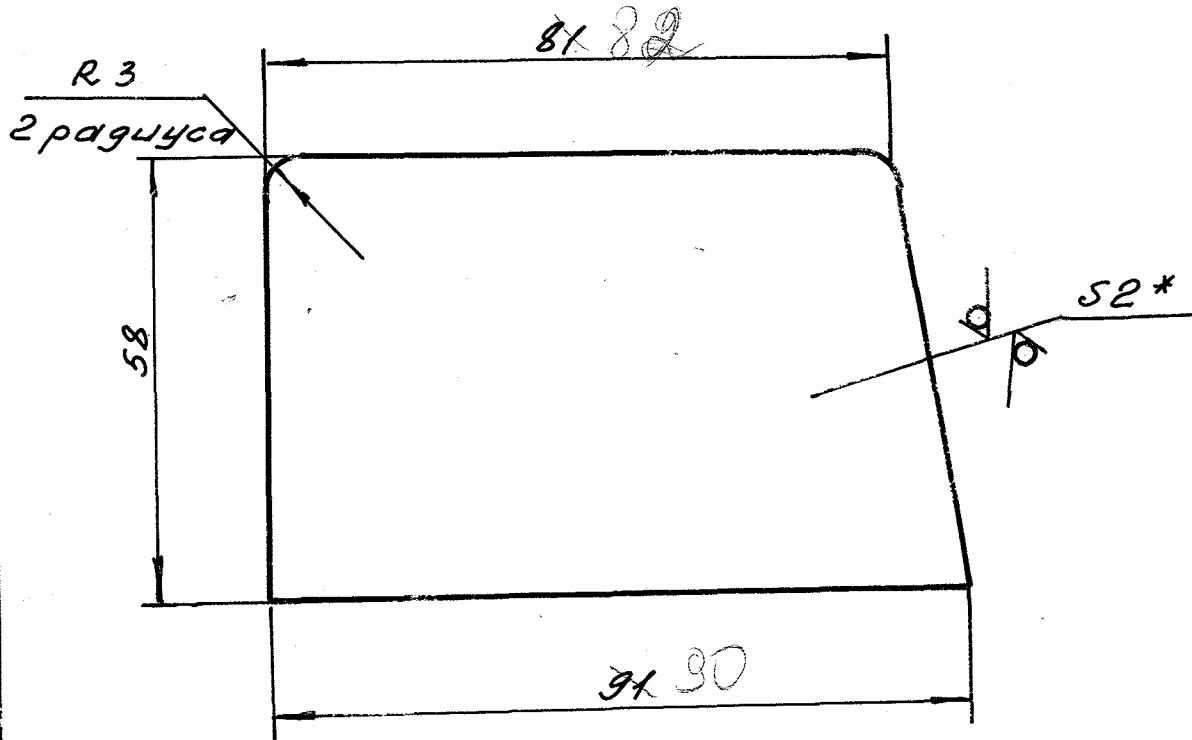
Формат



1. Сварные швы по ГОСТ 14771-76.
 2. Сварка АДС; сварочная проволока по ГОСТ 2246-70 для сварки сталей 12Х18Н10Т.
- ДВХ18Н10Т.
3. * Размеры для справок.
 4. Электроннолучевые.

[illegible]

25 ✓ (✓)



1. $\pm \frac{1714}{2}$

2. * Размер для справок.

9/28613-6 Шт - 28.03.96

И.НО.10.00 - 1905.01.03.

1	30M	K-5725	Шт. 28.03.96
Изм.	Лист	№ докум.	Подпись
Разраб	Пронина		
Прозер.	Кривошум		
Т контр	Здзярская		
Нач. КБ	Гунькин		
Нач. ОТ	Гунькин		
Утвер.			

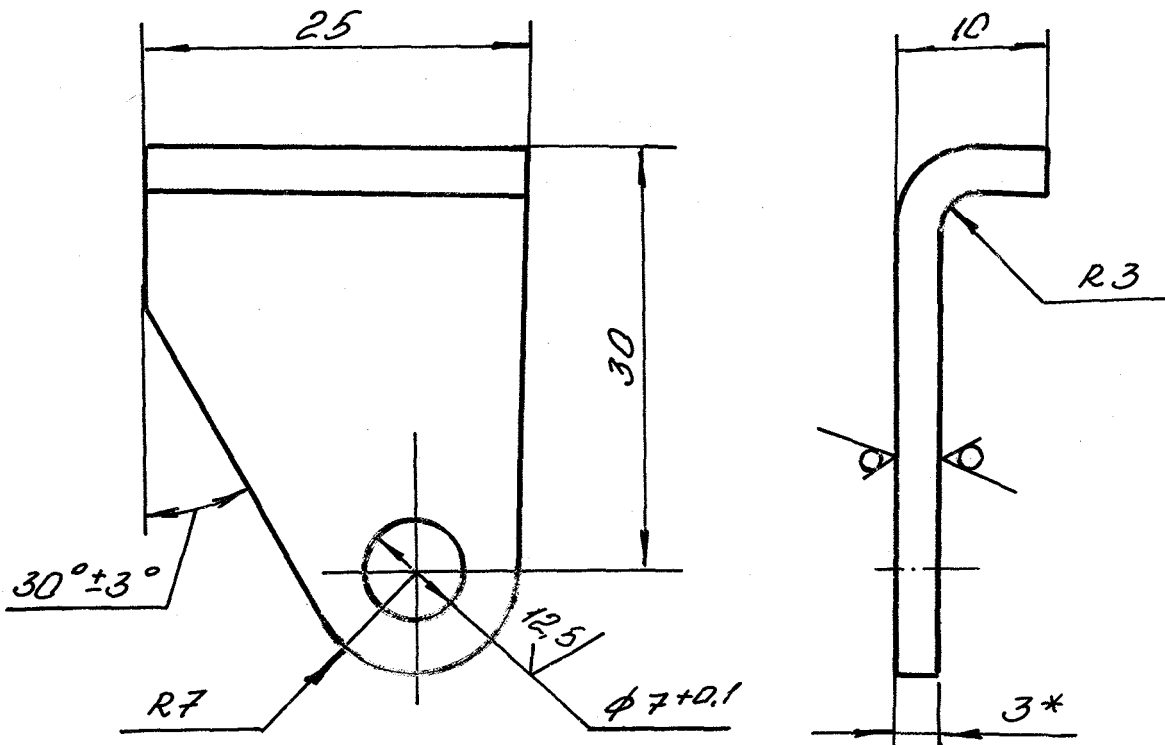
Боковина

Лит.	Масса	Масштаб
	0,075	1:1
Лист		Листов

2 ГОСТ 19903-74
12X18H10T
08X18H10T ГОСТ 5582-75

КБ. ОГМ.

25/√ (✓)



$$1. \pm \frac{1714}{2}$$

2. *Размер для справок

② 3. Ушко ИНО 10.00-1905.01.01-01 - изготовить
зеркально данному чертежу.

9/23613-4 Изг - 28.03.96.

2	1	9К.6094	ИЗГ 28/094
1	ЗАМ	К-5725	ИЗГ 28/03.96
Изм.	Лист	№ докум.	Подпись
Разраб	Продина		
Прозер.	Кривошин		
ТЧ контр.	Здзярская		
Нач. КБ	Гуцын		
Нач. Изг	Гуцын		
Утвер.			

И.НО.10.00-1905.01.01.

УШКО

Лит.	Масса	Масштаб
		2:1
Лист	Листов	

ЗГОСТ 19903-74
Лист 12X18H10T
08X18H10T ГОСТ 5582-75

КБ. ОГМ

Копировал

Формат