


СОГЛАСОВАНО

  
Директор по развитию и производству  
АО «НИФХИ им. Л.Я. Карпова

В.И. Степанов

« 18 » 01 2018г.

УТВЕРЖДАЮ

Директор АО «НИФХИ им. Л.Я. Карпова»

\_\_\_\_\_ О. Е. Кононов

« \_\_\_\_\_ » \_\_\_\_\_ 2018г.

Техническое задание  
на поставку коробок из картона для упаковки РФП

Обнинск 2018

Техническое задание  
на поставку коробок из картона для упаковки РФП

СОДЕРЖАНИЕ

РАЗДЕЛ 1. ПЕРЕЧЕНЬ ТОВАРОВ И ОБЩИХ ТРЕБОВАНИЙ

РАЗДЕЛ 2. СВЕДЕНИЯ О НОВИЗНЕ

РАЗДЕЛ 3. ТРЕБОВАНИЯ К МАРКИРОВКЕ

РАЗДЕЛ 4. ТРЕБОВАНИЯ К УПАКОВКЕ

РАЗДЕЛ 5. ТРЕБОВАНИЯ ПО ПРАВИЛАМ СДАЧИ И ПРИЕМКИ

Подраздел 5.1 Порядок сдачи и приемки

Подраздел 5.2 Требования по передаче заказчику технических и иных документов

РАЗДЕЛ 6. ТРЕБОВАНИЯ К ТРАНСПОРТИРОВАНИЮ

РАЗДЕЛ 7. ТРЕБОВАНИЯ К ХРАНЕНИЮ

РАЗДЕЛ 8. ТРЕБОВАНИЯ К ОБСЛУЖИВАНИЮ

РАЗДЕЛ 9. ЭКОЛОГИЧЕСКИЕ ТРЕБОВАНИЯ

РАЗДЕЛ 10. ТРЕБОВАНИЯ ПО БЕЗОПАСНОСТИ

РАЗДЕЛ 11. ТРЕБОВАНИЯ К КАЧЕСТВУ

РАЗДЕЛ 12. ТЕХНИЧЕСКОЕ СОПРОВОЖДЕНИЕ ГРУПП ТОВАРОВ, ЗА  
ИСКЛЮЧЕНИЕМ НЕСТАНДАРТНОГО ОБОРУДОВАНИЯ

РАЗДЕЛ 13. ДОПОЛНИТЕЛЬНЫЕ (ИНЫЕ) ТРЕБОВАНИЯ

РАЗДЕЛ 14. ТРЕБОВАНИЕ К ФОРМЕ ПРЕДСТАВЛЯЕМОЙ  
ИНФОРМАЦИИ

РАЗДЕЛ 15. ТРЕБОВАНИЯ К ТЕХНИЧЕСКОМУ ОБУЧЕНИЮ ПЕРСОНАЛА  
ЗАКАЗЧИКА

РАЗДЕЛ 16. ПЕРЕЧЕНЬ ПРИНЯТЫХ СОКРАЩЕНИЙ

РАЗДЕЛ 17. ПЕРЕЧЕНЬ ПРИЛОЖЕНИЙ

# РАЗДЕЛ 1. ПЕРЕЧЕНЬ ТОВАРОВ И ОБЩИХ ТРЕБОВАНИЙ

№ п/п	Наименование	Основные технические характеристики товара	Ссылка на прилагаемый нормативный документ, который устанавливает технические требования к поставке товаров (ГОСТ, чертеж, ТУ, иной нормативный документ)	Комплектность	Единица измере- ния	Данные из ниже приведенного перечня	Количество	Срок поставки	Объем гарантий и гарантийный срок
1	Коробка из картона 350*350*350	Внешний вид – белый картон Т 12 С	Чертежи 1635.01.001 1635.01.002		шт.		6000	3 кв. – 3000 4 кв. – 3000	1 год
2	Коробка из картона 400*400*400	Внешний вид – белый картон Т 12 С	Чертежи ШФВИ.ГТ-53.04.01.00.003 ШФВИ.ГТ-53.04.01.00.004		шт.		2000	1 кв. – 1000 4 кв. – 1000	1 год
3	Коробка из картона 115*115*150	Внешний вид – белый картон Т 12 С	Чертежи 1636.01.001 1636.01.001-01		шт.		10000	1 кв. – 5000 4 кв. – 5000	1 год

## РАЗДЕЛ 2. СВЕДЕНИЯ О НОВИЗНЕ

Поставляемый материал должен быть новым, не бывшим в употреблении, не восстановленным, не являться выставочным образцом, свободным от прав третьих лиц.

## РАЗДЕЛ 3. ТРЕБОВАНИЯ К МАРКИРОВКЕ

нет

## РАЗДЕЛ 4. ТРЕБОВАНИЯ К УПАКОВКЕ

20 шт. в упаковке.

## РАЗДЕЛ 5. ТРЕБОВАНИЯ ПО ПРАВИЛАМ СДАЧИ И ПРИЕМКИ

### Подраздел 5.1 Порядок сдачи и приемки

Подтверждением факта приемки Покупателем поставляемого товара является Подписание между Покупателем и Продавцом Акта сдачи-приемки товара.

### Подраздел 5.2 Требования по передаче заказчику технических и иных документов при поставке товаров

Не устанавливается.

## РАЗДЕЛ 6. ТРЕБОВАНИЯ К ТРАНСПОРТИРОВАНИЮ

Доставка Товара производится Поставщиком по адресу: 249033, Калужская область, г. Обнинск, Киевское шоссе, дом 6. Поставщик поставляет Товар Покупателю собственным транспортом или с привлечением транспорта третьих лиц за свой счет.

## РАЗДЕЛ 7. ТРЕБОВАНИЯ К ХРАНЕНИЮ

Хранение в защищенном от атмосферных осадков месте.

## РАЗДЕЛ 8. ТРЕБОВАНИЯ К ОБСЛУЖИВАНИЮ

нет

## РАЗДЕЛ 9. ЭКОЛОГИЧЕСКИЕ ТРЕБОВАНИЯ

нет

## РАЗДЕЛ 10. ТРЕБОВАНИЯ ПО БЕЗОПАСНОСТИ

нет

## РАЗДЕЛ 11. ТРЕБОВАНИЯ К КАЧЕСТВУ

Согласно требований чертежей: 1635.01.001, 1635.01.002, 1636.01.001, 1636.01.001-01, ШФВИ.ГТ-53.04.01.00.003, ШФВИ.ГТ-53.04.01.00.004

## РАЗДЕЛ 12. ТЕХНИЧЕСКОЕ СОПРОВОЖДЕНИЕ ГРУПП ТОВАРОВ, ЗА ИСКЛЮЧЕНИЕМ НЕСТАНДАРТНОГО ОБОРУДОВАНИЯ

нет

## РАЗДЕЛ 13. ДОПОЛНИТЕЛЬНЫЕ (ИНЫЕ) ТРЕБОВАНИЯ

Требования к Поставщику:

- отсутствие сведений об участнике процедуры закупки в реестре недобросовестных поставщиков Федеральной Антимонопольной Службы России, реестре недобросовестных поставщиков атомной отрасли.

## РАЗДЕЛ 14. ТРЕБОВАНИЕ К ФОРМЕ ПРЕДСТАВЛЯЕМОЙ ИНФОРМАЦИИ

нет

## РАЗДЕЛ 15. ТРЕБОВАНИЯ К ТЕХНИЧЕСКОМУ ОБУЧЕНИЮ ПЕРСОНАЛА ЗАКАЗЧИКА

нет

## РАЗДЕЛ 16. ПЕРЕЧЕНЬ ПРИНЯТЫХ СОКРАЩЕНИЙ

№ п/п	Сокращение	Расшифровка сокращения
1	РФП	радиофармпрепараты

## РАЗДЕЛ 17. ПЕРЕЧЕНЬ ПРИЛОЖЕНИЙ

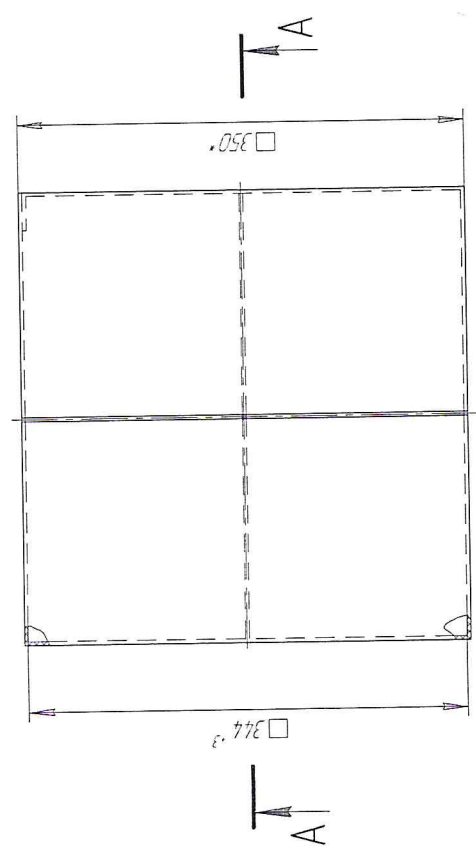
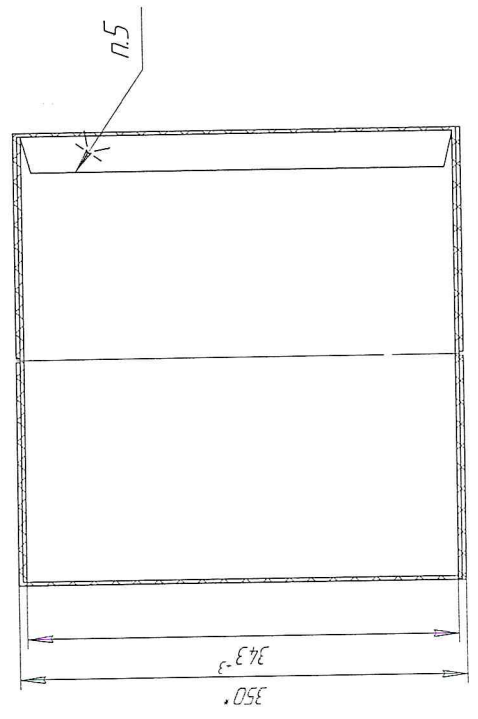
№ п/п	Наименование приложения	Номер страницы
1	Чертеж 1635.01.001	6
2	Чертеж 1635.01.002	7
3	Чертеж 1636.01.001	8
4	Чертеж 1636.01.001-01	9
5	Чертеж ШФВИ.ГТ-53.04.01.00.003	10
6	Чертеж ШФВИ.ГТ-53.04.01.00.004	11

Начальник отдела

 Бандин А.Н.

1635.01.001

A-A



Технические требования

- 1 \* Размеры для справок.
- 2 Разность ширины зазора по клеевому соединению ящика не должна превышать 2 мм.
- 3 Допускаемое отклонение ширины зазора по клеевому соединению ящика должно быть  $\pm 4$  мм.
- 4 При складывании и склеивании ящика в местах склейки поверхностей выступ краемки одной поверхности относительно другой не должен превышать 3 мм.
- 5 Дисперсия поливинилацетатная ГОСТ 18992-80.

Техническая характеристика

1 Ящик складной с четырехклапанным дном и крышкой со стыкующимися наружными клапанами исполнение А ГОСТ 9142-2014

1635.01.001

Ящик

Изделие – заготовка  
Пластина

АО "НИФХИ  
им. Л.Я. Карлова"

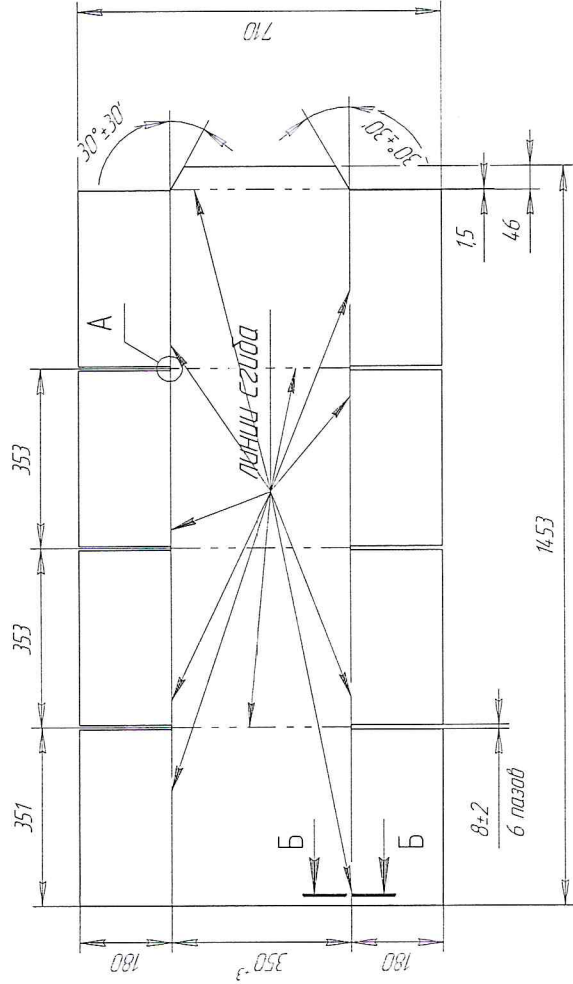
Копирован Горячева

Формат А3

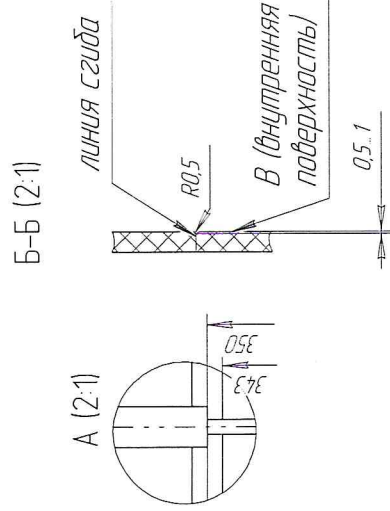


1635.01.002

Лист	1635.01.002
Лист	1635.01.002



- 1 Пластины изготавливать из одного листа картона.
- 2 Направление гофров картона в пластине должно быть параллельно высоте пластины. Не допускаются разрывы, разрезы, расслоение краев клапанов на глубину более 10 мм от края.
- 3 Линии сгиба наносить рилейкой или дигидкой.
- 4 Линии сгиба должны быть взаимно перпендикулярны.
- 5 Отклонение от перпендикулярности линии сгиба не должно превышать 8 мм на 1 м длины.
- 6 В пластине не допускаются:
  - а) задиры на наружных и внутренних плоских слоях картона общей площадью более 80 см<sup>2</sup>/м<sup>2</sup>;
  - б) несклеенные участки на наружном плоском слое картона;
  - в) несклеенные участки на внутреннем плоском слое картона общей площадью более 50 см<sup>2</sup>/м<sup>2</sup>;
  - г) разрывы, разрезы, расслоение краев клапанов на глубину более 10 мм от края краев;
  - д) складки и морщины длиной более 50 мм на наружном плоском слое картона.
- 7 Неуказанные предельные отклонения размеров: h16 по ГОСТ 6449.1-82.



1635.01.002

Изм.	Лист	№ док.	Подп.	Дата	Лист	Масса	Масштаб
Разработ.	Горюча	Горюча	Горюча	Горюча	Лист	0.4	1:10
Провер.	Горюча	Горюча	Горюча	Горюча	Лист	Лист	1
Исполн.	Горюча	Горюча	Горюча	Горюча	Лист	Лист	1
Учт.	Горюча	Горюча	Горюча	Горюча	Лист	Лист	1
Карман Т12 С					АО "НИФИИ		
ГОСТ Р 52901-2007					им. Л.Я. Карпова"		
Копировать					Формат А3		

1636.01.001

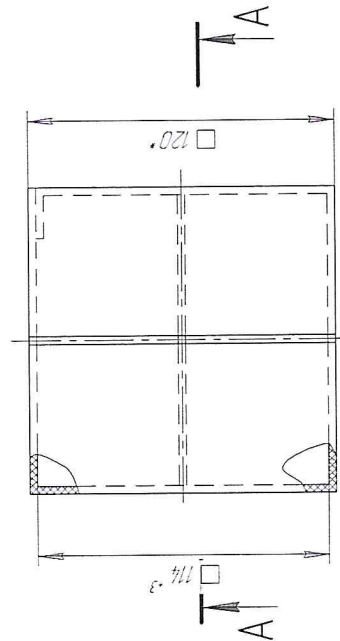
Endog N<sub>o</sub>

חשבונית

	B3QM. UHd. No

Ижд. № 10371

# Техническая характеристика



1 \*Размеры для справок.

- 2 Разность ширины зазора по клеевому соединению ящика не должна превышать 2 мм.
- 3 Допускаемое отклонение ширины зазора по клеевому соединению ящика должно быть  $\pm 4$  мм.
- 4 При складывании и склеивании ящика в местах склейки поверхностей выступ кражи одной поверхности относительно другой не должен превышать 3 мм.
- 5 Дисперсия поливинилацетатная ГОСТ 18992-80.

[illegible]

Формат АЗ

Формат АЗ



1636.01.001-01

Лист 1 из 1

1636.01.000

Стор. №

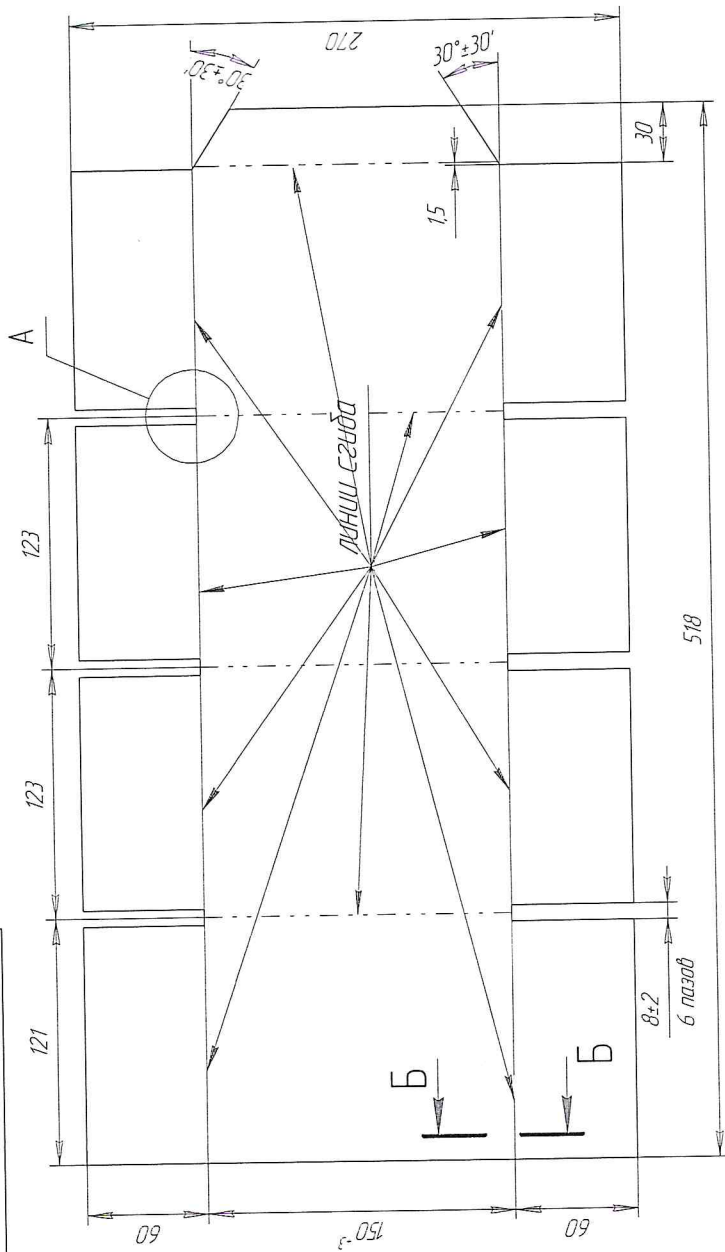
Подп. и дата

Инд. № докл.

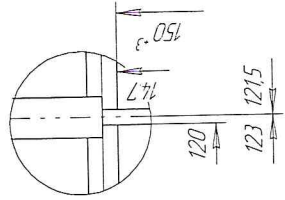
Инд. инд. №

Взам. инд. №

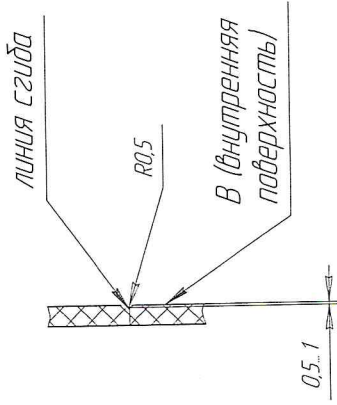
Инд. № подл.



A (1:1)



Б-Б (1:1)



1 Пластина изготовить из одного листа картона.

2 Направление гофров картона в пластине должно быть параллельно высоте пластины. Не допускаются разрывы, разрезы, расслоение краев клапанов на глубину более 10 мм от края.

3 Линии сгиба наносить рельефной или диговой.

4 Линии сгиба должны быть взаимно перпендикулярны.

5 Отклонение от перпендикулярности линий сгиба не должно превышать 8 мм на 1 м длины.

6 В пластине не допускаются:

а) задиры на наружных и внутренних плоских слоях картона общей площадью более 80 см<sup>2</sup>/м<sup>2</sup>;

б) несклеенные участки на наружном плоском слое картона;

в) несклеенные участки на внутреннем плоском слое картона общей площадью более 50 см<sup>2</sup>/м<sup>2</sup>;

г) разрывы, разрезы, расслоение краев клапанов на глубину более 10 мм от края краев;

д) складки и морщины длиной более 50 мм на наружном плоском слое картона.

7 Неуказанные предельные отклонения размеров: h16 по ГОСТ 6449.1-82.

1636.01.001-01

Пластина

Картон Т12 С  
ГОСТ Р 52901-2007

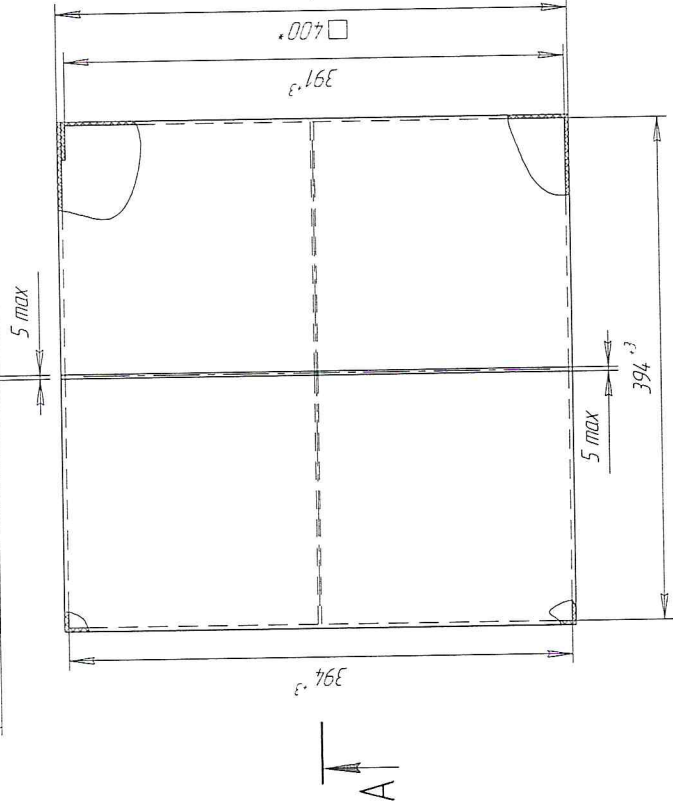
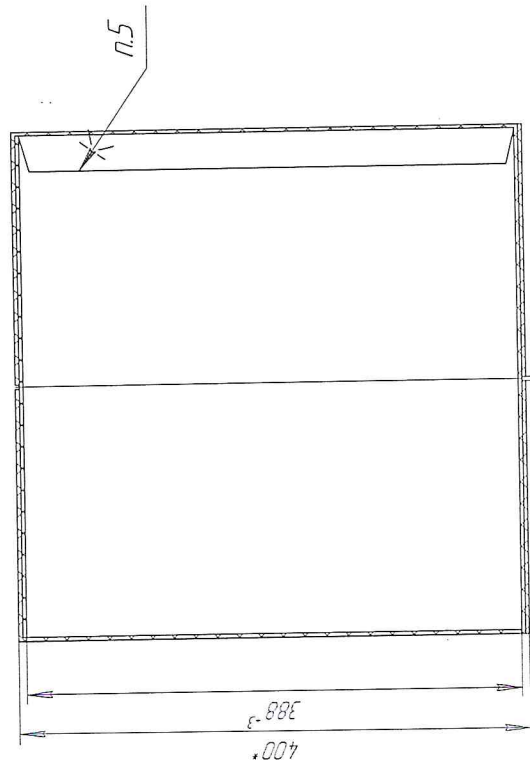
АО "НИФХИ  
им. Л.Я. Карпова"

Копировал Горячева

Формат А3

ШФВИГТ-53.04.0100.003

A-A



### Технические требования

- 1 \*Размеры для справок.
- 2 Разность ширины зазора по клеевому соединению ящика не должна превышать 4 мм.
- 3 Допускаемое отклонение ширины зазора по клеевому соединению ящика должно быть  $\pm 4$  мм.
- 4 При складывании и склеивании ящика в местах склейки поверхностей выступ кромок одной поверхности относительно другой не должен превышать 3 мм.
- 5 Дисперсия поливинилацетатная ГОСТ 18992-80.
- 6 Клеевое соединение должно быть прочным и обеспечивать невозможность разделения склеенных поверхностей без их разрушения. Не допускается запекание клея налицую и внутреннюю поверхность ящика.

ШФВИГТ-53.04.0100.003									
Ящик				Лист	Масса	Масштаб			
				1		1:4			
Изделие - заготовка Пластина				Лист	Листов	1			
				Изм./Лист	№ докум.	Подп.	Дата		
				Разраб.	Горячева				
				Проб.	Балаших				
				Т.контр.					
				Исполн.	Балаших				
				Упр.					

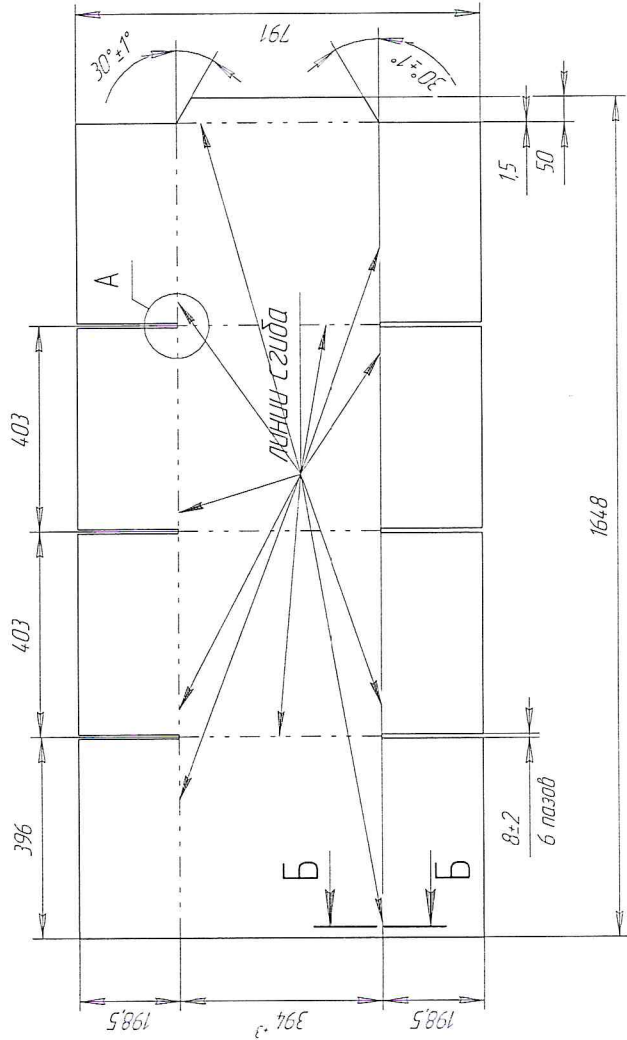
### Техническая характеристика

- 1 Ящик складной с четырехклапаным дном и крышкой со стыкующимися наружными клапанами исполнение А ГОСТ 9142-2014

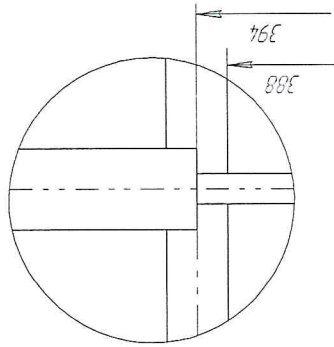


ШФВИ.ГТ-53.04.01.00.004

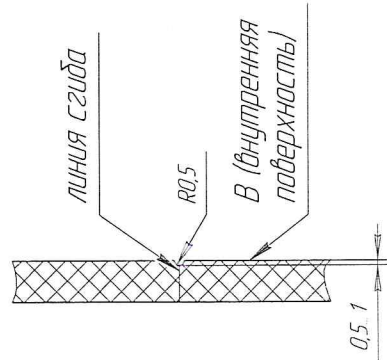
Изд. № подл.	Изд. № изм.	Подп. и дата
Изд. № подл.	Изд. № изм.	Подп. и дата



А (2:1)



Б-Б (2:1)



- 1 Развертка ящика складного с четырехклапанным дном и крышкой со стыкующимися наружными клапанами исполнение А ГОСТ 9142-2014
- 2 Пластину изготовить из одного листа картона.
- 3 Направление гофров картона в пластине должно быть параллельно высоте пластины. Не допускаются разрывы, разрезы, расслоение крамок клапанов на глубину более 10 мм от края.
- 4 Линии сгиба наносить рилейкой или дигайкой.
- 5 Линии сгиба должны быть взаимно перпендикулярны.
- 6 Отклонение от перпендикулярности линий сгиба не должно превышать 8 мм на 1 м длины.
- 7 В пластине не допускаются:
  - а) задиры на наружных и внутренних плоских слоях картона общей площадью более 80 см<sup>2</sup>/м<sup>2</sup>;
  - б) несклеенные участки на наружном плоском слое картона;
  - в) несклеенные участки на внутреннем плоском слое картона общей площадью более 50 см<sup>2</sup>/м<sup>2</sup>;
  - г) разрывы, разрезы, расслоение крамок клапанов на глубину более 10 мм от края крамок;
  - д) складки и морщины длиной более 50 мм на наружном плоском слое картона.
- 8 Не допускаются разрывы, разрезы, расслоение крамок клапанов на глубину более 10 мм от края крамок.
- 9 Отклонение положения прорезей не должно превышать ± 5 мм.
- 10 Смещение высечки клапанов по высоте пластины не более 5 мм.
- 11 Неуказанные предельные отклонения размеров: h16 по ГОСТ 6449.1-82.

ШФВИ.ГТ-53.04.01.00.004		Пластина		Лит.	Масса	Масштаб
						1:10
				Подп.	Дата	Лист
				Разраб.	Горючева	Листов 1
				Прод.	Балаших	
				И.контр.		
				Утв.	Балаших	
				Картон Т12 С белый		АО "НИФХИ
				ГОСТ Р 52901-2007		им. Л.Я. Карпова"

Копировал Горючева

Формат А3