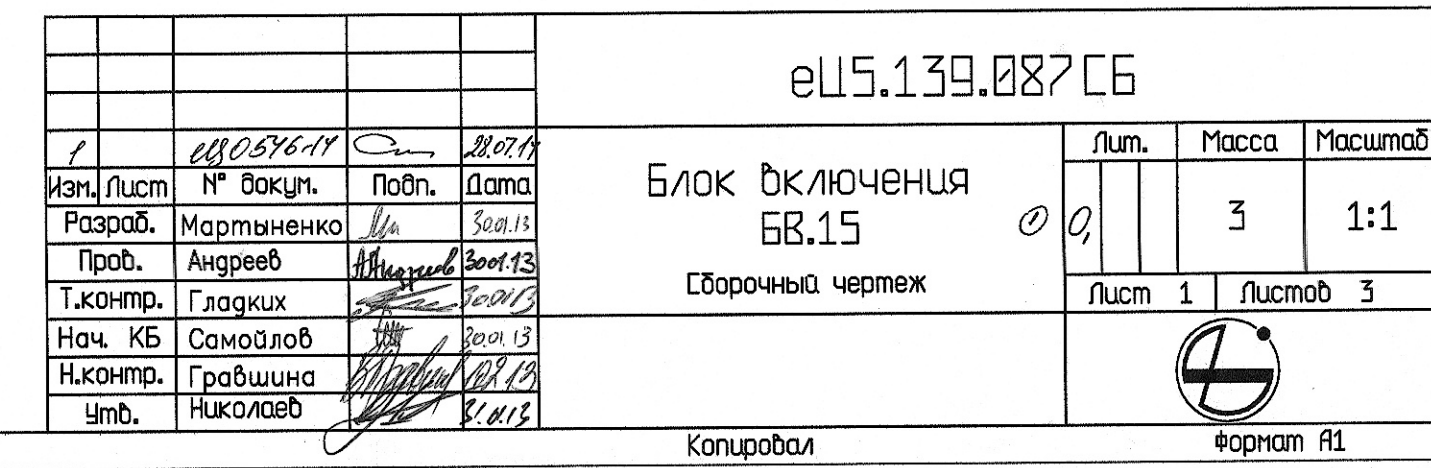


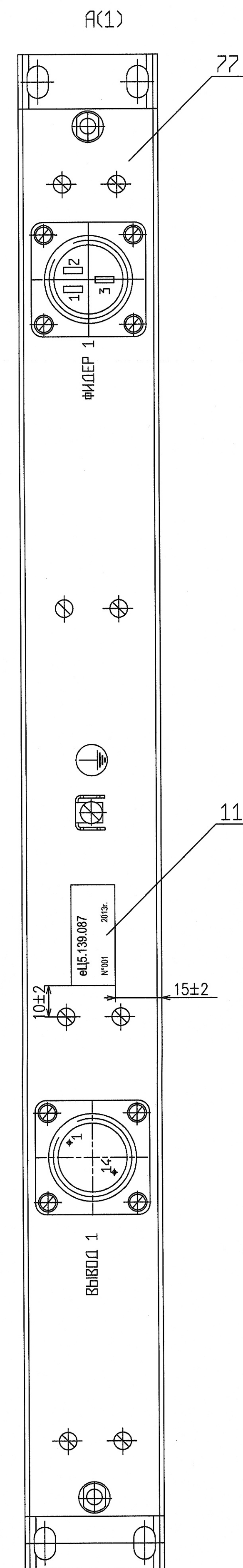
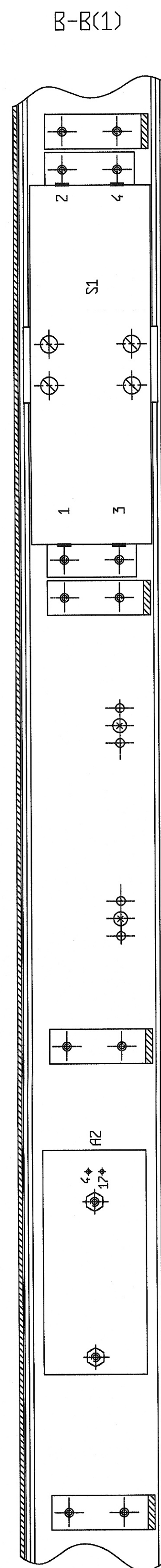
Идб. № подл.	Подп. и дата	Взам. уиод. №	Идб. № дубл.
018713	<i>[Signature]</i>		
		Стор. №	Перв. примеч.
			015.139.087



Обозначение	Рис	Обозначение блока	Шифр блока
eU5.139.087	1	eU5.139.087	68.15-1
-01	2	eU5.139.087-01	68.15-2

1. *Размеры для справок
2. Детали поз.4,5,7,7 дорабатываются из деталей модуля поз.42. Сборку производить по настоящему чертежу и схеме сборки, поступающей с модулем поз.42.
3. Сторопы по ОСТ4 107.460091.014–2004
винты поз.22, крепящие скобы поз.8,10, винты поз.17,18,
винты, крепящие переднюю и заднюю панели – вид 22Г;
винты, крепящие ручку поз.45– вид 23Г.
4. При отсутствии фиксации линейки маркировочной поз.78,
установить ее на эмаль ЭП–51 белая. III УХЛ2
ГОСТ 9640–85.
5. Перед установкой этикетки самоклеящейся поз.11
нанести на ней методом печати обозначение блока
(см.таблицу 1), порядковый номер и год изготовления.
Этикетку самоклеящуюся поз.11 защитить от стирания
пленкой самоклеящейся поз.43.
6. Перед проверкой электрической прочности и
сопротивления изоляции контакты 1,2 соединителя X1
и все контакты соединителя X2 объединить в одну
группу, при этом отсоединить блок поз.1 от корпуса
(лепесток поз.38).

Электрическое сопротивление изоляции между
вышеуказанной группой и корпусом блока должно
быть не менее 20 МОм. Измерение электрического
сопротивления изоляции проводить напряжением
500 В.
Проверку электрической прочности изоляции
проводить между вышеуказанной группой и
корпусом блока напряжением 1500 В.
Проверку электрической прочности и
сопротивления изоляции проводить по методике
ГОСТ Р 52931–2008. По окончании проверки блок
поз.1 подключить к корпусу.
7. Остальные ТТ по ОСТ4 Г.070.015.



А(1)

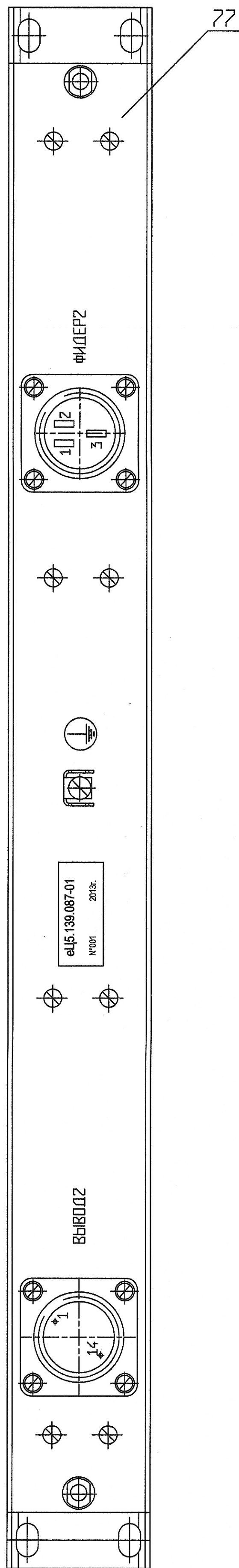
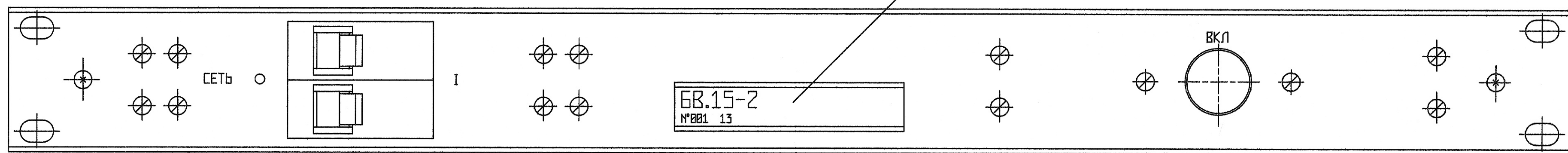


Рис.2

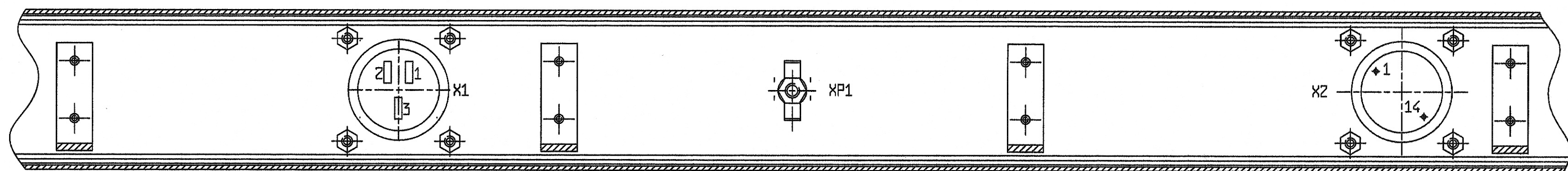
Остальное-см.рис.1

Вид снизу

78



Г-Г(2)



Б(1)

Крышка поз.4 не показана

