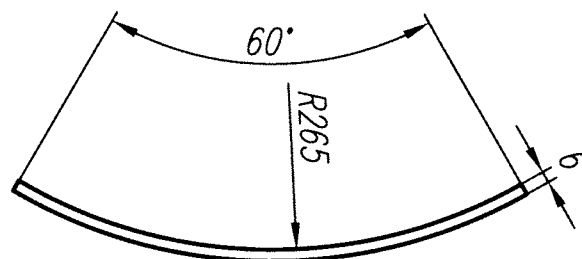


1010.232.01.306ТЧ

Деталь поз 1



Деталь поз 2

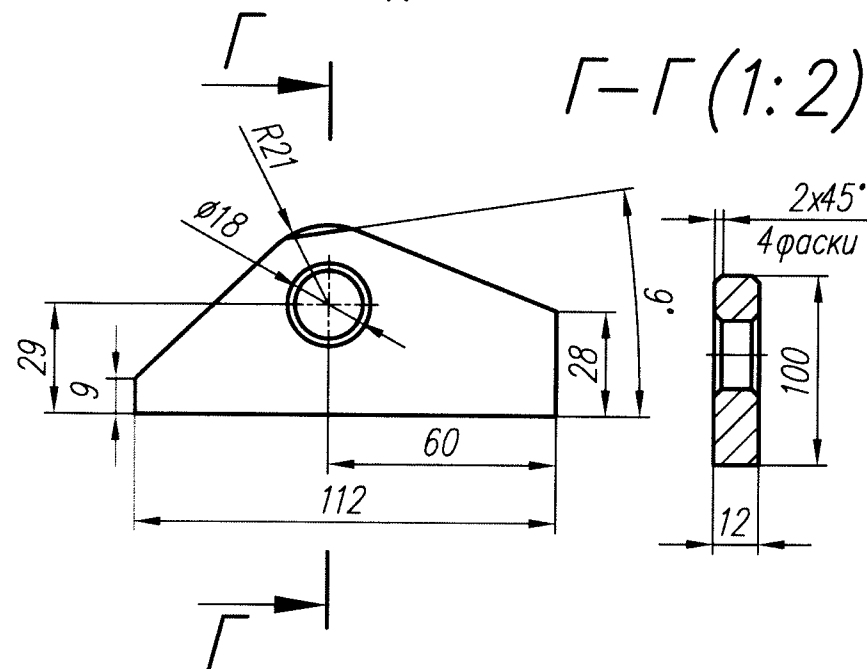
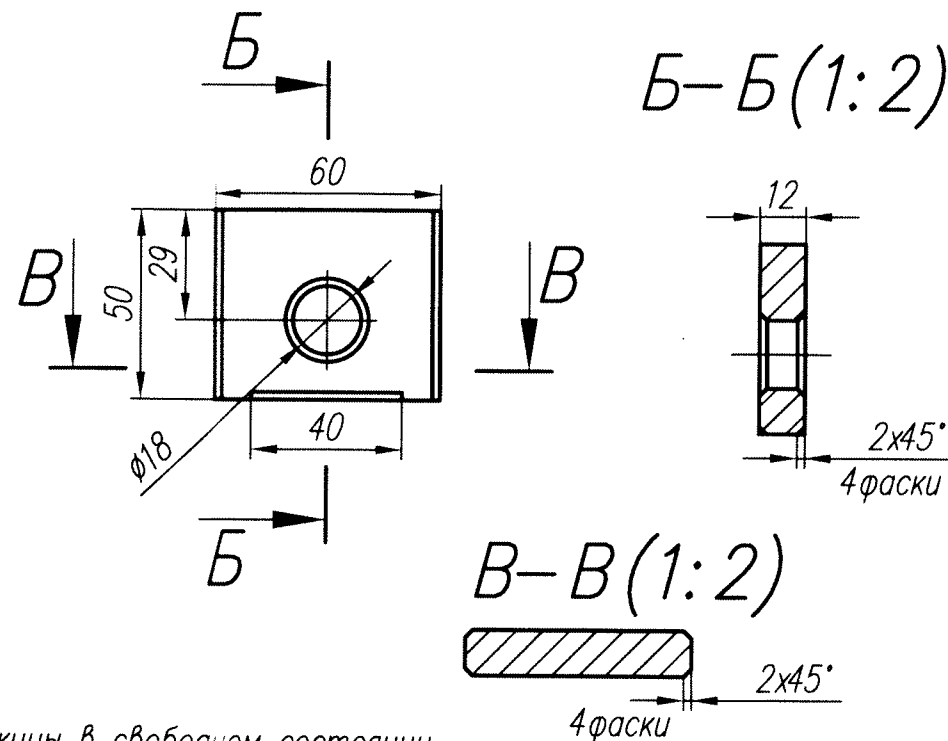


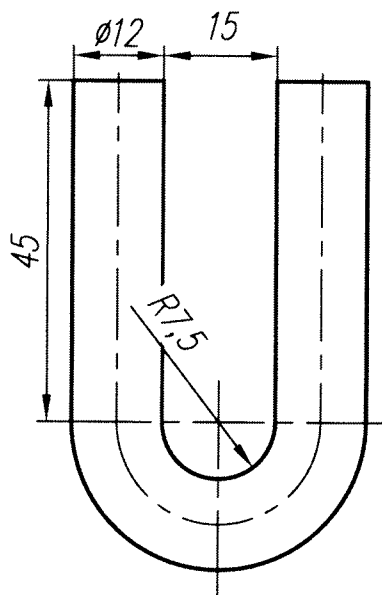
Таблица 1

Поз	Обозначение	Наименование	Кол	Примечание
		Документация		
	1010.232.01.306ТЧ	Теоритический чертёж		
		Детали		
1		Накладка s6 L=281 Ст3сп5-св	1	2,37 кг
2		Ухо нижнее s12 Ст3сп5-св	1	0,37 кг
3		Проушина Ø12 Ст3сп5-св	4	0,12 кг
4		Тяга Ø12 Ст3сп5-св	2	0,21 кг
5		Траверса s12 Ст3сп5-св	2	0,25 кг
6		Основание нижнее s12 Ст3сп5-св	1	1,88 кг
7		Основание верхнее s12 Ст3сп5-св	1	2,17 кг
8		Ухо верхнее s12 Ст3сп5-св	1	0,76 кг
9		Тяга Ø12 Ст3сп5-св	4	0,22 кг
10		Швеллер 10 Ст3сп5-св	1	15,6 кг
		Стандартные изделия		
11		Гайка шестигранная нормальная		
		ГОСТ ISO 4032-2014-M12-8	8	0,015 кг
12		Пружина 22 ОСТ 24.125.109-01	1	1,9 кг

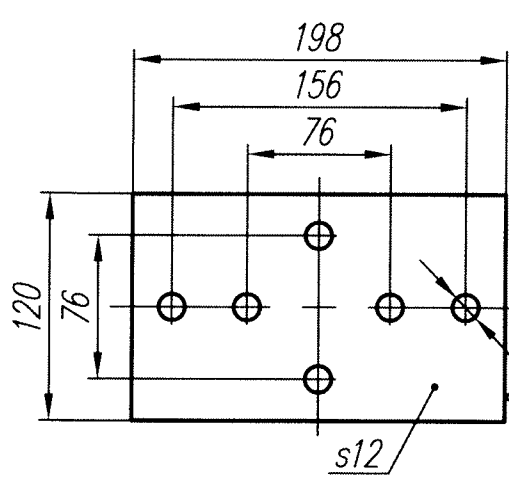
Деталь поз 5 (1:2)



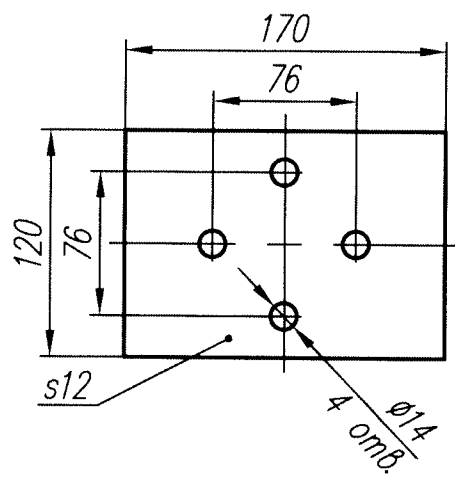
Деталь поз 3 (1:1)



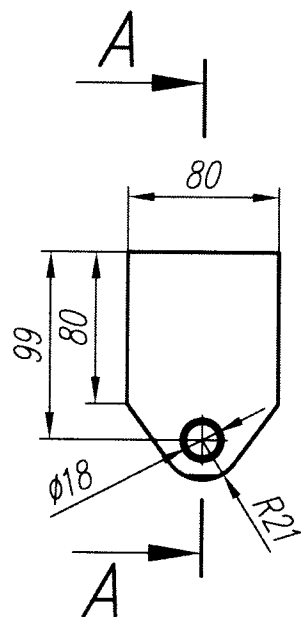
Деталь поз 7



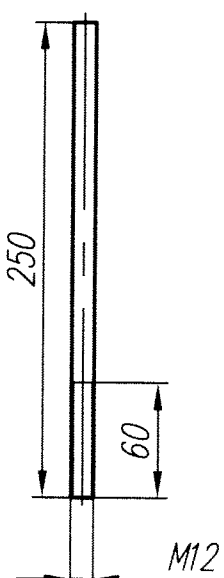
Деталь поз 6



Деталь поз 8



Деталь поз 9



- Но- высота пружины в свободном состоянии, Нмон- высота пружины в монтажном состоянии, Нраб- высота пружины в рабочем состоянии.
- Общие допуски по ГОСТ 30893.1-2002: $\pm IT16/2$.
- Настоящий чертёж является исходными данными для разработки рабочей документации. Массы указаны ориентировочно без учета наплавленного металла. Веса деталей уточняются при разработке рабочих чертежей.
- Сварные швы выполнять по ГОСТ 14771-76 или по ГОСТ 5264-80. Контроль сварных швов визуальный и измерительный.
- Маркировать: обозначение чертежа 1010.232.01.306 в соответствии с инструкцией предприятия-изготовителя.
- Технические требования по ОСТ 108.030.30-79.

1010.232.01.306ТЧ

Изм.	Лист	№ докум.	Подп.	Дата	Лит.	Масса	Масштаб
Разраб.	Бивол			08.17	И	25,9	1:4
Пров.	Задаонов			08.17			
Т. контр.	Чеботов			08.17			
Рук.	Задаонов			08.17			
Н. контр.	Жигалов			08.17			
Утв.	Потийко			08.17			

Погвеска ВЗ-6

Теоретический чертёж

Топарская ГРЭС, ст. №10

Котел Е-220-9,8-540КТ (ПК-10п-2)

Лист

Листов

ПАО "ЗиО-Подольск"

Копировал

Формат А2